

Акт

по результатам государственной историко-культурной экспертизы проектной документации на проведение работ по сохранению выявленного объекта культурного наследия «Дом Ф.Я. и Н.Я. Колобовых (с курдонером, палисадниками, оградами)», расположенного по адресу: Санкт-Петербург, улица Ленина, дом 8, литера А (Ленина ул., 8; Пушкарский пер., 2): «Проект приспособления для современного использования объекта культурного наследия в части перепланировки квартиры №89, расположенной по адресу: Санкт-Петербург, Петроградский район, ул. Ленина, д.8, лит.А» (шифр: КП-30.07/2979), разработанной ООО «ЛенСтройПроект» в 2021 г.

Санкт-Петербург

«07» июля 2021 г.

1. Дата начала и окончания проведения экспертизы

Настоящая государственная историко-культурная экспертиза проведена в составе экспертной комиссии в период с «25» февраля 2021 года по «07» июля 2021 года (Приложение №11, Приложение № 12: копии договоров с экспертами и протоколы заседаний экспертной комиссии).

2. Место проведения экспертизы

Санкт-Петербург.

3. Заказчик государственной историко-культурной экспертизы

ООО «РЕАЛ-ПРОЕКТ» - на основании доверенности от 01.06.2020 г. № 1 от ООО «ЛЕНСТРОЙПРОЕКТ», являющегося разработчиком проектной документации (Приложение № 10 – копия договора с заказчиком).

4. Состав экспертной комиссии

- Председатель экспертной комиссии:

Прокофьев Михаил Федорович, образование высшее, окончил Ленинградский государственный университет имени А.А. Жданова; историк, стаж работы по профессии - 41 год; место работы и должность - Генеральный директор ООО «Научно-проектный реставрационный центр»; аттестован в качестве государственного эксперта по проведению государственной историко-культурной экспертизы (приказ об аттестации Министерства культуры Российской Федерации от 25.12.2019 г. № 2032 – пункт 21). Профиль экспертной деятельности (объекты экспертизы):

- выявленные объекты культурного наследия в целях обоснования целесообразности включения данных в реестр;

Ответственный секретарь экспертной комиссии (подписано электронной подписью) Н.Б. Глинская

- документы, обосновывающие включение объектов культурного наследия в реестр;
- документы, обосновывающие изменение категории историко-культурного значения объекта культурного наследия;
- документы, обосновывающие исключение объектов культурного наследия из реестра;
- проектная документация на проведение работ по сохранению объектов культурного наследия.

- Ответственный секретарь экспертной комиссии:

Глинская Наталия Борисовна, образование высшее, окончила Ордена Трудового Красного Знамени институт живописи, скульптуры и архитектуры имени И.Е. Репина; искусствовед, стаж работы по профессии - 42 года; место работы и должность - заместитель генерального директора ООО «Научно-проектный реставрационный центр»; аттестована в качестве государственного эксперта по проведению государственной историко-культурной экспертизы (приказ об аттестации Министерства культуры Российской Федерации от 25.12.2019 г. № 2032 – пункт 5; приказ от 30.04.2021 № 596 о внесении изменений в приложение к приказу Министерства культуры Российской Федерации от 25.12.2019 № 2032).

Профиль экспертной деятельности (объекты экспертизы):

- выявленные объекты культурного наследия в целях обоснования целесообразности включения данных объектов в реестр;
- документы, обосновывающие включение объектов культурного наследия в реестр;
- документы, обосновывающие изменение категории историко-культурного значения объекта культурного наследия;
- проектная документация на проведение работ по сохранению объектов культурного наследия.

- Член экспертной комиссии:

Калинин Валерий Александрович, образование высшее, окончил Санкт-Петербургский государственный политехнический университет; инженер - строитель, стаж работы по профессии - 18 лет; место работы и должность - главный инженер ООО «Научно-проектный реставрационный центр» аттестован в качестве государственного эксперта по проведению государственной историко-культурной экспертизы (приказ об аттестации Министерства культуры Российской Федерации от 25.12.2019 г. № 2032 – пункт 11).

Профиль экспертной деятельности (объекты экспертизы):

- проектная документация на проведение работ по сохранению объектов культурного наследия.

5. Ответственность экспертов

Настоящая государственная историко-культурная экспертиза проведена в соответствии со статьями 28, 29, 30, 31, 32 Федерального закона от 25.06.2002 №73-ФЗ «Об объектах культурного наследия (памятниках истории и культуры) народов Российской Федерации» и Положением о государственной историко-культурной экспертизе, утвержденным Постановлением Правительства Российской Федерации от 15.07.2009 г. № 569.

Настоящим подтверждаем, что мы предупреждены об ответственности за достоверность сведений, изложенных в заключении экспертизы, в соответствии с законодательством Российской Федерации, содержание которого нам известно и понятно.

Председатель экспертной

комиссии:

(подписано электронной подписью) М.Ф. Прокофьев

Ответственный секретарь

экспертной комиссии:

(подписано электронной подписью) Н.Б. Глинская

Член экспертной

комиссии:

(подписано электронной подписью) В.А. Калинин

6. Объект государственной историко-культурной экспертизы

Проектная документация на проведение работ по сохранению выявленного объекта культурного наследия «Дом Ф.Я. и Н.Я. Колобовых (с курдонером, палисадниками, оградами)», расположенного по адресу: Санкт-Петербург, улица Ленина, дом 8, литера А (Ленина ул., 8; Пушкарский пер., 2): «Проект приспособления для современного использования объекта культурного наследия в части перепланировки квартиры №89, расположенной по адресу: Санкт-Петербург, Петроградский район, ул. Ленина, д.8, лит.А» (шифр: КП-30.07/2979), разработанной ООО «ЛенСтройПроект» в 2021 г., в следующем составе:

- Часть 1.1. Исходно-разрешительная документация (шифр КП-30.07/2979-ИРД);
- Часть 1.2. Историческая справка (шифр КП-30.07/2979-ИС);
- Часть 1.3. Фотофиксация до начала производства работ (шифр КП-30.07/2979-ФФ);
- Часть 2.1. Техническое заключение (шифр КП-30.07/2979-ТЗ);
- Часть 3.1. Общая пояснительная записка (шифр КП-30.07/2979-ОПЗ);
- Часть 3.2. Архитектурные решения (шифр КП-30.07/2979-АР);

Ответственный секретарь экспертной комиссии (подписано электронной подписью) Н.Б. Глинская

- Часть 3.3. Сведения об инженерном оборудовании. Система водоснабжения и водоотведения (шифр КП-30.07/2979-ВК);

7. Цель проведения государственной историко-культурной экспертизы

Определение соответствия проектной документации на проведение работ по сохранению выявленного объекта культурного наследия «Дом Ф.Я. и Н.Я. Колобовых (с курдонером, палисадниками, оградами)», расположенного по адресу: Санкт-Петербург, улица Ленина, дом 8, литера А (Ленина ул., 8; Пушкарский пер., 2): «Проект приспособления для современного использования объекта культурного наследия в части перепланировки квартиры №89, расположенной по адресу: Санкт-Петербург, Петроградский район, ул. Ленина, д.8, лит.А» (шифр: КП-30.07/2979), разработанной ООО «ЛенСтройПроект» в 2021 г., в составе, указанном в п. 6 настоящего акта, требованиям законодательства Российской Федерации в области государственной охраны объектов культурного наследия.

8. Перечень документов, предоставленных заявителем

- 1) Копия задания КГИОП от 19.01.2021 г. № 01-52-3116/20;
- 2) Копия технического паспорта квартиру по состоянию на 15.02.2021 г. от 18.02.2021 г.;
- 3) Копия выписки из инвентарного дела о технических характеристиках объекта №4644 от 28.09.2020 г.;
- 4) Копия плана 4 этажа по состоянию на 1988 год от 28.09.2020 г.;
- 5) Копия выписки из Единого государственного реестра недвижимости от 01.12.2020 г.;
- 6) Копия ответа КГИОП на запрос о наличии (отсутствии) архитектурно-художественных элементов в квартире № 89 рег. № 01-30-1083/21-0-1 от 08.06.2021 г. (Приложение № 9).
- 7) Копия распоряжения КГИОП № 10-574 от 30.11.2015 г. «Об определении предмета охраны выявленного объекта культурного наследия «Дом Ф.Я. и Н.Я. Колобовых (с курдонером, палисадниками, оградами)»;
- 8) Копия плана границ территории выявленного объекта культурного наследия «Дом Ф.Я. и Н.Я. Колобовых (с курдонером, палисадниками, оградами)» от 18.05.2002 г.;
- 9) Проектная документация «Проект приспособления для современного использования объекта культурного наследия в части перепланировки квартиры №89, расположенной по адресу: Санкт-Петербург, Петроградский район, ул. Ленина, д.8, лит.А» (шифр: КП-30.07/2979),

Ответственный секретарь экспертной комиссии (подписано электронной подписью) Н.Б. Глинская

разработанная ООО «ЛенСтройПроект» в 2021 г., в составе, указанном в п. 6 настоящего акта.;

9. Перечень документов и материалов, собранных и полученных при проведении экспертизы, а также использованной для нее специальной, технической и справочной литературы.

9.1. Нормативно-правовая документация

- 1) Федеральный закон от 25.06.2002 № 73-ФЗ «Об объектах культурного наследия (памятниках истории и культуры) народов Российской Федерации»;
- 2) Положение о государственной историко-культурной экспертизе, утвержденное постановлением Правительства РФ от 15 июля 2009 г. № 569;
- 3) Разъяснительное письмо Министерства культуры РФ от 25.03.2014 г. № 52-01-39/12-ГА «О научно-проектной и проектной документации, направляемой на государственную историко-культурную экспертизу»;
- 4) ГОСТ Р 55528-2013 «Состав и содержание научно-проектной документации по сохранению объектов культурного наследия. Памятники истории и культуры. Общие требования» (действует от 01.01.2014 г.);
- 5) ГОСТ Р 55567-2013 «Порядок организации и ведения инженерно-технических исследований на объектах культурного наследия. Памятники истории и культуры. Общие требования» (действует от 01.06.2014 г.);
- 6) ГОСТ Р 56198-2014 «Мониторинг технического состояния объектов культурного наследия. Недвижимые памятники. Общие требования» (действует от 01.04.2015 г.);
- 7) Выкопировка из приказа КГИОП от 20.02.2001 №15 «Об утверждении Списка вновь выявленных объектов, представляющих историческую, научную, художественную и иную культурную ценность» (Приложение №3);

9.2. Архивные и библиографические источники

- 1) Весь Петербург на 1912;
- 2) Весь Петербург на 1913;
- 3) Весь Петербург на 1914;
- 4) Весь Петроград на 1915;
- 5) Весь Петроград на 1916;
- 6) Весь Петроград на 1917;
- 7) Чепель А.И. Инженер-архитектор С.Г. Гингер // Невский архив: историко-краеведческий сборник. Вып. 10/ науч. ред. В.В. Антонов. СПб., 2012. С. 121–122;

- 8) ЦГАКФФД СПб. Фотодокумент Ар 120043;
- 9) ЦГАКФФД СПб. Фотодокумент Ар 211721;
- 10) ЦГАКФФД СПб. Фотодокумент Ар 211722;
- 11) ЦГАКФФД СПб. Фотодокумент Ар 215842;
- 12) ЦГАКФФД СПб. Фотодокумент Ар 215843;
- 13) ЦГАКФФД СПб. Фотодокумент Ар 215844;
- 14) ЦГАКФФД СПб. Фотодокумент Ар 215845;
- 15) ЦГАКФФД СПб. Фотодокумент Ар 222376;
- 16) ЦГАКФФД СПб. Фотодокумент Ар 222377;
- 17) ЦГАКФФД СПб. Фотодокумент Ар 242265;
- 18) ЦГИА СПб ф.513 оп.102 д.8103;
- 19) ЦГИА СПб ф.515 оп.4 д.4615;
- 20) ЦГИА СПб Ф.513, оп.102, д.5171;

9.3. Интернет-ресурсы

- 1) «PastVu» – ретро-фотографии стран и городов [Электронный ресурс]. URL: <https://pastvu.com>.
- 2) «Это место» – старые и современные карты всех регионов [Электронный ресурс]. URL: <http://www.etomesto.ru>.
- 3) Citywalls.ru — архитектурный сайт Петербурга [Электронный ресурс]. URL: <http://www.citywalls.ru>.

10. Сведения о проведенных исследованиях с указанием примененных методов, объема и характера выполненных работ и их результатов

В рамках настоящей государственной историко-культурной экспертизы экспертами были проведены следующие научно-практические исследования:

- визуальное обследование, натурная фотофиксация (Приложение №2) в целях установления особенностей состояния объекта культурного наследия;
- анализ представленных заказчиком материалов и документации, перечисленных в пункте 8 настоящего Акта;
- историко-библиографические исследования на основании материалов из Центрального государственного архива Санкт-Петербурга, Центрального государственного архива кинофотофонодокументов Санкт-Петербурга и других материалов, хранящихся в открытом доступе. Иконографические материалы, собранные в процессе проведения экспертизы, представлены в Приложении №1 к настоящему акту.

Указанные исследования были проведены с применением методов натурального, историко-архивного и историко-архитектурного анализа. Исследования проводились на основе принципов научной обоснованности,

Ответственный секретарь экспертной комиссии (подписано электронной подписью) Н.Б. Глинская

объективности и законности, презумпции сохранности объекта культурного наследия, соблюдения требований безопасности в отношении объекта культурного наследия, достоверности и полноты информации.

11. Сведения об обстоятельствах, повлиявших на процесс проведения и результаты экспертизы

Обстоятельства, повлиявшие на процесс проведения и результаты экспертизы, отсутствуют.

12. Факты и сведения, выявленные и установленные в результате проведенных исследований

12.1. Собственник или пользователь объекта

Собственниками квартиры №89, расположенной в выявленном объекте культурного наследия «Дом Ф.Я. и Н.Я. Колобовых (с курдонером, палисадниками, оградами)», по адресу: Санкт-Петербург, улица Ленина, дом 8, литера А, являются граждане Российской Федерации Петрова Светлана Николаевна и Васильева Маргарита Максимовна на основании выписки из Единого государственного реестра недвижимости от 01.12.2020 г. (Приложение №7).

12.2. Сведения о государственной охране объекта культурного наследия

Здание по адресу: Санкт-Петербург, улица Ленина, дом 8, литера А (Ленина ул., 8; Пушкирский пер., 2) является выявленным объектом культурного наследия «Дом Ф.Я. и Н.Я. Колобовых (с курдонером, палисадниками, оградами)» согласно приказу КГИОП от 20.02.2001 №15 «Об утверждении Списка вновь выявленных объектов, представляющих историческую, научную, художественную и иную культурную ценность» (Приложение №3).

Распоряжение КГИОП от 30.11.2015 г. № 10-574 «Об определении предмета охраны выявленного объекта культурного наследия «Дом Ф.Я. и Н.Я. Колобовых (с курдонером, палисадниками, оградами)» (Приложение № 4).

План границ территории выявленного объекта культурного наследия «Дом Ф.Я. и Н.Я. Колобовых (с курдонером, палисадниками, оградами)» от 18.05.2002 г. (Приложение № 5).

12.3. Краткие исторические сведения: время возникновения, даты основных изменений объекта

Современная улица Ленина образовалась при слиянии Матвеевской и улицы Широкой, которая проходила от Большого проспекта Петроградской стороны до Левашовского. До середины XIX века застройка этих улиц была деревянной.

В 1908 году архитектор Сергей Гингер по заказу лесопромышленников братьев Колобовых, Николая и Фёдора, начинает строительство доходного дома. Помпезный дом в необарочном стиле сразу становится видной достопримечательностью Петроградской стороны — в 1912 году он даже был отмечен дипломом на конкурсе городских фасадов.

Исследователи предполагают, что стиль дома выбран неслучайно — рядом располагалась Матфиевская церковь, сооруженная в стиле барокко. Вместе они образовывали гармоничный ансамбль. Церковь, получившая в 1923 году статус собора, была закрыта и взорвана по постановлению Леноблисполкома.

Пятиэтажное здание имеет занятную планировку, в которой корпуса зданий соединены в большой треугольник, а со стороны улицы Ленина находится двор-курдонёр, гостеприимно встречающий своих жильцов и гостей. С обеих сторон от въезда находятся два эркера, которые поддерживают мощные атланты. Если смотреть на дом со стороны Пушкарского переулка, то взору предстаёт полукруглая апсида с тремя лоджиями, в нижней из которых стоят фигуры кариатид.

Зубчатый контур плана здания со стилевым характером здания и решением круглой угловой башни-ротонды подсказаны франц. арх. Э. Энаром (одним из создателей комплекса Всемирной выставки в Париже 1900 г.). (ж. "Зодчий", 1903).

«Строят, как нарочно, лучшие здания в темных, захудалых переулках Петербургской стороны <...>. И вот прекрасный, интересный по плану и так идущий именно Каменноостровскому проспекту (уширяющий его благодаря зигзагообразному плану) дом на Малой Пушкарской улице <...> поставлен где-то в глухом переулке так, что даже живущий годы в столице может его не увидеть, хотя его следовало бы поставить именно напоказ», – писал Г.К. Лукомский о доходном доме лесопромышленников братьев Ф.Я. и Н.Я. Колобовых, к строительству которого архитектор приступил в 1908 (современный адрес – ул. Ленина, 8 / Пушкарский пер., 2). Участок, предназначенный для строительства, был достаточно обширен, и появилась возможность применить здесь новаторский планировочный прием: архитектор поставил корпуса таким образом, что по Пушкарскому пер. образовалась «улица-пила». Это рациональное решение позволило увеличить

протяженность стен, обращенных на юг. Другой стороной увеличения комфортности оказалось художественная выразительность постройки, ее пластическое разнообразие, которое, помимо зубчатого контура плана, усилено введением угловой башни-ротонды, глубоких лоджий и балконов. В 1912 дом был отмечен дипломом на городском конкурсе фасадов. Вероятно, именно пространственная развитость побудила поэта Марию Шкапскую, которая жила в этом доме, назвать его «пяtifасадным»: с одной точки можно увидеть сразу пять фасадных стен. Что касается открытого двора со стороны Матвеевской ул. (сейчас – ул. Ленина), то он появился вопреки задумке С.Г. Гингера, поэтому не должно вызывать удивления выведение в этот «курдонер» окон лестничной клетки, а также его соответствие масштабам двора-колодца, каковым он и должен был являться. Первоначальный проект предусматривал строительство корпусов разной этажности, в соответствии с нормами строительного законодательства о зависимости высоты постройки от ширины улицы. Участок Колобовых выходил на улицы разной ширины, но в 1910, в разгар строительства, владельцы добились разрешения вывести все корпуса в пять этажей, чтобы высота «была общая, как старой так и новой постройки, иначе будет испорчен общий вид постройки»; было решено «избрать среднюю ширину улицы и по ней определять высоту». Вероятно, завершавший строительство М.И. фон Вилькен отказался от задуманной С.Г. Гингером въездной арки, и полностью раскрыл внутренний двор к Матвеевской, оставив прежней планировку, явственно свидетельствующую о непарадном назначении двора. Существует предположение, что на выбор фасадного убранства, который представляет собой «ряд модернизированных мотивов растреллиевского декора», повлияло соседство оформленной «в характере барокко» Матфиевской церкви, стоявшей в непосредственной близости от дома Колобовых.¹

С 1911 по 1917 гг. в этом доме жил математик почетный член Петербургской АН К. А. Поссе². С 1927 по 1941 и с 1949 по 1960 гг. народный артист РСФСР театра и кино И. Б. Дмитриев (1927 - 2008). После революции в доме размещались типичные коммунальные квартиры.

Дом был снят во многих фильмах и сериалах, среди них: фильм «Порох», 1985 год, фильм «Луной был полон сад», 2000 год, фильм «Любовь предвещает печаль», 1994 год, сериал «Русский транзит», 1994 год.

¹ Чепель А.И. Инженер-архитектор С.Г. Гингер // Невский архив: историко-краеведческий сборник. Вып. 10/ науч. ред. В.В. Антонов. СПб., 2012. С. 121–122

² ВПб на 1912. О. III. С. 727, на 1913. С. 512, на 1914. С. 532, ВПд на 1915. С. 529, на 1916. С. 549, на 1917. С. 554

По данным технического паспорта на квартиру по состоянию на 15.02.2021 г. в 1948 году производился выборочный капитальный ремонт дома.

В настоящее время дом является многоквартирным жилым домом. Нижний этаж занят магазинами, некоторые помещения сдаются под офисы.

12.4. Описание объекта

Здание с парадным двором со стороны улицы Ленина, двумя палисадниками со стороны пушкарского переулочка и двумя дворами и двумя воротными проездами с северо-западной стороны. Здание сложное в плане.

Капитальные стены выполнены из кирпича.

Архитектурно-художественное решение фасадов:

Фасады решены в стиле эклектики с элементами модерна (в металлодекоре) и барокко.

Оконные проемы прямоугольные и с полуциркульным завершением (в уровне 2-го этажа и витринные окна в уровне 1-го этажа). Оконные заполнения деревянные с историческим рисунком расстекловки (в настоящее время часть оконных заполнений металлопластиковые).

Дверные проемы прямоугольные и с полуциркульным завершением. Заполнения дверных проемов деревянные.

Цоколь выполнен из известняка. Материал отделки фасадов - окрашенная штукатурка, с ленточным рустом и фактурным ленточным рустом в уровне первого этажа.

Дверные проемы оформлены в виде ниш, фланкированных колоннами стилизованного композитного ордера. Ниши облицованы зеленой отделочной плиткой. Дверные проемы оформлены фланкирующими экседрами и колоннами стилизованного композитного ордера, поддерживающими раскрепованный полуциркульный фронтон с лепным изображением вазона. Дверные проемы оформлены в виде глубокой ниши с полуциркульной аркой, фланкированной стилизованными пилястрами.

В уровне 1-го этажа прямоугольные оконные проемы оформлены гладким наличником с лепным картушем. В уровне 2-го этажа оконные проемы с полуциркульным завершением оформлены профилированными наличниками, лукообразным сандриком и лепным декором, в подоконном простенке - полубалясины. В уровне 3-го этажа прямоугольные оконные проемы декорированы профилированными наличниками с ушками, верхняя часть наличников фигурная, с лепным декором. В уровне 4-го этажа прямоугольные оконные проемы с полотенцами, профилированными наличниками с ушками, лукообразными сандриками и лепными картушами.

В уровне 5-го этажа оконные проемы оформлены гладкими наличниками и лепными картушами с гирляндами.

Башня-ризалит, скругленная в плане, имеет завершение в виде купола и фонаря со шпилем. В уровне 4-5-го этажей декорирована полуколоннами стилизованного композитного ордера.

В уровне 3-го этажа расположены прямоугольные в плане уплощенные эркеры с кронштейнами в виде атлантов, углы эркера оформлены пилонами.

В уровне 3-го и 5-го этажей располагаются балконы, объединенные колоннами стилизованного композитного ордера.

Эркер, скругленный в плане, в уровне 3-го этажа расположены лоджии, фланкированные кариатидами, в уровне 4-5-го этажей декорирован колоннами стилизованного композитного ордера.

Лучковый в плане эркер в уровне 3-4-го этажей с балконами в уровне 3-го и 5-го этажей.

Между 1-м и 2-м этажами расположен профилированный карниз.

Горизонтальное членение фасада реализовано подоконными карнизами.

Завершает фасад венчающий профилированный карниз на кронштейнах с раскреповками и дентикулами.

Полуциркульные щипцы акцентированы куполами.

Ограда курдонера на известняковом цоколе с оштукатуренными пилонами, декорированными полуколоннами композитного ордера и пирамидальными навершиями, с ковanej ажурной решёткой, калиткой, двустворными воротами с волютообразными завитками и орнаментальным декором.

Ворота воротного проезда двустворные, в верхней части створки волютообразные завитки и трельяжная решетка. Центральная часть створки украшена геометрически-растительным орнаментом.

Ограда палисадников по Пушкарскому переулку на известняковом цоколе, с оштукатуренными пилонами с каннелированными фустами и пирамидальными профилированными навершиями и базами, с ковanej ажурной решёткой, воротами и калиткой.

Ограждения балконов, лоджий и крыши кованые.

Дворовые фасады имеют известняковый цоколь, оконные проемы оформлены наличниками, фасад завершает профилированный карниз. На Малую Пушкарскую улицу ориентированы брандмауэрные стены.

Квартира № 89 расположена на 4 этаже объекта культурного наследия. Стены выполнены из кирпича, оштукатурены, окрашены. Оконные проемы квартиры № 89 прямоугольной формы с металлопластиковыми заполнениями, ориентированы в курдонер со стороны улицы Ленина и на

Пушкарский переулок. Дверные проемы в границах помещения прямоугольной формы с современными заполнениями. Напольное покрытие из современных материалов (керамическая плитка, паркет, линолеум).

В квартире №89 архитектурно-художественные элементы отсутствуют (Приложение №4. Копия распоряжения КГИОП от 30.11.2015 г. № 10-574 «Об определении предмета охраны выявленного объекта культурного наследия «Дом Ф.Я. и Н.Я. Колобовых (с курдонером, палисадниками, оградами)», Приложение № 9. Копия ответа КГИОП на запрос о наличии (отсутствии) архитектурно-художественных элементов в квартире № 89 рег. № 01-30-1083/21-0-1 от 08.06.2021 г.).

12.5. Анализ проектной документации

Представленная на экспертизу проектная документация «Проект приспособления для современного использования объекта культурного наследия в части перепланировки квартиры №89, расположенной по адресу: Санкт-Петербург, Петроградский район, ул. Ленина, д.8, лит.А» (шифр: КП-30.07/2979), разработана ООО «ЛенСтройПроект» в 2021 г. с целью приспособления объекта культурного наследия для современного использования.

ООО «ЛенСтройПроект» осуществляет свою деятельность по сохранению объектов культурного наследия на основании Лицензии № МКРФ 03541, выданной Министерством культуры Российской Федерации от 10.06.2016 г. (переоформлена на основании решения лицензирующего органа-приказа №1692 от 01.10.2018 г.)

Ниже представлен анализ разделов, входящих в состав экспертируемого проекта:

Часть 1.1. Исходно-разрешительная документация (шифр КП-30.07/2979-ИРД)

В состав данного тома включены все необходимые правоустанавливающие документы, документы технического учета, копия задания КГИОП, копии предмета охраны и плана границ объекта культурного наследия и акт определения влияния предполагаемых к проведению видов работ на конструктивные и другие характеристики надежности и безопасности объекта культурного наследия (памятника истории и культуры) народов Российской Федерации. Вышеуказанный акт составлен по утвержденной форме, содержит необходимые данные о состоянии объекта перед проектированием, состав предполагаемых работ и заключение о том, что данные работы не оказывают влияния на конструктивные и другие характеристики надежности и безопасности объекта.

Часть 1.2. Историческая справка (шифр КП-30.07/2979-ИС)

Историческая справка с иконографическими материалами отражает сведения об объекте культурного наследия с момента начала строительства до сегодняшних дней. Сведения, приведённые в томе, являются достоверными, и подтверждаются проведёнными экспертами исследованиями.

Часть 1.3. Фотофиксация до начала производства работ (шифр КП-30.07/2979-ФФ)

В данном томе представлена фотофиксация фасадов и интерьеров объекта культурного наследия до начала производства работ со схемой фотофиксации и привязкой к объекту.

Часть 2.1. Техническое заключение (шифр КП-30.07/2979-ТЗ)

Разработке проекта предшествовало техническое обследование строительных конструкций здания в границах проектирования, техническое заключение которого представлено в материалах проекта, согласно которому:

- кладка несущих стен здания выполнена из красного полнотелого кирпича на известково-песчаном растворе; состояние – работоспособное;
- перегородки деревянные; состояние – работоспособное;
- полы выполнены по металлическим балкам; межбалочное заполнение – деревянное; состояние – ограничено-работоспособное.

Результаты предварительных работ и комплексных научных исследований соответствуют требованиям задания КГИОП от 19.01.2021 г. № 01-52-3116/20 (Приложение № 6) и направлены на поддержание современных эксплуатационных характеристик здания без изменения предмета охраны объекта, определенного распоряжением КГИОП от № 10-574 от 30.11.2015 г. (Приложение № 4).

Часть 3.1. Общая пояснительная записка (шифр КП-30.07/2979-ОПЗ)

Раздел содержит пояснительную записку, которая содержит обоснование проектных решений и включает в себя краткую историческую справку, общие сведения об объекте, включая информацию о строительных конструкциях, и описание проектных решений с обоснованиями, более подробно представленных в разделах проекта.

Часть 3.2. Архитектурные решения (шифр КП-30.07/2979-АР)

Архитектурными решениями предусмотрено:

- демонтаж старых деревянных оштукатуренных перегородок и дверных заполнений;

Ответственный секретарь экспертной комиссии (подписано электронной подписью) Н.Б. Глинская

- установка перегородок из ГКЛ на металлическом каркасе;
- установка новых дверных заполнений;
- демонтаж штукатурного слоя потолков;
- демонтаж существующего пола до металлических балок;
- замена металлопластиковых оконных заполнений на деревянные заполнения с сохранением исторической расстекловки и цвета;
- чистовая отделка помещений.

Предмет охраны в части «конструктивная система здания: наружные и внутренние капитальные стены» - не нарушается; «объемно-планировочное решение: историческое объемно-планировочное решение в пределах капитальных стен» - сохраняется; «архитектурно-художественное решение фасадов: местоположение, габариты, конфигурация исторических оконных и дверных проемов; исторический рисунок расстекловки заполнений оконных и дверных проемов, их профиль, материал (дерево)» - сохраняется.

Часть 3.3. Сведения об инженерном оборудовании. Система водоснабжения и водоотведения (шифр КП-30.07/2979-ВК).

В проекте предусмотрено переоборудование инженерных систем части здания (электрообеспечение и электроосвещение, водоснабжение и канализация с устройством сантехнического оборудования в соответствии с планировкой).

Принятые в проекте решения отвечают современным нормативным требованиям и направлены на реализацию задачи по приспособлению и созданию условий для современного использования объекта культурного наследия и сопровождаются всеми необходимыми расчетами и схемами прокладки инженерных трассировок. Описание проектных решений и порядок производства работ обеспечивает безопасность их проведения при условии соблюдения описанных в нем условий, тем самым обеспечивая сохранение объекта культурного наследия.

Разработанные проектом решения приняты с учетом требований задания КГИОП от 19.01.2021 г. № 01-52-3116/20 (Приложение № 6) и направлены на поддержание современных эксплуатационных характеристик здания без изменения предмета охраны объекта, определенного распоряжением КГИОП от 30.11.2015 г. № 10-574 (Приложение № 4).

13. Обоснование выводов государственной историко-культурной экспертизы

По результатам рассмотрения представленной на экспертизу проектной документации «Проект приспособления для современного использования объекта культурного наследия в части перепланировки квартиры №89,

расположенной по адресу: Санкт-Петербург, Петроградский район, ул. Ленина, д.8, лит.А» (шифр: КП-30.07/2979), разработанной ООО «ЛенСтройПроект» в 2021 г., экспертами сделаны следующие выводы:

1) Анализ решений, предусмотренных экспертируемой проектной документацией, совместно с изучением предмета охраны выявленного объекта культурного наследия «Дом Ф.Я. и Н.Я. Колобовых (с курдонером, палисадниками, оградами)», расположенного по адресу: Санкт-Петербург, улица Ленина, дом 8, литера А (Ленина ул., 8; Пушкирский пер., 2), определенного распоряжением КГИОП от 30.11.2015 г. № 10-574 (Приложение № 4) показал, что особенности объекта культурного наследия в рамках рассматриваемого проекта не затрагиваются или сохраняются без изменений (отсутствие влияния принятых решений на сохранность предмета охраны описано в разделе 12.5. «Анализ проектной документации» настоящего акта).

2) Предусмотренные проектом работы согласно ст. 44 Федерального закона № 73-ФЗ от 25.06.2002 г. относятся к «приспособлению объекта культурного наследия для современного использования» так как направлены на научно-исследовательские, проектные и производственные работы, проводимые в целях создания условий для современного использования объекта культурного наследия, включая реставрацию представляющих собой историко-культурную ценность элементов объекта культурного наследия без изменения особенностей, составляющих предмет охраны, определенный распоряжением КГИОП от 30.11.2015 г. № 10-574 (Приложение № 4).

3) Представленная на экспертизу проектная документация разработана с учетом действующих требований в части ее состава, содержания и оформления, соответствует требованиям задания КГИОП от 19.01.2021 г. № 01-52-3116/20 (Приложение № 6) и не противоречит действующему законодательству в сфере сохранения объектов культурного наследия (памятников истории и культуры) народов Российской Федерации.

14. Выводы экспертизы

Проектная документация на проведение работ по сохранению выявленного объекта культурного наследия «Дом Ф.Я. и Н.Я. Колобовых (с курдонером, палисадниками, оградами)», расположенного по адресу: Санкт-Петербург, улица Ленина, дом 8, литера А (Ленина ул., 8; Пушкирский пер., 2): «Проект приспособления для современного использования объекта культурного наследия в части перепланировки квартиры №89, расположенной по адресу: Санкт-Петербург, Петроградский район, ул. Ленина, д.8, лит.А» (шифр: КП-30.07/2979), разработанная ООО «ЛенСтройПроект» в 2021 г., **соответствует требованиям**

Ответственный секретарь экспертной комиссии (подписано электронной подписью) Н.Б. Глинская

законодательства РФ в области государственной охраны объектов культурного наследия (положительное заключение).

Подписи экспертов

(подписано электронной подписью) / М.Ф. Прокофьев/ 07.07.2021 года

(подписано электронной подписью) / Н.Б. Глинская/ 07.07.2021 года

(подписано электронной подписью) / В.А. Калинин/ 07.07.2021 года

15. Перечень приложений к заключению экспертизы

- Приложение № 1.** Иконографические материалы;
- Приложение № 2.** Фотофиксация современного состояния от 25 февраля 2021 г.;
- Приложение № 3.** Выкопировка из приказа КГИОП от 20.02.2001 №15 «Об утверждении Списка вновь выявленных объектов, представляющих историческую, научную, художественную и иную культурную ценность»;
- Приложение № 4.** Копия распоряжения КГИОП № 10-574 от 30.11.2015 г. «Об определении предмета охраны выявленного объекта культурного наследия «Дом Ф.Я. и Н.Я. Колобовых (с курдонером, палисадниками, оградами)»;
- Приложение № 5.** Копия плана границ территории выявленного объекта культурного наследия «Дом Ф.Я. и Н.Я. Колобовых (с курдонером, палисадниками, оградами)» от 18.05.2002 г.;
- Приложение № 6.** Копия задания КГИОП от 19.01.2021 г. № 01-52-3116/20;
- Приложение № 7.** Копия выписки из Единого государственного реестра недвижимости от 01.12.2020 г.;
- Приложение № 8.** Копия технического паспорта на квартиру по состоянию на 15.02.2021 г. от 18.02.2021 г.; Копия выписки из инвентарного дела о технических характеристиках объекта №4644 от 28.09.2020 г.; Копия плана 4 этажа по состоянию на 1988 год от 28.09.2020 г.;
- Приложение № 9.** Копия ответа КГИОП на запрос о наличии (отсутствии) архитектурно-художественных элементов в квартире № 89 рег. № 01-30-1083/21-0-1 от 08.06.2021 г.;
- Приложение № 10.** Копия договора с заказчиком;
- Приложение № 11.** Копии договоров с экспертами;
- Приложение № 12.** Протоколы заседаний экспертной комиссии.

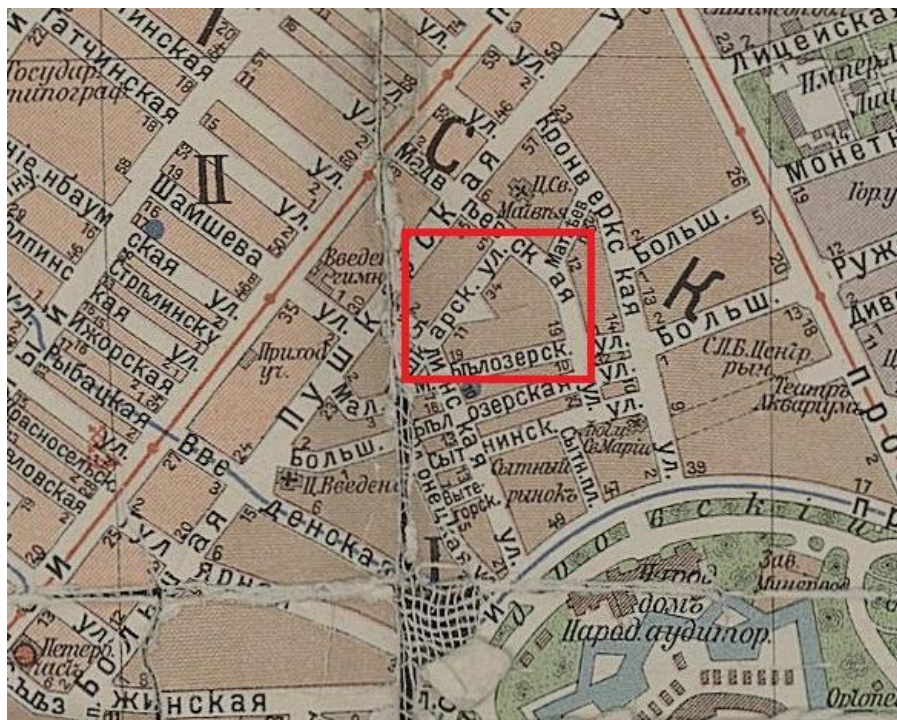
Приложение №1 к Акту по результатам государственной историко-культурной экспертизы проектной документации на проведение работ по сохранению выявленного объекта культурного наследия «Дом Ф.Я. и Н.Я. Колобовых (с курдонером, палисадниками, оградами)», расположенного по адресу: Санкт-Петербург, улица Ленина, дом 8, литера А (Ленина ул., 8; Пушкарский пер., 2): «Проект приспособления для современного использования объекта культурного наследия в части перепланировки квартиры №89, расположенной по адресу: Санкт-Петербург, Петроградский район, ул. Ленина, д.8, лит.А» (шифр: КП-30.07/2979), разработанной ООО «ЛенСтройПроект» в 2021 г.

Иконографические материалы

Аннотированный список иллюстраций

1. План из путеводителя Суворина 1911 года: Весь Петербург - ЭтоМесто - старые карты России [Электронный ресурс]. URL: http://www.etomesto.ru/map-peterburg_suvorin_1911/
2. Немецкая аэрофотосъемка Ленинграда времён ВОВ - ЭтоМесто - старые карты России [Электронный ресурс]. URL: http://www.etomesto.ru/map-peterburg_aero-photo/
3. План двора. ЦГИА СПб ф.513 оп.102 д.8103
4. План подвала. ЦГИА СПб ф.513 оп.102 д.8103
5. План первого этажа. ЦГИА СПб ф.513 оп.102 д.8103
6. План 2, 3, 4, 5 этажей лит. А и план 2, 3, 4 этажей лит. Б. ЦГИА СПб ф.513 оп.102 д.8103
7. Фасад по Малой Пушкарской улице. ЦГИА СПб ф.513 оп.102 д.8103
8. Фасад по Матвеевской улице. ЦГИА СПб ф.513 оп.102 д.8103
9. Разрез по линии ДЕ. ЦГИА СПб ф.513 оп.102 д.8103
10. Разрез по линии АБВГ. ЦГИА СПб ф.513 оп.102 д.8103
11. План двора. ЦГИА СПб ф.513 оп.102 д.8103
12. План 1-го этажа лит. Б. ЦГИА СПб ф.513 оп.102 д.8103
13. План 1-го этажа лит. Б. ЦГИА СПб ф.513 оп.102 д.8103
14. План 2-го этажа лит. Б. ЦГИА СПб ф.513 оп.102 д.8103
15. План 2-го этажа лит. Б. ЦГИА СПб ф.513 оп.102 д.8103
16. План 3, 4, 5-го этажей лит. Б. ЦГИА СПб ф.513 оп.102 д.8103
17. План 3, 4, 5-го этажей лит. Б. ЦГИА СПб ф.513 оп.102 д.8103
18. Разрез по линии №1 и №2. ЦГИА СПб ф.513 оп.102 д.8103
19. Разрез по линии №3. ЦГИА СПб ф.513 оп.102 д.8103
20. Разрез лит. С по линии ab. ЦГИА СПб ф.513 оп.102 д.8103
21. Фасад лит. С. ЦГИА СПб ф.513 оп.102 д.8103
22. Фасад. ЦГИА СПб ф.513 оп.102 д.8103
23. Фрагмент фасада. ЦГИА СПб ф.513 оп.102 д.8103
24. План двора. ЦГИА СПб ф.515 оп.4 д.4615
25. План двора. ЦГИА СПб ф.515 оп.4 д.4615
26. План подвала. ЦГИА СПб ф.515 оп.4 д.4615
27. План первого этажа. ЦГИА СПб ф.515 оп.4 д.4615
28. План второго этажа. ЦГИА СПб ф.515 оп.4 д.4615
29. План третьего этажа. ЦГИА СПб ф.515 оп.4 д.4615
30. План четвертого этажа. ЦГИА СПб ф.515 оп.4 д.4615
31. План пятого этажа. ЦГИА СПб ф.515 оп.4 д.4615
32. Разрез. ЦГИА СПб ф.515 оп.4 д.4615
33. Разрез. ЦГИА СПб ф.515 оп.4 д.4615
34. Фасад. ЦГИА СПб ф.515 оп.4 д.4615
35. Фасад. ЦГИА СПб ф.515 оп.4 д.4615
36. Угол Пушкарского пер. и ул. Ленина. 1950 – 1955. — «PastVu» – ретро-фотографии стран и городов [Электронный ресурс]. URL: <https://pastvu.com/p/446416>

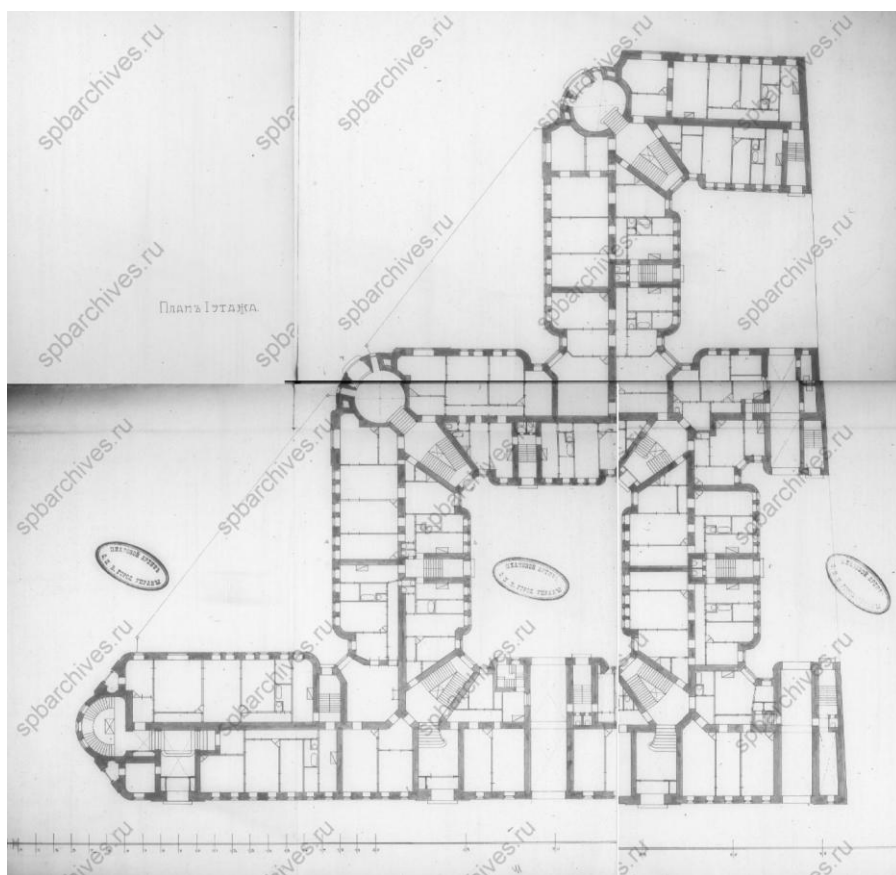
37. Вид фасада дома № 8/2 со стороны Пушкарского переулка, оформленного полукруглой апсидой с тремя лоджиями и фигурами кариатид (бывший доходный дом Н.Я.и Ф.Я.Колобовых, архитекторы С.Г.Гингер, М.И.фон Вилькен, 1908- 1910 гг.). 18 мая 1979 г. ЦГАКФФД СПб. Фотодокумент Ар 222377
38. Вид от Пушкарского переулка части фасада жилого дома № 8 по улице Ленина (бывший доходный дом лесопромышленников Н.Я.и Ф.Я.Колобовых, архитекторы С.Г.Гингер, М.И. фон Вилькен, 1908 -1910 гг.) 18 мая 1979 г. ЦГАКФФД СПб. Фотодокумент Ар 215842
39. Вид ограды оформляющей въезд во двор - курдонер дома № 8 со стороны улицы Ленина (бывший доходный дом лесопромышленников Н.Я.и Ф.Я.Колобовых, архитекторы С.Г.Гингер, М.И. фон Вилькен, 1908 -1910 гг.) 18 мая 1979 г. ЦГАКФФД СПб. Фотодокумент Ар 215843
40. Вид решетки ворот дома № 8 со стороны улицы Ленина (бывший доходный дом лесопромышленников Н.Я.и Ф.Я.Колобовых, архитекторы С.Г.Гингер, М.И. фон Вилькен, 1908 -1910 гг.) 18 мая 1979 г. ЦГАКФФД СПб. Фотодокумент Ар 215844
41. Вид ворот ведущих во двор - курдонер дома № 8/2 со стороны улицы Ленина (бывший доходный дом Н.Я.и Ф.Я.Колобовых, архитекторы С.Г.Гингер, М.И.фон Вилькен, 1908- 1910 гг.). 18 мая 1979 г. ЦГАКФФД СПб. Фотодокумент Ар 222376
42. Вид на горельефную поясную фигуру атланта, расположенного в простенке между окнами второго этажа и поддерживающую эркер, расположенный у входа в двор-курдонер дома №8 на улице Ленина. 1981 г. ЦГАКФФД СПб. Фотодокумент Ар 120043
43. Вид части фасада дома № 8/2 в виде полукруглой апсиды с лоджиями, украшенными кариатидами (бывший доходный дом Н.Я.и Ф.Я.Колобовых "Колобовский дом", архитекторы С.Г.Гингер и М.И.фон Вилькен, 1908 -1910 гг.) по улице Ленина и Пушкарскому переулку. 8 октября 1982 г. ЦГАКФФД СПб. Фотодокумент Ар 211722
44. Вид углового фасада с круглой башней - ротондой жилого дома № 8/ 2 по улице Ленина и Пушкарскому переулку (бывший доходный дом Е.Я.и Ф.Я.Колобовых "Колобовский дом", архитекторы С.Г.Гингер и М.И.фон Вилькен, 1908 - 1910 гг.). 8 октября 1982 г. ЦГАКФФД СПб. Фотодокумент Ар 211721
45. Вид центральной части фасада жилого дома № 16-18 по Большому проспекту Петроградской стороны (бывший доходный дом Н.Я. и Ф.Я.Колобовых, архитекторы П.М.Мульханов, Д.А.Крыжановский, 1910-1912 гг.). 17 сентября 1989 год. ЦГАКФФД СПб. Фотодокумент Ар 242265
46. Декоративный фонарь во дворе дома № 8 по улице Ленина. 19 сентября 2003 г. ЦГАКФФД СПб. Фотодокумент Ар 215845



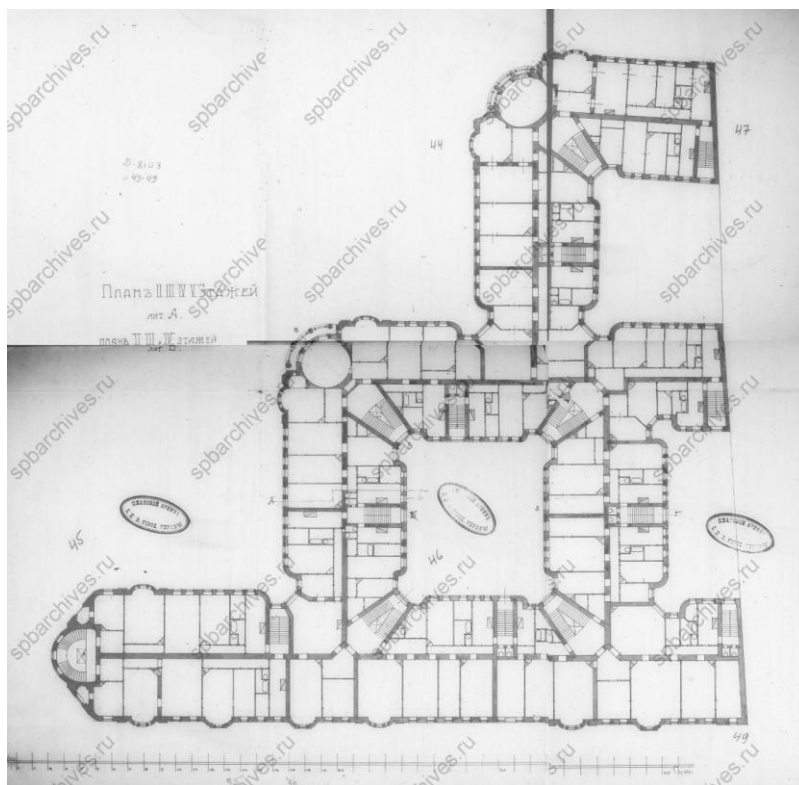
1. План из путеводителя Суворина 1911 года: Весь Петербург - ЭтоМесто - старые карты России [Электронный ресурс]. URL: http://www.etomesto.ru/map-peterburg_suvorin_1911/



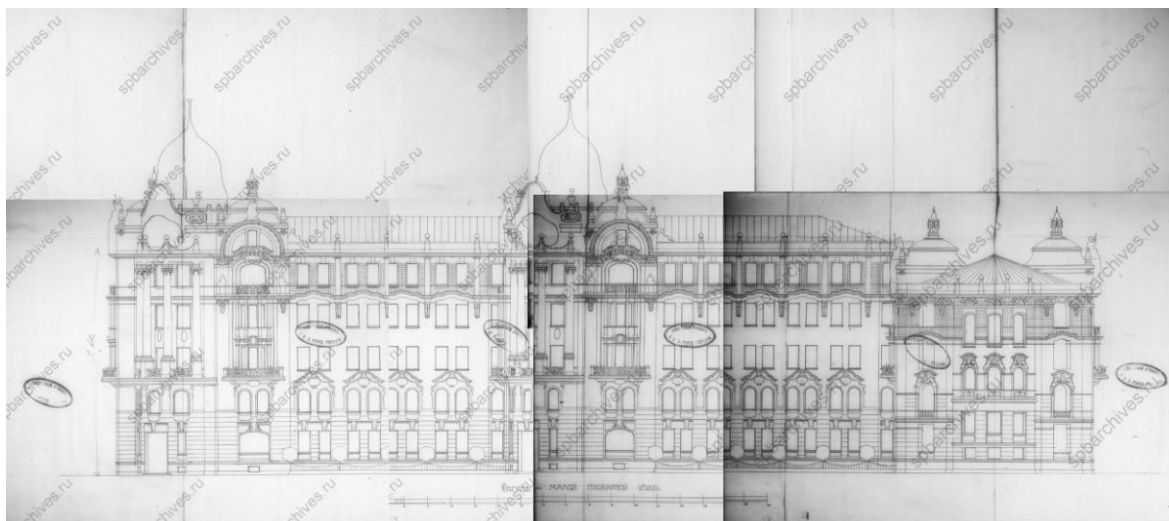
2. Немецкая аэрофотосъемка Ленинграда времён ВОВ - ЭтоМесто - старые карты России [Электронный ресурс]. URL: http://www.etomesto.ru/map-peterburg_aero-photo/



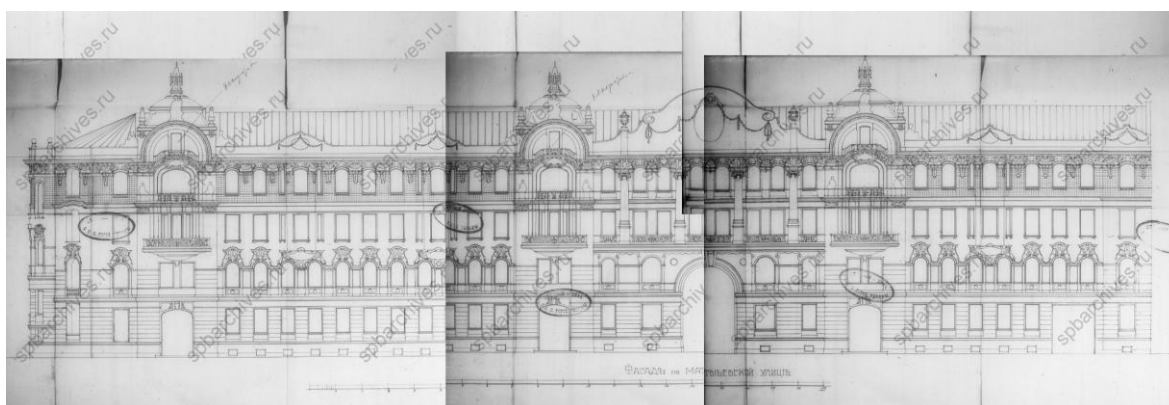
5. План первого этажа. ЦГИА СПб ф.513 оп.102 д.8103



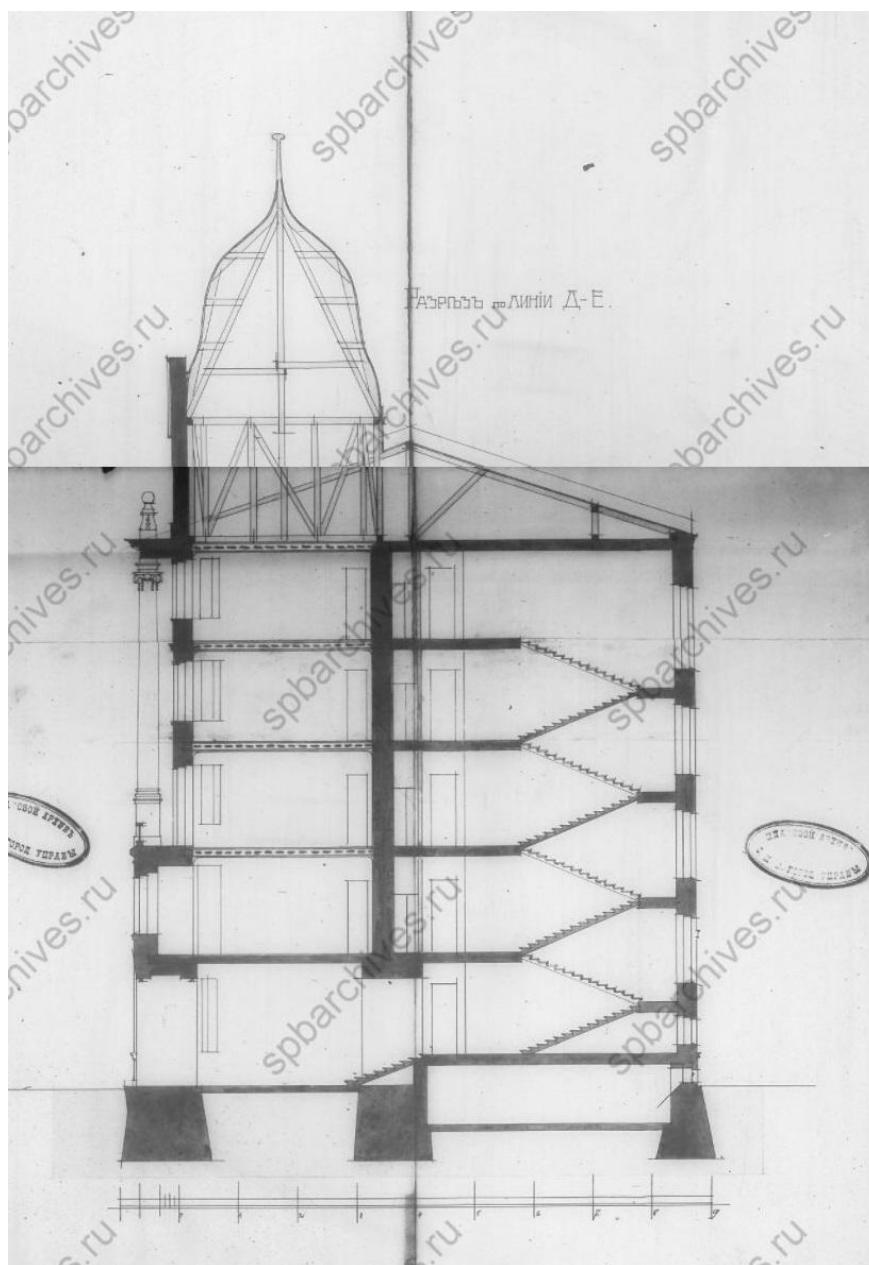
6. План 2, 3, 4, 5 этажей лит. А и план 2, 3, 4 этажей лит. Б. ЦГИА СПб ф.513 оп.102 д.8103



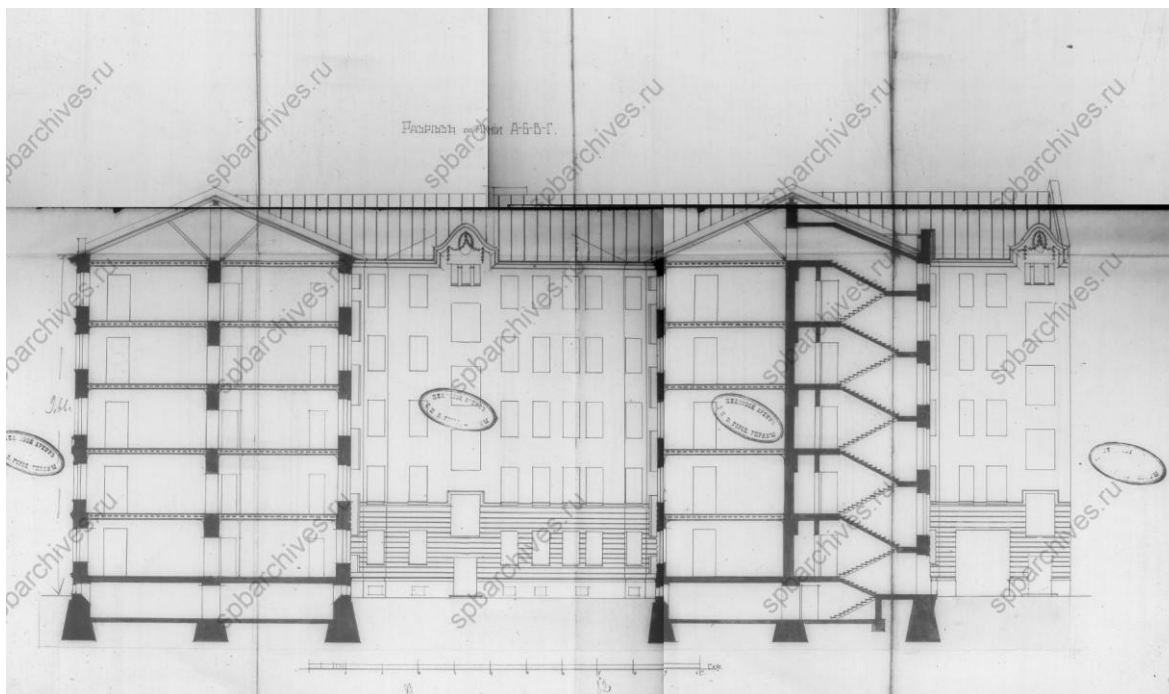
7. Фасад по Малой Пушкарской улице. ЦГИА СПб ф.513 оп.102 д.8103



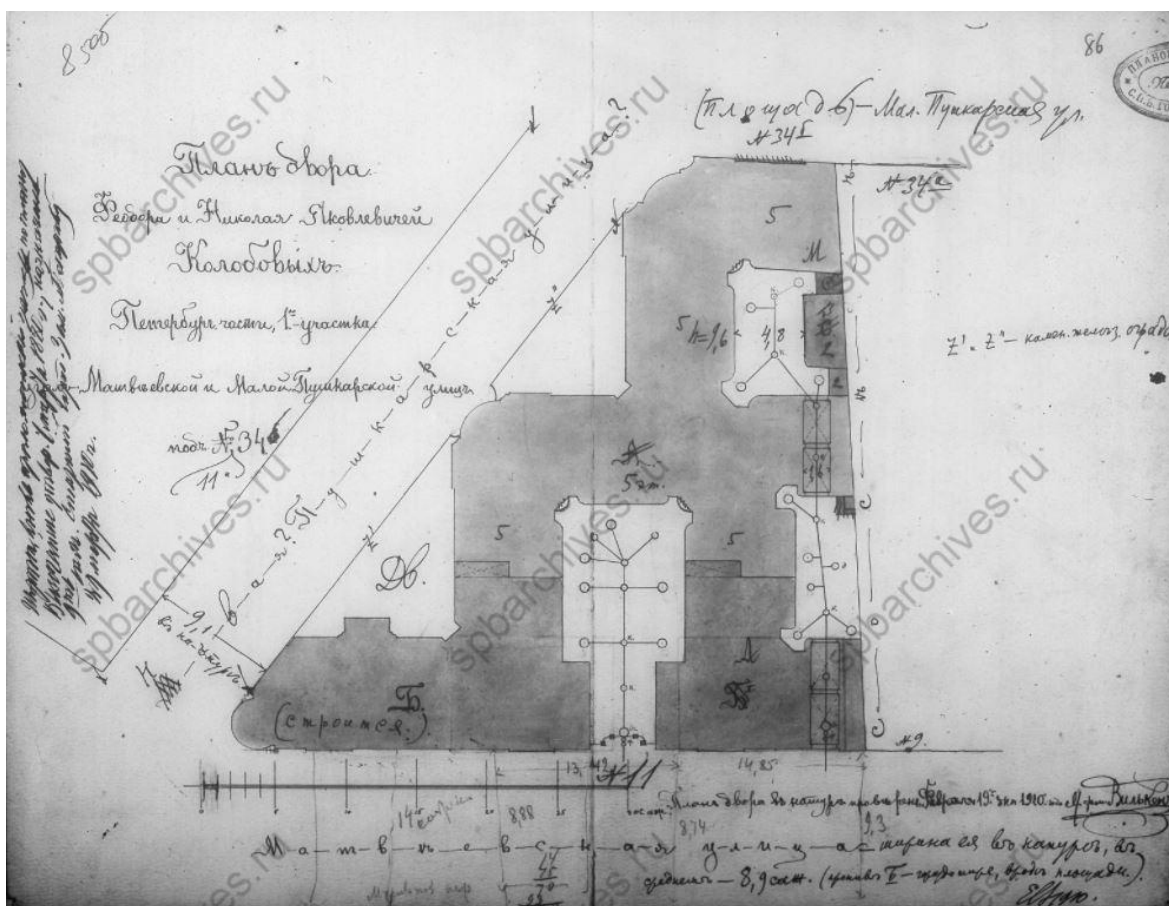
8. Фасад по Матвеевской улице. ЦГИА СПб ф.513 оп.102 д.8103



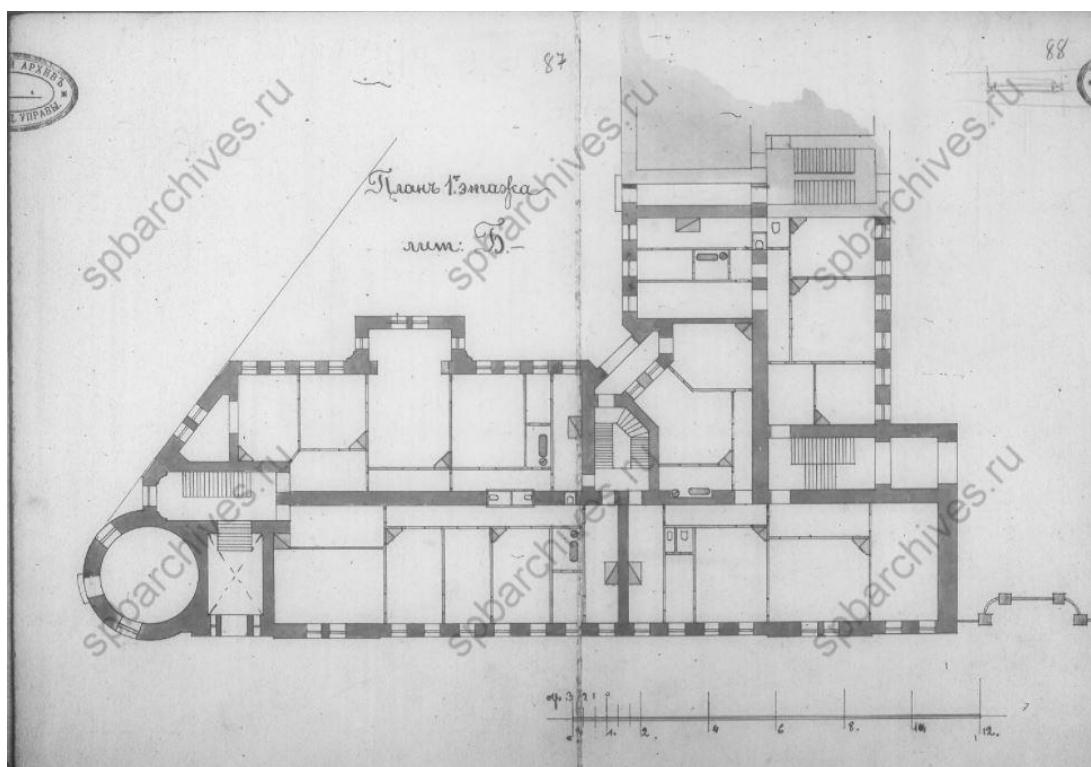
9. Разрез по линии ДЕ. ЦГИА СПб ф.513 оп.102 д.8103



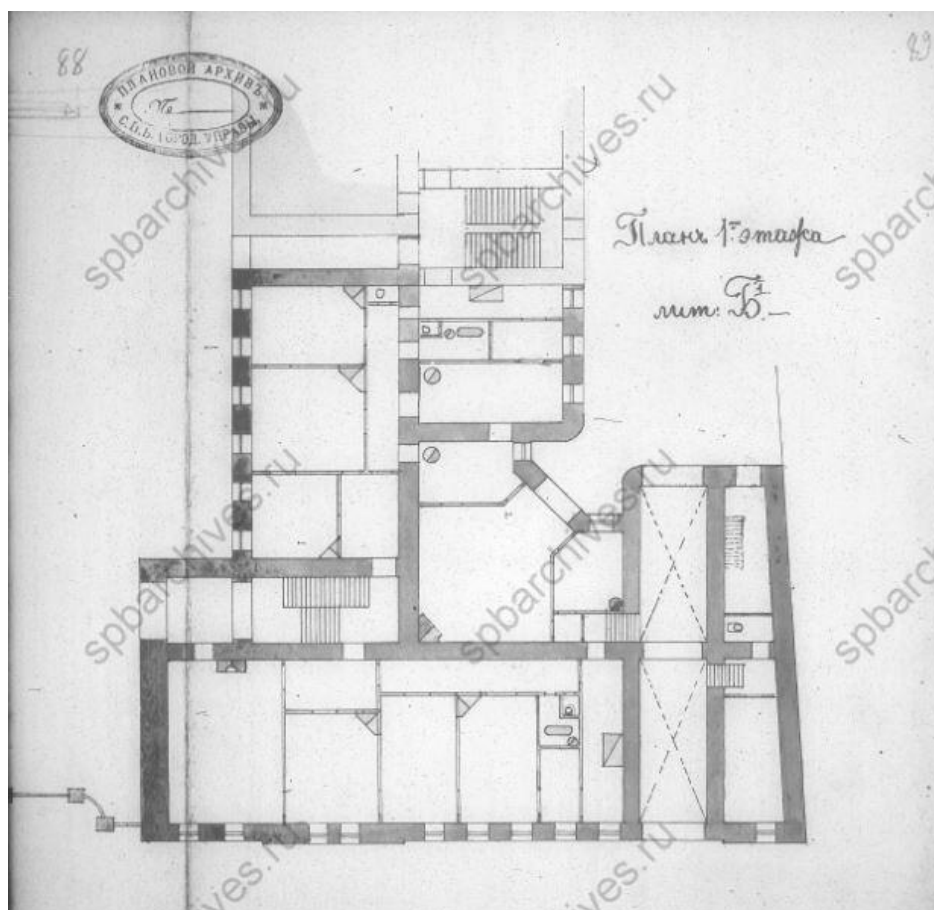
10. Разрез по линии АБВГ. ЦГИА СПб ф.513 оп.102 д.8103



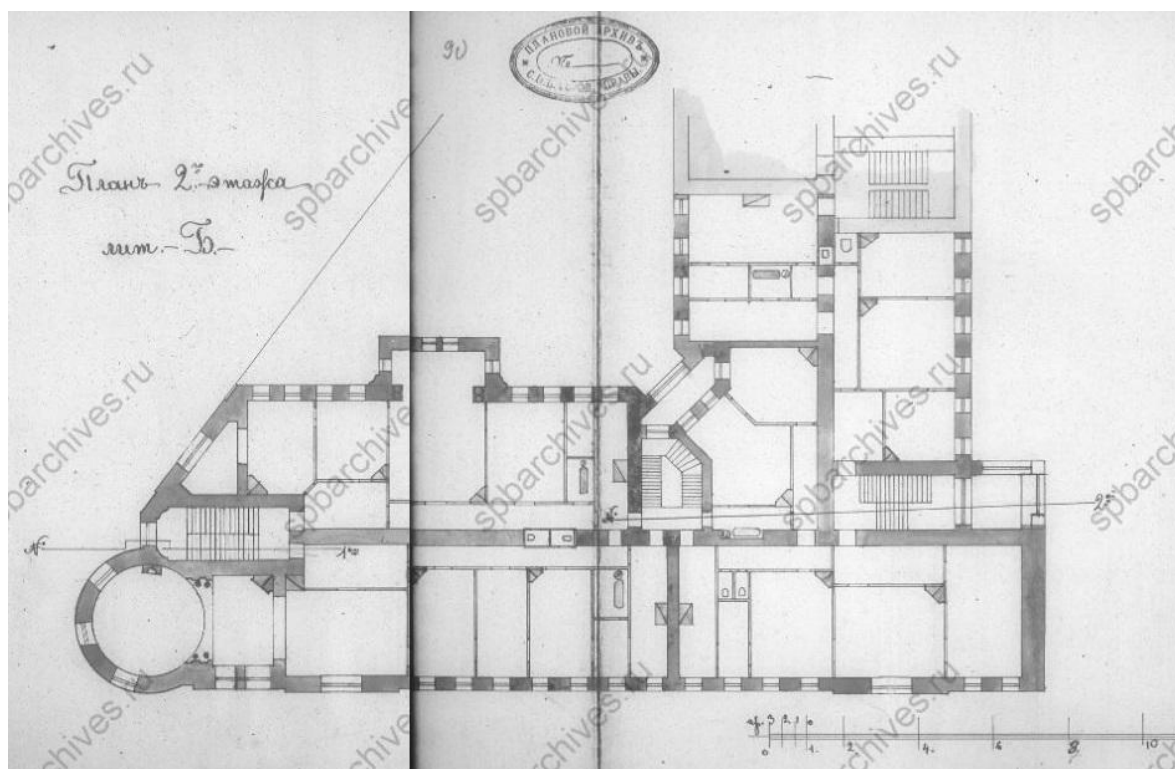
11. План двора. ЦГИА СПб ф.513 оп.102 д.8103



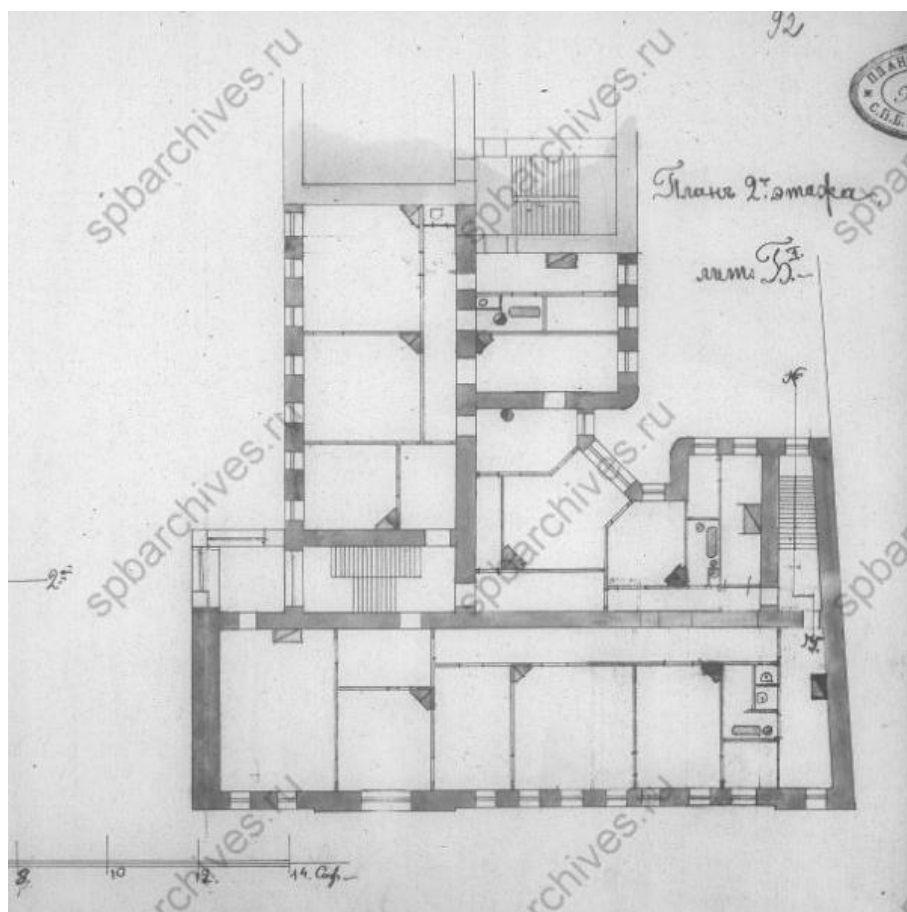
12. План 1-го этажа лит. Б. ЦГИА СПб ф.513 оп.102 д.8103



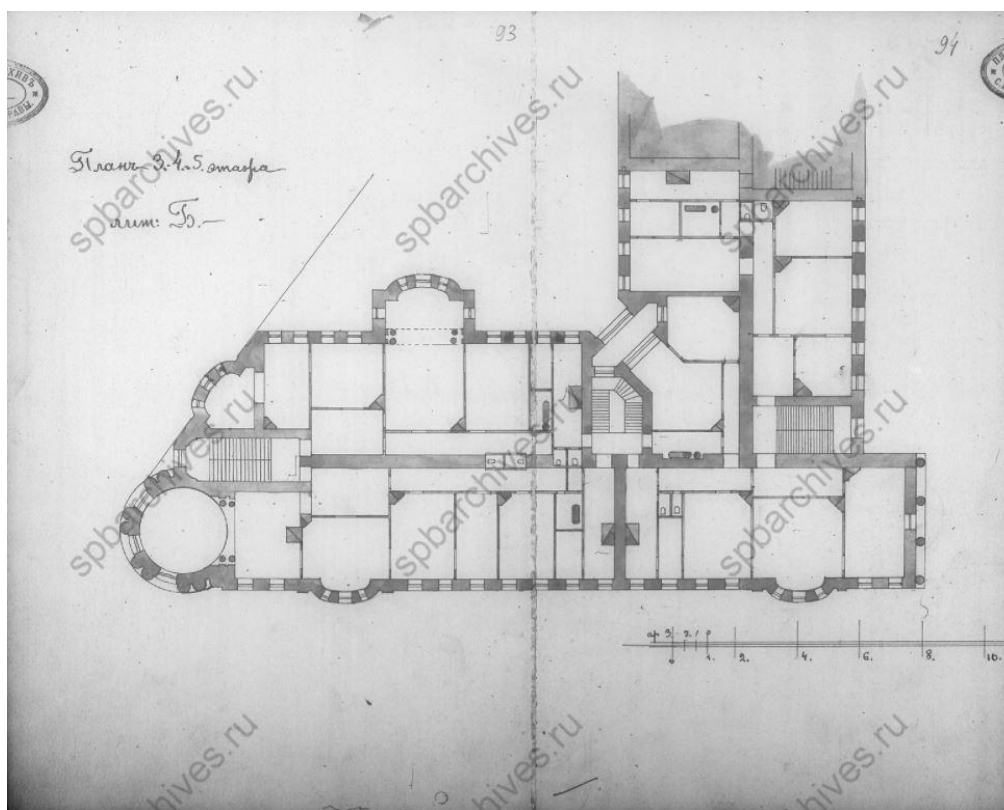
13. План 1-го этажа лит. Б. ЦГИА СПб ф.513 оп.102 д.8103



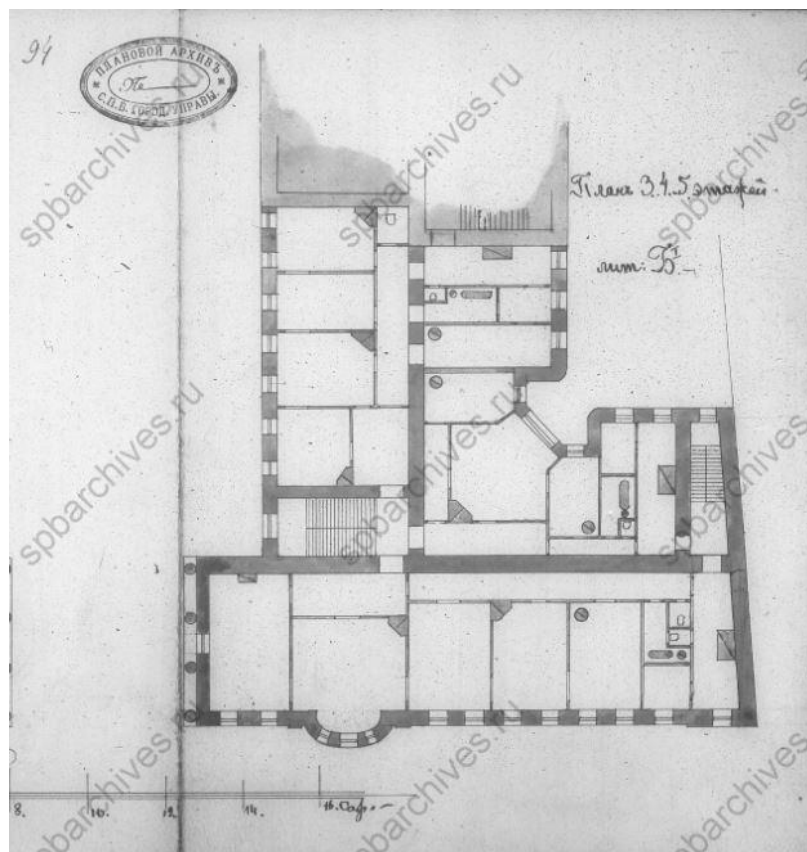
14. План 2-го этажа лит. Б. ЦГИА СПб ф.513 оп.102 д.8103



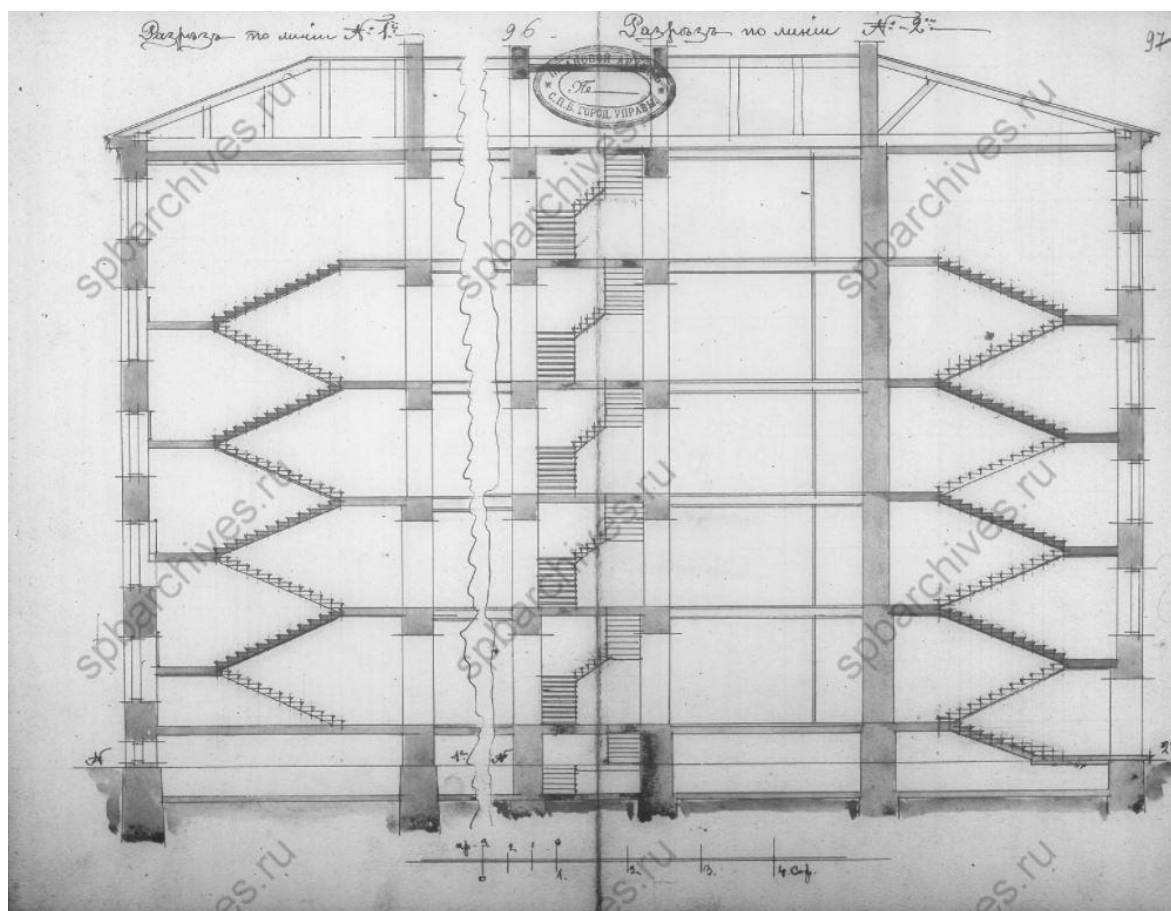
15. План 2-го этажа лит. Б. ЦГИА СПб ф.513 оп.102 д.8103



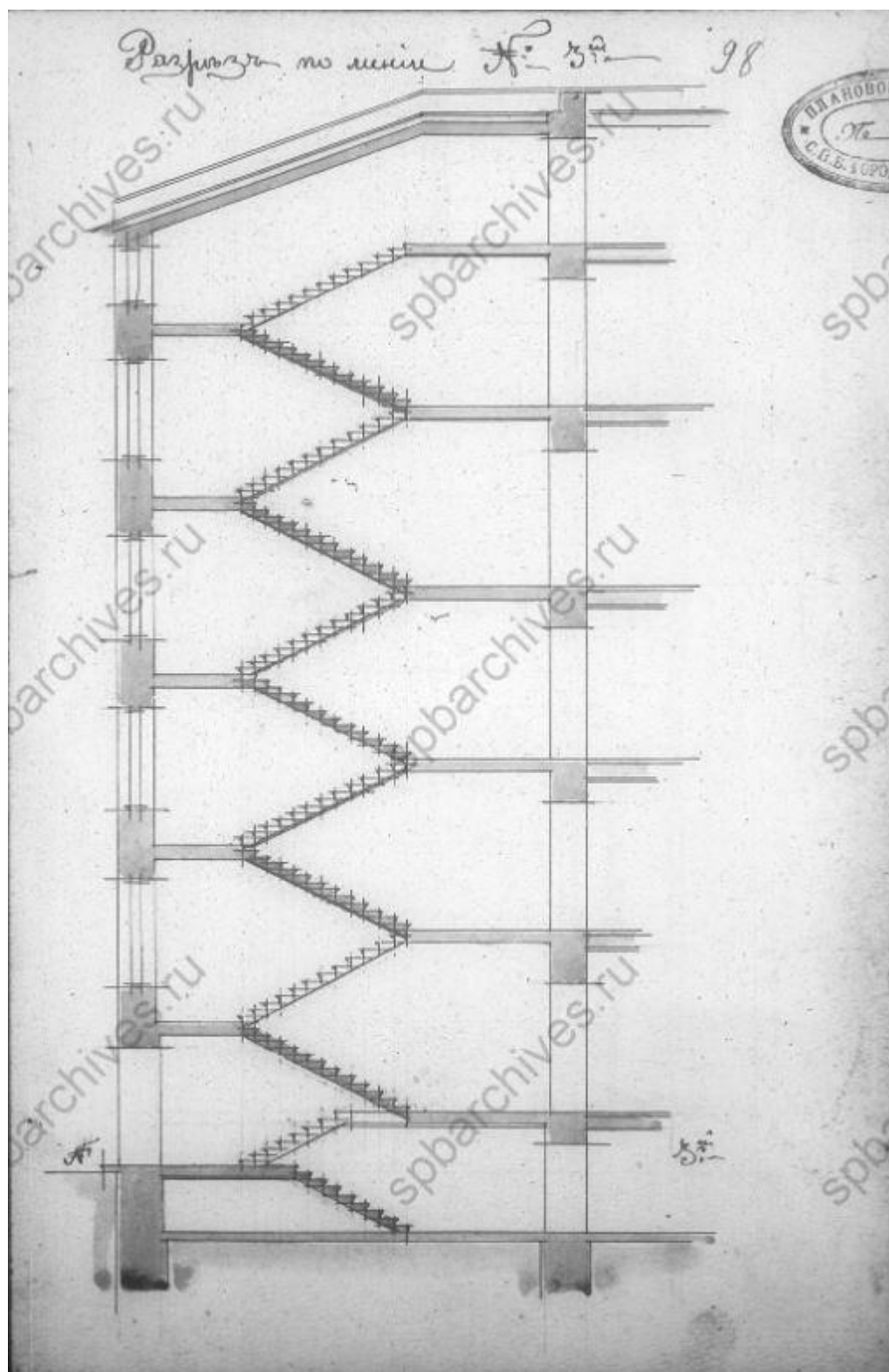
16. План 3, 4, 5-го этажей лит. Б. ЦГИА СПб ф.513 оп.102 д.8103



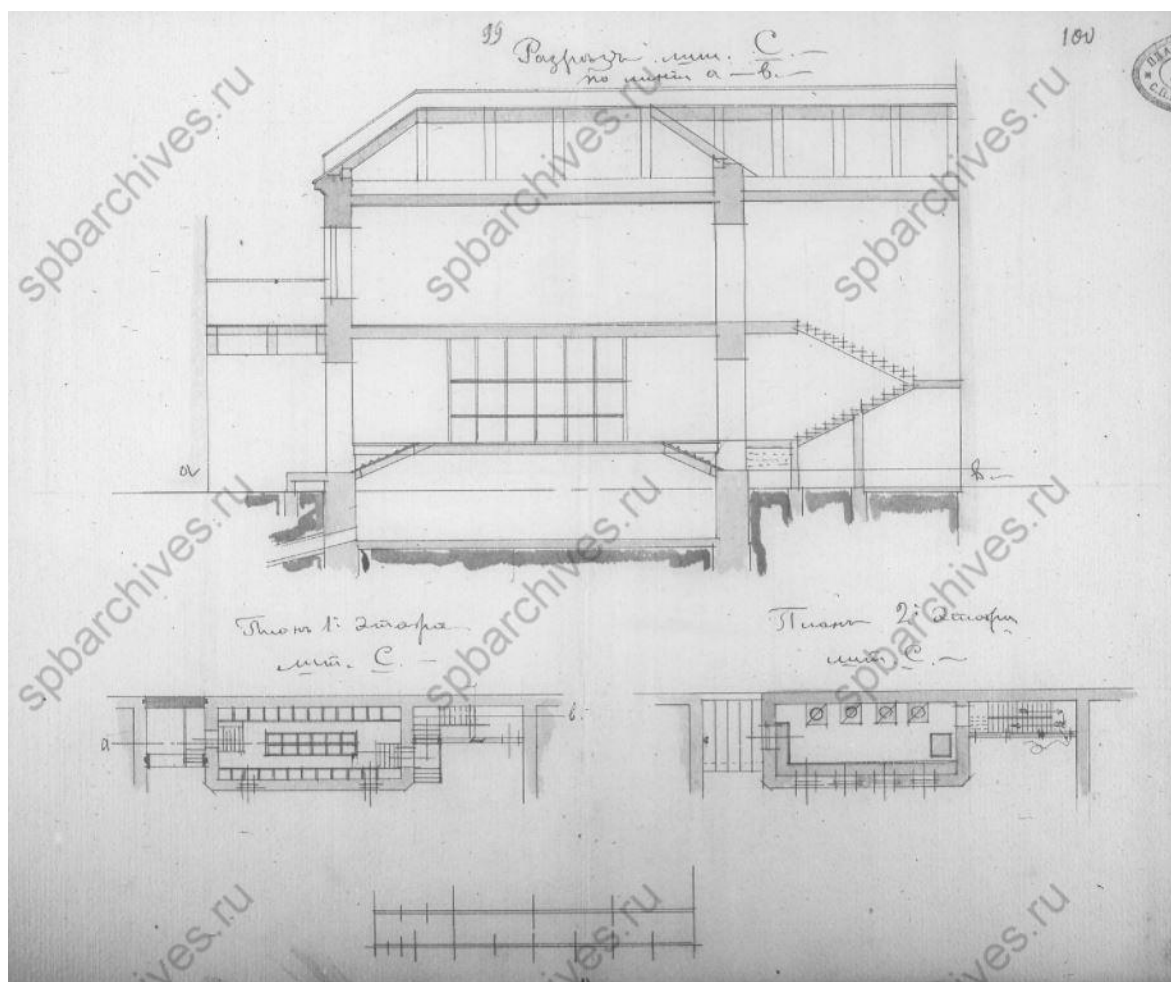
17. План 3, 4, 5-го этажей лит. Б. ЦГИА СПб ф.513 оп.102 д.8103



18. Разрез по линии №1 и №2. ЦГИА СПб ф.513 оп.102 д.8103



19. Разрез по линии №3. ЦГИА СПб ф.513 оп.102 д.8103



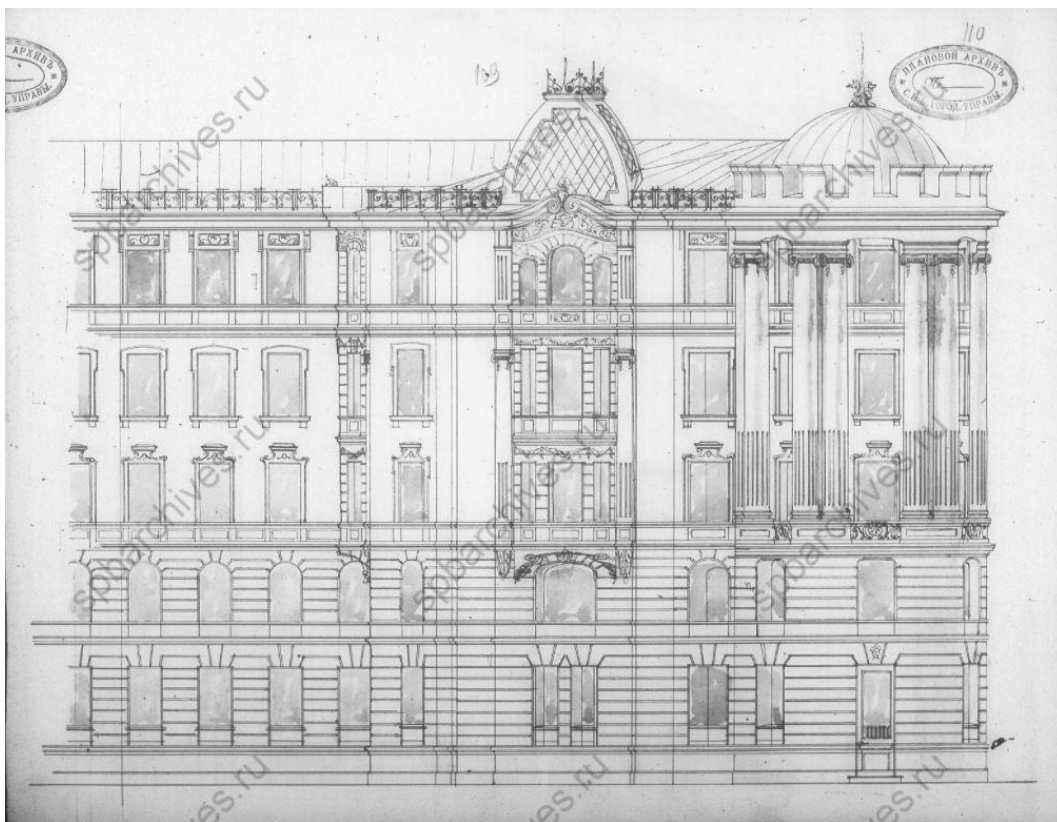
20. Разрез лит. С по линии аб. ЦГИА СПб ф.513 оп.102 д.8103



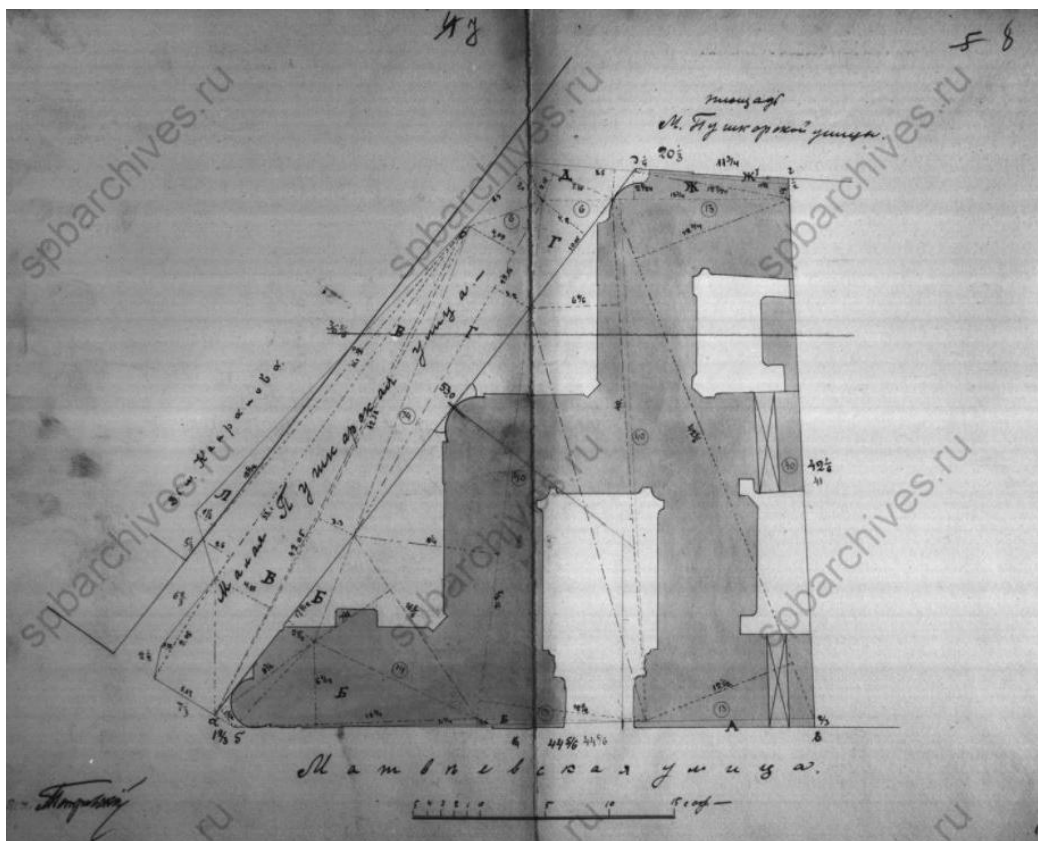
21. Фасад лит. С. ЦГИА СПб ф.513 оп.102 д.8103



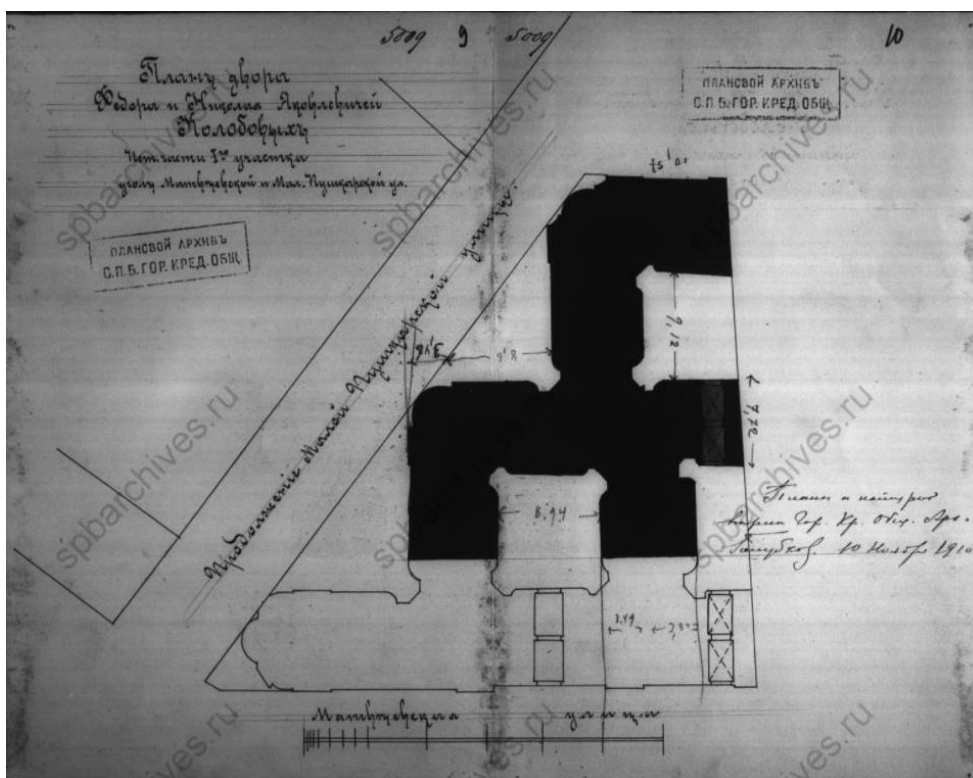
22. Фасад. ЦГИА СПб ф.513 оп.102 д.8103



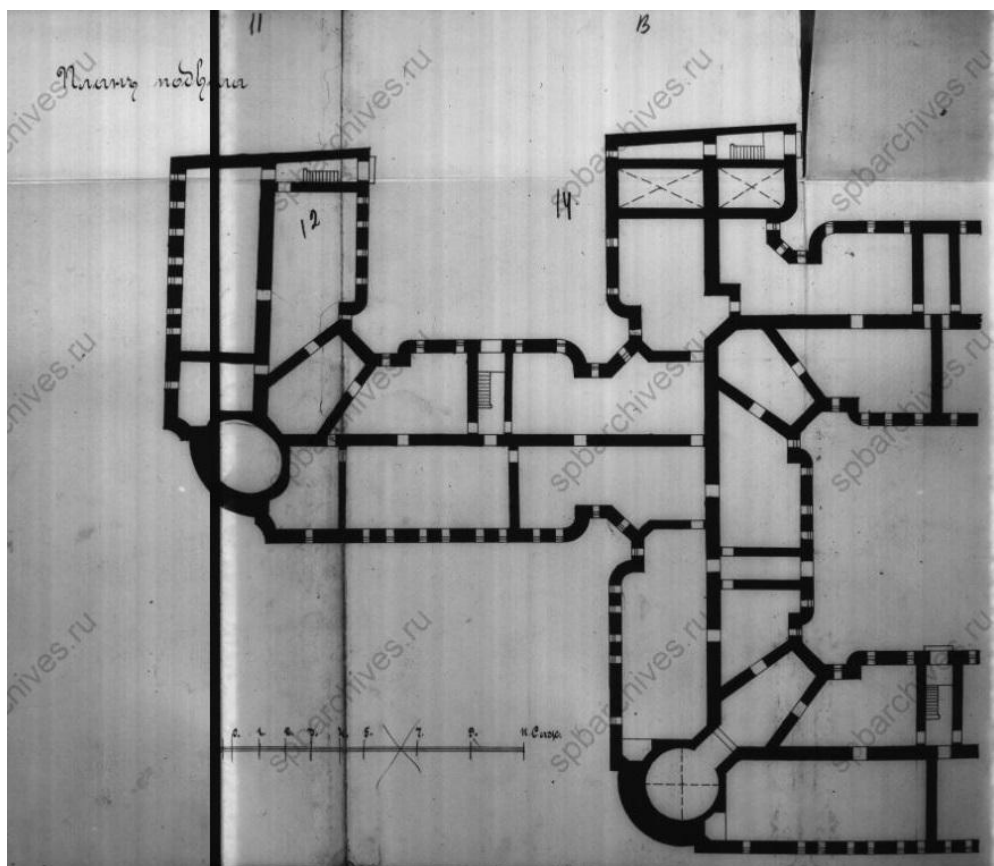
23. Фрагмент фасада. ЦГИА СПб ф.513 оп.102 д.8103



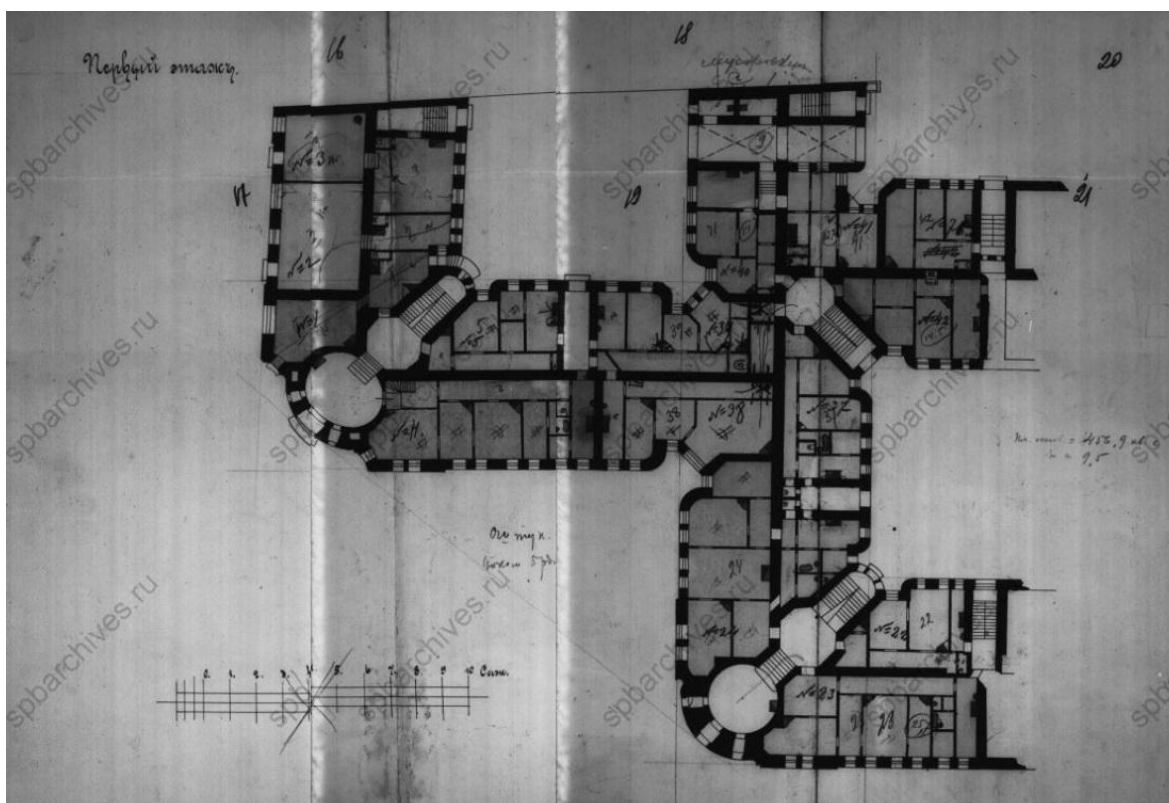
24. План двора. ЦГИА СПб ф.515 оп.4 д.4615



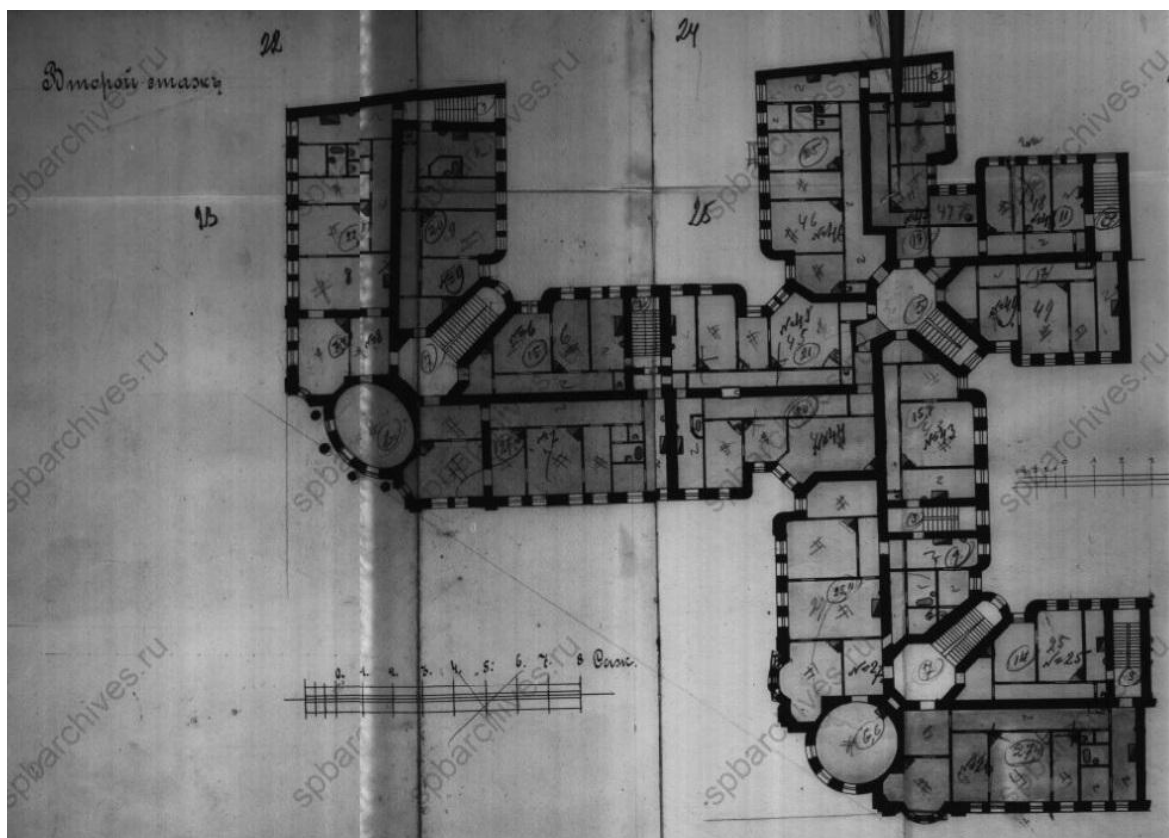
25. План двора. ЦГИА СПб ф.515 оп.4 д.4615



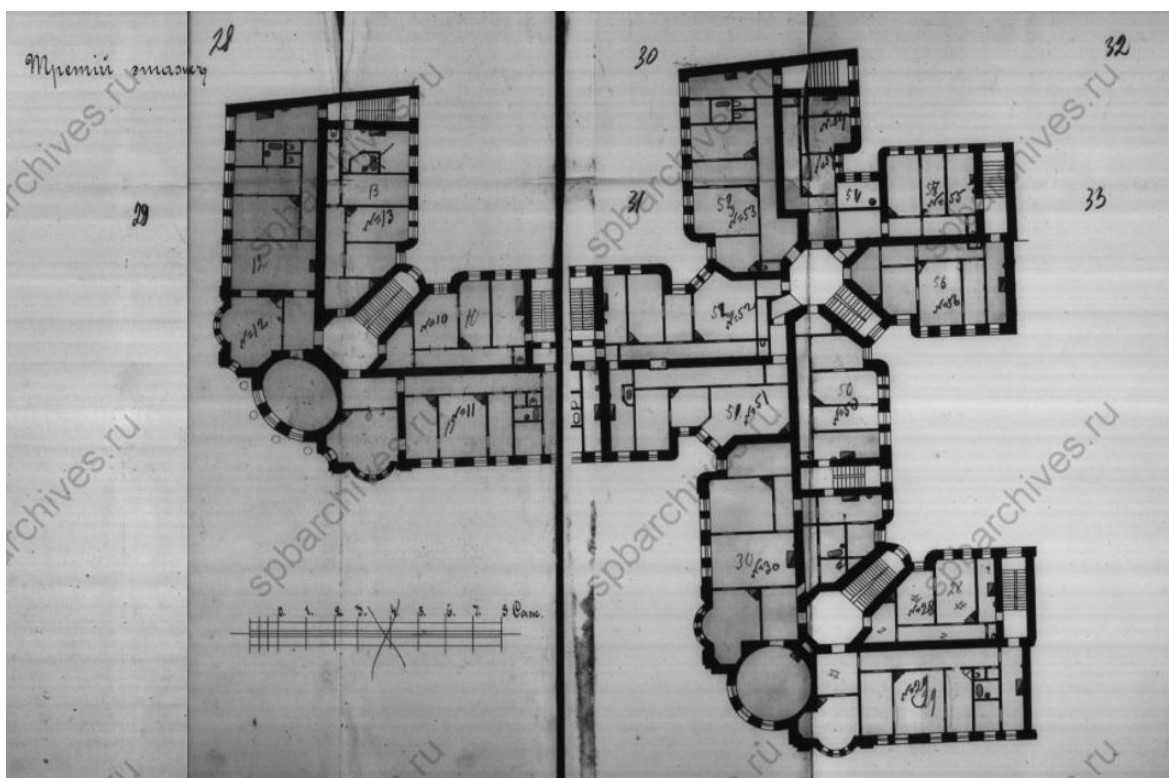
26. План подвала. ЦГИА СПб ф.515 оп.4 д.4615



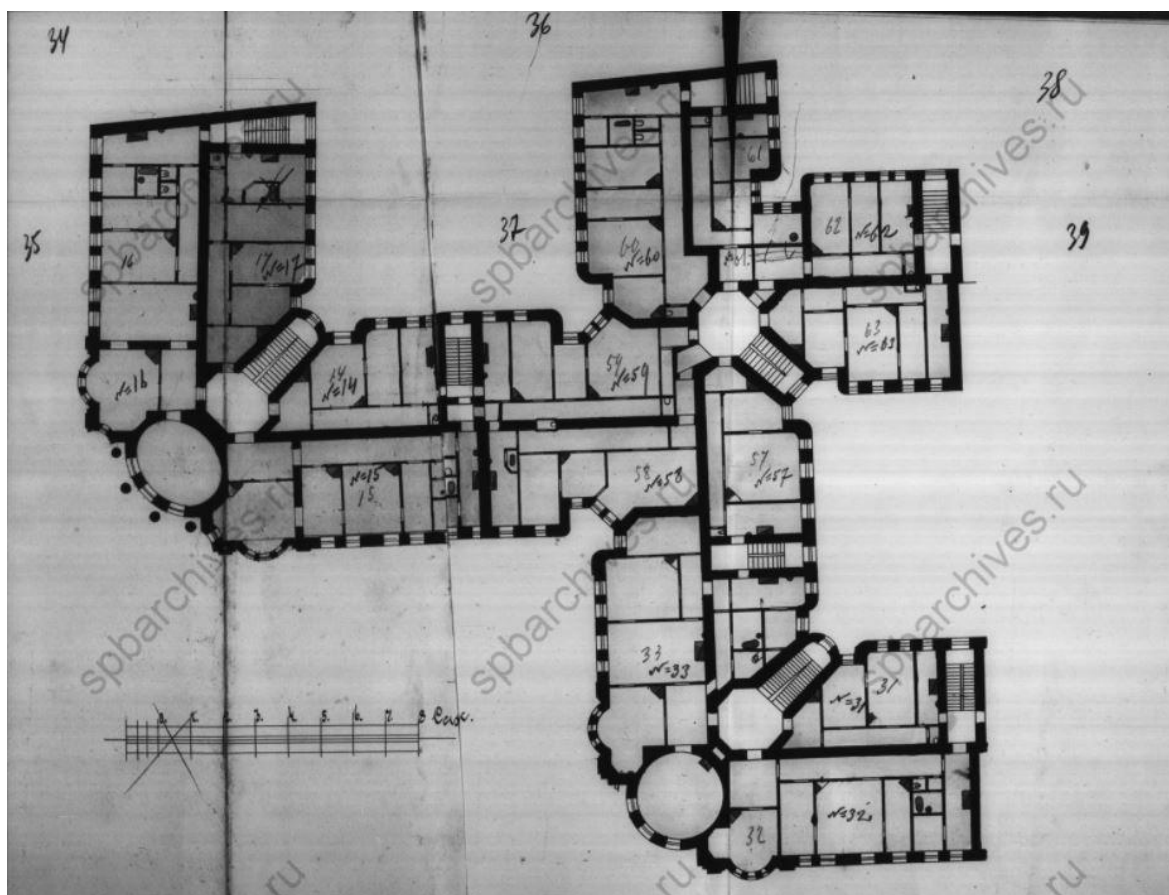
27. План первого этажа. ЦГИА СПб ф.515 оп.4 д.4615



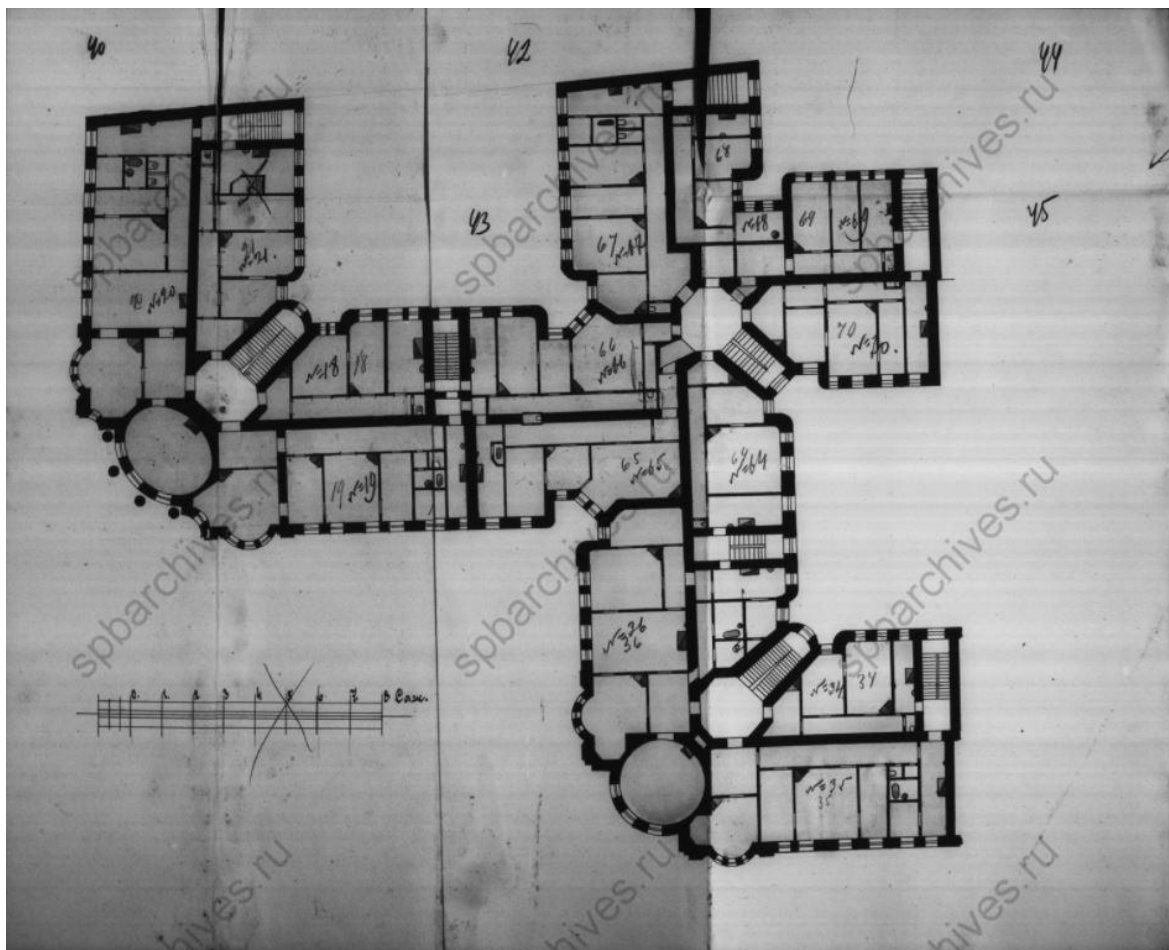
28. План второго этажа. ЦГИА СПб ф.515 оп.4 д.4615



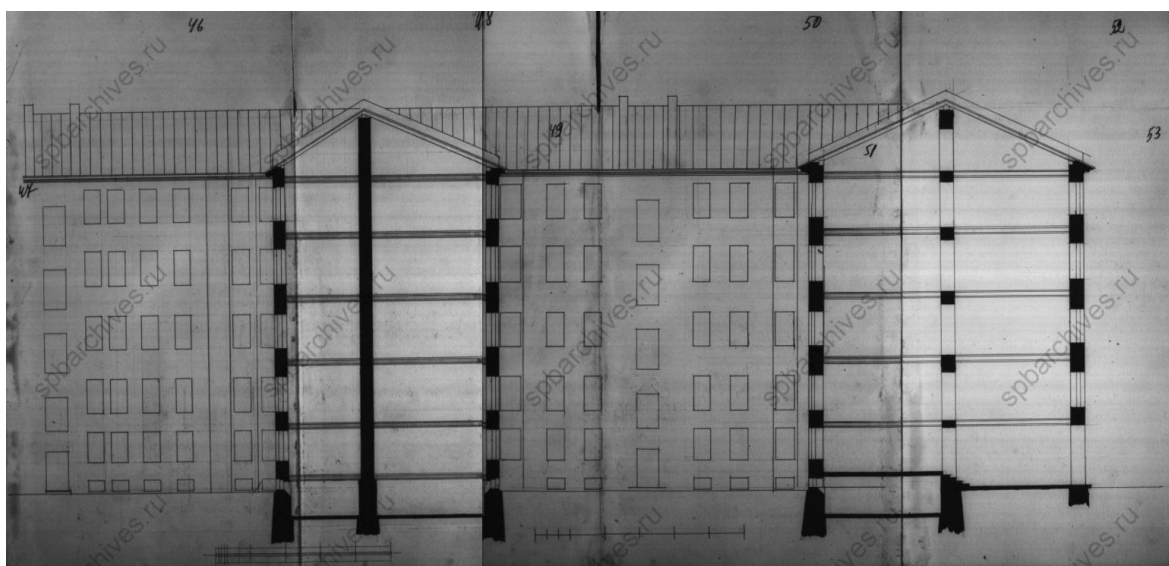
29. План третьего этажа. ЦГИА СПб ф.515 оп.4 д.4615



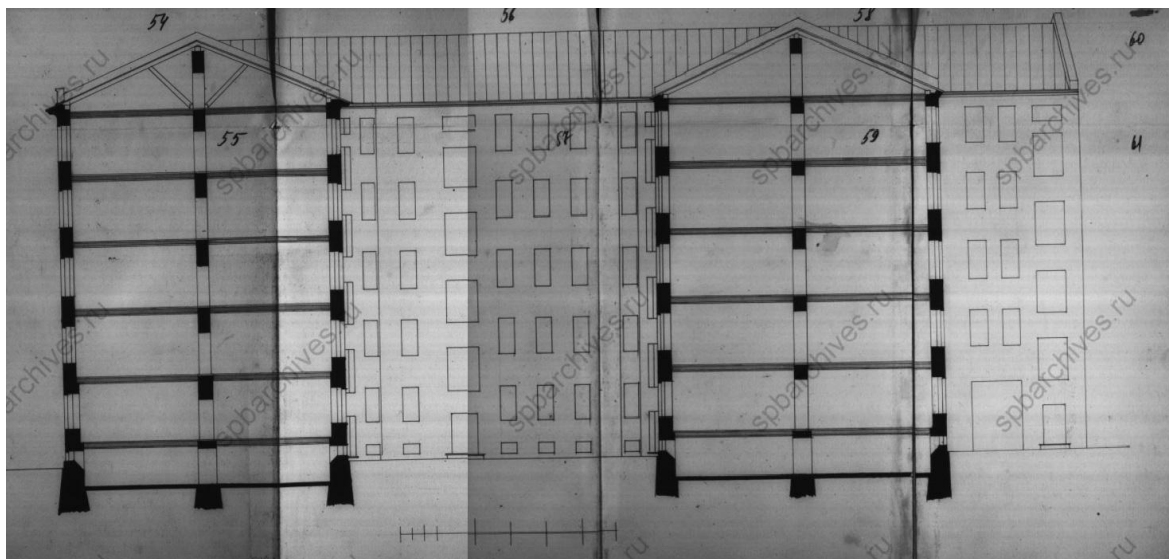
30. План четвертого этажа. ЦГИА СПб ф.515 оп.4 д.4615



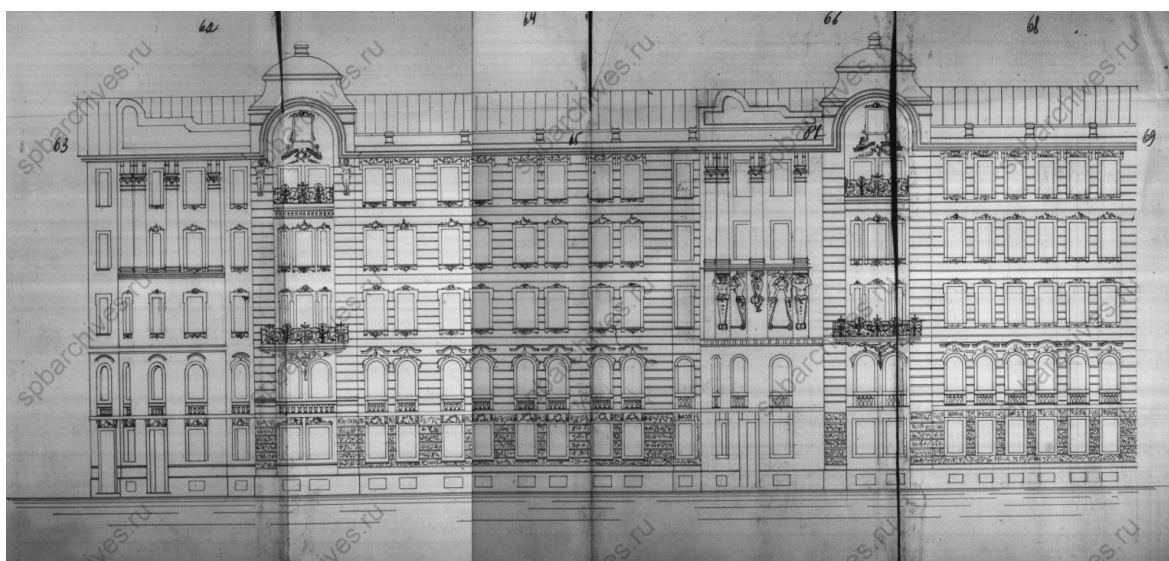
31. План пятого этажа. ЦГИА СПб ф.515 оп.4 д.4615



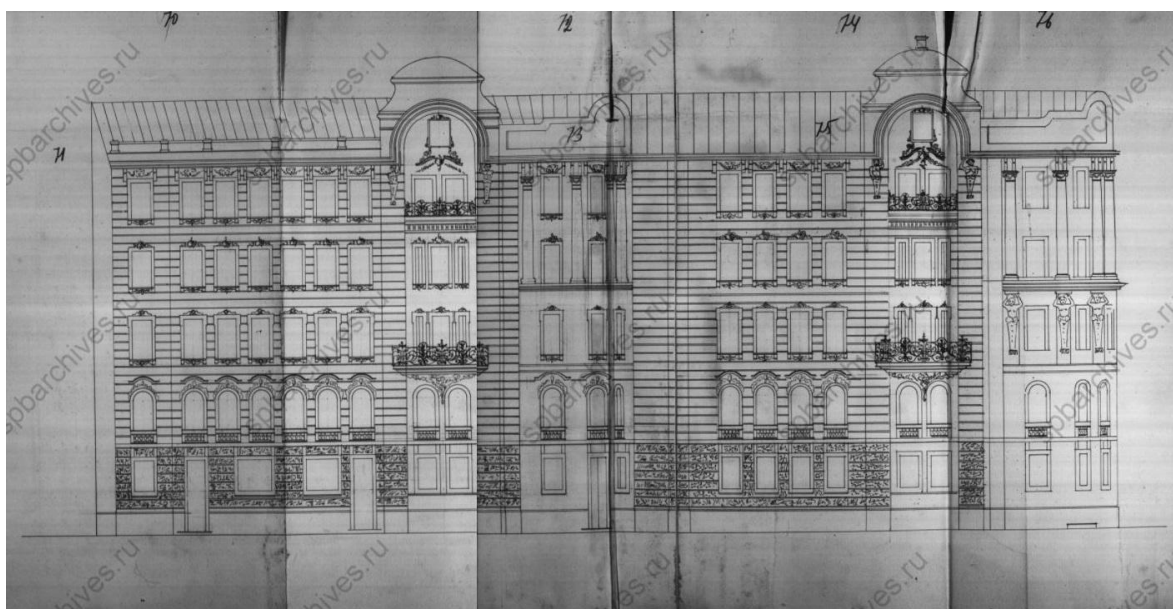
32. Разрез. ЦГИА СПб ф.515 оп.4 д.4615



33. Разрез. ЦГИА СПб ф.515 оп.4 д.4615



34. Фасад. ЦГИА СПб ф.515 оп.4 д.4615



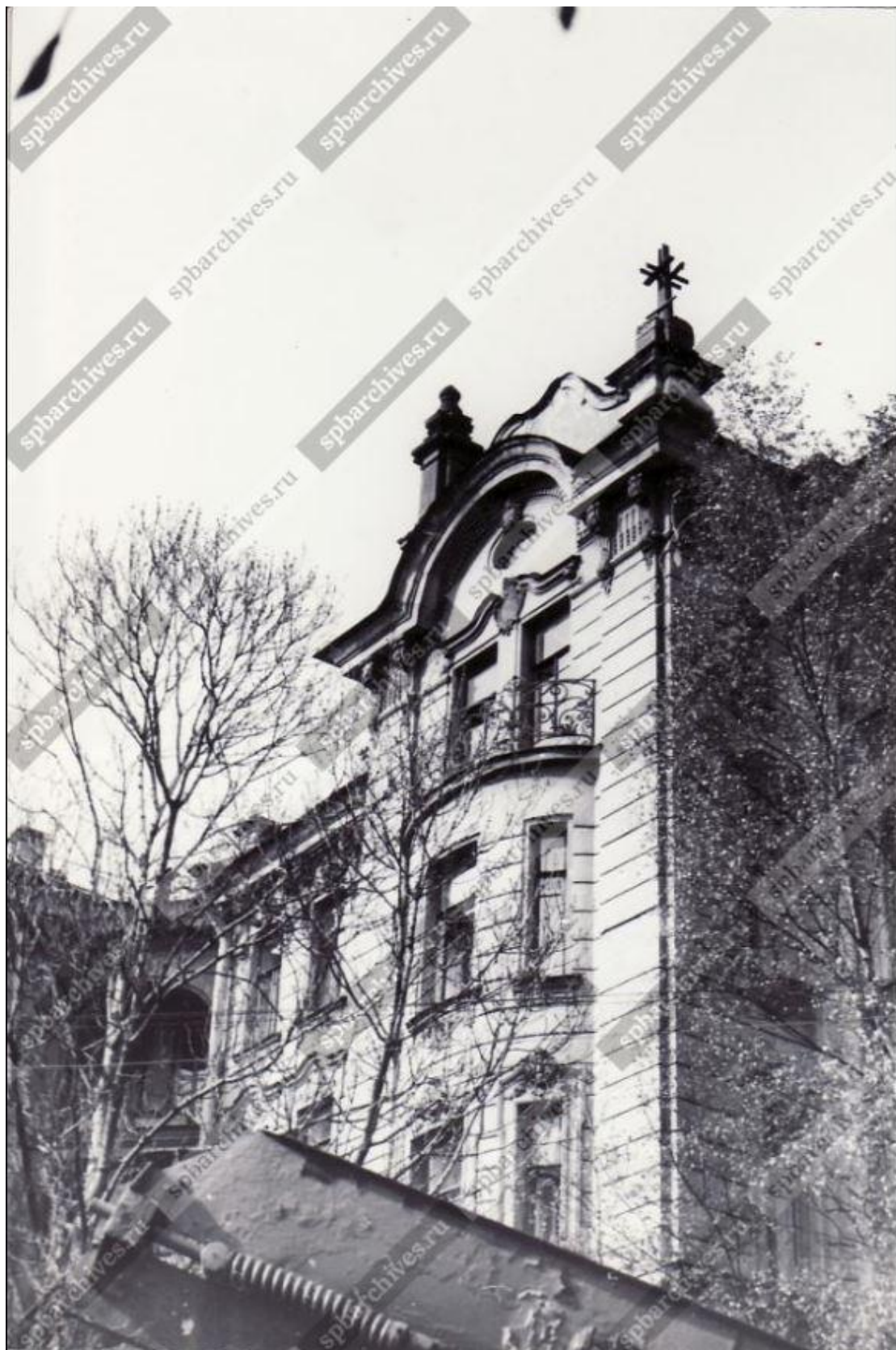
35. Фасад. ЦГИА СПб ф.515 оп.4 д.4615



36. Угол Пушкарского пер. и ул. Ленина. 1950 – 1955. — «PastVu» – ретро-фотографии стран и городов [Электронный ресурс]. URL: <https://pastvu.com/p/446416>



37. Вид фасада дома № 8/2 со стороны Пушкарского переуллка, оформленного полукруглой апсидой с тремя лоджиями и фигурами кариатид (бывший доходный дом Н.Я.и Ф.Я.Колобовых, архитекторы С.Г.Гингер, М.И.фон Вилькен, 1908- 1910 гг.). 18 мая 1979 г. ЦГАКФФД СПб. Фотодокумент Ар 222377



38. Вид от Пушкарского переулкa части фасада жилого дома № 8 по улице Ленина (бывший доходный дом лесопромышленников Н.Я.и Ф.Я.Колобовых, архитекторы С.Г.Гингер, М.И. фон Вилькен, 1908 -1910 гг.) 18 мая 1979 г. ЦГАКФФД СПб. Фотодокумент Ар 215842



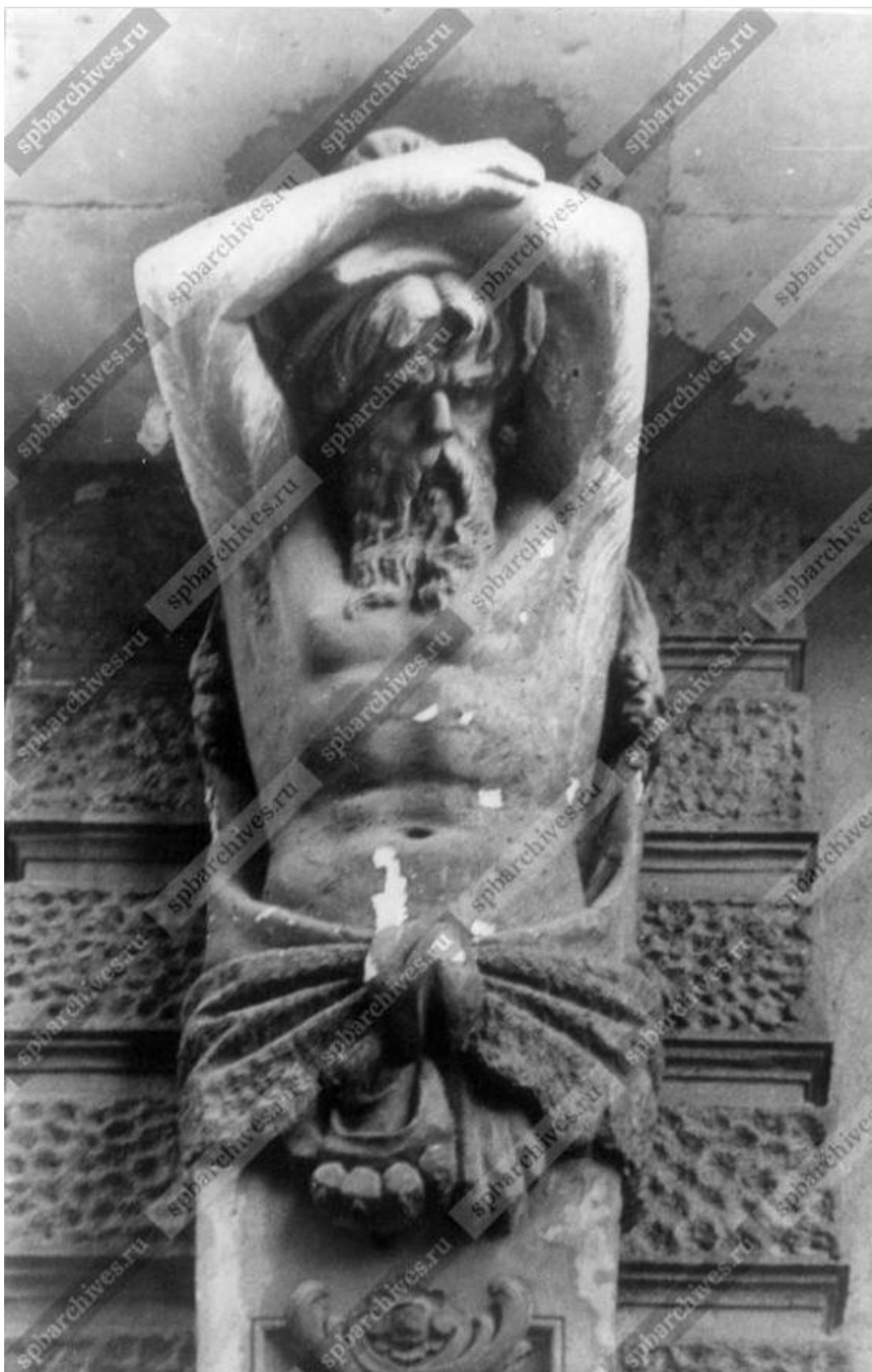
39. Вид ограды оформляющей въезд во двор - курдонер дома № 8 со стороны улицы Ленина (бывший доходный дом лесопромышленников Н.Я.и Ф.Я.Колобовых, архитекторы С.Г.Гингер, М.И. фон Вилькен, 1908 -1910 гг.) 18 мая 1979 г. ЦГАКФФД СПб. Фотодокумент Ар 215843



40. Вид решетки ворот дома № 8 со стороны улицы Ленина (бывший доходный дом лесопромышленников Н.Я.и Ф.Я.Колобовых, архитекторы С.Г.Гингер, М.И. фон Вилькен, 1908 -1910 гг.) 18 мая 1979 г. ЦГАКФФД СПб. Фотодокумент Ар 215844



41. Вид ворот ведущих во двор - курдонер дома № 8/2 со стороны улицы Ленина (бывший доходный дом Н.Я.и Ф.Я.Колобовых, архитекторы С.Г.Гингер, М.И.фон Вилькен, 1908- 1910 гг.). 18 мая 1979 г.
ЦГАКФФД СПб. Фотодокумент Ар 222376



42. Вид на горельефную поясную фигуру атланта, расположенного в простенке между окнами второго этажа и поддерживающую эркер, расположенный у входа в двор-курдонер дома №8 на улице Ленина. 1981 г.
ЦГАКФФД СПб. Фотодокумент Ар 120043



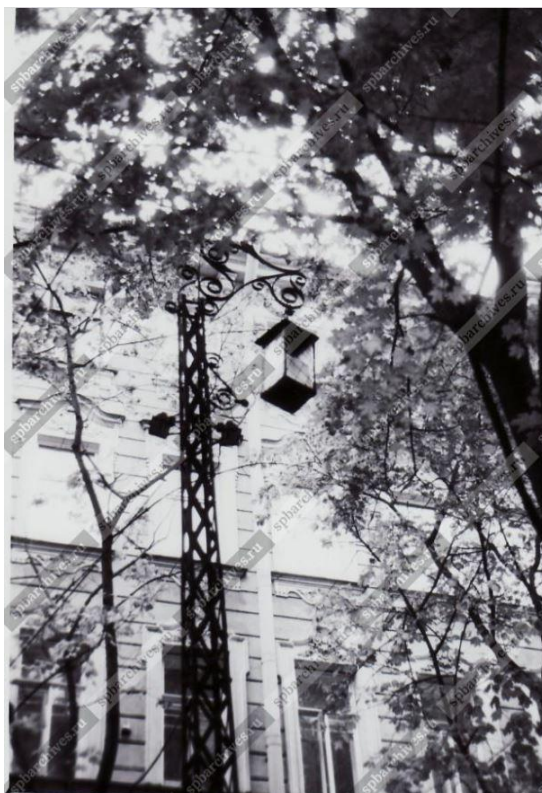
43. Вид части фасада дома № 8/2 в виде полукруглой апсиды с лоджиями, украшенными кариатидами (бывший доходный дом Н.Я.и Ф.Я.Колобовых "Колобовский дом", архитекторы С.Г.Гингер и М.И.фон Вилькен, 1908 -1910 гг.) по улице Ленина и Пушкарскому переулку. 8 октября 1982 г.
ЦГАКФФД СПб. Фотодокумент Ар 211722



44. Вид углового фасада с круглой башней - ротондой жилого дома № 8/ 2 по улице Ленина и Пушкарскому переулку (бывший доходный дом Е.Я.и Ф.Я.Колобовых "Колобовский дом", архитекторы С.Г.Гингер и М.И.фон Вилькен, 1908 - 1910 гг.). 8 октября 1982 г. ЦГАКФФД СПб. Фотодокумент Ар 211721



45. Вид центральной части фасада жилого дома № 16-18 по Большому проспекту Петроградской стороны (бывший доходный дом Н.Я. и Ф.Я.Колобовых, архитекторы П.М.Мульханов, Д.А.Крыжановский, 1910-1912 гг.). 17 сентября 1989 год. ЦГАКФФД СПб. Фотодокумент Ар 242265



46. Декоративный фонарь во дворе дома № 8 по улице Ленина. 19 сентября 2003 г.
ЦГАКФФД СПб. Фотодокумент Ар 215845

Приложение №2 к Акту по результатам государственной историко-культурной экспертизы проектной документации на проведение работ по сохранению выявленного объекта культурного наследия «Дом Ф.Я. и Н.Я. Колобовых (с курдонером, палисадниками, оградами)», расположенного по адресу: Санкт-Петербург, улица Ленина, дом 8, литера А (Ленина ул., 8; Пушкарский пер., 2): «Проект приспособления для современного использования объекта культурного наследия в части перепланировки квартиры №89, расположенной по адресу: Санкт-Петербург, Петроградский район, ул. Ленина, д.8, лит.А» (шифр: КП-30.07/2979), разработанной ООО «ЛенСтройПроект» в 2021 г.

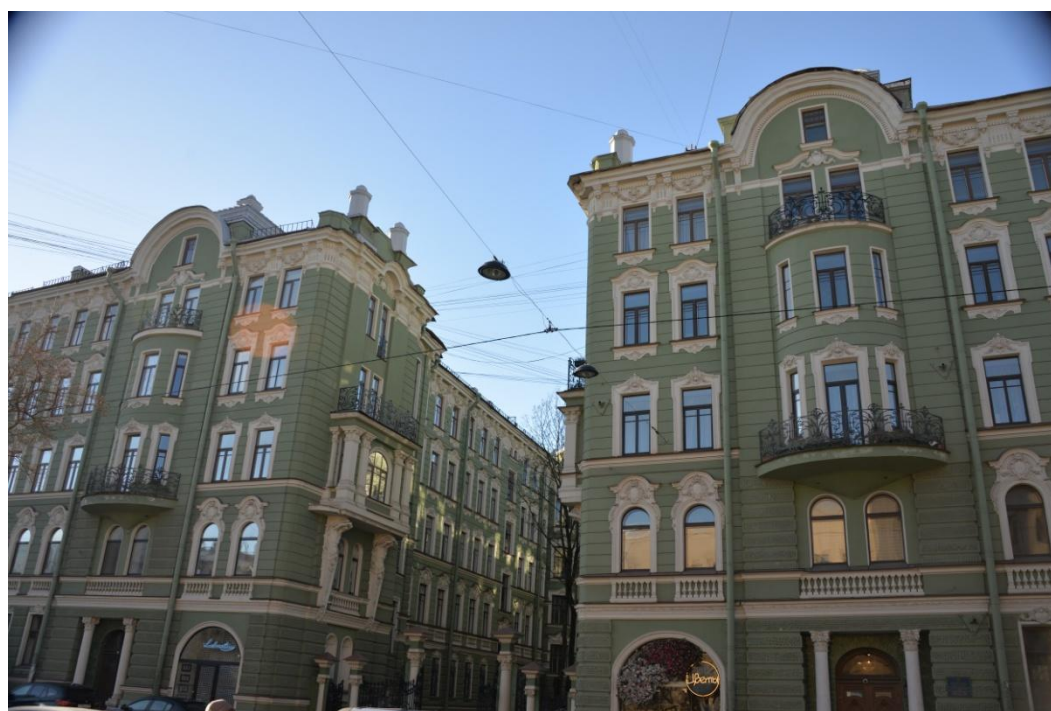
Фотофиксация современного состояния от 25 февраля 2021 г.

Фотофиксация современного состояния выявленного объекта культурного наследия «Дом Ф.Я. и Н.Я. Колобовых (с курдонером, палисадниками, оградами)» от 25.02.2021 г.

1. Общий вид выявленного объекта культурного наследия «Дом Ф.Я. и Н.Я. Колобовых (с курдонером, палисадниками, оградами)»
2. Фрагмент фасада выявленного объекта культурного наследия «Дом Ф.Я. и Н.Я. Колобовых (с курдонером, палисадниками, оградами)» со стороны улицы Ленина
3. Фрагмент фасада выявленного объекта культурного наследия «Дом Ф.Я. и Н.Я. Колобовых (с курдонером, палисадниками, оградами)», выходящего в курдонер со стороны улицы Ленина
4. Фрагмент фасада выявленного объекта культурного наследия «Дом Ф.Я. и Н.Я. Колобовых (с курдонером, палисадниками, оградами)», выходящего в курдонер со стороны улицы Ленина
5. Фрагмент фасада выявленного объекта культурного наследия «Дом Ф.Я. и Н.Я. Колобовых (с курдонером, палисадниками, оградами)» со стороны Пушкарского переулка
6. Входная дверь в квартиру №89
7. Интерьер квартиры №89 (часть помещения 5)
8. Интерьер квартиры №89 (часть помещения 1)
9. Интерьер квартиры №89 (часть помещения 1)
- 10.Интерьер квартиры №89 (часть помещения 1)
- 11.Интерьер квартиры №89 (часть помещения 3)
- 12.Интерьер квартиры №89 (часть помещения 2,4, 6)
- 13.Интерьер квартиры №89 (часть помещения 2, 4, 6)
- 14.Интерьер квартиры №89 (часть помещения 1)
- 15.Интерьер квартиры №89 (часть помещения 7)
- 16.Интерьер квартиры №89 (часть помещения 7)



1. Общий вид выявленного объекта культурного наследия «Дом Ф.Я. и Н.Я. Колобовых (с курдонером, палисадниками, оградами)»



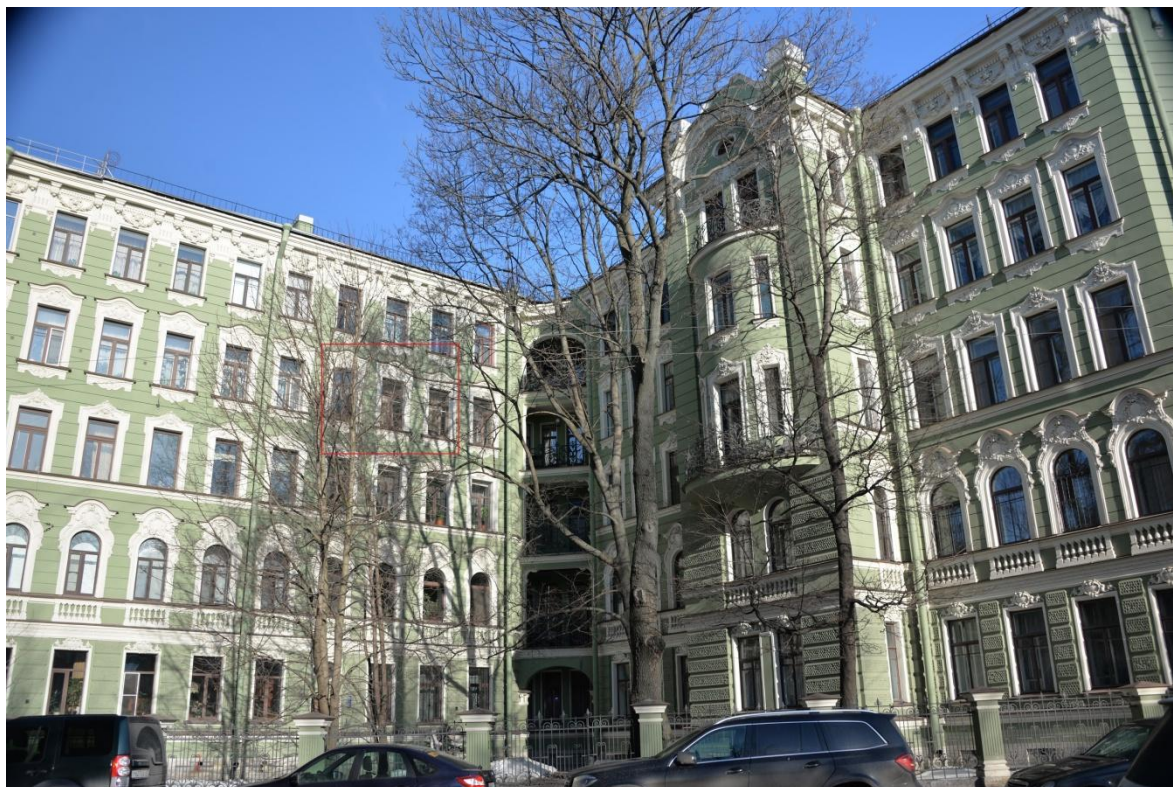
2. Фрагмент фасада выявленного объекта культурного наследия «Дом Ф.Я. и Н.Я. Колобовых (с курдонером, палисадниками, оградами)» со стороны улицы Ленина



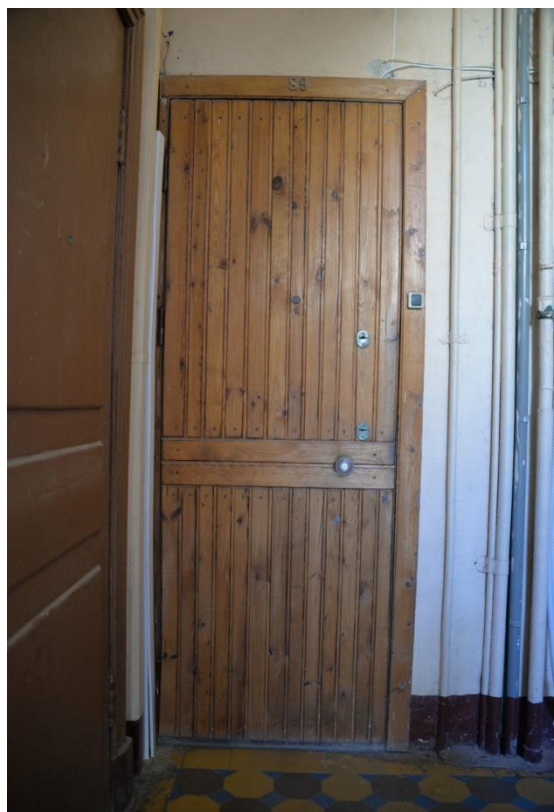
3. Фрагмент фасада выявленного объекта культурного наследия «Дом Ф.Я. и Н.Я. Колобовых (с курдонером, палисадниками, оградами)», выходящего в курдонер со стороны улицы Ленина



4. Фрагмент фасада выявленного объекта культурного наследия «Дом Ф.Я. и Н.Я. Колобовых (с курдонером, палисадниками, оградами)», выходящего в курдонер со стороны улицы Ленина



5. Фрагмент фасада выявленного объекта культурного наследия «Дом Ф.Я. и Н.Я. Колобовых (с курдонером, палисадниками, оградами)» со стороны Пушкарского переулка



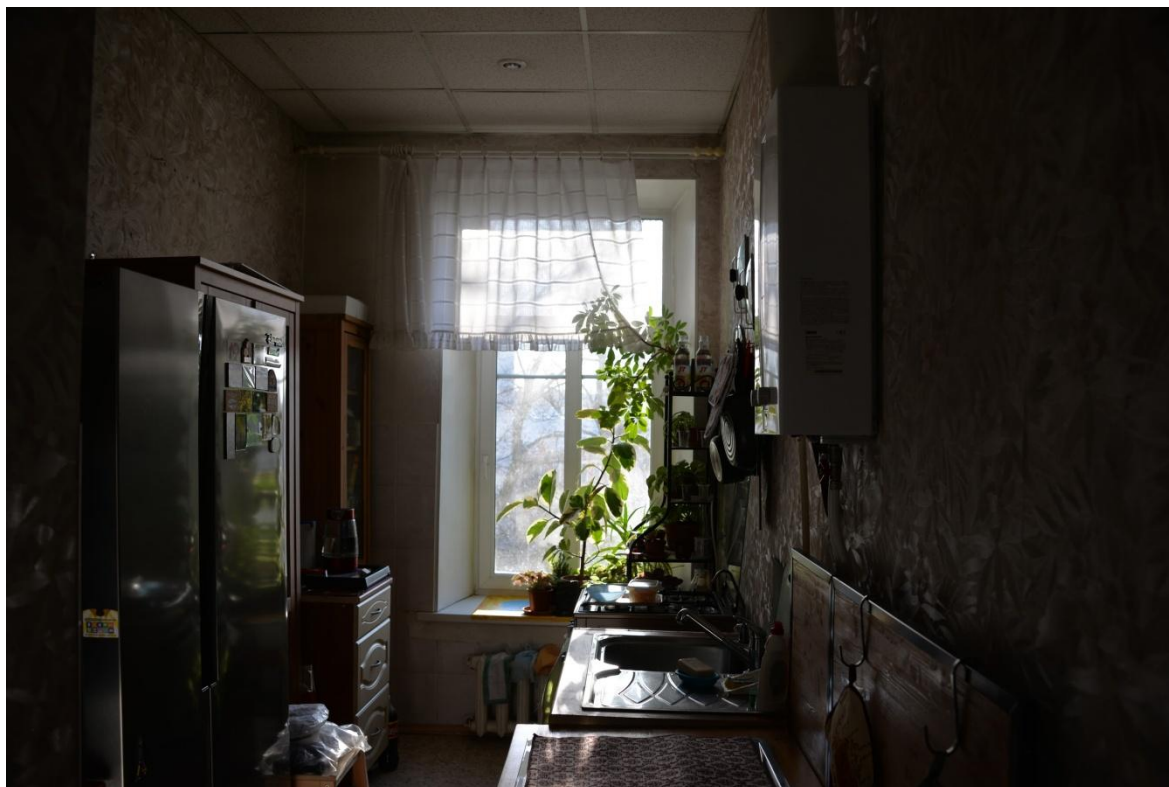
6. Входная дверь в квартиру №89



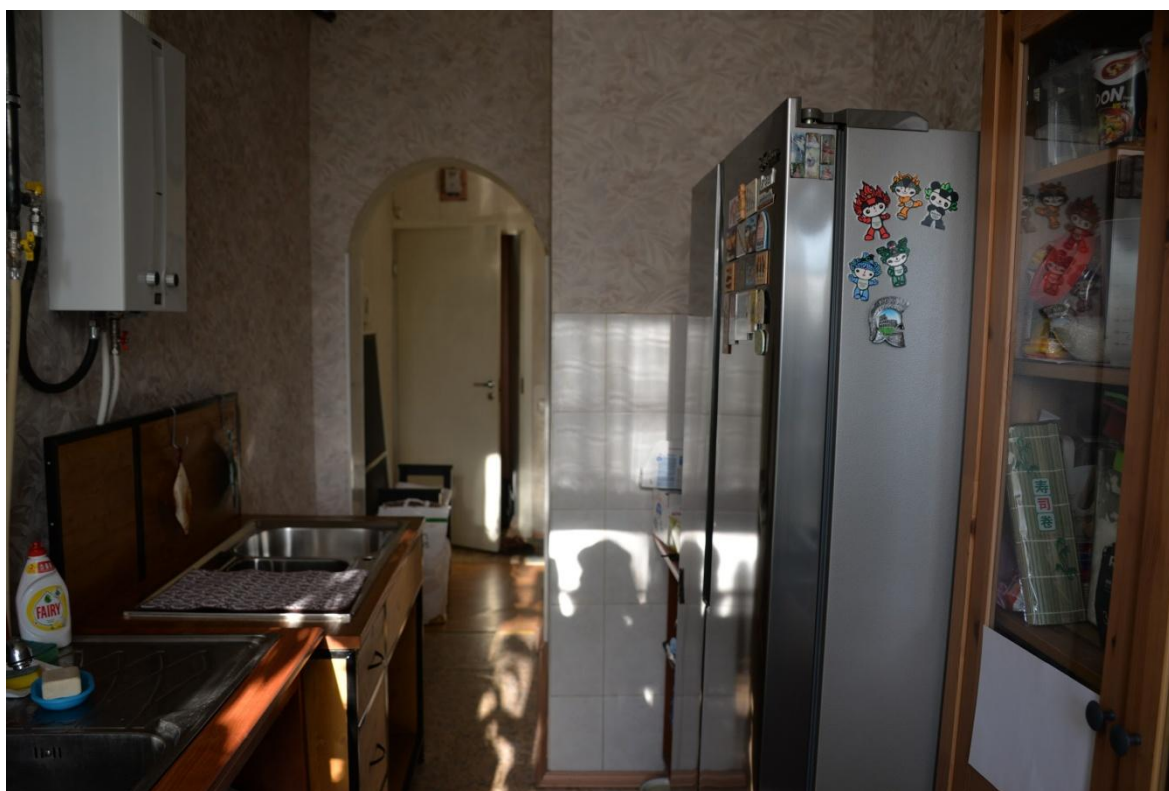
7. Интерьер квартиры №89 (часть помещения 5)



8. Интерьер квартиры №89 (часть помещения 1)



9. Интерьер квартиры №89 (часть помещения 1)



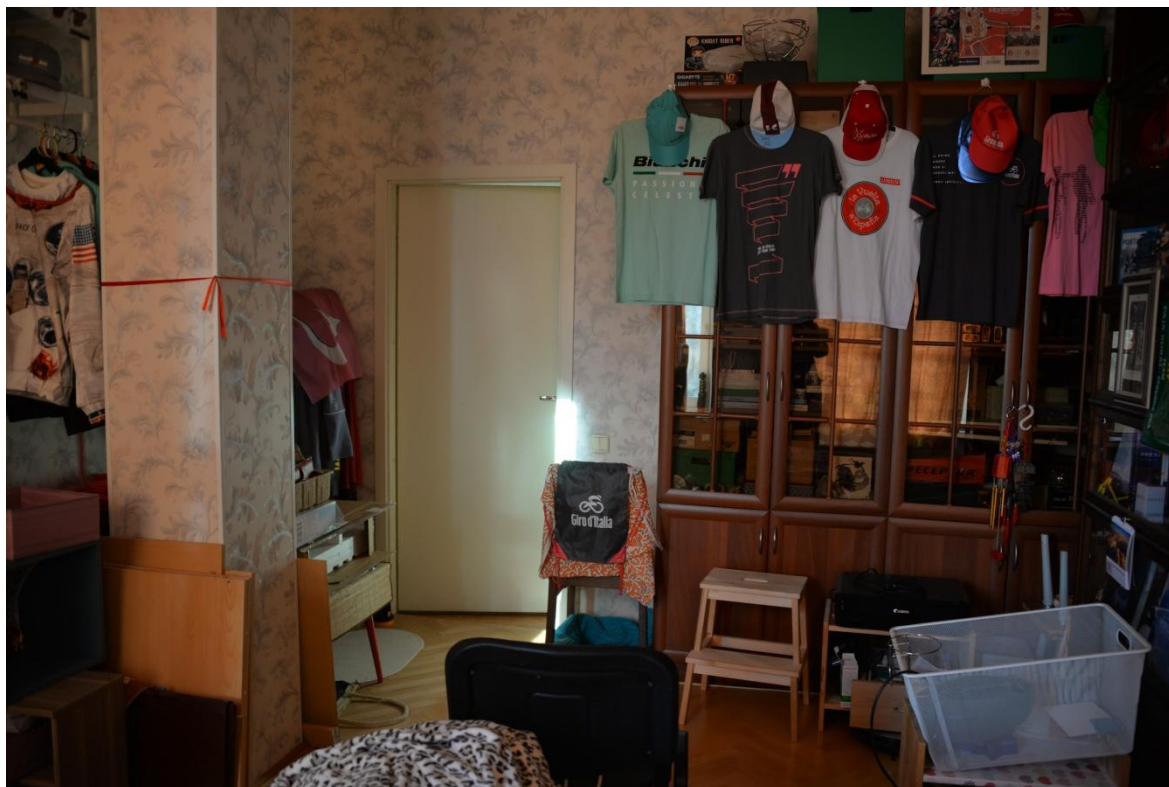
10. Интерьер квартиры №89 (часть помещения 1)



11. Интерьер квартиры №89 (часть помещения 3)



12. Интерьер квартиры №89 (часть помещения 2,4, 6)



13. Интерьер квартиры №89 (часть помещения 2, 4, 6)



14. Интерьер квартиры №89 (часть помещения 1)



15. Интерьер квартиры №89 (часть помещения 7)



16. Интерьер квартиры №89 (часть помещения 7)

Приложение №3 к Акту по результатам государственной историко-культурной экспертизы проектной документации на проведение работ по сохранению выявленного объекта культурного наследия «Дом Ф.Я. и Н.Я. Колобовых (с курдонером, палисадниками, оградами)», расположенного по адресу: Санкт-Петербург, улица Ленина, дом 8, литера А (Ленина ул., 8; Пушкарский пер., 2): «Проект приспособления для современного использования объекта культурного наследия в части перепланировки квартиры №89, расположенной по адресу: Санкт-Петербург, Петроградский район, ул. Ленина, д.8, лит.А» (шифр: КП-30.07/2979), разработанной ООО «ЛенСтройПроект» в 2021 г.

Выкопировка из приказа КГИОП от 20.02.2001 №15 «Об утверждении Списка вновь выявленных объектов, представляющих историческую, научную, художественную и иную культурную ценность»

**Администрация Санкт-Петербурга
КОМИТЕТ ПО ГОСУДАРСТВЕННОМУ КОНТРОЛЮ,
ИСПОЛЬЗОВАНИЮ И ОХРАНЕ ПАМЯТНИКОВ ИСТОРИИ И КУЛЬТУРЫ**

ПРИКАЗ

от 20 февраля 2001 года № 15

Об утверждении Списка вновь выявленных объектов, представляющих историческую, научную, художественную или иную культурную ценность

Петроградский административный район

№ п/п	Наименование объекта	Датировка	Авторы	Местонахождение	Техническое состояние	Заключение экспертизы
1291	Дом Ф.Я.и Н.Я.Колобовых (с курдонером, палисадниками, оградами)	1908-1910	арх. С.Г.Гингер, техн. М.И. фон Вилькен (завершение)	Ленина ул., 8; Пушкинский пер., 2	среднее	Рекомендуется к включению в список вновь выявленных объектов, представляющих историческую, научную, художественную или иную культурную ценность, с последующим включением в Список памятников истории и культуры (экспертное заключение от 20.03.2000)

Приложение №4 к Акту по результатам государственной историко-культурной экспертизы проектной документации на проведение работ по сохранению выявленного объекта культурного наследия «Дом Ф.Я. и Н.Я. Колобовых (с курдонером, палисадниками, оградами)», расположенного по адресу: Санкт-Петербург, улица Ленина, дом 8, литера А (Ленина ул., 8; Пушкарский пер., 2): «Проект приспособления для современного использования объекта культурного наследия в части перепланировки квартиры №89, расположенной по адресу: Санкт-Петербург, Петроградский район, ул. Ленина, д.8, лит.А» (шифр: КП-30.07/2979), разработанной ООО «ЛенСтройПроект» в 2021 г.

Копия распоряжения КГИОП № 10-574 от 30.11.2015 г. «Об определении предмета охраны выявленного объекта культурного наследия «Дом Ф.Я. и Н.Я. Колобовых (с курдонером, палисадниками, оградами)»



ПРАВИТЕЛЬСТВО САНКТ-ПЕТЕРБУРГА
КОМИТЕТ ПО ГОСУДАРСТВЕННОМУ КОНТРОЛЮ, ИСПОЛЬЗОВАНИЮ
И ОХРАНЕ ПАМЯТНИКОВ ИСТОРИИ И КУЛЬТУРЫ
РАСПОРЯЖЕНИЕ

окуд

30.11.2015№ 10-574

**Об определении предмета охраны
выявленного объекта культурного наследия
«Дом Ф.Я. и Н.Я.Колобовых
(с курдонером, палисадниками, оградами)»**

1. Определить предмет охраны выявленного объекта культурного наследия «Дом Ф.Я. и Н.Я.Колобовых (с курдонером, палисадниками, оградами)», расположенного по адресу: Санкт-Петербург, улица Ленина, дом 8, литера А (Ленина ул., 8; Пушкарский пер., 2), согласно приложению к настоящему распоряжению.

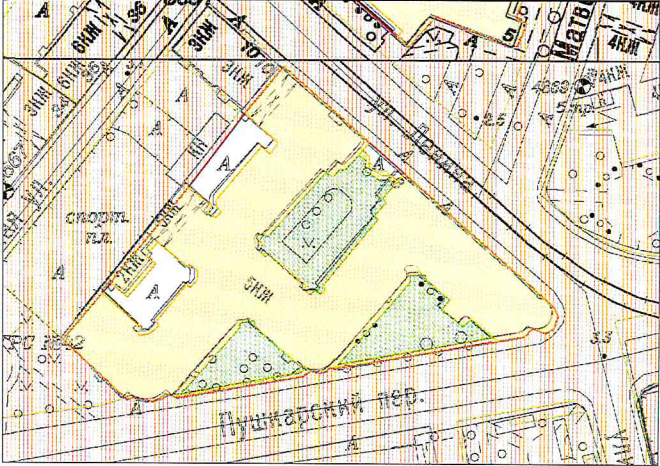

2. Начальнику отдела государственного учета объектов культурного наследия КГИОП обеспечить размещение настоящего распоряжения в электронной форме в локальной компьютерной сети КГИОП.

3. Контроль за выполнением распоряжения остается за заместителем председателя КГИОП – начальником управления государственного учета объектов культурного наследия.



Заместитель председателя КГИОП –
начальник управления
государственного учета
объектов культурного наследия

Г.Р. Аганова

Предмет охраны
 выявленного объекта культурного наследия
 «Дом Ф.Я.и Н.Я.Колобовых
 (с курдонером, палисадниками, оградами)»,
 расположенного по адресу:
 Санкт-Петербург, улица Ленина, дом 8, литера А
 (Ленина ул., 8;
 Пушкирский пер., 2)

№ п.п.	Видовая принадлежность предмета охраны	Элемент предмета охраны	Фотофиксация
1	2	3	4
1	Объемно-пространственное решение:	<p>объемно-пространственная композиция здания с парадным двором со стороны ул. Ленина, двумя палисадниками со стороны Пушкирского пер., двумя дворами и двумя воротными проездами с северо-западной стороны;</p> <p>исторические габариты, местоположение, конфигурация в сложного плане здания;</p> <p>крыша – высотные отметки, габариты и конфигурация.</p>	 

2	<p>Конструктивная система здания:</p> <p>наружные и внутренние капитальные стены;</p> <p>лестничные клетки – местоположение, габариты, конфигурация в плане, конструкция маршей на косоурах, известняковые ступени, в том числе следующих лестниц -</p> <p>парадных по Пушкарскому пер. (ЛК – 1, 2) – с кованым металлическим клепаным ограждением с цветочным орнаментом и мотивами в характере модерна;</p> <p>двух черных – первая по Пушкарскому пер. – связывается с выходом в курдонер со стороны ул. Ленина и вторая с входом в противоположном корпусе из курдонера – с кованым металлическим клепаным ограждением с мотивом воллютообразных завитков;</p>	 
---	--	--

		<p>двух парадных по сторонам от проезда в курдонер со стороны ул. Ленина – с кованым металлическим ограждением с орнаментальным флоральным мотивом с характере модерна;</p> <p>двух парадных в «углах» курдонера – с кованым металлическим ограждением</p>	
3	Объемно-планировочное решение:	историческое объемно-планировочное решение в пределах капитальных стен.	
4	Архитектурно-художественное решение фасадов:	<p>в формах эклектики со стилизацией элементов модерна (в металлодекоре) и барокко;</p> <p>местоположение, габариты, конфигурация исторических оконных и дверных проемов; исторический рисунок расстекловки заполнения оконных и дверных проемов, их профиль, материал (дерево);</p>	

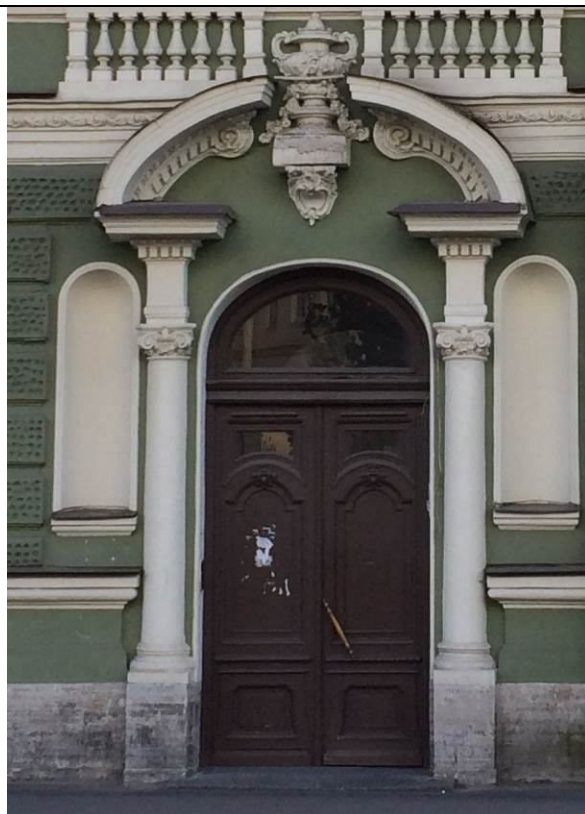
материал и характер
 фасадной поверхности –
 ленточный руст, руст,
 офактуренный в уровне
 первого этажа, окрашенная
 штукатурка;
 известняковый цоколь,

Архитектурно-декоративные
 элементы, в том числе -

оформление дверных проемов
 - в виде ниш,
 фланкированных колоннами
 стилизованного композитного
 ордера (ниша облицована
 зелёной отделочной плиткой)
 - оформление дверных
 проемов, фланкированных
 экседрами и колоннами
 стилизованного композитного
 ордера, поддерживающими
 раскрепованный
 полуциркульный фронтон с
 лепным изображением
 вазона;



- оформление дверных проемов в виде глубокой ниши, с полуциркулярной аркой, фланкированной стилизованными пилястрами;



конфигурация и оформление оконных проемов –
 в уровне 1-го этажа - прямоугольные окна с гладким наличником и лепным картушем;
 в уровне 2-го этажа - окна с полуциркулярным завершением, профилированным наличником, лукообразным сандриком, и лепным декором, в подоконном простенке – полубалясины.
 в уровне 3-го этажа - прямоугольные окна с профилированным наличником с ушками, верхняя часть наличника фигурная, с лепным декором;
 в уровне 4-го этажа - прямоугольные окна с полотенцем, профилированным наличником с ушками, лукообразным сандриком, и лепным картушем,
 в уровне 5-го этажа -

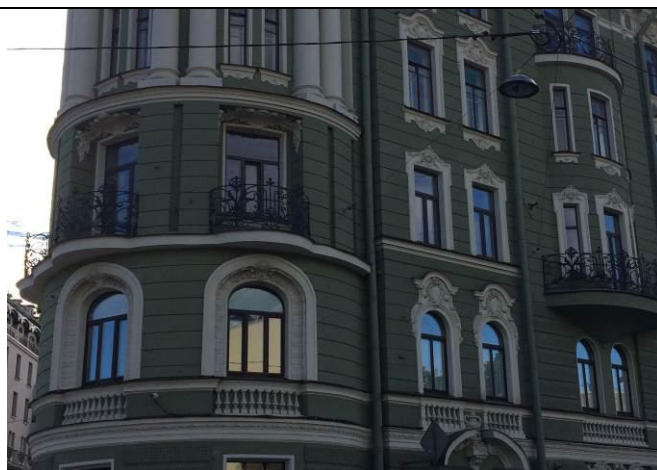


прямоугольные окна с гладким наличником и лепным картушем с гирляндами;

ризалит-башня, скруглённая в плане, с завершением в виде купола и фонаря со шпилем, в уровне 4-5-го этажей декорирована полуколоннами стилизованного композитного ордера;

эркеры прямоугольный в плане, уплощенный, в уровне 3-го этажа, с кронштейнами в виде атлантов, углы эркера оформлены пилонами;

два балкона (в уровне 3-го и 5-го этажей), объединённые колоннами стилизованного композитного ордера;



эркер, скруглённый в плане, в уровне 3-го этажа лоджии фланкированы кариатидами (6), в уровне 4-5-го этажей декорированы колоннами стилизованного композитного ордера;

эркеры лучковый в плане, в уровне 3-4-го этажей, с балконами в уровне 3-го и 5-го этажей;

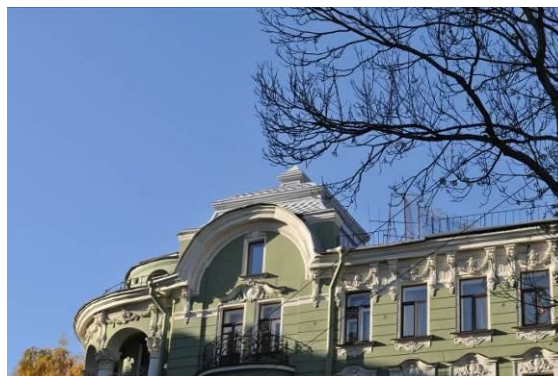
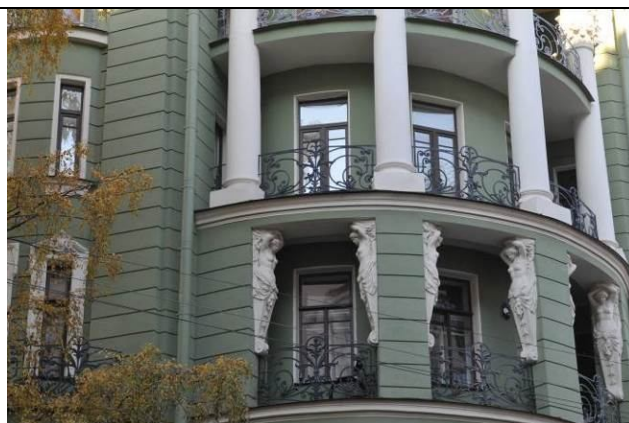
профилированный карниз между 1-м и 2-м этажами;

подоконные карнизы;

венчающий профилированный карниз на кронштейнах (с раскреповками и дентикулами);

щипцы полуциркульные, акцентированные куполами;

ограда курдонера на известняковом цоколе с оштукатуренными пилонами, декорированными полуколоннами композитного ордера и пирамидальными навершиями, с кованой ажурной решёткой, калиткой, двустворными воротами с волютообразными завитками и орнаментальным декором;



ворота двустворные, в верхней части створки волнитообразные завитки и трельяжная решётка, центральная часть створки украшена геометрически-растительным орнаментом.



ограда палисадников по Пушкарскому переулку на известняковом цоколе, с оштукатуренными пилонами с каннелированными фустами и пирамидальными профилированными навершиями и базами, с ковanej ажурной решёткой, воротами и калиткой,

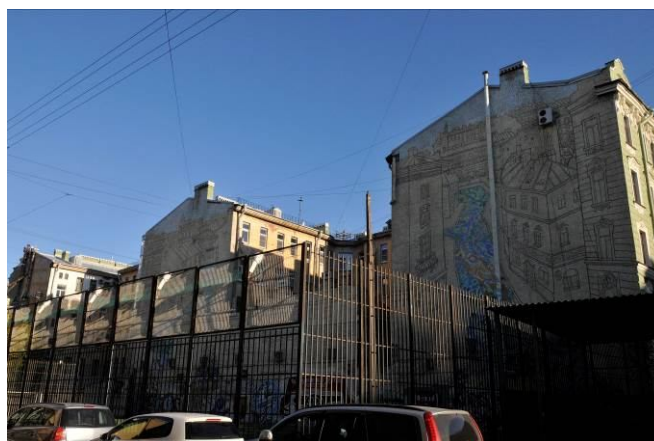


Металлический декор:

кованое ограждение балконов и лоджий;
кованое ограждение крыши.

дворовые фасады:
известняковый цоколь,
оконные наличники,
венчающий
профилированный карниз.

брандмауэрные стены.



5	<p>Декоративно-художественная отделка интерьеров:</p>	<p>архитектурно-декоративное решение вестибюлей парадных лестниц по Пушкарскому пер. ЛК – 1, 2 -</p> <p>тамбур – с внутренними двустворными полусветлыми филенчатыми дверями;</p> <p>пилястры на две трети каннелированы на профилированном основании;</p> <p>широкий профилированный фриз с лепным орнаментальным декором; падуга с лепными модульонами и провисающими гирляндами;</p> <p>лепная многолепестковая розетка под люстру;</p> <p>печь (по одной в каждой из парадных) средистенная гладкого белого изразца, прямоугольная в плане со скошенными углами, с полкой, завершена профилированным карнизом;</p>	 
---	---	--	--

лестница с известняковыми ступенями на второй уровень вестибюля, с устоями по сторонам у основания;

покрытие пола керамической плиткой,

оформление стен второго уровня вестибюля стен лестницы и лестничных площадок – профилированные, штукатурные филенки прямоугольной формы и прямоугольные, профилированные с орнаментальным рокайльным декором в углах;

оформление потолков лестничных площадок, профилированными штукатурными зеркалами;



оформление нижней поверхности лестничных маршей штукатурными прямоугольными зеркалами из орнаментированных тяг;



оформление потолка верхней лестничной площадки штукатурным зеркалом в виде шестигранника, оформленного орнаментальным декором;



две черные – первая по Пушкарскому пер. – связывается с выходом в курдонер со стороны ул. Ленина и вторая с входом в противоположном корпусе из курдонера - покрытие пола метлахской плиткой.

лестница в один марш с известняковыми ступенями
средистенная вестибюля со стороны Пушкарского пер.

покрытие пола полихромной метлахской плиткой рисунка



«СОТЫ»;

Две парадные лестницы по сторонам от проезда в курдонер со стороны ул. Ленина –

Тамбур – отделка стен и коробового свода деревянными профилированными филенчатыми панелями скульптурные кариатиды металлическое ограждение шахты лифта с накладным кованым декором в стиле модерн.

Наружные дверные заполнения – двери деревянные, двустворные, филенчатые, с верхней полуциркулярной остекленной фрамугой;

Внутренние двери – двустворные, полусветлые, с фигурными филенками;

Покрытие пола метлахской плиткой, имитирующей мозаику.



оформление стен нижнего уровня вестибюля –
трехчетвертные колонны с
капителями и базами
стилизованного ионического
ордера;
профилированные
штукатурные зеркала в
интерколумниях;

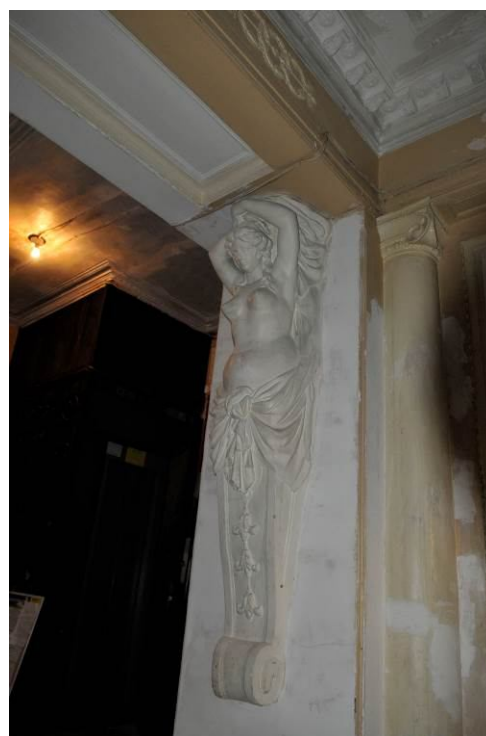


лепной декор из тирсов во
фризе нижнего уровня
вестибюля;



оформление потолка –
профилированное зеркало,
оформленное по периметру
лепными композициями из
патер, обрамленных
стилизованными
пальметтами;

оформление портала верхнего
яруса северного вестибюля
со стороны курдонера по ул.
Ленина – скульптуры
кариатид; прямоугольная
профилированная филенка в
софите портала;



лепная орнаментальная
розетка под люстру;

оформление шахты лифта
кованной решеткой с
орнаментальным
стилизованным декором в
характере модерна;



Две парадных в «углах»
курдонера –

покрытие пола полихромной
метлахской плиткой рисунка
«соты»;
оформление стен стен
лестницы и лестничных
площадок –
профилированные,
штукатурные филенки
прямоугольной формы и
прямоугольные,
профилированные с
орнаментальным рокайльным
декором в углах;



оформление потолков
лестничных и
межлестничных площадок
профилированными
штукатурными зеркалами;



оформление нижней
поверхности лестничных
маршей штукатурными
прямоугольными зеркалами
из орнаментированных тяг;

оформление плафона верхней площадки –
 Лепная орнаментальная розетка под люстру в характере модерна;
 Профилированная падуга и карниз с орнаментальными тягами;

КВ. 55
 Пом.3 16.6 кв. м
 Печь – угловая рельефного изразца, трапециевидная в плане, на невысоком цоколе. Изразцы орнаментированы, с мотивом рокайля; нижняя топочная часть фланкирована полубалясинами; с полкой; завершена развитым фигурным в формах барокко фронтоном с рокайлем в центре и акротериями по сторонам;

Профилированное зеркало потолка с лепным орнаментальным декором в углах и потолочной орнаментальной розеткой под люстру с флоральным мотивом в характере модерна.



Пом. 2 – 13.3 кв. м
Профилированная падуга;
Профилированное зеркало
потолка с потолочной
розеткой под люстру



Приложение №5 к Акту по результатам государственной историко-культурной экспертизы проектной документации на проведение работ по сохранению выявленного объекта культурного наследия «Дом Ф.Я. и Н.Я. Колобовых (с курдонером, палисадниками, оградами)», расположенного по адресу: Санкт-Петербург, улица Ленина, дом 8, литера А (Ленина ул., 8; Пушкарский пер., 2): «Проект приспособления для современного использования объекта культурного наследия в части перепланировки квартиры №89, расположенной по адресу: Санкт-Петербург, Петроградский район, ул. Ленина, д.8, лит.А» (шифр: КП-30.07/2979), разработанной ООО «ЛенСтройПроект» в 2021 г.

Копия плана границ территории выявленного объекта культурного наследия «Дом Ф.Я. и Н.Я. Колобовых (с курдонером, палисадниками, оградами)» от 18.05.2002 г.

Заместитель председателя Комитета по государственному контролю, использованию и охране памятников истории и культуры - начальник управления государственного учета памятников

Б. М. Кириков

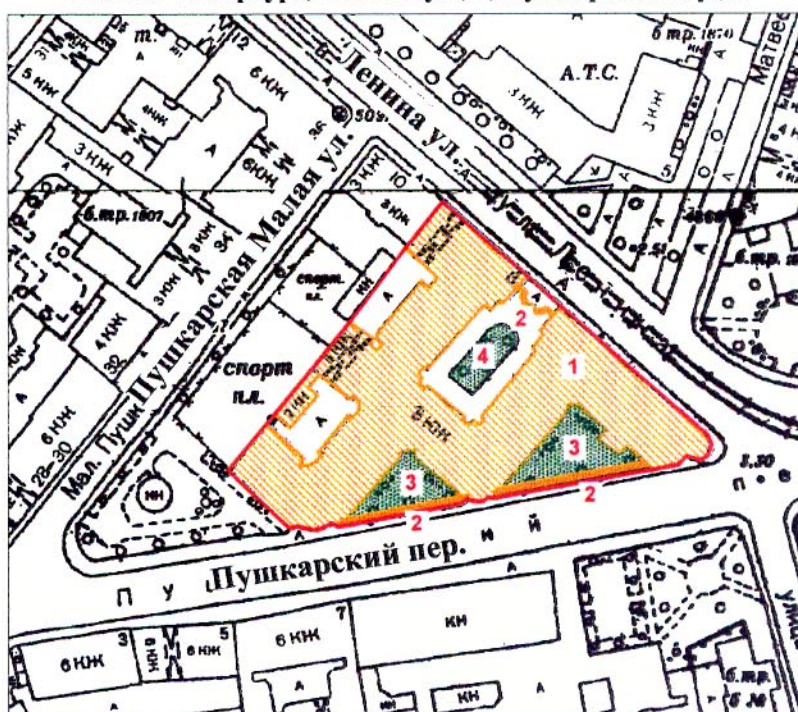
М.П.

"18" мая 2002



**План границ территории
выявленного объекта культурного наследия
"Дом Ф. Я. и Н. Я. Колобовых
(с курдонером, палисадниками, оградами)"**

г. Санкт-Петербург, Ленина ул., 8; Пушкарский пер., 2



масштаб 1:2000

УСЛОВНЫЕ ОБОЗНАЧЕНИЯ

- Граница территории выявленного объекта культурного наследия
- Выявленные объекты культурного наследия:
 - здания и сооружения
 - парки, сады, скверы, палисадники

ЭКСПЛИКАЦИЯ

1. Дом Колобовых
2. Ограды
3. Палисадники
4. Курдонер

ПРАВИТЕЛЬСТВО САНКТ-ПЕТЕРБУРГА
КГИОП
ОГРН 1037843025527

Копия верна

Исполнитель _____ / _____

Приложение №8 к Акту по результатам государственной историко-культурной экспертизы проектной документации на проведение работ по сохранению выявленного объекта культурного наследия «Дом Ф.Я. и Н.Я. Колобовых (с курдонером, палисадниками, оградами)», расположенного по адресу: Санкт-Петербург, улица Ленина, дом 8, литера А (Ленина ул., 8; Пушкарский пер., 2): «Проект приспособления для современного использования объекта культурного наследия в части перепланировки квартиры №89, расположенной по адресу: Санкт-Петербург, Петроградский район, ул. Ленина, д.8, лит.А» (шифр: КП-30.07/2979), разработанной ООО «ЛенСтройПроект» в 2021 г.

Копия технического паспорта квартиру по состоянию на 15.02.2021 г. от 18.02.2021 г.;

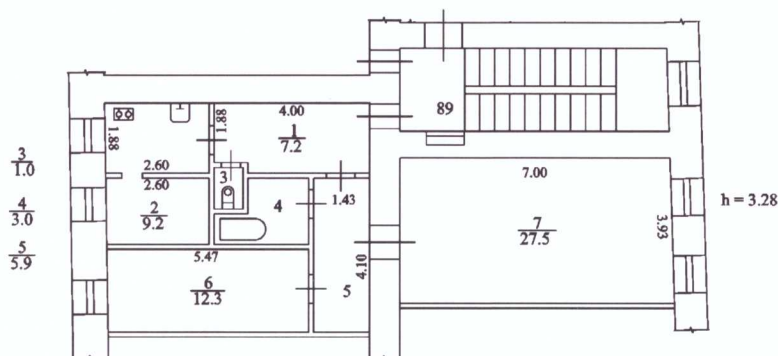
Копия выписки из инвентарного дела о технических характеристиках объекта №4644 от 28.09.2020 г.;

Копия плана 4 этажа по состоянию на 1988 год от 28.09.2020 г.

IV. План квартиры

4 этаж

h= 3.28



Дополнительные сведения: Наружные границы объекта не изменились.

Технический паспорт составлен по состоянию на 15 февраля 2021 года
(дата обследования)

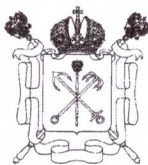
Исполнитель (Дьяконова Д.В.) 18 февраля 2021 года
(Ф.И.О.) (дата изготовления)

Проверил (Жилина С.В.)
(Ф.И.О.)

Начальник ПИБ Центрального департамента
кадастровой деятельности М.П. В.Б.Митичева
(Ф.И.О.)

Памятка владельцу:

1. Переустройство и перепланировка жилого помещения подлежат утверждению в порядке, установленном жилищным кодексом Российской Федерации. Самовольно переустроившее и (или) перепланировавшее жилое помещение лицо несет предусмотренную законодательством ответственность.



Правительство Санкт-Петербурга
Комитет имущественных отношений Санкт-Петербурга

**Филиал Санкт-Петербургского
государственного унитарного предприятия**

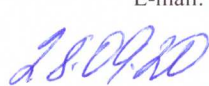
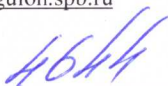
**“ГОРОДСКОЕ УПРАВЛЕНИЕ
ИНВЕНТАРИЗАЦИИ И ОЦЕНКИ
НЕДВИЖИМОСТИ”**

ПРОЕКТНО-ИНВЕНТАРИЗАЦИОННОЕ БЮРО
ЦЕНТРАЛЬНОГО РАЙОНА

ул. Белинского, д. 13, Санкт-Петербург, 191104

тел./факс (812) 777-91-38 / 644-51-38

E-mail: cenpib@guion.spb.ru

 № 

На № _____ от _____

Выписка из инвентарного дела о технических характеристиках объекта

По данным филиала ГУП «ГУИОН» ПИБ Центрального района строение, находящееся по адресу: **Санкт-Петербург, улица Ленина, дом 8, литера А**, по состоянию на **1988** год, имеет следующие технические характеристики:

1. Год постройки – **1908;**
2. Год последнего капитального ремонта – **1948;**
3. Фундаменты – **бутовый ленточный;**
4. Наружные и внутренние капитальные стены – **кирпичные оштукатуренные;**
5. Перегородки – **деревянные оштукатуренные;**
6. Перекрытия чердачные – **частично деревянные балки с деревянным заполнением и железобетонные балки с деревянным заполнением;**
7. Перекрытия междуэтажные – **железобетонные балки с деревянным заполнением;**
8. Перекрытия подвальные – **металлические балки с бетонным заполнением;**
9. Крыша – **железная по деревянным стропилам и обрешетке;**
10. Проемы оконные – **створные двойные;**
11. Проемы дверные - **филенчатые;**
12. Отопление – **от групповой котельной;**
13. Горячее водоснабжение – **от газовых колонок;**
14. Вентиляция - **естественная;**
15. Газоснабжение - **централизованное;**
16. Мусоропровод - **нет;**
17. Лифты - **да;**
18. Канализация – **сброс в городскую сеть;**
19. Процент износа - **39%.**

Начальник филиала ГУП «ГУИОН»
ПИБ Центрального района

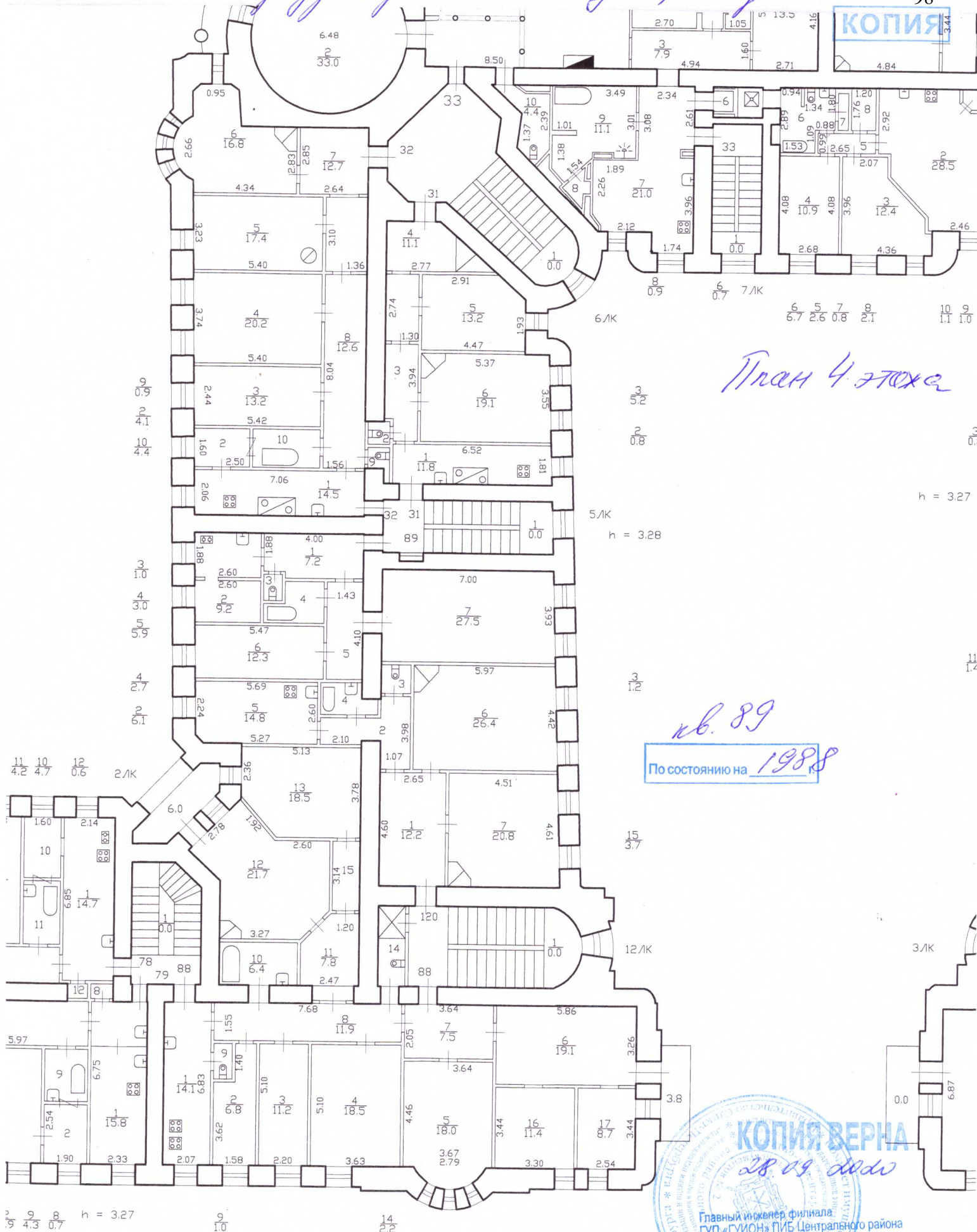


Н.В.Крайнова

Исполнитель : Запелалова Е.А.

г. Саяны - Тельцево бу. 2, ул. Мещерякова, д. 8, квартира А

КОПИЯ



План 4 этажа

кв. 89

По состоянию на 1988

КОПИЯ ВЕРНА

28.09.88

Главный инженер филиала
ГУП «ГИОН» ПИБ Центрального района

Г.В. Антоненко

2/9 9/4.3 8/0.7 h = 3.27

9/10

14/2.2

15/3.7

3/1.2

3/5.2

6/1К

5/1К h = 3.28

h = 3.27

3/1К

11/1.2

0/0

10/1.1 9/1.0

20/5

13/5

4/1.6

Приложение №9 к Акту по результатам государственной историко-культурной экспертизы проектной документации на проведение работ по сохранению выявленного объекта культурного наследия «Дом Ф.Я. и Н.Я. Колобовых (с курдонером, палисадниками, оградами)», расположенного по адресу: Санкт-Петербург, улица Ленина, дом 8, литера А (Ленина ул., 8; Пушкарский пер., 2): «Проект приспособления для современного использования объекта культурного наследия в части перепланировки квартиры №89, расположенной по адресу: Санкт-Петербург, Петроградский район, ул. Ленина, д.8, лит.А» (шифр: КП-30.07/2979), разработанной ООО «ЛенСтройПроект» в 2021 г.

**Копия ответа КГИОП на запрос о наличии
(отсутствии) архитектурно-художественных
элементов в квартире № 89 рег. № 01-30-1083/21-0-1
от 08.06.2021 г.**



ПРАВИТЕЛЬСТВО САНКТ-ПЕТЕРБУРГА
**КОМИТЕТ ПО ГОСУДАРСТВЕННОМУ
КОНТРОЛЮ, ИСПОЛЬЗОВАНИЮ
И ОХРАНЕ ПАМЯТНИКОВ
ИСТОРИИ И КУЛЬТУРЫ
(КГИОП)**

пл. Ломоносова, д. 1, Санкт-Петербург, 191023
Тел. (812) 315-43-03, (812) 571-64-31, Факс (812) 710-42-45
E-mail: kgiop@gov.spb.ru
<https://www.gov.spb.ru>, <http://kgiop.ru>

Медведчикову А. Г.

junglist025@gmail.com

__ №01-30-1083/21-0-1 от 08.06.2021

На № 585274 от 26.05.2021

Reg. № 01-30-1083/21-0-0 от 27.05.2021

Уважаемый Александр Георгиевич!

В ответ на Ваше обращение о предоставлении сведений о наличии либо отсутствии в квартире №89 здания по адресу: Санкт-Петербург, улица Ленина, дом 8, литера А, элементов архитектурно-художественной отделки и ценных элементов интерьеров, КГИОП сообщает следующее.

Здание по вышеуказанному адресу является выявленным объектом культурного наследия «Дом Ф.Я. и Н.Я. Колобовых (с курдонером, палисадниками, оградами)» на основании Приказа председателя КГИОП № 15 от 20.02.2001.

КГИОП не располагает сведениями о наличии либо отсутствии в квартире №89 элементов архитектурно-художественной отделки и ценных элементов интерьеров.

Вместе с тем, вне зависимости от наличия (отсутствия) отделки помещений объекта культурного наследия, проведение работ по сохранению объектов культурного наследия (консервация, ремонт, реставрация, приспособление для современного использования) осуществляется по согласованию с КГИОП в порядке, установленном статьей 45 Федерального закона от 25.06.2002 № 73-ФЗ «Об объектах культурного наследия (памятниках истории и культуры) народов Российской Федерации» (далее – Федеральный закон).

Неисполнение соответствующих требований Федерального закона является основанием для привлечения к административной и (или) уголовной ответственности в силу статей 7.13 – 7.14.1 Кодекса Российской Федерации об административных правонарушениях, статей 243, 243.1 Уголовного кодекса Российской Федерации.

**Начальник отдела государственного реестра
объектов культурного наследия**

Д.С. Брыков

К.Л. Рубиновская
(812) 710-4727

**ДОКУМЕНТ ПОДПИСАН
ЭЛЕКТРОННОЙ ПОДПИСЬЮ**

Сертификат 1DFA890015AC109D4B01D09219B881AC
Владелец **Брыков Дмитрий Сергеевич**
Действителен с 12.08.2020 по 12.08.2021