

Акт

по результатам государственной историко-культурной экспертизы проектной документации на проведение работ по сохранению выявленного объекта культурного наследия «Дом В.Е. и Г.Е. Овчинниковых», расположенного по адресу: Санкт-Петербург, улица Большая Зеленина, дом 21, литера А (Зеленина Большая ул., 21): «Проект приспособления выявленного объекта культурного наследия «Дом В.Е. и Г.Е. Овчинниковых» по адресу: Санкт-Петербург, ул. Большая Зеленина д.21, лит. А, кв.4» (шифр: № Б321-4/0721), разработанной ООО «Проектное бюро «Сириус» в 2021 г.

Санкт-Петербург

«03» ноября 2021 г.

1. Дата начала и окончания проведения экспертизы

Настоящая государственная историко-культурная экспертиза проведена в составе экспертной комиссии в период с «08» октября 2021 года по «03» ноября 2021 года (Приложения № 10,11: копии договоров с экспертами и протоколы заседаний экспертной комиссии).

2. Место проведения экспертизы

Санкт-Петербург.

3. Заказчик государственной историко-культурной экспертизы

ООО «Проектное бюро «Сириус» - разработчик проектной документации (копия договора с заказчиком – Приложение № 9).

4. Сведения об экспертах

- Председатель экспертной комиссии:

Прокофьев Михаил Федорович, образование высшее, окончил Ленинградский государственный университет имени А.А. Жданова; историк, стаж работы по профессии - 41 год; место работы и должность - Генеральный директор ООО «Научно-проектный реставрационный центр»; аттестован в качестве государственного эксперта по проведению государственной историко-культурной экспертизы (приказ об аттестации Министерства культуры Российской Федерации от 25.12.2019 г. № 2032 – пункт 21). Профиль экспертной деятельности (объекты экспертизы):

- выявленные объекты культурного наследия в целях обоснования целесообразности включения данных в реестр;
- документы, обосновывающие включение объектов культурного наследия в реестр;

- документы, обосновывающие изменение категории историко-культурного значения объекта культурного наследия;
- документы, обосновывающие исключение объектов культурного наследия из реестра;
- проектная документация на проведение работ по сохранению объектов культурного наследия.

- Ответственный секретарь экспертной комиссии:

Глинская Наталия Борисовна, образование высшее, окончила Ордена Трудового Красного Знамени институт живописи, скульптуры и архитектуры имени И.Е. Репина; искусствовед, стаж работы по профессии - 42 года; место работы и должность - заместитель генерального директора ООО «Научно-проектный реставрационный центр»; аттестована в качестве государственного эксперта по проведению государственной историко-культурной экспертизы (приказ об аттестации Министерства культуры Российской Федерации от 25.12.2019 г. № 2032 – пункт 5; приказ от 30.04.2021 № 596 о внесении изменений в приложение к приказу Министерства культуры Российской Федерации от 25.12.2019 № 2032).

Профиль экспертной деятельности (объекты экспертизы):

- выявленные объекты культурного наследия в целях обоснования целесообразности включения данных объектов в реестр;
- документы, обосновывающие включение объектов культурного наследия в реестр;
- документы, обосновывающие изменение категории историко-культурного значения объекта культурного наследия;
- проектная документация на проведение работ по сохранению объектов культурного наследия.

- Член экспертной комиссии:

Калинин Валерий Александрович, образование высшее, окончил Санкт-Петербургский государственный политехнический университет; инженер-строитель, стаж работы по профессии - 18 лет; место работы и должность - главный инженер ООО «Научно-проектный реставрационный центр» (приказ об аттестации Министерства культуры Российской Федерации от 25.12.2019 г. № 2032 – пункт 11). Место работы, должность – главный инженер ООО «Научно-проектный реставрационный центр», эксперт по выполнению государственной историко-культурной экспертизы.

Профиль экспертной деятельности (объекты экспертизы):

- проектная документация на проведение работ по сохранению объектов культурного наследия.

5. Ответственность экспертов

Настоящая государственная историко-культурная экспертиза проведена в соответствии со статьями 28, 29, 30, 31, 32 Федерального закона от 25.06.2002 №73-ФЗ «Об объектах культурного наследия (памятниках истории и культуры) народов Российской Федерации» и Положением о государственной историко-культурной экспертизе, утвержденным Постановлением Правительства Российской Федерации от 15.07.2009 г. № 569.

Настоящим подтверждаем, что мы предупреждены об ответственности за достоверность сведений, изложенных в заключении экспертизы, в соответствии с законодательством Российской Федерации, содержание которого нам известно и понятно.

Председатель экспертной комиссии: (подписано электронной подписью) М.Ф. Прокофьев

Ответственный секретарь экспертной комиссии: (подписано электронной подписью) Н.Б. Глинская

Член экспертной комиссии: (подписано электронной подписью) В.А. Калинин

6. Объект государственной историко-культурной экспертизы

Проектная документация на проведение работ по сохранению выявленного объекта культурного наследия «Дом В.Е. и Г.Е. Овчинниковых», расположенного по адресу: Санкт-Петербург, улица Большая Зеленина, дом 21, литера А (Зеленина Большая ул., 21): «Проект приспособления выявленного объекта культурного наследия «Дом В.Е. и Г.Е. Овчинниковых» по адресу: Санкт-Петербург, ул. Большая Зеленина д.21, лит. А, кв.4» (шифр: № Б321-4/0721), разработанная ООО «Проектное бюро «Сириус» в 2021 г.. в следующем составе:

Раздел 1. Предварительные работы

- 1. Исходно-разрешительная документация (шифр №Б321-4/0721.ИРД);
- 2. Фотофиксация (шифр № Б321-4/0721.ФФ);

Раздел 2. Комплексные научные исследования

- 1. Техническое заключение (шифр № Б321-4/0721.ТЗ);
- 2. Историко-архивные и библиографические исследования (шифр № Б321-4/0721.ИАБ);

Раздел 3. Проект приспособления под современное использование

Ответственный секретарь экспертной комиссии (подписано электронной подписью) Н.Б.Глинская

- 1. Общая пояснительная записка (шифр № Б321-4/0721.ОПЗ);
- 2. Архитектурные решения (шифр № Б321-4/0721.АР);
- 3. Система электроснабжения (шифр № Б321-4/0721.ЭС);
- 4. Система водоснабжения и водоотведения (шифр № Б321-4/0721.ВК);
- 5. Отопление и вентиляция (шифр № Б321-4/0721.ОВ)

7. Цель проведения государственной историко-культурной экспертизы

Определение соответствия проектной документации на проведение работ по сохранению выявленного объекта культурного наследия «Дом В.Е. и Г.Е. Овчинниковых», расположенного по адресу: Санкт-Петербург, улица Большая Зеленина, дом 21, литера А (Зеленина Большая ул., 21): «Проект приспособления выявленного объекта культурного наследия «Дом В.Е. и Г.Е. Овчинниковых» по адресу: Санкт-Петербург, ул. Большая Зеленина д.21, лит. А, кв.4» (шифр: № Б321-4/0721), разработанной ООО «Проектное бюро «Сириус» в 2021 г., в составе, указанном в п. 6 настоящего акта, требованиям законодательства Российской Федерации в области государственной охраны объектов культурного наследия.

8. Перечень документов, предоставленных заявителем

- 1) Копия распоряжения КГИОП от 11.03.2014 г. № 10-105 «Об определении предмета охраны выявленного объекта культурного наследия «Дом В.Е. и Г.Е. Овчинниковых»;
- 2) Копия плана границ территории выявленного объекта культурного наследия «Дом В.Е. и Г.Е. Овчинниковых» от 18.05.2002 г.;
- 3) Копия задания КГИОП от 08.09.2021 г. № 01-52-2065/21-0-1;
- 4) Копия выписки из Единого государственного реестра недвижимости от 25.02.2021 г.;
- 5) Копия справки на строение от 30.03.2016 г. №1271;
- 6) Копии поэтажных планов по состоянию на 1951 г., 20.03.2009 г., 12.07.2011 г., 1971 г.
- 7) Проектная документация «Проект приспособления выявленного объекта культурного наследия «Дом В.Е. и Г.Е. Овчинниковых» по адресу: Санкт-Петербург, ул. Большая Зеленина д.21, лит. А, кв.4» (шифр: № Б321-4/0721), разработанная ООО «Проектное бюро «Сириус» в 2021 г. в составе, указанном в п. 6 настоящего Акта.

9. Перечень документов и материалов, собранных и полученных при проведении экспертизы, а также использованной для нее специальной, технической и справочной литературы

9.1. Нормативно-правовая документация

- 1) Федеральный закон от 25.06.2002 № 73-ФЗ «Об объектах культурного наследия (памятниках истории и культуры) народов Российской Федерации».
- 2) Положение о государственной историко-культурной экспертизе, утвержденное постановлением Правительства РФ от 15 июля 2009 г. № 569.
- 3) Разъяснительное письмо Министерства культуры РФ от 25.03.2014 г. № 52-01-39/12-ГА «О научно-проектной и проектной документации, направляемой на государственную историко-культурную экспертизу».
- 4) ГОСТ Р 55528-2013 «Состав и содержание научно-проектной документации по сохранению объектов культурного наследия. Памятники истории и культуры. Общие требования» (действует от 01.01.2014 г.).
- 5) ГОСТ Р 55567-2013 «Порядок организации и ведения инженерно-технических исследований на объектах культурного наследия. Памятники истории и культуры. Общие требования» (действует от 01.06.2014 г.).
- 6) ГОСТ Р 56198-2014 «Мониторинг технического состояния объектов культурного наследия. Недвижимые памятники. Общие требования» (действует от 01.04.2015 г.).
- 7) Выкопировка из приказа КГИОП от 20.02.2001 №15 «Об утверждении Списка вновь выявленных объектов, представляющих историческую, научную, художественную и иную культурную ценность» (Приложение №3).

9.2. Архивные и библиографические источники

- 1) Цылов Н.И. Атлас тринадцати частей Петербурга с подробным изображением набережных, улиц, переулков, казённых и обывательских домов. — СПб., 1849. С. 315;
- 2) Горбачевич К. С. Почему так названы? О происхождении названий улиц, площадей, островов, рек и мостов в Ленинграде. — Л.: Лениздат. Горбачевич К. С., Хабло Е. П. 1967-с. 88;
- 3) «Зодчий». Архитектурный и художественно-технический журнал. — XXXV. — Вып.2, Л.1,2 — 1906 г.;
- 4) ЦГАКФФД СПб. Шифр: Гр 55688;
- 5) ЦГИА СПб. Ф. 513. Оп. 102. Д. 7708;

9.3. Интернет-ресурсы

- 1) «Это место» – старые и современные карты всех регионов [Электронный ресурс]. URL: <http://www.etomesto.ru>;
- 2) «Citywalls.ru» — архитектурный сайт Петербурга [Электронный ресурс]. URL: <https://www.citywalls.ru>;

10. Сведения о проведенных исследованиях с указанием примененных методов, объема и характера выполненных работ и их результатов

В рамках настоящей государственной историко-культурной экспертизы экспертами были проведены следующие научно-практические исследования:

- визуальное обследование, натурная фотофиксация (Приложение №2) в целях установления особенностей состояния объекта культурного наследия;
- анализ представленных заказчиком материалов и документации, перечисленных в пункте 8 настоящего Акта;

- историко-библиографические исследования на основании материалов из Центрального государственного исторического архива Санкт-Петербурга, Центрального государственного архива кинофотофонодокументов Санкт-Петербурга и других материалов, хранящихся в открытом доступе. Иконографические материалы, собранные в процессе проведения экспертизы, представлены в Приложении №1 к настоящему акту.

Указанные исследования были проведены с применением методов натурального, историко-архивного и историко-архитектурного анализа в объеме, достаточном для обоснования вывода о возможности проведения работ по сохранению выявленного объекта культурного наследия «Дом В.Е. и Г.Е. Овчинниковых». Исследования проводились на основе принципов научной обоснованности, объективности и законности, презумпции сохранности объекта культурного наследия, соблюдения требований безопасности в отношении объекта культурного наследия, достоверности и полноты информации

11. Сведения об обстоятельствах, повлиявших на процесс проведения и результаты экспертизы

По результатам проведенного обследования квартиры №4, расположенной в выявленном объекте культурного наследия «Дом В.Е. и Г.Е.Овчинниковых» экспертами было установлено, что часть работ, предусмотренная проектной документацией «Проект приспособления выявленного объекта культурного наследия «Дом В.Е. и Г.Е. Овчинниковых» по адресу: Санкт-Петербург, ул. Большая Зеленина д.21, лит. А, кв.4» (шифр:

№ БЗ21-4/0721), разработанной ООО «Проектное бюро «Сириус» в 2021 г., выполнена, произведены следующие работы:

- демонтаж существующих ненесущих внутренних перегородок;
- возведение новых перегородок с проемами, перегородки выполнены каркасного типа из листов гипсокартона «ГКЛ» по металлическому каркасу, толщиной 150мм, с заполнением тепло-звукоизоляционным материалом типа «ROCKWOOL»;
- установка дверей во вновь образованные проемы (выполнено не в полном объеме);
- переоборудование помещений санузлов и установка сантехнического оборудования;
- прокладка труб инженерных сетей в стенах;
- демонтаж и замена электропроводки;
- отделка помещений (выполнено не в полном объеме);
- устройство полов в соответствии с назначением помещения - конструкция существующего перекрытия не меняется;
- замена оконных заполнений на деревянные оконные блоки со стеклопакетом с сохранением исторической расстекловки;
- замена дверных балконных заполнений на деревянные блоки с остеклением с сохранением исторической расстекловки;

Иные обстоятельства, повлиявшие на процесс проведения и результаты экспертизы, отсутствуют.

12. Факты и сведения, выявленные и установленные в результате проведенных исследований

12.1. Собственник или пользователь объекта

Собственником квартиры № 4, расположенной в выявленном объекте культурного наследия «Дом В.Е. и Г.Е. Овчинниковых» по адресу: Санкт-Петербург, улица Большая Зеленина, дом 21, литера А (Зеленина Большая ул., 21) является Производственный кооператив «ВОЙТЕХ» на основании выписки из Единого государственного реестра недвижимости от 25.02.2021 г. (Приложение №7).

12.2. Сведения о государственной охране объекта культурного наследия

Здание по адресу: Санкт-Петербург, улица Большая Зеленина, дом 21, литера А (Зеленина Большая ул., 21): является выявленным объектом культурного наследия «Дом В.Е. и Г.Е. Овчинниковых», согласно приказу КГИОП от 20.02.2001 №15 «Об утверждении Списка вновь выявленных объектов, представляющих историческую, научную, художественную и

Ответственный секретарь экспертной комиссии (подписано электронной подписью) Н.Б.Глинская

иную культурную ценность» (Приложение №3).

Распоряжение КГИОП от 11.03.2014 г. № 10-105 «Об определении предмета охраны выявленного объекта культурного наследия «Дом В.Е. и Г.Е. Овчинниковых» (Приложение №4).

План границ территории выявленного объекта культурного наследия «Дом В.Е. и Г.Е. Овчинниковых» от 18.05.2002 г. (Приложение №5).

12.3. Краткие исторические сведения: время возникновения, даты основных изменений объекта

Большая Зеленина улица проходит от Малого проспекта Петроградской стороны до набережной Адмирала Лазарева. Первоначально здесь проходила дорога от Петропавловской крепости к пороховому заводу, который был переведен сюда из Москвы в начале XVIII века. Как завод, так и дорога именовались «зелейными» (по наименованию пороха «зельем»)¹.

В 1801 году завод был закрыт и улица стала дорогой на Крестовский остров, а название «Зелейная» постепенно сменилось на Зеленина.

В 1940-х годах к улице Большая Зеленина была присоединена Виндавская улица.

До 1875 года участок №21 принадлежал некому Федорову, после перенумерации получил номер 17 и, по состоянию на 1889 год, хозяином участка все еще числится Федоров. В 1891 году владельцем участка становится Ефим Федорович Овчинников, почетный гражданин, купец 2 гильдии. В 1892 году владельцами становятся братья Григорий и Василий Овчинниковы.

Дом № 21 был возведен в 1902 году по проекту Д.А. Крыжановского. С 1906 г. Григорий Ефимович переезжает в дом на Каменноостровский пр., 32а, единоличным владельцем дома становится Василий Ефимович.

В квартире №3 с весны 1908 г. жил М. М. Зоценко с матерью Еленой Иосифовной Зоценко (отец умер в декабре 1907 г.) и сестрой Валентиной Михайловной Зоценко.

В 2001 г. дом включён КГИОП в "Перечень вновь выявленных объектов, представляющих историческую, научную, художественную или иную культурную ценность".²

В настоящее время дом №21 является многоквартирным жилым домом с административными помещениями в уровне 1-го этажа.

¹ Горбачевич К. С. Почему так названы? О происхождении названий улиц, площадей, островов, рек и мостов в Ленинграде. — Л.: Лениздат. Горбачевич К. С., Хабло Е. П. 1967-с. 88

² Citywalls.ru — архитектурный сайт Петербурга [Электронный ресурс]. URL: <https://www.citywalls.ru/house987.html> <https://www.citywalls.ru/house987.html>

12.4. Описание объекта

Здание пяти-семиэтажное на подвале, сложное П-образное в плане, состоит из лицевого и дворового корпусов, образующих двор.

Фасад лицевого корпуса ориентирован на улицу Большая Зеленина.

Воротный проезд со стороны лицевого фасада расположен по 7 световой оси, прямоугольной конфигурации с коробовым завершением.

Воротный проезд дворового корпуса расположен на одной оси с лицевым, конфигурация - прямоугольная, перекрытие плоское.

Крыша скатная, стропильная система с металлическим окрытием, стены выполнены из кирпича.

Архитектурно-художественное решение лицевого фасада:

Фасад решен в приемах модерна, со стилизацией под средневековую архитектуру, пятиэтажный. Световых осей – 17. Материал отделки цоколя – гранит. Материал и характер отделки фасада – фактурная штукатурка в межконных и надоконных простенках второго этажа, гладкая штукатурка остальных этажей.

Композиция лицевого фасада асимметричная, с крайним правым небольшого выноса в одну ось ризалитом и двумя большого выноса одноосными ризалитами, фланкирующими композиционный акцент фасада, с ризалитом воротного проезда.

Дверные проемы прямоугольные, прямоугольные с лучковым завершением, заполнения – металлические, деревянные, металлопластиковые.

Оконные проемы прямоугольные и прямоугольные с полуциркульным завершением (в уровне 5-го этажа), проемы первого этажа – исторические витринные, заполнения - металлопластиковые, деревянные с исторической расстекловкой, цвет – коричневый.

В уровне первого этажа фасад дополнен трехчетвертными колоннами на базах с капителями растительного мотива, колонны портала воротного проезда строенные.

Портал воротного проезда в виде полуциркульной арки, с нишей, перекрытой сводом, свод оформлен штукатурными нервюрами, образующими геометрический орнамент.

Портал продолжается трехгранным в плане эркером на высоту 3-4-го этажа, фланкированным гранеными пилонами с завершением в виде шлемовидных небольших габаритов глав. Эркер продолжается балконом, с балюстрадным ограждением с квадратными прорезями. В завершении эркера треугольный щипец с двойными узкими проемами слуховых окон с полуциркульным завершением, с вертикальными полуколонками с лепными деталями в окончаниях, оформляющими полуциркульное окно в основании

щипца. В углах основания щипца сдвоенные трехчетвертные колонки с лепными декоративными деталями в окончаниях.

В простенках 3-4-го этажей ризалитов расположены прямоугольные филенки с лепным орнаментальным заполнением.

Фасад венчает профилированный карниз.

В настоящее время на фасадах размещены элементы наружной рекламы, адресной системы, в части оконных проемов размещаются роллеты, маркизы.

Архитектурно - художественное решение дворовых фасадов:

Материал цоколя – известняк.

Материал и характер отделки фасадов – рустованная и гладкая штукатурка.

Дверные и оконные проемы прямоугольные. Заполнения дверных проемов – деревянные, металлические.

Оконные проемы с историческим рисунком расстекловки, цвет – коричневый, заполнения – металлопластиковые, деревянные. Оконные проемы оформлены штукатурными уплощенными наличниками с профилировкой с внутренней стороны.

Дворовые фасады расчленены в уровне 1-2-го и 2-3-го этажа профилированными тягами и межэтажным карнизом.

Квартира №4 расположена на пятом этаже объекта культурного наследия, имеет два выхода на общедомовую лестничную площадку. Вход в подъезд осуществляется со стороны дворового фасада.

Квартира № 4

Стены выполнены из полнотелого кирпича на известковом растворе, в помещениях квартиры сохранена естественная отделка (красный кирпич). Перегородки из ГКЛ листов, отделка отсутствует. Потолки подшиты деревянной доской. Полы – покрытие из керамической плитки. Оконные проемы с полуциркульным завершением, заполнения - деревянные, с исторической расстекловкой, цвет коричневый. Дверные проемы прямоугольные, перемычки металлические и кирпичные клинчатые, входные дверные заполнения в квартиру деревянные.

В квартире № 4 архитектурно-художественные элементы интерьера, представляющие историко-культурную ценность, отсутствуют (Приложение № 4. Копия распоряжения КГИОП от 11.03.2014 г. № 10-105 «Об определении предмета охраны выявленного объекта культурного наследия «Дом В.Е. и Г.Е. Овчинниковых»).

12.5. Анализ проектной документации

Представленная на экспертизу проектная документация «Проект

приспособления выявленного объекта культурного наследия «Дом В.Е. и Г.Е. Овчинниковых» по адресу: Санкт-Петербург, ул. Большая Зеленина д.21, лит. А, кв.4» (шифр: № Б321-4/0721), разработана ООО «Проектное бюро «Сириус» в 2021 г. с целью приспособления объекта культурного наследия для современного использования.

ООО «Проектное бюро «Сириус» осуществляет свою деятельность по сохранению объектов культурного наследия на основании Лицензии № МКРФ 20791, выданной Министерством культуры Российской Федерации от 22.12.2020 г.

В экспертируемом проекте представлены решения по приспособлению квартиры №4 для современного использования.

Ниже представлен анализ разделов, входящих в состав экспертируемого проекта:

Раздел 1. Предварительные работы

1. Исходно-разрешительная документация (шифр №Б321-4/0721.ИРД)

В составе проектной документации присутствуют необходимые документы: копия выписки из Единого государственного реестра недвижимости, копии поэтажных планов, копия задания КГИОП, копия распоряжения КГИОП об определении предмета охраны выявленного объекта культурного наследия, копия плана границ выявленного объекта культурного наследия, копия справки на строение, копия акта первичного обследования состояния газоходов и вентканалов, копия акта определения влияния предполагаемых к проведению видов работ на конструктивные и другие характеристики надежности и безопасности объекта культурного наследия (памятника истории и культуры) народов Российской Федерации. Вышеуказанные акты, составленные по утвержденной форме, содержат необходимые данные о состоянии объекта перед проектированием, состав предполагаемых работ и заключение о том, что данные работы не оказывают влияния на конструктивные и другие характеристики надежности и безопасности объекта.

2. Фотофиксация (шифр № Б321-4/0721.ФФ)

Том содержит фотофиксацию выявленного объекта культурного наследия «Дом В.Е. и Г.Е. Овчинниковых», а также помещений квартиры № 4 с работ со схемой фотофиксации и привязкой к объекту.

Раздел 2. Комплексные научные исследования

1. Техническое заключение (шифр № Б321-4/0721.ТЗ)

Разработке проекта предшествовало визуальное обследование основных несущих конструкций и элементов квартиры №4. По результатам технического заключения, общее состояние следующее:

- стены – выполнены из полнотелого кирпича на известковом растворе, общее состояние - работоспособное;
- перекрытие над квартирой №4 – в осях А-В - металлические балки с дощатым заполнением, в осях Б-В- двутавр №18 германского сортамента, в осях Б-Г - металлические балки с бетонным заполнением, прогибы, свидетельствующие о перегрузке, при осмотре не обнаружены, общее состояние - работоспособное;
- перекрытие под квартирой №4 – по балкам из двутавра №20 с дощатым заполнением, межбалочное заполнение минералловатное, общее состояние - работоспособное;

К тому приложены: фотофиксация квартиры №4, поэтажные планы ПИБ, исторические материалы, а также проверочные расчеты балок перекрытия.

2. Историко-архивные и библиографические исследования (шифр № Б321-4/0721.ИАБ)

Раздел содержит историческую справку, которая отражает сведения об объекте культурного наследия с момента начала строительства до сегодняшних дней, а также иконографические материалы. Сведения, приведённые в разделе, являются достоверными, и подтверждаются проведёнными экспертами исследованиями.

Результаты предварительных работ и комплексных научных исследований соответствуют требованиям задания КГИОП от 08.09.2021 г. № 01-52-2065/21-0-1 и достаточны для выбора направлений и методов проведения работ по сохранению выявленного объекта культурного наследия «Дом В.Е. и Г.Е. Овчинниковых».

Раздел 3. Проект приспособления под современное использование

1. Общая пояснительная записка (шифр № Б321-4/0721.ОПЗ)

Пояснительная записка, представленная в материалах проекта, содержит краткие сведения об объекте культурного наследия, сведения о климатических условиях на участке строительства, краткую историческую справку, информацию об общем техническом состоянии, описание архитектурных, конструктивных и инженерных решений, мероприятия по обеспечению пожарной безопасности, основные решения по организации ремонтных работ.

2. Архитектурные решения (шифр № Б321-4/0721.АР)

Архитектурными решениями предусмотрено:

- демонтаж существующих ненесущих внутренних перегородок;
- возведение новых перегородок с проемами (перегородки каркасного типа из листов гипсокартона «ГКЛ» по металлическому каркасу, толщиной 150мм, с заполнением теплозвукоизоляционным материалом типа «ROCKWOOL»);
- установка дверей во вновь образованные проемы (в соответствии с спецификацией дверных проемов и в соответствии с архитектурным планом);
- переоборудование помещений санузлов и установка сантехнического оборудования;
- прокладка труб инженерных сетей в стенах;
- демонтаж и замена электропроводки в связи с переустройством;
- отделка помещений (внутренняя отделка стен и пола в мокрых зонах (санитарные узлы) предполагается из керамической плитки, стены санитарных узлов облицовываются керамической плиткой до потолка, потолок окрашивается. В зоне с ГКЛ перегородками предусмотрено шпаклевка стен с последующей наклейкой обоев под окраску);
- устройство полов - конструкция существующего перекрытия не меняется (в соответствии с назначением помещения выполняется соответствующий чистый пол);
- сохранение отделки стен квартиры в естественном виде (кирпич);
- замена оконных заполнений на деревянные оконные блоки со стеклопакетом с сохранением исторической расстекловки;
- замена дверных балконных заполнений на деревянные блоки с остеклением с сохранением исторической расстекловки;
- восстановление исторического рисунка расстекловки на оконных заполнениях со стороны лицевого фасада с помощью накладных декоративных элементов;

К разделу приложены листы общих данных, ситуационный план, план квартиры по ПИБ, архитектурный план (обмерный), разрезы, а также спецификация элементов заполнения оконных проемов, эскиз оконного заполнения, экспликация полов, ведомость отделки, план противопожарных мероприятий.

Предмет охраны в части «конструктивная система здания: исторические конструкции: исторические наружные и внутренние капитальные стены; исторические отметки плоских междуэтажных перекрытий (для интерьеров без декоративно-художественной отделки); объемно-планировочное решение: историческое объемно-планировочное

Ответственный секретарь экспертной комиссии (подписано электронной подписью) Н.Б.Глинская

решение в габаритах капитальных стен; архитектурно-художественное решение дворовых фасадов: оконные проемы - местоположение, габариты, конфигурация (прямоугольной формы), исторический рисунок расстекловки и цвет заполнений оконных проемов» - сохраняется.

3. Система электроснабжения (шифр № Б321-4/0721.ЭС);

4. Система водоснабжения и водоотведения (шифр № Б321-4/0721.ВК);

5. Отопление и вентиляция (шифр № Б321-4/0721.ОВ)

Данными разделами проекта предусмотрено переоборудование инженерных систем квартиры (электроснабжение, водоснабжение и водоотведение, отопление и вентиляция) в соответствии с новой планировкой.

Принятые в разделах решения отвечают современным нормативным требованиям и направлены на реализацию задачи по приспособлению и созданию условий для современного использования объекта культурного наследия и сопровождаются всеми необходимыми расчетами, спецификациями и схемами инженерных трассировок.

Описание проектных решений и порядок производства работ обеспечивают безопасность их проведения при условии соблюдения описанных в нем условий, тем самым обеспечивая сохранение объекта культурного наследия.

Разработанные проектом решения приняты с учетом требований задания КГИОП от 08.09.2021 г. № 01-52-2065/21-0-1 (Приложение №6) и направлены на поддержание современных эксплуатационных характеристик здания без изменения предмета охраны объекта, определенного распоряжением от 11.03.2014 г. № 10-105 (Приложение №4).

13. Обоснование выводов государственной историко-культурной экспертизы

По результатам рассмотрения представленной на экспертизу проектной документации «Проект приспособления выявленного объекта культурного наследия «Дом В.Е. и Г.Е. Овчинниковых» по адресу: Санкт-Петербург, ул. Большая Зеленина д.21, лит. А, кв.4» (шифр: № Б321-4/0721), разработанной ООО «Проектное бюро «Сириус» в 2021 г., экспертами сделаны следующие выводы:

1) Анализ решений, предусмотренных экспертируемой проектной документацией, совместно с изучением предмета охраны выявленного объекта культурного наследия «Дом В.Е. и Г.Е. Овчинниковых», расположенного по адресу: Санкт-Петербург, улица Большая Зеленина, дом 21, литера А (Зеленина Большая ул., 21), определенного распоряжением КГИОП от 11.03.2014 г. № 10-105 (Приложение №4) показал, что

Ответственный секретарь экспертной комиссии (подписано электронной подписью) Н.Б.Глинская

особенности объекта культурного наследия в рамках рассматриваемого проекта не затрагиваются или сохраняются без изменений (отсутствие влияния принятых решений на сохранность предмета охраны описано в разделе 12.5. «Анализ проектной документации» настоящего акта).

2) Предусмотренные проектом работы согласно ст. 44 Федерального закона № 73-ФЗ от 25.06.2002 г. относятся к «приспособлению объекта культурного наследия для современного использования» так как направлены на научно-исследовательские, проектные и производственные работы, проводимые в целях создания условий для современного использования объекта культурного наследия, включая реставрацию представляющих собой историко-культурную ценность элементов объекта культурного наследия без изменения особенностей, составляющих предмет охраны, определенный распоряжением КГИОП от 11.03.2014 г. № 10-105 (Приложение №4).

3) Представленная на экспертизу проектная документация разработана с учетом действующих требований в части ее состава, содержания и оформления, соответствует требованиям задания КГИОП от 08.09.2021 г. № 01-52-2065/21-0-1 (Приложение №6) и не противоречит действующему законодательству в сфере сохранения объектов культурного наследия (памятников истории и культуры) народов Российской Федерации.

14. Выводы экспертизы

Проектная документация на проведение работ по сохранению выявленного объекта культурного наследия «Дом В.Е. и Г.Е. Овчинниковых», расположенного по адресу: Санкт-Петербург, улица Большая Зеленина, дом 21, литера А (Зеленина Большая ул., 21): «Проект приспособления выявленного объекта культурного наследия «Дом В.Е. и Г.Е. Овчинниковых» по адресу: Санкт-Петербург, ул. Большая Зеленина д.21, лит. А, кв.4» (шифр: № БЗ21-4/0721), разработанная ООО «Проектное бюро «Сириус» в 2021 г., **соответствует требованиям законодательства РФ в области государственной охраны объектов культурного наследия (положительное заключение).**

Подписи экспертов

<i>(подписано электронной подписью)</i>	/М.Ф. Прокофьев/	03.11.2021 года
<i>(подписано электронной подписью)</i>	/Н.Б. Глинская/	03.11.2021 года
<i>(подписано электронной подписью)</i>	/В.А. Калинин/	03.11.2021 года

15. Перечень приложений к заключению экспертизы.

Ответственный секретарь экспертной комиссии *(подписано электронной подписью)* Н.Б.Глинская

- Приложение № 1.** Иконографические материалы;
- Приложение № 2.** Фотофиксация современного состояния от 08.10.2021 г.;
- Приложение № 3.** Выкопировка из приказа КГИОП от 20.02.2001 №15 «Об утверждении Списка вновь выявленных объектов, представляющих историческую, научную, художественную и иную культурную ценность»;
- Приложение № 4.** Копия распоряжения КГИОП от 11.03.2014 г. № 10-105 «Об определении предмета охраны выявленного объекта культурного наследия «Дом В.Е. и Г.Е. Овчинниковых»;
- Приложение № 5.** Копия плана границ территории выявленного объекта культурного наследия «Дом В.Е. и Г.Е. Овчинниковых» от 18.05.2005 г.;
- Приложение № 6.** Копия задания КГИОП от 08.09.2021 г. № 01-52-2065/21-0-1;
- Приложение № 7.** Копия выписки из Единого государственного реестра недвижимости от 25.02.2021 г.;
- Приложение № 8.** Копия справки на строение от 30.03.2016 г. №1271. Копии поэтажных планов по состоянию на 1951 г., 20.03.2009 г., 12.07.2011 г., 1971 г.;
- Приложение № 9.** Копия договора с Заказчиком;
- Приложение № 10.** Копии договоров с экспертами;
- Приложение № 11.** Протоколы заседаний экспертной комиссии.

Приложение № 1 к Акту по результатам государственной историко-культурной экспертизы проектной документации на проведение работ по сохранению выявленного объекта культурного наследия «Дом В.Е. и Г.Е. Овчинниковых», расположенного по адресу: Санкт-Петербург, улица Большая Зеленина, дом 21, литера А (Зеленина Большая ул., 21): «Проект приспособления выявленного объекта культурного наследия «Дом В.Е. и Г.Е. Овчинниковых» по адресу: Санкт-Петербург, ул. Большая Зеленина д.21, лит. А, кв.4» (шифр: № БЗ21-4/0721), разработанной ООО «Проектное бюро «Сириус» в 2021 г.

Иконографические материалы

АННОТИРОВАННЫЙ СПИСОК ИЛЛЮСТРАЦИЙ

1. Фрагмент плана территории Петербургской части. 1849 г. — Цылов Н.И. Атлас тринадцати частей Петербурга с подробным изображением набережных, улиц, переулков, казённых и обывательских домов. — СПб., 1849. С. 315.
2. Фрагмент плана Петербурга по рекогносцировке 1868 года М.И. Мусницкого. — ЭтоМесто – старые карты России [Электронный ресурс]. URL: www.etomesto.ru.
3. Фрагмент плана Санкт-Петербурга литографии И.О. Иванова. 1882 г. — ЭтоМесто – старые карты России [Электронный ресурс]. URL: www.etomesto.ru.
4. Фрагмент плана из путеводителя Суворина 1894 года «Весь Петербург». — ЭтоМесто – старые карты России [Электронный ресурс]. URL: www.etomesto.ru.
5. Фрагмент плана из путеводителя Суворина 1905 года «Весь Петербург». — ЭтоМесто – старые карты России [Электронный ресурс]. URL: www.etomesto.ru.
6. План двора потомственного почетного гражданина Е.Ф. Овчинникова в Петербургской части 2-го участка под № 17. Проект строительства деревянного 2-этажного на каменном подвале дома (лит. А) и 1-этажных нежилых служб (лит. В). 1890 г. — ЦГИА СПб. Ф. 513. Оп. 102. Д. 7708.
7. Фасад дома под лит. А по ул. Большая Зеленина. 1890 г. — ЦГИА СПб. Ф. 513. Оп. 102. Д. 7708.
8. Планы подвального, 1-го и 2-го этажей дома под лит. А. 1890 г. — ЦГИА СПб. Ф. 513. Оп. 102. Д. 7708.
9. Разрез по линии ав дома под лит. А. 1890 г. — ЦГИА СПб. Ф. 513. Оп. 102. Д. 7708.
10. План и чертеж фасада служб под лит. В. 1890 г. — ЦГИА СПб. Ф. 513. Оп. 102. Д. 7708.
11. План двора потомственного почетного гражданина Е.Ф. Овчинникова. Проект постройки каменного лицевого забора с воротами. 1894 г. — ЦГИА СПб. Ф. 513. Оп. 102. Д. 7708.
12. Фасад, разрез и план забора. — ЦГИА СПб. Ф. 513. Оп. 102. Д. 7708.
13. Фасад забора. — ЦГИА СПб. Ф. 513. Оп. 102. Д. 7708.
14. Генеральный план двора, принадлежащего наследникам Е.Ф. Овчинникова В.Е. и Г.Е. Овчинниковым. 1901 г. Проект пристройки каменной лестницы к деревянному 2-этажному лицевому дому. — ЦГИА СПб. Ф. 513. Оп. 102. Д. 7708.
15. Планы 1-го, 2-го и подвального этажей лицевого дома. — ЦГИА СПб. Ф. 513. Оп. 102. Д. 7708.
16. Разрез дома по линии АВ. — ЦГИА СПб. Ф. 513. Оп. 102. Д. 7708.

17. План двора потомственных почетных граждан Василия и Григория Овчинниковых. 1902 г. Проект постройки каменного 5-этажного лицевого дома под лит. А и каменных флигелей под лит. Б, В, Г и каменного ледника под лит. Д. Арх. Д.А. Крыжановский. — ЦГИА СПб. Ф. 513. Оп. 102. Д. 7708.

18. Планы 1-5 этажей. Флигеля под лит. Г. План, фасад и разрез ледника под лит. Д. — ЦГИА СПб. Ф. 513. Оп. 102. Д. 7708.

19. Разрез флигеля под лит. Г. по линии вг. — ЦГИА СПб. Ф. 513. Оп. 102. Д. 7708.

20. Фасад флигеля под лит. Г. — ЦГИА СПб. Ф. 513. Оп. 102. Д. 7708.

21. План 1-го этажа лицевого дома под лит. А и флигелей под лит. Б и В. — ЦГИА СПб. Ф. 513. Оп. 102. Д. 7708.

22. Планы 2-5 этажей лицевого дома под лит. А и флигелей под лит. Б и В. — ЦГИА СПб. Ф. 513. Оп. 102. Д. 7708. — ЦГИА СПб. Ф. 513. Оп. 102. Д. 7708.

23. Фасад лицевого дома под лит. А. по ул. Большая Зеленина. — ЦГИА СПб. Ф. 513. Оп. 102. Д. 7708.

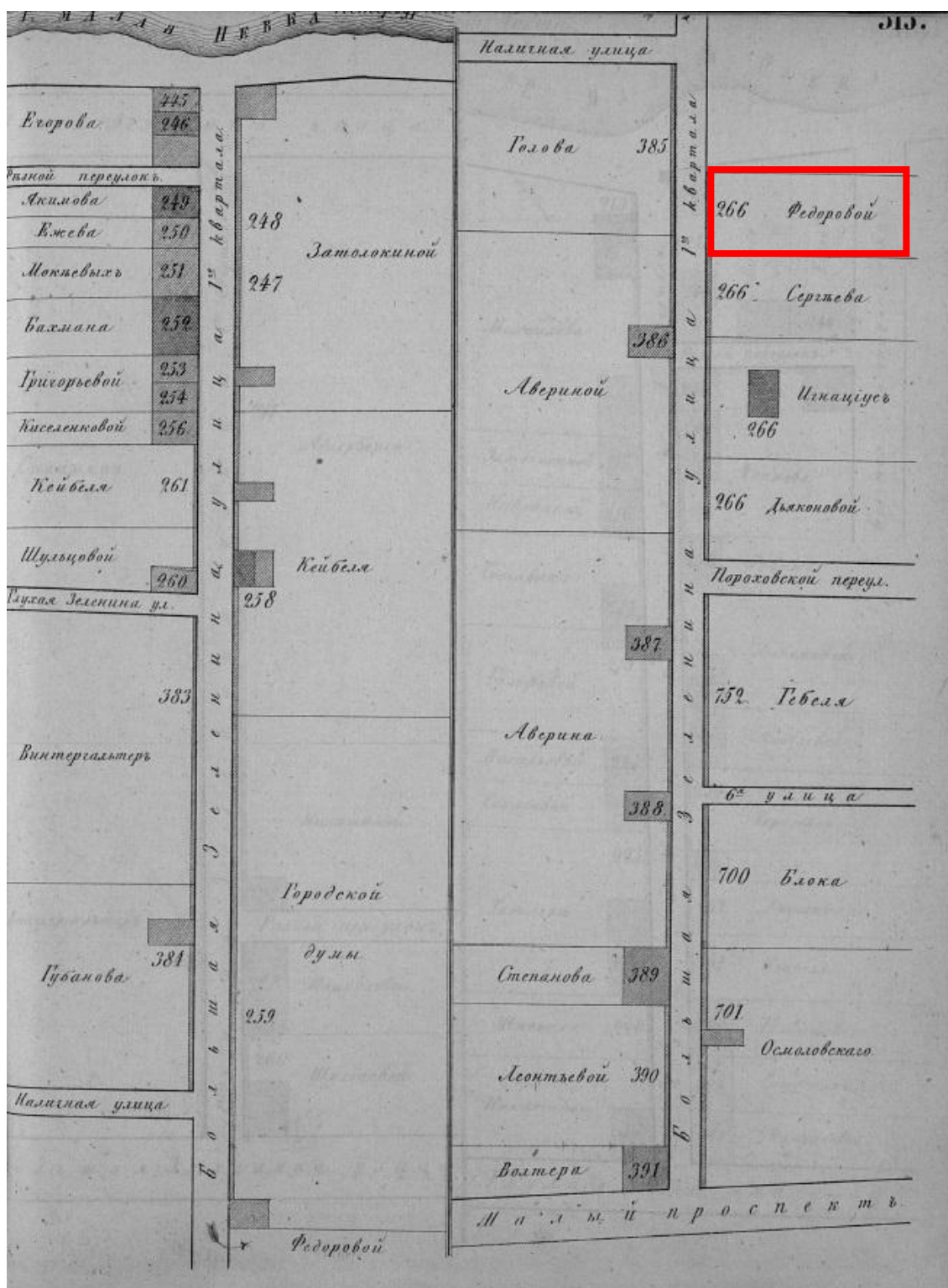
24. Разрез лицевого дома под лит. А. — ЦГИА СПб. Ф. 513. Оп. 102. Д. 7708.

25. Большая Зеленина ул., д. 21. Дом В.Е. Овчинникова. Арх. Д.А. Крыжановский 1906 г. // «Зодчий». Архитектурный и художественно-технический журнал. — XXXV. — Вып.2, Л.1. — 1906 г.

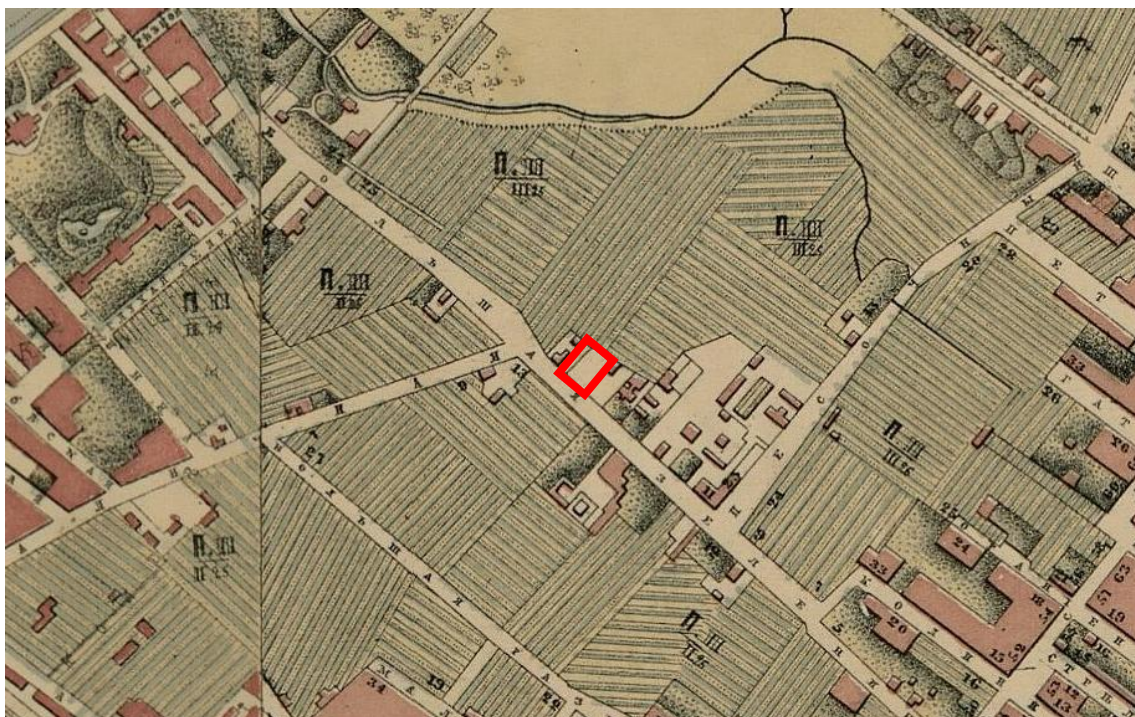
26. Дом В. Е. Овчинникова. 1906 г. // «Зодчий». Архитектурный и художественно-технический журнал. — XXXV. — Вып.2, Л.2. — 1906 г.

27. Внешний вид здания на Большой Зелениной улице. 1933 г. — ЦГАКФФД СПб. Шифр: Гр 55688.

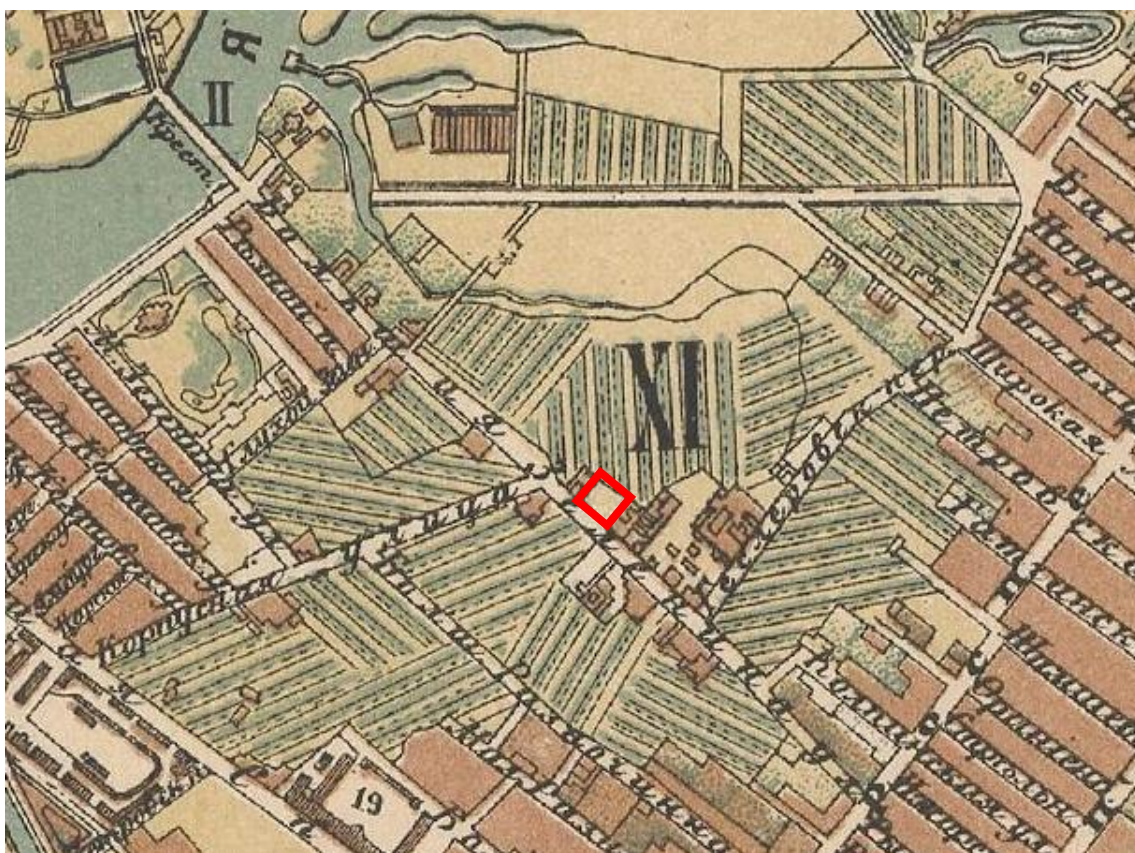
28. Большая Зеленина улица, дом №21. 1935 г. // Альманах «Квартальный надзиратель». — № 2(85). — 2008 г.



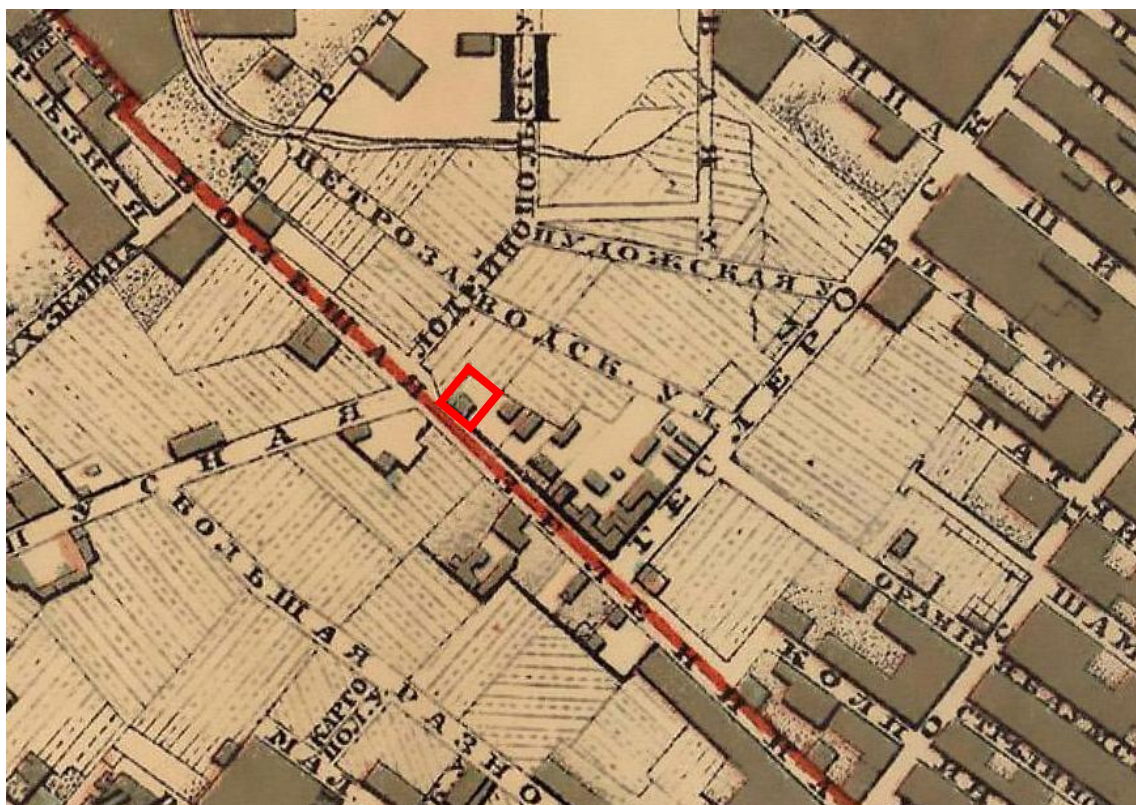
1. Фрагмент плана территории Петербургской части. 1849 г. — Цылов Н.И. Атлас тринадцати частей Петербурга с подробным изображением набережных, улиц, переулков, казённых и обывательских домов. — СПб., 1849. С. 315.



2. Фрагмент плана Петербурга по рекогносцировке 1868 года М.И. Мусницкого. — ЭтоМесто – старые карты России [Электронный ресурс]. URL: www.etomesto.ru.



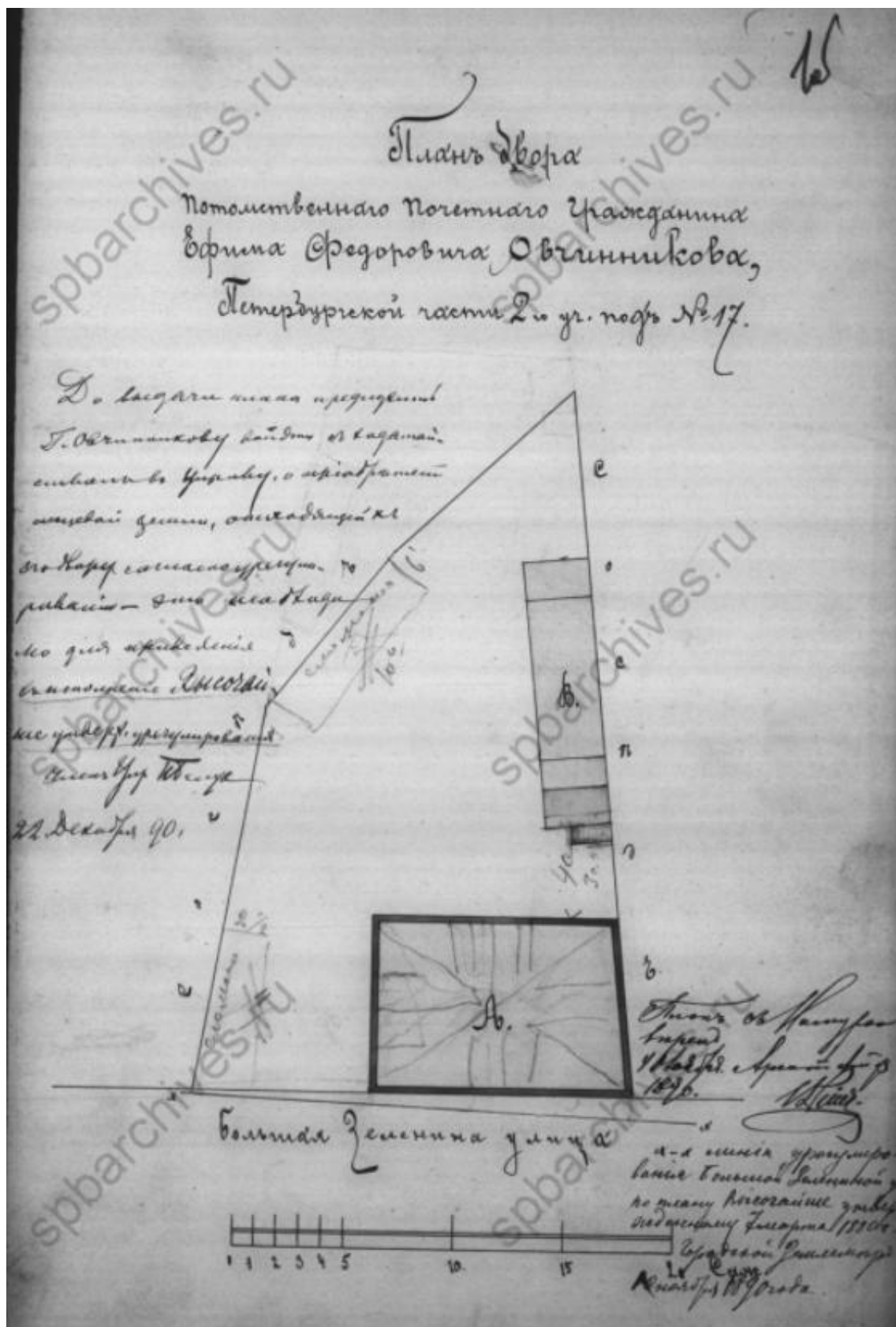
3. Фрагмент плана Санкт-Петербурга литографии И.О. Иванова. 1882 г. — ЭтоМесто – старые карты России [Электронный ресурс]. URL: www.etomesto.ru.



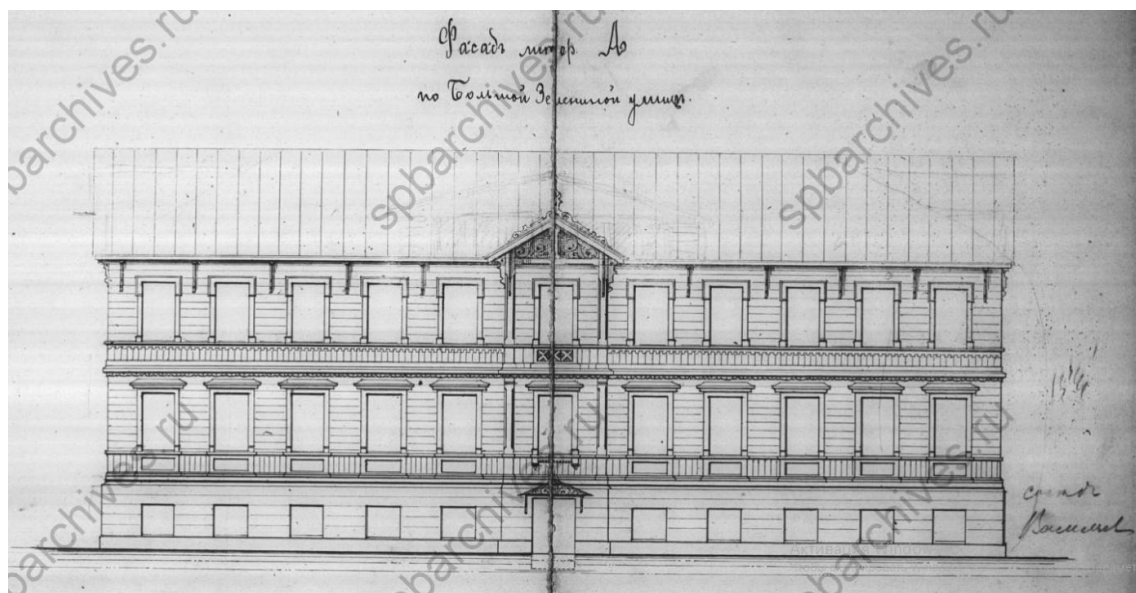
4. Фрагмент плана из путеводителя Суворина 1894 года «Весь Петербург». — ЭтоМесто – старые карты России [Электронный ресурс].
URL: www.etomesto.ru.



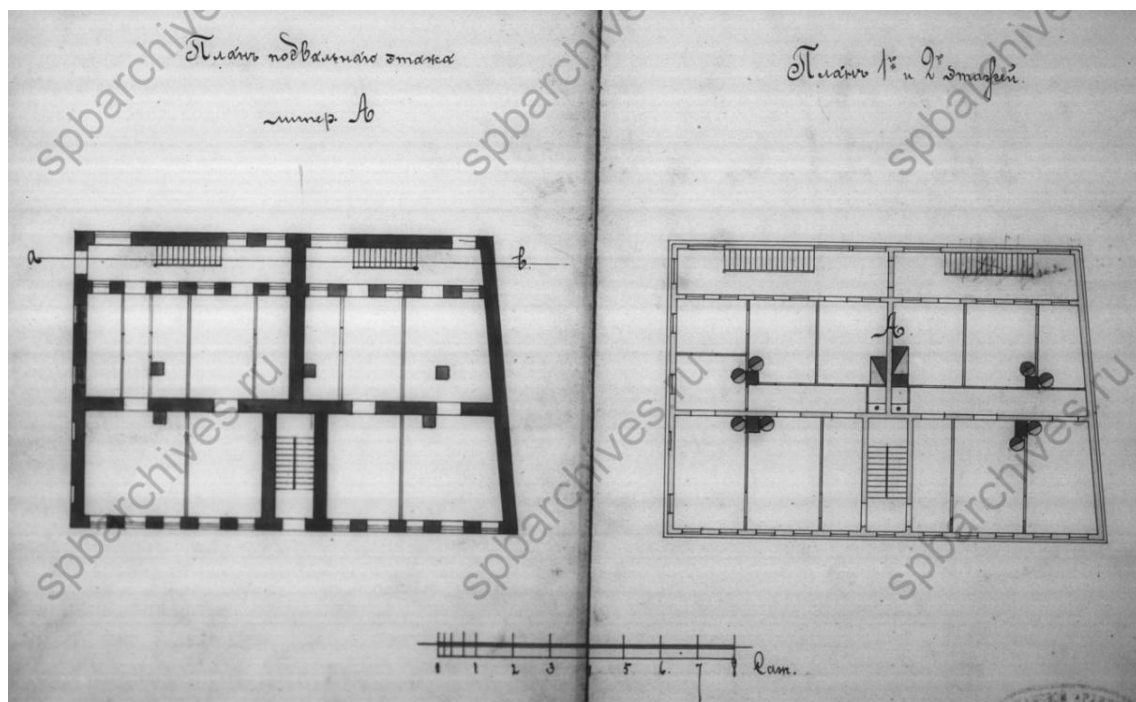
5. Фрагмент плана из путеводителя Суворина 1905 года «Весь Петербург». — ЭтоМесто – старые карты России [Электронный ресурс].
URL: www.etomesto.ru.



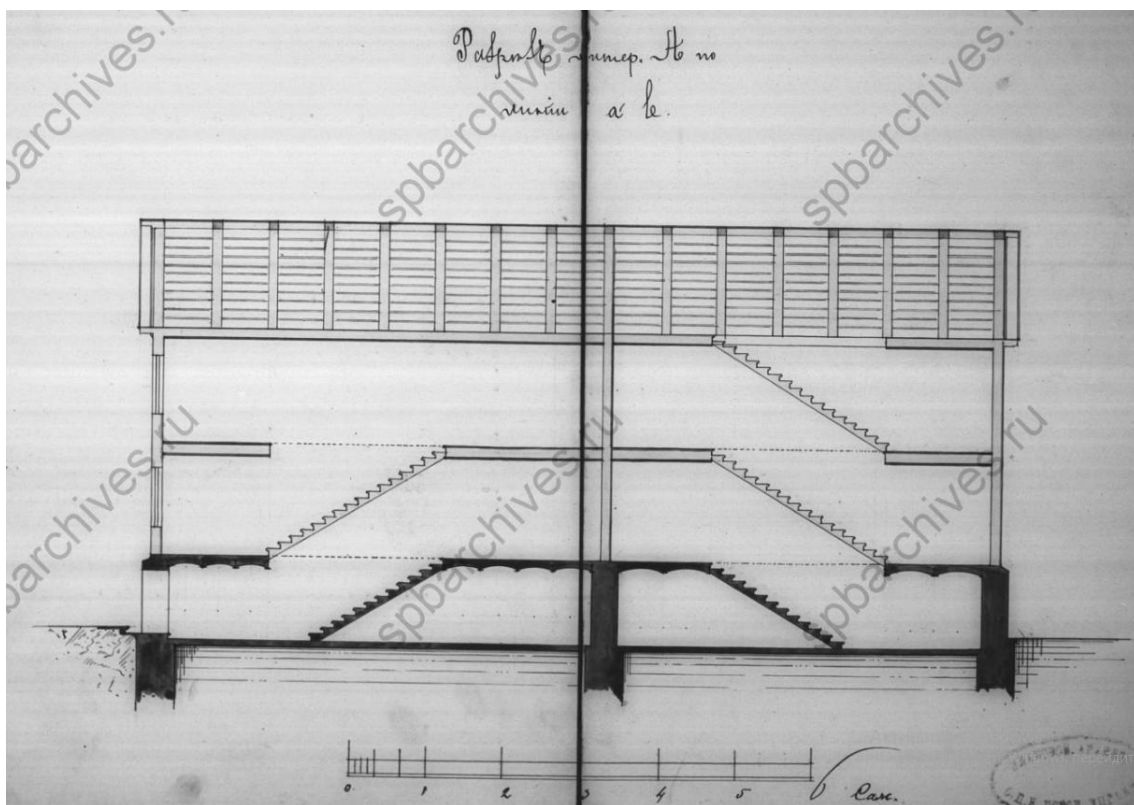
6. План двора потомственного почетного гражданина Е.Ф. Овчинникова в Петербургской части 2-го участка под № 17. Проект строительства деревянного 2-этажного на каменном подвале дома (лит. А) и 1-этажных нежилых служб (лит. В). 1890 г. — ЦГИА СПб. Ф. 513. Оп. 102. Д. 7708.



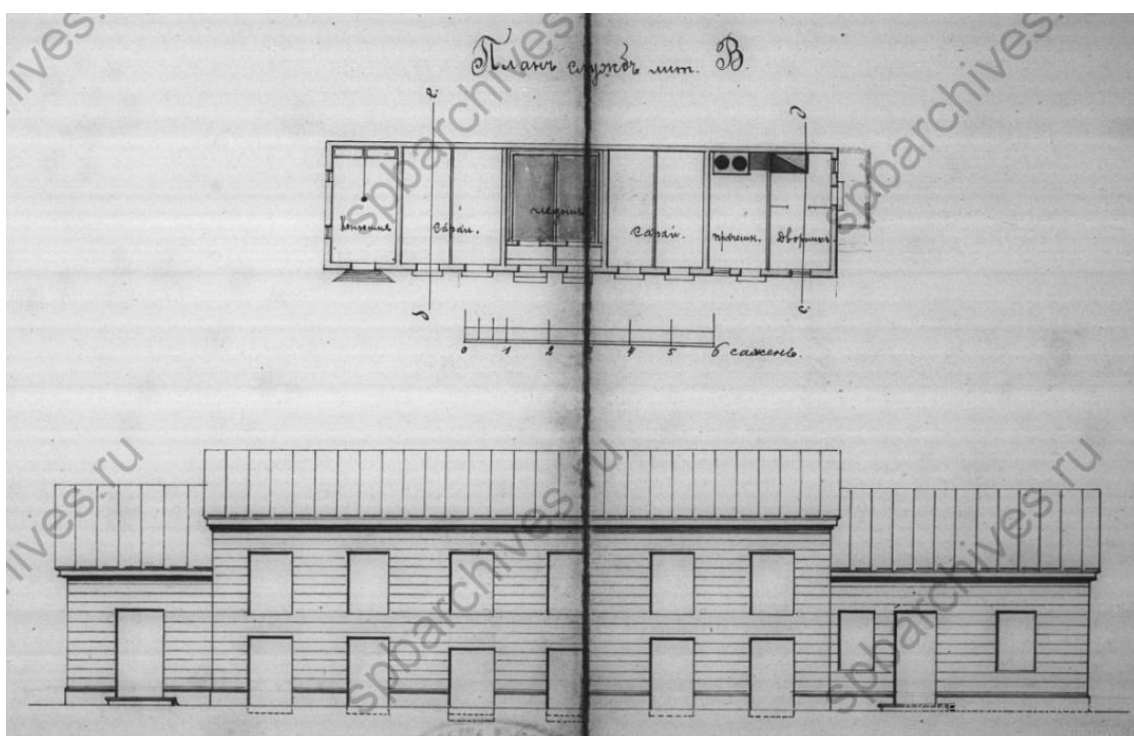
7. Фасад дома под лит. А по ул. Большая Зеленина. 1890 г. — ЦГИА СПб. Ф. 513. Оп. 102. Д. 7708.



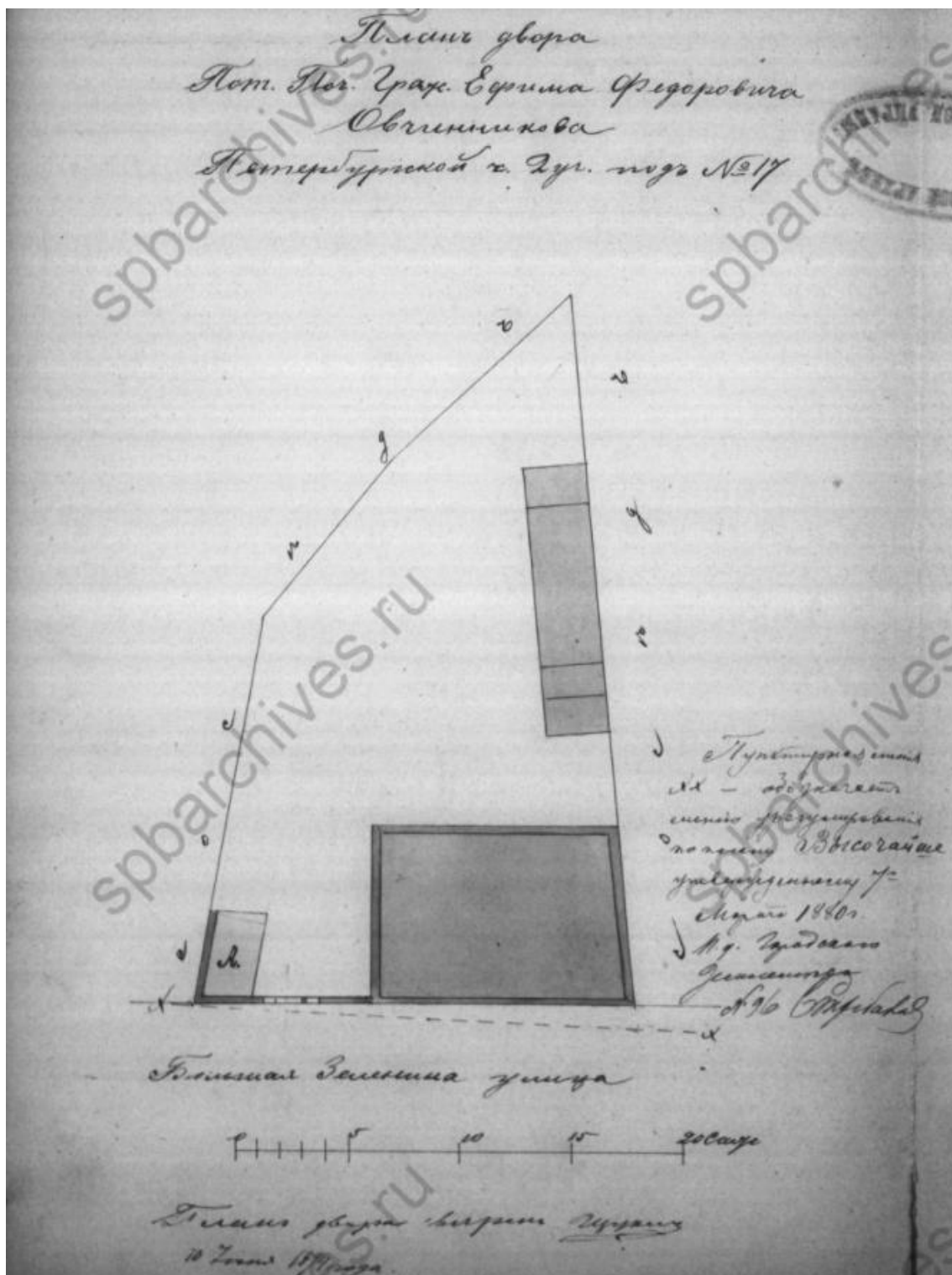
8. Планы подвального, 1-го и 2-го этажей дома под лит. А. 1890 г. — ЦГИА СПб. Ф. 513. Оп. 102. Д. 7708.



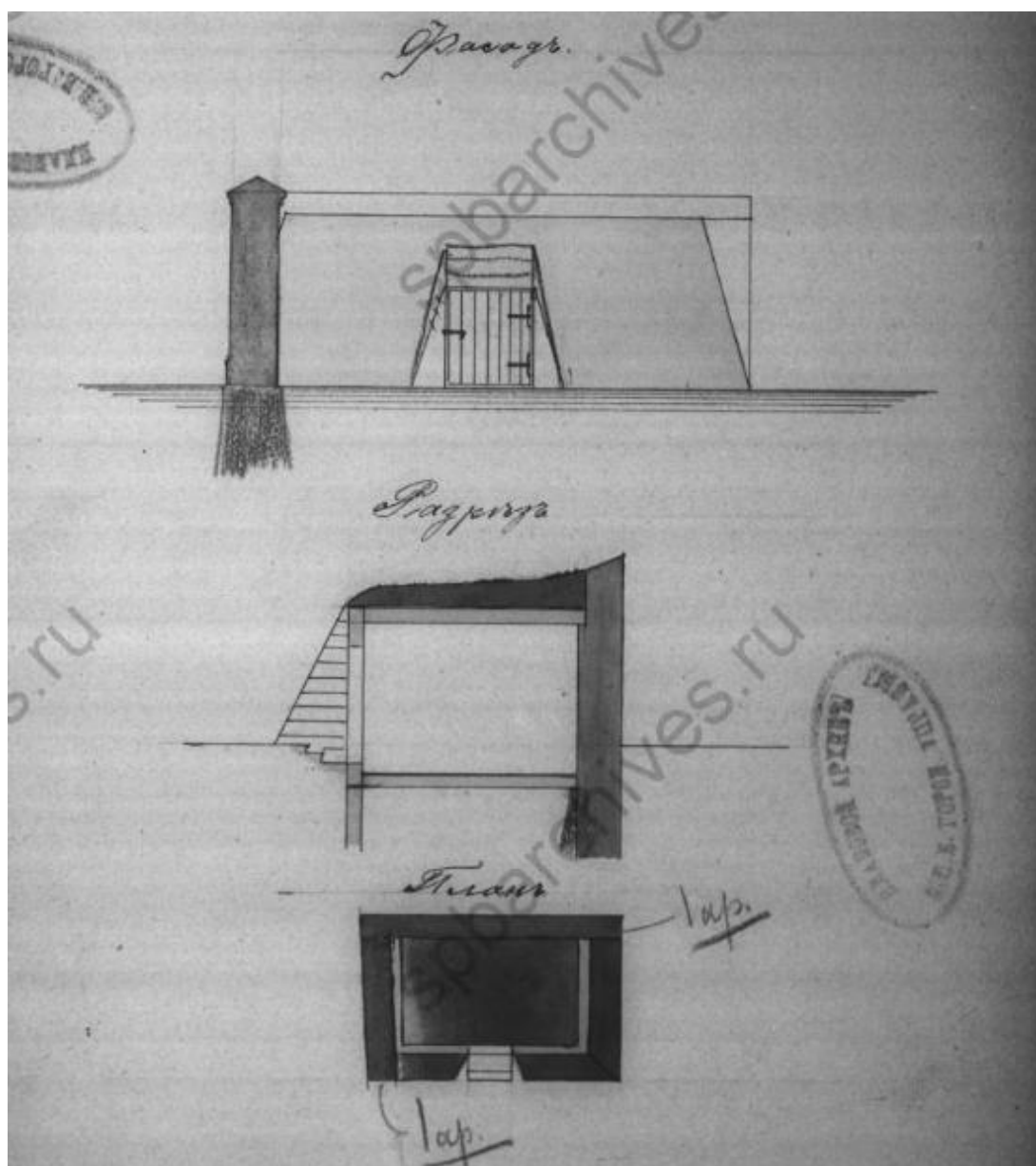
9. Разрез по линии ав дома под лит. А. 1890 г. — ЦГИА СПб. Ф. 513. Оп. 102.
Д. 7708.



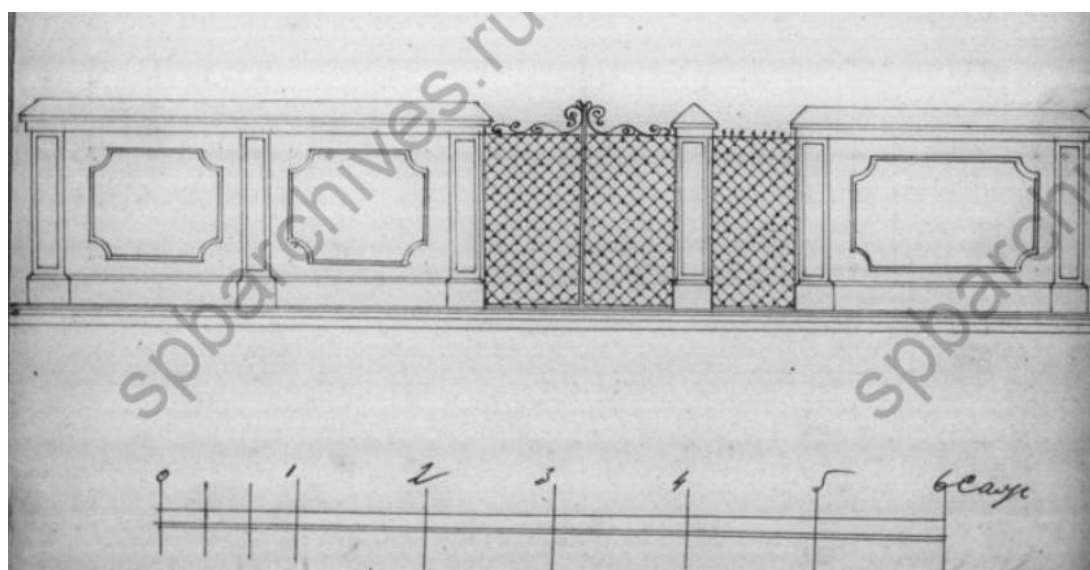
10. План и чертеж фасада служб под лит. В. 1890 г. — ЦГИА СПб. Ф. 513.
Оп. 102. Д. 7708.



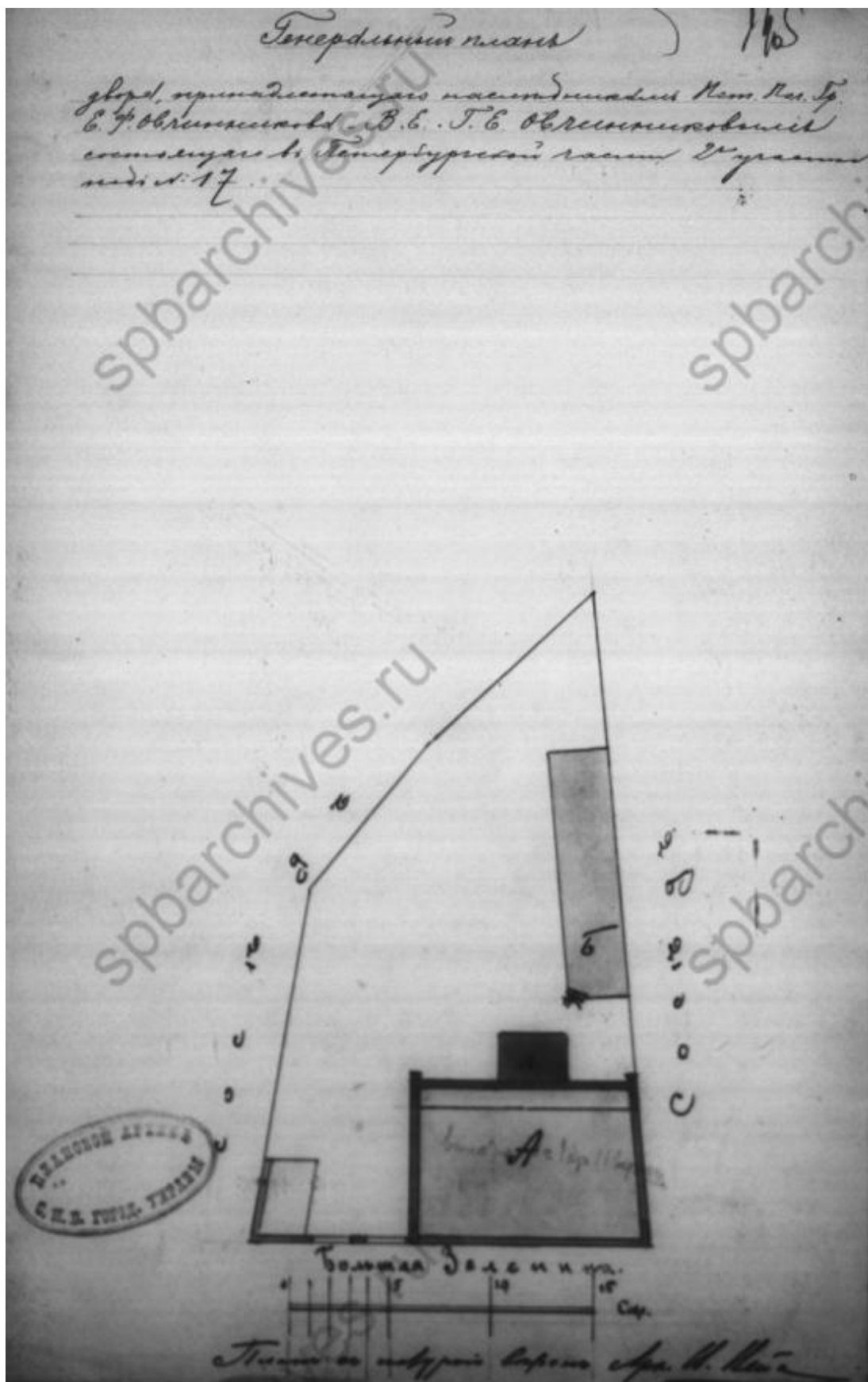
11. План двора потомственного почетного гражданина Е.Ф. Овчинникова.
Проект постройки каменного лицевого забора с воротами. 1894 г. —
ЦГИА СПб. Ф. 513. Оп. 102. Д. 7708.



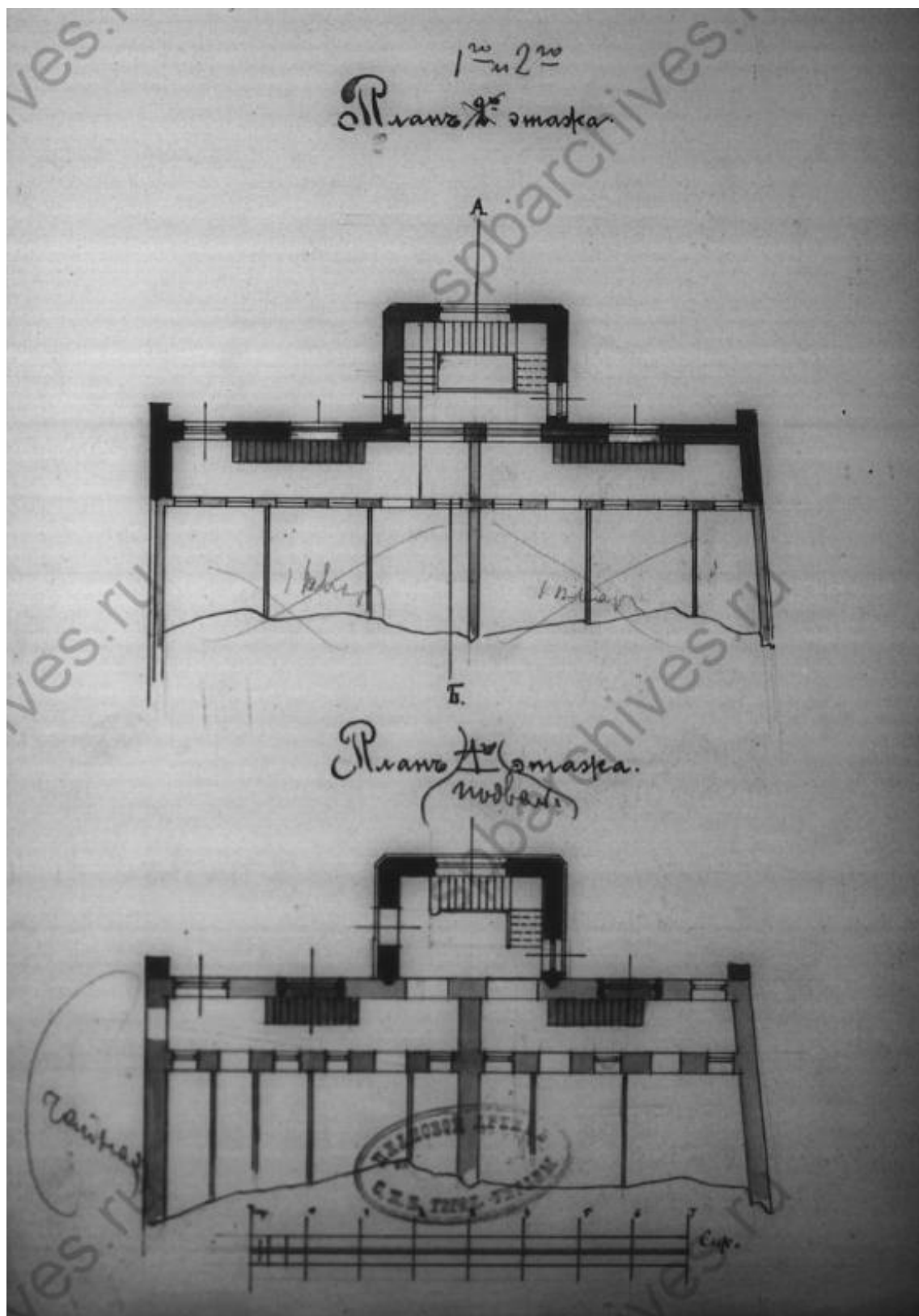
12. Фасад, разрез и план забора. — ЦГИА СПб. Ф. 513. Оп. 102. Д. 7708.



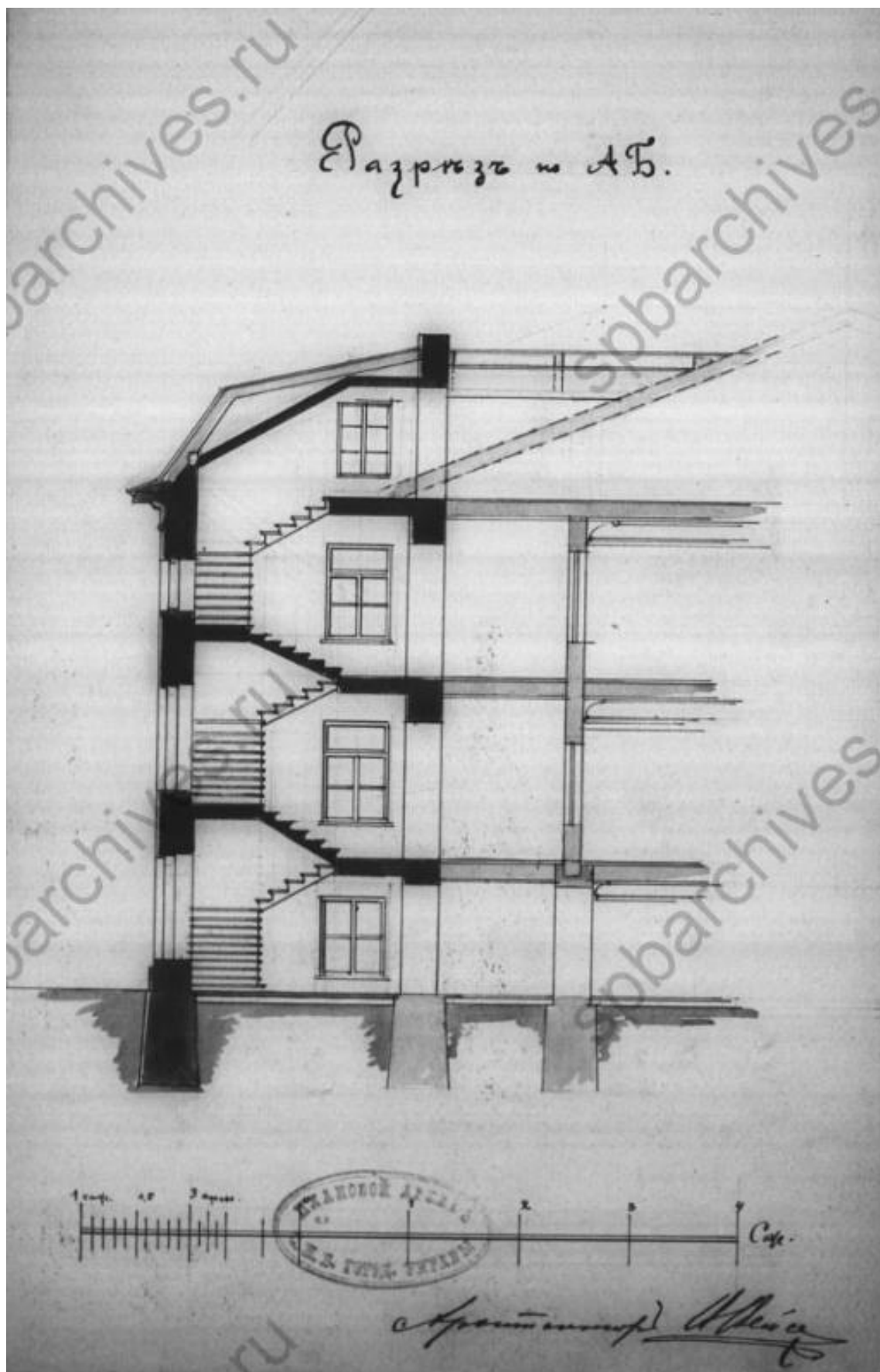
13. Фасад забора. — ЦГИА СПб. Ф. 513. Оп. 102. Д. 7708.



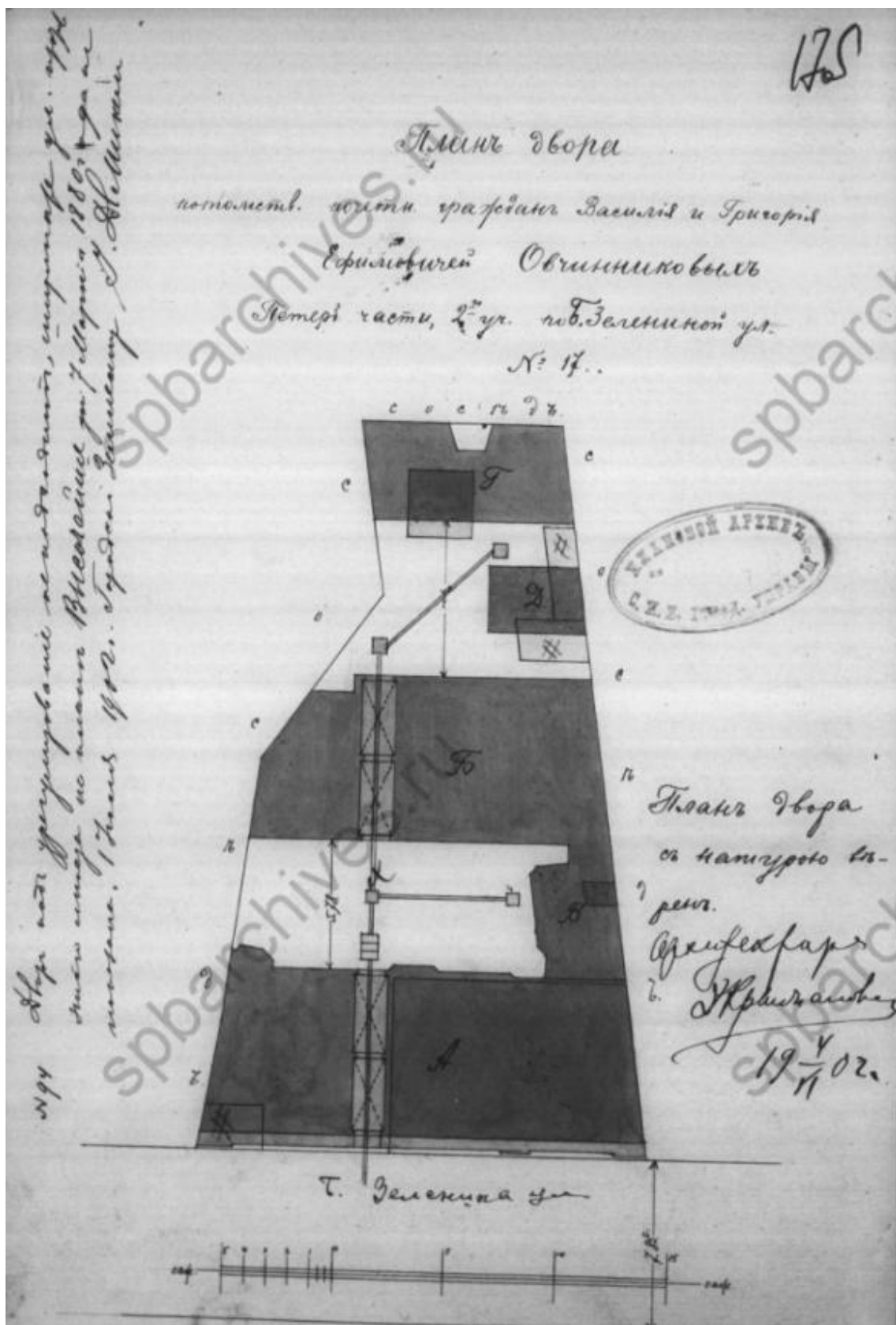
14. Генеральный план двора, принадлежащего наследникам Е.Ф. Овчинникова В.Е. и Г.Е. Овчинниковым. 1901 г. Проект пристройки каменной лестницы к деревянному 2-этажному лицевому дому. — ЦГИА СПб. Ф. 513. Оп. 102. Д. 7708.



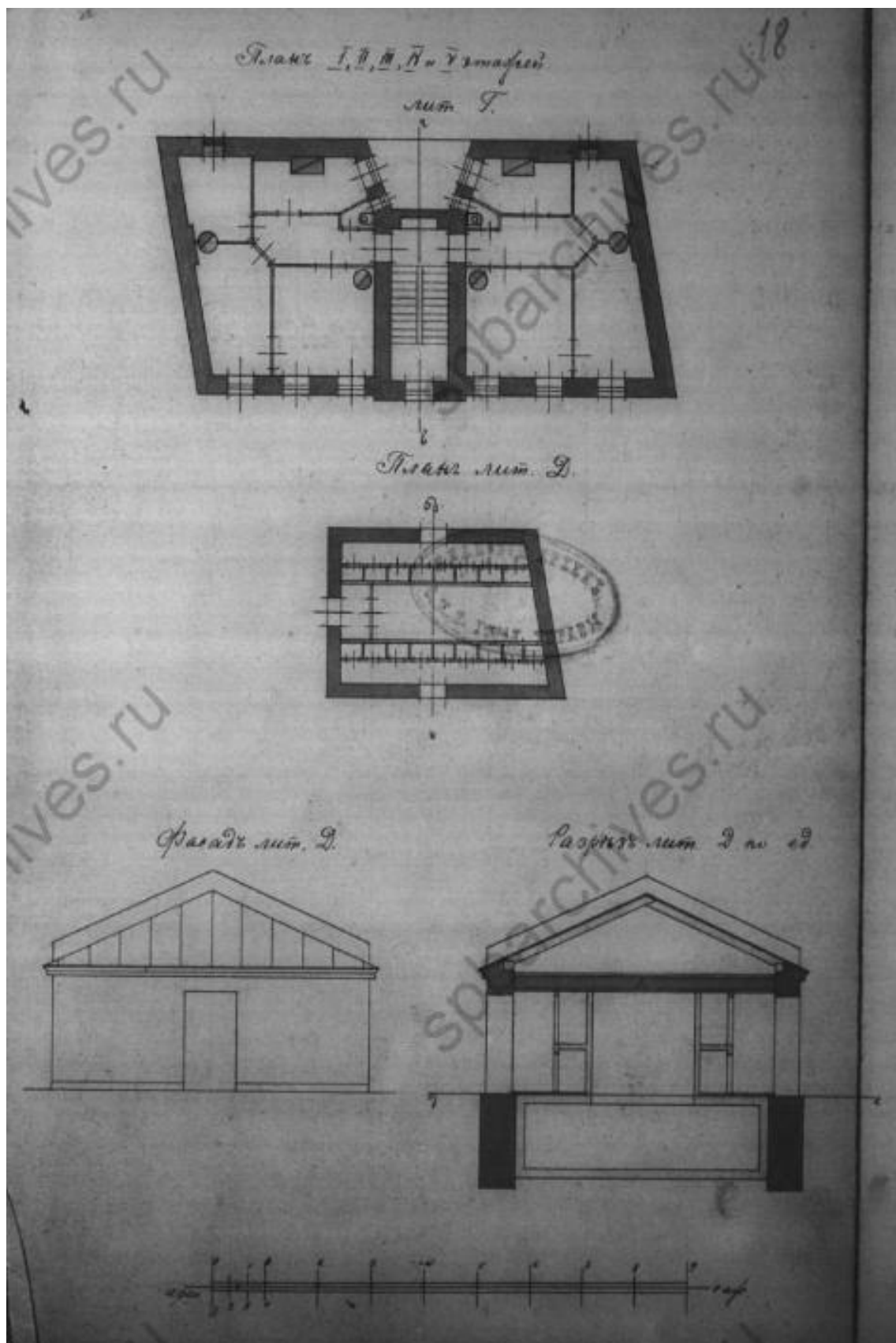
15. Планы 1-го, 2-го и подвального этажей лицевого дома. — ЦГИА СПб.
Ф. 513. Оп. 102. Д. 7708.



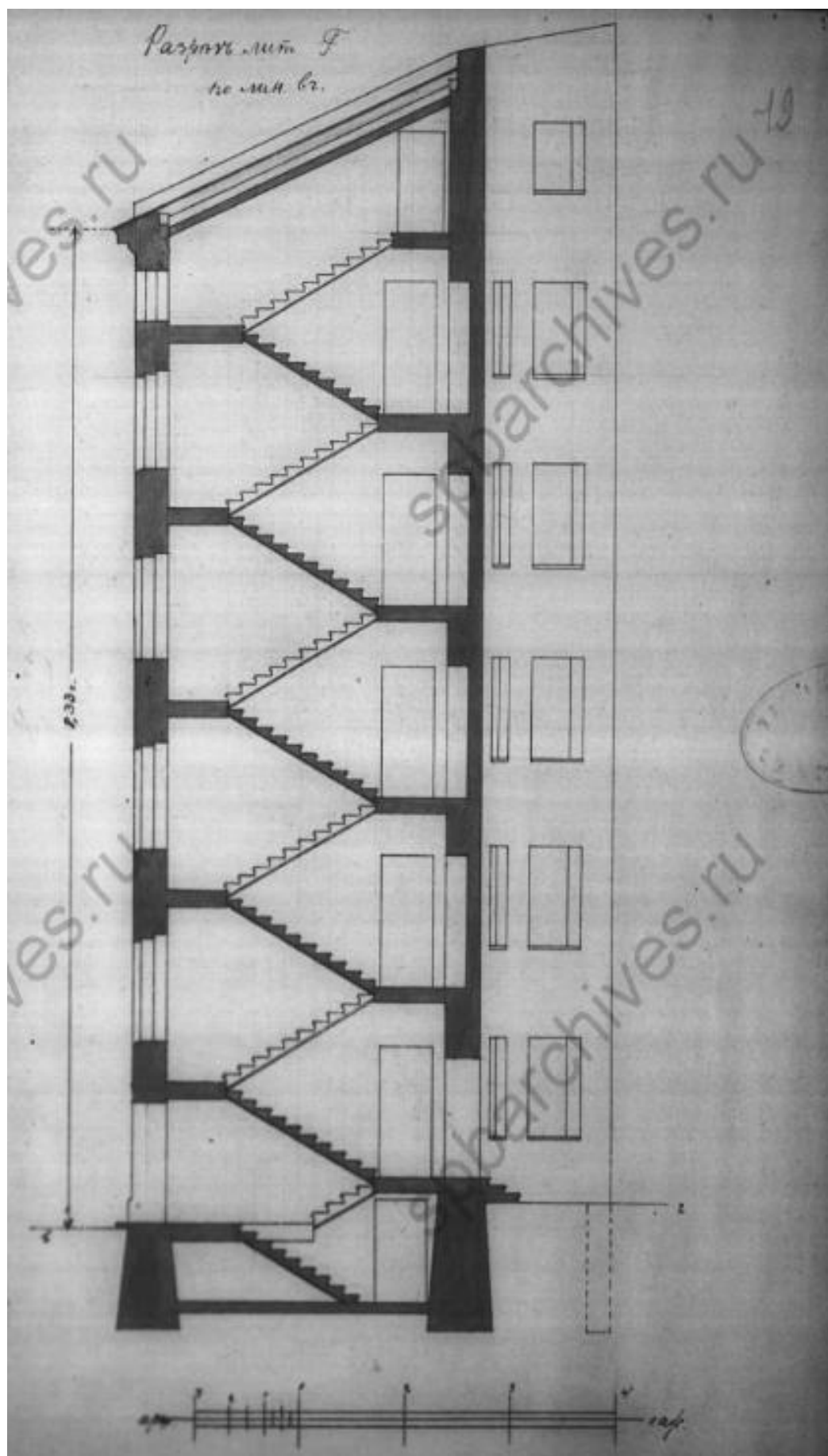
16. Разрез дома по линии АБ. — ЦГИА СПб. Ф. 513. Оп. 102. Д. 7708.



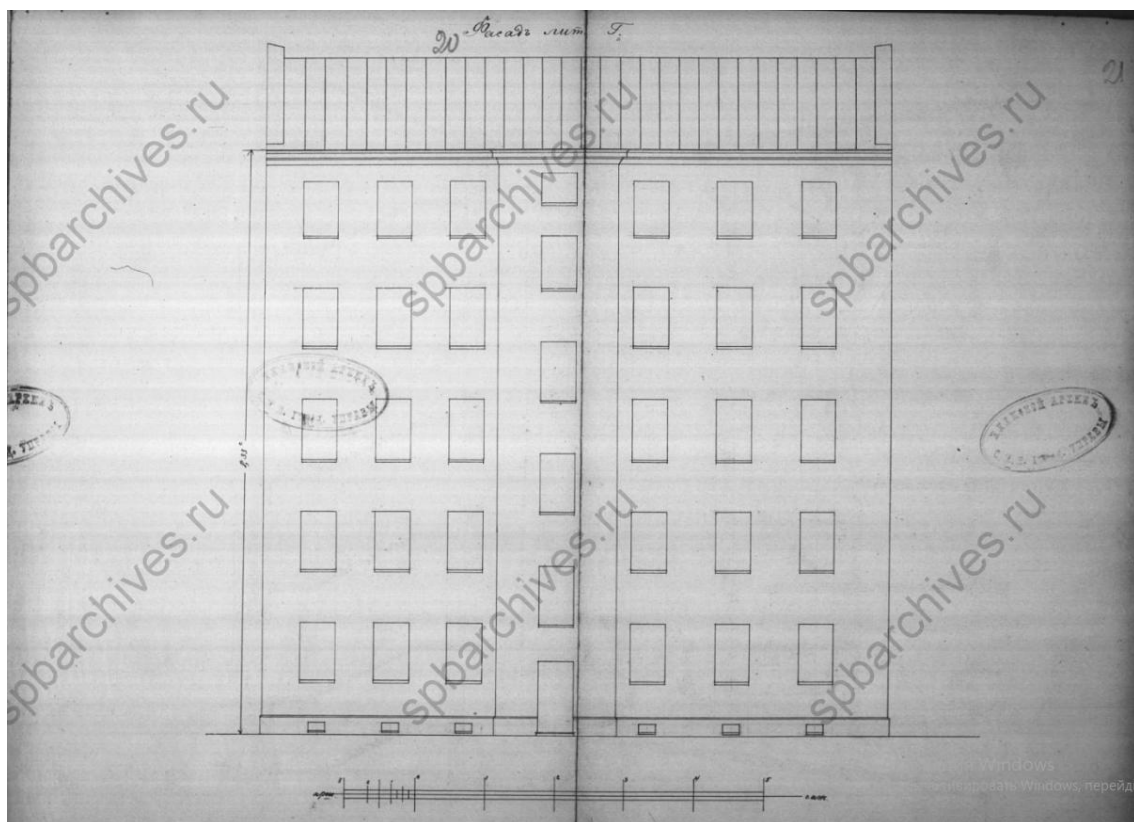
17. План двора потомственных почетных граждан Василия и Григория Овчинниковых. 1902 г. Проект постройки каменного 5-этажного лицевого дома под лит. А и каменных флигелей под лит. Б, В, Г и каменного ледника под лит. Д. Арх. Д.А. Крыжановский. — ЦГИА СПб. Ф. 513. Оп. 102. Д. 7708.



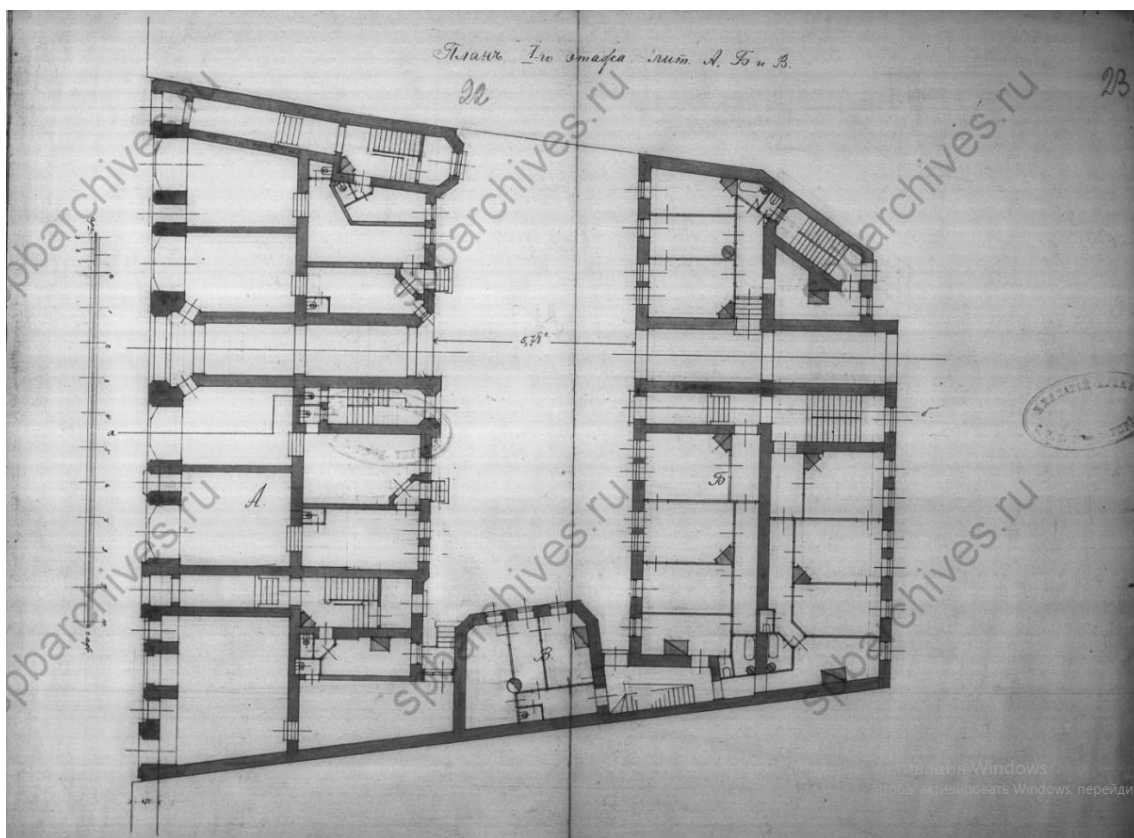
18. Планы 1-5 этажей. Флигеля под лит. Г. План, фасад и разрез ледника под лит. Д. — ЦГИА СПб. Ф. 513. Оп. 102. Д. 7708.



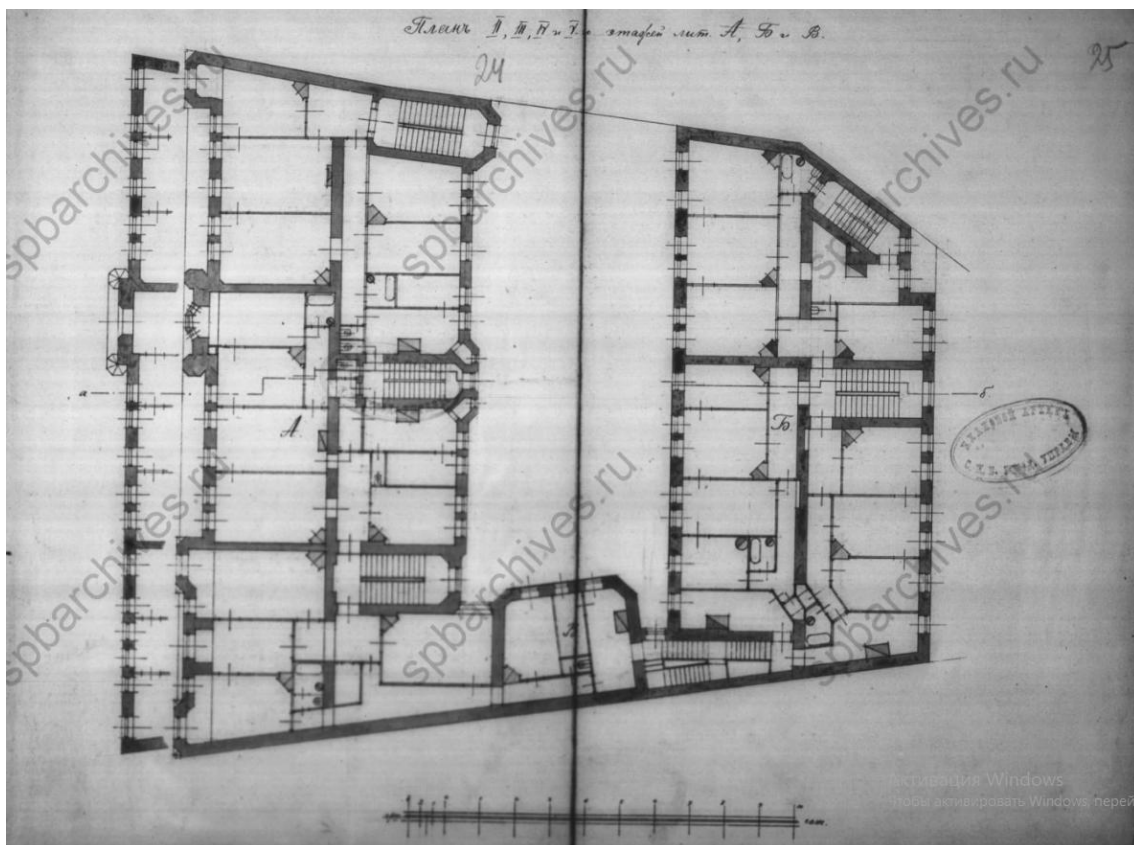
19. Разрез флигеля под лит. Г. по линии вг. — ЦГИА СПб. Ф. 513. Оп. 102.
Д. 7708.



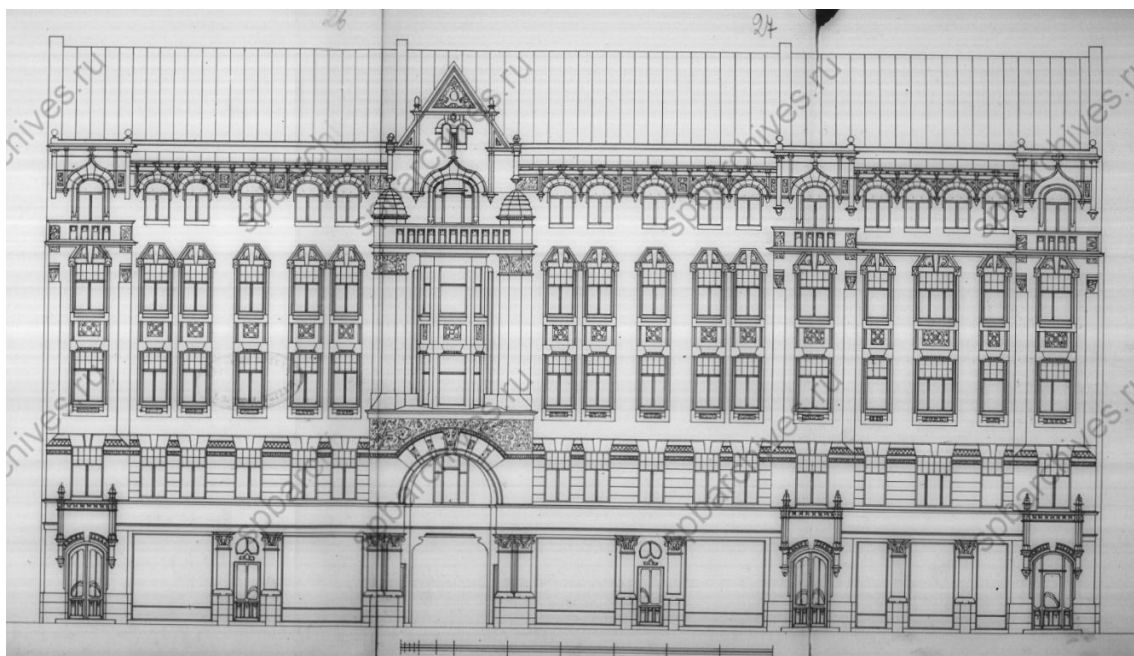
20. Фасад флигеля под лит. Г. — ЦГИА СПб. Ф. 513. Оп. 102. Д. 7708.



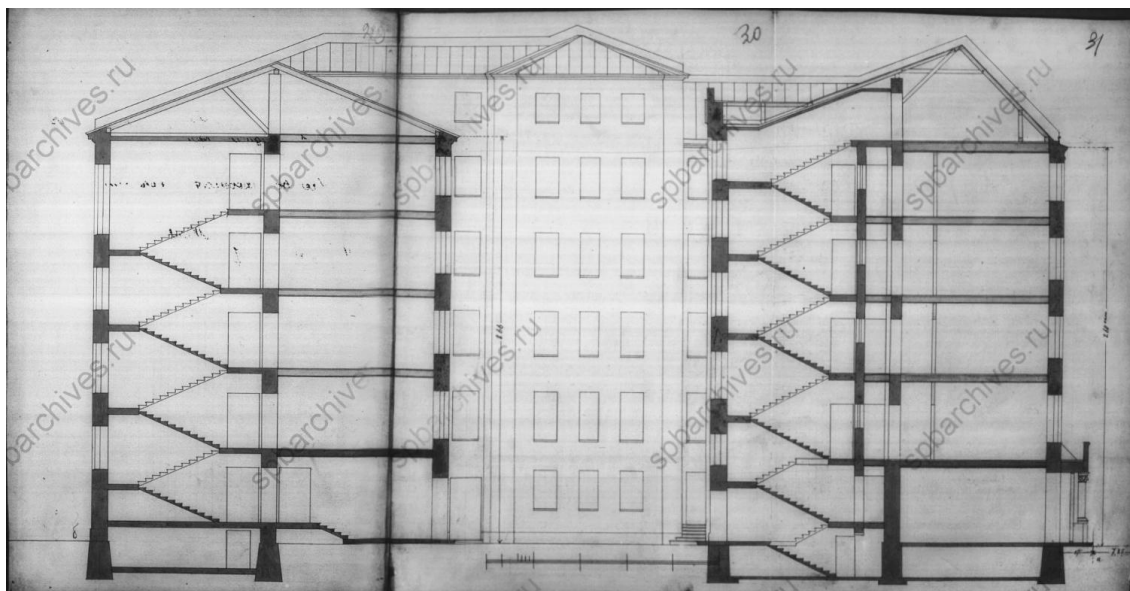
21. План 1-го этажа лицевого дома под лит. А и флигелей под лит. Б и В. — ЦГИА СПб. Ф. 513. Оп. 102. Д. 7708.



22. Планы 2-5 этажей лицевого дома под лит. А и флигелей под лит. Б и В. — ЦГИА СПб. Ф. 513. Оп. 102. Д. 7708. — ЦГИА СПб. Ф. 513. Оп. 102. Д. 7708.



23. Фасад лицевого дома под лит. А. по ул. Большая Зеленина. — ЦГИА СПб. Ф. 513. Оп. 102. Д. 7708.



24. Разрез лицевого дома под лит. А. — ЦГИА СПб. Ф. 513. Оп. 102. Д. 7708.



25. Большая Зеленина ул., д. 21. Дом В.Е. Овчинникова.
Арх. Д.А. Крыжановский 1906 г. // «Зодчий». Архитектурный и художественно-технический журнал. — XXXV. — Вып.2, Л.1. — 1906 г.



26. Дом В. Е. Овчинникова. 1906 г. // «Зодчий». Архитектурный и художественно-технический журнал. — XXXV. — Вып.2, Л.2. — 1906 г.



27. Внешний вид здания на Большой Зелениной улице. 1933 г. — ЦГАКФФД СПб. Шифр: Гр 55688.



28. Большая Зеленина улица, дом №21. 1935 г. // Альманах «Квартальный надзиратель». — № 2(85). — 2008 г.

Приложение № 2 к Акту по результатам государственной историко-культурной экспертизы проектной документации на проведение работ по сохранению выявленного объекта культурного наследия «Дом В.Е. и Г.Е. Овчинниковых», расположенного по адресу: Санкт-Петербург, улица Большая Зеленина, дом 21, литера А (Зеленина Большая ул., 21): «Проект приспособления выявленного объекта культурного наследия «Дом В.Е. и Г.Е. Овчинниковых» по адресу: Санкт-Петербург, ул. Большая Зеленина д.21, лит. А, кв.4» (шифр: № Б321-4/0721), разработанной ООО «Проектное бюро «Сириус» в 2021 г.

**Фотофиксация современного состояния от
08.10.2021 г.**

**Фотофиксация современного состояния выявленного объекта
культурного наследия «Дом В.Е. и Г.Е Овчинниковых»
Фотофиксация выполнена Глинской Н.Б.**

Аннотация

Фото 1. Общий вид выявленного объекта культурного наследия «Дом В.Е. и Г.Е Овчинниковых»

Фото 2. Фрагмент лицевого фасада выявленного объекта культурного наследия «Дом В.Е. и Г.Е Овчинниковых», оконные заполнения квартиры №4

Фото 3. Общий вид выявленного объекта культурного наследия «Дом В.Е. и Г.Е Овчинниковых»

Фото 4. Фрагмент лицевого фасада выявленного объекта культурного наследия «Дом В.Е. и Г.Е Овчинниковых», воротный проезд

Фото 5. Фрагмент дворового фасада выявленного объекта культурного наследия «Дом В.Е. и Г.Е Овчинниковых»

Фото 6. Фрагмент дворового фасада выявленного объекта культурного наследия «Дом В.Е. и Г.Е Овчинниковых»

Фото 7. Фрагмент дворового фасада выявленного объекта культурного наследия «Дом В.Е. и Г.Е Овчинниковых»

Фото 8. Фрагмент дворового фасада выявленного объекта культурного наследия «Дом В.Е. и Г.Е Овчинниковых»

Фото 9. Входное дверное заполнение кв.№4

Фото 10. Интерьер квартиры №4, ч.п. 1

Фото 11. Интерьер квартиры №4, ч.п. 3

Фото 12. Интерьер квартиры №4, ч.п. 2, оконные заполнения

Фото 13. Интерьер квартиры №4, ч.п. 2

Фото 14. Интерьер квартиры №4, ч.п. 4

Фото 15. Интерьер квартиры №4, ч.п. 4

Фото 16. Интерьер квартиры №4, ч.п. 5

Фото 17. Интерьер квартиры №4, ч.п. 5

Фото 18. Интерьер квартиры №4, ч.п. 5

Фото 19. Интерьер квартиры №4, ч.п. 5, дверное заполнение

Фото 20. Интерьер квартиры №4, ч.п. 10

Фото 21. Интерьер квартиры №4, ч.п. 10, балконное дверное заполнение

Фото 22. Интерьер квартиры №4, вид из ч.п. 10,напольное покрытие балкона

Фото 23. Интерьер квартиры №4, ч.п. 10

Фото 24. Интерьер квартиры №4, ч.п. 10

Фото 25. Интерьер квартиры №4, ч.п. 10 , вид на ч.п.5

Фото 26. Интерьер квартиры №4, ч.п. 6

Фото 27. Интерьер квартиры №4, ч.п. 8

Условные обозначения:

◀ - Место и направление фотофиксации

1 - Номер фотографии



Рисунок 1.Схема фотофиксации на плане здания

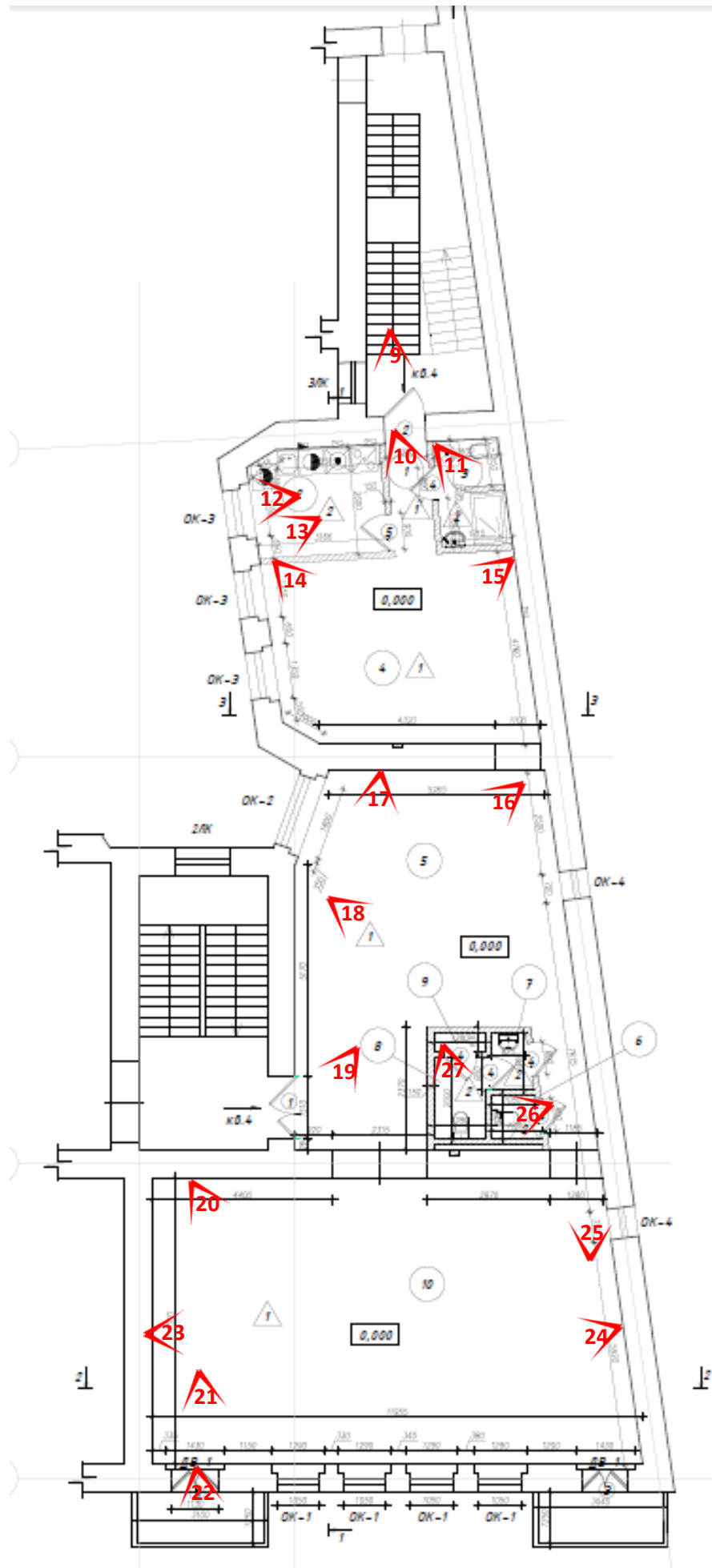


Рисунок 2. Схема фотофиксации на плане квартиры №4



Фото 1. Общий вид выявленного объекта культурного наследия «Дом В.Е. и Г.Е Овчинниковых»



Фото 2. Фрагмент лицевого фасада выявленного объекта культурного наследия «Дом В.Е. и Г.Е Овчинниковых», оконные заполнения квартиры №4



Фото 3. Общий вид выявленного объекта культурного наследия «Дом В.Е. и Г.Е Овчинниковых»



Фото 4. Фрагмент лицевого фасада выявленного объекта культурного наследия «Дом В.Е. и Г.Е Овчинниковых», воротный проезд



Фото 5. Фрагмент дворового фасада выявленного объекта культурного наследия «Дом В.Е. и Г.Е. Овчинниковых»



Фото 6. Фрагмент дворового фасада выявленного объекта культурного наследия «Дом В.Е. и Г.Е. Овчинниковых»



Фото 7. Фрагмент дворового фасада выявленного объекта культурного наследия «Дом В.Е. и Г.Е. Овчинниковых»



Фото 8. Фрагмент дворового фасада выявленного объекта культурного наследия «Дом В.Е. и Г.Е. Овчинниковых»



Фото 9. Входное дверное заполнение кв.№4



Фото 10. Интерьер квартиры №4, ч.п. 1

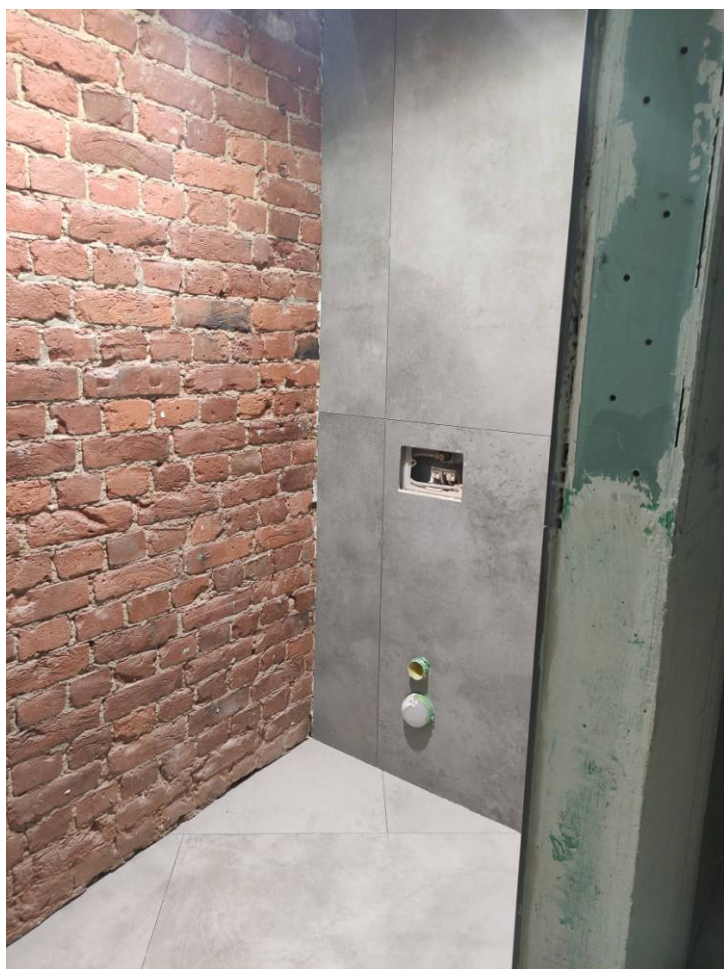


Фото 11. Интерьер квартиры №4, ч.п. 3



Фото 12. Интерьер квартиры №4, ч.п. 2, оконные заполнения



Фото 13. Интерьер квартиры №4, ч.п. 2



Фото 14. Интерьер квартиры №4, ч.п. 4

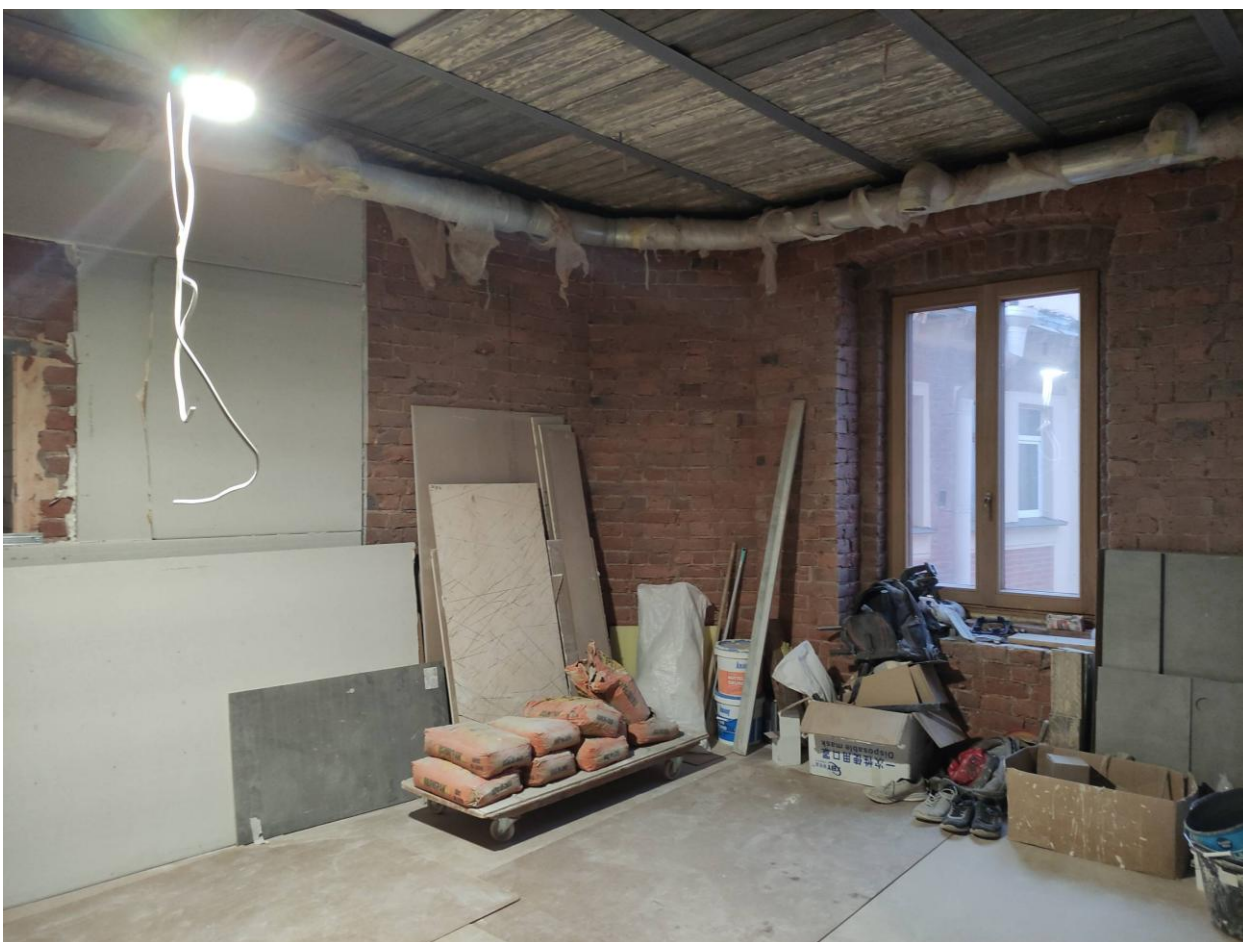


Фото 15. Интерьер квартиры №4, ч.п. 4



Фото 16. Интерьер квартиры №4, ч.п. 5

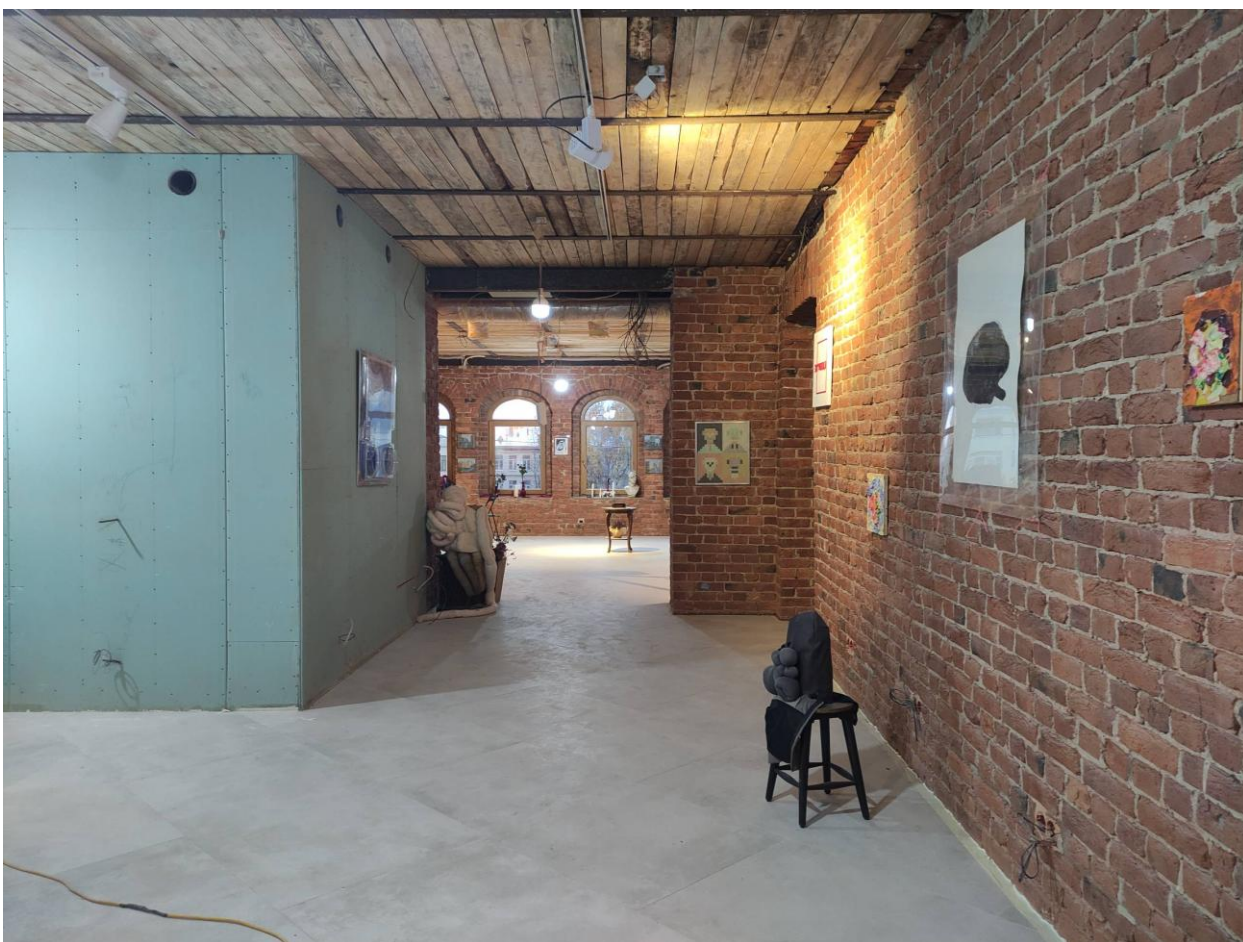


Фото 17. Интерьер квартиры №4, ч.п. 5

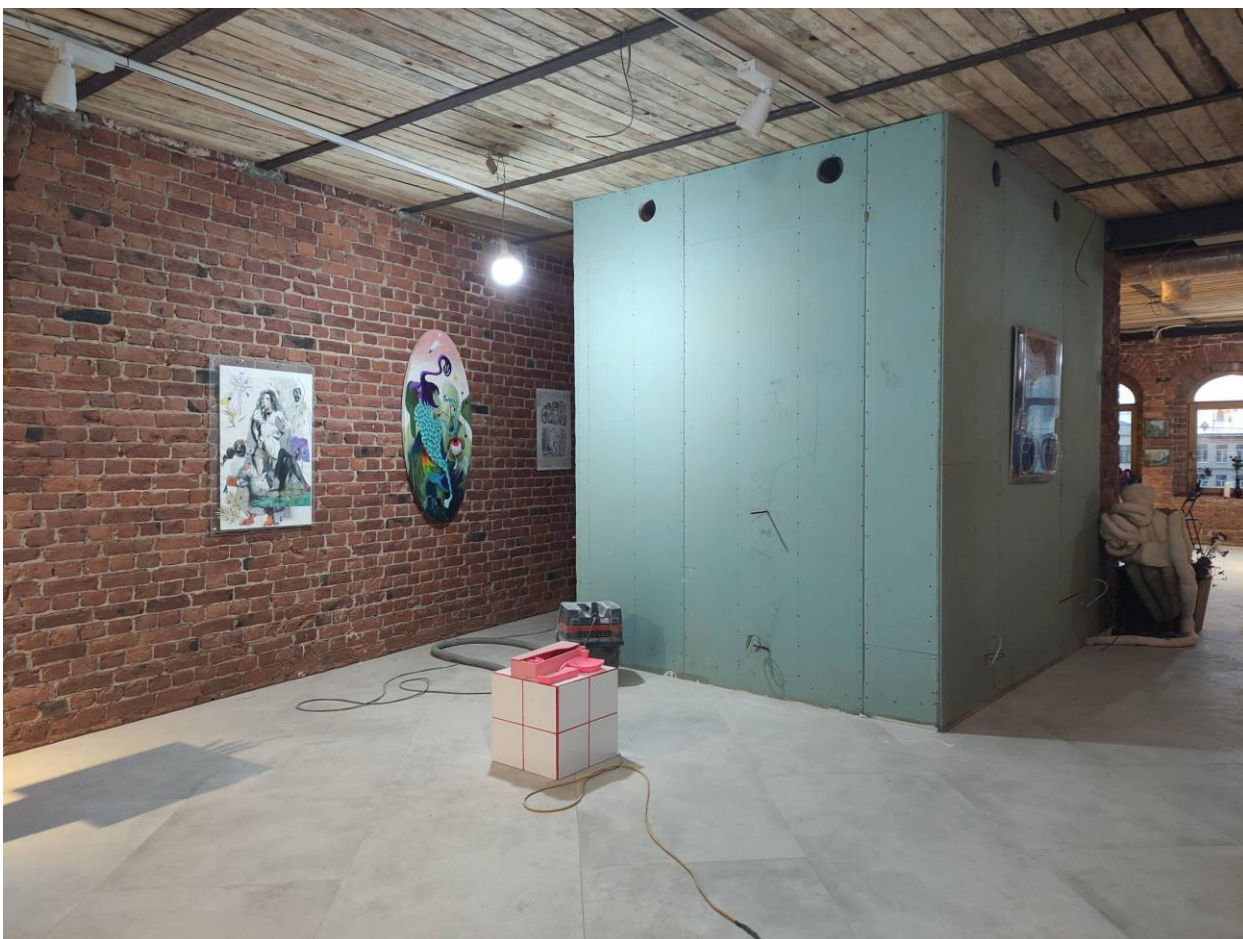


Фото 18. Интерьер квартиры №4, ч.п. 5



Фото 19. Интерьер квартиры №4, ч.п. 5, дверное заполнение

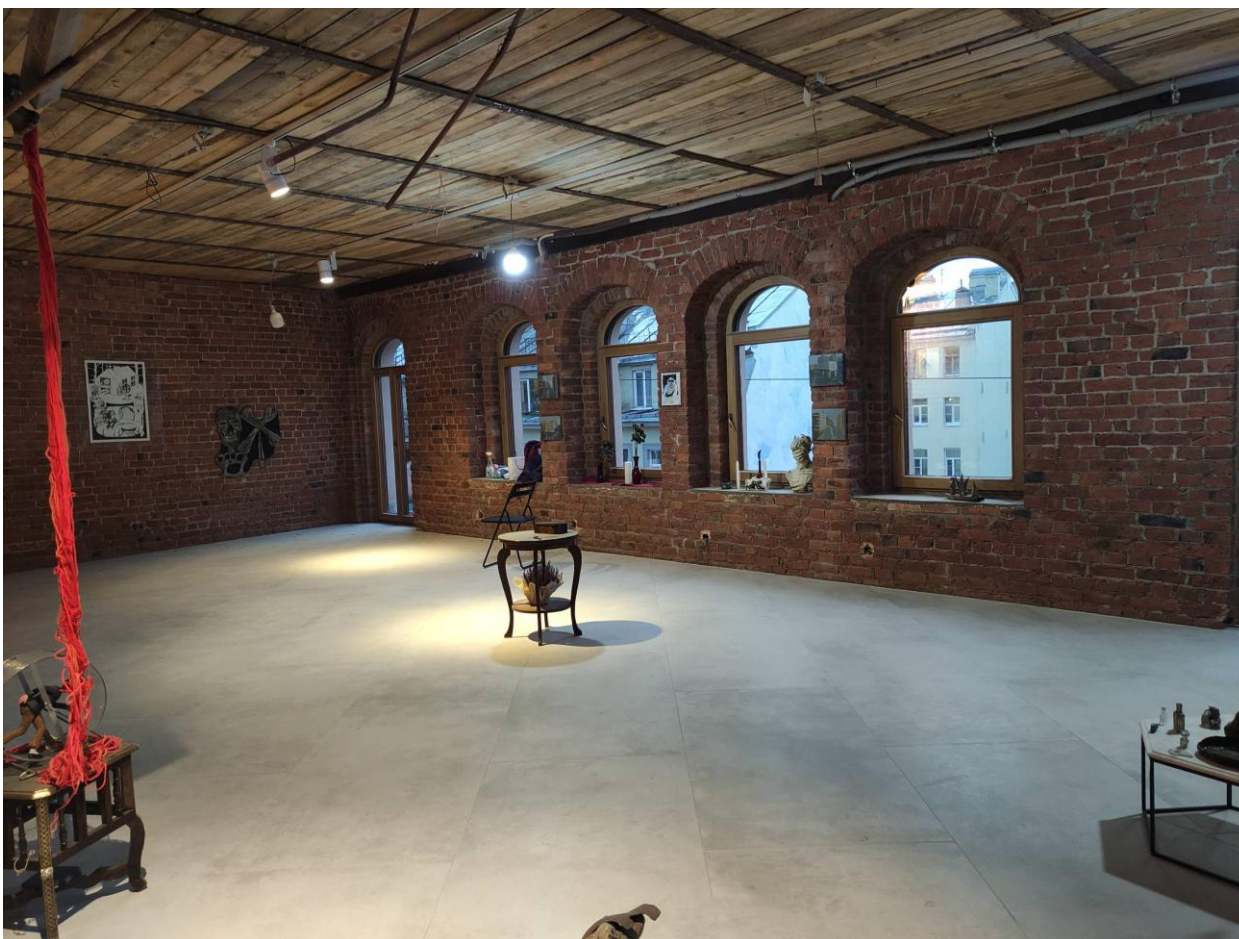


Фото 20. Интерьер квартиры №4, ч.п. 10



Фото 21. Интерьер квартиры №4, ч.п. 10, балконное дверное заполнение



Фото 22. Интерьер квартиры №4, вид из ч.п. 10,напольное покрытие балкона

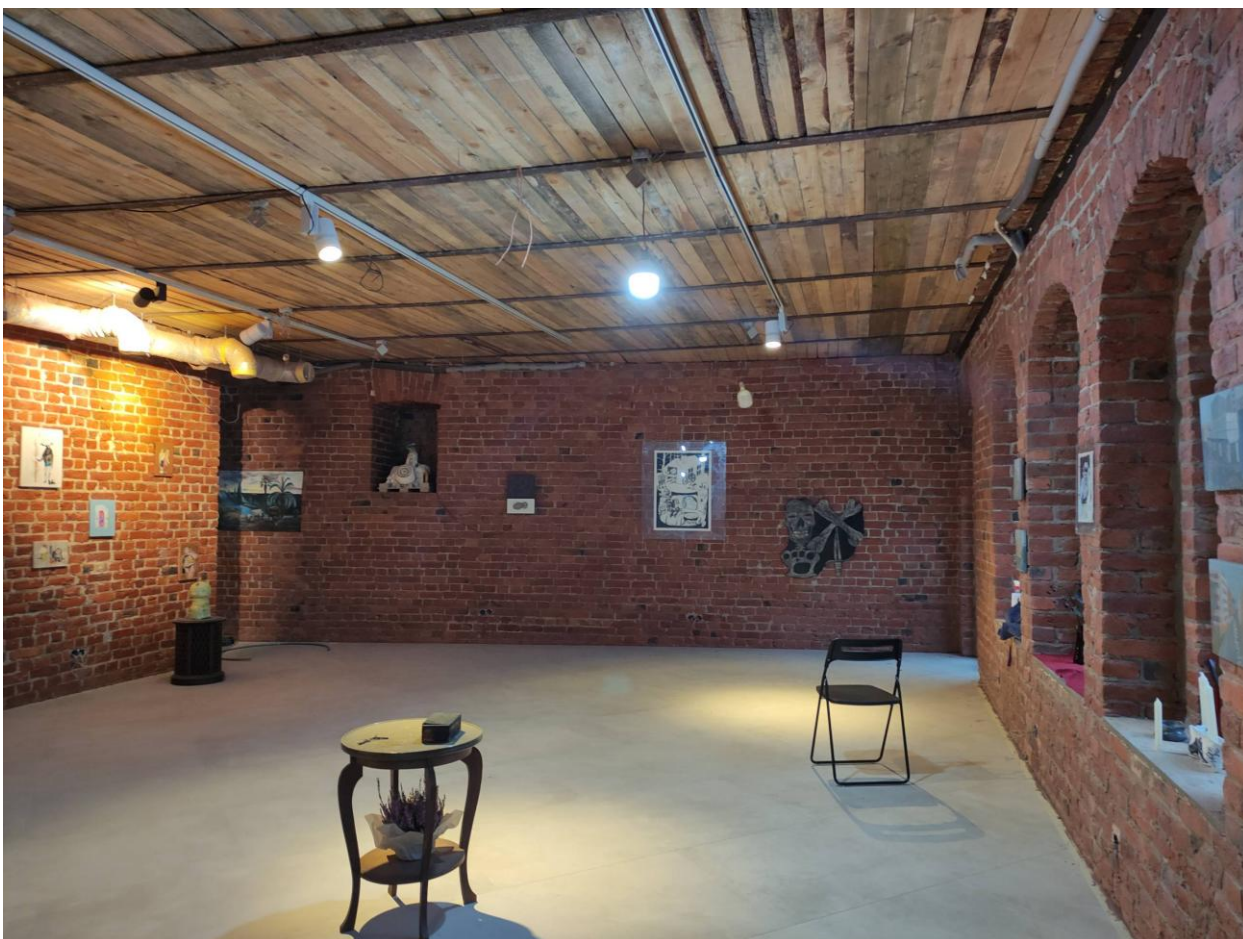


Фото 23. Интерьер квартиры №4, ч.п. 10

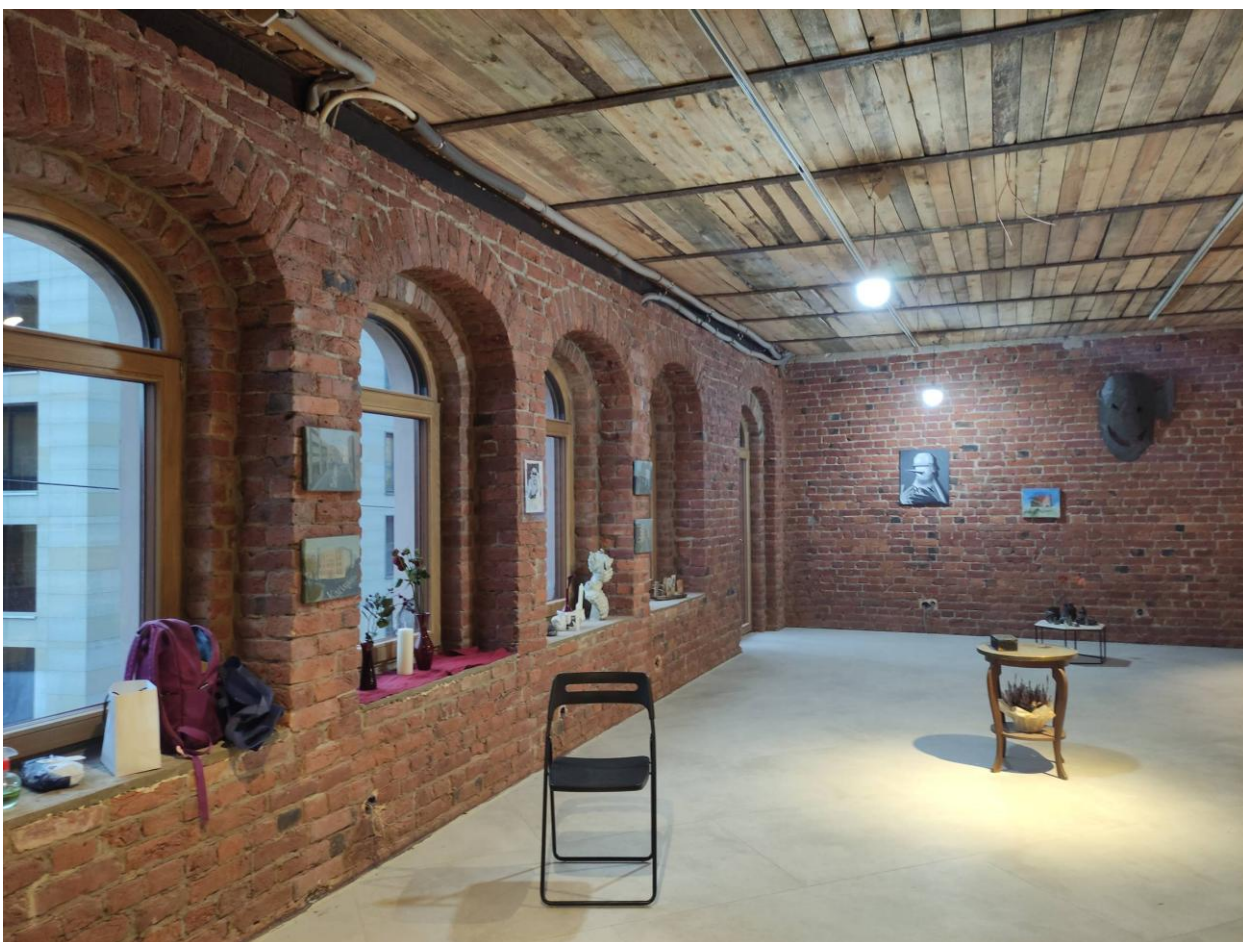


Фото 24. Интерьер квартиры №4, ч.п. 10

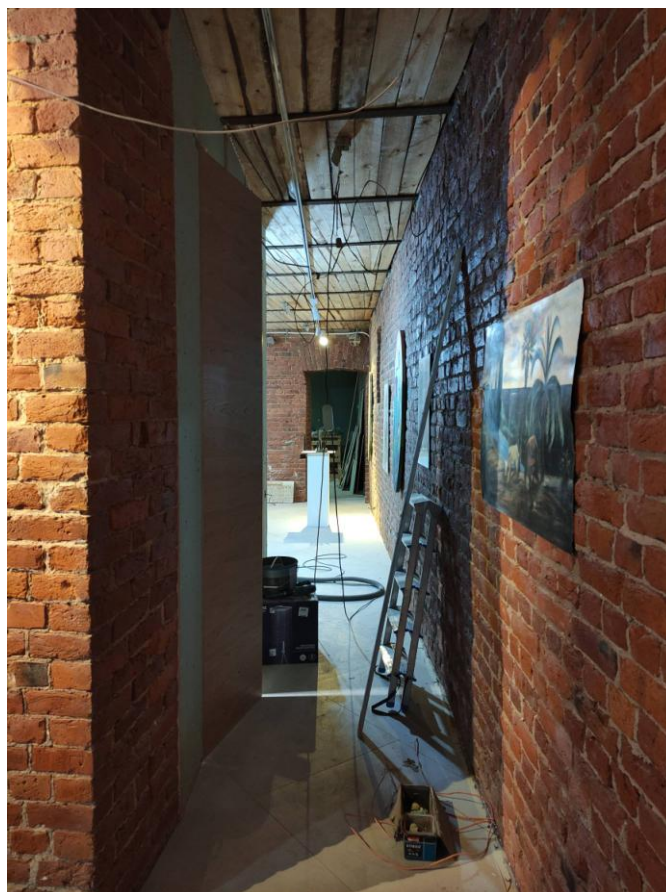


Фото 25. Интерьер квартиры №4, ч.п. 10 , вид на ч.п.5



Фото 26. Интерьер квартиры №4, ч.п. 6

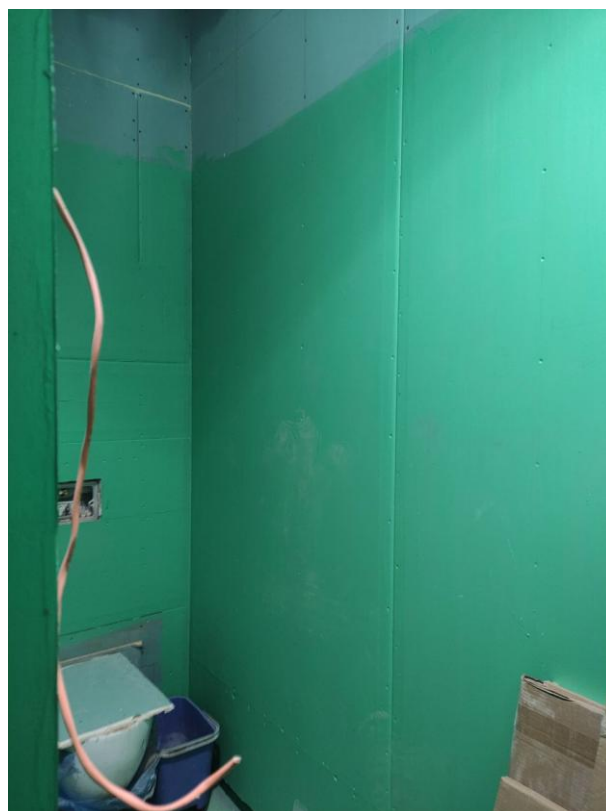


Фото 27. Интерьер квартиры №4, ч.п. 8

Приложение № 3 к Акту по результатам государственной историко-культурной экспертизы проектной документации на проведение работ по сохранению выявленного объекта культурного наследия «Дом В.Е. и Г.Е. Овчинниковых», расположенного по адресу: Санкт-Петербург, улица Большая Зеленина, дом 21, литера А (Зеленина Большая ул., 21): «Проект приспособления выявленного объекта культурного наследия «Дом В.Е. и Г.Е. Овчинниковых» по адресу: Санкт-Петербург, ул. Большая Зеленина д.21, лит. А, кв.4» (шифр: № Б321-4/0721), разработанной ООО «Проектное бюро «Сириус» в 2021 г.

**Выкопировка из приказа КГИОП от 20.02.2001
№15 «Об утверждении Списка вновь выявленных
объектов, представляющих историческую,
научную, художественную и иную культурную
ценность»**

**Администрация Санкт-Петербурга
КОМИТЕТ ПО ГОСУДАРСТВЕННОМУ КОНТРОЛЮ,
ИСПОЛЬЗОВАНИЮ И ОХРАНЕ ПАМЯТНИКОВ ИСТОРИИ И КУЛЬТУРЫ**

ПРИКАЗ

от 20 февраля 2001 года № 15

Об утверждении Списка вновь выявленных объектов, представляющих историческую, научную, художественную или иную культурную ценность

Петроградский административный район

№ п/п	Наименование объекта	Датировка	Авторы	Местонахождение	Техническое состояние	Заключение экспертизы
1222	Дом В.Е. и Г.Е.Овчинниковых	1902	арх. Д.А.Крыжановский	Зеленина Большая ул., 21	среднее	"-"

Приложение № 4 к Акту по результатам государственной историко-культурной экспертизы проектной документации на проведение работ по сохранению выявленного объекта культурного наследия «Дом В.Е. и Г.Е. Овчинниковых», расположенного по адресу: Санкт-Петербург, улица Большая Зеленина, дом 21, литера А (Зеленина Большая ул., 21): «Проект приспособления выявленного объекта культурного наследия «Дом В.Е. и Г.Е. Овчинниковых» по адресу: Санкт-Петербург, ул. Большая Зеленина д.21, лит. А, кв.4» (шифр: № Б321-4/0721), разработанной ООО «Проектное бюро «Сириус» в 2021 г.

**Копия распоряжения КГИОП от 11.03.2014 г. №
10-105 «Об определении предмета охраны
выявленного объекта культурного наследия «Дом
В.Е. и Г.Е. Овчинниковых»**



ПРАВИТЕЛЬСТВО САНКТ-ПЕТЕРБУРГА
КОМИТЕТ ПО ГОСУДАРСТВЕННОМУ КОНТРОЛЮ, ИСПОЛЬЗОВАНИЮ
И ОХРАНЕ ПАМЯТНИКОВ ИСТОРИИ И КУЛЬТУРЫ
РАСПОРЯЖЕНИЕ

окуд

11 МАР 2014№ 10-105

**Об определении предмета охраны
выявленного объекта культурного наследия
«Дом В.Е. и Г.Е.Овчинниковых»**

1. Определить предмет охраны выявленного объекта культурного наследия «Дом В.Е. и Г.Е.Овчинниковых», расположенного по адресу: Санкт-Петербург, Большая Зеленина улица, дом 21, литера А (Зеленина Большая ул., 21), согласно приложению к настоящему распоряжению.

2. Начальнику отдела государственного учета объектов культурного наследия КГИОП обеспечить размещение настоящего распоряжения в электронной форме в локальной компьютерной сети КГИОП.

3. Контроль за выполнением распоряжения остается за заместителем председателя КГИОП – начальником управления государственного учета объектов культурного наследия.

Заместитель председателя КГИОП –
начальник управления
государственного учета
объектов культурного наследия

Г.Р. Аганова

Приложение к распоряжению КГИОП
от 11 МАЯ 2014 № 10-105

Предмет охраны
выявленного объекта культурного наследия
«Дом В.Е. и Г.Е.Овчинниковых»,
расположенного по адресу: Санкт-Петербург, Большая Зеленина улица, дом 21, литера А
(Зеленина Большая ул., 21)

№ п.п.	Видовая принадлежность предмета охраны	предмет охраны	Фотофиксация
1	2	3	4
1	Объемно-пространственное решение:	исторические габариты и конфигурация пятиэтажного сложного в плане здания на подвалах, с воротными проездами лицевого и дворового корпусов и пространств внутренних дворов; конфигурация и габариты крыши (скатная), включая высоту конька; материал окрытия кровли – листовое железо.	 
2	Конструктивная система здания:	исторические конструкции: исторические наружные и внутренние капитальные стены, исторические отметки плоских	

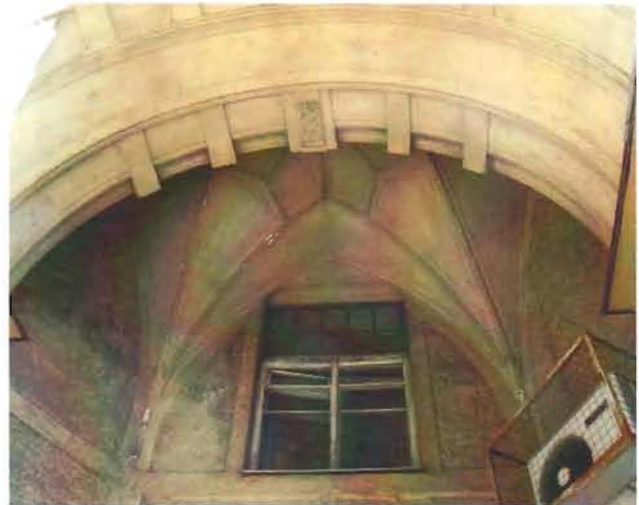
междуэтажных перекрытий (для интерьеров без декоративно-художественной отделки), междуэтажные перекрытия (для помещений с декоративно-художественной отделкой);

лестничные клетки – историческое местоположение и габариты;
лестницы – габариты и конфигурация, конструкция маршей, материал ступеней (известняк);
ограждение – рисунок (в характере модерна), материал.

Деревянный поручень
ограждений: материал, профиль;



сводчатое перекрытие ниши портала перед воротным проездом лицевого корпуса, оформлено штукатурными нервюрами, образующие геометрический орнамент;



арки воротного проезда лицевого корпуса с коробовым завершением;

брандмауэрные стены северо-западных фасадов лицевого и дворовых корпусов.



3	Объемно-планировочное решение:	историческое объемно-планировочное решение в габаритах капитальных стен;	
4	Архитектурно-художественное решение:	<p>архитектурно-художественное решение лицевого фасада в приемах и формах модерна, стилизующего средневековую архитектуру;</p> <p>лицевой фасад – ассиметричный, с крайним правым небольшого выноса на одну ось ризалитом и двумя большого выноса одноосными ризалитами, фланкирующие композиционный акцент фасада с ризалитом воротного проезда;</p> <p>материал и характер фасадной поверхности – гранитный цоколь, фактурная штукатурка в межоконных и надоконных простенках второго этажа, гладкая штукатурка остальных этажей;</p> <p>оконные проемы - местоположение, габариты, конфигурация (прямоугольной формы, с полуциркульным завершением проемов 5-го эт.); проемы 1-го эт. лицевого фасада – исторические витринные окна; исторический рисунок расстекловки и цвет заполнений оконных и дверных проемов;</p> <p>дверные проемы – местоположение, габариты, конфигурация (с лучковым завершением);</p> <p>трехчетвертные колонны первого этажа, на базах с капителями растительного мотива, в том числе строенные портала;</p>	

портал воротного проезда в виде полуциркульной арки на строенных колоннах;

трехгранные в плане эркер на высоту 3-4-го эт., фланкированный гранеными пилонами с завершением в виде шлемовидных небольших габаритов глав;

балюстрада ограждения балкона (по типу «французского») с квадратными прорезями с декоративными вставками;

полуциркульное окно, оформленное профилированным наличником с декоративными лепными вставками по осям;

треугольный щипец, с двойными узкими проемами слуховых окон с полуциркульным завершением;

вертикальные полуколонки с лепными деталями в окончаниях, оформляющие полуциркульное окно в основании щипца;

сдвоенные трехчетвертные колонки в углах основания щипца с лепными декоративными деталями в окончаниях;

навершие в зените щипца (как основание фиала или крестоцвета?);



балюстрады ограждений балконов на ризалитах, с квадратными прорезями и декоративными вставками;

прямоугольные филенки с лепным орнаментальным заполнением в подоконных простенках 3-4-го этажей ризалитов;

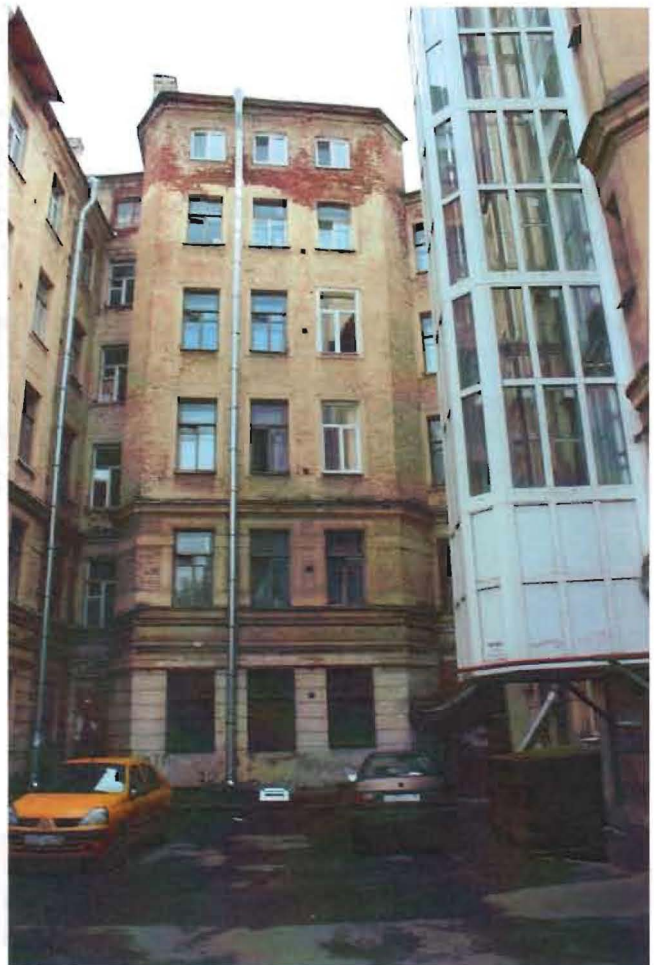
венчающий карниз;

дворовые фасады – материал и характер фасадной поверхности – известняковый цоколь, руст и гладкая штукатурка; профилированные тяги и междуэтажный карниз на уровне 1-2-го и 2-3-го эт.; оконные проемы – местоположение, габариты, конфигурация (прямоугольной формы.); исторический рисунок расстекловки и цвет заполнения оконных и дверных проемов;

дверные проемы – местоположение, габариты, конфигурация;

оформление оконных проемов – штукатурные уплощенные наличники проемов с профилировкой с внутренней стороны – в оформлении проемов фасадов внутреннего двора;

свесы кровли на деревянных кобылках;



Приложение № 5 к Акту по результатам государственной историко-культурной экспертизы проектной документации на проведение работ по сохранению выявленного объекта культурного наследия «Дом В.Е. и Г.Е. Овчинниковых», расположенного по адресу: Санкт-Петербург, улица Большая Зеленина, дом 21, литера А (Зеленина Большая ул., 21): «Проект приспособления выявленного объекта культурного наследия «Дом В.Е. и Г.Е. Овчинниковых» по адресу: Санкт-Петербург, ул. Большая Зеленина д.21, лит. А, кв.4» (шифр: № Б321-4/0721), разработанной ООО «Проектное бюро «Сириус» в 2021 г.

Копия плана границ территории выявленного объекта культурного наследия «Дом В.Е. и Г.Е. Овчинниковых» от 18.05.2002 г.

Заместитель председателя Комитета по государственному контролю, использованию и охране памятников истории и культуры - начальник управления государственного учета памятников

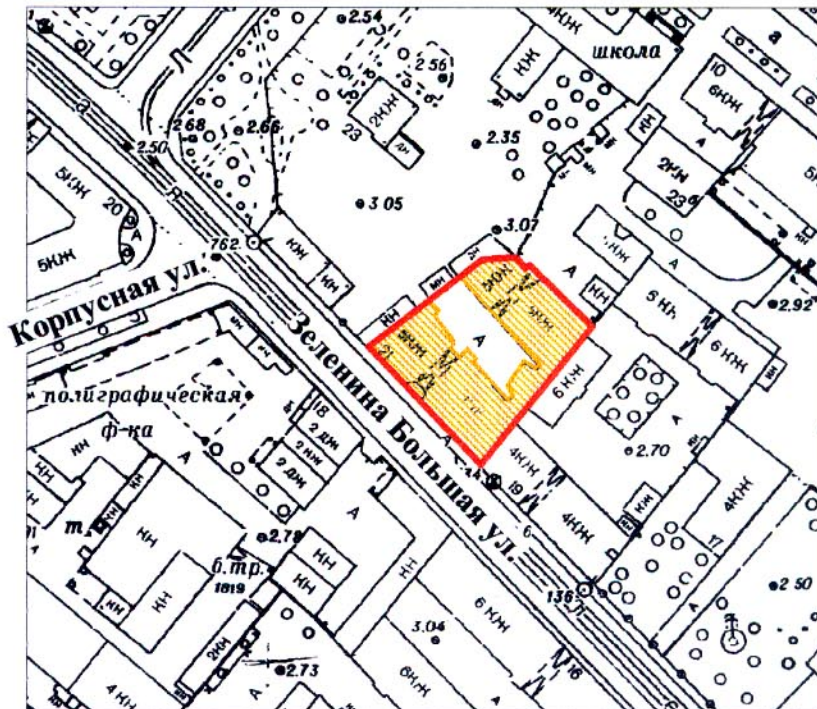


Б. М. Кириков
М.П.

18 мая 2002



**План границ территории
выявленного объекта культурного наследия
"Дом В. Е. и Г. Е. Овчинниковых"**

г. Санкт-Петербург, Зеленина Большая ул., 21



масштаб 1:2000

УСЛОВНЫЕ ОБОЗНАЧЕНИЯ

-  граница территории выявленного объекта культурного наследия
-  выявленный объект культурного наследия

ПРАВИТЕЛЬСТВО САНКТ-ПЕТЕРБУРГА
КГИОП
ОГРН 1037843025527

Копия верна

Исполнитель _____ / _____ /

Приложение № 8 к Акту по результатам государственной историко-культурной экспертизы проектной документации на проведение работ по сохранению выявленного объекта культурного наследия «Дом В.Е. и Г.Е. Овчинниковых», расположенного по адресу: Санкт-Петербург, улица Большая Зеленина, дом 21, литера А (Зеленина Большая ул., 21): «Проект приспособления выявленного объекта культурного наследия «Дом В.Е. и Г.Е. Овчинниковых» по адресу: Санкт-Петербург, ул. Большая Зеленина д.21, лит. А, кв.4» (шифр: № Б321-4/0721), разработанной ООО «Проектное бюро «Сириус» в 2021 г.

**Копия справки на строение от 30.03.2016 г.
№1271. Копии поэтажных планов по состоянию на
1951 г., 20.03.2009 г., 12.07.2011 г., 1971 г.**



Правительство Санкт-Петербурга
Комитет имущественных отношений
Санкт-Петербурга

Санкт-Петербургское государственное
унитарное предприятие

**“ГОРОДСКОЕ УПРАВЛЕНИЕ
ИНВЕНТАРИЗАЦИИ И ОЦЕНКИ
НЕДВИЖИМОСТИ”**

ПРОЕКТНО-ИНВЕНТАРИЗАЦИОННОЕ БЮРО
ВАСИЛЕОСТРОВСКОГО И ПЕТРОГРАДСКОГО
РАЙОНОВ

Наб. Макарова, д.34,
Санкт-Петербург, 199178
тел.(812) 7779122 факс(812) 6445122

30.03.16 № 1271
На № _____ от _____

Курдяеву М.М.

СПРАВКА НА СТРОЕНИЕ

По данным филиала ГУП «ГУИОН» ПИБ Василеостровского и Петроградского районов по состоянию на 1971г., дом № 21, по Большой Зеленина улице, литера "А" имеет следующие характеристики :

- | | | |
|-----|---------------------------------------|---|
| 1. | Год постройки- | 1902 |
| 2. | Год последнего капитального ремонта - | --- |
| 3. | Фундамент- | бутовый ленточный |
| 4. | Стены- | кирпичные |
| 5. | Перегородки - | деревянные |
| 6. | Чердачные перекрытия- | по металлическим балкам с дощатым заполнением |
| 7. | Междуэтажные перекрытия- | по металлическим балкам с дощатым заполнением |
| 8. | Надподвальные перекрытия- | по металлическим балкам заплн. своды бетонные |
| 9. | Крыша- | железная по деревянным стропилам |
| 10. | Центральное отопление- | да |
| 11. | Горячее водоснабжение- | да (от газовых колонок) |
| 12. | Газоснабжение- | да |
| 13. | Лифт - | да |
| 14. | Мусоропровод - | нет |
| 15. | Процент износа по состоянию на 1993г. | 42% |

Начальник филиала ГУП «ГУИОН»
ПИБ Василеостровского и Петроградского районов

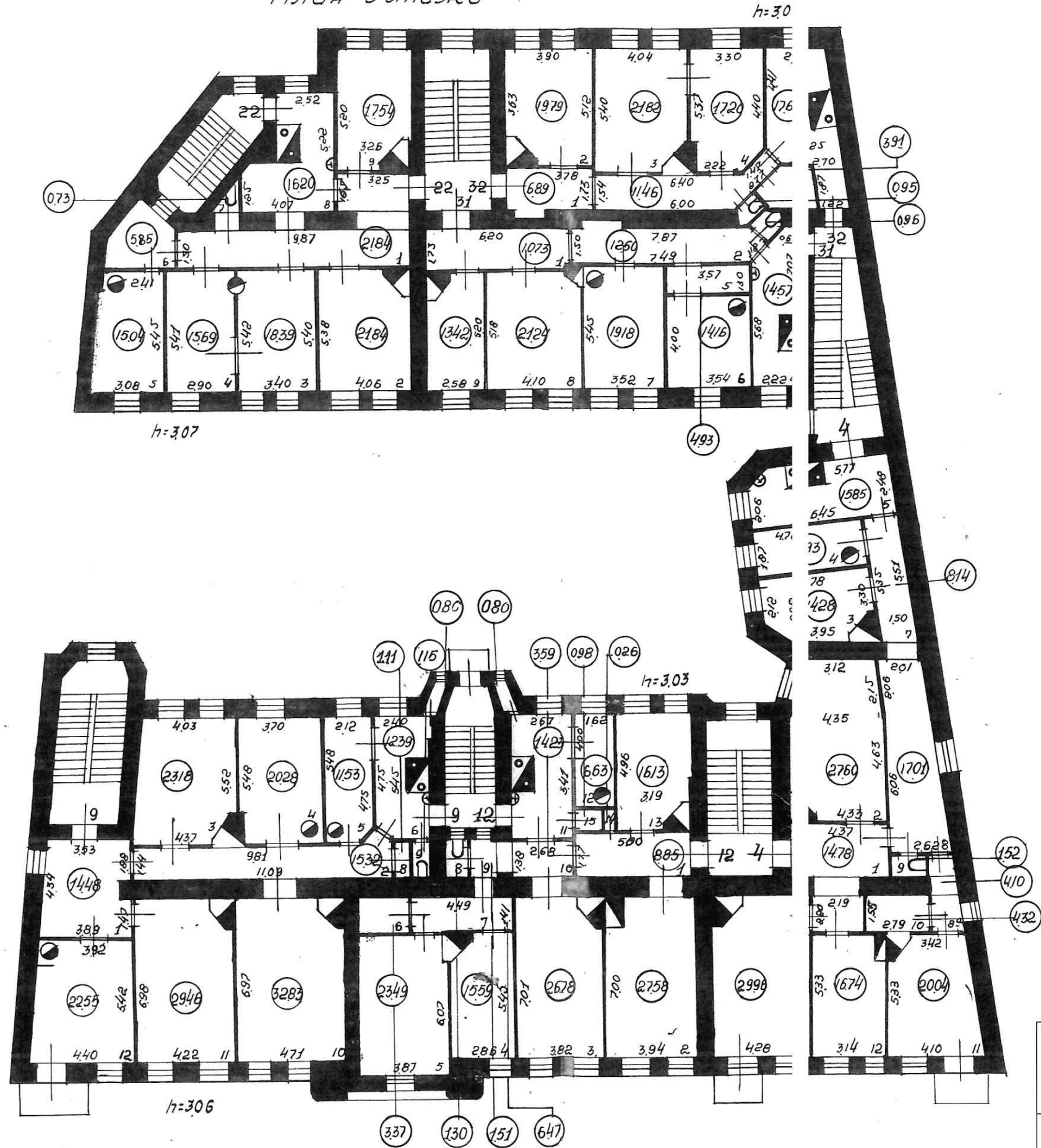
Прокопенко Н.Д.

Шилова Н.А.

т.777-91-22



План 5 этажа

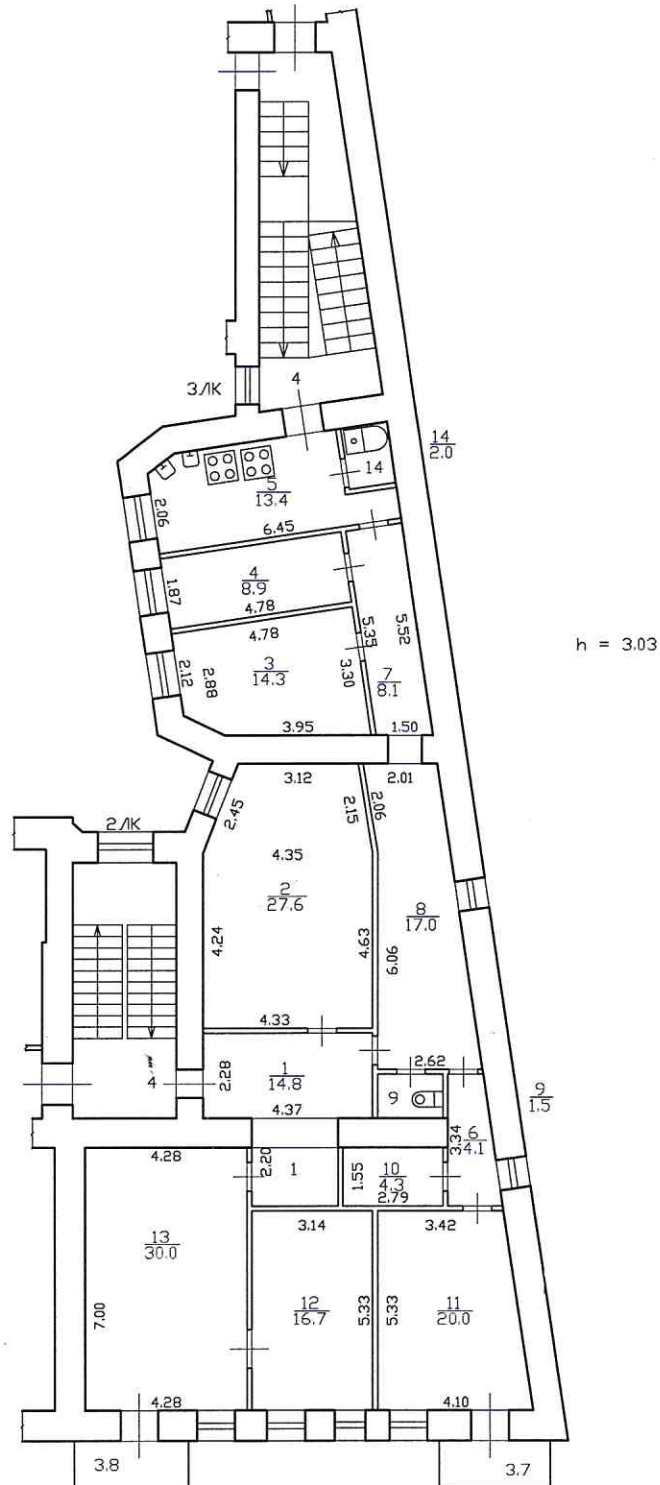


Дополнительные сведения: по состоянию на 1951г.

Филиал ГУП ГУИОН Проектно-инвентаризационное бюро Центрального района г.Санкт-Петербург		Инв.№ 11/01-173
Лист 6	План 5 этажа, дом по Большой Зелениной Литера "А"	
	Должностное лицо	Филиппов Я.С.
21.03.2017	Начальник филиала	Панина М.И.
21.03.2017	Руководитель группы	Морозова В.А.
21.03.2017	Исполнитель	Киселева М.И.

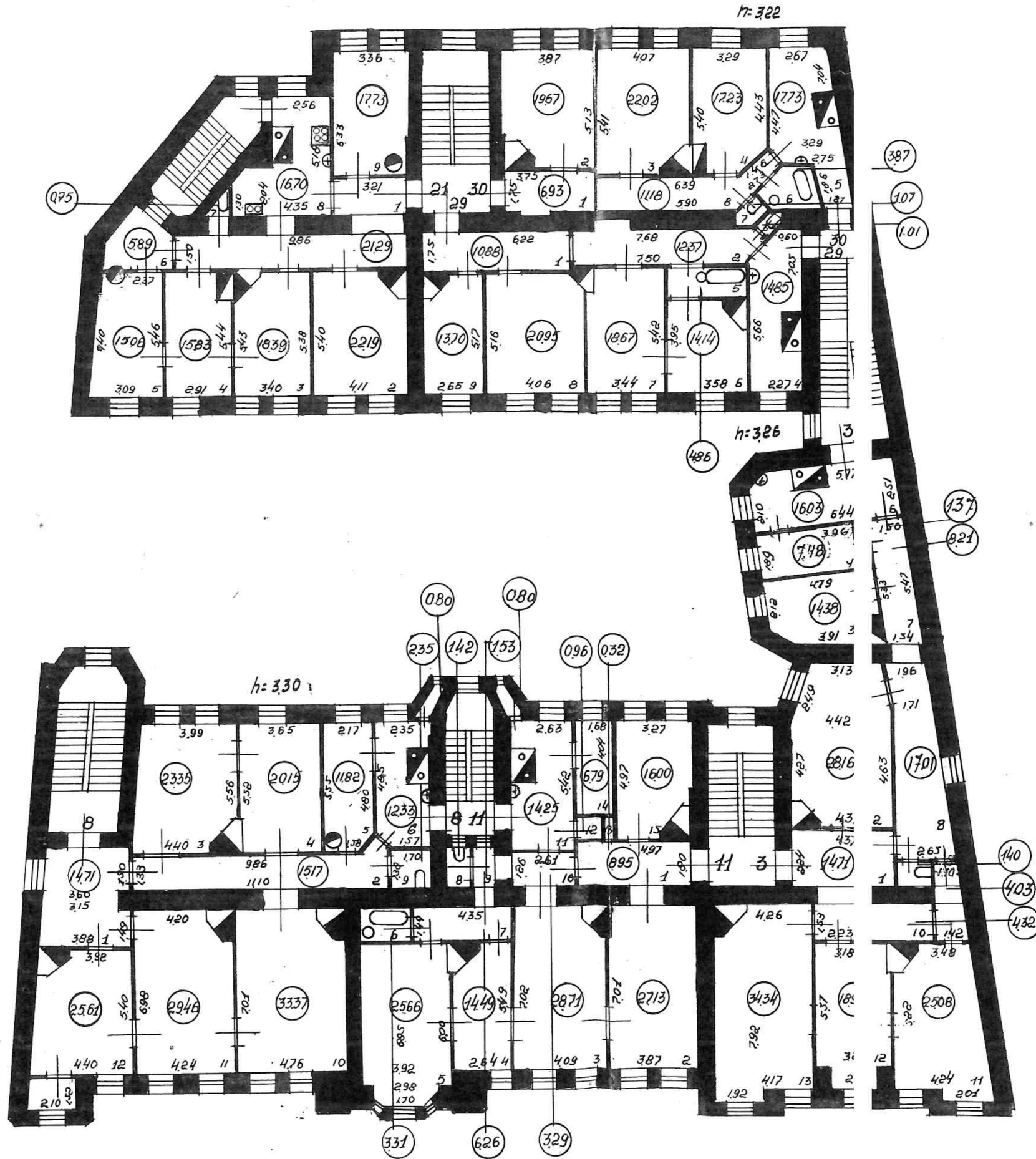


План 5 этажа



Дополнительные сведения: по состоянию на 20.03.2009г.

Филиал ГУП ГУИОН Проектно-инвентаризационное бюро Василеостровского и Петроградского районов г.Санкт-Петербург		Инв. N 11/01-173
Лист	План квартиры N4 дома 21 по Большой Зелениной улице, Литера "А"	
Дата	Должностное лицо	Подпись
28.03.2016	Начальник филиала	Прокопенко Н.Д.
28.03.2016	Руководитель группы	Морозова В.А.
28.03.2016	Исполнитель	Шилова Н.А.



Дополнительные сведения: по состоянию на 1951г.

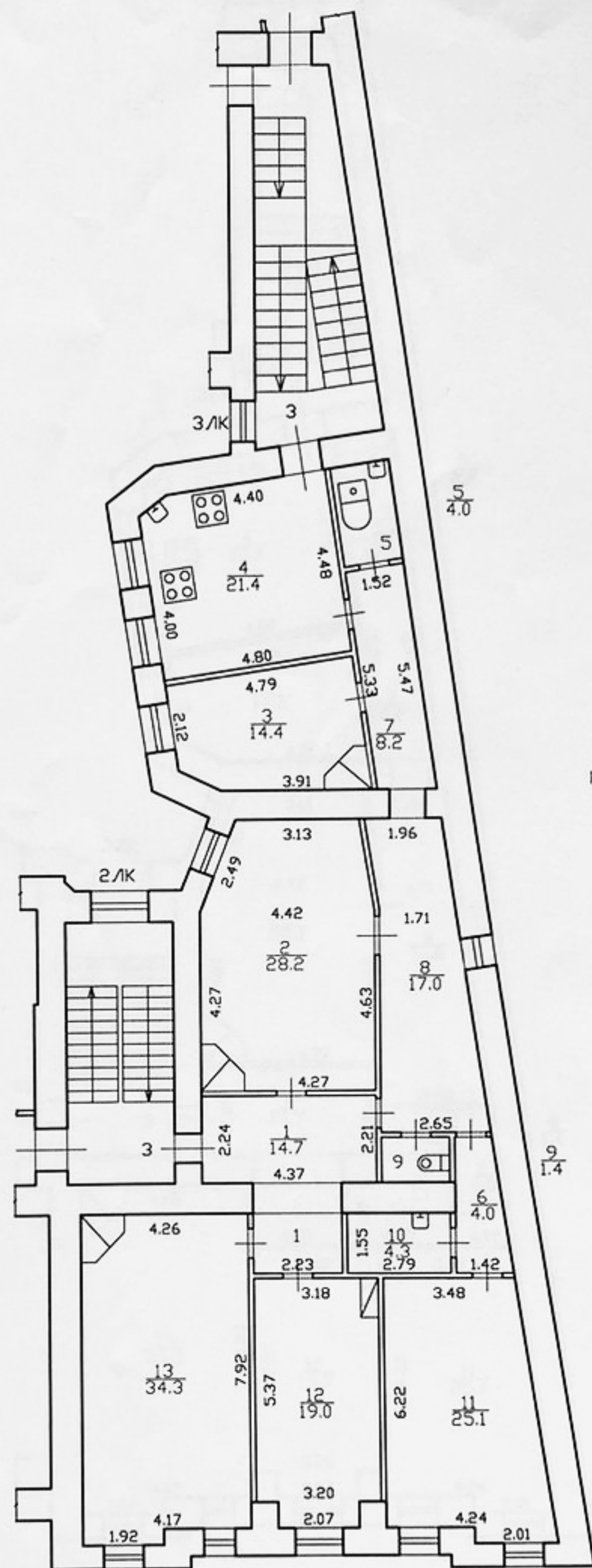
Филиал ГУП ГУИОН		Инв. N 01-173
Проектно-инвентаризационное бюро Центрального района г. Санкт-Петербург		М.П. Проектно-инвентаризационное бюро
Лист 5	План 4 этажа, дома 21, по Большой Зеленина улице Литера "А"	
	Должностное лицо	Фамилия
21.03.2017	Начальник филиала	Панина Л.Г.
21.03.2017	Руководитель группы	Морозова В.А.
21.03.2017	Исполнитель	Киселева М.Н.

квм 21 по данным на 1957г.



Инв. N 11/01-173
Литера "А"

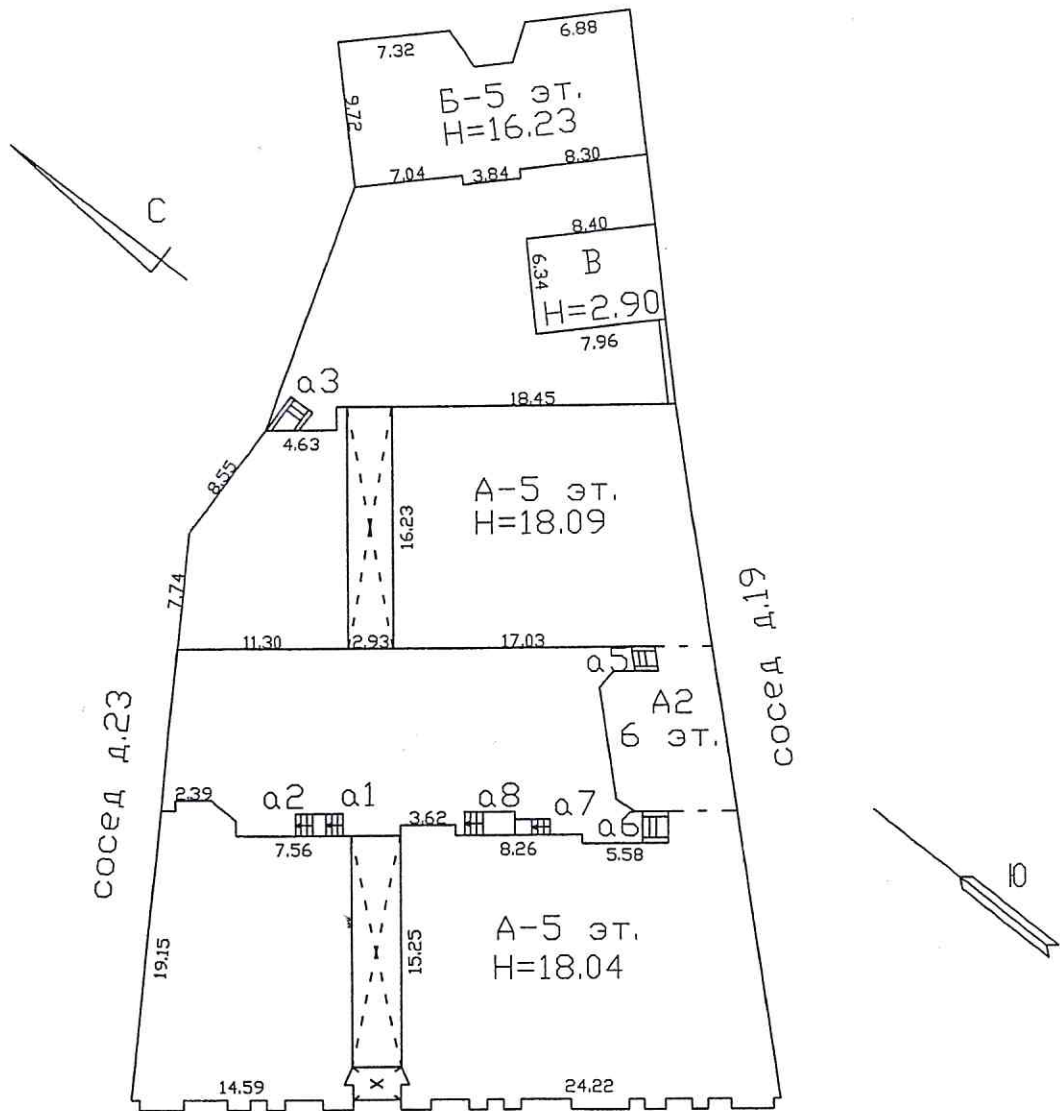
План 4 этажа



h = 3.22

Дополнительные сведения: по состоянию на 12.07.2011г.

Филиал ГУП ГУИОН Проектно-инвентаризационное бюро Василеостровского и Петроградского районов г.Санкт-Петербург				Инв. N 11/01-173
Лист	План квартиры N3 дома 21, по Большой Зеленина улице Литера "А"		Масштаб 1:200	
Дата	Должностное лицо	Фамилия И.О.	Подпись	
28.03.2016	Начальник филиала	Прокопенко Н.Д.		
28.03.2016	Руководитель группы	Морозова В.А.		
28.03.2016	Исполнитель	Шилова Н.А.		



Б.Зеленина

Дополнительные сведения: по состоянию на 1971год.

Филиал ГУП ГУИОН Проектно-инвентаризационное бюро Василеостровского и Петроградского районов г.Санкт-Петербург			Инв.Н 11/01-173
Лист	План земельного участка дома 21, по Большой Зеленина улице, Литера "А"		Масштаб 1:500
Дата	Должностное лицо	Фамилия И.О.	Подпись
28.03.2016	Начальник филиала	Прокопенко Н.А.	
28.03.2016	Руководитель группы	Морозова В.А.	
28.03.2016	Исполнитель	Шилова Н.А.	