

Акт
по результатам государственной историко-культурной экспертизы
проектной документации на проведение работ по сохранению
выявленного объекта культурного наследия «Дом Гемилиан»,
расположенного по адресу: Санкт-Петербург, 4-я линия
Васильевского острова., дом 19, литера А (4-я линия В.О., 19, лит.А):
«Проект приспособления для современного использования
выявленного объекта культурного наследия «Дом Гемилиан»,
расположенного по адресу: Санкт-Петербург, 4-я линия В.О., дом
19, литера А, в части приспособления квартиры №22 для
современного использования (перепланировка и
переустройство)» (шифр № ТМ 90/10-2021), разработанной ООО
«Студия ТМ» в 2021 г.

Акт

по результатам государственной историко-культурной экспертизы проектной документации на проведение работ по сохранению выявленного объекта культурного наследия «Дом Гемелиан», расположенного по адресу: Санкт-Петербург, 4-я линия Васильевского острова., дом 19, литера А (4-я линия В.О., 19, лит.А): «Проект приспособления для современного использования выявленного объекта культурного наследия «Дом Гемелиан», расположенного по адресу: Санкт-Петербург, 4-я линия В.О., дом 19, литера А, в части приспособления квартиры №22 для современного использования (перепланировка и переустройство)» (шифр № ТМ 90/10-2021), разработанной ООО «Студия ТМ» в 2021 г.

Санкт-Петербург

«15» декабря 2021 г.

1. Дата начала и окончания проведения экспертизы

Настоящая государственная историко-культурная экспертиза проведена в составе экспертной комиссии в период с 17 сентября 2021 года по 15 декабря 2021 года (Приложения 10, 11: копии договоров с экспертами и протоколы заседаний экспертной комиссии).

2. Место проведения экспертизы

Санкт-Петербург.

3. Заказчик государственной историко-культурной экспертизы

Гражданка Российской Федерации Трифонова Анна Александровна в лице представителя по доверенности Толстых Максима Александровича (Приложение № 10 – копии договоров с экспертами).

4. Сведения об экспертах

- Председатель экспертной комиссии:

Прокофьев Михаил Федорович, образование высшее, окончил Ленинградский государственный университет имени А.А. Жданова; историк, стаж работы по профессии - 41 год; место работы и должность - Генеральный директор ООО «Научно-проектный реставрационный центр»; аттестован в качестве государственного эксперта по проведению государственной историко-культурной экспертизы (приказ об аттестации Министерства культуры Российской Федерации от 25.12.2019 г. № 2032 – пункт 21). Профиль экспертной деятельности (объекты экспертизы):

- выявленные объекты культурного наследия в целях обоснования целесообразности включения данных в реестр;

Ответственный секретарь экспертной комиссии (подписано электронной подписью) Н.Б.Глинская

- документы, обосновывающие включение объектов культурного наследия в реестр;
- документы, обосновывающие изменение категории историко-культурного значения объекта культурного наследия;
- документы, обосновывающие исключение объектов культурного наследия из реестра;
- проектная документация на проведение работ по сохранению объектов культурного наследия.

- Ответственный секретарь экспертной комиссии:

Глинская Наталия Борисовна, образование высшее, окончила Ордена Трудового Красного Знамени институт живописи, скульптуры и архитектуры имени И.Е. Репина; искусствовед, стаж работы по профессии - 43 года; место работы и должность - заместитель генерального директора ООО «Научно-проектный реставрационный центр»; аттестована в качестве государственного эксперта по проведению государственной историко-культурной экспертизы (приказ об аттестации Министерства культуры Российской Федерации от 25.12.2019 г. № 2032 – пункт 5; приказ от 30.04.2021 № 596 о внесении изменений в приложение к приказу Министерства культуры Российской Федерации от 25.12.2019 № 2032).

Профиль экспертной деятельности (объекты экспертизы):

- выявленные объекты культурного наследия в целях обоснования целесообразности включения данных объектов в реестр;
- документы, обосновывающие включение объектов культурного наследия в реестр;
- документы, обосновывающие изменение категории историко-культурного значения объекта культурного наследия;
- проектная документация на проведение работ по сохранению объектов культурного наследия.

- Член экспертной комиссии:

Калинин Валерий Александрович, образование высшее, окончил Санкт-Петербургский государственный политехнический университет; инженер - строитель, стаж работы по профессии - 18 лет; место работы и должность - главный инженер ООО «Научно-проектный реставрационный центр» (приказ об аттестации Министерства культуры Российской Федерации от 25.12.2019 г. № 2032 – пункт 11). Место работы, должность – главный инженер ООО «Научно-проектный реставрационный центр», эксперт по выполнению государственной историко-культурной экспертизы.

Профиль экспертной деятельности (объекты экспертизы):

- проектная документация на проведение работ по сохранению объектов культурного наследия.

5. Ответственность экспертов

Настоящая государственная историко-культурная экспертиза проведена в соответствии со статьями 28, 29, 30, 31, 32 Федерального закона от 25.06.2002 №73-ФЗ «Об объектах культурного наследия (памятниках истории и культуры) народов Российской Федерации» и Положением о государственной историко-культурной экспертизе, утвержденным Постановлением Правительства Российской Федерации от 15.07.2009 г. № 569.

Настоящим подтверждаем, что мы предупреждены об ответственности за достоверность сведений, изложенных в заключении экспертизы, в соответствии с законодательством Российской Федерации, содержание которого нам известно и понятно.

Председатель экспертной

комиссии:

(подписано электронной подписью) М.Ф. Прокофьев

Ответственный секретарь

экспертной комиссии:

(подписано электронной подписью) Н.Б. Глинская

Член экспертной

комиссии:

(подписано электронной подписью) В.А. Калинин

6. Объект государственной историко-культурной экспертизы

Проектная документация на проведение работ по сохранению выявленного объекта культурного наследия «Дом Гемелиан», расположенного по адресу: Санкт-Петербург, 4-я линия Васильевского острова., дом 19, литера А (4-я линия В.О., 19, лит.А): «Проект приспособления для современного использования выявленного объекта культурного наследия «Дом Гемелиан», расположенного по адресу: Санкт-Петербург, 4-я линия В.О., дом 19, литера А, в части приспособления квартиры №22 для современного использования (перепланировка и переустройство)» (шифр № ТМ 90/10-2021), разработанной ООО «Студия ТМ» в 2021 г., в следующем составе:

- Раздел 1. Предварительные работы;
- Раздел 2. Комплексные научные исследования;
 - Техническое заключение по результатам обследования строительных конструкций здания в границах квартиры №22 в жилом доме;
- Раздел 3. Проект реставрации и приспособления;
 - Общая пояснительная записка;

Ответственный секретарь экспертной комиссии (подписано электронной подписью) Н.Б.Глинская

- Архитектурные решения;
- Водоснабжение и канализация;
- Электрическое оборудование;

7. Цель проведения государственной историко-культурной экспертизы

Определение соответствия проектной документации на проведение работ по сохранению выявленного объекта культурного наследия «Дом Гемилиан», расположенного по адресу: Санкт-Петербург, 4-я линия Васильевского острова., дом 19, литера А (4-я линия В.О., 19, лит.А): «Проект приспособления для современного использования выявленного объекта культурного наследия «Дом Гемилиан», расположенного по адресу: Санкт-Петербург, 4-я линия В.О., дом 19, литера А, в части приспособления квартиры №22 для современного использования (перепланировка и переустройство)» (шифр № ТМ 90/10-2021), разработанной ООО «Студия ТМ» в 2021 г., в составе, указанном в п. 6 настоящего акта, требованиям законодательства Российской Федерации в области государственной охраны объектов культурного наследия.

8. Перечень документов, предоставленных заявителем

- 1) Копия задания КГИОП от 14.09.2021 г. № 01-52-2710/21-0-1;
- 2) Копия доверенности на бланке серии 78АБ 9578874 от 24.07.2021 г.;
- 3) Копия выписки из Единого государственного реестра недвижимости от 23.07.2021 г.;
- 4) Копия технического паспорта объекта недвижимости по состоянию на 1993 г. от 10.10.2021 г.;
- 5) Копии поэтажных планов здания от 10.10.2021 г., 10.11.2015 г.;
- 6) Копия справки КГИОП о наличии (отсутствии) архитектурно-художественных элементов в квартире №22;
- 7) Копия распоряжения КГИОП от 19.06.2014 г. №10-327 «Об определении предмета охраны выявленного объекта культурного наследия «Дом Гемилиан»;
- 8) Копия плана границ территории выявленного объекта культурного наследия «Дом Гемилиан» от 29.05.2002 г.
- 9) Проектная документация «Проект приспособления для современного использования выявленного объекта культурного наследия «Дом Гемилиан», расположенного по адресу: Санкт-Петербург, 4-я линия В.О., дом 19, литера А, в части приспособления квартиры №22 для современного использования (перепланировка и переустройство)» (шифр №

ТМ 90/10-2021), разработанная ООО «Студия ТМ» в 2021 г., в составе, указанном в п. 6 настоящего Акта.

9. Перечень документов и материалов, собранных и полученных при проведении экспертизы, а также использованной для нее специальной, технической и справочной литературы

9.1. Нормативно-правовая документация

1) Федеральный закон от 25.06.2002 № 73-ФЗ «Об объектах культурного наследия (памятниках истории и культуры) народов Российской Федерации».

2) Положение о государственной историко-культурной экспертизе, утвержденное постановлением Правительства РФ от 15 июля 2009 г. № 569.

3) Разъяснительное письмо Министерства культуры РФ от 25.03.2014 г. № 52-01-39/12-ГА «О научно-проектной и проектной документации, направляемой на государственную историко-культурную экспертизу».

4) ГОСТ Р 55528-2013 «Состав и содержание научно-проектной документации по сохранению объектов культурного наследия. Памятники истории и культуры. Общие требования» (действует от 01.01.2014 г.).

5) ГОСТ Р 55567-2013 «Порядок организации и ведения инженерно-технических исследований на объектах культурного наследия. Памятники истории и культуры. Общие требования» (действует от 01.06.2014 г.).

6) ГОСТ Р 56198-2014 «Мониторинг технического состояния объектов культурного наследия. Недвижимые памятники. Общие требования» (действует от 01.04.2015 г.).

7) Выкопировка из приказа КГИОП от 20.02.2001 г. №15 «Об утверждении Списка вновь выявленных объектов, представляющих историческую, научную, художественную и иную культурную ценность» (Приложение №3).

9.2. Архивные и библиографические источники

- 1) Цылов Н.И. Атлас тринадцати частей Петербурга с подробным изображением набережных, улиц, переулков, казённых и обывательских домов. — СПб., 1849;
- 2) Никитенко Г. Ю., Соболев В. Д. Василеостровский район. Энциклопедия улиц Санкт-Петербурга (Справочное издание). — СПб.: Белое и чёрное, 2002.
- 3) «Атлас столичного города Санкт-Петербурга, состоящего из 11 частей и 58 квартала». 1798 г.- ЦГИА СПб. Ф. 513. Оп. 168. Д. 319.;

- 4) Галкина Ю.С. Истории домов Петербурга, рассказанные их жителями. — СПб.: Изд-во «БОМБОРА», 2020;
- 5) «Василеостровский район. Энциклопедия улиц Санкт-Петербурга» (Справочное издание). Составители Г.Ю. Никитенко, В.Д. Соболев. — СПб.: Изд. «Белое и черное», 2002 г. Стр. 201.
- 6) ЦГА СПб. Ф. 3-4302. Оп. 18. Д. 39. Л. 46
- 7) ЦГИА СПб. Ф.515. Оп.1. Д. 2362.
- 8) ЦГИА СПб. Ф. 513. Оп. 168. Д. 319;
- 9) ЦГИА СПб. Ф. 515. Оп. 4. Д. 2704;
- 10) ЦГИА СПб. Ф. 513. Оп. 102. Д. 1548;
- 11) ЦГАКФФД СПб. Шифр: Е 12388;
- 12) ЦГАКФФД СПб. Шифр: Гр 74567;

9.3. Интернет-ресурсы

- 1) ЭтоМесто – старые карты России [Электронный ресурс]. URL: www.etomesto.ru.

10. Сведения о проведенных исследованиях с указанием примененных методов, объема и характера выполненных работ и их результатов

В рамках настоящей государственной историко-культурной экспертизы экспертами были проведены следующие научно-практические исследования:

- визуальное обследование, натурная фотофиксация (Приложение №2) в целях установления особенностей состояния объекта культурного наследия;
- анализ представленных заказчиком материалов и документации, перечисленных в пункте 8 настоящего Акта;

- историко-библиографические исследования на основании материалов из Центрального государственного архива Санкт-Петербурга, Центрального государственного исторического архива Санкт-Петербурга, Центрального государственного архива кинофотофонодокументов Санкт-Петербурга и других материалов, хранящихся в открытом доступе. Иконографические материалы, собранные в процессе проведения экспертизы, представлены в Приложении №1 к настоящему акту.

Указанные исследования были проведены с применением методов натурного, историко-архивного и историко-архитектурного анализа в объеме, достаточном для обоснования вывода о возможности проведения работ по сохранению выявленного объекта культурного наследия «Дом Гемелиан». Исследования проводились на основе принципов научной обоснованности, объективности и законности, презумпции сохранности объекта культурного наследия, соблюдения требований безопасности в отношении объекта культурного наследия, достоверности и полноты информации.

Ответственный секретарь экспертной комиссии (подписано электронной подписью) Н.Б.Глинская

11. Сведения об обстоятельствах, повлиявших на процесс проведения и результаты экспертизы

Обстоятельства, повлиявшие на процесс проведения и результаты экспертизы, отсутствуют.

12. Факты и сведения, выявленные и установленные в результате проведенных исследований

12.1. Собственник или пользователь объекта

Собственником квартиры № 22, расположенной в выявленном объекте культурного наследия «Дом Гемелиан», по адресу: Санкт-Петербург, 4-я линия Васильевского острова, дом 19, литера А (4-я линия В.О., 19, лит.А) является гражданка Российской Федерации Трифонова Анна Александровна на основании выписки из Единого государственного реестра недвижимости от 23.07.2021 г. (Приложение № 7).

12.2. Сведения о государственной охране объекта культурного наследия

Здание по адресу: Санкт-Петербург, Санкт-Петербург, 4-я линия Васильевского острова., дом 19, литера А (4-я линия В.О., 19, лит.А) является выявленным объектом культурного наследия «Дом Гемелиан» согласно выкопировке из приказа КГИОП от 20.02.2001 г. №15 «Об утверждении Списка вновь выявленных объектов, представляющих историческую, научную, художественную и иную культурную ценность» (Приложение №3).

План границ территории выявленного объекта культурного наследия «Дом Гемелиан» от 29.05.2002 г. (Приложение № 5).

Распоряжение КГИОП от 19.06.2014 г. №10-327 «Об определении предмета охраны выявленного объекта культурного наследия «Дом Гемелиан» (Приложение № 4).

12.3. Краткие исторические сведения: время возникновения, даты основных изменений объекта

Объект культурного наследия «Дом Гемелиан» расположен на 4-й линии Васильевского острова. Название 4-5-й линий существует с 1718 года. В 1727 году по улице был прорыт узкий канал от Невы. Канал просуществовал несколько десятилетий и был засыпан. Первые каменные дома возникали у Невы и Большого проспекта. Нынешний вид улица приобрела в конце XIX – начале XX века¹.

¹ Никитенко Г. Ю., Соболев В. Д. Василеостровский район. Энциклопедия улиц Санкт-Петербурга (Справочное издание). — СПб.: Белое и чёрное, 2002.

Судя по «Атласу столичного города Санкт-Петербурга», первоначально на обширном участке № 19 располагались большой сад и деревянные строения². В 1835 году по заказу вдовы ювелира Гемилиана на месте деревянных строений был возведен доходный дом, который первоначально был трехэтажным³. Автором чертежей обозначен «художник А. Гемилиан». Скорее всего, это Александр Петрович Гемилиан (1811-1881) – русский архитектор, академик архитектуры.

В 1840-1880-е годы дом принадлежал семье полковника Д.В. Ганкевича. Атлас Н. Цылова подтверждает, что в 1849 году владельцем этой территории был Ганкевич.

Согласно завещанию последнего владельца – Даниила Ганкевича, в этом доме должен был располагаться приют для детей. Однако приют, или «убежище» (так заведение названо в официальных документах конца XIX – начала XX века), был открыт в другом помещении, а здание, носящее имя своего проектировщика и первого собственника Александра Гемилиана, оставалось жилым и до революции принадлежало лютеранской церкви св. Екатерины. Как и большинство доходных домов Петербурга и Москвы, в 20-х годах он был уплотнен, а роскошные многокомнатные квартиры превратились в коммунальное жилье. Однако здесь не было капитального советского ремонта, и кое-где сохранились первоначальная отделка стен, лепнина и даже двери.

«В середине 1990-х нам с соседкой удалось расселить нашу почти 300-метровую коммуналку и разделить её на две отдельные квартиры. Тогда же мы сделали масштабный ремонт. Убедились, что здание построено очень добротно. Две комнаты, в которых жила наша семья в коммунальные годы, когда-то были одним большим парадным залом с четырьмя окнами, пилястрами на стенах и мраморным камином. Перегородка, разделяющая помещение пополам, появилась в 1920-е годы. Мы её оставили, но заменили дверь: вместо маленькой, советских времён, поставили найденную за штукатуркой, дранкой, досками и войлоком оригинальную анфиладную пару в идеальном состоянии»⁴.

Среди известных жильцов дома – профессор Михаил Куторга (1809–1886), специалист по истории Древней Греции. Он снимал здесь квартиру в 1840-х гг.

В 1870 году в этом доме снимал квартиру архитектор Карл Вергейм.

В начале 1910-х гг., судя по фотографиям, здесь проходили заседания членов евангелическо-лютеранской генеральной консистории. Также в архиве сохранился документ о залоге имущества по 4-й линии, участок

² «Атлас столичного города Санкт-Петербурга, состоящего из 11 частей и 58 квартала». 1798 г. — ЦГИА СПб. Ф. 513. Оп. 168. Д. 319.

³ ЦГИА СПб. Ф. 515. Оп. 4. Д. 2704.

⁴ Галкина Ю.С. Истории домов Петербурга, рассказанные их жителями. — СПб.: Изд-во «БОМБОРА», 2020.

№275/86 (4-я линия В.О.,19) Д.В. Ганкевичем и евангелическо-лютеранской церковью Св.Екатерины в период с 1870-1889 гг.⁵.

С 1913 по 1917 гг. здесь жил профессор В. В.Бартольд (1869–1930) – исследователь истории и культуры народов Средней Азии.

В 1920-х гг. – известный художник, график, иллюстратор, живописец Е. А. Кибрик, в то время студент Академии художеств⁶.

В 1923 году дом был трехэтажным⁷. Четвертый и пятый этажи надстроены после 1923 года. Надстройка была произведена довольно умелым зодчим (имя его также не установлено): облик переделанного пятиэтажного дома отличается цельностью и гармонией.

12.4. Описание объекта

Рассматриваемое здание П-образное в плане, состоит из пятиэтажного лицевого на подвале корпуса с ризалитом по дворовому фасаду и двух примыкающих к нему 4-ех этажных дворовых флигелей.

Лицевой фасад ориентирован на 4 линию Васильевского острова. Стены выполнены из кирпича, крыша скатная, стропильная система с металлическим окрытием.

Воротный проезд лицевого фасада расположен по 11 световой оси, прямоугольный с завершением в виде коробового свода с распалубками на подпружных арках. Воротный проем оформлен профилированным наличником, замковым камнем с женским маскаронном.

Архитектурно-художественное решение лицевых фасадов:

Фасады решены в стиле позднего классицизма, в 21 световую ось. Композиция фасада симметричная. Материал и характер отделки цоколя – известняк, материал и характер отделки фасада – гладкая и окрашенная штукатурка, в уровне первого этажа линейный руст оштукатурен под шубу.

Оконные проемы прямоугольные, в уровне первого этажа – прямоугольные с полуциркульным завершением, заполнения – деревянные, металлопластиковые с историческим рисунком расстекловки (шестичастная, четырехчастная с фрамугой веерной расстекловки, Т-образная). Оконные проемы в уровне 1-го этажа, оформлены профилированными архивольтами на импостах с замковыми камнями и женскими маскаронами, дополнены прямоугольными нишами с отливными досками в уровне 1-го этажа. В уровне 2-го этажа оформлены треугольными сандриками на волнотобразных кронштейнах по 7-8-9-10-й оси, 12-13-14-15-й световым осям фасада, по 11-й световой оси капителями коринфского ордера, по 1-6-й, 16-21-й световым

⁵ ЦГИА СПб. Ф.515. Оп.1. Д. 2362.

⁶ «Василеостровский район. Энциклопедия улиц Санкт-Петербурга» (Справочное издание). Составители Г.Ю. Никитенко, В.Д. Соболев. — СПб.: Изд. «Белое и черное», 2002 г. Стр. 201.

⁷ ЦГА СПб. Ф. 3-4302. Оп. 18. Д. 39. Л. 46.

осям фасада оформлена прямыми сандриками на волнитообразных кронштейнах, в поле сандриков лепной орнамент растительного характера с картушем в центре композиции, профилированными наличниками, ложными балюстрадами в подоконных простенках. В уровне 3-го этажа оконные проемы оформлены профилированными наличниками, подоконными отливными досками на кронштейнах, волнитообразными замковыми камнями с провисающими растительными гирляндами. В уровне 4-го этажа оформлены прямыми сандриками с дентикулами на кронштейнах, треугольными сандриками с дентикулами на кронштейнах по 6,10,11,12,16 световым осям.

Дверные проемы – прямоугольные, заполнения деревянные филенчатые, цвет- коричневый. Дверные заполнения балконов – исторические, двустворчатые, на 8 филенок, нижние филенки глухие.

Фасад членят междуэтажные профилированные карнизы- с орнаментированной тягой (меандр) в уровне между 1-м и 2-м этажами, между 4-м и 5-м этажами. Завершает фасад венчающий сложнопрофилированный значительного выноса карниз с иониками, порезкой дентикулами, бусами.

Архитектурно-художественное решение дворовых фасадов:

Материал и характер отделки цоколя – известняк. Материал и характер отделки фасада – гладкая окрашенная штукатурка.

Оконные проемы - прямоугольные и прямоугольные с лучковым завершением в уровне 1-3-го этажей, щелевидные в уровне 1-3-го этажей в объеме лестничной клетки флигелей, с полуциркульным завершением в уровне 4-го этажа флигелей, заполнения - деревянные, металлопластиковые. Дверные заполнения – деревянные, металлические.

Делит фасад межэтажный профилированный карниз в уровне между 1-м и 2-м, 3-м и 4-м этажами, в уровне 4-го этажа - профилированный карниз значительного выноса. В завершении фасада венчающий профилированный карниз.

Интерьер квартиры №22:

Квартира №22 расположена на 4 этаже объекта культурного наследия, имеет один выход на лестничную клетку. Входное дверное заполнение в квартиру – деревянное. Полы – паркетная доска, линолеум, местами напольное покрытие повреждено. Стены выполнены из кирпича, оштукатурены, окрашены или оклеены обоями, местами внутренняя отделка стен повреждена. Потолок - оштукатурен, окрашен. Оконные заполнения - деревянные, двойные, металлопластиковые. Внутренние дверные заполнения – деревянные.

В квартире № 22 архитектурно-художественные элементы интерьера, представляющие историко-культурную ценность отсутствуют (Приложение № 4. Копия распоряжения КГИОП от 19.06.2014 г. №10-327 «Об определении предмета охраны выявленного объекта культурного наследия «Дом Гемелиан», Приложение № 9. Копия справки КГИОП о наличии (отсутствии) архитектурно-художественных элементов в квартире №22).

12.5. Анализ проектной документации

Представленная на экспертизу проектная документация на проведение работ по сохранению выявленного объекта культурного наследия «Дом Гемелиан», расположенного по адресу: Санкт-Петербург, 4-я линия Васильевского острова., дом 19, литера А (4-я линия В.О., 19, лит.А): «Проект приспособления для современного использования выявленного объекта культурного наследия «Дом Гемелиан», расположенного по адресу: Санкт-Петербург, 4-я линия В.О., дом 19, литера А, в части приспособления квартиры №22 для современного использования (перепланировка и переустройство)» (шифр № ТМ 90/10-2021), разработана ООО «Студия ТМ» в 2021 г.

ООО «Студия ТМ» осуществляет свою деятельность по сохранению объектов культурного наследия на основании Лицензии № МКРФ 21050, выданной Министерством культуры Российской Федерации от 03.02.2021 г.

Ниже представлен анализ разделов, входящих в состав экспертируемого проекта:

Раздел 1. Предварительные работы

В состав данного тома включены все необходимые документы: копия выписки из Единого государственного реестра недвижимости, копия задания КГИОП, копия распоряжения КГИОП об определении предмета охраны выявленного объекта культурного наследия, копия плана границ территории выявленного объекта культурного наследия, копия технического паспорта на квартиру, копии поэтажных планов здания, копия справки КГИОП о наличии (отсутствии) архитектурно-художественных элементов в квартире и акт определения влияния предполагаемых к проведению видов работ на конструктивные и другие характеристики надежности и безопасности объекта культурного наследия (памятника истории и культуры) народов Российской Федерации. Вышеуказанный акт составлен по утвержденной форме, содержит необходимые данные о состоянии объекта перед проектированием, состав предполагаемых работ и заключение о том, что данные работы не оказывают влияния на конструктивные и другие характеристики надежности и безопасности объекта.

Ответственный секретарь экспертной комиссии (подписано электронной подписью) Н.Б.Глинская

В состав тома включена общая фотофиксация фасадов объекта культурного наследия, а также интерьеров квартиры до начала проведения работ со схемой фотофиксации и привязкой к объекту.

Раздел 2. Комплексные научные исследования

Техническое заключение по результатам обследования строительных конструкций здания в границах квартиры №22 в жилом доме

Разработке проекта предшествовало визуальное и техническое обследование помещений квартиры в границах проектирования. По результатам технического обследования, общее состояние конструкций следующее:

- Стены – выполнены из красного глиняного кирпича на известковом растворе, оштукатурены с 2 сторон, кладка плотная, с полным заполнением швов раствором, общее техническое состояние - работоспособное;
- Перегородки – каркасные, деревянные из досок, оштукатурены по дранке с 2 сторон;
- Перекрытие под квартирой - в виде деревянных балок с деревянным межбалочным заполнением. Звукоизоляционный слой из засыпки шлаком и строительным мусором, общее техническое состояние - работоспособное.

К тому приложены графические материалы: обмерный план квартиры, план перекрытия на отм. +0.000, разрезы, а также рекомендации по устройству конструкции полов, фотофиксация.

Раздел содержит историческую справку, которая отражает сведения об объекте культурного наследия с момента начала строительства до сегодняшних дней, а также иконографические материалы. Сведения, приведённые в разделе, являются достоверными, и подтверждаются проведёнными экспертами исследованиями.

Результаты предварительных работ и комплексных научных исследований достаточны для выбора направлений и методов проведения работ по сохранению выявленного объекта культурного наследия «Дом Гемилиан» и соответствуют требованиям задания КГИОП от 14.09.2021 г. № 01-52-2710/21-0-1.

Раздел 3. Проект реставрации и приспособления

- ***Общая пояснительная записка***
- ***Архитектурные решения***

Данный раздел содержит пояснительную записку с характеристикой существующего положения, краткой исторической справкой, сведениями об
Ответственный секретарь экспертной комиссии (подписано электронной подписью) Н.Б.Глинская

основных строительных конструкциях, инженерном обеспечении, принятых объемно-планировочных, конструктивных, инженерных решениях, о противопожарных мероприятиях, основных решениях по организации строительства (ПОС) и особых требованиях.

Проектными решениями предусмотрено:

- демонтаж части ненесущих перегородок;
- устройство новых ГКЛ перегородок по металлическому каркасу с заполнением мин.ватными плитами (во влажных помещениях применяются влагостойкие листы ГКЛВ);
- устройство новых напольных покрытий (ламинат, плитка);
- устройство гидроизоляции в помещениях кухни, ванной и санузла;
- замена существующих деревянных оконных заполнений на металлопластиковые двухкамерные стеклопакеты с сохранением исторической расстекловки (рамы внутри и снаружи принят по колеровке существующих исторических аналогов на лицевом фасаде);
- устройство новых дверных заполнений в части проемов;

К тому приложены графические чертежи: обмерный план квартиры, план перепланировки и переустройства, экспликация помещений, спецификация дверей, спецификация дымовых извещателей, ведомость отделки помещений, экспликация полов, узлы монтажа перегородок из гипсокартона, обмеры оконных заполнений, узлы оконных заполнений.

Предмет охраны в части: «объемно-планировочное решение: историческое объемно-планировочное решение в габаритах капитальных стен; архитектурно-художественное решение фасадов: оконные проемы - местоположение, габариты и конфигурация; оконные заполнения - цвет (исторический), рисунок (шестичастный, Т-образный), дворовые фасады: оконные проемы – местоположение, габариты и конфигурация; оконные заполнения - цвет (исторический), рисунок (шестичастный, Т-образный)»- сохраняется.

- ***Водоснабжение и канализация***
- ***Электрическое оборудование***

Данными разделами проекта предусмотрено переоборудование инженерных систем квартиры (водоснабжение и водоотведение, электричество и освещение) в соответствии с новой планировкой.

Принятые в разделах решения отвечают современным нормативным требованиям и направлены на реализацию задачи по приспособлению и созданию условий для современного использования объекта культурного наследия и сопровождаются всеми необходимыми расчетами, спецификациями и схемами инженерных трассировок.

Описание проектных решений и порядок производства работ обеспечивают безопасность их проведения при условии соблюдения описанных в нем условий, тем самым обеспечивая сохранение объекта культурного наследия.

Разработанные проектом решения отвечают современным нормативным требованиям, приняты с учетом требований задания КГИОП от 14.09.2021 г. № 01-52-2710/21-0-1 (Приложение № 6) и направлены на поддержание современных эксплуатационных характеристик здания без изменения предмета охраны объекта, определенного распоряжением КГИОП от 19.06.2014 г. №10-327 (Приложение № 4).

13. Обоснование выводов государственной историко-культурной экспертизы

По результатам рассмотрения представленной на экспертизу проектной документации «Проект приспособления для современного использования выявленного объекта культурного наследия «Дом Гемелиан», расположенного по адресу: Санкт-Петербург, 4-я линия В.О., дом 19, литера А, в части приспособления квартиры №22 для современного использования (перепланировка и переустройство)» (шифр № ТМ 90/10-2021), разработанной ООО «Студия ТМ» в 2021 г., экспертами сделаны следующие выводы:

1) Анализ решений, предусмотренных экспертируемой проектной документацией, совместно с изучением предмета охраны выявленного объекта культурного наследия «Дом Гемелиан», определенного распоряжением КГИОП от 19.06.2014 г. №10-327 (Приложение № 4) показал, что особенности объекта культурного наследия в рамках рассматриваемого проекта не затрагиваются, или сохраняются без изменений (отсутствие влияния принятых решений на сохранность предмета охраны описано в разделе 12.5. «Анализ проектной документации» настоящего акта).

2) Предусмотренные проектом работы ст. 44 Федерального закона № 73-ФЗ от 25.06.2002 относятся к «приспособлению объекта культурного наследия для современного использования» так как направлены на научно-исследовательские, проектные и производственные работы, проводимые в целях создания условий для современного использования объекта культурного наследия, включая реставрацию представляющих собой историко-культурную ценность элементов объекта культурного наследия без изменения особенностей, составляющих предмет охраны, определенный распоряжением КГИОП от 19.06.2014 г. №10-327 (Приложение № 4).

3) Представленная на экспертизу проектная документация разработана с учетом действующих требований в части ее состава, содержания и оформления, соответствует требованиям задания КГИОП от 14.09.2021 г. № *Ответственный секретарь экспертной комиссии (подписано электронной подписью) Н.Б.Глинская*

01-52-2710/21-0-1 (Приложение № 6) и не противоречит действующему законодательству в сфере сохранения объектов культурного наследия (памятников истории и культуры) народов Российской Федерации.

14. Выводы экспертизы

Проектная документация на проведение работ по сохранению выявленного объекта культурного наследия «Дом Гемелиан», расположенного по адресу: Санкт-Петербург, 4-я линия Васильевского острова., дом 19, литера А (4-я линия В.О., 19, лит.А): «Проект приспособления для современного использования выявленного объекта культурного наследия «Дом Гемелиан», расположенного по адресу: Санкт-Петербург, 4-я линия В.О., дом 19, литера А, в части приспособления квартиры №22 для современного использования (перепланировка и переустройство)» (шифр № ТМ 90/10-2021), разработанная ООО «Студия ТМ» в 2021 г. **соответствует требованиям законодательства РФ в области государственной охраны объектов культурного наследия (положительное заключение).**

Подписи экспертов

<i>(подписано электронной подписью)</i> /М.Ф. Прокофьев/	15.12.2021 года
<i>(подписано электронной подписью)</i> /Н.Б. Глинская/	15.12.2021 года
<i>(подписано электронной подписью)</i> /В.А. Калинин/	15.12.2021 года

15. Перечень приложений к заключению экспертизы.

Приложение № 1. Иконографические материалы;

Приложение № 2. Фотофиксация современного состояния от 17.09.2021 г.;

Приложение № 3. Выкопировка из приказа КГИОП от 20.02.2001 г. №15 «Об утверждении Списка вновь выявленных объектов, представляющих историческую, научную, художественную и иную культурную ценность».

Приложение № 4. Копия распоряжения КГИОП от 19.06.2014 г. №10-327 «Об определении предмета охраны выявленного объекта культурного наследия «Дом Гемелиан»;

Приложение № 5. Копия плана границ территории выявленного объекта культурного наследия «Дом Гемелиан» от 29.05.2002 г.;

Приложение № 6. Копия задания КГИОП от 14.09.2021 г. № 01-52-2710/21-0-1;

Приложение № 7. Копия выписки из Единого государственного реестра недвижимости от 23.07.2021 г.;

Приложение № 8. Копия технического паспорта объекта недвижимости по состоянию на 1993 г. от 10.10.2021 г. Копии поэтажных планов здания от 10.10.2021 г., 10.11.2015 г.;

Приложение № 9. Копия справки КГИОП о наличии (отсутствии) архитектурно-художественных элементов в квартире №22;

Приложение № 10. Копии договоров с экспертами;

Приложение № 11. Протоколы заседаний экспертной комиссии.

Приложение № 1 к Акту по результатам государственной историко-культурной экспертизы проектной документации на проведение работ по сохранению выявленного объекта культурного наследия «Дом Гемелиан», расположенного по адресу: Санкт-Петербург, 4-я линия Васильевского острова., дом 19, литера А (4-я линия В.О., 19, лит.А): «Проект приспособления для современного использования выявленного объекта культурного наследия «Дом Гемелиан», расположенного по адресу: Санкт-Петербург, 4-я линия В.О., дом 19, литера А, в части приспособления квартиры №22 для современного использования (перепланировка и переустройство)» (шифр № ТМ 90/10-2021), разработанной ООО «Студия ТМ» в 2021 г.

Иконографические материалы

АННОТИРОВАННЫЙ СПИСОК ИЛЛЮСТРАЦИЙ

1. Фрагмент академического плана Трускотта 1753 г. — ЭтоМесто – старые карты России [Электронный ресурс]. URL: www.etomesto.ru.
2. Фрагмент генерального плана 2-го квартала Васильевской части «Атласа столичного города Санкт-Петербурга, состоящего из 11 частей и 58 квартала». 1798 г. — ЦГИА СПб. Ф. 513. Оп. 168. Д. 319.
3. Фрагмент подробного плана Санкт-Петербурга 1828 года генерал майора Шуберта. — ЭтоМесто – старые карты России [Электронный ресурс]. URL: www.etomesto.ru.
4. Фрагмент плана территории Васильевской части 2-го квартала. 1849 г. — Цылов Н.И. Атлас тринадцати частей Петербурга с подробным изображением набережных, улиц, переулков, казённых и обывательских домов. — СПб., 1849.
5. План и фасад дома, принадлежащего вдове ювелира Гемилиана. 1835 г. — ЦГИА СПб. Ф. 515. Оп. 4. Д. 2704.
6. Генеральный план двора, принадлежащего вдове ювелира Гемилиана, в Васильевской части 2-го квартала № 21. 1835 г. — ЦГИА СПб. Ф. 515. Оп. 4. Д. 2704.
7. Фасад предполагаемого к постройке каменного флигеля под лит. В. Чертеж флигеля по оси cd. Фасад флигеля по оси ab. 1835 г.— ЦГИА СПб. Ф. 515. Оп. 4. Д. 2704.
8. Разрезы каменных строений, предполагаемых к постройке. 1848 г. — ЦГИА СПб. Ф. 515. Оп. 4. Д. 2704.
9. Фасад дома по 4-й линии В.О. 1858 г. — ЦГИА СПб. Ф. 515. Оп. 4. Д. 2704.
10. План погребного этажа. 1870 г. — ЦГИА СПб. Ф. 515. Оп. 4. Д. 2704.
11. План 1-го этажа. 1870 г. — ЦГИА СПб. Ф. 515. Оп. 4. Д. 2704.
12. Планы 2-го и 3-го этажей. 1870 г. — ЦГИА СПб. Ф. 515. Оп. 4. Д. 2704.
13. План двора, принадлежащего полковнику Д. В. Ганкевичу, в Васильевской части 1-го участка по 4-й линии под № 21. 1871 г. — ЦГИА СПб. Ф. 513. Оп. 102. Д. 1548.
14. Планы 1-5 этажей дворовых флигелей под лит. А и В. — ЦГИА СПб. Ф. 513. Оп. 102. Д. 1548.
15. Детальные чертежи сходов под лит. Д. — ЦГИА СПб. Ф. 513. Оп. 102. Д. 1548.
16. Фасад флигеля под лит. А с предполагаемыми изменениями. — ЦГИА СПб. Ф. 513. Оп. 102. Д. 1548.

17. Разрез флигелей под лит. А и В. Детальный чертеж ватерклозета. — ЦГИА СПб. Ф. 513. Оп. 102. Д. 1548.

18. Фасад флигеля под лит. В с предполагаемыми изменениями. — ЦГИА СПб. Ф. 513. Оп. 102. Д. 1548.

19. Заседание членов евангелическо-лютеранской генеральной консистории (В.О., 4 линия, 19). Начало 1910-х гг. Автор съёмки: К.К. Булла. — ЦГАКФФД СПб. Шифр: Е 12388.

20. Общий вид фасада дома №19 на 4-й линии Васильевского острова. 1960 г. — ЦГАКФФД СПб. Шифр: Гр 74567.



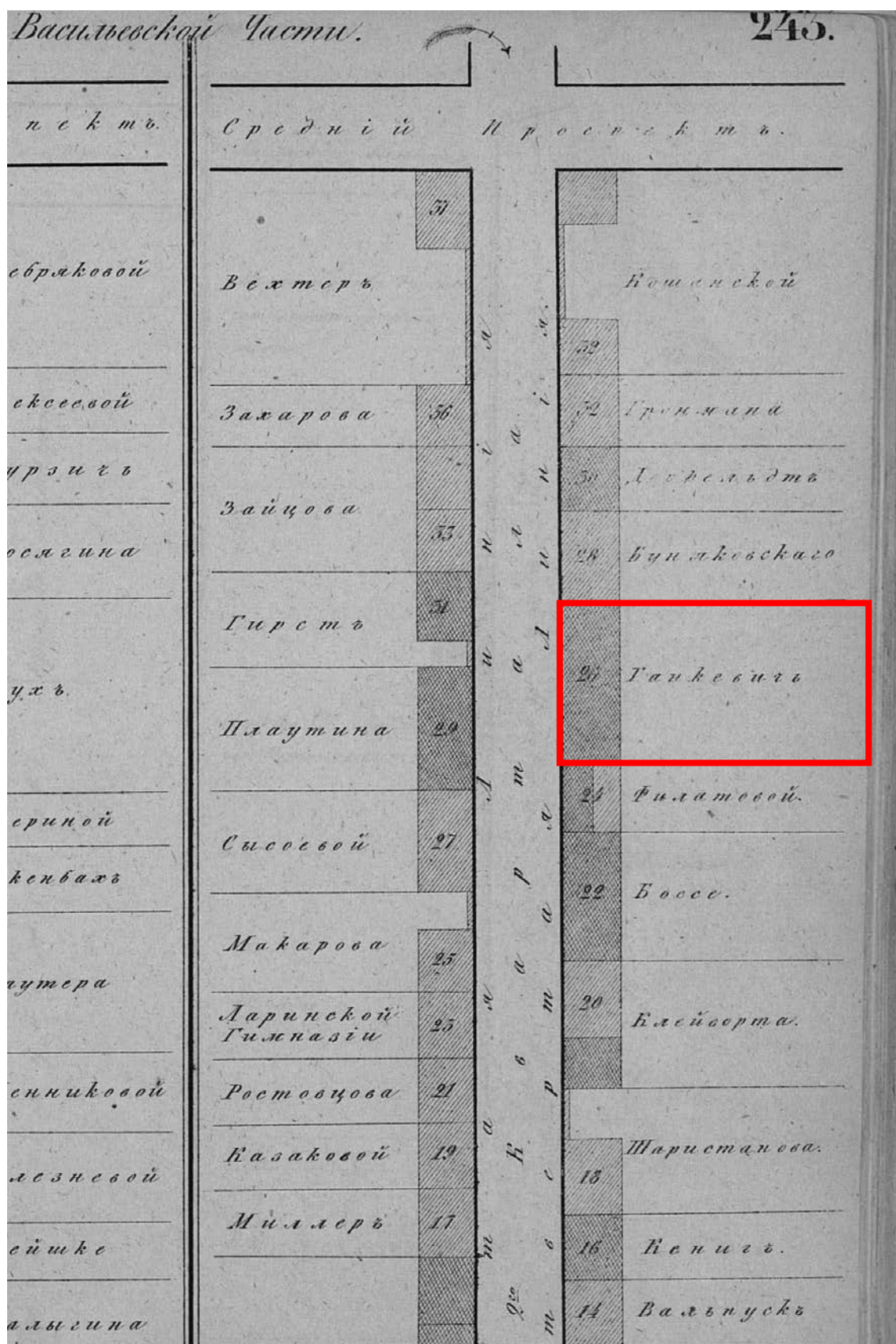
1. Фрагмент академического плана Трускотта 1753 г. — ЭтоМесто – старые карты России [Электронный ресурс]. URL: www.etomesto.ru.



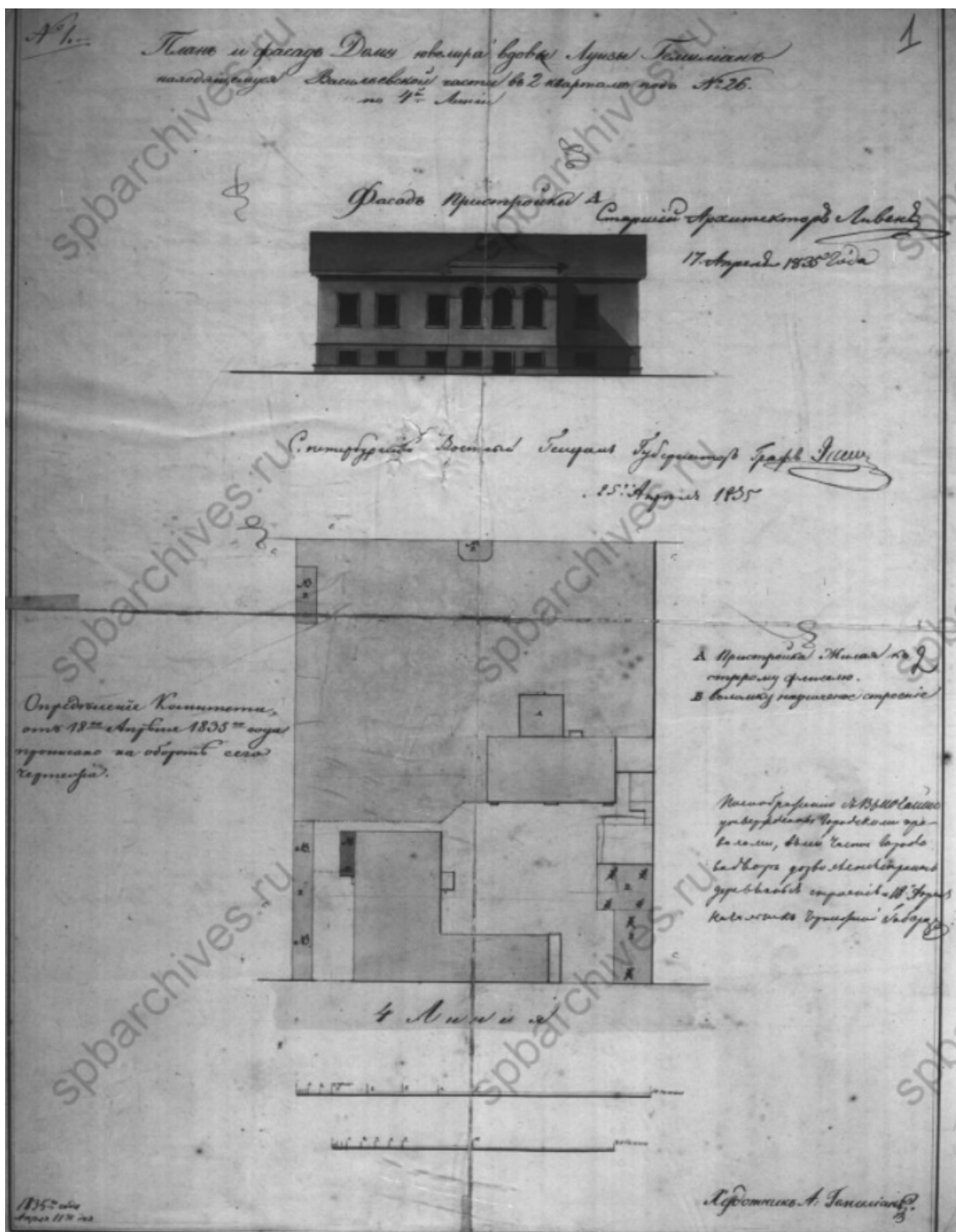
2. Фрагмент генерального плана 2-го квартала Васильевской части «Атласа столичного города Санкт-Петербурга, состоящего из 11 частей и 58 квартала». 1798 г. — ЦГИА СПб. Ф. 513. Оп. 168. Д. 319.



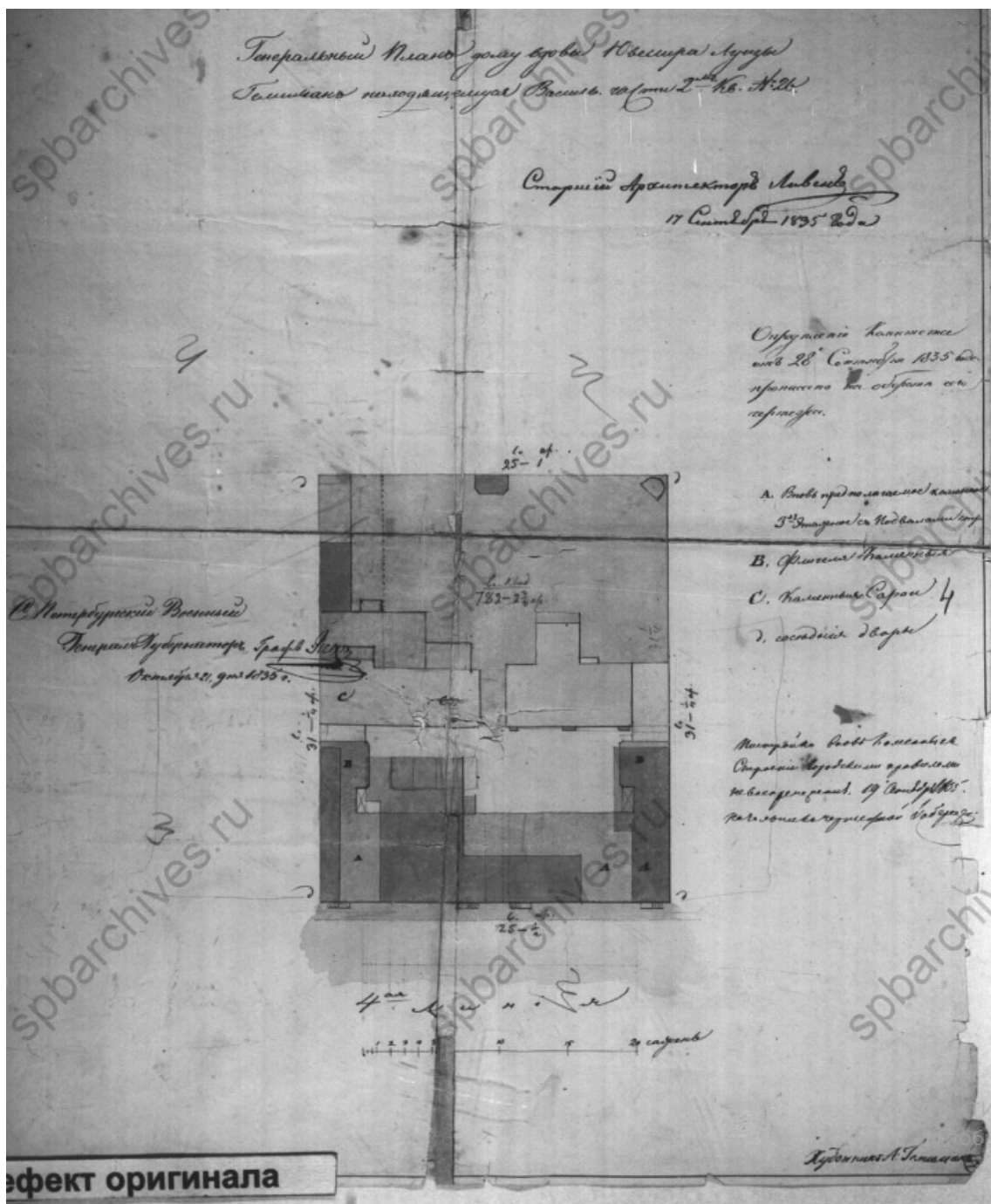
3. Фрагмент подробного плана Санкт-Петербурга 1828 года генерал майора Шуберта. — ЭтоМесто – старые карты России [Электронный ресурс].
URL: www.etomesto.ru.



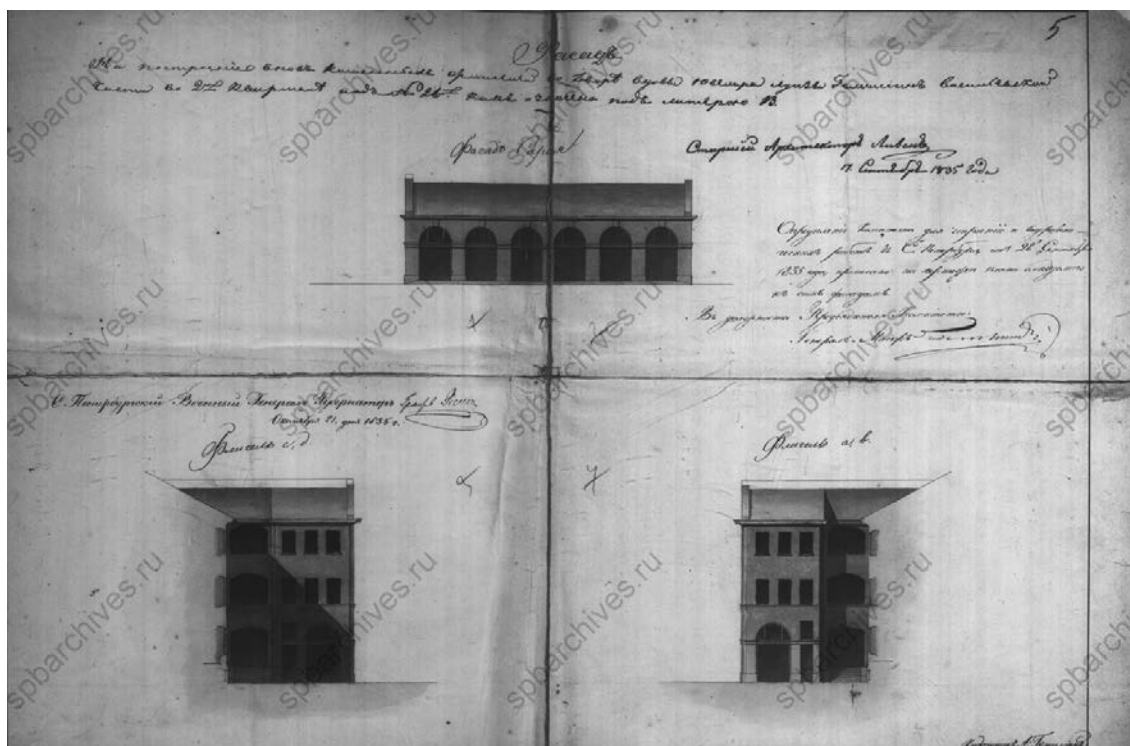
4. Фрагмент плана территории Васильевской части 2-го квартала. 1849 г. —
Цылов Н.И. Атлас тринадцати частей Петербурга с подробным
изображением набережных, улиц, переулков, казённых и обывательских
домов. — СПб., 1849.



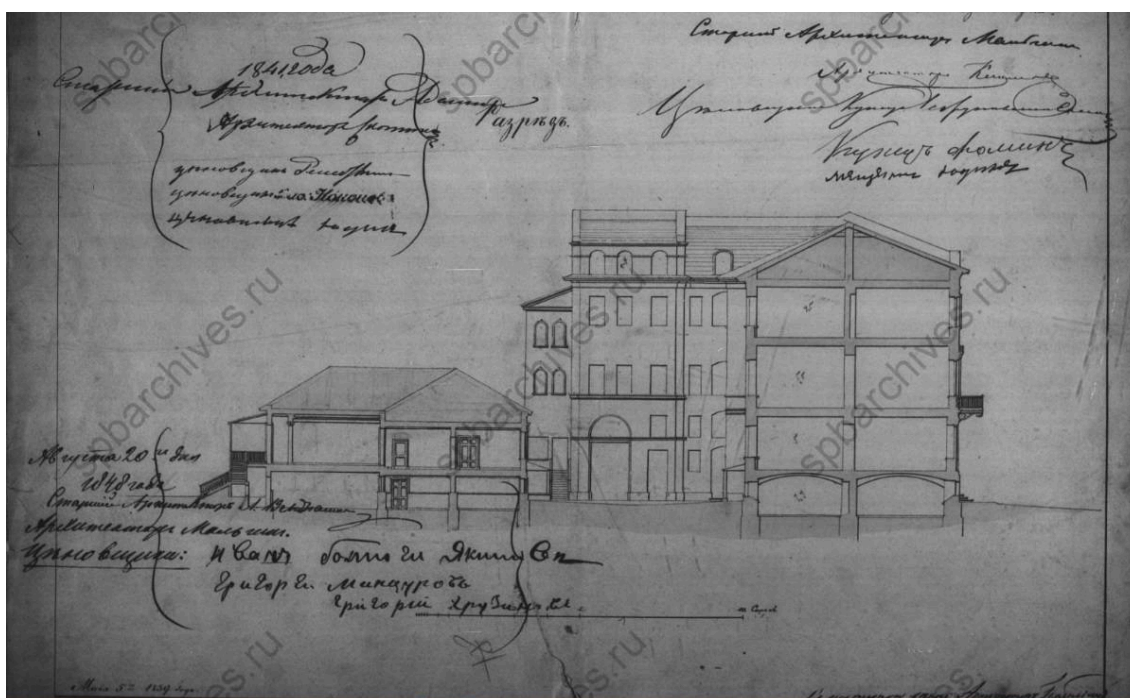
5. План и фасад дома, принадлежащего вдове ювелира Гемелиана. 1835 г. —
ЦГИА СПб. Ф. 515. Оп. 4. Д. 2704.



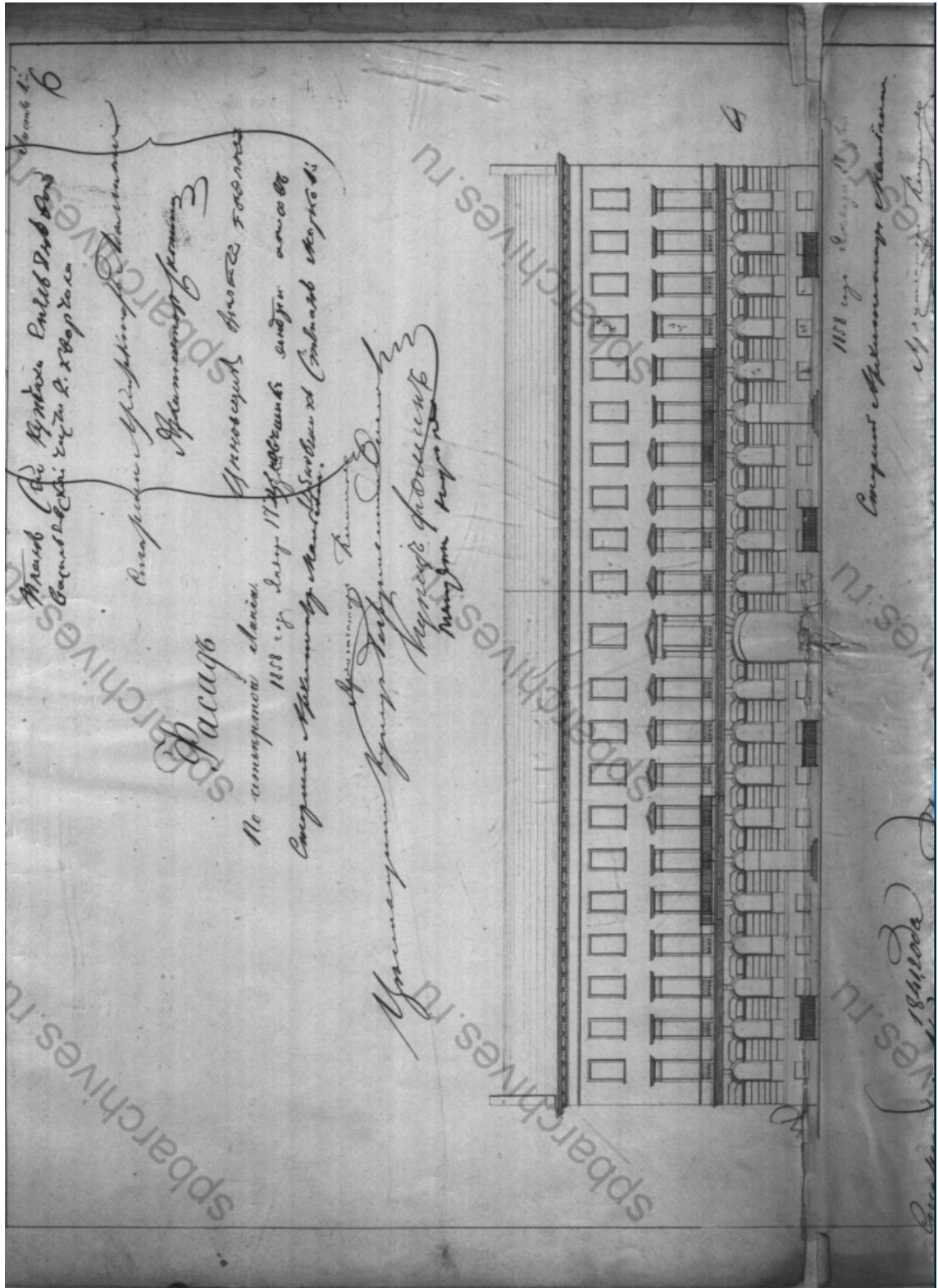
6. Генеральный план двора, принадлежащего вдове ювелира Гемилиана, в Васильевской части 2-го квартала № 21. 1835 г. — ЦГИА СПб. Ф. 515. Оп. 4. Д. 2704.



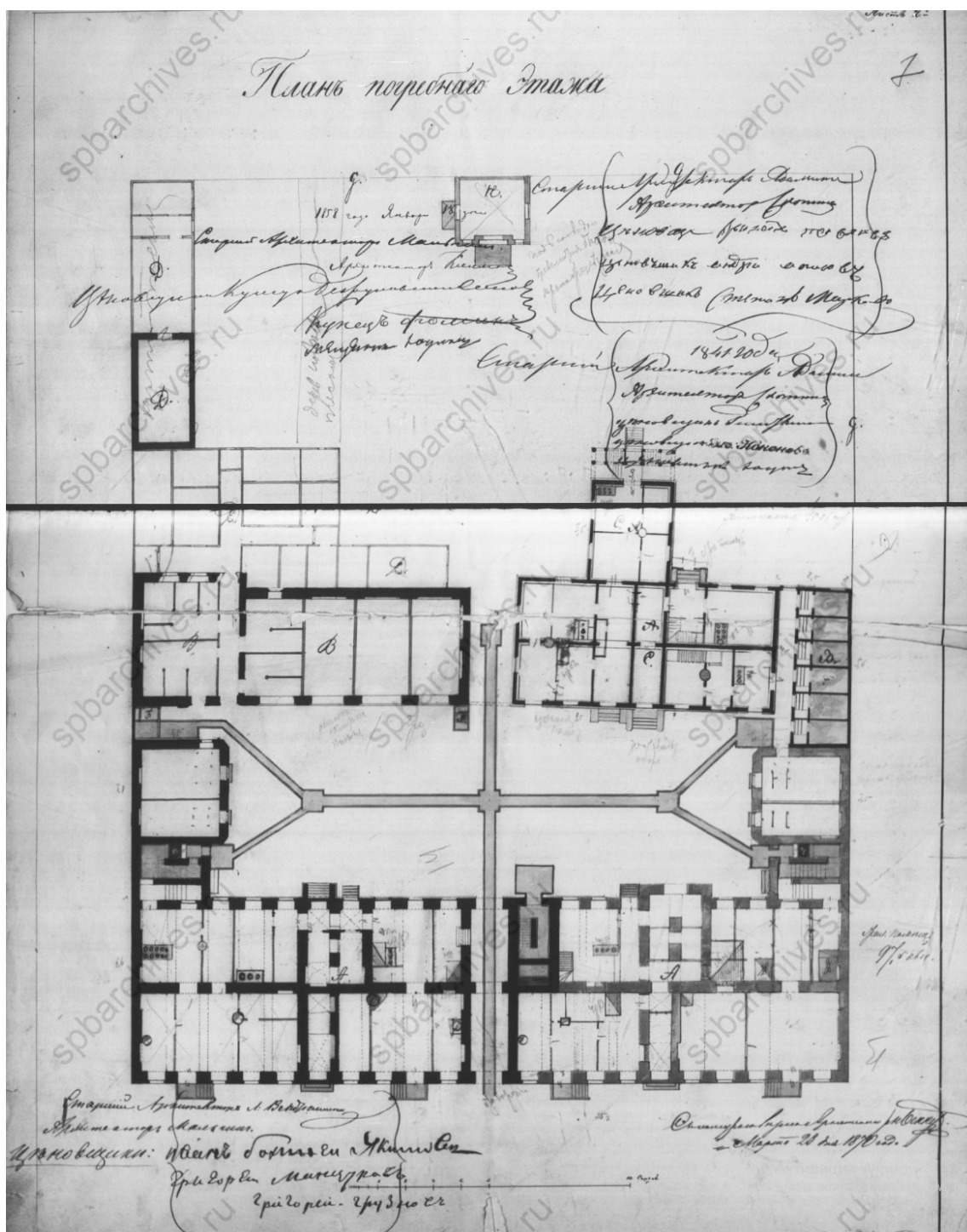
7. Фасад предполагаемого к постройке каменного флигеля под лит. В. Чертеж флигеля по оси сд. Фасад флигеля по оси аб. 1835 г.— ЦГИА СПб. Ф. 515. Оп. 4. Д. 2704.



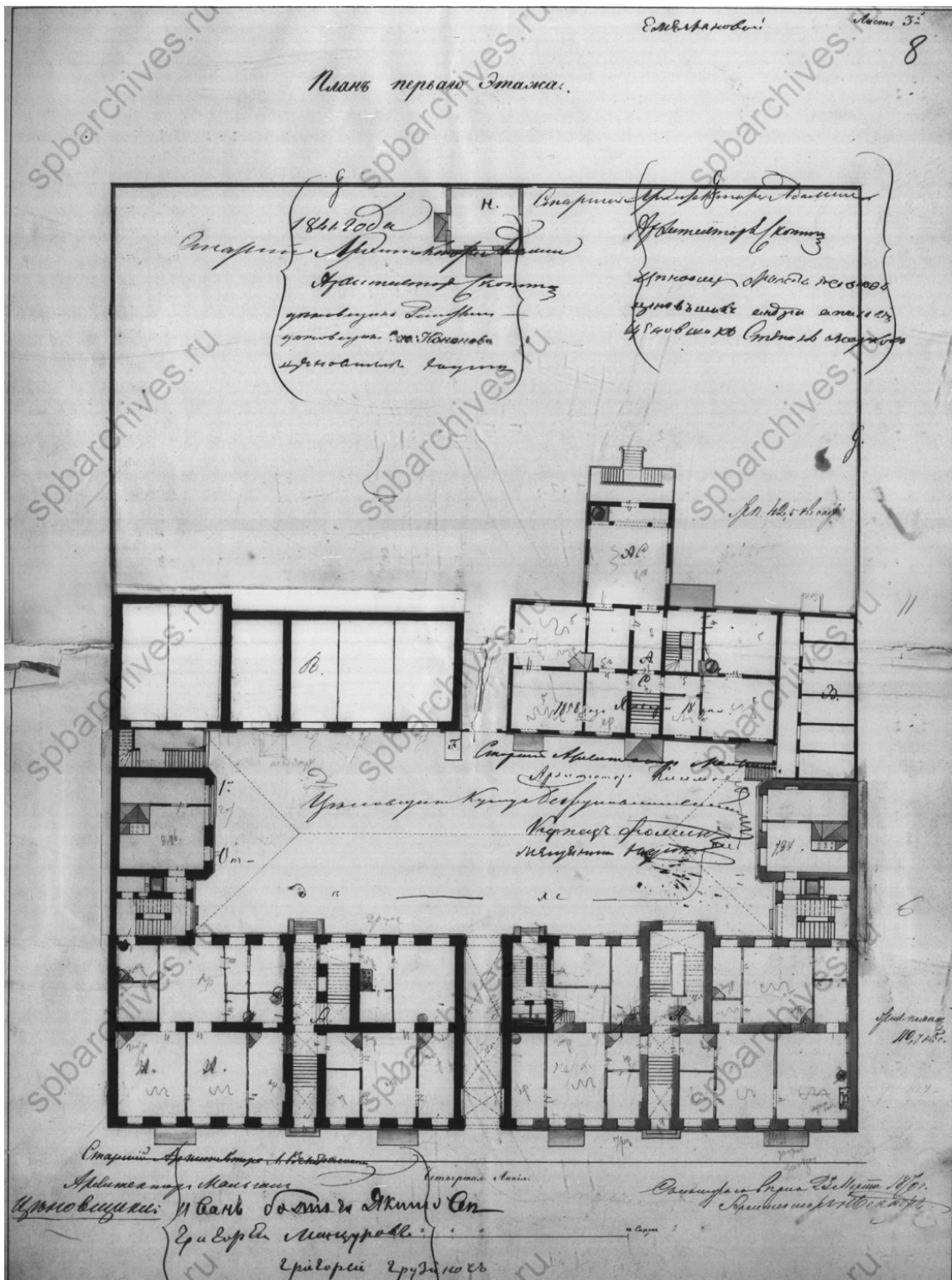
8. Разрезы каменных строений, предполагаемых к постройке. 1848 г. — ЦГИА СПб. Ф. 515. Оп. 4. Д. 2704.



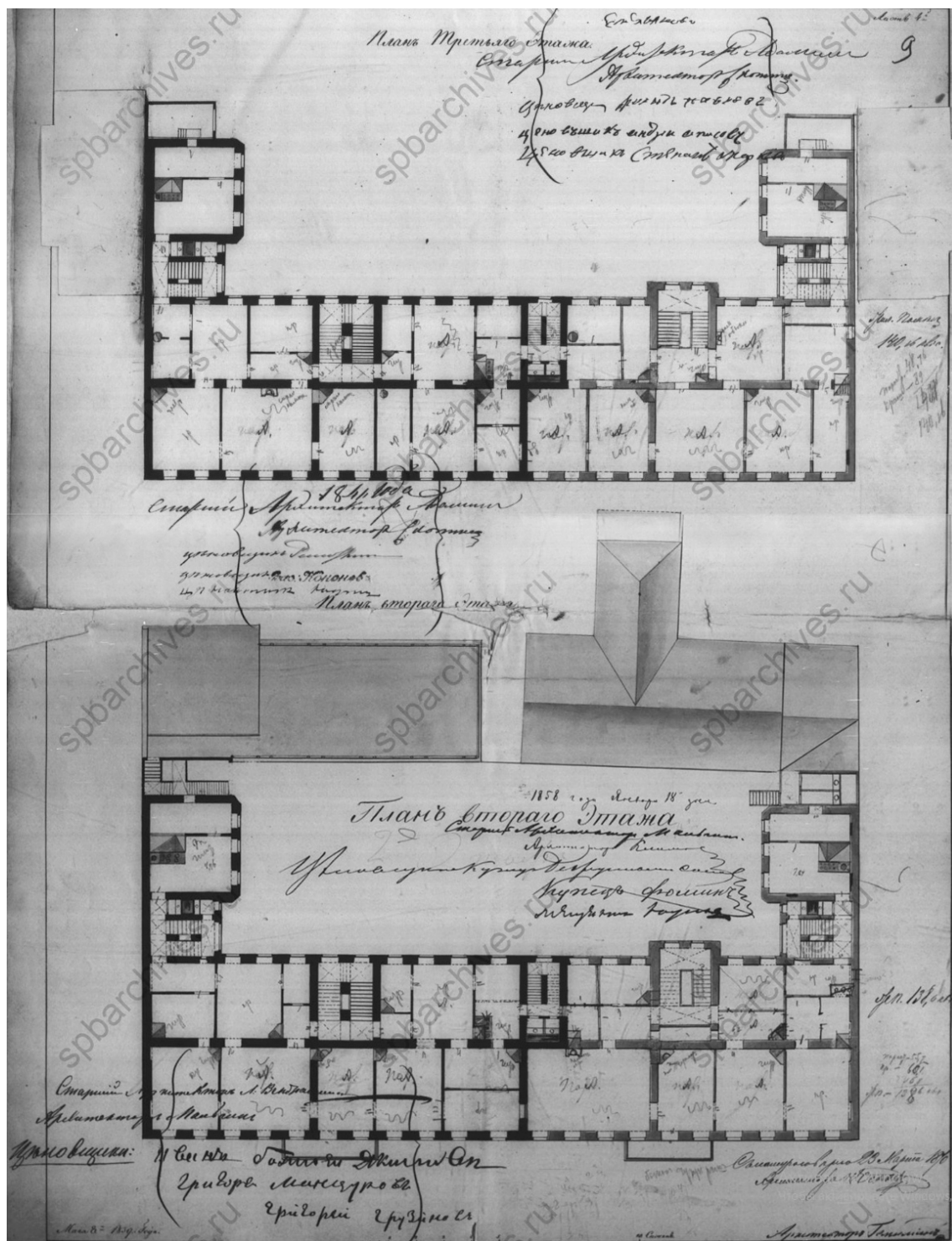
9. Фасад дома по 4-й линии В.О. 1858 г. — ЦГИА СПб. Ф. 515. Оп. 4.
Д. 2704.



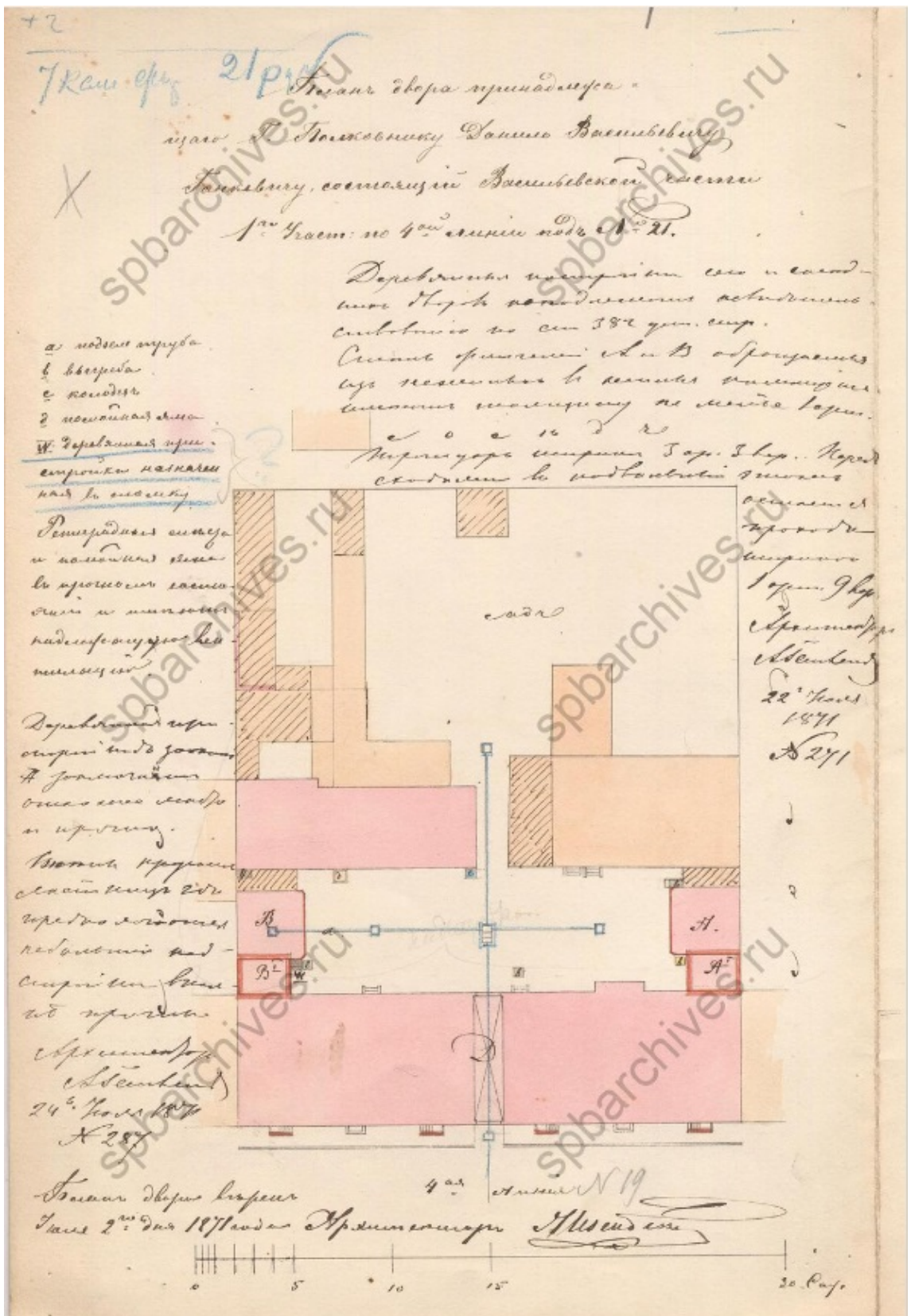
10. План погребного этажа. 1870 г. — ЦГИА СПб. Ф. 515. Оп. 4. Д. 2704.



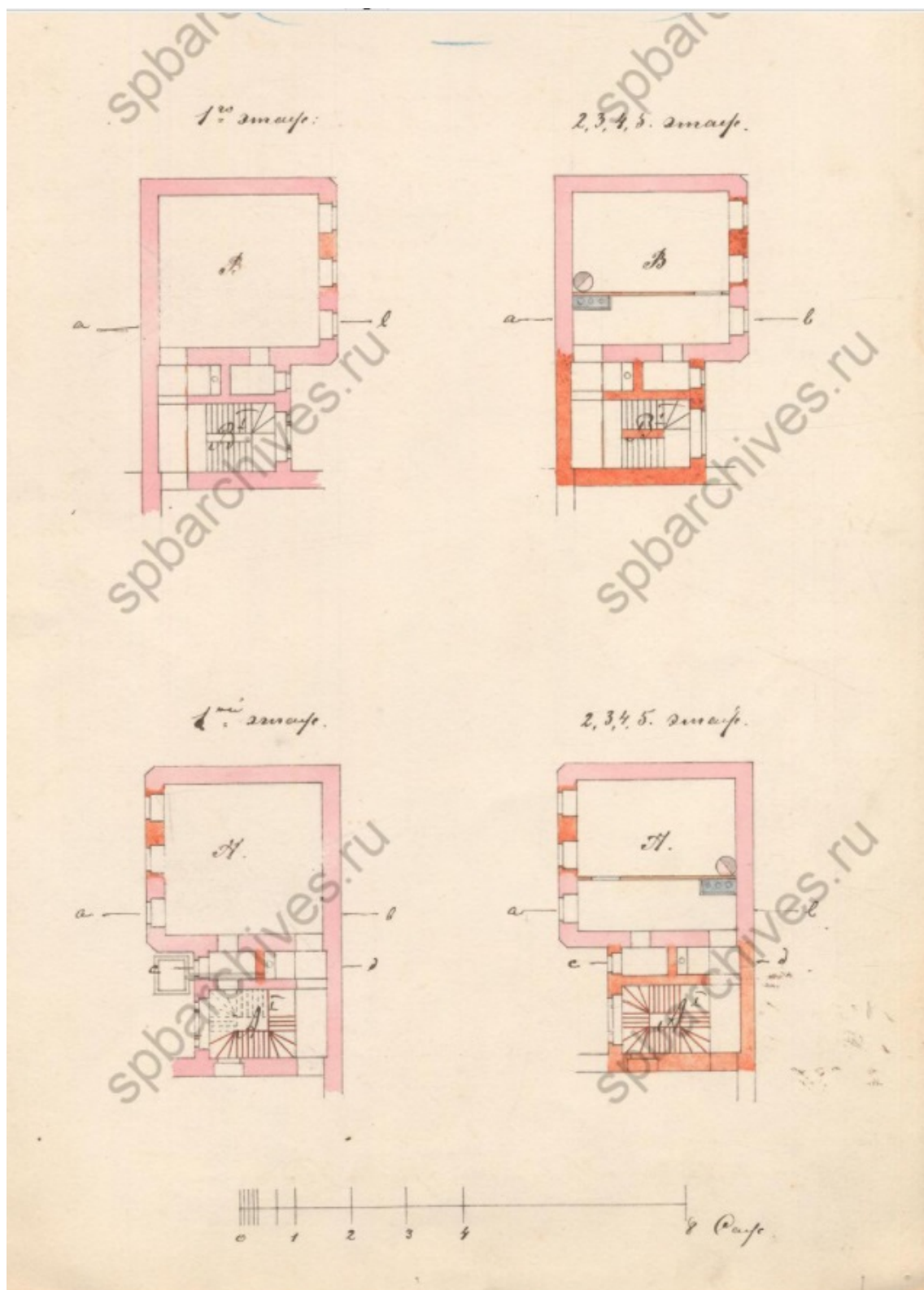
11. План 1-го этажа. 1870 г. — ЦГИА СПб. Ф. 515. Оп. 4. Д. 2704.



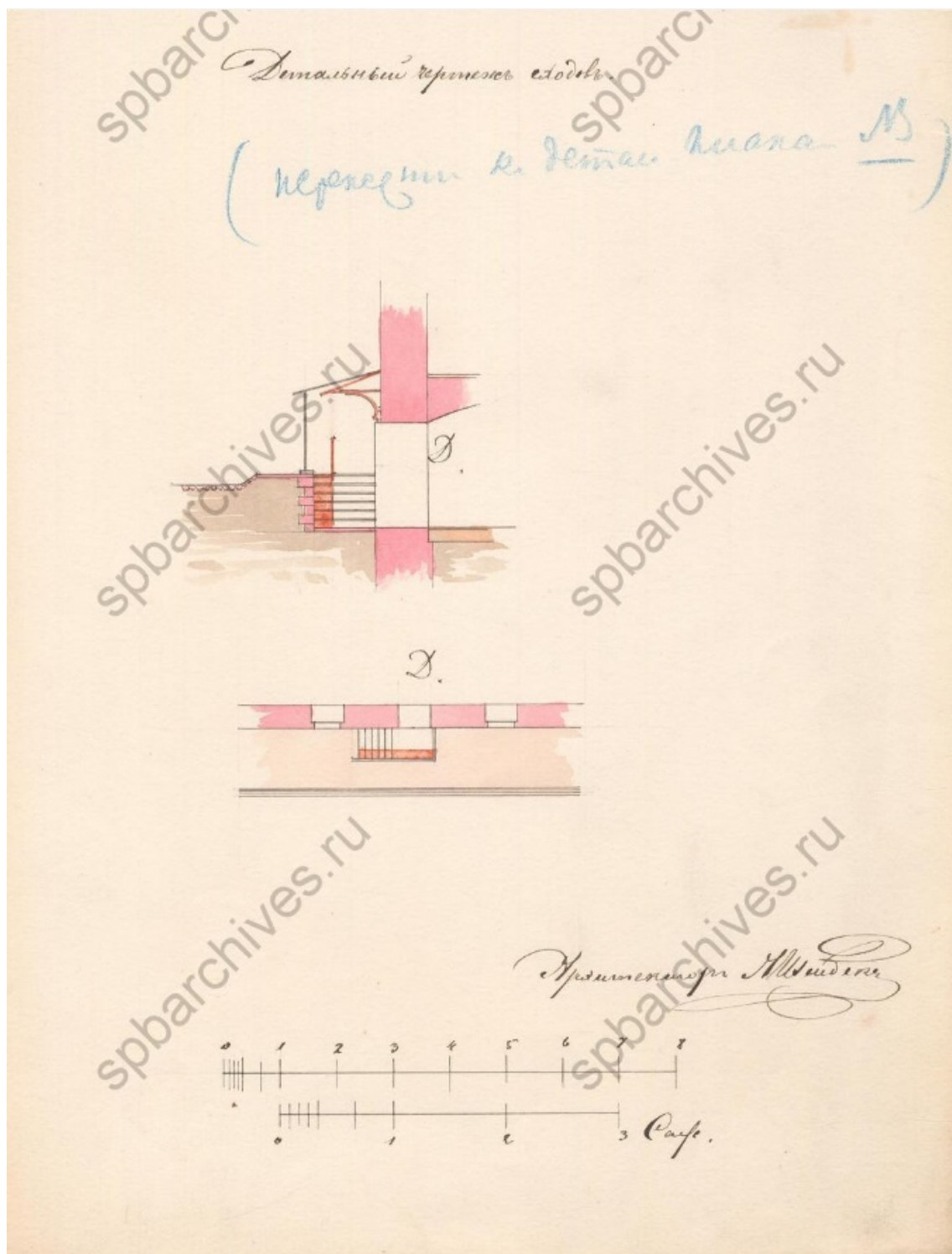
12. Планы 2-го и 3-го этажей. 1870 г. — ЦГИА СПб. Ф. 515. Оп. 4. Д. 2704.



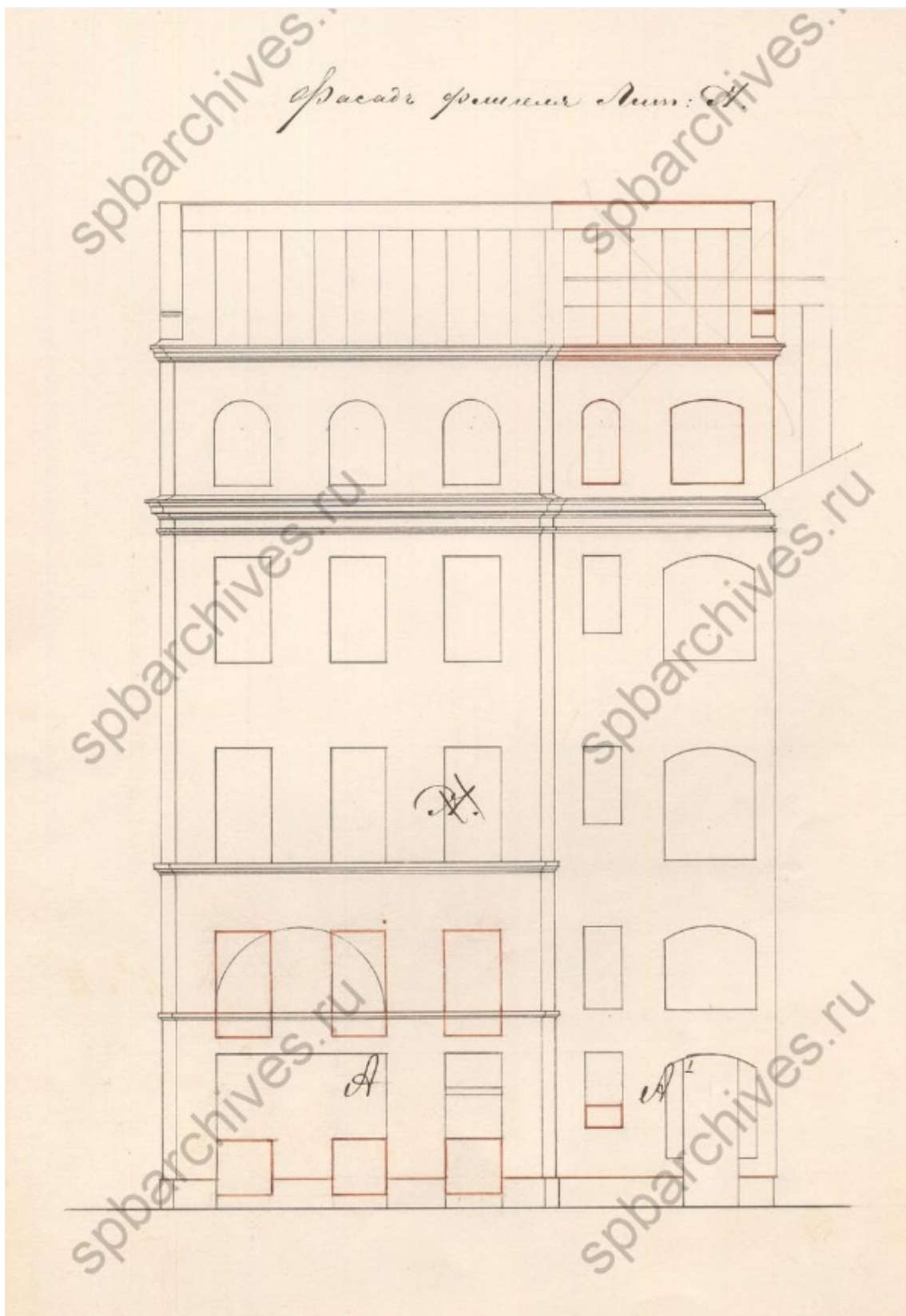
13. План двора, принадлежащего полковнику Д. В. Ганкевичу, в Васильевской части 1-го участка по 4-й линии под № 21. 1871 г. — ЦГИА СПб. Ф. 513. Оп. 102. Д. 1548.



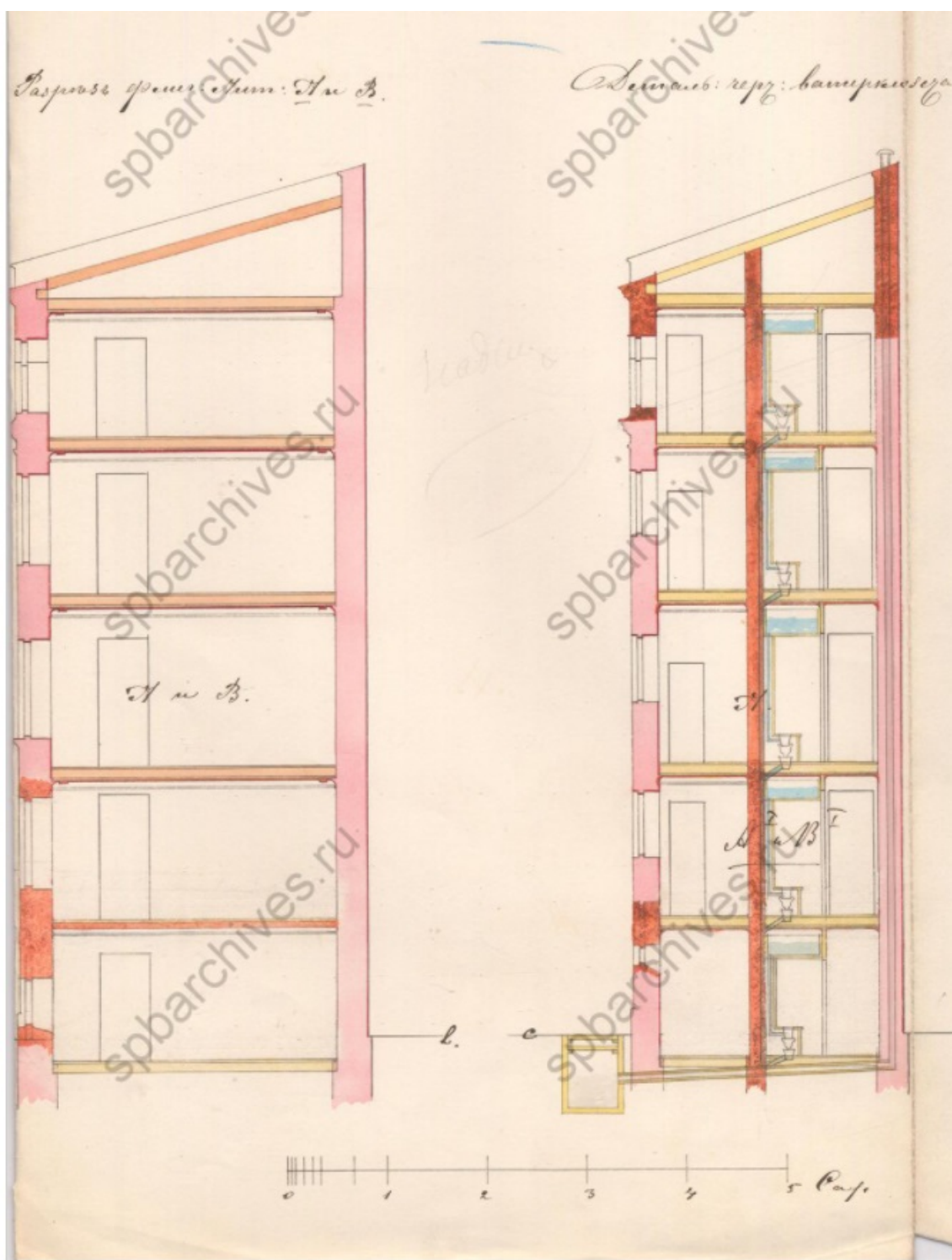
14. Планы 1-5 этажей дворовых флигелей под лит. А и В. — ЦГИА СПб. Ф. 513. Оп. 102. Д. 1548.



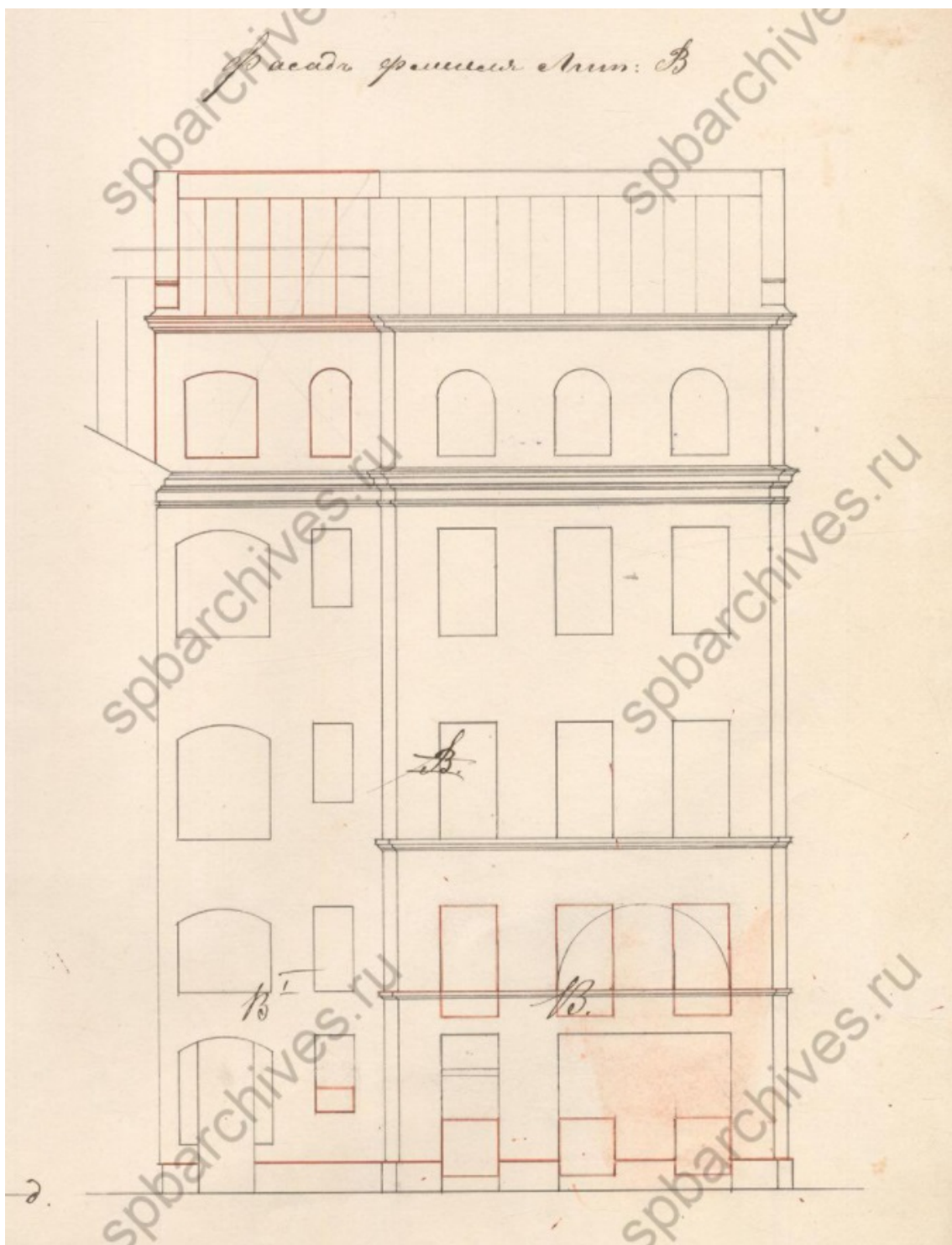
15. Детальные чертежи сходов под лит. Д. — ЦГИА СПб. Ф. 513. Оп. 102.
 Д. 1548.



16. Фасад флигеля под лит. А с предполагаемыми изменениями. —
ЦГИА СПб. Ф. 513. Оп. 102. Д. 1548.



17. Разрез флигелей под лит. А и В. Детальный чертеж ватерклозета. — ЦГИА СПб. Ф. 513. Оп. 102. Д. 1548.



18. Фасад флигеля под лит. В с предполагаемыми изменениями. —
ЦГИА СПб. Ф. 513. Оп. 102. Д. 1548.



19. Заседание членов евангелическо-лютеранской генеральной консистории (В.О., 4 линия, 19). Начало 1910-х гг. Автор съёмки: К.К. Булла. — ЦГАКФФД СПб. Шифр: Е 12388.



20. Общий вид фасада дома №19 на 4-й линии Васильевского острова. 1960 г.
— ЦГАКФФД СПб. Шифр: Гр 74567.

Приложение № 2 к Акту по результатам государственной историко-культурной экспертизы проектной документации на проведение работ по сохранению выявленного объекта культурного наследия «Дом Гемелиан», расположенного по адресу: Санкт-Петербург, 4-я линия Васильевского острова., дом 19, литера А (4-я линия В.О., 19, лит.А): «Проект приспособления для современного использования выявленного объекта культурного наследия «Дом Гемелиан», расположенного по адресу: Санкт-Петербург, 4-я линия В.О., дом 19, литера А, в части приспособления квартиры №22 для современного использования (перепланировка и переустройство)» (шифр № ТМ 90/10-2021), разработанной ООО «Студия ТМ» в 2021 г.

Фотофиксация современного состояния от 17.09.2021 г.


Фотофиксация выявленного объекта культурного наследия «Дом Гемелиан»

Фотофиксация выполнена Глинской Н.Б.

Аннотация

- Фото 1. Общий вид выявленного объекта культурного наследия «Дом Гемелиан»;
- Фото 2. Фрагмент лицевого фасада выявленного объекта культурного наследия «Дом Гемелиан»
- Фото 3. Фрагмент лицевого фасада выявленного объекта культурного наследия «Дом Гемелиан», воротный проезд
- Фото 4. Фрагмент дворового фасада выявленного объекта культурного наследия «Дом Гемелиан»
- Фото 5. Фрагмент дворового фасада выявленного объекта культурного наследия «Дом Гемелиан»
- Фото 6. Фрагмент дворового фасада выявленного объекта культурного наследия «Дом Гемелиан»
- Фото 7. Фрагмент дворового фасада выявленного объекта культурного наследия «Дом Гемелиан»
- Фото 8. Входное дверное заполнение квартиры №22, вид со стороны лестничной клетки
- Фото 9. Интерьер кв.№22, ч.п.№1
- Фото 10. Интерьер кв.№22, ч.п.№3
- Фото 11. Интерьер кв.№22, ч.п.№2
- Фото 12. Интерьер кв.№22, ч.п.№7
- Фото 13. Интерьер кв.№22, ч.п.№7
- Фото 14. Интерьер кв.№22, ч.п.№6
- Фото 15. Интерьер кв.№22, ч.п.№6
- Фото 16. Интерьер кв.№22, ч.п.№5
- Фото 17. Интерьер кв.№22, ч.п.№5
- Фото 18. Интерьер кв.№22, ч.п.№4
- Фото 19. Интерьер кв.№22, ч.п.№4
- Фото 20. Интерьер кв.№22, ч.п.№3, вид на ч.п.5
- Фото 21. Интерьер кв.№22, ч.п.№1

Условные обозначения:

-  - Место и направление фотофиксации
1 - Номер фотографии

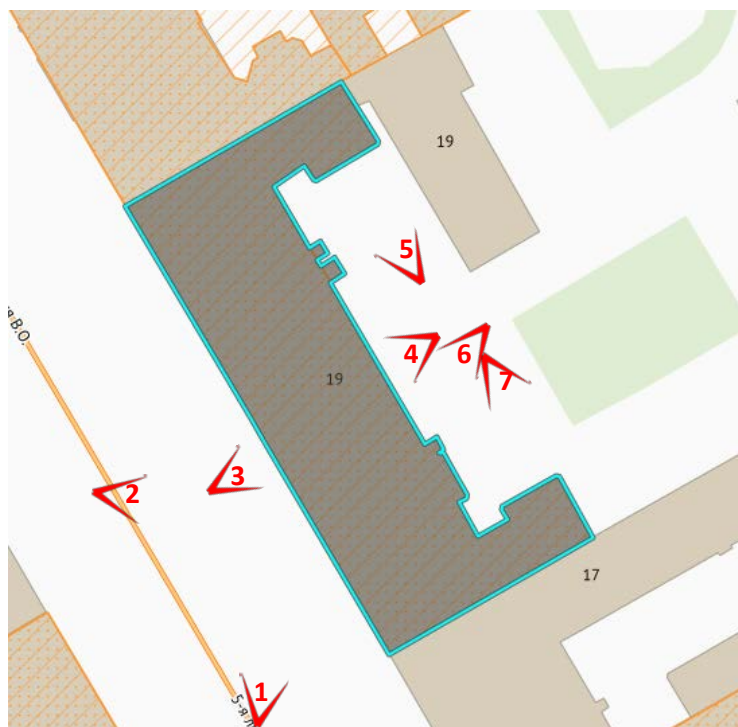


Рисунок 1. Схема фотофиксации на плане здания

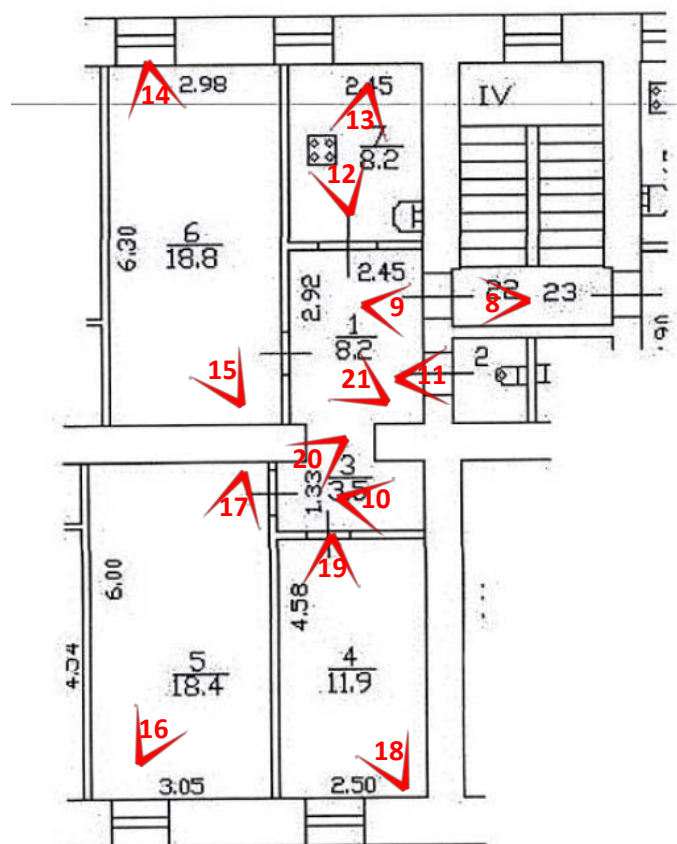


Рисунок 2. Схема фотофиксации на плане квартиры



Фото 1. Общий вид выявленного объекта культурного наследия «Дом Гемилиан»



Фото 2. Фрагмент лицевого фасада выявленного объекта культурного наследия «Дом Гемилиан»



Фото 3. Фрагмент лицевого фасада выявленного объекта культурного наследия «Дом Гемилиан», воротный проезд



Фото 4. Фрагмент дворового фасада выявленного объекта культурного наследия «Дом Гемилиан»



Фото 5. Фрагмент дворового фасада выявленного объекта культурного наследия «Дом Гемилиан»



Фото 6. Фрагмент дворового фасада выявленного объекта культурного наследия «Дом Гемилиан»



Фото 7. Фрагмент дворового фасада выявленного объекта культурного наследия «Дом Гемпиан»



Фото 8. Входное дверное заполнение квартиры №22, вид со стороны лестничной клетки



Фото 9. Интерьер кв.№22, ч.п.№1



Фото 10. Интерьер кв.№22, ч.п.№3



Фото 11. Интерьер кв.№22, ч.п.№2



Фото 12. Интерьер кв.№22, ч.п.№7



Фото 13. Интерьер кв.№22, ч.п.№7



Фото 14. Интерьер кв.№22, ч.п.№6



Фото 15. Интерьер кв.№22, ч.п.№6



Фото 16. Интерьер кв.№22, ч.п.№5



Фото 17. Интерьер кв.№22, ч.п.№5



Фото 18. Интерьер кв.№22, ч.п.№4



Фото 19. Интерьер кв.№22, ч.п.№4



Фото 20. Интерьер кв.№22, ч.п.№3, вид на ч.п.5



Фото 21. Интерьер кв.№22, ч.п.№1

Приложение № 3 к Акту по результатам государственной историко-культурной экспертизы проектной документации на проведение работ по сохранению выявленного объекта культурного наследия «Дом Гемелиан», расположенного по адресу: Санкт-Петербург, 4-я линия Васильевского острова., дом 19, литера А (4-я линия В.О., 19, лит.А): «Проект приспособления для современного использования выявленного объекта культурного наследия «Дом Гемелиан», расположенного по адресу: Санкт-Петербург, 4-я линия В.О., дом 19, литера А, в части приспособления квартиры №22 для современного использования (перепланировка и переустройство)» (шифр № ТМ 90/10-2021), разработанной ООО «Студия ТМ» в 2021 г.

Выкопировка из приказа КГИОП от 20.02.2001 г. №15 «Об утверждении Списка вновь выявленных объектов, представляющих историческую, научную, художественную и иную культурную ценность»

**Администрация Санкт-Петербурга
КОМИТЕТ ПО ГОСУДАРСТВЕННОМУ КОНТРОЛЮ,
ИСПОЛЬЗОВАНИЮ И ОХРАНЕ ПАМЯТНИКОВ ИСТОРИИ И КУЛЬТУРЫ**

ПРИКАЗ

от 20 февраля 2001 года № 15

Об утверждении Списка вновь выявленных объектов, представляющих историческую, научную, художественную или иную культурную ценность

Василеостровский административный район

№ п/п	Наименование объекта	Датировка	Авторы	Местонахождение	Техническое состояние	Заключение экспертизы
490	Дом Гемелиан	1835 год (надстроен)	автор не установлен	4-я линия В.О., 19, лит.А	среднее	-"

Приложение № 4 к Акту по результатам государственной историко-культурной экспертизы проектной документации на проведение работ по сохранению выявленного объекта культурного наследия «Дом Гемелиан», расположенного по адресу: Санкт-Петербург, 4-я линия Васильевского острова., дом 19, литера А (4-я линия В.О., 19, лит.А): «Проект приспособления для современного использования выявленного объекта культурного наследия «Дом Гемелиан», расположенного по адресу: Санкт-Петербург, 4-я линия В.О., дом 19, литера А, в части приспособления квартиры №22 для современного использования (перепланировка и переустройство)» (шифр № ТМ 90/10-2021), разработанной ООО «Студия ТМ» в 2021 г.

Копия распоряжения КГИОП от 19.06.2014 г. №10-327 «Об определении предмета охраны выявленного объекта культурного наследия «Дом Гемелиан»



ПРАВИТЕЛЬСТВО САНКТ-ПЕТЕРБУРГА
КОМИТЕТ ПО ГОСУДАРСТВЕННОМУ КОНТРОЛЮ, ИСПОЛЬЗОВАНИЮ
И ОХРАНЕ ПАМЯТНИКОВ ИСТОРИИ И КУЛЬТУРЫ

РАСПОРЯЖЕНИЕ

окуд

19 ИЮН 2014

№ 10-327

**Об определении предмета охраны
выявленного объекта культурного наследия
«Дом Гемилиан»**



1. Определить предмет охраны выявленного объекта культурного наследия, «Дом Гемилиан», расположенного по адресу: Санкт-Петербург, Василеостровский район, 4-я линия В.О., дом 19, литера А (4-я линия В.О., 19, лит.А), согласно приложению к настоящему распоряжению.
2. Начальнику отдела государственного учета объектов культурного наследия КГИОП обеспечить размещение настоящего распоряжения в электронной форме в локальной компьютерной сети КГИОП.
3. Контроль за выполнением распоряжения остается за заместителем председателя КГИОП - начальником управления государственного учета объектов культурного наследия КГИОП.

Заместитель председателя КГИОП -
начальник управления государственного учета
объектов культурного наследия

Г.Р. Аганова

Предмет охраны
выявленного объекта культурного наследия
«Дом Гемелиан»
г. Санкт-Петербург, Василеостровский район, 4-я линия В.О., дом 19, литера А
(4-я линия В.О., 19, лит.А)

№ пп	Виды предметов охраны	Элементы предметов охраны	Фотофиксация
1	2	3	4
1	Объемно-пространственное решение:	<p>габариты и конфигурация П-образного в плане здания состоящего из лицевого 5-ти этажного на подвале лицевого корпуса с ризалитом по дворовому фасаду и двух примыкающих к нему 4-х этажных дворовых флигелей;</p> <p>конфигурация (скатная) и габариты крыш, включая высоту конька;</p> <p>материал окрытия (кровельное железо);</p> <p>воротный проезд – местоположение, габариты, конфигурация;</p>	  

2	<p>Конструктивная система здания:</p>	<p>исторические конструкции:</p> <p>наружные и внутренние капитальные стены (кирпичные);</p> <p>исторические отметки плоских междуэтажных перекрытий;</p> <p>своды:</p> <p>коробовый свод с распалубками на подпружных арках в воротном проезде;</p> <p>лестницы:</p> <p>парадная лестница Л-1:</p> <p>средистенная до уровня 1-го этажа (один марш), на пилонах и ползучих арках, межэтажные площадки на крестовых сводах с подпружными арками - до уровня 3-го этажа, выше марши по косоурам;</p> <p>ступени и межэтажные площадки лещадной плиты (до уровня 3-го этажа);</p>	  
---	---------------------------------------	---	---



ограждение маршей – кованое
черного металла, рисунок (в
средней части
перекрещивающиеся стержни
прямоугольного сечения в местах
скрещивания розетки, вдоль
нижней тетивы орнамент из
окружностей, вдоль верхней
тетивы в виде трехлопастных
завершений (до уровня 3-го
этажа);

поручни – деревянные
профилированные (в том числе
пристенные);

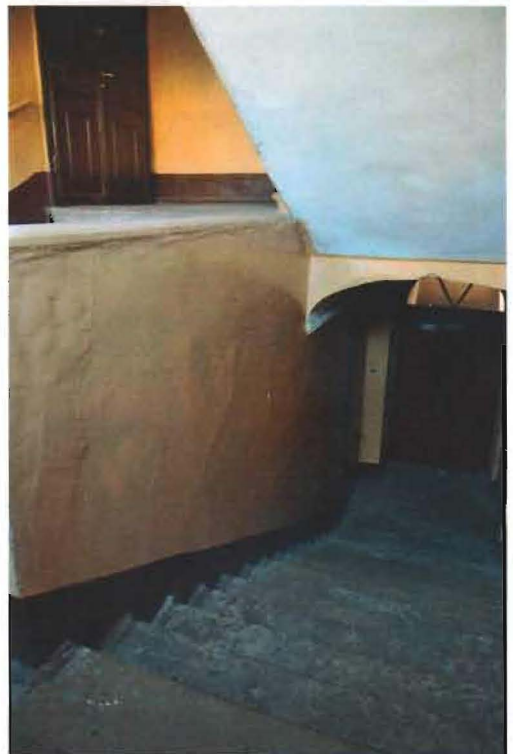
парадная лестница Л-2:

цилиндрический свод над
лестничным маршем в уровне 1-
го этажа;



коробовый свод с килевидным завершением и продольной тягой;

двухмаршевая лестница до уровня 2-го этажа средистенная, выше марши по косоурам, ступени и межэтажные площадки лещадной плиты;



межэтажные площадки на уплощенных цилиндрических сводах;



ограждение маршей – литое, черного металла, рисунок (вертикальные стержни круглого сечения с растительным орнаментом)*;

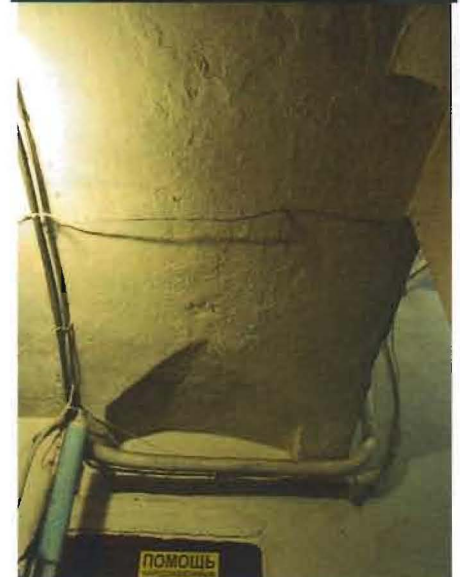
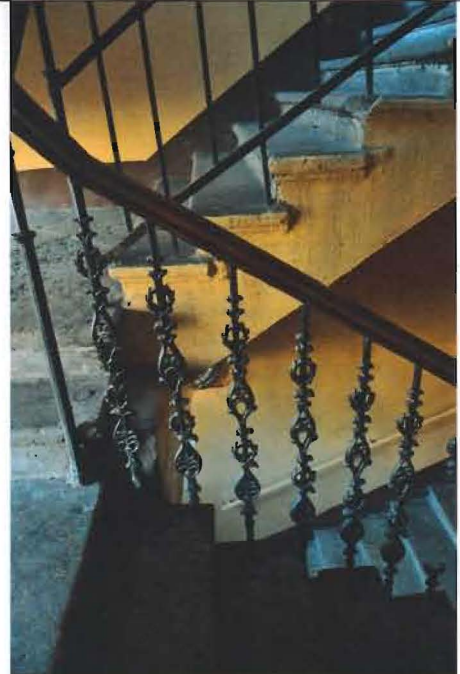
* сохранилось фрагментарно;

поручни – деревянные профилированные;

лестницы Л-3 и Л4 дворовых флигелей:

средистенные с забежными ступенями, межэтажные площадки на пологих цилиндрических сводах с распалубками; ступени и межэтажные площадки лещадной плиты;

пристенные деревянные поручни;



3	Объемно-планировочное решение:	историческое объемно-планировочное решение в габаритах капитальных стен.	
4	Архитектурно-художественное решение фасадов:	<p>архитектурно-художественное решение лицевого фасада в стиле позднего классицизма;</p> <p>лицевой фасад:</p> <p>материалы и характер отделки цоколя - известняк;</p> <p>материал и характер отделки фасада – гладкая и фактурная окрашенная штукатурка;</p> <p>воротный проем-местоположение, габариты, конфигурация – завершение в виде трехцентровой арки;</p> <p>оформление воротного проема – профилированный наличник, замковый камень с женским маскаронном;</p> <p>оформление фасада: линейный руст оштукатурен под шубу в уровне 1-го этажа;</p> <p>межэтажные профилированные карнизы: - с орнаментированной тягой (меандр) в уровне между 1-м и 2-м этажами; между 4-м и 5-м этажами; подоконный профилированный карниз с иониками, лепной пояс растительного орнамента;</p> <p>оконные проемы - местоположение, габариты и конфигурация (в том числе с полуциркульным завершением в уровне 1-го этажа); оконные заполнения – цвет (исторический), рисунок (шестичастный, четырехчастный с фрамугой веерной расстекловки (в уровне 1-го этажа), Т-образный);</p>	  

дверные проемы – местоположение, габариты, конфигурация;
 два балкона на металлических кронштейнах на три световые оси (по 5-6-7 и по 15-16-17 световым осям лицевого фасада) в уровне 2-го этажа;
 балконные дверные проемы – местоположение, габариты, конфигурация;
 дверные заполнения – цвет (исторический), двустворчатые, на 8 филенок, нижние филенки глухие);

оформление оконных проемов:

профилированные архивольты на импостах с замковыми камнями и женскими маскаронами в уровне 1-го этажа; подоконные прямоугольные ниши с отливными досками в уровне 1-го этажа;

в уровне 2-го этажа:

треугольные сандрики: на воллютообразных кронштейнах по 7-8-9-10-й, 12-13-14-15-й световым осям фасада; на капителях коринфского ордера по 11-й световой оси;

прямые сандрики на воллютообразных кронштейнах по 1-6-й, 16-21-й световым осям фасада; в поле сандриков лепной орнамент растительного характера с картушем в центре композиции;

профилированные наличники, ложные балюстрады в подоконных простенках;

в уровне 3-го этажа:

профилированные наличники, подоконные отливные доски на кронштейнах;


воллютообразные замковые камни с провисающими растительными гирляндами;

в уровне 4-го этажа:

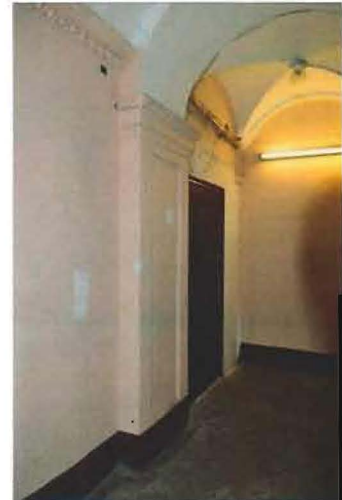
прямые сандрики с дентикулами на кронштейнах;

треугольные сандрики с дентикулами на кронштейнах по 6, 10, 11, 12, 16 световым осям фасада;



		<p>венчающий сложнопрофилированный значительного выноса карниз с иониками, порезкой, дентикулами, бусами;</p> <p>дворовые фасады:</p> <p>материалы и характер отделки цоколя - известняк;</p> <p>материал и характер отделки фасада – гладкая окрашенная штукатурка;</p> <p>межэтажный профилированный карниз – в уровне между 1-м и 2-м этажами, 3-м и 4-м этажами;</p> <p>оконные проемы – местоположение, габариты и конфигурация (в том числе с лучковым завершением в уровне 1-3-го этажей, щелевидные в уровне 1-3 – го этажей в объеме лестничной клетки флигелей, с полуциркульным завершением в уровне 4-го этажа флигелей); оконные заполнения – цвет (исторический), рисунок (шестичастный, Т-образный);</p> <p>профилированный подоконный карниз значительного выноса в уровне 4-го этажа (дворовые флигели); в завершении фасада венчающий профилированный карниз.</p>	  
5	<p>Декоративно-художественная отделка интерьеров:</p>	<p>парадная лестница Л-1:</p> <p>лепной карниз с листьями аканта, иониками, жемчужником и бусами - в вестибюле парадной лестницы;</p>	

лопатки с профилированными филенками, карнизом с листьями аканта и жемчужником – в арочном проеме;



парные каннелированные пилястры стилизованного ионического ордера – в вестибюле парадной лестницы, на межэтажных площадках лестницы – до уровня 3-го этажа;



дверные заполнения на площадках лестницы Л1 – материал (дерево), тип (двустворчатые, глухие), рисунок (каждая створка на две филенки), профилированные наличники;



лестница Л2 –парадная:

карниз с иониками;



дверное заполнение парадного
вестибюля лестницы Л-2:

материал (дерево), тип
(двустворчатое, каждая створка
на четыре глухих,
разноформатных филенки);

деревянные откосы оформлены
квадратными филенками;



дверные заполнения на
площадках лестницы Л-2 –
материал (дерево), тип
(двустворчатые, глухие), рисунок
(каждая створка на три
разноформатные филенки, в
центральные филенки вписаны
ромбы), профилированные
наличники;



профилированный карниз,
падуга, штукатурная
профилированная тяга по
периметру потолка лестничной
клетки Л-2.



Приложение № 5 к Акту по результатам государственной историко-культурной экспертизы проектной документации на проведение работ по сохранению выявленного объекта культурного наследия «Дом Гемелиан», расположенного по адресу: Санкт-Петербург, 4-я линия Васильевского острова., дом 19, литера А (4-я линия В.О., 19, лит.А): «Проект приспособления для современного использования выявленного объекта культурного наследия «Дом Гемелиан», расположенного по адресу: Санкт-Петербург, 4-я линия В.О., дом 19, литера А, в части приспособления квартиры №22 для современного использования (перепланировка и переустройство)» (шифр № ТМ 90/10-2021), разработанной ООО «Студия ТМ» в 2021 г.

Копия плана границ территории выявленного объекта культурного наследия «Дом Гемелиан» от 29.05.2002 г.

Заместитель председателя Комитета по государственному контролю, использованию и охране памятников истории и культуры - начальник управления государственного учета памятников



[Signature] Б. М. Кириков

М.П.

29 мая 2002

План границ территории выявленного объекта культурного наследия "Дом Гемелиан"

г. Санкт-Петербург, 4-я линия, 19, лит. А



масштаб 1:2000

УСЛОВНЫЕ ОБОЗНАЧЕНИЯ

- граница территории выявленного объекта культурного наследия
- выявленный объект культурного наследия

ПРАВИТЕЛЬСТВО САНКТ-ПЕТЕРБУРГА
КГИОП
ОГРН 1037843025527

Копия верна

Исполнитель: _____ / _____

Приложение № 8 к Акту по результатам государственной историко-культурной экспертизы проектной документации на проведение работ по сохранению выявленного объекта культурного наследия «Дом Гемелиан», расположенного по адресу: Санкт-Петербург, 4-я линия Васильевского острова., дом 19, литера А (4-я линия В.О., 19, лит.А): «Проект приспособления для современного использования выявленного объекта культурного наследия «Дом Гемелиан», расположенного по адресу: Санкт-Петербург, 4-я линия В.О., дом 19, литера А, в части приспособления квартиры №22 для современного использования (перепланировка и переустройство)» (шифр № ТМ 90/10-2021), разработанной ООО «Студия ТМ» в 2021 г.

Копия технического паспорта объекта недвижимости по состоянию на 1993 г. от 10.10.2021 г. Копии поэтажных планов здания от 10.10.2021 г., 10.11.2015 г.

Общество с ограниченной ответственностью "РЕКСАР ГРУПП"

Технический паспорт объекта недвижимости

Адрес: г. Санкт-Петербург, 4-я линия В.О., дом 19, литера А, квартира 22

I. Общие сведения о строении:

Год постройки: до 1917

Год последнего капитального ремонта: ---

Количество этажей: 5, кроме того: подвал, цокольный этаж

Фундамент: бутовый ленточный

Материал стен: кирпичные

Материал перекрытий: деревянные оштукатуренные, кирпичные своды

II. Характеристика квартиры:

Этаж: 4

Общая площадь: 70,8 кв.м.

Жилая площадь: 49,1 кв.м.

Кол-во жилых комнат: 3

Высота помещения: 3,03

Благоустройство квартиры:

отопление: централизованное

горячее водоснабжение: централизованное

водопровод: от городской центральной сети

канализация: сброс в городскую сеть

газоснабжение: есть

электроплита: нет

мусоропровод: ---

наличие в парадной: лифт

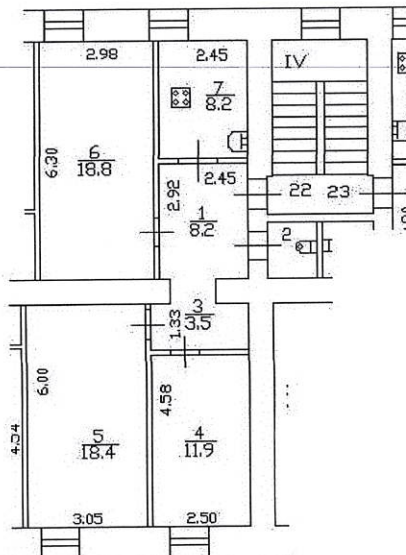
III. Экспликация к плану квартиры

№ п/п	№ по плану	Наименование части помещения	Общая площадь квартиры, кв. м	В том числе площадь, кв.м		Кроме того, площадь лоджий, балконов, веранд и террас	Примечание
				Жилая	Вспомогательная		
1	2	3	4	5	6	8	9
1	1	коридор	8.2		8.2		
2	2	туалет	1.8		1.8		
3	3	коридор	3.5		3.5		
4	4	комната	11.9	11.9			
5	5	комната	18.4	18.4			
6	6	комната	18.8	18.8			
7	7	кухня	8.2		8.2		
Итого			70.8	49.1	21.7		

IV. План квартиры

h= 3.03

4 этаж



Дополнительные сведения: Технические характеристики объекта недвижимости указаны по состоянию на 1993г.

Дата изготовления:

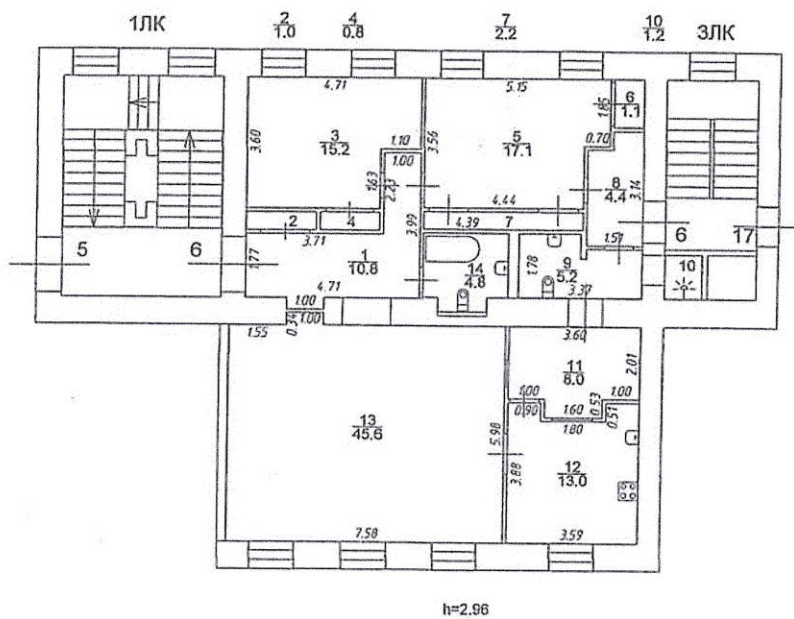
10 октября 2021 года

Генеральный директор
ООО «РЕКСАР ГРУПП»

Зорина Е.В.



План части 3 этажа



Общество с ограниченной ответственностью
"РЕКСАР ГРУПП"

Лист N 1	г.Санкт-Петербург 4-я линия В.О., дом 19, литера А, план части 3 этажа		Масштаб 1:200
Дата	Должность	Ф.И.О.	Подпись
10.10.2021	Генеральный директор	Зорина Е.В.	

Приложение № 9 к Акту по результатам государственной историко-культурной экспертизы проектной документации на проведение работ по сохранению выявленного объекта культурного наследия «Дом Гемелиан», расположенного по адресу: Санкт-Петербург, 4-я линия Васильевского острова., дом 19, литера А (4-я линия В.О., 19, лит.А): «Проект приспособления для современного использования выявленного объекта культурного наследия «Дом Гемелиан», расположенного по адресу: Санкт-Петербург, 4-я линия В.О., дом 19, литера А, в части приспособления квартиры №22 для современного использования (перепланировка и переустройство)» (шифр № ТМ 90/10-2021), разработанной ООО «Студия ТМ» в 2021 г.

Копия справки КГИОП о наличии (отсутствии) архитектурно-художественных элементов в квартире №22



ПРАВИТЕЛЬСТВО САНКТ-ПЕТЕРБУРГА
КОМИТЕТ ПО ГОСУДАРСТВЕННОМУ
КОНТРОЛЮ, ИСПОЛЬЗОВАНИЮ
И ОХРАНЕ ПАМЯТНИКОВ
ИСТОРИИ И КУЛЬТУРЫ
(КГИОП)

пл. Ломоносова, д. 1, Санкт-Петербург, 191023
Тел. (812) 315-43-03, (812) 571-64-31, Факс (812) 710-42-45
E-mail: kgiop@gov.spb.ru
<https://www.gov.spb.ru>, <http://kgiop.ru>

Трифоновой А.А.

anna.trifonova@inbox.ru

№

Рег. № 01-30-1277/21-0-0 от 28.06.2021

Рассмотрев Ваше обращение в отношении архитектурно-художественных элементов квартиры № 22 здания, расположенного по адресу: Санкт-Петербург, 4-я линия В.О., дом 19, литера А, сообщаем следующее.

Вышеуказанное здание является выявленным объектом культурного наследия «Дом Гемелиан».

КГИОП не располагает сведениями о наличии либо отсутствии в квартире № 22 вышеуказанного здания элементов архитектурно-художественной отделки и ценных элементов интерьеров.

Вместе с тем, вне зависимости от наличия (отсутствия) отделки помещений объекта культурного наследия, проведение работ по сохранению объектов культурного наследия (консервация, ремонт, реставрация, приспособление для современного использования) осуществляется по согласованию с КГИОП в порядке, установленном статьей 45 Федерального закона от 25.06.2002 № 73-ФЗ «Об объектах культурного наследия (памятниках истории и культуры) народов Российской Федерации» (далее – Федеральный закон).

Неисполнение соответствующих требований Федерального закона является основанием для привлечения к административной и (или) уголовной ответственности в силу статей 7.13 – 7.14.1 Кодекса Российской Федерации об административных правонарушениях, статей 243, 243.1 Уголовного кодекса Российской Федерации.

**Начальник отдела государственного реестра
объектов культурного наследия**

Д.С. Брыков

Вейгандт О.А.
710-47-42