

Акт

по результатам государственной историко-культурной экспертизы проектной документации на проведение работ по сохранению выявленного объекта культурного наследия «Дом М.Н. и Е.В. Беляевых», (Санкт-Петербург, Лермонтовский пр., д. 50, лит. А): «Проектная документация. Ремонт, приспособление для современного использования в части перепланировки помещения 4-Н, замене оконных и дверных заполнений, установкой пожарной сигнализации и кондиционирования, по адресу: г. Санкт-Петербург, Лермонтовский проспект, дом 50, литера А» (Шифр: 45-П/22), выполненной ООО «ЛенСтройПроект» в 2022 г.

Настоящая государственная историко-культурная экспертиза проведена экспертной комиссией в составе, Симкина С.А., Зайцева Д.А., Дубинин И.В. (Приложение №10 Протоколы заседаний экспертной комиссии) на основании договоров №№ ГИКЭ/01, ГИКЭ/02, ГИКЭ/03. от 11.04.2022 года на проведение государственной историко-культурной экспертизы (Приложение № 9).

1. Дата начала и дата окончания проведения экспертизы

Настоящая государственная историко-культурная экспертиза проведена в период в период с «11» апреля 2022 года по «26» апреля 2022 года;

2. Место проведения экспертизы: Санкт-Петербург

3. Заказчик экспертизы: ООО «ЛенСтройПроект»

Юридический адрес: 191119, г. Санкт-Петербург, ул. Константина Заслонова, дом 7, лит. А, пом. 18Н, комн. 1. ИНН 7813244310 / КПП 784001001

Генеральный директор Васильева Л.И.

4. Сведения об экспертах:

Государственная историко-культурная экспертиза проведена экспертной комиссией в следующем составе: председатель экспертной комиссии – **Симкина Слава Абрамовна**; ответственный секретарь экспертной комиссии – **Дубинин Иван Витальевич**; эксперт – **Зайцева Дарья Александровна**

ФИО	Симкина Слава Абрамовна
Образование	образование высшее (Ленинградский государственный университет им. Жданова 1976 г.)
Специальность	историк, искусствовед
Ученая степень (звание) (при наличии)	-
Стаж работы	41 лет
Место работы и должность	Государственный эксперт по проведению государственной историко-культурной экспертизы.
Реквизиты решения уполномоченного органа по аттестации экспертов на проведение	Аттестована в качестве государственного эксперта по проведению государственной историко-культурной экспертизы

экспертизы с указанием объектов экспертизы)	<p>следующего объекта (Приказ МК РФ от 17.09.2021 №1537):</p> <ul style="list-style-type: none"> - выявленные объекты культурного наследия в целях обоснования целесообразности включения данных объектов в реестр; - документы, обосновывающие включение объектов культурного наследия в реестр; - документы, обосновывающие исключение объектов культурного наследия из реестра; • документы, обосновывающие изменение категории историко-культурного значения объекта культурного наследия; - документы, обосновывающие отнесение объекта культурного наследия к историко-культурным заповедникам, особо ценным объектам культурного наследия народов Российской Федерации либо объектам всемирного культурного и природного наследия; - проектная документация на проведение работ по сохранению объектов культурного наследия.
ФИО	Зайцева Дарья Александровна
Образование	Высшее, Санкт-Петербургский Государственный Академический Институт Живописи, Скульптуры и Архитектуры им. И. Е. Репина. 1999 г.
Специальность	искусствовед
Ученая степень (звание) (при наличии)	-
Стаж работы	19 лет
Место работы и должность	ООО «Коневские Реставрационные Мастерские», искусствовед.
Реквизиты решения уполномоченного органа по аттестации экспертов на проведение экспертизы с указанием объектов экспертизы)	<p>Аттестована в качестве государственного эксперта по проведению государственной историко-культурной экспертизы следующих объектов (приказ МК РФ № 996 от 25.08.2020 г.):</p> <ul style="list-style-type: none"> - выявленные объекты культурного наследия в целях обоснования целесообразности включения данных объектов в реестр; - документы, обосновывающие изменение категории историко-культурного значения объекта культурного наследия; документы, обосновывающие отнесение объекта культурного наследия к историко-культурным заповедникам, особо ценным

	<p>объектам культурного наследия народов Российской Федерации, либо объектам всемирного культурного и природного наследия;</p> <p>- проектная документация на проведение работ по сохранению объектов культурного наследия.</p>
ФИО	Дубинин Иван Витальевич
Образование	Высшее, Уральская государственная архитектурно-художественная академия
Специальность	Архитектор
Ученая степень (звание) (при наличии)	-
Стаж работы	15 лет
Место работы и должность	ООО «НИВАД», генеральный директор
Реквизиты решения уполномоченного органа по аттестации экспертов на проведение экспертизы с указанием объектов экспертизы)	<p>Аттестованный эксперт по проведению государственной историко-культурной экспертизы (приказ МК РФ № 996 от 25.08.2020 г. и №142 от 04.02.2021 г.).</p> <p>Профиль экспертной деятельности (объекты экспертизы):</p> <ul style="list-style-type: none"> - выявленные объекты культурного наследия в целях обоснования целесообразности включения данных объектов в реестр - документы, обосновывающие включение объектов культурного наследия в реестр; - документы, обосновывающие отнесение объекта культурного наследия к историко-культурным заповедникам, особо ценным объектам культурного наследия народов Российской Федерации, либо объектам всемирного культурного и природного наследия; - документация или разделы документации, обосновывающие меры по обеспечению сохранности объекта культурного наследия, включенного в реестр, выявленного объекта культурного наследия, либо объекта, обладающего признаками объекта культурного наследия, при проведении земляных, мелиоративных, хозяйственных работ, указанных в статье 30 Федерального закона работ по

	<p>использованию лесов и иных работ в границах территории объекта культурного наследия либо на земельном участке, непосредственно связанном с земельным участком в границах территории объекта культурного наследия;</p> <ul style="list-style-type: none"> - проектная документация на проведение работ по сохранению объектов культурного наследия; - документы, обосновывающие исключение объектов культурного наследия из реестра; - документы, обосновывающие изменение категории историко-культурного значения объекта культурного наследия; - проекты зон охраны объекта культурного наследия; документация, обосновывающая границы защитной зоны объекта культурного наследия.
--	--

5. Информация о том, что в соответствии с законодательством Российской Федерации эксперты несут ответственность за достоверность сведений, изложенных в заключении:

Настоящая государственная историко-культурная экспертиза проведена в соответствии со статьями 28, 29, 30, 31, 32 Федерального закона от 25.06.2002 г. №73-ФЗ «Об объектах культурного наследия (памятниках истории и культуры) народов РФ» и Положением о государственной историко-культурной экспертизе, утвержденным Постановлением Правительства РФ от 15.07.2009 г. №569.

Эксперты предупреждены, что в соответствии с законодательством Российской Федерации несут ответственность за достоверность сведений, изложенных в акте государственной историко-культурной экспертизы.

6. Цели и объекты экспертизы

6.1. Цели проведения государственной историко-культурной экспертизы:

Определение соответствия проектной документации на проведение работ по сохранению выявленного объекта культурного наследия «Дом М.Н. и Е.В. Беляевых», (Санкт-Петербург, Лермонтовский пр., д. 50, лит. А): «Проектная документация. Ремонт, приспособление для современного использования в части перепланировки помещения 4-Н, замене оконных и дверных заполнений, установкой пожарной сигнализации и кондиционирования, по адресу: г. Санкт-Петербург, Лермонтовский проспект, дом 50, литера А» (Шифр: 45-П/22), выполненной ООО «ЛенСтройПроект» в 2022 г. требованиям законодательства Российской Федерации в области государственной охраны объектов культурного наследия.

6.2. Объекты государственной историко-культурной экспертизы:

Проектная документация на проведение работ по сохранению выявленного объекта культурного наследия «Дом М.Н. и Е.В. Беляевых», (Санкт-Петербург, Лермонтовский пр., д. 50, лит. А): «Проектная документация. Ремонт, приспособление для современного использования в части перепланировки помещения 4-Н, замене оконных и дверных заполнений, установкой пожарной сигнализации и кондиционирования, по адресу: г. Санкт-Петербург, Лермонтовский проспект, дом 50, литера А» (Шифр: 45-П/22), выполненная ООО «ЛенСтройПроект» в 2022 г.

7. Перечень документов, представленных заявителем:

1. Проектная документация на проведение работ по сохранению выявленного объекта культурного наследия «Дом М.Н. и Е.В. Беляевых», (Санкт-Петербург, Лермонтовский пр., д. 50, лит. А): «Проектная документация. Ремонт, приспособление для современного использования в части перепланировки помещения 4-Н, замене оконных и дверных заполнений, установкой пожарной сигнализации и кондиционирования, по адресу: г. Санкт-Петербург, Лермонтовский проспект, дом 50, литера А» (Шифр: 45-П/22), выполненная ООО «ЛенСтройПроект» в 2022 г.

2. Копия плана границ территории выявленного объекта культурного наследия «Дом М.Н. и Е.В. Беляевых» г. Санкт-Петербург, Лермонтовский пр., 50, утвержденного КГИОП 10.04.2002 г. (Приложение № 3)

3. Копия распоряжения КГИОП от 03.06.2011 №10-250 «Об утверждении перечня предметов охраны выявленного объекта культурного наследия «Дом М.Н. и Е.В. Беляевых» (Приложение №4)

4. Копия Задания КГИОП от 09.03.2022 №01-21-195/22-0-1 на проведение работ по сохранению объекта культурного наследия, включенного в единый государственный реестр объектов культурного наследия (памятников истории и культуры) народов Российской Федерации, или выявленного объекта культурного наследия (ремонт, приспособление для современного использования в части перепланировки помещения 4-Н, замене оконных и дверных заполнений, установка пожарной сигнализации и кондиционирования). (Приложение №6)

5. Копия выписки из ЕГРН от 01.03.2022 на помещение по адресу: Санкт-Петербург, Лермонтовский проспект, дом 50, литера А, помещение 4-Н (Приложение №7)

6. ГУП «ГУИОН» ПИБ Адмиралтейского района поэтажные планы второго этажа с ведомостью помещений по состоянию на 14.04.2008 (Приложение №8);

7. Письмо КГИОП №01-25-33972/21-0-1 от 27.12.2021 (Приложение №11)

8. Письмо КГИОП от №01-46-170/22-0-1 от 31.01.2022 (Приложение №11)

8. Сведения об обстоятельствах, повлиявших на процесс проведения и результаты экспертизы:

Обстоятельства, повлиявшие на процесс проведения и результат государственной историко-культурной экспертизы, отсутствуют.

9. Сведения о проведенных исследованиях с указанием примененных методов, объема и характера выполненных работ и их результатов:

В рамках государственной историко-культурной экспертизы экспертами были проведены следующие исследования:

– визуальное обследование объекта культурного наследия, выполнена фотофиксация объекта в необходимом объеме. Оформлен альбом фотофиксации со схемой и аннотациями. (Приложение №5);

– дополнительные архивно-библиографические исследования, необходимые для подтверждения обоснованности принятых проектных решений, по результатам которых составлен альбом исторической иконографии (Приложение №1) и краткая историческая справка (п.п.10.2);

– анализ документов, предоставленных заказчиком; документации выявленной при проведении экспертизы.

– анализ представленной заказчиком проектной документации с целью определения соответствия принятых проектных решений требованиям государственной охраны объектов культурного наследия.

По результатам проведенной экспертизы:

– обоснована возможность реализации рассматриваемых проектных решений с учетом сохранения предмета охраны.

10. Факты и сведения, выявленные и установленные в результате проведенных исследований:

10.1. Собственник или пользователь объекта:

Выявленный объект культурного наследия «Дом М.Н. и Е.В. Беляевых», (Санкт-Петербург, Лермонтовский пр., д. 50, лит. А) является многоквартирным жилым домом.

Согласно представленной выписке из ЕГРН (Приложение №7) правообладателем помещения 4-Н является Белоусов Николай Александрович.

10.2. Краткие исторические сведения (время возникновения, даты основных изменений объекта):

Рассматриваемое здание расположено в Адмиралтейском районе по Лермонтовскому проспекту. Дом 50. Схема застройки участка сложилась в XIX в.

В 1831 г. на исследуемом участке находилась деревянная застройка.

В 1857 г. доктор А.К. Гейкинг получил в наследство трехэтажный деревянный дом на каменном фундаменте, на втором этаже которого открыл лечебницу.

В 1862 г. участок с домом приобрел виртембергский подданный Х.И. Бюллер. К середине XIX в. деревянные постройки сменились каменными 2-3-этажными домами.

Во второй половине XIX в. лицевая застройка Ново-Петергофского пр. (совр. Лермонтовский) складывалась из доходных домов. В 1867 г. на исследуемом участке архитектором К.К. Циглером фон Шафгаузенем для Х.И. Бюллера был возведен каменный трехэтажный дом с оградой и трехэтажным флигелем во дворе и небольшой пристройкой, каменные одноэтажные службы по 10-й Роте (улица возникла в середине XVIII в., как улица для расположения 10-й роты Измайловского лейб-гвардии полка. С 1923 г. присвоено название 10-я Красноармейская улица в честь Красной армии).

В 1875 г. владение приобрела купеческая жена Л.В. Гаврилова, которая сдавала помещения в аренду. В это время в доме в шести комнатах размещался приют-ясли генеральши Милютиной. В 1890 г. при приюте была устроена домовая церковь.

С конца 1889 г. домом владел генерал-майор Н.М. Беляев и его супруга Е.Г. Беляева, а с 1901 г. их сын, штаб-капитан 23-й Артиллерийской бригады М.Н. Беляев и его супруга Е.В. Беляева.

В 1911-1913 гг. гражданский инженер Л.М. Харламов перестроил и расширил постройки, возвел шестиэтажный лицевой дом по 10-й Роте с такими же дворовыми флигелями, вместо ледника построил жилой трехэтажный лицевой дом, а также новый дворовый пятиэтажный флигель с мансардой и двухэтажной лицевой пристройкой. Жилые дома были снабжены лифтами и ванными комнатами с котлами.

В 1912 г. образован Лермонтовский проспект в результате объединения Б. Мастерской ул. и Ново-Петергофского пр. – назван в честь поэта М.Ю. Лермонтова.

В 1916 г. домовладение приобрел потомственный почетный гражданин, крупный петербургский домовладелец Ф.Л. Парфенов.

С 1901 по 1917 гг. в пяти комнатах первого этажа лицевого дома размещалось Варшавское Акционерное общество торговли и судоходства.

Капитальный ремонт здания проводился в 1950 г.

С 1965 г. по 1988 г. часть дома занимал Детский сад Ленинского района №11.

В 2001 г. здание включено КГИОП в перечень вновь выявленных объектов культурного наследия.

В настоящее время здание является многоквартирным жилым домом с нежилыми помещениями.

10.3. Сведения о ранее проведенных исследованиях и мероприятиях по учету объекта культурного наследия:

Исследуемый объект взят под государственную охрану на основании Приказа КГИОП от 20.02.2001 №15 «Об утверждении списка вновь выявленных объектов, представляющих историческую, научную, художественную или иную культурную ценность (Приложение №2).

Границы территории выявленного объекта культурного наследия «Дом М.Н. и Е.В. Беляевых» утверждены КГИОП 10.08.2002 г. (Приложение №3)

Перечень предметов охраны выявленного объекта культурного наследия «Дом М.Н. и Е.В. Беляевых» утвержден Распоряжением КГИОП №10-250 от 03.06.2011. (Приложение №4)

Паспорт объекта не составлялся.

Охранное обязательство не заключалось.

10.4. Описание объекта, современное состояние:

Рассматриваемое здание - шестиэтажное, с цокольным этажом практически под всем зданием. Здание по конструктивному решению – с продольными и поперечными несущими кирпичными стенами. Фундаменты – ленточные, бутовые на естественном основании. Стены выполнены из полнотелого глиняного кирпича на известково-песчаном растворе. Фасады оштукатурены, подвал – известковый камень. Лестницы – каменные ступени по металлическим косоурам. В плане здание имеет форму буквой «П». Лицевые фасады здания выполнены в приемах эклектики с элементами модерна.

Лицевые фасады по Лермонтовскому пр. и 11-ой Красноармейской ул. имеют ассиметричную композицию, подчеркнутую угловым эркером и срезанным углом. Лицевой фасад по 10-ой Красноармейской ул. имеет симметричную композицию с центральным аттиком.

Отделка лицевых фасадов – гладкая штукатурка и ленточный руст. Цоколь облицован известняком. Пластическую выразительность зданию придают аттики, эркеры и балконы с металлическим ограждением фигурного рисунка. Фасады богато декорированы сандриками, архивольтами, замковыми камнями, различным лепным декором в виде картушей, стилизованных пилястр, панно растительного орнамента. Оконные проемы прямоугольные и с полуциркульным завершением. Оконные заполнения поздние, местами не сохранившие историческую расстекловку.

Дворовые фасады гладко оштукатурены, цоколь облицован известняковой плитой.

Сохранилась отделка интерьеров парадной лестницы: потолки вестибюля и лестничных площадок оформлены профилированными тягами, а стены профилированными филенками. Фигурное металлическое ограждение лестничных маршей в виде волутообразных завитков с розетками. Полы покрыты двухцветной метлахской плиткой. В отдельных помещениях сохранились элементы исторической декоративно-художественной отделки: профилированные тяги, лепные розетки с растительным орнаментом, оформляющие потолок.

Проектируемое помещение располагается на втором этаже на две смежные стороны в юго-западной части здания. Окна обращены на Лермонтовский проспект и 11-ю Красноармейскую улицу. На момент приобретения объекта – помещение не эксплуатировалось. Ранее в помещении находился коммерческий детский сад.

В нежилое помещение 4-Н ведут 4 лестничные клетки и 6 дверей, объединенные с жилыми квартирами многоквартирного дома. Входные двери двустворчатые деревянные, частично заменены на новые металлические, с обшивкой деревом. Стены выполнены из красного кирпича и оштукатурены. Перегородки – деревянные, оштукатурены известковым раствором по дранке и оклеены обоями. Оконные блоки деревянные, частично заменены на новые металлопластиковые. Деревянные оконные рамы установлены в «2 нитки». Рамы разошлись, створки провисают, неплотный притвор. Перекрытия между этажами – металлические балки с заполнением из дерева и строительного мусора, местами пространство между балок залита железобетонная плита с последующей засыпкой строительным мусором. Существующая отделка стен и потолка окраска по штукатурному слою. В распоряжении об определении предмета охраны объекта – элементы предмета охраны в помещении 4-Н отсутствуют, визуальный осмотр так же подтверждает отсутствие ценных элементов отделки помещения.

11. Перечень документов и материалов, собранных и полученных при проведении экспертизы, а также использованной для нее специальной, технической и справочной литературы:

11.1. Перечень документов и материалов, собранных и полученных при проведении экспертизы:

- Выкопировка из приказа Комитета по государственному контролю, использованию и охране памятников истории и культуры Правительства Санкт-Петербурга от 20.02.2001 г. № 15 «Об утверждении списка вновь выявленных объектов, представляющих историческую, научную, художественную или иную культурную ценность» на 2-х листах (Приложение № 2).

11.2. Использованная для экспертизы специальная, техническая, справочная и иная литература, а также нормативные акты:

Нормативные акты:

- Федеральный закон от 25.06.2002 г. № 73-ФЗ «Об объектах культурного наследия (памятниках истории и культуры) народов Российской Федерации» (далее Федеральный закон от 25.06.2002 г. № 73-ФЗ);

- Постановление Правительства Российской Федерации от 15.07.2009 г. № 569 «Об утверждении Положения о государственной историко-культурной экспертизе»;

- Письмо Министерства культуры Российской Федерации от 16.10. 2015 г. №338-01-39-ГП «Методические рекомендации по разработке научно-проектной документации на проведение работ по сохранению объектов культурного наследия (памятников истории и культуры) народов Российской Федерации».

- ГОСТ Р 55528-2013 «Национальный стандарт Российской Федерации. Состав и содержание научно-проектной документации по сохранению объектов культурного наследия. Памятники истории и культуры. Общие требования»

- ГОСТ Р 55567-2013 «Национальный стандарт Российской Федерации. Порядок организации и ведения инженерно-технических исследований на объектах культурного наследия. Памятники истории и культуры. Общие требования»

Библиография:

1. Архитекторы-строители Санкт-Петербурга середины XIX - начала XX века. Под общ. ред. Б.М. Кирикова. – СПб., 1996 г.
2. Архитектура Санкт-Петербурга. Справочник-путеводитель. Исаченко ВГ. – СПб, 2004
3. Весь С.-Петербург (Весь Петроград). Адресная и справочная книга г. С.-Петербурга (Петротрада). СПб, 1899, 1907 гг.
4. Список абонентов ЛГГС: Телефоны учреждений, предприятий, организаций. 1988.
5. Лермонтовский проспект. А. Ф. Векслер, Т. Я. Крашенинникова – М, 2006 г.
6. Лермонтовский проспект / БА. Кусов Н. 1962. №16
7. Городские имена сегодня и вчера. Петербургская топонимика сост. С.В. Алексеева, А. Г. Владимирович, А. Д. Ерофеев и др. – 2-е изд., перераб. и доп. – СПб, 1997.
8. Путеводитель по С.-Петербургу. Изд. С.-Петербургского Городского Общественного Управления. – С.-Петербург, 1903
9. Путеводитель. Ленинград. – Л, 1986.
10. Почему так названы? КС. Горбачевич, Е.П. Хабло. О происхождении названий улиц, площадей, островов, рек и мостов Санкт-Петербурга. – 4-е изд., перераб. – СПб.,1996.
11. Историческая застройка Санкт-Петербурга. Перечень вновь выявленных объектов, представляющих историческую, культурную ценность. Справочник. Под редакцией Кирикова Б.М. – СПб, 2001.

12. Обоснования вывода экспертизы

12.1. Описание проектных решений, анализ представленной на экспертизу документации по сохранению объекта культурного наследия:

Представленная на экспертизу проектная документация на проведение работ по сохранению выявленного объекта культурного наследия «Дом М.Н. и Е.В. Беляевых», (Санкт-Петербург, Лермонтовский пр., д. 50, лит. А): «Проектная документация. Ремонт, приспособление для современного использования в части перепланировки помещения 4-Н, замене оконных и дверных заполнений, установкой пожарной сигнализации и кондиционирования, по адресу: г. Санкт-Петербург, Лермонтовский проспект, дом 50, литера А» (Шифр: 45-П/22), (далее: Проект), в составе:

Раздел 1. Предварительные работы

1.1. 45-П/22–ИРД. Часть 1. Исходно-разрешительная документация.

1.2. 45-П/22– ФФ. Часть 2. Фотофиксация.

Раздел 2. Комплексные научные исследования (КНИ)

2.1. 45-П/22–ОЧ. Часть 1. Историко-архивные и библиографические исследования

2.2. 45-П/22–ТО. Часть 2. Историко-архитектурные натурные исследования.

Раздел 3. Проект реставрации и приспособления

- 3.1. 45-П/22–ПЗ. Часть 1. Пояснительная записка.
- 3.2. 45-П/22–АС. Часть 2. Архитектурно-строительные решения.
- 3.3. 45-П/22–ВК. Часть 3. Водопровод и канализация
- 3.4. 45-П/22–ОВ. Часть 4 Отопление и вентиляция.
- 3.5. 45-П/22–ЭС. Часть 5. Электрические сети.
- 3.6. 45-П/22–СС. Часть 6. Пожарная сигнализация.

разработана ООО «ЛенСтройПроект» в 2022 г. на основании задания КГИОП от 09.03.2022 №01-21-195/22-0-1 (Приложение №6).

ООО «ЛенСтройПроект» имеет лицензию Министерства культуры РФ на осуществление деятельности по сохранению объектов культурного наследия (памятников истории и культуры) народов РФ от 10 июня 2016 г. № МКРФ 03541 (переоформлена на основании приказов №1692 от 1.10.2018 г. и №1042 от 31.08.2020 г.)

Предмет охраны выявленного объекта культурного наследия «Дом М.Н. и Е.В. Беляевых» включает в себя:

- объемно-пространственное решение;
- конструктивную систему здания;
- объемно-планировочное решение в габаритах капитальных стен;
- архитектурно-художественное решение фасадов;
- декоративно-художественная отделка интерьеров

Проектные решения были проанализированы на предмет влияния их на утвержденный перечень предмета охраны объекта культурного наследия.

Проектом предусмотрено проведение работ по приспособлению объекта для современного использования в части перепланировки нежилого помещения 4-Н.

Проект содержит необходимые исходно-разрешительные документы, включая лицензию проектной организации, выписку из ЕГРН на помещение 4-Н, поэтажные планы, учетную документацию по объекту культурного наследия, задание КГИОП, акты проверки дымоходов и вентканалов (1.1. 45-П/22–ИРД. Часть 1. Исходно-разрешительная документация).

Акт определения влияния видов работ на конструктивные и другие характеристики надежности и безопасности объекта культурного наследия составлен по утвержденной форме, содержит необходимые данные о состоянии объекта перед проектированием, состав предполагаемых работ и заключение о том, что данные работы не оказывают влияние на конструктивные и другие характеристики надежности и безопасности объекта (1.1. 45-П/22–ИРД. Часть 1. Исходно-разрешительная документация).

Специалистами ООО «ЛенСтройПроект» в 2022 г было проведено визуальное обследование фасадов объекта и интерьера помещения 4-Н (1.2. 45-П/22– ФФ. Часть 2. Фотофиксация).

В томе комплексных научных исследований приведена краткая историческая справка и иконография по объекту, а также обмерные чертежи, разрезы и обмеры оконных и дверных заполнений помещения 4-Н (2.1. 45-П/22–ОЧ. Часть 1. Историко-архивные и библиографические исследования).

Специалистами ООО «ЛенСтройПроект» в 2022 г. выполнено инженерно-техническое обследование несущих и ограждающих конструкций части исследуемого объекта в границах помещения 3-Н (2.2. 45-П/22–ТО. Часть 2. Историко-архитектурные натурные исследования). На основании результатов технического обследования строительные конструкции границах в границах помещения 4-Н в уровне 2-го этажа здания (объекта культурного наследия «Дом М.Н. и Е.В. Беляевых»), планируемого к приспособлению планировки помещения повреждений и дефектов строительных

конструкций, которые бы влияли на несущую способность при проведении работ по приспособлению, не выявлено.

В графической части тома представлены планы здания с картой и ведомостью дефектов в границах помещения 4-Н.

Раздел 2 Проекта выполнен в необходимом объеме для принятия проектных решений.

Экспертируемым Проектом предусмотрено приспособление для современного использования выявленного объекта культурного наследия «Дом М.Н. и Е.В. Беляевых» в части помещения 4-Н с выполнением следующих работ (3.1. 45-П/22–ПЗ. Часть 1. Пояснительная записка):

- разбор межкомнатных деревянных перегородок с последующим вывозом строительного мусора. Согласно акту определения влияния видов работ, на конструктивные и другие характеристики надежности и безопасности объекта культурного наследия данные проектные решения не оказывают влияния на выявленный объект культурного наследия «Дом М.Н. и Е.В. Беляевых». Предметом охраны объекта являются капитальные кирпичные стены, демонтаж поздних перегородок не оказывает влияние на предмет охраны здания. Объемно-планировочное решение охраняется только в габаритах капитальных стен.

- снятие бухтящей штукатурки со стен и потолков с последующим вывозом строительного мусора. В помещении 4-н отсутствуют элементы ценной отделки. Штукатурка поздняя.

- ручной разбор деревянного пола и вывоз строительного мусора. В помещении 4-н отсутствуют элементы ценной отделки. Покрытие пола не является элементом предмета охраны.

- устранение механических дефектов металлических балок перекрытий. Данное решение направлено на обеспечение физической сохранности объекта культурного наследия. Исторические отметки плоских междуэтажных перекрытий не изменяются.

- раскрытие исторических проемов в несущих кирпичных стенах. На планах ПИБ отмечены как ниши, в результате визуального осмотра было выявлено что закладка ниш выполнена $\frac{1}{2}$ кирпича более поздней кладкой. Перемычки в данных местах – клиновидные, выполненные из красного кирпича. Частично за полками в нишах стояли заколоченные дверные блоки. Раскрытие исторических проемов направлено на приспособление объекта для современного использования без изменения предмета охраны.

- устройство нового пирога пола. Данный вид работ относится к приспособлению выявленного объекта культурного наследия для современного использования. Согласно акту определения влияния видов работ, на конструктивные и другие характеристики надежности и безопасности объекта культурного наследия данные проектные решения не оказывают влияния на рассматриваемый объект.

- возведение новых перегородок. Данное проектное решение направлено на приспособление объекта для современного использования, является обратимым, и не оказывает влияние на предмет охраны. Расчет воздействия новых перегородок на перекрытие представлен в Проекте.

- прокладка новых инженерных сетей с подключением к существующим сетям многоквартирного дома. (Электрика. Водопровод и канализация, вентиляция и отопление, Пожарная сигнализация). Проходка инженерных трасс осуществляется преимущественно в полу или вдоль стен с минимальным количеством крепления к несущим стенам, а также с использованием существующих инженерных отверстий. Данные проектные решения направлены на приспособление объекта для современного использования с учетом существующих нормативов.

- отделка помещений. В помещении 4-н отсутствуют элементы ценной отделки. Устройство новой отделки направлено на приспособление объекта для современного использования.

- замена всех существующих оконных и дверных заполнений. Новые оконные блоки – металлопластиковые с сохранением исторической растекловки, с имитацией под темное дерево со стороны фасада. Заполнение двухкамерный стеклопакет. Цвет – исторический. Данные проектные решения направлены на сохранение объекта культурного наследия без изменения предмета охраны. Исторический рисунок заполнений оконных проемов сохраняется. Дверные заполнения межкомнатные – индивидуального изготовления, в соответствии с дизайн проектом. Наружные входные двери с лестничных клеток – металлические, по индивидуальному проекту, с обшивкой деревом, согласно настоящему проекту. Дверные заполнения не относятся к элементам предмета охраны объекта культурного наследия.

Предлагаемые проектом решения могут быть реализованы в рамках работ по приспособлению под условия современного использования объекта культурного наследия, так как не предполагают работ по изменению параметров, количественных и качественных характеристик предметов охраны как жилого здания в целом, так и в границах проектирования в частности.

Планируемые локальные работы по приспособлению помещения 4-Н не оказывают влияния на конструктивные характеристики основных несущих элементов здания в целом.

В томе Архитектурно-строительные решения (3.2. 45-П/22–АС. Часть 2. Архитектурно-строительные решения) приведены общие данные, монтажный план помещения, чертежи оконных и дверных блоков, необходимые узлы соединения перегородок, расчеты и проект усиления балок перекрытия. Проектные решения выполнены в необходимом объеме.

Решения по инженерным сетям представлены в Проекте в частях 3.3. 45-П/22–ВК. Часть 3. Водопровод и канализация; 3.4. 45-П/22–ОВ. Часть 4 Отопление и вентиляция; 3.5. 45-П/22–ЭС. Часть 5. Электрические сети; 3.6. 45-П/22–СС. Часть 6. Пожарная сигнализация. Монтаж сетей осуществляется скрыто с максимальным использованием существующих инженерных отверстий. Графическая часть представлена планами и схемами с расположением сетей.

Проект разработан в соответствии с действующими экологическими, санитарно-гигиеническими, противопожарными, взрывобезопасными нормами, действующими на территории РФ, и обеспечивает безопасную для жизни и здоровья людей эксплуатацию объекта при соблюдении предусмотренных проектом мероприятий.

Экспертная комиссия отмечает, что представленный состав и объем Проекта достаточен для вывода экспертизы в отношении соответствия документации на проведение работ по сохранению выявленного объекта культурного наследия «Дом М.Н. и Е.В. Беляевых». Проектная документация на проведение работ по приспособлению объекта для современного использования соответствует требованиям законодательства РФ в области государственной охраны объектов культурного наследия. Проектные решения не изменяют предмет охраны.

12.2. Выводы по итогам анализа проектной документации:

Представленные на экспертизу проектные решения были оценены с точки зрения соответствия действующему законодательству РФ в области охраны объектов культурного наследия, в том числе, их влияния на предмет охраны объекта культурного наследия.

Анализ строительной истории объекта, его конструктивного, объемно-планировочного и архитектурно-художественного решения и представленной на экспертизу проектной документации на проведение работ по сохранению выявленного объекта культурного наследия «Дом М.Н. и Е.В. Беляевых», (Санкт-Петербург, Лермонтовский пр., д. 50, лит. А): «Проектная документация. Ремонт, приспособление для

современного использования в части перепланировки помещения 4-Н, замене оконных и дверных заполнений, установкой пожарной сигнализации и кондиционирования, по адресу: г. Санкт-Петербург, Лермонтовский проспект, дом 50, литера А» (Шифр: 45-П/22), выполненной ООО «ЛенСтройПроект» в 2022 г., показал следующее:

1. Основанием для разработки рассматриваемой документации явилось задание КГИОП от 09.03.2022 №01-21-195/22-0-1 (Приложение №7)

2. Состав проекта и объем предусмотренных проектными решениями мероприятий соответствует требованиям ГОСТ Р 55528-2013 «Состав и содержание научно-проектной документации по сохранению объектов культурного наследия. Памятники истории и культуры. Общие требования» а также в целом заданиям КГИОП.

3. Проектные решения проанализированы на соответствие действующему законодательству в области охраны объектов культурного наследия. Мероприятия по приспособлению выявленного объекта культурного наследия «Дом М.Н. и Е.В. Беляевых» в части перепланировки нежилого помещения 4-Н не оказывают влияния на конструктивные особенности объекта. В рамках проекта предусмотрены перепланировка помещения путем разбора некапитальных перегородок с установкой новых некапитальных перегородок, раскрытие исторического проема, а также с устройством нового пирога пола, направленной на приспособление помещения для современного использования. Проектом предусмотрены работы по устройству инженерных сетей. Замена оконных заполнений предусмотрена с учетом предмета охраны объекта и исторической иконографии. Замена дверных заполнений не оказывает влияния на предмет охраны объекта.

Технические решения, принятые в рассматриваемом проекте, соответствуют требованиям экологических, санитарно-гигиенических, противопожарных и других норм, действующих на территории РФ, и обеспечивают безопасную для жизни и здоровья людей эксплуатацию объекта при соблюдении предусмотренных рабочим проектом мероприятий.

4. Принятые проектные решения обоснованы результатами и материалами комплексных научных исследований. Чертежи выполнены в необходимом объеме.

5. Предусмотренные Проектом работы, согласно ст. 40 Федерального закона №73-ФЗ от 25.06.2002 г. (в последней редакции), относятся к сохранению объекта культурного наследия, так как представляют меры, направленные на обеспечение физической сохранности и сохранение историко-культурной ценности объекта культурного наследия, предусматривающие, приспособление объекта культурного наследия для современного использования и включающие в себя научно-исследовательские, изыскательские, проектные работы. Экспертируемые проектные мероприятия в соответствии со ст. 44 Федерального закона от 22.06.2002 №73-ФЗ относятся к работам по приспособлению объекта культурного наследия для современного использования.

13. Вывод экспертизы

Проектная документация на проведение работ по сохранению выявленного объекта культурного наследия «Дом М.Н. и Е.В. Беляевых», (Санкт-Петербург, Лермонтовский пр., д. 50, лит. А): «Проектная документация. Ремонт, приспособление для современного использования в части перепланировки помещения 4-Н, замене оконных и дверных заполнений, установкой пожарной сигнализации и кондиционирования, по адресу: г. Санкт-Петербург, Лермонтовский проспект, дом 50, литера А» (Шифр: 45-П/22), выполненной ООО «ЛенСтройПроект» в 2022 г., соответствует (**положительное заключение**) требованиям законодательства Российской Федерации в области государственной охраны объектов культурного наследия.

14. Перечень приложений к заключению экспертизы

Приложение № 1. Иконографические материалы;

Приложение № 2. Копия решения органа государственной власти о включении объекта культурного наследия в реестр,

Приложение № 3. Копия решения органа государственной власти об утверждении границ территории объекта культурного наследия;

Приложение № 4. Копия решения органа государственной власти об определении предмета охраны объекта культурного наследия;

Приложение № 5. Материалы фотофиксации;

Приложение № 6. Копия задания КГИОП на проведение работ по сохранению объекта культурного наследия;

Приложение № 7. Правоустанавливающие документы: выписка из Единого государственного реестра;

Приложение №8. Документы технического учета: поэтажный план и ведомость помещений и площадей;

Приложение № 9. Копии договоров с экспертами;

Приложение № 10. Копии протоколов заседаний экспертной комиссии;

Приложение № 11. Иная документация.

15. Дата оформления заключения экспертизы

Председатель экспертной комиссии Симкина С.А.

(подписано усиленной квалифицированной электронной подписью)

Ответственный секретарь экспертной комиссии Дубинин И.В.

(подписано усиленной квалифицированной электронной подписью)

Эксперт Зайцева Д.А.

(подписано усиленной квалифицированной электронной подписью)

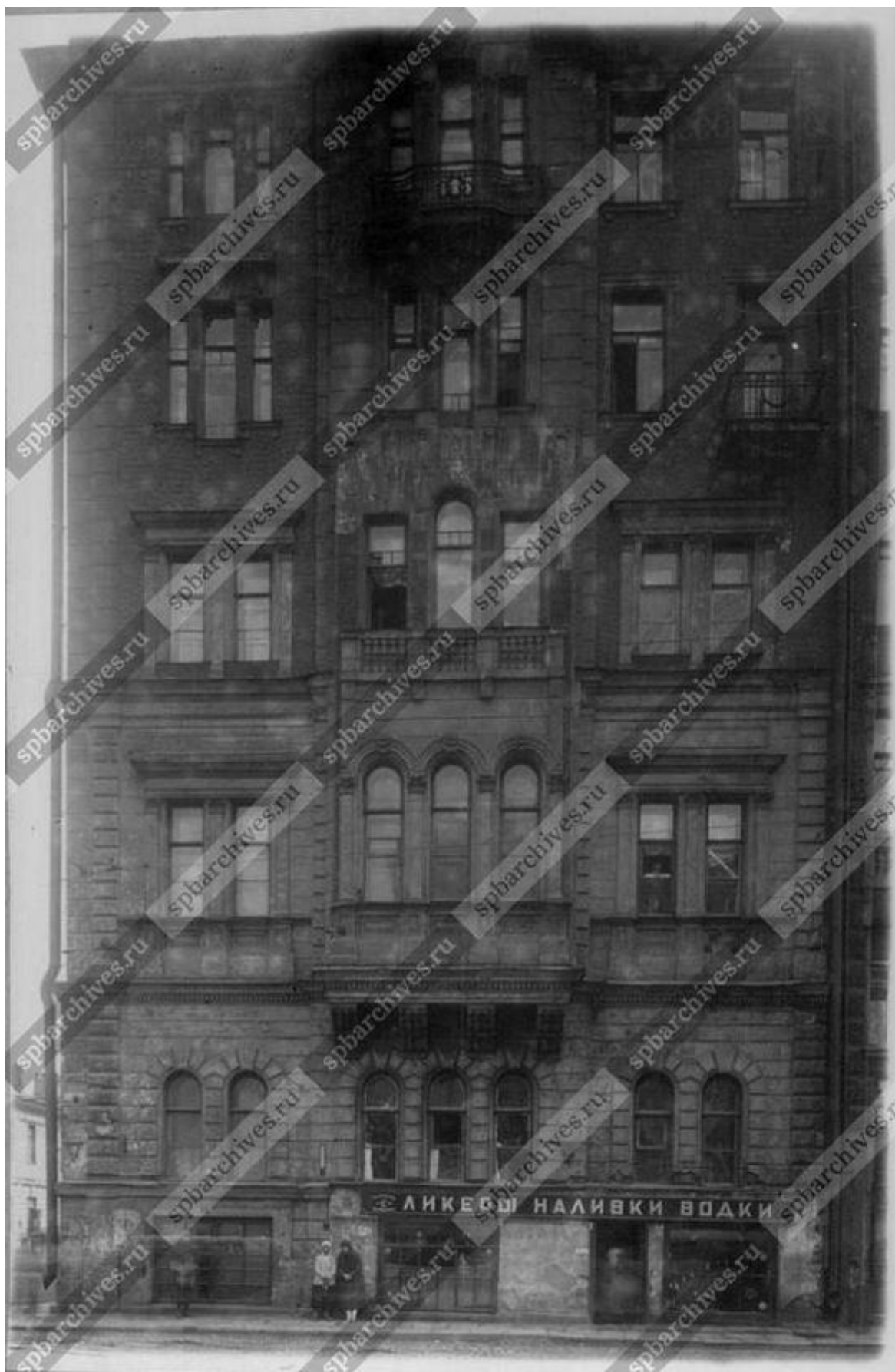
Дата подписания экспертизы: 26.04.2022 г.

Приложение № 1

к Акту по результатам государственной историко-культурной экспертизы проектной документации на проведение работ по сохранению выявленного объекта культурного наследия «Дом М.Н. и Е.В. Беляевых», (Санкт-Петербург, Лермонтовский пр., д. 50, лит. А): «Проектная документация. Ремонт, приспособление для современного использования в части перепланировки помещения 4-Н, замене оконных и дверных заполнений, установкой пожарной сигнализации и кондиционирования, по адресу: г. Санкт-Петербург, Лермонтовский проспект, дом 50, литера А» (Шифр: 45-П/22), выполненной ООО «ЛенСтройПроект» в 2022 г.

Иконографические материалы

Историческая иконография.



1. 1938 г. Вид главного фасада дома №50 на Лермонтовском проспекте. ЦГАКФФД СПб



2. 1938 г. Вид главного фасада дома №50 на Лермонтовском проспекте. ЦГАКФФД СПб



3. 1938 г. Вид главного фасада дома №50 на Лермонтовском проспекте. ЦГАКФФД СПб



4. 1938 г. Вид главного фасада дома №50 на Лермонтовском проспекте. ЦГАКФФД СПб



5. 1938 г. Вид главного фасада дома №50 на Лермонтовском проспекте. ЦГАКФФД СПб



6. 1938 г. Вид главного фасада дома №50 на Лермонтовском проспекте. ЦГАКФФД СПб



7. 1938 г. Вид на 11-ю Красноармейскую улицу от Лермонтовского проспекта.
ЦГАКФФД СПб



8. 1949 г. Здание по адресу Лермонтовский пр., д. 50.

Приложение № 2

к Акту по результатам государственной историко-культурной экспертизы проектной документации на проведение работ по сохранению выявленного объекта культурного наследия «Дом М.Н. и Е.В. Беляевых», (Санкт-Петербург, Лермонтовский пр., д. 50, лит. А): «Проектная документация. Ремонт, приспособление для современного использования в части перепланировки помещения 4-Н, замене оконных и дверных заполнений, установкой пожарной сигнализации и кондиционирования, по адресу: г. Санкт-Петербург, Лермонтовский проспект, дом 50, литера А» (Шифр: 45-П/22), выполненной ООО «ЛенСтройПроект» в 2022 г.

Копия решения органа государственной власти о включении объекта культурного наследия в реестр

**Администрация Санкт-Петербурга
КОМИТЕТ ПО ГОСУДАРСТВЕННОМУ КОНТРОЛЮ,
ИСПОЛЬЗОВАНИЮ И ОХРАНЕ ПАМЯТНИКОВ ИСТОРИИ И КУЛЬТУРЫ**

ПРИКАЗ

от 20 февраля 2001 года N 15

Об утверждении Списка вновь выявленных объектов, представляющих историческую, научную, художественную или иную культурную ценность

(с изменениями на 4 февраля 2022 года)

Адмиралтейский административный район

190	Дом М.Н. и Е.В.Беляевых	1867; 1911-1913 (включен существовавший дом)	арх. К.К.Циглер фон Шафгаузен гражд. инж. Л.М.Харламов	Лермонтовский пр., 50; 10-я Красноармейская ул., 16; 11-я Красноармейская ул., 15б	хорошие	- " -
-----	-------------------------	--	---	--	---------	-------------

Приложение № 3

к Акту по результатам государственной историко-культурной экспертизы проектной документации на проведение работ по сохранению выявленного объекта культурного наследия «Дом М.Н. и Е.В. Беляевых», (Санкт-Петербург, Лермонтовский пр., д. 50, лит. А): «Проектная документация. Ремонт, приспособление для современного использования в части перепланировки помещения 4-Н, замене оконных и дверных заполнений, установкой пожарной сигнализации и кондиционирования, по адресу: г. Санкт-Петербург, Лермонтовский проспект, дом 50, литера А» (Шифр: 45-П/22), выполненной ООО «ЛенСтройПроект» в 2022 г.

Копия решения органа государственной власти об утверждении границ территории объекта культурного наследия

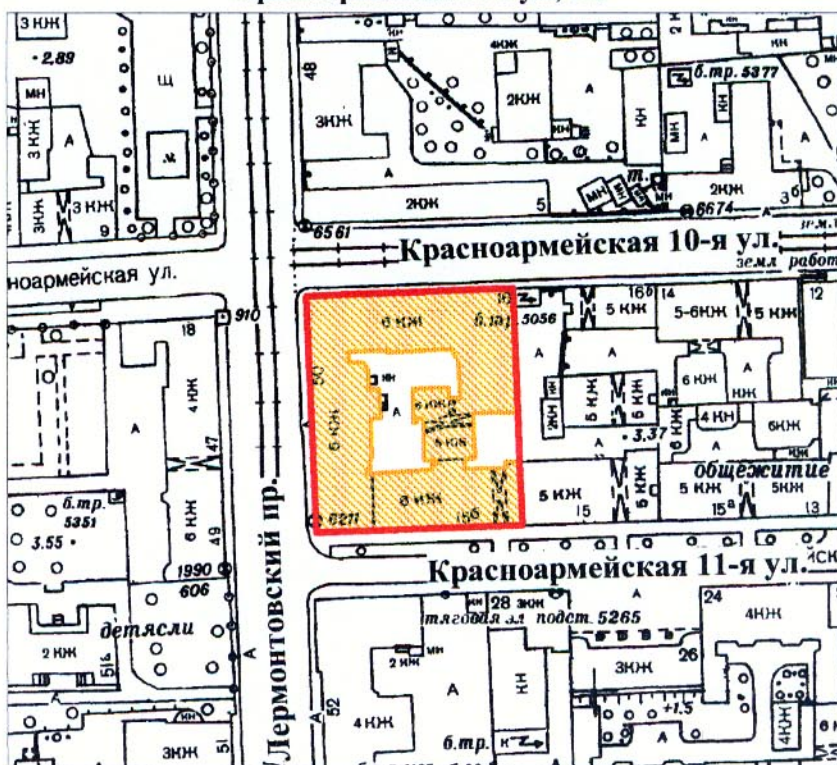
Заместитель председателя Комитета по государственному контролю, использованию и охране памятников истории и культуры - начальник управления государственного учета памятников

Б. М. Кириков
М.П.

" 10 " апреля 2002



План границ территории выявленного объекта культурного наследия "Дом М. Н. и Е. В. Беляевых"

г. Санкт-Петербург, Лермонтовский пр., 50; Красноармейская 10-я ул., 16; Красноармейская 11-я ул., 156



масштаб 1:2000

УСЛОВНЫЕ ОБОЗНАЧЕНИЯ

-  граница территории выявленного объекта культурного наследия
-  выявленный объект культурного наследия

ПРАВИТЕЛЬСТВО САНКТ-ПЕТЕРБУРГА
КГИОП
ОГРН 1037843025527

Копия верна

Исполнитель _____ / _____

Приложение № 4

к Акту по результатам государственной историко-культурной экспертизы проектной документации на проведение работ по сохранению выявленного объекта культурного наследия «Дом М.Н. и Е.В. Беляевых», (Санкт-Петербург, Лермонтовский пр., д. 50, лит. А): «Проектная документация. Ремонт, приспособление для современного использования в части перепланировки помещения 4-Н, замене оконных и дверных заполнений, установкой пожарной сигнализации и кондиционирования, по адресу: г. Санкт-Петербург, Лермонтовский проспект, дом 50, литера А» (Шифр: 45-П/22), выполненной ООО «ЛенСтройПроект» в 2022 г.

Копия решения органа государственной власти об определении предмета охраны объекта культурного наследия.



ПРАВИТЕЛЬСТВО САНКТ-ПЕТЕРБУРГА
КОМИТЕТ ПО ГОСУДАРСТВЕННОМУ КОНТРОЛЮ,
ИСПОЛЬЗОВАНИЮ
И ОХРАНЕ ПАМЯТНИКОВ ИСТОРИИ И КУЛЬТУРЫ
РАСПОРЯЖЕНИЕ окуд

03.06.2011

№ 10-250

Об утверждении перечня предметов охраны
выявленного объекта культурного наследия
«Дом М.Н. и Е.В. Беляевых»

1. Утвердить перечень предметов охраны выявленного объекта культурного наследия «Дом М.Н. и Е.В. Беляевых», расположенного по адресу: Санкт-Петербург, Адмиралтейский район, Лермонтовский пр., д. 50, литера А, согласно приложению к настоящему распоряжению.

2. Начальнику финансово-экономического отдела КГИОП обеспечить размещение настоящего распоряжения в электронной форме в локальной компьютерной сети КГИОП.

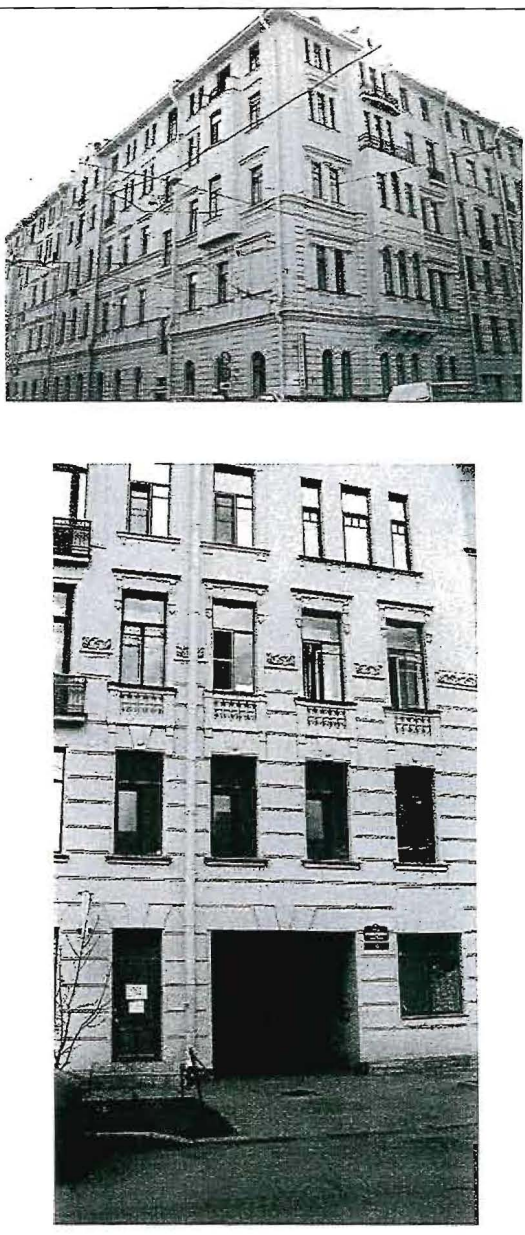
3. Контроль за выполнением распоряжения остаётся за заместителем председателя КГИОП – начальником управления государственного учета объектов культурного наследия.


Заместитель председателя КГИОП

А.А.Разумов

Приложение к распоряжению КГИОП
от 03.06.2011 № 10-250

Перечень
предметов охраны выявленного объекта культурного наследия «Дом М.Н. и Е.В. Беляевых»,
Санкт-Петербург, Адмиралтейский район, Лермонтовский пр., д. 50, литера А

№ п.п.	Виды предметов охраны	Элементы предметов охраны	Фотофиксация
1	2	3	4
1	Объемно-пространственное решение:	<p>исторические габариты трех лицевых и одного дворового корпусов, включая срезанный угол западного и южного лицевых фасадов (по Лермонтовскому проспекту и 11-й Красноармейской улице), воротный проезд южного лицевого корпуса, воротный проезд дворового корпуса;</p> <p>исторические габариты и конфигурация крыши (двускатная);</p>	

2	<p>Конструктивная система здания:</p>	<p>исторические наружные и внутренние капитальные стены (кирпичные);</p> <p>исторические отметки плоских междуэтажных перекрытий;</p> <p>исторические лестницы на косоурах (восемь): местоположение; габариты; известняковые ступени; ограждение – материал (металл) и рисунок;</p>	
3	<p>Объемно-планировочное решение:</p>	<p>историческое объемно-планировочное решение в габаритах капитальных стен.</p>	
4	<p>Архитектурно-художественное решение фасадов:</p>	<p>лицевые фасады в приемах эклектики с элементами модерна;</p> <p>северный фасад (по 10-й Красноармейской улице):</p> <p>материал и характер обработки фасадной поверхности – облицовка цоколя известняком; ленточный руст в уровне 1-3-го этажей, центральной раскреповке в уровне 1-6-го этажей на эркерах);</p> <p>центральная раскреповка;</p>	 

3

два эркера в уровне 4-5-го этажей (в боковых осях фасада);



семь балконов с металлическим ограждением фигурного рисунка (металлодекор частично утрачен);



конфигурация, габариты, местоположение оконных и дверных проемов, в том числе балконных и с полуциркульным завершением;

исторический рисунок заполнения оконных проемов;

рустованные пилястры и лопатки в центральных и боковых осях фасада;

окна с замковыми камнями в уровне 2-го этажа;

сандрики над окнами 3-5-го этажей, в том числе криволинейные в уровне 5-го этажа в центральной оси фасада;

пилястры, фланкирующие окна 3-го этажа (через 3 окна);

филенки в подоконных пространствах, фланкированные стилизованными пилястрами в уровне 3-го этажа;

разорванный фриз из фактурной штукатурки из венков и профилированных тяг между окнами 6-го этажа;

междуэтажные профилированные, раскрепованные тяги;

окна в раскреповке: в уровне 2-3-го этажей – со стилизованными архивольтами, 5-го (два) и 6-го (одно) этажей – с замковыми камнями с овами;

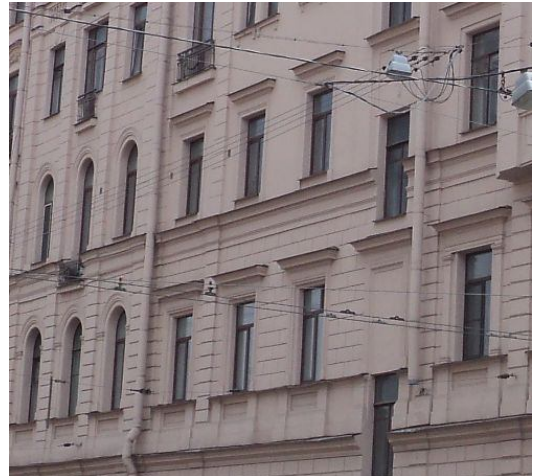
два окна в уровне 5-го этажа по бокам от раскреповки с лепными композициями из гирлянд;

ложные балюстрады в подоконных пространствах в уровне 6-го этажа в раскреповке;

венчающий, профилированный, раскрепованный, разорванный карниз;

аттики в завершении эркеров;

щипцовое завершение раскреповки с многоугольным окном-люкарной с замковым камнем (заложено);



западный фасад (по Лермонтовскому проспекту):

материал и характер обработки фасадной поверхности – облицовка цоколя известняком и гранитом; ленточный руст в уровне 1-2-го этажей, в левой боковой раскреповке в уровне 1-6-го этажей; гладкая и фактурная штукатурка («в набрызг») в уровне 3-6-го этажей;

эркер (прямоугольный в плане) на четырех кронштейнах в левой боковой раскреповке, в уровне 3-4-го этажей;

три эркера (трехгранные в плане) в уровне 3-5-го этажей: два – в центральной; один – в правой боковой раскреповках;

семнадцать балконов с металлическим ограждением фигурного рисунка (металлодекор аналогичен металлодекору северного фасада, частично утрачен);

конфигурация и габариты оконных и дверных проемов, в том числе балконных, витринных, полуциркульных;

исторический рисунок заполнения оконных проемов;

дверные проемы в профилированном обрамлении в виде лопаток, сандрика на каннелированных кронштейнах с листьями аканта, с порезкой иоником;

полукруглая ниша (над сандриком) с лепной композицией в виде волнотобразной ленты и розовых гирлянд, нишу фланкирует веерный замковый камень;

окна в уровне 2-3-го этажей (в левой боковой раскреповке) – фланкированы пилястрами с композитными капителями, с сандриками в виде антаблемента с дентикулами;

стилизованные пилястры, филенки – под окнами 2-го этажа;



стилизованные кронштейны, замковые камни с овалами – над окнами 2-го этажа;

сандрики на каннелированных кронштейнах с листьями аканта, с трехчастными замковыми камнями, в подоконных пространствах – ложные балюстрады – в оформлении оконных проемов 3-го этажа;

уплощенные сандрики на стилизованных кронштейнах – над окнами 4-5-го этажей;

в боковых осях фасада (в уровне 4-го этажа) – по одной лепной композиции в виде картуша, зооморфного маскарона (козлиная голова), розовых гирлянд;

криволинейные сандрики с уплощенными кронштейнами с растительным орнаментом, в центре лепная композиция из вазона с розовой гирляндой (справа утрачена) – в уровне 5-го этажа;

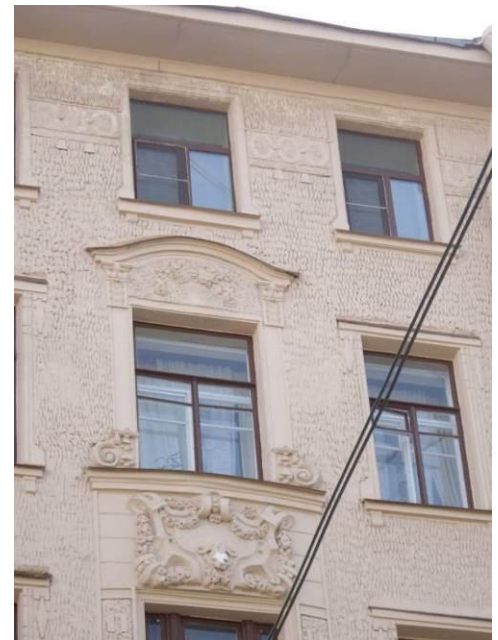
в центральной раскреповке (между трехчастными окнами): в уровне 2-го этажа – рустованные пилястры композитного ордера; в уровне 3-го этажа – каннелированные кронштейны с листьями аканта; в уровне 4-го этажа – пилястры композитного ордера с замковым камнем;

центральное окно 5-го этажа – с замковым камнем с овалом;

разорванный фриз из лепных панно с виноградными гроздьями – между окнами 3-го этажа (исключая левую боковую раскреповку);

разорванный лепной фриз из венков и профилированных тяг – между окнами 6-го этажа;

рустованные, сдвоенные полуколонны (фланкируют ризалиты) – в центральной и боковой (правой) раскреповке;



венчающий, профилированный, раскрепованный, разорванный карниз;

щипцовые завершения центральной и боковой (правой) раскреповок с профилированными тягами, со стилизованными кронштейнами, с многоугольными окнами-люкарнами;

лепная розовая гирлянда с провисающими фестонами – под окном центрального щипца;

срезанный угол западного (по Лермонтовскому проспекту) и южного (по 11-й Красноармейской улице) фасадов:

материал и характер обработки фасадной поверхности – облицовка цоколя известняком и гранитом; ленточный руст в уровне 1-6-го этажей; фактурная («набрызг») штукатурка в уровне эркера;

эркер в уровне 3-5-го этажей (полукруглый в плане);

два балкона (полукруглых в плане) с металлическим ограждением фигурного рисунка (металлодекор утрачен);

балкон в завершении эркера с металлическим ограждением фигурного рисунка;

окна в уровне 3-4-го этажей с замковыми камнями;



угловой аттик с многоугольным окном-люкарной;

южный фасад (по 11-й Красноармейской улице):

материал и характер обработки фасадной поверхности – облицовка цоколя гранитом и известняком; ленточный руст в уровне 1-2-го этажей, в центральной части (между эркерами) фасада, в уровне 1-6-го этажей;

три трехгранных (в плане) ризалита в уровне 3-5-го этажей: по центральной оси – два, по крайней левой – один;

двенадцать балконов с металлическим ограждением фигурного рисунка (металлодекор аналогичен металлодекору западного и северного фасадов, частично утрачен);

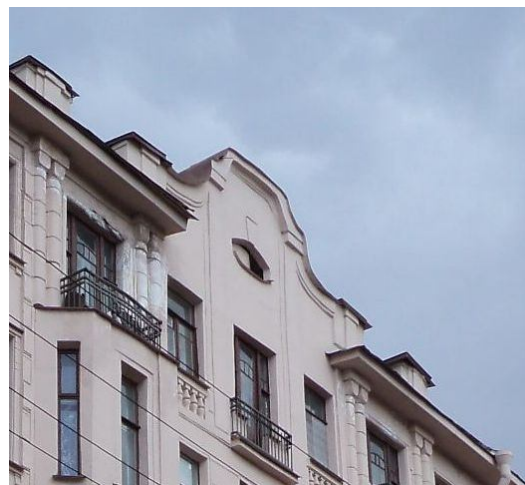
конфигурация и габариты оконных и дверных проемов, в том числе балконных, витринных;

исторический рисунок заполнения оконных проемов;

лепные панно в виде стилизованных пилястр, овов, растительного орнамента, лент – в уровне между окнами 5 и 6-го этажей, в боковых осях фасада;

венчающий, профилированный, раскрепованный, разорванный карниз;

щипцовое завершение центральной оси фасада со стилизованными каннелюрами и многогранным окном люкарной;



дворовые фасады:

материал и характер обработки фасадной поверхности – облицовка цоколя известняком; гладкая штукатурка в уровне 1-6-го этажей;




боковой ризалит южного фасада (по 11-й Красноармейской улице);

скругленный угол западного фасада (по 11-й Красноармейской улице);

ризалит со срезанными углами западного (по Лермонтовскому проспекту) фасада;

конфигурация и габариты оконных и дверных проемов, в том числе полуциркульных;



	<p>элементы архитектурно-художественного решения фасадов (по Лермонтовскому проспекту и 10-й Красноармейской улице):</p> <p>рустованные лопатки в уровне 1-6-го этажей;</p> <p>профилированные междуэтажные тяги;</p> <p>венчающий деревянный карниз на консолях;</p>	 
5	<p>Декоративно-художественная отделка интерьеров:</p> <p>парадные лестницы №№ 1-ЛК, 2-ЛК: вестибюль и лестничные площадки – профилированные тяги, оформляющие потолки лестничных площадок;</p>	

профилированные филенки, оформляющие стены;

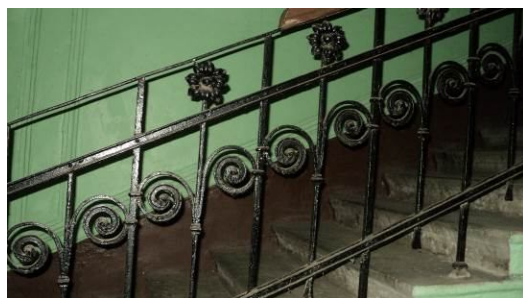
фигурное металлическое ограждение в виде волутообразных завитков с розетками;


лестница № 1-ЛК:

покрытие пола – двухцветная метлахская плитка;

элементы исторической декоративно-художественной отделки помещений №№ 14 (площадь 57,0 кв.м.), 17 (площадь 8,7 кв.м.), 18 (площадь 9,1 кв.м.), 22 (площадь 68,3 кв.м.):

профилированные тяги, лепные розетки с растительным орнаментом, оформляющие потолок.



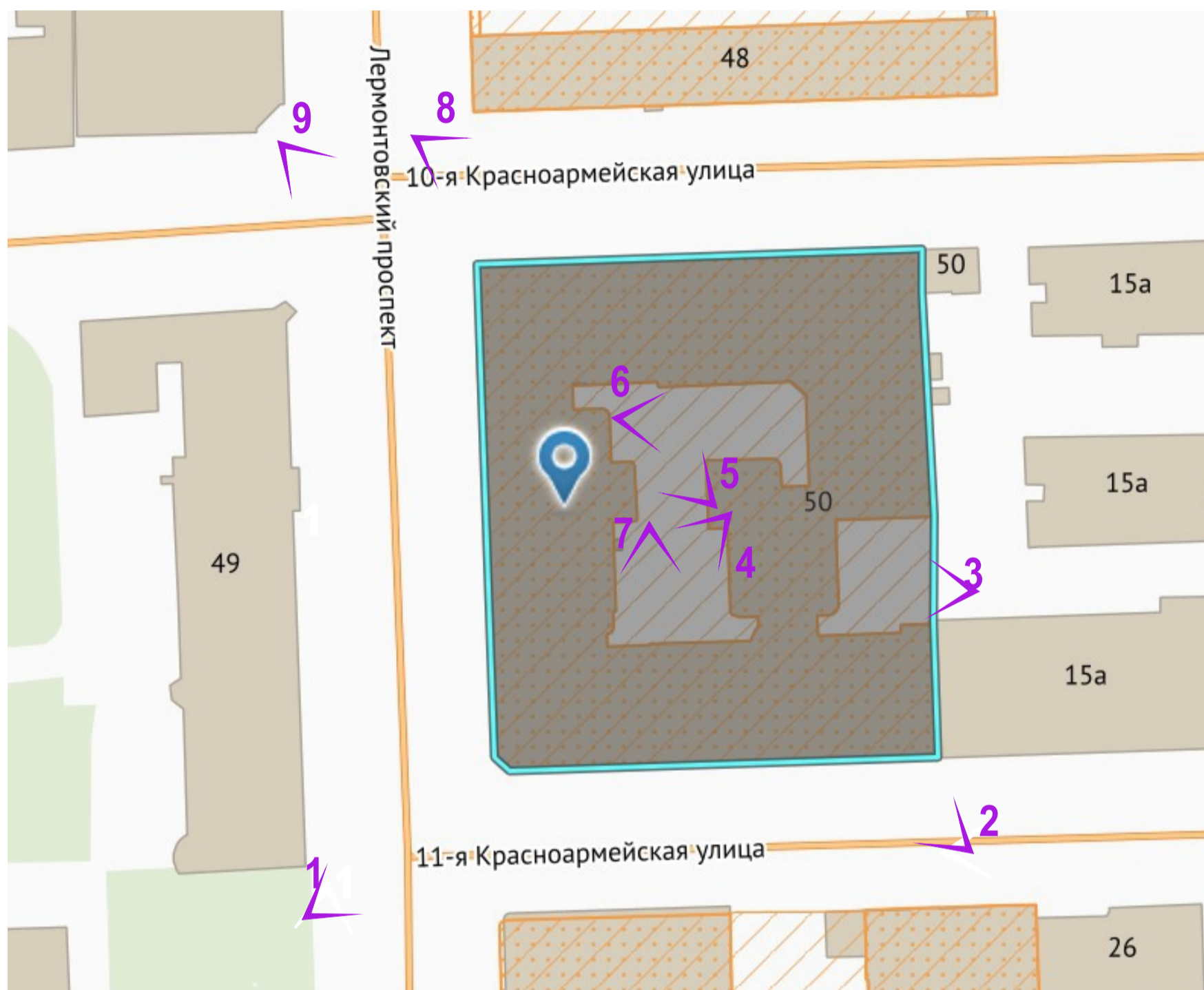
		 <p>The right column of the table contains four photographs of decorative ceiling elements. The top photo shows an octagonal, textured white medallion with a central circular motif, suspended from a ceiling by thin wires. The second photo is a close-up of a circular, ornate white medallion with a central floral or sunburst design. The third photo shows a large, multi-layered, scalloped white medallion with a central circular element. The bottom photo shows a rectangular, recessed ceiling light fixture with a grid pattern, positioned below a circular white medallion.</p>
--	--	---


Приложение № 5

к Акту по результатам государственной историко-культурной экспертизы проектной документации на проведение работ по сохранению выявленного объекта культурного наследия «Дом М.Н. и Е.В. Беляевых», (Санкт-Петербург, Лермонтовский пр., д. 50, лит. А): «Проектная документация. Ремонт, приспособление для современного использования в части перепланировки помещения 4-Н, замене оконных и дверных заполнений, установкой пожарной сигнализации и кондиционирования, по адресу: г. Санкт-Петербург, Лермонтовский проспект, дом 50, литера А» (Шифр: 45-П/22), выполненной ООО «ЛенСтройПроект» в 2022 г.

Материалы фотофиксации

Фотофиксация выявленного объекта культурного наследия «Дом М.Н. и Е.В. Беляевых»
 (Санкт-Петербург, Лермонтовский пр., д. 50, лит. А).
 Дата фотофиксации: 11.04.2022 г.



 - границы территории рассматриваемого объекта культурного наследия

 - направление и номер точки фотофиксации

* схема фотофиксации выполнена на плане РГИС



1. Выявленный объект культурного наследия «Дом М.Н. и Е.В. Беляевых» (Санкт-Петербург, Лермонтовский пр., д. 50, лит. А). Западный и южный фасады.



2. Выявленный объект культурного наследия «Дом М.Н. и Е.В. Беляевых» (Санкт-Петербург, Лермонтовский пр., д. 50, лит. А). Южный фасад.



3. Выявленный объект культурного наследия «Дом М.Н. и Е.В. Беляевых» (Санкт-Петербург, Лермонтовский пр., д. 50, лит. А). Дворовый фасад.



4. Выявленный объект культурного наследия «Дом М.Н. и Е.В. Беляевых» (Санкт-Петербург, Лермонтовский пр., д. 50, лит. А). Дворовый фасад.



5. Выявленный объект культурного наследия «Дом М.Н. и Е.В. Беляевых» (Санкт-Петербург, Лермонтовский пр., д. 50, лит. А). Дворовый фасад.



6. Выявленный объект культурного наследия «Дом М.Н. и Е.В. Беляевых» (Санкт-Петербург, Лермонтовский пр., д. 50, лит. А). Дворовый фасад.



7. Выявленный объект культурного наследия «Дом М.Н. и Е.В. Беляевых» (Санкт-Петербург, Лермонтовский пр., д. 50, лит. А). Дворовый фасад.

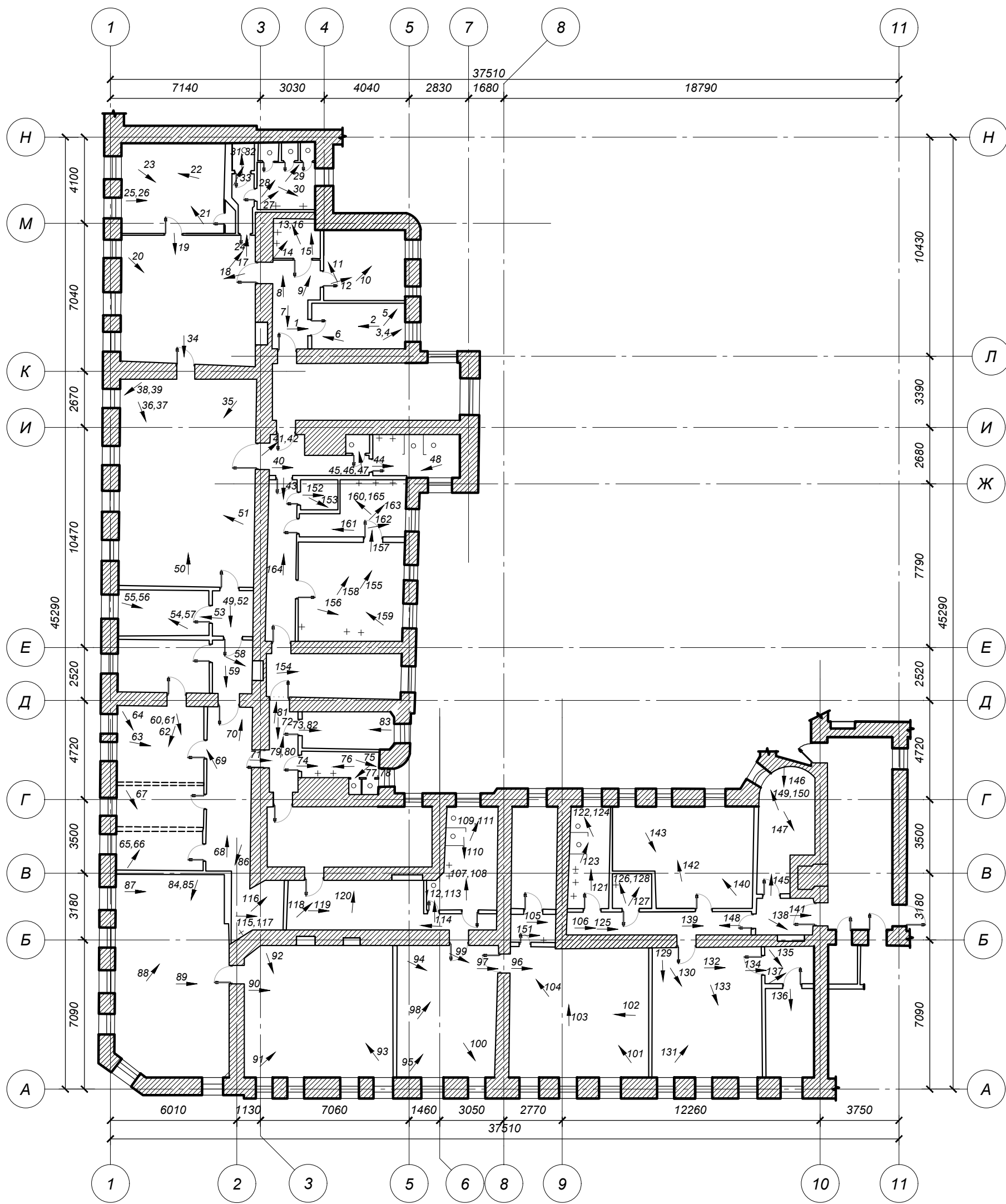


8. Выявленный объект культурного наследия «Дом М.Н. и Е.В. Беляевых» (Санкт-Петербург, Лермонтовский пр., д. 50, лит. А). Северный фасад.



9. Выявленный объект культурного наследия «Дом М.Н. и Е.В. Беляевых» (Санкт-Петербург, Лермонтовский пр., д. 50, лит. А). Северный и западный фасад.

Фотофиксация интерьеров.
Дата фотофиксации: 11.04.2022





Фотография 1



Фотография 2



Фотография 3



Фотография 4



Фотография 5



Фотография 6



Фотография 7



Фотография 8



Фотография 9



Фотография 10



Фотография 11



Фотография 12



Фотография 13



Фотография 14



Фотография 15



Фотография 16



Фотография 17



Фотография 18



Фотография 19



Фотография 20



Фотография 21



Фотография 22



Фотография 23



Фотография 24



Фотография 25



Фотография 26



Фотография 27



Фотография 28



Фотография 29



Фотография 30



Фотография 31



Фотография 32



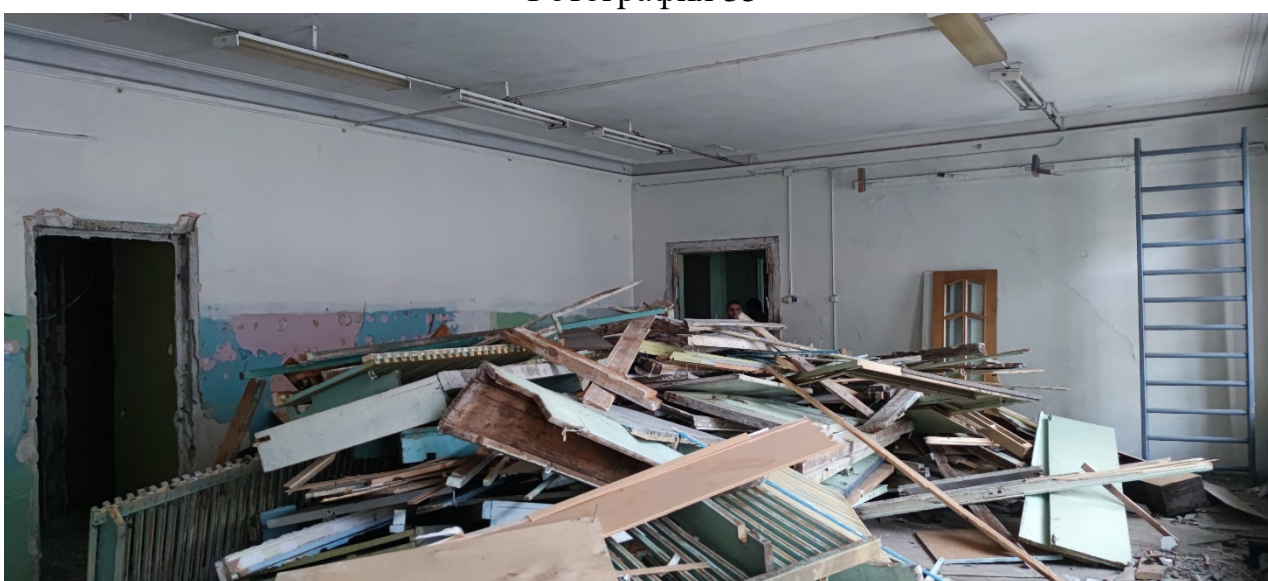
Фотография 33



Фотография 34



Фотография 35



Фотография 36



Фотография 37



Фотография 38



Фотография 39



Фотография 40



Фотография 41



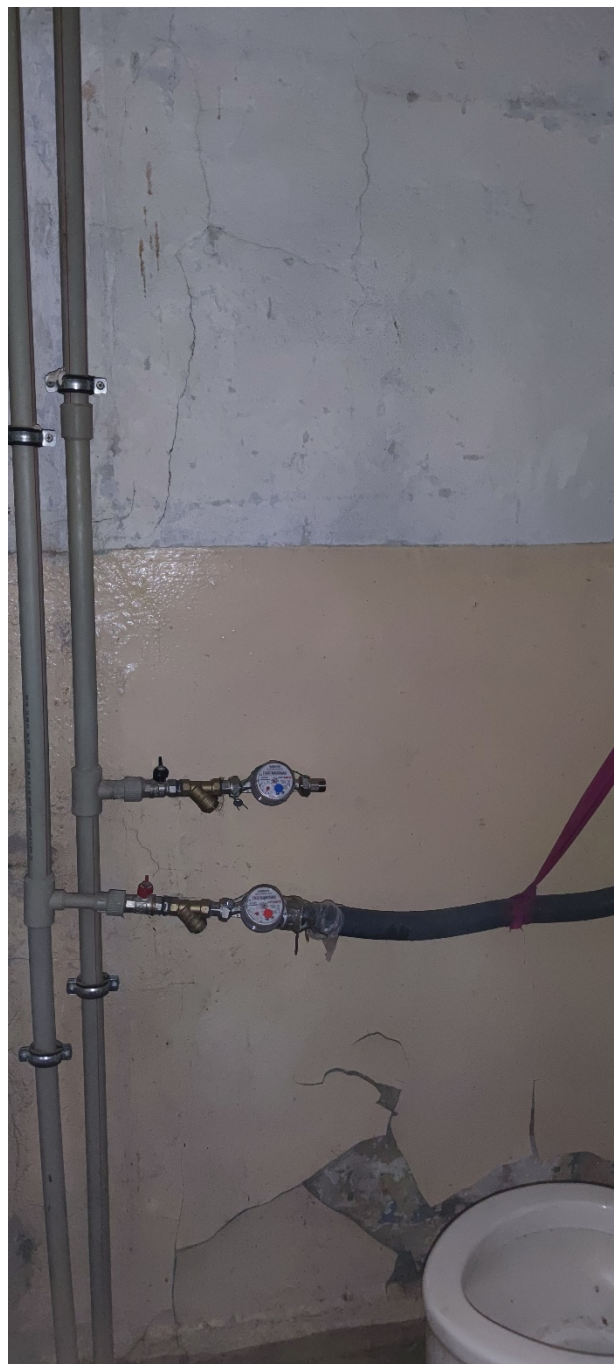
Фотография 42



Фотография 43



Фотография 44



Фотография 45



Фотография 46



Фотография 47



Фотография 48



Фотография 49



Фотография 50



Фотография 51



Фотография 52



Фотография 53



Фотография 54



Фотография 55



Фотография 56



Фотография 57



Фотография 58



Фотография 59



Фотография 60



Фотография 61



Фотография 62



Фотография 63



Фотография 64



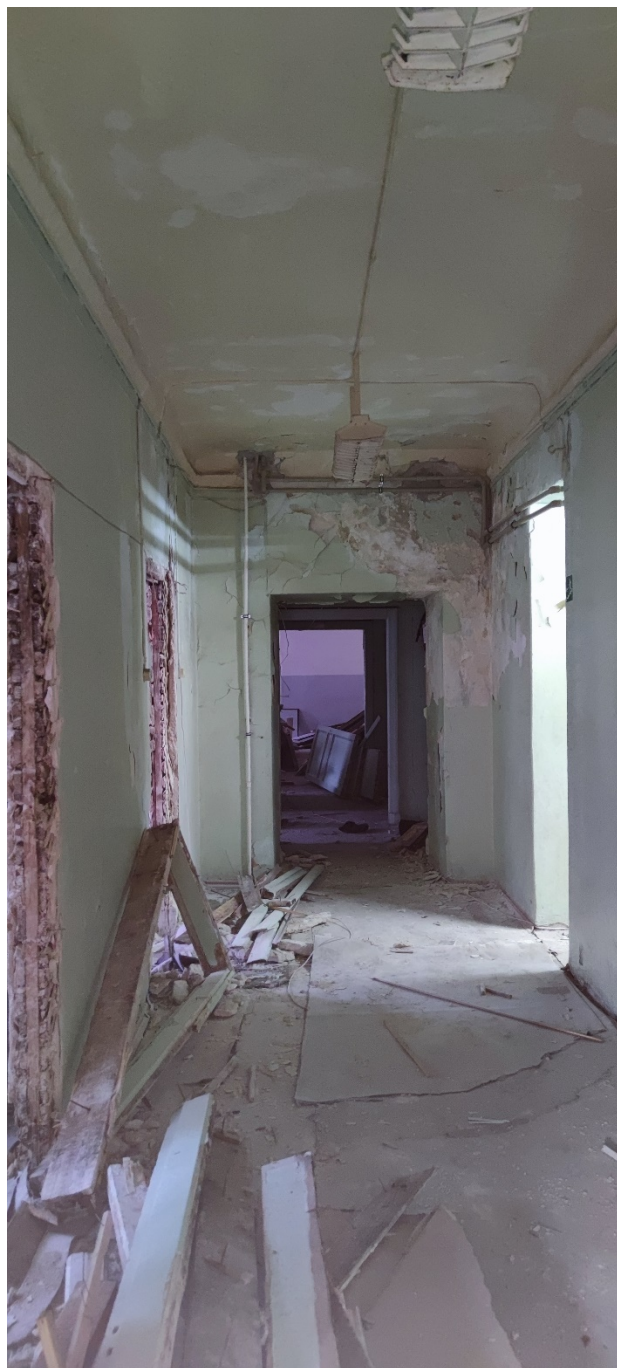
Фотография 65



Фотография 66



Фотография 67



Фотография 68



Фотография 69



Фотография 70



Фотография 71



Фотография 72



Фотография 73



Фотография 74



Фотография 75



Фотография 76



Фотография 77



Фотография 78



Фотография 79



Фотография 80



Фотография 81



Фотография 82



Фотография 83



Фотография 84



Фотография 85



Фотография 86



Фотография 87



Фотография 88



Фотография 89



Фотография 90



Фотография 91



Фотография 92



Фотография 93



Фотография 94



Фотография 95



Фотография 96



Фотография 97



Фотография 98



Фотография 99



Фотография 100



Фотография 101



Фотография 102



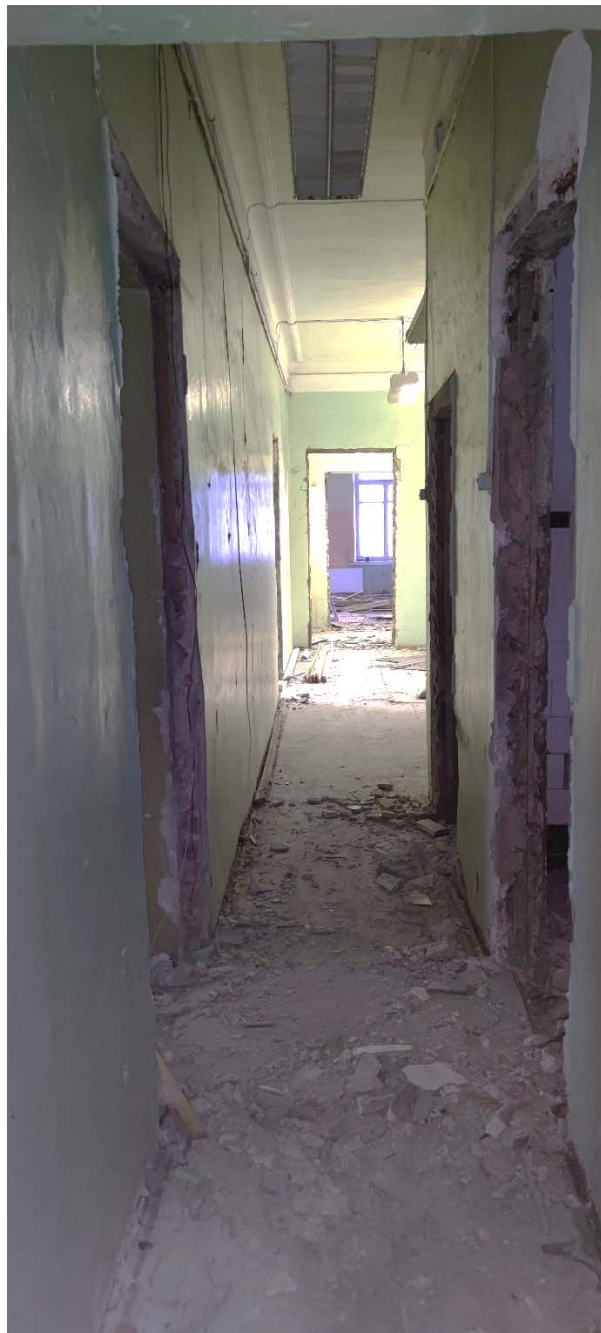
Фотография 103



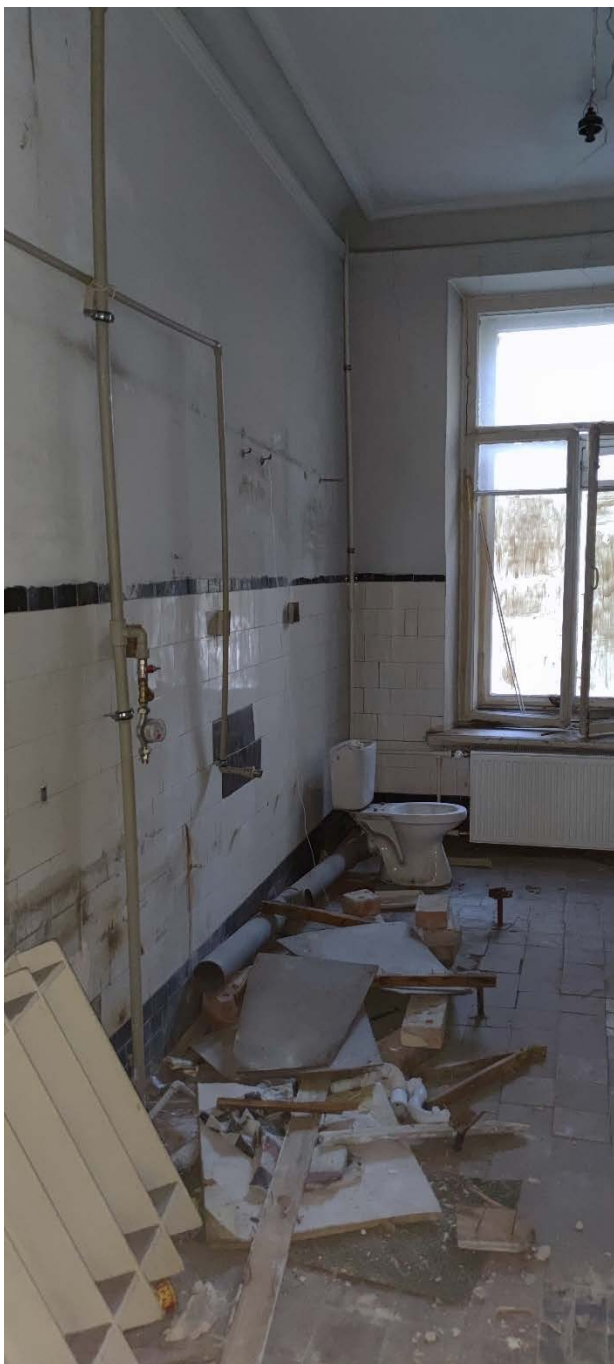
Фотография 104



Фотография 105



Фотография 106



Фотография 107



Фотография 108



Фотография 109



Фотография 110



Фотография 111



Фотография 112



Фотография 113



Фотография 114



Фотография 115



Фотография 116



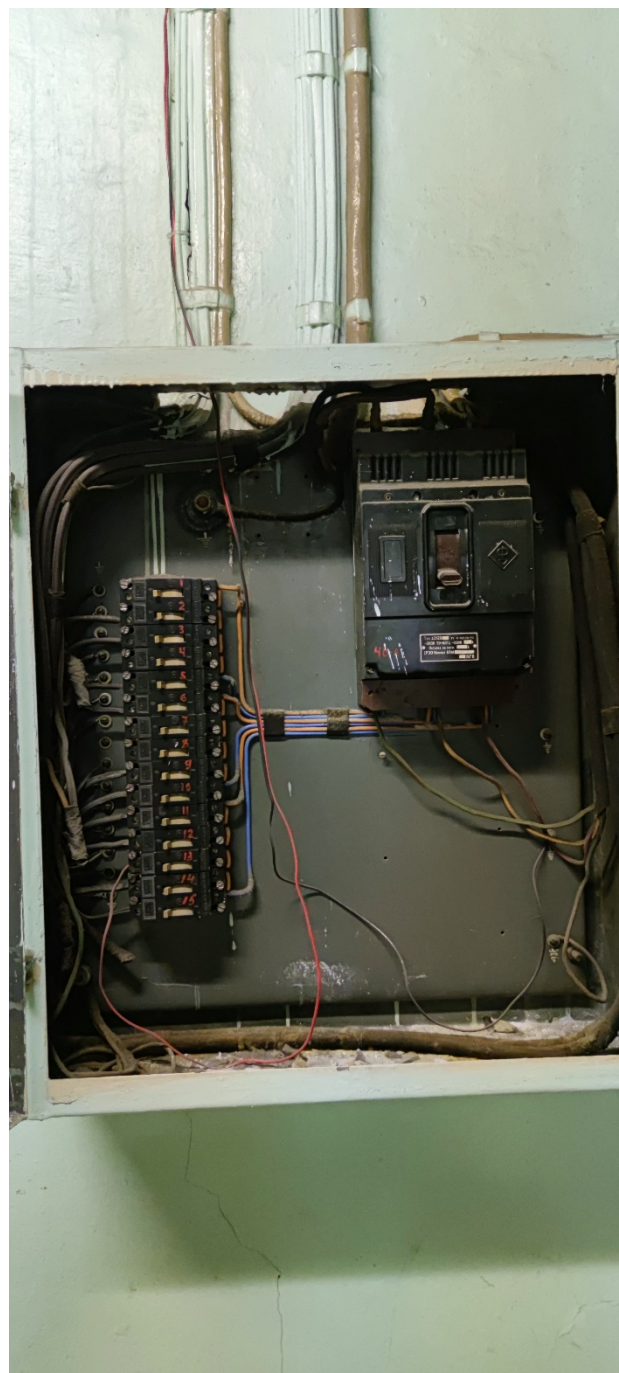
Фотография 117



Фотография 118



Фотография 119



Фотография 120



Фотография 121



Фотография 122



Фотография 123



Фотография 124



Фотография 125



Фотография 126



Фотография 127



Фотография 128



Фотография 129



Фотография 130



Фотография 131



Фотография 132



Фотография 133



Фотография 134



Фотография 135



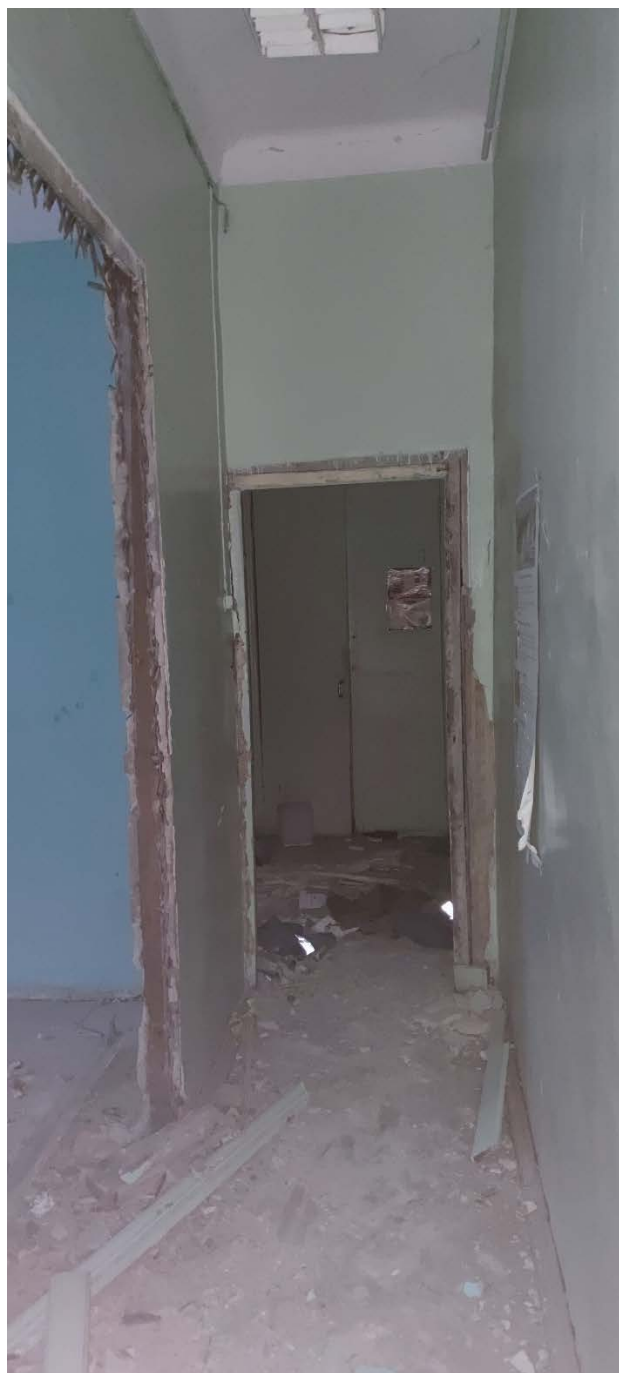
Фотография 136



Фотография 137



Фотография 138



Фотография 139



Фотография 140



Фотография 141



Фотография 142



Фотография 143



Фотография 144



Фотография 145



Фотография 146



Фотография 147



Фотография 148



Фотография 149



Фотография 150



Фотография 151



Фотография 152



Фотография 153



Фотография 154



Фотография 155



Фотография 156



Фотография 157



Фотография 158



Фотография 159



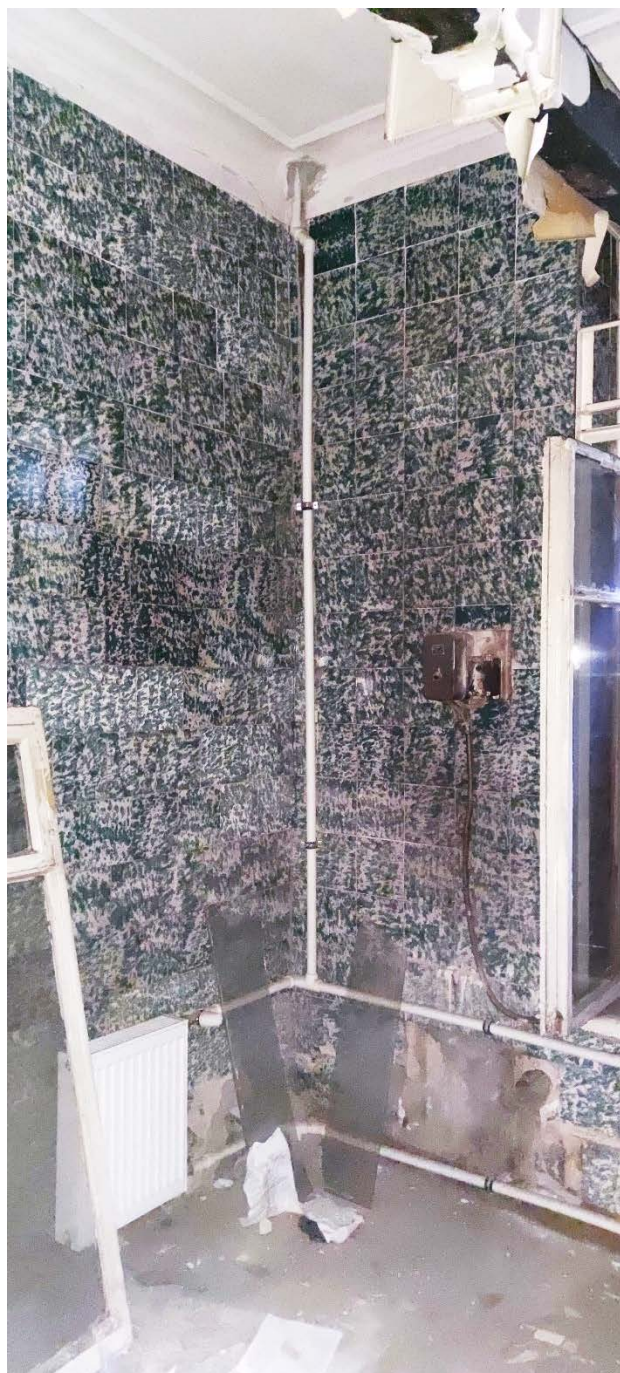
Фотография 160



Фотография 161



Фотография 162



Фотография 163



Фотография 164



Фотография 165

Приложение №8

к Акту по результатам государственной историко-культурной экспертизы проектной документации на проведение работ по сохранению выявленного объекта культурного наследия «Дом М.Н. и Е.В. Беляевых», (Санкт-Петербург, Лермонтовский пр., д. 50, лит. А): «Проектная документация. Ремонт, приспособление для современного использования в части перепланировки помещения 4-Н, замене оконных и дверных заполнений, установкой пожарной сигнализации и кондиционирования, по адресу: г. Санкт-Петербург, Лермонтовский проспект, дом 50, литера А» (Шифр: 45-П/22), выполненной ООО «ЛенСтройПроект» в 2022 г.

**Документы технического учета: поэтажный план и ведомость помещений
и площадей**

Филиал ГУП «ГУИОН» ПИБ Адмиралтейского района

Ведомость помещений и их площадей

Приложение к поэтажному плану

Адрес: г.Санкт-Петербург, Лермонтовский проспект, дом 50, литера А

Нежилые помещения

Этаж	№ помещен ия	№ части помещения	Наименование части помещения	Общая площадь, кв.м.	Кроме того, площадь лоджий, балконов, веранд, террас с коэффициентами, кв.м	Высота, м	Примечание
1	2-Н	1	зал торговый	68.0		2.45/-0.63	
		2	склад	8.0		2.45/-0.63	
		3	коридор	6.2		2.45/-0.63	
		4	коридор	3.2		2.45/-0.63	
		5	коридор	2.3		2.45/-0.63	
		6	туалет	1.6		2.45/-0.63	
		7	комната	20.5		2.54	
		Итого по помещению 2-Н:				109.8	
1	3-Н	1	коридор	4.1		2.45/-0.63	
		2	коридор	3.9		2.45/-0.63	
		3	умывальная	0.8		2.45/-0.63	
		4	туалет	1.0		2.45/-0.63	
		5	склад	17.8		2.45/-0.63	
		6	склад	12.1		2.45/-0.63	
		7	кладовая	0.5		2.45/-0.63	
		Итого по помещению 3-Н:				40.2	
2	4-Н	1	коридор	7.4		3.35	
		2	туалет	1.2		3.35	
		3	туалет	9.7		3.35	
		4	кладовая	3.2		3.35	
		5	мочная	11.1		3.35	
		6	кухня	23.9		3.35	
		7	коридор	12.4		3.35	
		8	кладовая	13.4		3.35	
		9	шкаф	0.5		3.35	
		10	кабинет	8.3		3.35	
		11	туалет	6.3		3.35	
		12	коридор	8.2		3.35	
		13	комната	50.2		3.35	
		14	комната	57.0		3.35	
		15	кладовая	6.9		3.35	
		16	коридор	19.4		3.35	
		17	кабинет	8.7		3.35	
		18	раздевалка	9.1		3.35	
		19	кабинет	14.7		3.35	
		20	кабинет	10.4		3.35	
		21	кабинет	11.4		3.35	
		22	коридор	8.9		3.35	
		23	комната	68.3		3.35	
		24	шкаф	0.6		3.35	
		25	комната	40.7		3.35	
		26	шкаф	0.5		3.35	
		27	комната	22.2		3.35	
		28	коридор	3.1		3.35	
		29	туалет	1.8		3.35	
		30	туалет	9.1		3.35	
		31	кладовая	4.6		3.35	
		32	комната	15.0		3.35	
		33	раздевалка	11.5		3.35	
		34	коридор	8.7		3.35	

		35	шкаф	0.8		3.35	
		36	шкаф	0.5		3.35	
		37	шкаф	0.5		3.35	
		38	шкаф	0.5		3.35	
		39	коридор	36.3		3.35	
		40	туалет	1.4		3.35	
		41	туалет	12.2		3.35	
		42	шкаф	0.5		3.35	
		43	туалет	11.6		3.35	
		44	кладовая	3.0		3.35	
		45	комната	33.2		3.35	
		46	кладовая	14.4		3.35	
		47	коридор	5.6		3.35	
		48	коридор	8.8		3.35	
		49	раздевалка	11.4		3.35	
		50	комната	38.9		3.35	
		51	комната	45.5		3.35	
		52	комната	27.7		3.35	
Итого по помещению 4-Н:				741.2			
1	5-Н	1	электрощитовая	9.9		4.35	
Итого по помещению 5-Н:				9.9			
6	6-Н	1	коридор	11.2		2.42	
		2	туалет	1.5		2.42	
		3	комната	13.2		2.42	
		4	комната	23.0		2.42	
		5	кухня	9.2		2.42	
Итого по помещению 6-Н:				58.1			
подвал	7-Н	1	тамбур	3.6		2.15	
		2	раздевалка	3.3		2.15	
		3	зал торговый	18.1		2.15	
		4	коридор	14.0		2.15	
		5	кабинет	7.2		2.15	
		6	туалет	1.4		2.15	
		7	умывальная	1.2		2.15	
		8	мочная	7.3		2.15	
		9	кабинет	3.7		2.15	
		10	кабинет	4.0		2.15	
		11	кабинет	3.1		2.15	
		12	коридор	6.3		2.15	
		13	кладовая	12.6		2.15	
		14	кладовая	7.2		2.15	
		15	коридор	5.9		2.15	
		16	кухня	24.0		2.15	
		17	зал торговый	26.9		2.15	
Итого по помещению 7-Н:				149.8			
подвал	8-Н	1	коридор	2.2		2.15/1.40	
		2	склад	42.6		2.15/1.40	
		3	кладовая	1.8		2.15/1.40	
Итого по помещению 8-Н:				46.6			
6	9-Н	1	коридор	23.3		2.42	
		2	комната	20.9		2.42	
		3	комната	31.0		2.42	
		4	комната	17.0		2.42	
		5	комната	9.7		2.42	
		6	кладовая	1.5		2.42	
		7	туалет	1.1		2.42	
		8	кладовая	0.8		2.42	
Итого по помещению 9-Н:				105.3			
подвал	10-Н	1	теплоцентр	61.3		2.35/-1.40	

		2	мастерская	13.4		2.35/-1.40	
		3	кладовая	6.2		2.35/-1.40	
		4	душевая	3.1		2.35/-1.40	
		5	коридор	4.3		2.35/-1.40	
		6	туалет	1.1		2.35/-1.40	
Итого по помещению 10-Н:				89.4			
1	11-Н	1	электрощитовая	2.9		4.35	
Итого по помещению 11-Н:				2.9			
подвал	12-Н	1	склад	90.5		2.35/1.40	
Итого по помещению 12-Н:				90.5			
подвал	13-Н	1	склад	44.7		2.35/-1.40	
Итого по помещению 13-Н:				44.7			
подвал	16-Н	1	коридор	3.0		1.80/-1.30	
		2	коридор	5.3		1.80/-1.30	
		3	подсобное помещение	18.4		1.80/-1.30	
		4	подсобное помещение	4.3		1.80/-1.30	
		5	умывальная	3.6		1.80/-1.30	
		6	коридор	6.1		1.80/-1.30	
		7	умывальная	1.0		1.80/-1.30	
		8	туалет	2.1		1.80/-1.30	
		9	подсобное помещение	3.4		1.80/-1.30	
		10	душевая	0.9		1.80/-1.30	
		11	подсобное помещение	7.5		1.80/-1.30	
		12	кладовая	0.4		1.80/-1.30	
		13	подсобное помещение	5.6		1.80/-1.30	
		14	коридор	4.2		1.80/-1.30	
		15	подсобное помещение	9.2		1.80/-1.30	
		16	коридор	11.6		1.80/-1.30	
		17	склад	33.6		1.80/-1.30	
		18	склад	17.1		1.80/-1.30	
		19	склад	18.9		1.80/-1.30	
		20	водомерный узел	10.3		1.80/-1.30	
		21	коридор	5.9		1.80/-1.30	
		22	подсобное помещение	22.2		1.80/-1.30	
		23	склад	14.6		1.80/-1.30	
		24	коридор	3.6		1.80/-1.30	
		25	склад	11.6		1.80/-1.30	
		26	склад	34.8		1.80/-1.30	
		27	склад	17.0		1.80/-1.30	
		28	склад	14.4		1.80/-1.30	
		29	склад	11.5		1.90/-1.30	
		30	коридор	17.8		1.80/-1.30	
		31	лестница	16.9		1.80/-1.30	
		32	коридор	25.3		1.80/-1.30	
		33	коридор	9.2		1.80/-1.30	
		34	коридор	9.2		1.80/-1.30	
		35	коридор	38.3		1.94/-1.30	
		36	склад	8.7		1.80/-1.30	
		37	склад	8.6		1.80/-1.30	
		38	склад	7.6		1.80/-1.30	
Итого по помещению 16-Н:				443.7			
1	17-Н	1	тамбур	3.2		3.48	
		2	зал торговый	35.7		3.48	
		3	коридор	13.9		3.48	
		4	кладовая	2.4		3.48	
		5	совмещенный санузел	2.4		3.48	
		6	склад	4.7		3.48	
Итого по помещению 17-Н:				62.3			

1	18-Н	1	тамбур	2.1	3.48
		2	зал торговый	57.6	3.48
		3	кабинет	2.8	3.48
		4	туалет	2.2	3.48
		5	коридор	2.7	3.48
		6	зал торговый	31.2	3.48
		7	кабинет	6.2	3.48
Итого по помещению 18-Н:				104.8	
1	20-Н	1	тамбур	2.6	2.45/-0.63
		2	коридор	12.0	2.45/-0.63
		3	кабинет	12.9	2.45/-0.63
		4	кабинет	9.9	2.45/-0.63
		5	кабинет	7.5	2.45/-0.63
		6	кабинет	9.3	2.45/-0.63
		7	коридор	8.1	2.45/-0.63
		8	совмещенный санузел	1.6	2.45/-0.63
Итого по помещению 20-Н:				63.9	
1	21-Н	1	зал торговый	34.7	2.32/-0.75
Итого по помещению 21-Н:				34.7	
1	24-Н	1	коридор	29.7	3.48
		2	гардеробная	1.9	3.48
		3	туалет	1.3	3.48
		4	туалет	1.3	3.48
		5	электрощитовая	1.3	3.48
		6	зал	41.9	3.48
		7	мочная	4.7	3.48
		8	зал	59.0	3.48
		9	лестница	8.3	3.48
подв ал		10	коридор	3.0	3.48
		11	кладовая	3.7	3.48
		12	кладовая	1.8	3.48
		13	кладовая	1.3	3.48
		14	туалет	1.1	3.48
		15	коридор	4.4	3.48
		16	кладовая	2.6	3.48
		17	кабинет	13.1	3.48
		18	кабинет	8.9	3.48
		19	коридор	13.5	3.48
		20	цех	10.6	3.48
		21	кладовая	3.6	3.48
		22	кладовая	2.5	3.48
		23	кладовая	4.6	3.48
		24	зал	33.0	3.48
		25	зал	29.8	3.48
		26	зал	26.4	3.48
		27	коридор	17.6	3.48
		28	туалет	2.3	3.48
		29	туалет	2.0	3.48
		30	коридор	5.0	3.48
		31	венткамера	3.6	3.48
		32	мочная	5.4	3.48
		33	коридор	4.1	3.48
		34	цех	25.9	3.48
		35	кладовая	3.8	3.48
Итого по помещению 24-Н:				383.0	
1	25-Н	1	зал торговый	50.2	2.89
		2	зал торговый	24.7	2.89
		3	комната	3.4	2.89
		4	подсобное помещение	5.2	2.89
		5	туалет	1.3	2.89
		6	коридор	2.7	2.89
Итого по помещению 25-Н:				87.5	
Итого по нежилым помещениям:				2668.3	

--	--	--	--	--	--	--	--	--

Жилые помещения

Этаж	№ помещения	№ части помещения	Наименование части помещения	Общая площадь, кв.м	в т. числе площадь, кв.м.		Кроме того, площадь лоджий, балконов, веранд, террас с коэффициентами, кв.м	Высота, м	Примечание
					Жилая, кв.м	Вспом. кв.м			
2	2	1	коридор	8.6		8.6		3.40	
		2	коридор	11.1		11.1		3.40	
		3	ванная	2.1		2.1		3.40	
		4	кухня	15.7		15.7		3.40	
		5	комната	16.8	16.8			3.40	
		6	туалет	0.8		0.8		3.40	
		7	кладовая	20.0		20.0		3.40	
		8	комната	11.7	11.7			3.40	
		9	комната	21.6	21.6			3.40	
Итого по квартире 2:				108.4	50.1	58.3			
2	3	1	комната	14.9	14.9			3.40	
		2	комната	15.0	15.0			3.40	
		3	комната	9.6	9.6			3.40	
		4	кухня	10.0		10.0		3.40	
		5	ванная	4.0		4.0		3.40	
		6	туалет	0.8		0.8		3.40	
		7	коридор	15.2		15.2		3.40	
Итого по квартире 3:				69.5	39.5	30.0			
3	4	1	коридор	10.4		10.4		3.40	
		2	коридор	7.8		7.8		3.40	
		3	туалет	0.9		0.9		3.40	
		4	кухня	13.9		13.9		3.40	
		5	кладовая	6.0		6.0		3.40	
		6	коридор	2.0		2.0		3.40	
		7	ванная	3.6		3.6		3.40	
		8	комната	14.3	14.3			3.40	
		9	комната	18.9	18.9			3.40	
		10	комната	13.2	13.2			3.40	
		11	комната	17.7	17.7			3.40	
Итого по квартире 4:				108.7	64.1	44.6			
3	5	1	комната	10.4	10.4			3.10	
		2	комната	16.3	16.3			3.10	
		3	комната	12.4	12.4			3.10	
		4	кухня	10.3		10.3		3.10	
		5	туалет	1.1		1.1		3.10	
		6	ванная	4.3		4.3		3.10	
		7	коридор	6.7		6.7		3.10	
		8	коридор	7.1		7.1		3.10	
Итого по квартире 5:				68.6	39.1	29.5			
4	6	1	коридор	10.5		10.5		3.32	
		2	коридор	8.9		8.9		3.32	
		3	туалет	1.3		1.3		3.32	
		4	коридор	2.1		2.1		3.32	
		5	кухня	14.3		14.3		3.32	
		6	ванная	4.0		4.0		3.32	
		7	кладовая	5.1		5.1		3.32	
		8	комната	14.8	14.8			3.32	
		9	комната	19.2	19.2			3.32	
		10	комната	12.2	12.2			3.32	
		11	комната	18.5	18.5			3.32	
Итого по квартире 6:				110.9	64.7	46.2			
4	7	1	коридор	7.0		7.0		3.32	
		2	комната	10.9	10.9			3.32	

		3	комната	16.5	16.5			3.32	
		4	комната	12.5	12.5			3.32	
		5	кухня	10.5		10.5		3.32	
		6	туалет	1.0		1.0		3.32	
		7	ванная	4.3		4.3		3.32	
		8	коридор	6.7		6.7		3.32	
Итого по квартире 7:				69.4	39.9	29.5			
1	9	1	коридор	2.1		2.1		3.55	
		2	коридор	3.5		3.5		3.55	
		3	совмещенный санузел	2.3		2.3		3.55	
		4	кухня	13.4		13.4		3.55	
		5	комната	9.7	9.7			3.55	
		6	комната	16.5	16.5			3.55	
Итого по квартире 9:				47.5	26.2	21.3			
2	10	1	коридор	6.2		6.2		3.34	
		2	комната	8.7	8.7			3.34	
		3	комната	10.4	10.4			3.34	
		4	комната	18.2	18.2			3.34	
		5	туалет	1.5		1.5		3.34	
		6	кухня	16.9		16.9		3.34	
		7	кладовая	0.9		0.9		3.34	
		8	коридор	2.8		2.8		3.34	
		9	ванная	3.5		3.5		3.34	
		10	коридор	13.9		13.9		3.34	
		11	кладовая	27.1		27.1		3.34	
		12	комната	18.4	18.4			3.34	
		13	комната	11.4	11.4			3.34	
		14	коридор	4.4		4.4		3.34	
Итого по квартире 10:				144.3	67.1	77.2			
2	11	1	коридор	1.3		1.3		2.60	
		2	туалет	1.2		1.2		2.60	
		3	комната	13.9	13.9			2.60	
		4	кухня	6.3		6.3		2.60	
Итого по квартире 11:				22.7	13.9	8.8			
3	12	1	коридор	1.3		1.3		3.28	
		2	туалет	1.1		1.1		3.28	
		3	комната	14.3	14.3			3.28	
		4	кухня	6.6		6.6		3.28	
Итого по квартире 12:				23.3	14.3	9.0			
3	13	1	коридор	7.8		7.8		3.28	
		2	комната	9.7	9.7			3.28	
		3	комната	15.9	15.9			3.28	
		4	комната	8.8	8.8			3.28	
		5	комната	9.1	9.1			3.28	
		6	кладовая	4.6		4.6		3.28	
		7	кухня	12.7		12.7		3.28	
		8	кладовая	0.9		0.9		3.28	
		9	коридор	9.2		9.2		3.28	
		10	ванная	3.5		3.5		3.28	
		11	туалет	1.1		1.1		3.28	
Итого по квартире 13:				83.3	43.5	39.8			
3	14	1	кухня	10.7		10.7		3.25	
		2	комната	11.4	11.4			3.25	
		3	комната	15.0	15.0			3.25	
		4	комната	10.4	10.4			3.25	
		5	коридор	4.6		4.6		3.25	
		6	коридор	3.7		3.7		3.25	
		7	туалет	0.9		0.9		3.25	
		8	коридор	3.7		3.7		3.25	
Итого по квартире 14:				60.4	36.8	23.6			

4	15	1	коридор	1.3		1.3		3.10
		2	туалет	1.0		1.0		3.10
		3	комната	13.7	13.7			3.10
		4	кухня	6.6		6.6		3.10
Итого по квартире 15:				22.6	13.7	8.9		
5	16	1	коридор	1.3		1.3		3.25
		2	туалет	1.2		1.2		3.25
		3	комната	14.2	14.2			3.25
		4	кухня	6.6		6.6		3.25
Итого по квартире 16:				23.3	14.2	9.1		
4	17	1	коридор	7.8		7.8		3.22
		2	комната	9.6	9.6			3.22
		3	комната	15.9	15.9			3.22
		4	коридор	5.1		5.1		3.22
		5	кухня	4.6		4.6		3.22
		6	совмещенный санузел	2.4		2.4		3.22
Итого по квартире 17:				45.4	25.5	19.9		
4	18	1	кухня	11.1		11.1		3.30
		2	комната	11.2	11.2			3.30
		3	комната	19.4	19.4			3.30
		4	комната	10.0	10.0			3.30
		5	коридор	4.7		4.7		3.30
		6	коридор	3.9		3.9		3.30
		7	туалет	1.0		1.0		3.30
Итого по квартире 18:				61.3	40.6	20.7		
4	19	1	комната	8.8	8.8			3.22
		2	комната	9.3	9.3			3.22
		3	коридор	2.8		2.8		3.22
		4	кухня	6.1		6.1		3.22
		5	коридор	6.4		6.4		3.22
		6	ванная	1.8		1.8		3.22
		7	туалет	1.1		1.1		3.22
		8	кладовая	0.5		0.5		3.22
Итого по квартире 19:				36.8	18.1	18.7		
5	21	1	коридор	7.6		7.6		3.25
		2	комната	9.7	9.7			3.25
		3	комната	16.0	16.0			3.25
		4	комната	8.8	8.8			3.25
		5	комната	9.4	9.4			3.25
		6	кладовая	4.8		4.8		3.25
		7	кухня	13.4		13.4		3.25
		8	туалет	1.0		1.0		3.25
		9	ванная	3.4		3.4		3.25
		10	кладовая	0.7		0.7		3.25
		11	коридор	9.3		9.3		3.25
Итого по квартире 21:				84.1	43.9	40.2		
5	22	1	коридор	7.3		7.3		3.25
		2	коридор	6.3		6.3		3.25
		3	туалет	1.0		1.0		3.25
		4	кухня	11.2		11.2		3.25
		5	комната	11.3	11.3			3.25
		6	комната	14.8	14.8			3.25
		7	комната	9.3	9.3			3.25
Итого по квартире 22:				61.2	35.4	25.8		
3	29	1	комната	13.8	13.8			3.37
		2	комната	19.9	19.9			3.37
		3	комната	14.3	14.3			3.37
		4	комната	14.2	14.2			3.37
		5	комната	7.8	7.8			3.37
		6	кухня	12.4		12.4		3.37

		7	коридор	2.0		2.0		3.37	
		8	туалет	1.5		1.5		3.37	
		9	коридор	11.2		11.2		3.37	
		10	коридор	10.6		10.6		3.37	
Итого по квартире 29:				107.7	70.0	37.7			
3	30	1	коридор	7.5		7.5		3.37	
		2	коридор	9.6		9.6		3.37	
		3	туалет	1.3		1.3		3.37	
		4	кухня	11.1		11.1		3.37	
		5	кладовая	3.8		3.8		3.37	
		6	ванная	2.9		2.9		3.37	
		7	комната	12.5	12.5			3.37	
		8	комната	16.0	16.0			3.37	
		9	комната	12.3	12.3			3.37	
Итого по квартире 30:				77.0	40.8	36.2			
4	32	1	коридор	10.9		10.9		3.32	
		2	комната	13.9	13.9			3.32	
		3	комната	20.0	20.0			3.32	
		4	комната	14.1	14.1			3.32	
		5	комната	14.4	14.4			3.32	
		6	комната	4.3	4.3			3.32	
		7	ванная	3.0		3.0		3.32	
		8	кухня	12.6		12.6		3.32	
		9	коридор	1.9		1.9		3.32	
		10	туалет	1.5		1.5		3.32	
		11	коридор	11.1		11.1		3.32	
Итого по квартире 32:				107.7	66.7	41.0			
4	33	1	коридор	7.8		7.8		3.32	
		2	коридор	9.3		9.3		3.32	
		3	туалет	1.3		1.3		3.32	
		4	кухня	11.0		11.0		3.32	
		5	ванная	2.8		2.8		3.32	
		6	кладовая	3.8		3.8		3.32	
		7	комната	12.6	12.6			3.32	
		8	комната	15.9	15.9			3.32	
		9	комната	11.9	11.9			3.32	
Итого по квартире 33:				76.4	40.4	36.0			
1	84	1	коридор	8.9		8.9		3.31	
		2	комната	11.5	11.5			3.31	
		3	кухня	9.2		9.2		3.31	
		4	коридор	2.1		2.1		3.31	
		5	комната	18.1	18.1			3.31	
		6	комната	18.7	18.7			3.31	
		7	туалет	1.0		1.0		3.31	
Итого по квартире 84:				69.5	48.3	21.2			
5	93	1	коридор	22.2		22.2		3.20	
		2	комната	13.5	13.5			3.20	
		3	комната	18.8	18.8			3.20	
		4	комната	15.2	15.2			3.20	
		5	комната	23.1	23.1			3.20	
		6	кухня	12.8		12.8		3.20	
		7	коридор	2.4		2.4		3.20	
		8	туалет	1.4		1.4		3.20	
Итого по квартире 93:				109.4	70.6	38.8			
5	94	1	коридор	5.4		5.4		3.25	
		2	коридор	9.5		9.5		3.25	
		3	туалет	1.3		1.3		3.25	
		4	кухня	11.2		11.2		3.25	
		5	комната	19.9	19.9			3.25	
		6	комната	16.3	16.3			3.25	
		7	комната	14.3	14.3			3.25	

Итого по квартире 94:				77.9	50.5	27.4		
6	96	1	коридор	3.4		3.4		3.20
		2	туалет	1.2		1.2		3.20
		3	коридор	12.2		12.2		3.20
		4	коридор	7.5		7.5		3.20
		5	кухня	14.2		14.2		3.20
		6	комната	11.2	11.2			3.20
		7	комната	13.2	13.2			3.20
		8	комната	19.1	19.1			3.20
		9	комната	14.3	14.3			3.20
		10	комната	21.5	21.5			3.20
Итого по квартире 96:				117.8	79.3	38.5		
6	97	1	кухня	12.3		12.3		3.21
		2	комната	16.0	16.0			3.21
		3	комната	16.0	16.0			3.21
		4	комната	14.4	14.4			3.21
		5	коридор	15.4		15.4		3.21
		6	туалет	1.4		1.4		3.21
		7	ванная	2.7		2.7		3.21
Итого по квартире 97:				78.2	46.4	31.8		
5	98	1	коридор	18.5		18.5		3.30
		2	туалет	1.1		1.1		3.30
		3	коридор	2.0		2.0		3.30
		4	кухня	12.7		12.7		3.30
		5	ванная	11.3		11.3		3.30
		6	комната	14.6	14.6			3.30
		7	комната	19.2	19.2			3.30
		8	комната	12.3	12.3			3.30
		9	комната	18.8	18.8			3.30
Итого по квартире 98:				110.5	64.9	45.6		
5	99	1	комната	11.8	11.8			3.28
		2	комната	16.5	16.5			3.28
		3	комната	12.7	12.7			3.28
		4	кухня	9.5		9.5		3.28
		5	туалет	1.1		1.1		3.28
		6	ванная	3.8		3.8		3.28
		7	коридор	13.9		13.9		3.28
Итого по квартире 99:				69.3	41.0	28.3		
6	100	1	комната	18.4	18.4			3.20
		2	комната	11.0	11.0			3.20
		3	комната	11.9	11.9			3.20
		4	комната	10.4	10.4			3.20
		5	кухня	19.9		19.9		3.20
		6	коридор	7.8		7.8		3.20
		7	коридор	10.7		10.7		3.20
		8	туалет	1.3		1.3		3.20
		9	ванная	5.7		5.7		3.20
		10	коридор	2.0		2.0		3.20
Итого по квартире 100:				99.1	51.7	47.4		
6	101	1	кухня	9.7		9.7		3.20
		2	совмещенный санузел	3.9		3.9		3.20
		3	коридор	14.2		14.2		3.20
		4	комната	11.8	11.8			3.20
		5	комната	16.2	16.2			3.20
		6	комната	13.7	13.7			3.20
Итого по квартире 101:				69.5	41.7	27.8		
1	103	1	кухня	4.0		4.0		3.00
		2	туалет	0.6		0.6		3.00
		3	комната	14.5	14.5			3.00
Итого по квартире 103:				19.1	14.5	4.6		

3	109	1	коридор	15.5		15.5		3.45
		2	ванная	3.7		3.7		3.45
		3	туалет	1.4		1.4		3.45
		4	кухня	11.9		11.9		3.45
		5	комната	27.3	27.3			3.45
		6	комната	30.2	30.2			3.45
Итого по квартире 109:				90.0	57.5	32.5		
3	110	1	коридор	13.7		13.7		3.45
		2	кладовая	1.1		1.1		3.45
		3	кухня	15.9		15.9		3.45
		4	туалет	1.5		1.5		3.45
		5	комната	18.4	18.4			3.45
		6	комната	20.3	20.3			3.45
		7	комната	26.1	26.1			3.45
		8	ванная	4.1		4.1		3.45
		9	комната	5.5	5.5			3.45
		10	комната	8.7	8.7			3.45
Итого по квартире 110:				115.3	79.0	36.3		
3	111	1	коридор	10.1		10.1		3.39
		2	комната	19.4	19.4			3.39
		3	ванная	3.7		3.7		3.39
		4	коридор	4.2		4.2		3.39
		5	туалет	1.2		1.2		3.39
		6	кухня	11.6		11.6		3.39
		7	комната	15.4	15.4			3.39
Итого по квартире 111:				65.6	34.8	30.8		
4	112	1	коридор	15.5		15.5		3.47
		2	ванная	3.8		3.8		3.47
		3	туалет	1.5		1.5		3.47
		4	кухня	11.8		11.8		3.47
		5	комната	27.5	27.5			3.47
		6	комната	29.2	29.2			3.47
Итого по квартире 112:				89.3	56.7	32.6		
4	113	1	коридор	13.5		13.5		3.47
		2	кладовая	1.2		1.2		3.47
		3	кухня	16.5		16.5		3.47
		4	туалет	1.8		1.8		3.47
		5	комната	33.7	33.7			3.47
		6	комната	21.3	21.3			3.47
		7	ванная	4.0		4.0		3.47
Итого по квартире 113:				92.0	55.0	37.0		
4	114	1	коридор	9.9		9.9		3.40
		2	комната	25.1	25.1			3.40
		3	комната	18.0	18.0			3.40
		4	коридор	4.2		4.2		3.40
		5	ванная	3.7		3.7		3.40
		6	туалет	1.1		1.1		3.40
		7	кухня	11.5		11.5		3.40
		8	комната	15.1	15.1			3.40
Итого по квартире 114:				88.6	58.2	30.4		
5	115	1	коридор	15.4		15.4		3.20
		2	ванная	3.9		3.9		3.20
		3	туалет	1.3		1.3		3.20
		4	кухня	12.1		12.1		3.20
		5	комната	27.4	27.4			3.20
		6	комната	29.1	29.1			3.20
Итого по квартире 115:				89.2	56.5	32.7		
5	116	1	коридор	11.2		11.2		3.20
		2	кладовая	1.3		1.3		3.20

		3	кухня	16.5		16.5		3.20
		4	комната	33.9	33.9			3.20
		5	туалет	1.9		1.9		3.20
		6	комната	21.6	21.6			3.20
Итого по квартире 116:				86.4	55.5	30.9		
5	117	1	коридор	10.0		10.0		3.33
		2	коридор	4.2		4.2		3.33
		3	комната	26.1	26.1			3.33
		4	комната	18.2	18.2			3.33
		5	ванная	3.7		3.7		3.33
		6	туалет	1.1		1.1		3.33
		7	кухня	12.0		12.0		3.33
		8	комната	15.3	15.3			3.33
Итого по квартире 117:				90.6	59.6	31.0		
6	118	1	коридор	15.4		15.4		3.24
		2	ванная	4.1		4.1		3.24
		3	туалет	1.4		1.4		3.24
		4	кухня	12.3		12.3		3.24
		5	комната	26.5	26.5			3.24
		6	комната	28.2	28.2			3.24
Итого по квартире 118:				87.9	54.7	33.2		
6	119	1	коридор	11.9		11.9		3.24
		2	туалет	1.7		1.7		3.24
		3	кладовая	1.3		1.3		3.24
		4	кухня	16.9		16.9		3.24
		5	комната	29.4	29.4			3.24
		6	комната	20.9	20.9			3.24
		7	ванная	4.0		4.0		3.24
Итого по квартире 119:				86.1	50.3	35.8		
6	120	1	коридор	15.3		15.3		3.24
		2	комната	25.9	25.9			3.24
		3	комната	18.3	18.3			3.24
		4	ванная	3.7		3.7		3.24
		5	комната	15.4	15.4			3.24
		6	туалет	1.3		1.3		3.24
		7	кухня	11.9		11.9		3.24
Итого по квартире 120:				91.8	59.6	32.2		
3	122	1	комната	24.8	24.8			3.42
		2	комната	24.5	24.5			3.42
		3	шкаф	0.6		0.6		3.42
		4	комната	10.5	10.5			3.42
		5	туалет	1.6		1.6		3.42
		6	коридор	5.4		5.4		3.42
		7	кухня	9.5		9.5		3.42
		8	ванная	4.4		4.4		3.42
		9	комната	14.7	14.7			3.42
		10	комната	11.9	11.9			3.42
		11	коридор	8.4		8.4		3.42
Итого по квартире 122:				116.3	86.4	29.9		
3	123	1	коридор	4.9		4.9		3.39
		2	коридор	13.3		13.3		3.39
		3	туалет	1.6		1.6		3.39
		4	кухня	11.4		11.4		3.39
		5	комната	26.5	26.5			3.39
		6	комната	17.7	17.7			3.39
		7	комната	24.8	24.8			3.39
		8	шкаф	0.6		0.6		3.39
Итого по квартире 123:				100.8	69.0	31.8		
3	124	1	коридор	11.5		11.5		3.39
		2	туалет	1.2		1.2		3.39

		3	кухня	9.1		9.1		3.39	
		4	комната	18.2	18.2			3.39	
		5	комната	29.6	29.6			3.39	
Итого по квартире 124:				69.6	47.8	21.8			
4	125	1	комната	24.7	24.7			3.50	
		2	комната	24.2	24.2		0.4	3.50	Балкон; балкон
		3	коридор	8.5		8.5		3.50	
		4	комната	10.6	10.6			3.50	
		5	туалет	1.2		1.2		3.50	
		6	коридор	5.8		5.8		3.50	
		7	кухня	9.4		9.4		3.50	
		8	ванная	3.8		3.8		3.50	
		9	комната	14.8	14.8			3.50	
		10	комната	12.2	12.2			3.50	
Итого по квартире 125:				115.2	86.5	28.7	0.4		
4	126	1	коридор	4.9		4.9		3.40	
		2	коридор	13.5		13.5		3.40	
		3	туалет	1.5		1.5		3.40	
		4	кухня	11.5		11.5		3.40	
		5	комната	26.8	26.8			3.40	
		6	комната	17.6	17.6			3.40	
		7	комната	25.3	25.3			3.40	
		8	шкаф	0.6		0.6		3.40	
Итого по квартире 126:				101.7	69.7	32.0			
4	127	1	коридор	11.2		11.2		3.40	
		2	совмещенный санузел	2.9		2.9		3.40	
		3	кухня	7.2		7.2		3.40	
		4	комната	18.5	18.5			3.40	
		5	комната	29.5	29.5			3.40	
Итого по квартире 127:				69.3	48.0	21.3			
5	128	1	комната	24.7	24.7			3.28	
		2	комната	24.0	24.0			3.28	
		3	комната	10.6	10.6			3.28	
		4	туалет	1.5		1.5		3.28	
		5	коридор	5.1		5.1		3.28	
		6	шкаф	0.9		0.9		3.28	
		7	кухня	9.4		9.4		3.28	
		8	ванная	3.7		3.7		3.28	
		9	комната	14.2	14.2			3.28	
		10	комната	12.1	12.1			3.28	
		11	коридор	8.9		8.9		3.28	
Итого по квартире 128:				115.1	85.6	29.5			
5	129	1	коридор	4.8		4.8		3.33	
		2	коридор	12.9		12.9		3.33	
		3	туалет	1.5		1.5		3.33	
		4	кухня	11.4		11.4		3.33	
		5	комната	27.1	27.1			3.33	
		6	комната	17.5	17.5			3.33	
		7	комната	25.1	25.1			3.33	
		8	шкаф	0.5		0.5		3.33	
Итого по квартире 129:				100.8	69.7	31.1			
5	130	1	коридор	12.0		12.0		3.29	
		2	туалет	1.4		1.4		3.29	
		3	кухня	7.2		7.2		3.29	
		4	комната	18.5	18.5			3.29	
		5	комната	27.8	27.8			3.29	
		6	ванная	1.8		1.8		3.29	
Итого по квартире 130:				68.7	46.3	22.4			
6	131	1	коридор	9.0		9.0		3.17	

		2	комната	24.8	24.8			3.17	
		3	комната	24.3	24.3			3.17	
		4	комната	10.4	10.4			3.17	
		5	туалет	1.5		1.5		3.17	
		6	шкаф	0.6		0.6		3.17	
		7	кухня	9.2		9.2		3.17	
		8	ванная	3.5		3.5		3.17	
		9	комната	14.6	14.6			3.17	
		10	комната	11.8	11.8			3.17	
		11	коридор	4.8		4.8		3.17	
Итого по квартире 131:				114.5	85.9	28.6			
6	132	1	коридор	16.7		16.7		3.23	
		2	шкаф	0.6		0.6		3.23	
		3	туалет	1.5		1.5		3.23	
		4	кухня	9.9		9.9		3.23	
		5	комната	25.6	25.6			3.23	
		6	комната	17.9	17.9			3.23	
		7	комната	22.8	22.8		0.5	3.23	балкон
		8	ванная	1.8		1.8		3.23	
Итого по квартире 132:				96.8	66.3	30.5	0.5		
6	133	1	коридор	12.2		12.2		3.23	
		2	туалет	1.4		1.4		3.23	
		3	кухня	9.1		9.1		3.23	
		4	комната	18.5	18.5			3.23	
		5	комната	29.7	29.7			3.23	
Итого по квартире 133:				70.9	48.2	22.7			
1	135	1	коридор	5.5		5.5		4.40	
		2	туалет	1.1		1.1		4.40	
		3	кухня	5.4		5.4		4.40	
		4	комната	35.3	35.3			4.40	
		5	кладовая	0.7		0.7		4.40	
		6	коридор	0.8		0.8		4.40	
Итого по квартире 135:				48.8	35.3	13.5			
1	136	1	коридор	4.0		4.0		3.30	
		2	комната	15.7	15.7			3.30	
		3	комната	19.9	19.9			3.30	
		4	кухня	4.5		4.5		3.30	
		5	туалет	0.7		0.7		3.30	
		6	шкаф	0.4		0.4		3.30	
Итого по квартире 136:				45.2	35.6	9.6			
2	137	1	коридор	6.0		6.0		4.40	
		2	туалет	1.4		1.4		4.40	
		3	кухня	6.2		6.2		4.40	
		4	комната	36.3	36.3			4.40	
		5	кладовая	1.1		1.1		4.40	
Итого по квартире 137:				51.0	36.3	14.7			
2	138	1	коридор	4.8		4.8		4.14	
		2	комната	16.2	16.2			4.14	
		3	комната	19.4	19.4			4.14	
		4	кухня	4.5		4.5		4.14	
		5	туалет	0.8		0.8		4.14	
		6	кладовая	0.4		0.4		4.14	
Итого по квартире 138:				46.1	35.6	10.5			
3	139	1	кухня	18.3		18.3		3.95	
		2	гардеробная	5.9		5.9		3.95	
		3	комната	21.5	21.5			3.95	
		4	коридор	3.1		3.1		3.95	
		5	совмещенный санузел	4.4		4.4		3.95	
Итого по квартире 139:				53.2	21.5	31.7			

2	140	1	коридор	2.9		2.9		3.98	
		2	туалет	0.8		0.8		3.98	
		3	коридор	0.7		0.7		3.98	
		4	кухня	5.7		5.7		3.98	
		5	шкаф	0.5		0.5		3.98	
		6	шкаф	0.6		0.6		3.98	
		7	комната	16.4	16.4			3.98	
		8	комната	20.0	20.0			3.98	
Итого по квартире 140:				47.6	36.4	11.2			
4	141	1	коридор	7.5		7.5		3.35	
		2	туалет	1.2		1.2		3.35	
		3	кухня	6.4		6.4		3.35	
		4	комната	37.4	37.4			3.35	
		5	кладовая	1.2		1.2		3.35	
Итого по квартире 141:				53.7	37.4	16.3			
4	142	1	коридор	4.1		4.1		3.35	
		2	комната	17.0	17.0			3.35	
		3	комната	21.1	21.1			3.35	
		4	кухня	4.9		4.9		3.35	
		5	туалет	0.8		0.8		3.35	
		6	шкаф	0.3		0.3		3.35	
Итого по квартире 142:				48.2	38.1	10.1			
5	143	1	коридор	8.1		8.1		3.25	
		2	туалет	1.2		1.2		3.25	
		3	кухня	6.1		6.1		3.25	
		4	комната	37.2	37.2			3.25	
		5	кладовая	1.5		1.5		3.25	
Итого по квартире 143:				54.1	37.2	16.9			
5	144	1	коридор	4.3		4.3		3.13	
		2	комната	16.7	16.7			3.13	
		3	комната	20.3	20.3			3.13	
		4	кухня	5.0		5.0		3.13	
		5	шкаф	0.5		0.5		3.13	
		6	туалет	0.9		0.9		3.13	
Итого по квартире 144:				47.7	37.0	10.7			
1	146	1	коридор	5.7		5.7		3.30	
		2	кухня	7.9		7.9		3.30	
		3	комната	18.5	18.5			3.30	
		4	комната	15.9	15.9			3.30	
		5	туалет	1.6		1.6		3.30	
Итого по квартире 146:				49.6	34.4	15.2			
2	147	1	коридор	5.8		5.8		3.91	
		2	комната	20.7	20.7			3.91	
		3	комната	16.2	16.2			3.91	
		4	кухня	6.2		6.2		3.91	
		5	туалет	1.9		1.9		3.91	
		6	коридор	1.6		1.6		3.91	
Итого по квартире 147:				52.4	36.9	15.5			
3	148	1	коридор	5.6		5.6		3.98	
		2	комната	21.6	21.6			3.98	
		3	комната	16.9	16.9			3.98	
		4	кухня	6.0		6.0		3.98	
		5	ванная	1.9		1.9		3.98	
		6	туалет	1.9		1.9		3.98	
Итого по квартире 148:				53.9	38.5	15.4			
4	149	1	коридор	5.3		5.3		3.31	
		2	комната	21.5	21.5			3.31	
		3	комната	16.6	16.6			3.31	
		4	кухня	6.7		6.7		3.31	

		5	ванная	2.0		2.0		3.31	
		6	туалет	1.9		1.9		3.31	
Итого по квартире 149:				54.0	38.1	15.9			
5	150	1	коридор	5.6		5.6		3.13	
		2	комната	21.5	21.5			3.13	
		3	комната	17.1	17.1			3.13	
		4	кухня	7.0		7.0		3.13	
		5	ванная	1.9		1.9		3.13	
		6	туалет	2.1		2.1		3.13	
Итого по квартире 150:				55.2	38.6	16.6			
1	151	1	коридор	18.2		18.2		4.41	
		2	туалет	1.9		1.9		4.41	
		3	кухня	8.7		8.7		4.41	
		4	комната	16.5	16.5			4.41	
		5	комната	18.0	18.0			4.41	
		6	комната	19.9	19.9			4.41	
		7	ванная	3.1		3.1		4.41	
Итого по квартире 151:				86.3	54.4	31.9			
1	152	1	коридор	6.0		6.0		4.41	
		2	ванная	2.6		2.6		4.41	
		3	туалет	1.2		1.2		4.41	
		4	кладовая	1.1		1.1		4.41	
		5	комната	17.1	17.1			4.41	
		6	комната	12.4	12.4			4.41	
		7	комната	14.0	14.0			4.41	
		8	кухня	9.2		9.2		4.41	
Итого по квартире 152:				63.6	43.5	20.1			
2	153	1	коридор	21.0		21.0		4.40	
		2	туалет	1.2		1.2		4.40	
		3	кухня	7.4		7.4		4.40	
		4	комната	22.4	22.4			4.40	
		5	комната	16.9	16.9			4.40	
		6	комната	17.2	17.2			4.40	
		7	ванная	4.3		4.3		4.40	
		8	кладовая	1.1		1.1		4.40	
Итого по квартире 153:				91.5	56.5	35.0			
2	154	1	коридор	6.4		6.4		4.40	
		2	ванная	2.7		2.7		4.40	
		3	туалет	1.6		1.6		4.40	
		4	кладовая	1.1		1.1		4.40	
		5	комната	15.1	15.1			4.40	
		6	комната	10.3	10.3			4.40	
		7	комната	15.8	15.8			4.40	
		8	кухня	8.5		8.5		4.40	
Итого по квартире 154:				61.5	41.2	20.3			
3	155	1	коридор	24.4		24.4		3.98	
		2	туалет	1.4		1.4		3.98	
		3	кухня	7.1		7.1		3.98	
		4	комната	22.3	22.3			3.98	
		5	комната	16.6	16.6			3.98	
		6	комната	17.3	17.3			3.98	
		7	ванная	4.2		4.2		3.98	
		8	кладовая	1.4		1.4		3.98	
Итого по квартире 155:				94.7	56.2	38.5			
3	156	1	коридор	7.7		7.7		3.98	
		2	ванная	4.0		4.0		3.98	
		3	туалет	1.4		1.4		3.98	
		4	кладовая	1.1		1.1		3.98	
		5	комната	15.2	15.2			3.98	
		6	комната	10.2	10.2			3.98	

		7	комната	17.3	17.3		3.98
		8	кухня	8.5		8.5	3.98
Итого по квартире 156:				65.4	42.7	22.7	
4	157	1	коридор	20.5		20.5	3.35
		2	туалет	1.2		1.2	3.35
		3	кухня	7.4		7.4	3.35
		4	комната	23.0	23.0		3.35
		5	комната	15.6	15.6		3.35
		6	комната	17.2	17.2		3.35
		7	ванная	4.1		4.1	3.35
		8	кладовая	1.3		1.3	3.35
Итого по квартире 157:				90.3	55.8	34.5	
4	158	1	коридор	7.3		7.3	3.35
		2	ванная	2.8		2.8	3.35
		3	туалет	1.7		1.7	3.35
		4	кладовая	1.4		1.4	3.35
		5	комната	16.5	16.5		3.35
		6	комната	10.4	10.4		3.35
		7	комната	18.5	18.5		3.35
		8	кухня	9.1		9.1	3.35
Итого по квартире 158:				67.7	45.4	22.3	
5	159	1	коридор	20.5		20.5	3.13
		2	туалет	1.1		1.1	3.13
		3	кухня	7.2		7.2	3.13
		4	комната	22.3	22.3		3.13
		5	комната	17.1	17.1		3.13
		6	комната	15.7	15.7		3.13
		7	ванная	4.1		4.1	3.13
		8	кладовая	1.3		1.3	3.13
Итого по квартире 159:				89.3	55.1	34.2	
5	160	1	коридор	6.0		6.0	3.13
		2	ванная	2.9		2.9	3.13
		3	туалет	1.3		1.3	3.13
		4	кладовая	1.4		1.4	3.13
		5	комната	17.4	17.4		3.13
		6	комната	10.4	10.4		3.13
		7	комната	16.4	16.4		3.13
		8	кухня	9.3		9.3	3.13
Итого по квартире 160:				65.1	44.2	20.9	
1	161	1	коридор	23.1		23.1	3.30
		2	ванная	3.4		3.4	3.30
		3	комната	34.7	34.7		3.30
		4	комната	22.4	22.4		3.30
		5	комната	25.9	25.9		3.30
		6	кухня	10.0		10.0	3.30
		7	туалет	1.7		1.7	3.30
Итого по квартире 161:				121.2	83.0	38.2	
1	162	1	коридор	8.4		8.4	4.37
		2	туалет	1.3		1.3	4.37
		3	кладовая	11.6		11.6	4.37
		4	комната	12.1	12.1		4.37
		5	комната	17.1	17.1		4.37
		6	кладовая	0.5		0.5	4.37
Итого по квартире 162:				51.0	29.2	21.8	
1	163	1	коридор	5.5		5.5	3.72
		2	кладовая	1.4		1.4	3.72
		3	комната	25.1	25.1		3.72
		4	комната	10.2	10.2		3.72
		5	кухня	8.1		8.1	3.72
		6	шкаф	0.7		0.7	3.72

		7	коридор	1.1		1.1		3.72	
		8	туалет	1.2		1.2		3.72	
Итого по квартире 163:				53.3	35.3	18.0			
1	164	1	коридор	4.4		4.4		3.72	
		2	шкаф	0.6		0.6		3.72	
		3	коридор	1.2		1.2		3.72	
		4	туалет	1.2		1.2		3.72	
		5	кухня	8.2		8.2		3.72	
		6	комната	9.8	9.8			3.72	
		7	комната	12.6	12.6			3.72	
Итого по квартире 164:				38.0	22.4	15.6			
1	165	1	коридор	3.9		3.9		3.72	
		2	душевая	0.8		0.8		3.72	
		3	туалет	1.3		1.3		3.72	
		4	комната	13.1	13.1			3.72	
		5	комната	9.4	9.4			3.72	
		6	кухня	7.0		7.0		3.72	
Итого по квартире 165:				35.5	22.5	13.0			
2	167	1	коридор	12.6		12.6		4.35	
		2	коридор	12.9		12.9		4.35	
		3	ванная	3.3		3.3		4.35	
		4	комната	36.0	36.0			4.35	
		5	комната	21.7	21.7			4.35	
		6	комната	26.0	26.0			4.35	
		7	кухня	8.6		8.6		4.35	
		8	кладовая	1.1		1.1		4.35	
		9	туалет	1.5		1.5		4.35	
Итого по квартире 167:				123.7	83.7	40.0			
2	168	1	коридор	2.0		2.0		4.35	
		2	туалет	1.1		1.1		4.35	
		3	кухня-коридор	6.2		6.2		4.35	
		4	комната	12.3	12.3			4.35	
		5	комната	9.6	9.6			4.35	
Итого по квартире 168:				31.2	21.9	9.3			
2	169	1	коридор	3.4		3.4		3.82	
		2	кухня	4.7		4.7		3.82	
		3	комната	17.9	17.9			3.82	
		4	кладовая	0.8		0.8		3.82	
		5	туалет	1.3		1.3		3.82	
Итого по квартире 169:				28.1	17.9	10.2			
2	170	1	коридор	5.1		5.1		3.92	
		2	кладовая	1.9		1.9		3.92	
		3	комната	21.3	21.3			3.92	
		4	кладовая	12.1		12.1		3.92	
		5	кухня	7.7		7.7		3.92	
		6	туалет	1.2		1.2		3.92	
		7	коридор	1.2		1.2		3.92	
		8	шкаф	0.4		0.4		3.92	
Итого по квартире 170:				50.9	21.3	29.6			
2	171	1	коридор	10.0		10.0		3.92	
		2	шкаф	0.4		0.4		3.92	
		3	ванная	2.9		2.9		3.92	
		4	туалет	1.2		1.2		3.92	
		5	комната	13.0	13.0			3.92	
		6	кухня	10.2		10.2		3.92	
Итого по квартире 171:				37.7	13.0	24.7			
2	172	1	коридор	2.8		2.8		3.92	
		2	ванная	1.7		1.7		3.92	
		3	туалет	1.2		1.2		3.92	

		4	комната	13.8	13.8			3.92	
		5	комната	9.5	9.5			3.92	
		6	кухня	7.4		7.4		3.92	
Итого по квартире 172:				36.4	23.3	13.1			
1	173	1	коридор	5.2		5.2		2.60	
		2	туалет	1.2		1.2		2.60	
		3	кухня	4.5		4.5		2.60	
		4	комната	18.8	18.8			2.60	
		5	комната	12.9	12.9			2.60	
Итого по квартире 173:				42.6	31.7	10.9			
3	174	1	коридор	10.9		10.9		3.98	
		2	коридор	12.9		12.9		3.98	
		3	ванная	3.3		3.3		3.98	
		4	комната	37.0	37.0			3.98	
		5	комната	22.1	22.1			3.98	
		6	комната	26.2	26.2			3.98	
		7	кухня	8.6		8.6		3.98	
		8	кладовая	1.2		1.2		3.98	
		9	туалет	1.5		1.5		3.98	
Итого по квартире 174:				123.7	85.3	38.4			
3	175	1	коридор	2.1		2.1		4.35	
		2	туалет	1.2		1.2		4.35	
		3	кухня	6.2		6.2		4.35	
		4	комната	14.4	14.4			4.35	
		5	комната	10.0	10.0			4.35	
Итого по квартире 175:				33.9	24.4	9.5			
3	176	1	коридор	3.3		3.3		4.35	
		2	кухня	4.7		4.7		4.35	
		3	комната	17.4	17.4			4.35	
		4	кладовая	0.7		0.7		4.35	
		5	туалет	1.2		1.2		4.35	
Итого по квартире 176:				27.3	17.4	9.9			
3	177	1	коридор	5.1		5.1		3.45	
		2	кладовая	1.8		1.8		3.45	
		3	комната	23.5	23.5			3.45	
		4	комната	12.6	12.6			3.45	
		5	кухня	7.7		7.7		3.45	
		6	шкаф	0.4		0.4		3.45	
		7	коридор	1.2		1.2		3.45	
		8	туалет	1.2		1.2		3.45	
Итого по квартире 177:				53.5	36.1	17.4			
3	178	1	коридор	4.3		4.3		3.45	
		2	шкаф	0.3		0.3		3.45	
		3	коридор	1.2		1.2		3.45	
		4	совмещенный санузел	1.2		1.2		3.45	
		5	кухня	7.5		7.5		3.45	
		6	комната	10.7	10.7			3.45	
		7	комната	13.4	13.4			3.45	
Итого по квартире 178:				38.6	24.1	14.5			
3	179	1	коридор	3.6		3.6		3.45	
		2	кладовая	0.8		0.8		3.45	
		3	туалет	1.2		1.2		3.45	
		4	комната	14.3	14.3			3.45	
		5	комната	9.6	9.6			3.45	
		6	кухня	7.1		7.1		3.45	
Итого по квартире 179:				36.6	23.9	12.7			
2	180	1	коридор	5.5		5.5		3.91	
		2	туалет	1.1		1.1		3.91	
		3	кухня	5.1		5.1		3.91	

		4	комната	18.7	18.7		3.91	
		5	комната	12.4	12.4		3.91	
Итого по квартире 180:				42.8	31.1	11.7		
4	181	1	коридор	10.6		10.6	3.24	
		2	коридор	13.1		13.1	3.24	
		3	ванная	3.9		3.9	3.24	
		4	комната	36.6	36.6		3.24	
		5	комната	21.2	21.2		3.24	
		6	комната	25.9	25.9		3.24	
		7	кухня	8.5		8.5	3.24	
		8	кладовая	1.1		1.1	3.24	
		9	туалет	1.4		1.4	3.24	
Итого по квартире 181:				122.3	83.7	38.6		
4	182	1	коридор	2.6		2.6	3.46	
		2	туалет	0.7		0.7	3.46	
		3	кухня	5.8		5.8	3.46	
		4	комната	14.2	14.2		3.46	
		5	комната	10.7	10.7		3.46	
Итого по квартире 182:				34.0	24.9	9.1		
4	183	1	коридор	3.2		3.2	3.46	
		2	кухня	4.6		4.6	3.46	
		3	комната	17.5	17.5		3.46	
		4	кладовая	0.7		0.7	3.46	
		5	туалет	1.1		1.1	3.46	
Итого по квартире 183:				27.1	17.5	9.6		
4	184	1	коридор	6.4		6.4	3.36	
		2	кладовая	1.6		1.6	3.36	
		3	комната	22.7	22.7		3.36	
		4	комната	12.4	12.4		3.36	
		5	кухня	8.2		8.2	3.36	
		6	туалет	1.1		1.1	3.36	
		7	шкаф	0.5		0.5	3.36	
Итого по квартире 184:				52.9	35.1	17.8		
4	185	1	коридор	4.2		4.2	3.36	
		2	шкаф	0.6		0.6	3.36	
		3	туалет	1.2		1.2	3.36	
		4	кухня	8.3		8.3	3.36	
		5	комната	10.3	10.3		3.36	
		6	комната	13.2	13.2		3.36	
Итого по квартире 185:				37.8	23.5	14.3		
4	186	1	коридор	4.0		4.0	3.36	
		2	совмещенный санузел	2.1		2.1	3.36	
		3	кухня	7.7		7.7	3.36	
		4	комната	13.4	13.4		3.36	
		5	комната	9.7	9.7		3.36	
Итого по квартире 186:				36.9	23.1	13.8		
3	187	1	коридор	5.3		5.3	3.90	
		2	кухня	5.2		5.2	3.90	
		3	совмещенный санузел	1.1		1.1	3.90	
		4	комната	19.7	19.7		3.90	
		5	комната	13.8	13.8		3.90	
Итого по квартире 187:				45.1	33.5	11.6		
5	188	1	коридор	10.3		10.3	3.13	
		2	коридор	13.3		13.3	3.13	
		3	ванная	3.8		3.8	3.13	
		4	комната	35.6	35.6		3.13	
		5	комната	21.0	21.0		3.13	
		6	комната	26.1	26.1		3.13	
		7	кухня	8.4		8.4	3.13	

		8	кладовая	1.0		1.0		3.13	
		9	туалет	1.4		1.4		3.13	
Итого по квартире 188:				120.9	82.7	38.2			
5	189	1	коридор	2.2		2.2		3.24	
		2	совмещенный санузел	2.4		2.4		3.24	
		3	кухня	5.8		5.8		3.24	
		4	комната	12.6	12.6			3.24	
		5	комната	10.5	10.5			3.24	
Итого по квартире 189:				33.5	23.1	10.4			
5	190	1	коридор	3.3		3.3		3.24	
		2	кухня	5.3		5.3		3.24	
		3	комната	17.2	17.2			3.24	
		4	совмещенный санузел	2.1		2.1		3.24	
Итого по квартире 190:				27.9	17.2	10.7			
5	191	1	коридор	7.0		7.0		3.24	
		2	гардеробная	1.4		1.4		3.24	
		3	комната	23.4	23.4			3.24	
		4	комната	12.5	12.5			3.24	
		5	кухня	7.4		7.4		3.24	
		6	совмещенный санузел	2.5		2.5		3.24	
Итого по квартире 191:				54.2	35.9	18.3			
5	192	1	коридор	4.5		4.5		3.24	
		2	шкаф	0.6		0.6		3.24	
		3	коридор	1.2		1.2		3.24	
		4	туалет	1.2		1.2		3.24	
		5	кухня	8.1		8.1		3.24	
		6	комната	11.1	11.1			3.24	
		7	комната	13.0	13.0			3.24	
Итого по квартире 192:				39.7	24.1	15.6			
5	193	1	коридор	3.7		3.7		3.24	
		2	кладовая	0.8		0.8		3.24	
		3	совмещенный санузел	1.3		1.3		3.24	
		4	комната	12.3	12.3			3.24	
		5	комната	9.7	9.7			3.24	
		6	кухня	7.1		7.1		3.24	
Итого по квартире 193:				34.9	22.0	12.9			
4	194	1	коридор	5.2		5.2		3.31	
		2	совмещенный санузел	1.0		1.0		3.31	
		3	кухня	5.4		5.4		3.31	
		4	комната	20.5	20.5			3.31	
		5	комната	13.4	13.4			3.31	
Итого по квартире 194:				45.5	33.9	11.6			
подвал	195	1	коридор	5.4		5.4		3.24	
		2	туалет	1.1		1.1		3.24	
		3	кухня	5.4		5.4		3.24	
		4	комната	19.8	19.8			3.24	
		5	комната	13.2	13.2			3.24	
Итого по квартире 195:				44.9	33.0	11.9			
Итого по жилым помещениям:				7953.0	5096.8	2856.2	0.9		

Итого по строению:

Общая площадь, кв. м:

10621.3

Кроме того:

площадь лоджий, балконов,

веранд, террас с коэффициентами, кв. м: 0.9

площадь лестниц, кв. м: 0.0

площадь балконов и лоджий с коэффициентами, кв.м: 0.0

необорудованная площадь, кв. м: 0.0

Исполнил: _____ / Нопреенко Т.М. /

Проверил: _____ / _____ /

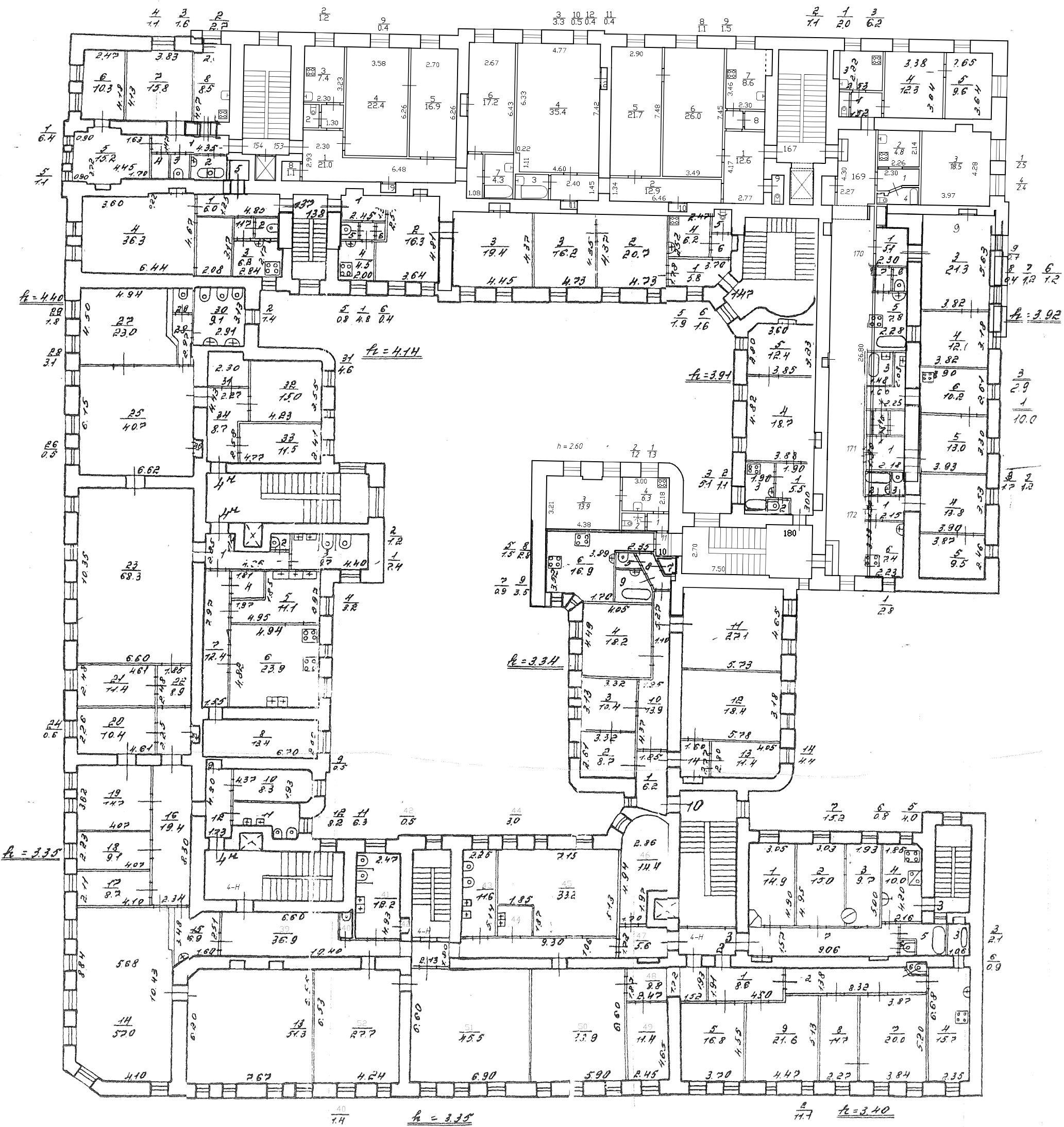
Начальник филиала: _____ / Костюкова Е.А. /

По состоянию на :

« 14 » _____ 04 _____ 2008 ____ г.

Б.И.

План 2 этажа



Приложение № 11

к Акту по результатам государственной историко-культурной экспертизы проектной документации на проведение работ по сохранению выявленного объекта культурного наследия «Дом М.Н. и Е.В. Беляевых», (Санкт-Петербург, Лермонтовский пр., д. 50, лит. А): «Проектная документация. Ремонт, приспособление для современного использования в части перепланировки помещения 4-Н, замене оконных и дверных заполнений, установкой пожарной сигнализации и кондиционирования, по адресу: г. Санкт-Петербург, Лермонтовский проспект, дом 50, литера А» (Шифр: 45-П/22), выполненной ООО «ЛенСтройПроект» в 2022 г.

Иная документация



ПРАВИТЕЛЬСТВО САНКТ-ПЕТЕРБУРГА

КОМИТЕТ ПО ГОСУДАРСТВЕННОМУ
КОНТРОЛЮ, ИСПОЛЬЗОВАНИЮ
И ОХРАНЕ ПАМЯТНИКОВ ИСТОРИИ
И КУЛЬТУРЫ

САНКТ-ПЕТЕРБУРГСКОЕ
ГОСУДАРСТВЕННОЕ КАЗЕННОЕ
УЧРЕЖДЕНИЕ
"ЦЕНТР ИНФОРМАЦИОННОГО
ОБЕСПЕЧЕНИЯ ОХРАНЫ ОБЪЕКТОВ
КУЛЬТУРНОГО НАСЛЕДИЯ"
(СПб ГКУ ЦИООКН)

ул. Зодчего Росси, д. 1-3, Санкт-Петербург, 191011
тел. (812) 417-2232
<http://cioookn.kgiop.gov.spb.ru>

Руководителю проекта ООО «Фаворит»
Шевцовой Е.В.

shevtsovaelena@yandex.ru

№01-25-33972/21-0-1 от 27.12.2021

№ 01-25-33972/21-0-0 от 27.12.2021

На № 733446 от 27.12.2021

На Ваше обращение сообщаем, что объект по адресу **190103, г. Санкт-Петербург, Лермонтовский проспект, дом 50, литера А** на основании Приказа председателя КГИОП № 15 от 20.02.2001 относится к числу выявленных объектов культурного наследия "Дом М.Н. и Е.В. Беляевых".

Объект подлежит государственной охране и использованию в соответствии с Федеральным законом от 25.06.2002 № 73-ФЗ "Об объектах культурного наследия (памятниках истории и культуры) народов Российской Федерации", Законом Санкт-Петербурга от 12.07.2007 № 333-64 "Об охране объектов культурного наследия в Санкт-Петербурге", а также иными нормативными правовыми актами.

**Начальник отдела информации об объектах
культурного наследия и режимах зон охраны**

Е.В. Коробкова

Мейзерова М.М.
(812)417-43-46

ДОКУМЕНТ ПОДПИСАН
ЭЛЕКТРОННОЙ ПОДПИСЬЮ

Сертификат 02ADF7E900D3ADFBBB4A745E5E75E04003
Владелец Коробкова Елена Валентиновна
Действителен с 01.11.2021 по 01.11.2022



ПРАВИТЕЛЬСТВО САНКТ-ПЕТЕРБУРГА

**КОМИТЕТ ПО ГОСУДАРСТВЕННОМУ
КОНТРОЛЮ, ИСПОЛЬЗОВАНИЮ
И ОХРАНЕ ПАМЯТНИКОВ
ИСТОРИИ И КУЛЬТУРЫ
(КГИОП)**

пл. Ломоносова, д. 1, Санкт-Петербург, 191023
Тел. (812) 315-43-03, (812) 571-64-31, Факс (812)
710-42-45

E-mail: kgiop@gov.spb.ru

<https://www.gov.spb.ru> <http://koiop.ru>

№01-46-170/22-0-1 от 31.01.2022

Быковскому Н. А.

box1410@yandex.ru

№

На № 754311 от 26.01.2022

Рег. № 01-46-170/22-0-0 от 26.01.2022

Уважаемый Николай Александрович!

В ответ на Ваше обращение о предоставлении сведений о наличии либо отсутствии в помещении 4-Н здания по адресу: Санкт-Петербург, Лермонтовский проспект, дом 50, литера А элементов архитектурно-художественной отделки и ценных элементов интерьеров, КГИОП сообщает следующее.

Здание по вышеуказанному адресу является выявленным объектом культурного наследия «Дом М.Н. и Е.В. Беляевых» в соответствии с Приказом председателя КГИОП № 15 от 20.02.2001г.

КГИОП не располагает сведениями о наличии либо отсутствии в помещении 4-Н элементов архитектурно-художественной отделки и ценных элементов интерьеров.

Вместе с тем, вне зависимости от наличия (отсутствия) отделки помещений объекта культурного наследия, проведение работ по сохранению объектов культурного наследия (консервация, ремонт, реставрация, приспособление для современного использования) осуществляется по согласованию с КГИОП в порядке, установленном статьей 45 Федерального закона от 25.06.2002 № 73-ФЗ «Об объектах культурного наследия (памятниках истории и культуры) народов Российской Федерации» (далее – Федеральный закон).

Неисполнение соответствующих требований Федерального закона является основанием для привлечения к административной и (или) уголовной ответственности в силу статей 7.13 – 7.14.1 Кодекса Российской Федерации об административных правонарушениях, статей 243, 243.1 Уголовного кодекса Российской Федерации.

**Начальник отдела
государственного реестра
объектов культурного наследия**

Д.С. Брыков

Фещук Д.В.
710-47-42

**ДОКУМЕНТ ПОДПИСАН
ЭЛЕКТРОННОЙ ПОДПИСЬЮ**

Сертификат 023F23850082ADC9B844ADAB476C0FF5C1
Владелец **Брыков Дмитрий Сергеевич**
Действителен с 12.08.2021 по 12.08.2022