

ООО «РУНА»

Федеральное государственное бюджетное образовательное учреждение высшего образования «Санкт-Петербургский государственный университет»

Проектная документация на выполнение работ по установке информационных надписей и обозначений на объектах культурного наследия федерального, регионального значения зданий Санкт-Петербургского государственного университета

Объект культурного наследия федерального значения «Ферма», входящий в состав объекта культурного наследия федерального значения «Дворцово - парковый ансамбль Сергиевка», расположенный по адресу: г. Санкт-Петербург, г. Петергоф, Ораниенбаумское шоссе, дом 2, лит. Ф (шифр: 1/419-147-ИН).



СОГЛАСОВАНО:

Федеральное государственное бюджетное образовательное учреждение высшего образования «Санкт-Петербургский государственный университет»

Заместитель по эксплуатации материально -технической базы первого проректора

ООО «РУНА»
Директор



К.А. Кузьмин

Н.В. Зернова

Санкт-Петербург
2021г.

Состав проекта.

№ п/п.	Наименование.	Шифр.							
Раздел 1. Общие сведения об объекте культурного наследия.									
1	Состав проекта.	1/419-147-ИН							
2	Содержание проекта.	1/419-147-ИН							
3	Сведения об объекте из государственного реестра. Схема границ территории объекта культурного наследия.	1/419-147-ИН							
4	Состав объекта культурного наследия.	1/419-147-ИН							
Раздел 2. Информация об объекте культурного наследия.									
5	Карта-схема места установки информационной надписи.	1/419-147-ИН							
6	Фотофиксация объекта культурного наследия с указанием места установки информационной надписи.	1/419-147-ИН							
Раздел 3. Эскизное предложение информационной надписи и обозначения									
7	Пояснительная записка.	1/419-147-ИН							
8	Обмеры.	1/419-147-ИН							
9	Установка надписей и обозначений на объектах культурного наследия.	1/419-147-ИН							
10	Эскиз информационной надписи.	1/419-147-ИН							
Раздел 4: Технические характеристики информационной надписи и обозначения									
11	Характеристика информационной надписи и обозначений.	1/419-147-ИН							
12	Ведомость объемов работ.	1/419-147-ИН							
13	Спецификация материалов, спецификация работ.	1/419-147-ИН							
Раздел 5: Описание метода крепления информационной надписи и обозначения									
14	Эскиз (информационная надпись) М 1:5.	1/419-147-ИН							
15	Расчет нагрузки, Расчет несущей способности.	1/419-147-ИН							
16	Табличка М 1:2.	1/419-147-ИН							
1/419-147-ИН									
г. Санкт-Петербург, г. Петергоф, Ораниенбаумское шоссе.,2, лит. Ф									
Изм.	Кол.ч	Лист	№ док.	Подп.	Дата	«Ферма», входящий в состав ОКН ФЗ «Дворцово - парковый ансамбль Сергиевка»	Стадия	Лист	Листов
Разработал	Воробьев	Воробьев	08.21	Воробьев	08.21		Р	1	18
Проверил	Зернова	Зернова	08.21	Зернова	08.21				
ГИП	Воробьев	Воробьев	08.21	Воробьев	08.21				
Н.контроль	Зернова	Зернова	08.21	Зернова	08.21		Состав проекта.	ООО "РУНА"	

Подп. и дата

Инв. № дубл.

Взам. инв. №

Подп. и дата

Инв. № подл.

Сведения об объекте из государственного реестра.

1. Категория историко-культурного значения: Объект федерального значения.
2. Вид объекта культурного наследия: Памятник.
3. Дата постановки на государственную охрану: Постановление Правительства Российской Федерации «О перечне объектов исторического и культурного наследия федерального (общейсторического) значения, находящихся в Санкт-Петербурге № 527 от 07.10.2001г;
4. Сведения о пользователе: Федеральное государственное бюджетное образовательное учреждение высшего образования «Санкт-Петербургский государственный университет» (СПбГУ).
5. Полный адрес: г. Санкт- Петербург, г. Петергоф, Ораниенбаумское шоссе.,2, лит. Ф.
6. Регистрационный номер в едином государственном реестре объектов культурного наследия (памятников истории и культуры) народов Российской Федерации: 781710666960236
7. Сведения о ранее устанавливаемых информационных надписях: ранее не устанавливались.
8. Дата создания: 1820-1830гг
9. Архитектор: А.И. Штакеншнейдер.
10. Графический идентификатор: QR-код не устанавливается.

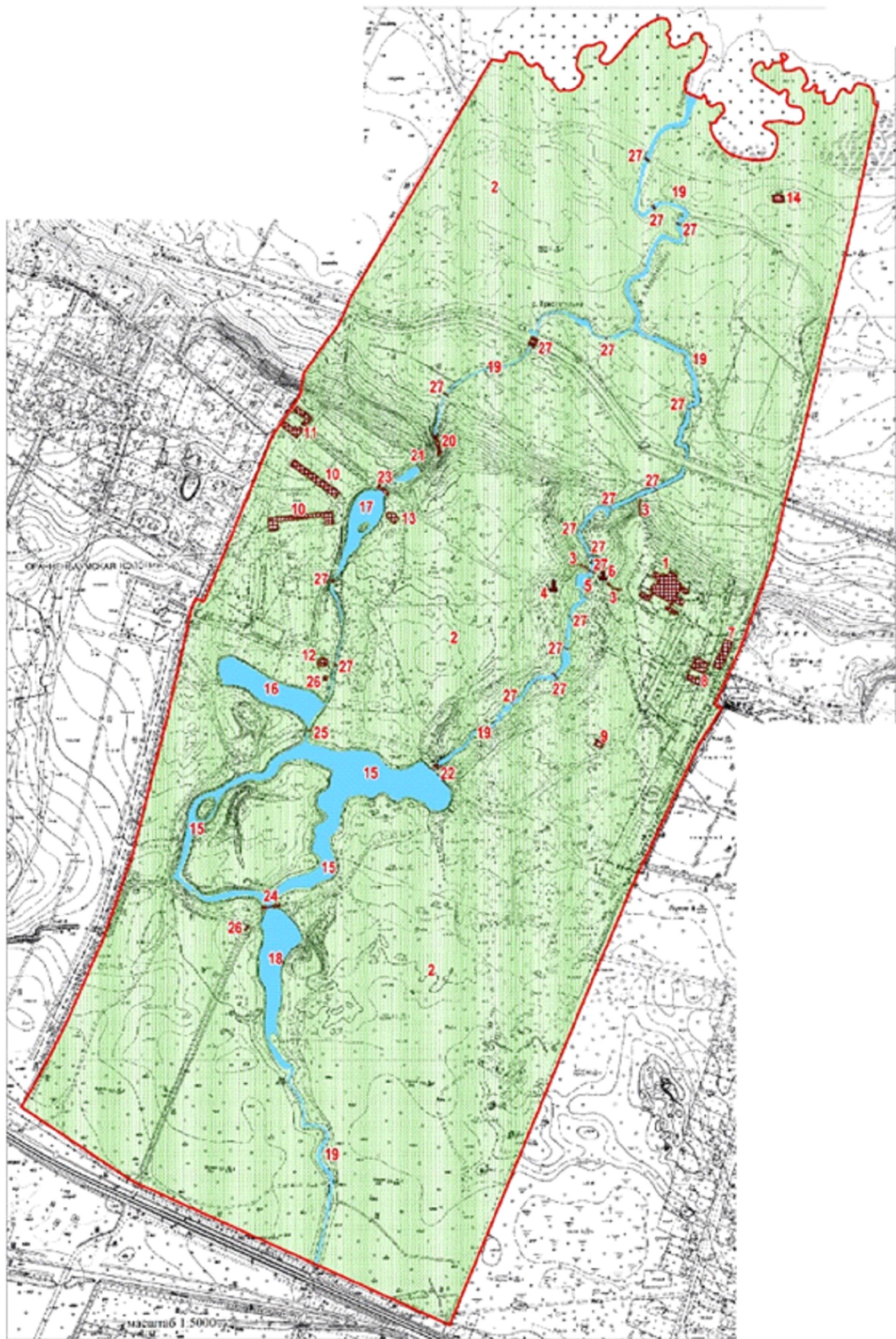
Схема границ территории объекта культурного наследия

Территория входит в землепользование С-Петербургского государственного университета от железной дороги на участке Старый Петергоф - Ораниенбаум до побережья Финского залива, а также прилегающую акваторию Финского залива до линии, отстоящей от уреза воды на 200 метров.

1. Границы территории объекта культурного наследия федерального значения "Дворцово-парковый ансамбль Сергиевка" (далее - объект культурного наследия), расположенного по адресу: Санкт-Петербург, город Петергоф, Ораниенбаумское шоссе, 2

Инд. № подл.	Взам. инв. №	Инд. № дубл.	Подп. и дата												
				1/419-147-ИН											
				г. Санкт- Петербург, г. Петергоф, Ораниенбаумское шоссе.,2, лит. Ф.											
				Изм.	Кол.уч	Лист	№ док.	Подп.	Дата	«Ферма», входящий в состав ОКН ФЭ «Дворцово - парковый ансамбль Сергиевка»			Стадия	Лист	Листов
				Разработал	Воробьев	Воробьев	08.21		08.21				Р	3	18
				Проверил	Зернова	Зерн			08.21	Сведения о объекте из государственного реестра. Схема границ территории объекта культурного наследия.			ООО "РУНА"		
				ГИП											
				ГАП	Воробьев	Воробьев	08.21								
				Н.контроль	Зернова	Зерн	08.21								

Схема границ территории объекта.



Инв. № подл.	Подп. и дата
Взам. инв. №	Инв. № дубл.
Подп. и дата	Подп. и дата

Состав объекта культурного наследия:

1. Дворец герцога Максимилиана Лейхтенбергского с перголами и лестницами (Ораниендаумское шоссе, дом 2, литер А)
2. Парк
3. Лестницы, постаменты, элементы декоративного оформления водотоков, источников
4. Скульптура у источника ("Голова")
5. Грот
6. Фонтан
7. Корпус Гофмейстерский (Кавалерский) (Ораниендаумское шоссе, дом 2, литер Б)
8. Корпус Кухонный (Ораниендаумское шоссе, дом 2, литер Е, З)
9. Церковь Святой Екатерины (Ораниендаумское шоссе, дом 2)
10. Оранжереи (две) (Ораниендаумское шоссе, дом 2, литер С, Т)
11. Ферма (Ораниендаумское шоссе, дом 2, литер Ф, Ю)
12. Банный домик (Ораниендаумское шоссе, дом 2, литер М)
13. Английский домик (Ораниендаумское шоссе, дом 2, литер Ч)
14. Павильон водоподъемной машины (Ораниендаумское шоссе, дом 2, литер Х)
15. Пруд Большой с островом
16. Пруд Огородный
17. Пруд Оранжерейный
18. Пруд Южный
19. Русло реки Кристателька
20. Большая каменная плотина
21. Малая каменная плотина
22. Мост-плотина Большого пруда
23. Мост-плотина
24. Мост-плотина
25. Мост
26. Мосты (два)
27. Мосты-плотины (восемнадцать)

Инв. № подл.	Взам. инв. №	Инв. № дубл.	Подп. и дата	1/419-147-ИН										
				г. Санкт-Петербург, г. Петергоф, Ораниендаумское шоссе, 2, лит. Ф										
Инв. № подл.	Взам. инв. №	Инв. № дубл.	Подп. и дата	Изм.	Кол.ч	Лист	№ док.	Подп.	Дата	«Ферма», входящий в состав ОКН ФЗ «Дворцово - парковый ансамбль Сергиевка»	Стадия	Лист	Листов	
				Разработал	Воробьев	Воробьев	08.21	Р	5					18
				Проверил	Зернова	Зернова	08.21							
				ГИП										
				ГАП	Воробьев	Воробьев	08.21							
Н.контроль	Зернова	Зернова	08.21											
Состав объекта культурного наследия										ООО "РУНА"				



КГИОП СПб
№ 01-25-6527/20-0-1
от 06.04.2020



ПРАВИТЕЛЬСТВО САНКТ-ПЕТЕРБУРГА

КОМИТЕТ ПО ГОСУДАРСТВЕННОМУ КОНТРОЛЮ, ИСПОЛЬЗОВАНИЮ И ОХРАНЕ
ПАМЯТНИКОВ ИСТОРИИ И КУЛЬТУРЫ
(КГИОП)

пл. Ломоносова, д.1, Санкт-Петербург, 191023. Тел. (812) 315-43-03, (812) 571-64-31, факс (812) 710-42-45
E-mail: kgiop@gov.spb.ru https://www.gov.spb.ru, http://kgiop.ru

№ 01-25-6527/20-0-1/1 06 АПР 2020
На № 37527624

Головановой О.В

ВЫПИСКА

из единого государственного реестра объектов культурного наследия
(памятников истории и культуры) народов Российской Федерации

Сведения о наименовании объекта	Ферма
Сведения о времени возникновения или дате создания объекта, датах основных изменений (перестроек) данного объекта и(или) датах связанных с ним исторических событий	1820-1830-е гг., 1951-1953 гг.
Сведения о местонахождении объекта (адрес объекта или при его отсутствии описание местоположения объекта)	Санкт-Петербург, город Петергоф, Ораниенбаумское шоссе, дом 2, литера Ф
Сведения о категории историко-культурного значения объекта	Объект культурного наследия федерального значения
Сведения о виде объекта (памятник, ансамбль, достопримечательное место)	Памятник
Сведения об органе государственной власти, принявшем решение об отнесении объекта к памятникам истории и культуры	постановление Правительства Российской Федерации "О перечне объектов исторического и культурного наследия федерального (общероссийского) значения, находящихся в г. Санкт-Петербурге» 527 от 10.07.2001
Номер и дата принятия органом государственной власти акта об отнесении объекта к памятникам истории и культуры	
Регистрационный номер объекта в едином государственном реестре объектов культурного наследия (памятников истории и культуры) народов Российской Федерации	781710666960236

Начальник отдела информации об объектах культурного наследия и режимах зон охраны

Е.В. Коробкова

Перфилова Ю.Н. 417-43-47

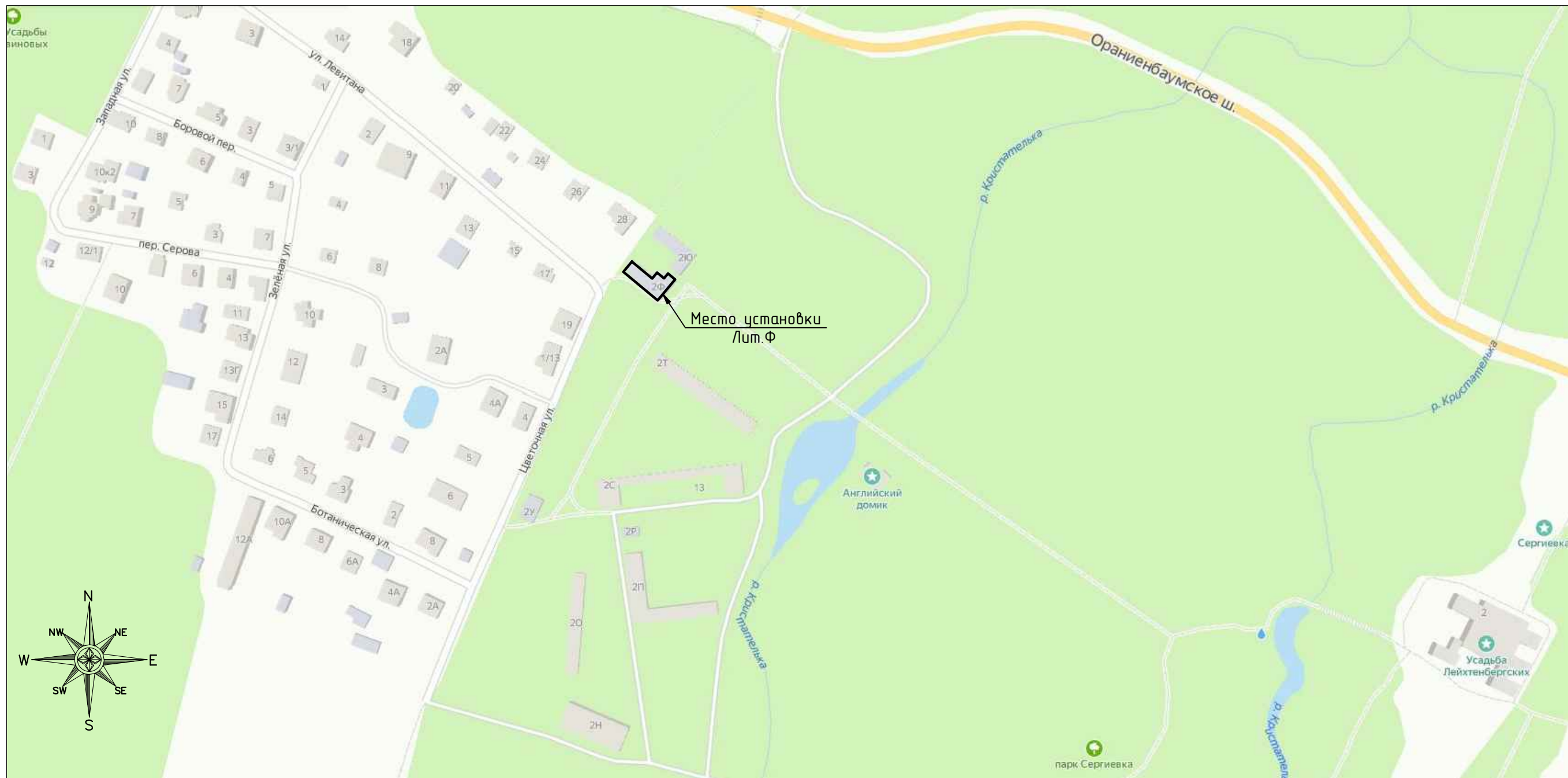
ВХОДЯЩИЙ СПБГУ

от 01.06.2020

№01-118-1446

Инв. № подл.	Подп. и дата
Взам. инв. №	Инв. № дубл.
Подп. и дата	Подп. и дата

Схема местности с указанием названий улиц и нумераций строений, а также обозначением предполагаемого места установки объекта для размещения информации Масштаб 1:2000



Инв. № посл.	Подп. и дата
Взам. инв. №	Инв. № дубл.
Подп. и дата	Подп. и дата

						1/419-147-ИН			
						г. Санкт-Петербург, г. Петергоф, Ораниенбаумское шоссе, 2, лит. Ф.			
Изм.	Кол.ч	Лист	№ док.	Подп.	Дата	«Ферма», входящий в состав ОКН ФЗ «Дворцово - парковый ансамбль Сергиевка»	Стадия	Лист	Листов
Разработал				Воробьев	08.21		Р	7	18
Проверил				Зернова	08.21				
ГИП									
ГАП				Воробьев	08.21	Карта-схема места установки информационной таблички	ООО "РУНА"		
Н.контроль				Зернова	08.21				



10.08.2021



10.08.2021

Инв. № подл.	Подп. и дата
Взам. инв. №	Инв. № дубл.
Подп. и дата	Подп. и дата

						1/419-147-ИН			
						г. Санкт-Петербург, г. Петергоф, Ораниенбаумское шоссе, 2, лит. Ф.			
Изм.	Кол.ч	Лист	№ док.	Подп.	Дата	«Ферма», входящий в состав ОКН ФЗ «Дворцово - парковый ансамбль Сергиевка»	Стадия	Лист	Листов
Разработал		Воробьев		<i>Воробьев</i>	08.21		Р	8	18
Проверил		Зернова		<i>Зернова</i>	08.21				
ГИП									
ГАП		Воробьев		<i>Воробьев</i>	08.21				
Н.контроль		Зернова		<i>Зернова</i>	08.21	ООО "РУНА"			

Пояснительная записка

Проект установки в части оформления и размещения надписей с привязкой по месту разработан на основании Договора № ЕД-111461 на установку информационной надписи и обозначения на объекте культурного наследия федерального значения по адресу: г. Санкт-Петербург, г. Петергоф, Ораниенбаумское шоссе, 2, лит. Ф.

Установка информационной надписи и обозначения на здание выполняется согласно адреса объекта - мест установки надписей (ТЗ), с соответствующим содержанием информационного текста.

Проектом предусмотрено изготовление установка надписи и обозначения, содержащих информацию об объектах культурного наследия. В проект входят решения по оформлению и размещению доски на фасаде здания, с указанием размеров привязок (высотные отметки с привязкой по месту установки). Решение принимается на базе характерных фото места установки и фото-фиксации лицевого фасада здания. Данное решение согласовывается с Заказчиком и ответственными представителями КГИОП.

При производстве работ, в соответствии с Техническим заданием, необходимо руководствоваться положениями и требованиями законодательства Российской Федерации: Федеральным законом от 25 июня 2002г. 119 73-ФЗ "Об объектах культурного наследия (памятниках истории и культуры) народов Российской Федерации, Федеральным законом от 27.12.2002 г. 119 184-ФЗ «О техническом регулировании», Гражданским Градостроительным кодексами РФ, Постановлением Совета Министров СССР от 16.09.1982г. 119 865, СРП-2007 и другими действующими правовыми актами РФ, Постановлением Правительства РФ от 10 сентября 2019 г. М9 1178 «Об утверждении Правил установки информационных надписей и обозначений на объекты культурного наследия (памятники истории и культуры) народов Российской Федерации, содержания этих информационных надписей и обозначений, а также требований к составу проектов установки и содержания информационных надписей и обозначений, на основании которых осуществляется такая установка».

Обязательное выполнение необходимых мероприятий по технике безопасности (СНиП 12-03-2001, СнИП 12-06-2002), особых мероприятий по соблюдению правил пожарной безопасности (ППБ 01-03, ВППБ 13-01-94), и охране объекта, переданного в реставрацию.

Обязательное соблюдение технологий и методик производства работ, предусмотренных на памятниках истории и культуры, свода реставрационных работ СРП-2007/1 требований экологических (Федеральный закон «Об экологической экспертизе от 23.11.1995г. 119 17д-ФЗ), санитарно-гигиенических (Федеральный закон об охране окружающей среды от 10.01.2002г. МЧ 7-83. (Федеральный закон «Об отходах производства и потребления» от 24.06.1998 г. 119 89 ФЗ), противопожарных (СНиП 21-01-97 «Пожарная безопасность зданий и сооружений», ППБ 01-2003 «Правила пожарной безопасности») и другим норм, действующих на территории Российской Федерации.

Проектом предусмотрено изготовление информационных надписей методом литья из чугуна с отделкой и окраской информационных надписей (колер 7016 по каталогу RAL) по ранее изготовленным табличным моделям. Размер доски 775x510x15 мм. Тип шрифта: Time New Roman Установка информационных надписей на фасаде здания стальным оцинкованным анкером. Размещение информационной надписи на лицевом фасаде здания выполняется с учетом размеров привязок (высотные отметки с привязки по месту установки, фото мест установки).

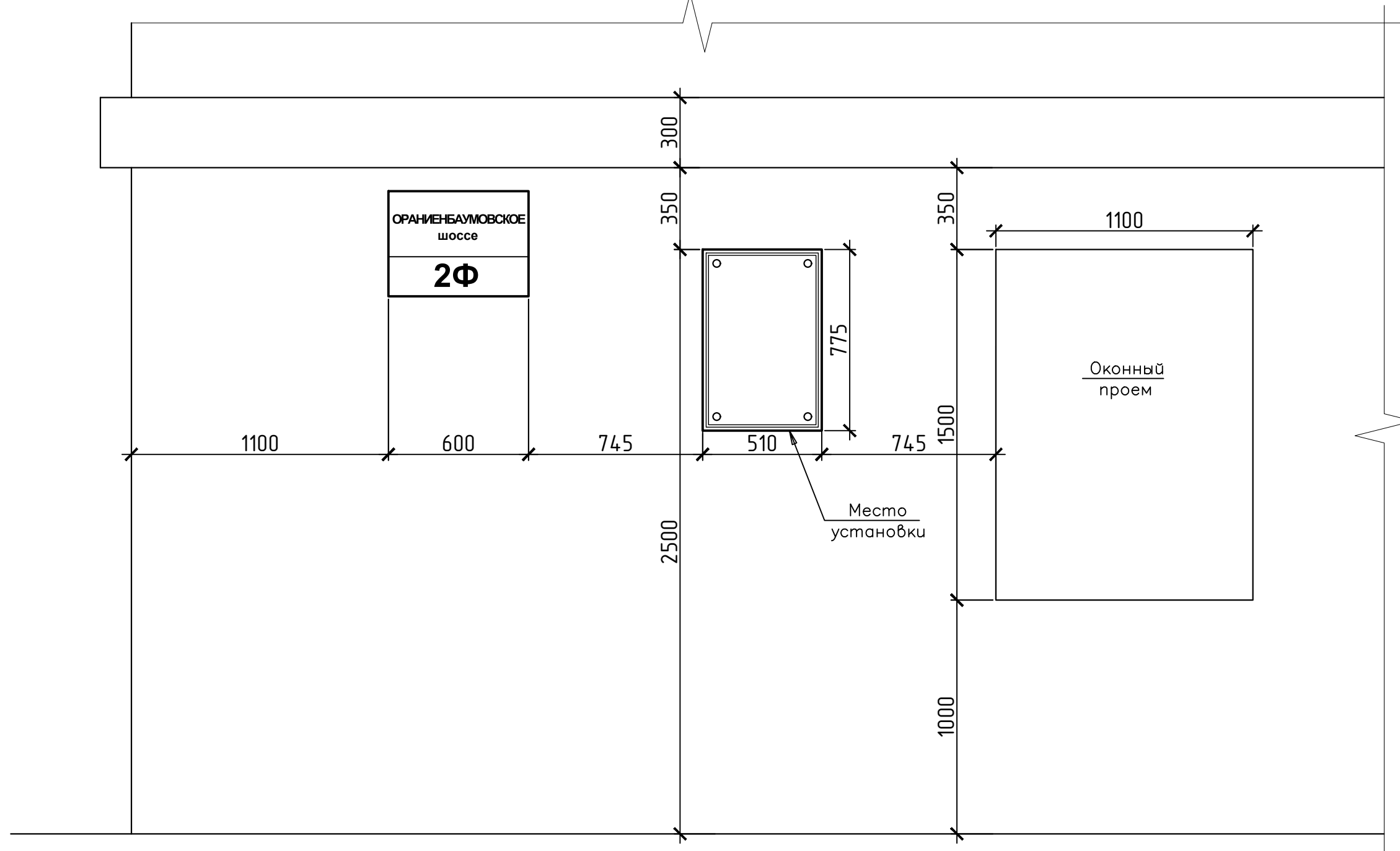
Местом установки информационной надписи является Юго-Восточный фасад. Вертикальная ось простенка, следа от угла здания, лицевого фасада здания (нижняя кромка информационной доски) от отметки планировки. Высота установки 2500мм. Состояние данной части фасада удовлетворительное: отделочный слой не поврежден, разрушения красочного слоя фасада, отслоения штукатурки не наблюдается.

Таким образом, визуальное обследование лицевого фасада в части, предполагаемой для установки информационной надписи показало, что работы по её установке не окажут негативного влияния на состояние архитектурно-художественной отделки фасада.

Изн. № подл.	Взам. изв. №	Изн. № дубл.	Подп. и дата
--------------	--------------	--------------	--------------

1/419-147-ИН						
г. Санкт-Петербург, г. Петергоф, Ораниенбаумское шоссе, 2, лит. Ф.						
Изм.	Кол.уч	Лист	№ док.	Подп.	Дата	
Разработал	Воробьев	Воробьев	08.21			
Проверил	Зернова	Зернова	08.21			
ГИП						
ГАП	Воробьев	Воробьев	08.21			
Н.контроль	Зернова	Зернова	08.21			
Пояснительная записка				Стадия	Лист	Листов
				Р	9	18
Пояснительная записка				ООО "РУНА"		

Юго-восточный фасад
Ферма Дом 2 литера Ф



Инв. № подл.	Подп. и дата	Взам. инв. №	Инв. № дубл.	Подп. и дата

						1/419-147-ИН			
						г. Санкт-Петербург, г. Петергоф, Ораниендаумское шоссе, 2, лит. Ф.			
Изм.	Кол.ч	Лист	№ док.	Подп.	Дата	«Ферма», входящий в состав ОКН ФЗ «Дворцово - парковый ансамбль Сергиевка»	Стадия	Лист	Листов
Разработал	Вородей	Вородей	08.21				Р	10	18
Проверил	Зернова	Зернова	08.21						
ГИП									
ГАП	Вородей	Вородей	08.21			Обмеры	ООО "РУНА"		
Н.контроль	Зернова	Зернова	08.21						



10.08.2021

Инв. № подл.	Подп. и дата
Взам. инв. №	Инв. № дубл.
Подп. и дата	Подп. и дата

						1/419-147-ИН			
						г. Санкт-Петербург, г. Петергоф, Ораниенбаумское шоссе, 2, лит. Ф.			
Изм.	Кол.ч	Лист	№ док.	Подп.	Дата	«Ферма», входящий в состав ОКН ФЗ «Дворцово - парковый ансамбль Сергиевка»	Стадия	Лист	Листов
Разработал	Вородьев			<i>Вородьев</i>	08.21		Р	11	18
Проверил	Зернова			<i>Зернова</i>	08.21				
ГИП									
ГАП	Вородьев			<i>Вородьев</i>	08.21				
Н.контроль	Зернова			<i>Зернова</i>	08.21	Установка надписей и обозначений на объектах культурного наследия			
						ООО "РУНА"			



ОБЪЕКТ КУЛЬТУРНОГО НАСЛЕДИЯ
ФЕДЕРАЛЬНОГО ЗНАЧЕНИЯ

**ДВОРЦОВО - ПАРКОВЫЙ
АНСАМБЛЬ СЕРГИЕВКА
ФЕРМА**

1820-1830-е гг.

АРХИТЕКТОР
А.И. ШТАКЕНШЕЙДЕР

ОХРАНЯЕТСЯ ГОСУДАРСТВОМ
781710666960236

Инв. № подл.	ГИАП	Н.контроль	Зернова	Воробьев	Воробьев	08.21	Эскиз информационной надписи	ООО "РУНА"		
								ГИАП	Воробьев	Воробьев
Инв. № подл.	ГИАП	Н.контроль	Зернова	Воробьев	Воробьев	08.21	«Ферма», входящий в состав ОКН ФЗ «Дворцово - парковый ансамбль Сергиевка»	Р	12	18
								ГИАП	Воробьев	Воробьев
Инв. № подл.	ГИАП	Н.контроль	Зернова	Воробьев	Воробьев	08.21	«Ферма», входящий в состав ОКН ФЗ «Дворцово - парковый ансамбль Сергиевка»	Р	12	18
								ГИАП	Воробьев	Воробьев
Взам. инв. №	Инв. № дубл.	Подп. и дата	1/419-147-ИН							
Подп. и дата	г. Санкт- Петербург, г. Петергоф, Ораниенбаумское шоссе.,2, лит. Ф									
Подп. и дата	Изм.	Кол.ч	Лист	№ док.	Подп.	Дата				
Подп. и дата	Разработал	Воробьев	Воробьев	08.21	«Ферма», входящий в состав			Стадия	Лист	Листов
Подп. и дата	Проверил	Зернова	Зернова	08.21	ОКН ФЗ «Дворцово - парковый ансамбль Сергиевка»			Р	12	18
Подп. и дата	ГИАП	Воробьев	Воробьев	08.21						
Подп. и дата	Н.контроль	Зернова	Зернова	08.21						

Характеристика информационной надписи и обозначений

Проектом предусмотрено изготовление и установка информационной надписи и обозначений, содержащих информацию об объектах культурного наследия. В проект входят решения по оформлению и размещению доски на фасаде здания, с указанием размеров привязок (высотные отметки с привязкой по месту установки). Решение принимается на базе характерных фото места установки и фото фиксации лицевого фасада здания. Данное решение согласовывается с Заказчиком и ответственными представителями КГИОП.

Проект определяет, что изготовление информационных надписей будет производиться методом литья из чугуна с отделкой и окраской информационных надписей (колера №7016 по каталогу RAL) по ранее изготовленным моделям. Размер доски 775x510x15 мм. Толщина доски - 30мм. Масса - 40 кг. Установка информационных надписей на лицевом фасаде здания выполняется стальным распорным оцинкованным анкером. Размещение информационной надписи на лицевом фасаде здания выполняется с учетом размеров привязок (высотные отметки с привязкой по месту установки, фото мест установки).

Инв. №	подл.	Подп.	и	дата	Взам.	инв. №	Инв. №	дubl.	Подп.	и	дата
1/419-147-ИН											
г. Санкт-Петербург, г. Петергоф, Ораниенбаумское шоссе, 2, лит. Ф.											
Изм.	Кол.уч	Лист	№ док.	Подп.	Дата	«Ферма», входящий в состав ОКН ФЭ «Дворцово - парковый ансамбль Сергиевка»			Стадия	Лист	Листов
Разработал	Воробьев	Воробьев	08.21	ООО "РУНА"					Р	13	18
Проверил	Зернова	Зернова	08.21				Характеристика информационной надписи и обозначений				
ГИП											
ГАП	Воробьев	Воробьев	08.21								
Н.контроль	Зернова	Зернова	08.21								

Ведомость объемов работ.

№ п/п.	Наименование работ и затрат.	Ед. измерения	Количество.	Примечание.
1	Изготовление модели таблички информационной надписи размером 775x510x15, 1шт.	мл	0,39	Дерево (фанера) пластик.
2	Отливка информационной надписи в материале размером 775x510x15, 1шт.	кг	50	Чугун.
3	Сверление отверстий в металле Ø32мм, L5мм.	шт	4	Чугун.
4	Сверление отверстий в металле Ø13мм, L10мм.	шт	4	Чугун.
5	Обработка металла после литья.	мл	0,39	Чугун.
6	Прочеканка.	мл	0,39	Чугун.
7	Изготовление декоративных заглушек (токарные работы).	шт	4	Сталь Ст3.
8	Антикоррозионная обработка изделия.	кг	0,063	Преобразователи ржавчины.
9	Грунтовка поверхности изделия.	кг	0,063	2-х копонентная эмаль.
10	Окраска поверхности изделия 2 слоя.	кг	0,063	2-х копонентная эмаль.
11	Установка информационной надписи размером 775x510x15мм на фасаде здания 1шт.	кг	50	Чугун.
12	Погрузо-разгрузочные работы.	кг	50	Чугун.
13	Транспортировка груза (автомобиль,кран-манипулятор).	км	до30	--

Подп. и дата

Инв. № дубл.

Взам. инв. №

Подп. и дата

Инв. № подл.

1/419-147-ИН

г. Санкт-Петербург, г. Петергоф, Ораниенбаумское шоссе.,2, лит. Ф

Изм.	Кол.ч	Лист	№ док.	Подп.	Дата
Разработал		Воробьев		Воробьев	08.21
Проверил		Зернова		Зернова	08.21
ГИП					
ГАП		Воробьев		Воробьев	08.21
Н.контроль		Зернова		Зернова	08.21

«Ферма», входящий в состав
ОКН ФЗ «Дворцово - парковый ансамбль
Сергиевка»

Стадия	Лист	Листов
Р	14	18

Ведомость объемов работ

ООО "РУНА"

Спецификация материалов.

№ п/п	Наименование.	Количество.
1	Пластина чугунная с информационным текстом (775x510x15)мм.	1
2	Грунтовка по металлу.	0,07(л)
3	Краска на масляной основе RAL 7016 Серый Антрацит.	0,07(л)
4	Анкер распорно-клиновой HSA-M12x120.	4
5	Заглушка чугунная декоративная.	4

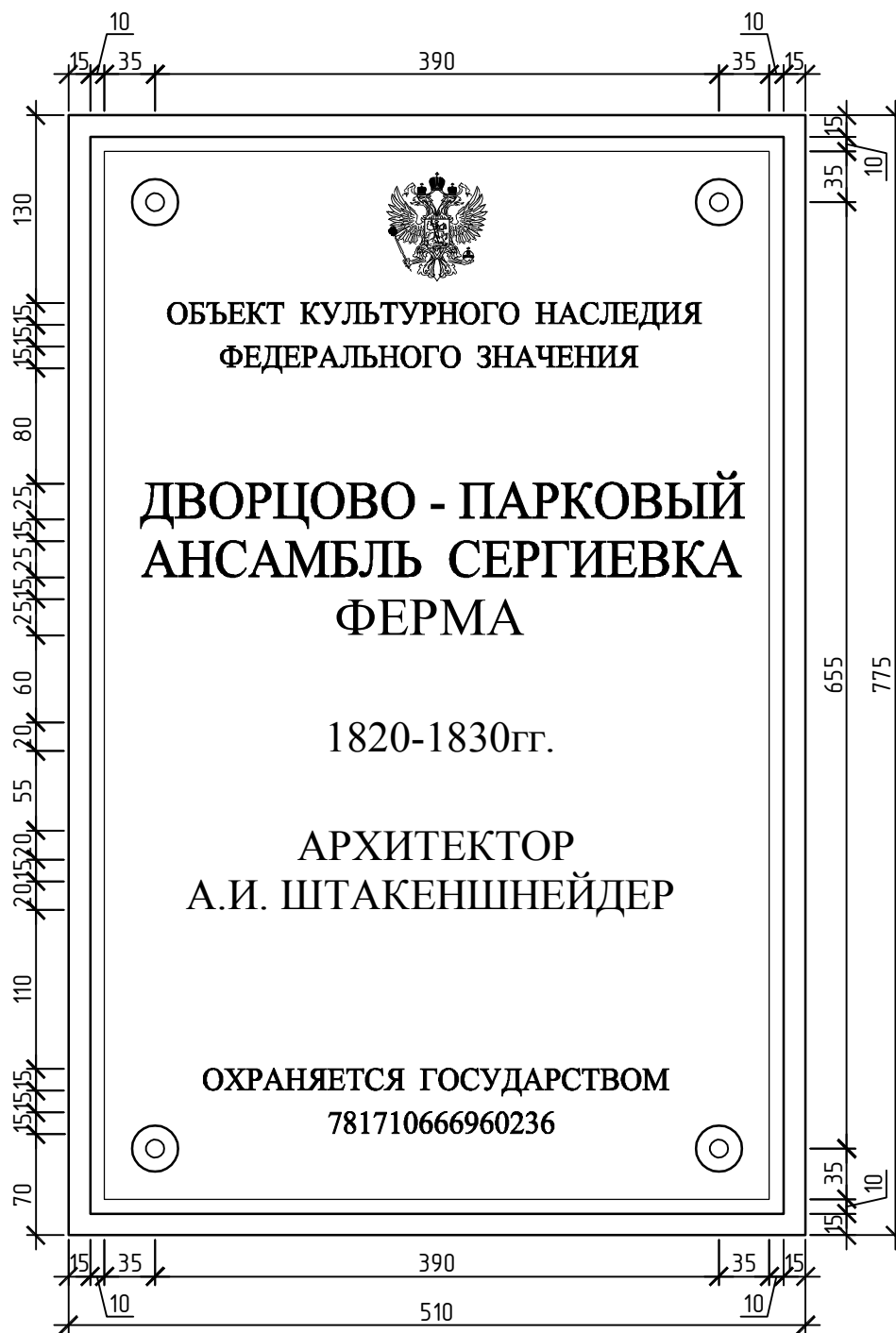
Спецификация работ.

№ п/п.	Наименование.
1	Изготовление информационных надписей в чугуне, с отделкой. (пластина 775x510x15)мм.
2	Окраска информационной надписи (RAL 7016).
3	Крепление информационных надписей к фасаду с установкой декоративных заглушек.

Примечание: Чугун Серый С41-36.

Инв. № подл.	ГИАП	Изм.	Кол.уч	Лист	№ док.	Подп.	Дата	1/419-147-ИН				
								г. Санкт-Петербург, г. Петергоф, Ораниенбаумское шоссе.,2, лит. Ф.				
Взам. инв. №	Подл. и дата	Инв. № докл.	Подл. и дата	Изм.	Кол.уч	Лист	№ док.	Подп.	Дата	Стадия	Лист	Листов
Подл. и дата	Инв. № подл.	ГИАП	Н.контроль	Зернова	Зернова	Воробьев	Воробьев	08.21	08.21	ООО "РУНА"		
										Спецификация материалов Спецификация работ		

Эскиз (информационная надпись) М 1:5



Примечание: Заглушка на анкер М12-4шт.

Изм.	Кол.ч	Лист	№ док.	Подп.	Дата	1/419-147-ИН			
Разработал	Воробьев	Воробьев	08.21						г. Санкт-Петербург, г. Петергоф, Ораниенбаумское шоссе.,2, лит. Ф
Проверил	Зерноба	Зерноба	08.21			«Ферма», входящий в состав ОКН ФЗ «Дворцово - парковый ансамбль Сергиевка»	Стадия	Лист	Листов
ГИП							Р	16	18
ГАП	Воробьев	Воробьев	08.21			Эскиз (информационная надпись) М 1:5	ООО "РУНА"		
Н.контроль	Зерноба	Зерноба	08.21						
Взам. инв. №	Инв. № дубл.	Подп. и дата							
Инд. № подл.	Подп. и дата								

Расчет нагрузки.

Тип и диаметр стержня (мм).	Глубина анкеровки (мм).	Разрушающая нагрузка на вырывание № (кН).	Рекомендуемая нагрузка на вырывание № (кН).	Площадь поперечного сечения стержня А (мм).	Разрушающая нагрузка на срез для стали класса 5,8V (кН).	Рекомендуемая нагрузка на срез для стали класса 5,8V (кН).
12	120	50,5	20,0	77,0	19,25	15,4

Типовое значение несущей способности применения предполагаемого крепления для 1 одного крепления.

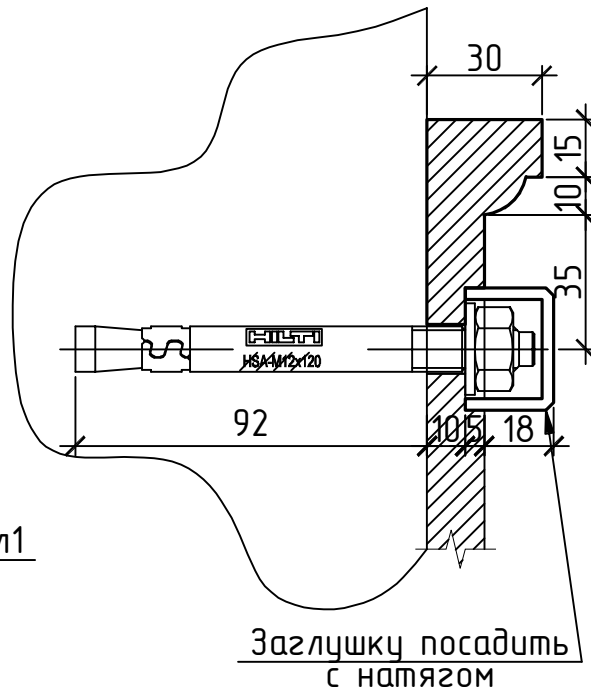
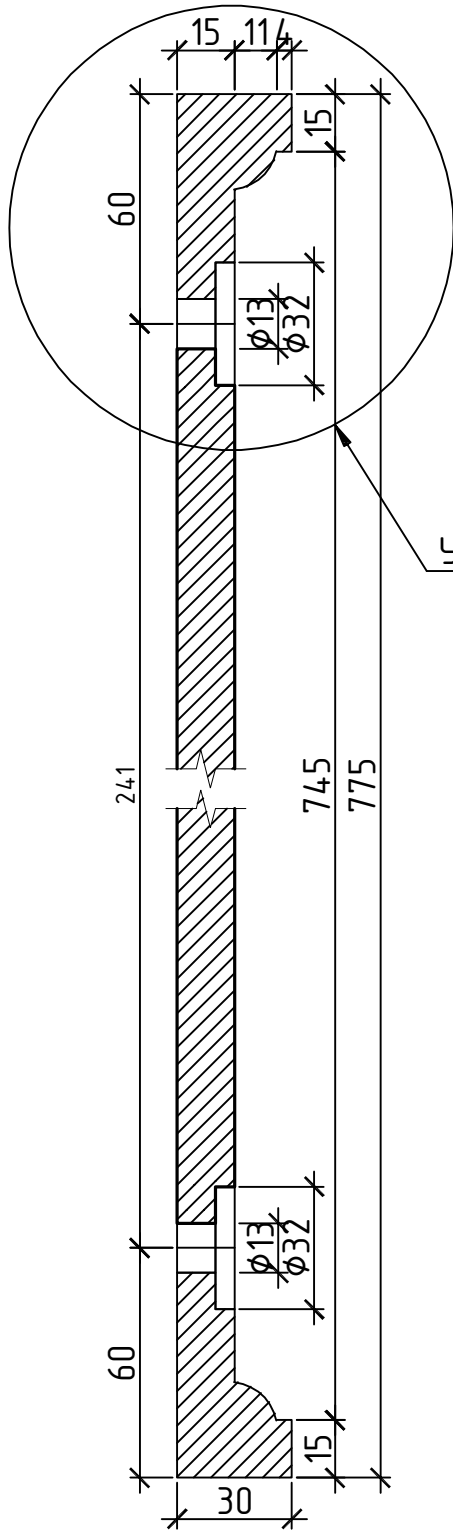
Расчет несущей способности.

Пренебрегая малой толщиной таблички, нагрузка будет направлена отвесно вдоль поверхности стены. Нагрузка от таблички (40 кг), передаваемая на стену через крепежные элементы составит 40 (кг) x 9,8 (м/с)=392Н.

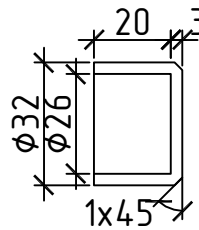
Расчетная нагрузка "на срез" одного анкера М12 составляет 3500Н. Несущая способность четырех анкеров М12 обеспечивает выполнение условие расчета и является много-кранто достаточным для обеспечения надежности крепления данной таблички.

Инв. № подл.	ГИАП	Взам. инв. №	Инв. № дубл.	Подп. и дата	1/419-147-ИН									
					г. Санкт-Петербург, г. Петергоф, Ораниенбаумское шоссе.,2, лит. Ф.									
Инв. № подл.	ГИАП	Взам. инв. №	Инв. № дубл.	Подп. и дата	Изм.	Кол.уч	Лист	№ док.	Подп.	Дата	ОКН ФЗ «Дворцово - парковый ансамбль Сергиевка»	Стадия	Лист	Листов
					Разработал	Воробьев	<i>Воробьев</i>	08.21	Р	17				
					Проверил	Зернова	<i>Зернова</i>	08.21						
					ГИАП									
					ГАП	Воробьев	<i>Воробьев</i>	08.21	Расчет нагрузки			ООО "РУНА"		
Н.контроль	Зернова	<i>Зернова</i>	08.21	Расчет несущей способности.										

Узел 1



Заглушка



Инв. № подл.	Взам. инв. №	Инв. № дубл.	Подп. и дата

Изм.	Кол.ч	Лист	№ док.	Подп.	Дата
Разработал	Ворообьев	Ворообьев	08.21		
Проверил	Зерноба	Зерноба	08.21		
ГАП	Ворообьев	Ворообьев	08.21		
Н.контроль	Зерноба	Зерноба	08.21		

1/419-147-ИН		
г. Санкт-Петербург, г. Петергоф, Ораниенбаумское шоссе.,2, лит. Ф		
«Ферма», входящий в состав ОКН ФЗ «Дворцово - парковый ансамбль Сергиевка»	Стадия	Лист
	Р	18
Табличка М 1:2	ООО "РУНА"	