

**ПРОЕКТ**  
**установки и содержания информационных надписей**  
**и обозначений на объекте культурного наследия**  
**регионального значения**

**Дача Е.И. Исаевой**

**Ансамбль**

**1. Здание дачи 2. Сад**

**расположенный по адресу:**  
**г. Санкт-Петербург, Приморский проспект, дом 89, литера А**

Санкт-Петербург  
2021 г.

## **СОДЕРЖАНИЕ ПРОЕКТА**

- 1. Общие сведения об объекте культурного наследия**
- 2. Информация об объектах культурного наследия, входящих в состав ансамбля**
- 3. Эскизное предложение информационной надписи и обозначения**
- 4. Технические характеристики информационной надписи и обозначения**
- 5. Описание метода крепления информационной надписи и обозначения**
- 6. Графические идентификаторы — QR-коды**
- 7. Схема установки информационной надписи на объект культурного наследия и цветная фотофиксация объекта культурного наследия с указанием места предполагаемого размещения информационной надписи**
- 8. Карта-схема предполагаемого места установки информационной надписи с привязкой к плану территории, на которой расположен объект культурного наследия**
- 9. Чертеж информационной надписи (пластины) с указанием размеров**

### **Содержание проекта**

Проект установки и содержания информационных надписей и обозначений на объекте культурного наследия регионального значения «Ансамбль «Дача Е.И. Исаевой» 1-я четверть XIX в.», расположенном по адресу: г. Санкт-Петербург, Приморский пр. дом 89, литера А.

Лист 2

Листов 11

ИП Марсичев М. А.

## 1. Общие сведения об объекте культурного наследия.

Объект культурного наследия регионального значения  
«Дача Е.И. Исаевой»

Вид объекта культурного наследия:  
«Ансамбль»

Реквизиты и наименование правового акта о принятии объекта культурного наследия на государственную охрану:

**Распоряжение КГИОП "О включении выявленного объекта культурного наследия в единый государственный реестр объектов культурного наследия (памятников истории и культуры) народов Российской Федерации в качестве объекта культурного наследия регионального значения «Дача Е.И. Исаевой», об утверждении границ и режима использования территории объекта культурного наследия" №10-324 от 31.07.2016 г.**

Сведения о пользователе:

**Федеральное государственное бюджетное учреждение санаторий «Трудовые резервы» Министерства здравоохранения Российской Федерации.**

Регистрационный номер в едином государственном реестре объектов культурного наследия (памятников истории и культуры) народов Российской Федерации (далее - единый реестр):

**781620554510005**

Сведения о ранее установленных информационных надписях: **не установлены.**

Настоящий проект разработан с учетом следующих требований: соответствие данным единого реестра, применение метода крепления информационной надписи с минимальным воздействием на объект культурного наследия, с использованием материалов, устойчивых к разнообразным неблагоприятным погодным факторам, обладающих также и антивандальными свойствами, эстетическое восприятие изделия, гармонирующее с обликом памятника.

### Общие сведения об объекте культурного наследия

Проект установки и содержания информационных надписей и обозначений на объекте культурного наследия регионального значения «Ансамбль «Дача Е.И. Исаевой» 1-я четверть XIX в.», расположенном по адресу: г. Санкт-Петербург, Приморский пр. дом 89, литера А.

Лист 3

Листов 11

ИП Марсичев М. А.

## **2. Информация об объектах культурного наследия, входящих в состав ансамбля.**

Наименование объекта культурного наследия:  
**«Дача Е.И. Исаевой»**

Адрес объекта культурного наследия:  
г. Санкт-Петербург, Приморский проспект, дом 89, литера А

### **Состав ансамбля:**

Объемно-пространственное и планировочное решение территории:  
историческое планировочное решение территории с домом, садом и ледником.

#### **I. Здание дачи**

Адрес: Приморский пр., д. 89, лит. А

#### **II. Сад**

Адрес: Приморский пр., д. 89, лит. А

Граница территории объекта культурного наследия проходит от точки 1 до точки 12 и далее до точки 1 вдоль ограды сада по историческим границам земельного участка по адресу: Приморский пр., 89.

### **Информация об объектах культурного наследия, входящих в состав ансамбля**

Проект установки и содержания информационных надписей и обозначений на объекте культурного наследия регионального значения «Ансамбль «Дача Е.И. Исаевой» 1-я четверть XIX в.», расположенном по адресу: г. Санкт-Петербург, Приморский пр. дом 89, литера А.

Лист 4

Листов 11

ИП Марсичев М. А.

### 3. Эскизное предложение информационной надписи и обозначения

Проектом предлагается размещение информационной надписи на вход в здание ансамбля на дверях здания.

Размер пластины: 480x360 мм, толщина торцевой стороны 11 мм вместе с высотой герба, шрифта и крепежных элементов.

#### Сведения о размере шрифта:

Шрифт — Arial, начертание Bold.

1. Категория объекта: **Объект культурного наследия регионального значения** — высота шрифта 13 мм.
2. Название объекта: **Дача Е.И.Исаевой** — высота шрифта 23 мм.
3. Состав ансамбля: **АНСАМБЛЬ № 10-324. I. Здание дачи. II. Сад** — высота шрифта 12 мм.
4. Информация об объекте культурного наследия: **1-я четверть XIX в., 1900-е гг. — расширение. Архитектурно-художественное решение фасадов основного объема с элементами в стиле классицизм, северная пристройка в характере эклектики** — высота шрифта 13 мм.
5. Фраза **Охраняется государством** — высота шрифта 13 мм.
6. Номер в реестре: **781620554510005** — высота шрифта 13 мм.
7. QR-код — 66x66 мм.
8. Герб Санкт-Петербурга — 82x84 мм.



#### Эскизное предложение информационной надписи и обозначения

Проект установки и содержания информационных надписей и обозначений на объекте культурного наследия регионального значения «Ансамбль «Дача Е.И. Исаевой» 1-я четверть XIX в.», расположенном по адресу: г. Санкт-Петербург, Приморский пр. дом 89, литера А.

Лист 5

Листов 11

ИП Марсичев М. А.

#### **4. Технические характеристики информационной надписи и обозначения**

Информационная надпись и обозначение (охранная доска) выполнена в виде прямоугольной пластины из долговечного, атмосферостойкого материала — ударопрочного полистирола по технологии изготовления объемных литых шрифтов и покрытия атмосферостойкими эмалями.

Герб, декоративная рамка и текст — выпуклые (объемные).

Масса (вес) информационной надписи и обозначения — 3 кг.

#### **Технические характеристики информационной надписи и обозначения**

Проект установки и содержания информационных надписей и обозначений на объекте культурного наследия регионального значения «Ансамбль «Дача Е.И. Исаевой» 1-я четверть XIX в.», расположенном по адресу: г. Санкт-Петербург, Приморский пр. дом 89, литера А.

Лист 6

Листов 11

ИП Марсичев М. А.

## 5. Описание метода крепления информационной надписи и обозначения

Метод крепления информационной надписи предусматривает минимальное воздействия на объект культурного наследия и состоит из четырех саморезов, вкручивающихся сквозь отверстия в надписи в дюбели, предварительно закрепленные в двери. Толщина торцевой стороны надписи по высоте герба, текста и крепежных элементов не более 15 мм вместе с декоративным крепежными элементами под шляпки шурупов.



### Описание метода крепления информационной надписи и обозначения

Проект установки и содержания информационных надписей и обозначений на объекте культурного наследия регионального значения «Ансамбль «Дача Е.И. Исаевой» 1-я четверть XIX в.», расположенном по адресу: г. Санкт-Петербург, Приморский пр. дом 89, литера А.

Лист 7

Листов 11

ИП Марсичев М. А.

## 6. Графические идентификаторы — QR-коды

Объект культурного наследия регионального значения «Ансамбль «Дача Е.И. Исаевой» 1-я четверть XIX в., 1900-е гг. – расширение»

Состав: 1. Здание дачи, 2. Сад.

Граница территории объекта культурного наследия проходит от точки 1 до точки 12 и далее до точки 1 вдоль ограды сада по историческим границам земельного участка по адресу: Приморский пр., 89.

Регистрационный номер: 781620554510005

<https://opendata.mkrf.ru/opendata/7705851331-egrkn/50/238264>



### Графические идентификаторы — QR-коды

Проект установки и содержания информационных надписей и обозначений на объекте культурного наследия регионального значения «Ансамбль «Дача Е.И. Исаевой» 1-я четверть XIX в.», расположенном по адресу: г. Санкт-Петербург, Приморский пр. дом 89, литера А.

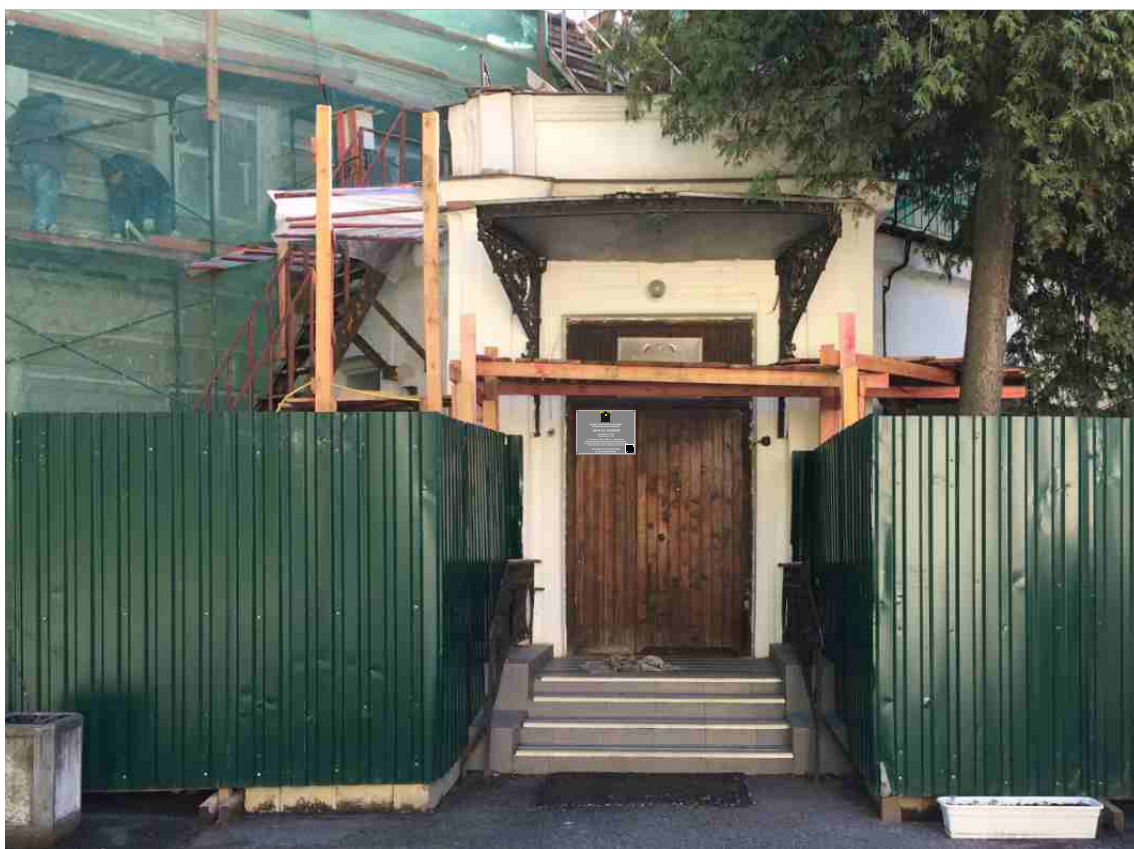
Лист 8

Листов 11

ИП Марсичев М. А.



**7. Схема установки информационной надписи на объект культурного наследия и цветная фотофиксация объекта культурного наследия с указанием места предполагаемого размещения информационной надписи (фотомонтаж)**



**Фотофиксация объекта культурного наследия с врисовкой информационной надписи**

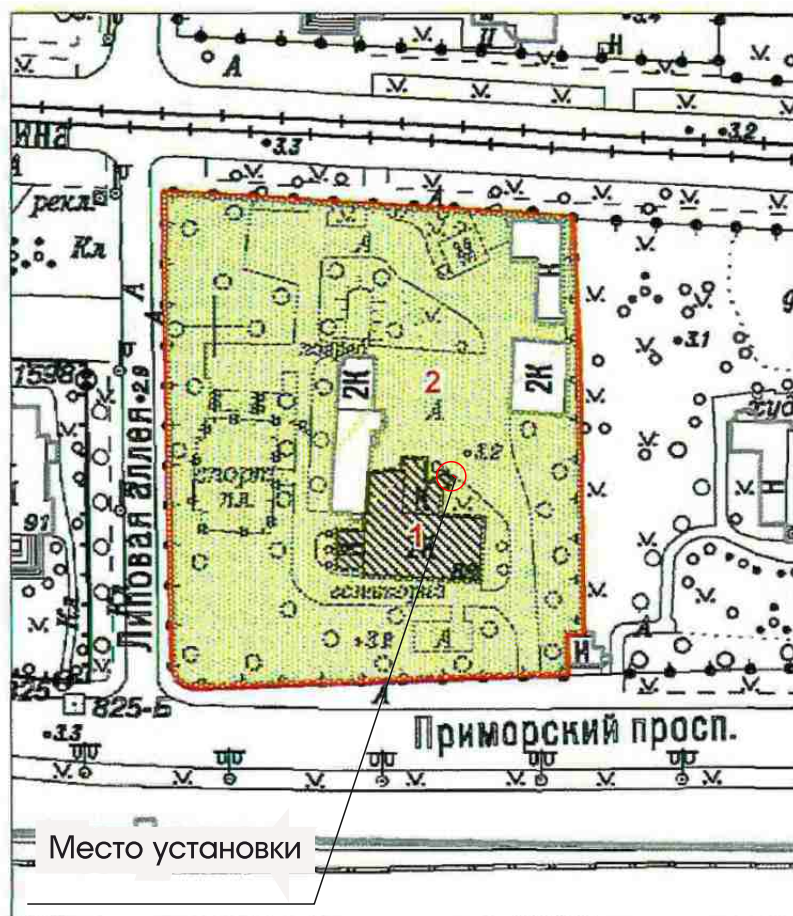
Проект установки и содержания информационных надписей и обозначений на объекте культурного наследия регионального значения «Ансамбль «Дача Е.И. Исаевой» 1-я четверть XIX в.», расположенном по адресу: г. Санкт-Петербург, Приморский пр. дом 89, литера А.

Лист 9

Листов 11




ИП Марсичев М. А.

**8. Карта-схема предполагаемого места установки информационной надписи с привязкой к плану территории, на которой расположен объект культурного наследия**



Масштаб 1:2000

Условные обозначения:

-  Граница территории объекта культурного наследия регионального значения
-  Объект культурного наследия регионального значения:  
Здания и сооружения
-  Сад

Состав объекта культурного наследия:

1. Здание дачи (Приморский пр., д. 89, лит. А)
2. Сад (Приморский пр., д. 89, лит. А)

Карта-схема предполагаемого места установки информационной надписи с планом территории

Проект установки и содержания информационных надписей и обозначений на объекте культурного наследия регионального значения «Ансамбль «Дача Е.И. Исаевой» 1-я четверть XIX в.», расположенном по адресу: г. Санкт-Петербург, Приморский пр. дом 89, литера А.

Лист 10

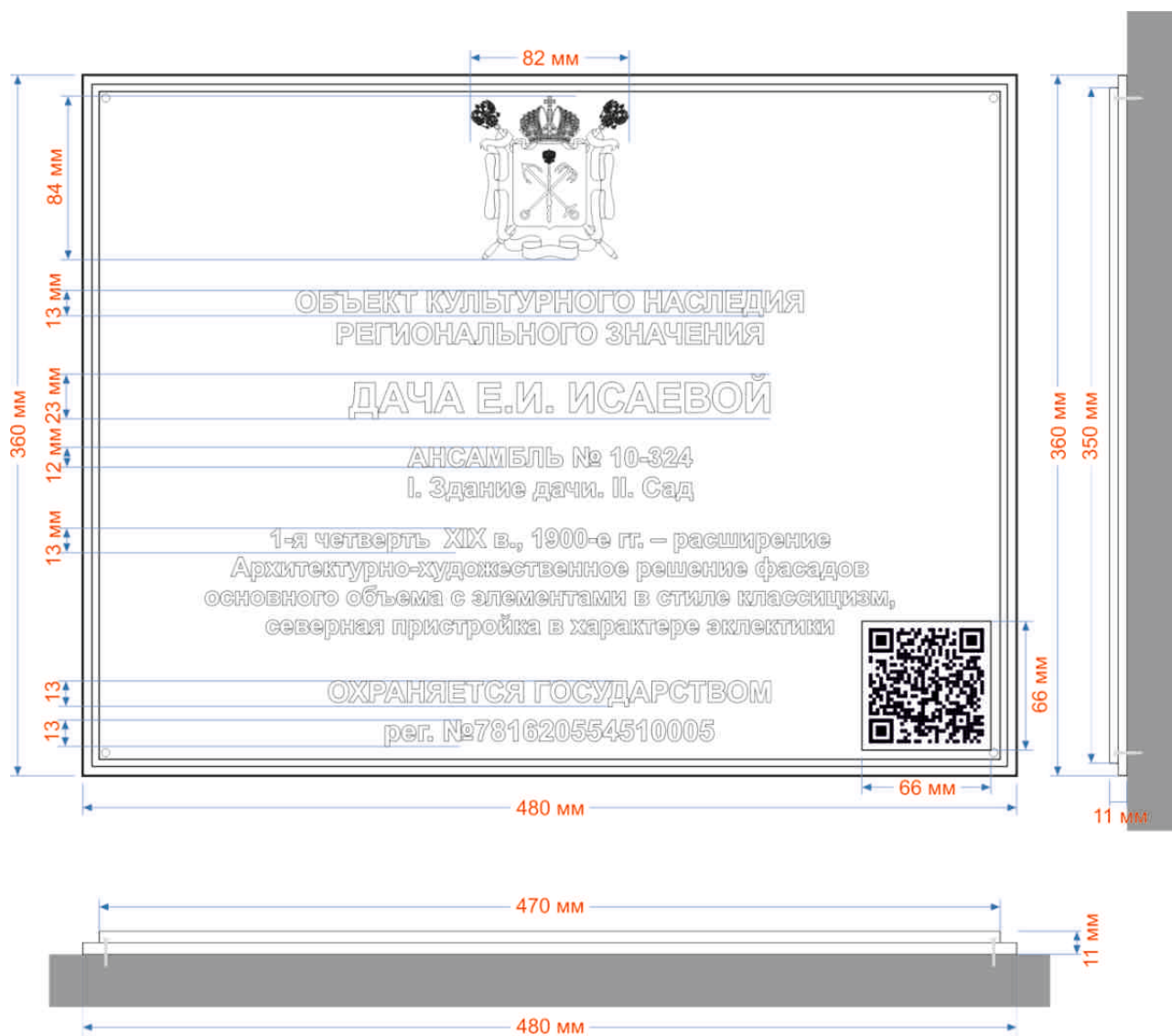
Листов 11

ИП Марсичев М. А.

## 9. Чертеж информационной надписи (пластины) с указанием размеров

Вид спереди:

Вид сбоку:



Вид сверху

### Чертеж информационной надписи (пластины) с указанием размеров

Проект установки и содержания информационных надписей и обозначений на объекте культурного наследия регионального значения «Ансамбль «Дача Е.И. Исаевой» 1-я четверть XIX в.», расположенном по адресу: г. Санкт-Петербург, Приморский пр. дом 89, литера А.

Лист 11

Листов 11

ИП Марсичев М. А.