

## Акт

**по результатам государственной историко-культурной экспертизы проектной документации на проведение работ по сохранению объекта культурного наследия регионального значения «Дом, в котором жил в 1909-1915 гг. Маковский Константин Егорович», расположенного по адресу: 1-я линия В.О., дом 56, литера А (1 линия, 56, квартиры 9, 10, 42): «Проект приспособления для современного использования в части создания (реконструкции) наружного освещения архитектурного ансамбля 1-й линии В.О. и Кадетской линии В.О. (прокладка кабеля наружного освещения по фасаду)» (шифр: СМ-14/19-ЭН-1), разработанной ООО «Вектор» в 2020 г.**

Санкт-Петербург

«07» июня 2021 г.

### **1. Дата начала и окончания проведения экспертизы:**

Настоящая государственная историко-культурная экспертиза проведена в составе экспертной комиссии в период с «02» июня 2020 года по «07» июня 2021 года (Приложения 10, 11: копии договоров с экспертами и протоколы заседаний экспертной комиссии) на основании договора с заказчиком (Приложение № 9), указанным в п. 3 настоящего Акта.

### **2. Место проведения экспертизы:**

Санкт-Петербург.

### **3. Заказчик государственной историко-культурной экспертизы:**

Ассоциация «Невский свет» (Приложение № 9 – копия договора с заказчиком) на основании протокола рабочей встречи Губернатора Санкт-Петербурга Беглова А.Д. и Председателя Правления ПАО «Газпром» Миллера А.Б. о реализациях проектов благоустройства, реконструкции наружного освещения и устройства художественной подсветки архитектурных ансамблей и объектов улично-дорожной сети в Санкт-Петербурге в 2020 году от 20.01.2020 г.

Объект культурного наследия регионального значения «Дом, в котором жил в 1909-1915 гг. Маковский Константин Егорович», расположенный по адресу: 1-я линия В.О., дом 56, литера А (1 линия, 56, квартиры 9, 10, 42) является многоквартирным жилым домом. Работы в экспертируемой проектной документации были согласованы протоколом № 1 внеочередного общего собрания собственников помещений в многоквартирном доме, расположенном по адресу: г. Санкт-Петербург, 1-я линия В.О., дом №56, литера «А», проводимого в форме заочного голосования от 15.10.2020 г. (Приложение № 7).

#### **4. Состав экспертной комиссии:**

##### ***- Председатель экспертной комиссии:***

Прокофьев Михаил Федорович, образование высшее, окончил Ленинградский государственный университет имени А.А. Жданова; историк, стаж работы по профессии - 41 год; место работы и должность - Генеральный директор ООО «Научно-проектный реставрационный центр»; аттестован в качестве государственного эксперта по проведению государственной историко-культурной экспертизы (приказ об аттестации Министерства культуры Российской Федерации от 25.12.2019 г. № 2032 – пункт 21). Профиль экспертной деятельности (объекты экспертизы):

- выявленные объекты культурного наследия в целях обоснования целесообразности включения данных в реестр;
- документы, обосновывающие включение объектов культурного наследия в реестр;
- документы, обосновывающие изменение категории историко-культурного значения объекта культурного наследия;
- документы, обосновывающие исключение объектов культурного наследия из реестра;
- проектная документация на проведение работ по сохранению объектов культурного наследия.

##### ***- Ответственный секретарь экспертной комиссии:***

Глинская Наталия Борисовна, образование высшее, окончила Ордена Трудового Красного Знамени институт живописи, скульптуры и архитектуры имени И.Е. Репина; искусствовед, стаж работы по профессии - 42 года; место работы и должность - заместитель генерального директора ООО «Научно-проектный реставрационный центр»; аттестована в качестве государственного эксперта по проведению государственной историко-культурной экспертизы (приказ об аттестации Министерства культуры Российской Федерации от 25.12.2019 г. № 2032 – пункт 5; приказ от 30.04.2021 № 596 о внесении изменений в приложение к приказу Министерства культуры Российской Федерации от 25.12.2019 № 2032).

Профиль экспертной деятельности (объекты экспертизы):

- выявленные объекты культурного наследия в целях обоснования целесообразности включения данных объектов в реестр;
- документы, обосновывающие включение объектов культурного наследия в реестр;
- документы, обосновывающие изменение категории историко-культурного значения объекта культурного наследия;
- проектная документация на проведение работ по сохранению объектов культурного наследия.

**- Член экспертной комиссии:**

Калинин Валерий Александрович, образование высшее, окончил Санкт-Петербургский государственный политехнический университет; инженер-строитель, стаж работы по профессии - 18 лет; место работы и должность - главный инженер ООО «Научно-проектный реставрационный центр» (приказ об аттестации Министерства культуры Российской Федерации от 25.12.2019 г. № 2032 – пункт 11). Место работы, должность – главный инженер ООО «Научно-проектный реставрационный центр», эксперт по выполнению государственной историко-культурной экспертизы.

Профиль экспертной деятельности (объекты экспертизы):

- проектная документация на проведение работ по сохранению объектов культурного наследия.

**5. Ответственность экспертов:**

Настоящая государственная историко-культурная экспертиза проведена в соответствии со статьями 28, 29, 30, 31, 32 Федерального закона от 25.06.2002 №73-ФЗ «Об объектах культурного наследия (памятниках истории и культуры) народов Российской Федерации» и Положением о государственной историко-культурной экспертизе, утвержденным Постановлением Правительства Российской Федерации от 15.07.2009 г. № 569.

Настоящим подтверждаем, что мы предупреждены об ответственности за достоверность сведений, изложенных в заключении экспертизы, в соответствии с законодательством Российской Федерации, содержание которого нам известно и понятно.

Председатель экспертной  
комиссии:

(подписано электронной подписью) М.Ф. Прокофьев

Ответственный секретарь  
экспертной комиссии:

(подписано электронной подписью) Н.Б. Глинская

Член экспертной  
комиссии:

(подписано электронной подписью) В.А. Калинин

**6. Объект государственной историко-культурной экспертизы:**

Проектная документация на проведение работ по сохранению объекта культурного наследия регионального значения «Дом, в котором жил в 1909-1915 гг. Маковский Константин Егорович», расположенного по адресу: 1-я линия В.О., дом 56, литера А (1 линия, 56, квартиры 9, 10, 42): «Проект приспособления для современного использования в части создания

(реконструкции) наружного освещения архитектурного ансамбля 1-й линии В.О. и Кадетской линии В.О. (прокладка кабеля наружного освещения по фасаду)» (шифр: СМ-14/19-ЭН-1), разработанная ООО «Вектор» в 2020 г., в следующем составе:

- Раздел 1. Предварительные работы (шифр: СМ-14/19-ЭН-1.ПР)
- Раздел 2. Комплексные научные исследования (шифр: СМ-14/19-ЭН-1.КНИ)
- Раздел 3. Проектная документация (шифр: СМ-14/19-ЭН-1.ПД)

## **7. Цель проведения государственной историко-культурной экспертизы:**

Определение соответствия проектной документации на проведение работ по сохранению объекта культурного наследия регионального значения «Дом, в котором жил в 1909-1915 гг. Маковский Константин Егорович», расположенного по адресу: 1-я линия В.О., дом 56, литера А (1 линия, 56, квартиры 9, 10, 42): «Проект приспособления для современного использования в части создания (реконструкции) наружного освещения архитектурного ансамбля 1-й линии В.О. и Кадетской линии В.О. (прокладка кабеля наружного освещения по фасаду)» (шифр: СМ-14/19-ЭН-1), разработанной ООО «Вектор» в 2020 г., в составе, указанном в п. 6 настоящего акта, требованиям законодательства Российской Федерации в области государственной охраны объектов культурного наследия.

## **8. Перечень документов, предоставленных заявителем:**

- 1) Копия задания КГИОП от 24.07.2020 г. № 01-52-1294
- 2) Копия выписки из Единого государственного реестра недвижимости от 23.12.2020 г. №КУВИ-002/2020-50338494
- 3) Копия паспорта на многоквартирный дом по состоянию на 06.03.2008 г. инвент. № 02/01-27
- 4) Копия технического паспорта от 03.10.2013 г. инвент. № 02/01-27
- 5) Копия протокола №1 внеочередного общего собрания собственников помещений в многоквартирном доме, расположенном по адресу: г. Санкт-Петербург, 1-я линия В.О., дом №56, литера «А», проводимого в форме заочного голосования от 15.10.2020 г.
- 6) Копия договора управления многоквартирным домом от 07.04.2018 г.
- 7) Копия распоряжения КГИОП от 22.01.2014 г. № 10-23 «Об определении предмета охраны объекта культурного наследия регионального значения «Дом, в котором жил в 1909-1915 гг. Маковский Константин Егорович» (Приложение №4).

- 8) Копия плана границ территории объекта культурного наследия регионального значения «Дом, в котором жил в 1909-1915 гг. Маковский Константин Егорович» от 05.08.2013 г. (Приложение №5).
- 9) Проектная документация «Проект приспособления для современного использования в части создания (реконструкции) наружного освещения архитектурного ансамбля 1-й линии В.О. и Кадетской линии В.О. (прокладка кабеля наружного освещения по фасаду)» (шифр: СМ-14/19-ЭН-1), разработанная ООО «Вектор» в 2020 г., в составе, указанном в п. 6 настоящего Акта.
- 10) Копия паспорта объекта культурного наследия от 01 августа 1978 г.

**9. Перечень документов и материалов, собранных и полученных при проведении экспертизы, а также использованной для нее специальной, технической и справочной литературы.**

**9.1. Нормативно-правовая документация:**

- 1) Разъяснительное письмо Министерства культуры РФ от 25.03.2014 г. № 52-01-39/12-ГА «О научно-проектной и проектной документации, направляемой на государственную историко-культурную экспертизу».
- 2) ГОСТ Р 55528-2013 «Состав и содержание научно-проектной документации по сохранению объектов культурного наследия. Памятники истории и культуры. Общие требования» (действует от 01.01.2014 г.).
- 3) ГОСТ Р 55567-2013 «Порядок организации и ведения инженерно-технических исследований на объектах культурного наследия. Памятники истории и культуры. Общие требования» (действует от 01.06.2014 г.).
- 4) ГОСТ Р 56198-2014 «Мониторинг технического состояния объектов культурного наследия. Недвижимые памятники. Общие требования» (действует от 01.04.2015 г.).
- 5) Выкопировка из постановления Совета министров РСФСР от 30.08.1960 г. № 1327 «О дальнейшем улучшении дела охраны памятников культуры в РСФСР» (Приложение №3).
- 6) Копия выписки из Единого государственного реестра недвижимости от 23.12.2020 г. №КУВИ-002/2020-50338494.

**9.2. Архивные и библиографические источники:**

- 1) «Атлас столичного города Санкт-Петербурга» 1798
- 2) Никитенко Г.Ю., Соболев В.Д. «Василеостровский район. Энциклопедия улиц Санкт-Петербурга» – СПб, 1999
- 3) ЦГИА СПб. Ф. 513. Оп. 102. Д. 1485
- 4) ЦГИА СПб. Ф. 515. Оп. 4. Д. 2660
- 5) ЦГАКФФД СПб Гр 76891

### **9.3. Интернет-ресурсы:**

- 1) «PastVu» – ретро-фотографии стран и городов [Электронный ресурс]. URL: <https://pastvu.com>.
- 2) «Это место» – старые и современные карты всех регионов [Электронный ресурс]. URL: <http://www.etomesto.ru>.
- 3) Citywalls.ru — архитектурный сайт Петербурга [Электронный ресурс]. URL: <http://www.citywalls.ru>.
- 4) «Госкаталог.рф» – Государственный каталог Музейного фонда Российской Федерации [Электронный ресурс]. URL: <http://goskatalog.ru>

### **10. Сведения о проведенных исследованиях с указанием примененных методов, объема и характера выполненных работ и их результатов:**

В рамках настоящей государственной историко-культурной экспертизы экспертами были проведены следующие научно-практические исследования:

- визуальное обследование, натурная фотофиксация (Приложение №2) в целях установления особенностей состояния объекта культурного наследия;

- анализ представленных заказчиком материалов и документации, перечисленных в пункте 8 настоящего Акта;

- историко-библиографические исследования на основании материалов из архивов ЦГИА СПб, ЦГАКФФД СПб и других материалов, хранящихся в открытом доступе. Иконографические материалы, собранные в процессе проведения экспертизы, представлены в Приложении №1 к настоящему акту. Указанные исследования были проведены с применением методов натурного, историко-архивного и историко-архитектурного анализа. Исследования проводились на основе принципов научной обоснованности, объективности и законности, презумпции сохранности объекта культурного наследия, соблюдения требований безопасности в отношении объекта культурного наследия, достоверности и полноты информации

### **11. Сведения об обстоятельствах, повлиявших на процесс проведения и результаты экспертизы:**

Обстоятельства, повлиявшие на процесс проведения и результаты экспертизы, отсутствуют.

## **12. Факты и сведения, выявленные и установленные в результате проведенных исследований.**

### **12.1. 13.1 Собственник или пользователь объекта:**

Объект культурного наследия регионального значения «Дом, в котором жил в 1909-1915 гг. Маковский Константин Егорович», расположенный по адресу: 1-я линия В.О., дом 56, литера А (1 линия, 56, квартиры 9, 10, 42), является многоквартирным домом на основании выписки из Единого государственного реестра недвижимости от 23.12.2020 г. №КУВИ-002/2020-50338494 (правоустанавливающие документы – Приложение №7).

### **12.2. Сведения о государственной охране объекта культурного наследия.**

Здание по адресу: 1-я линия В.О., дом 56, литера А (1 линия, 56, квартиры 9, 10, 42) является объектом культурного наследия регионального значения «Дом, в котором жил в 1909-1915 гг. Маковский Константин Егорович» согласно постановлению Совета министров РСФСР от 30.08.1960 г. № 1327 «О дальнейшем улучшении дела охраны памятников культуры в РСФСР» (Приложение №3).

Распоряжение КГИОП от 22.01.2014 г. № 10-23 «Об определении предмета охраны объекта культурного наследия регионального значения «Дом, в котором жил в 1909-1915 гг. Маковский Константин Егорович» (Приложение №4).

План границ территории объекта культурного наследия регионального значения «Дом, в котором жил в 1909-1915 гг. Маковский Константин Егорович» (Приложение №5).

### **12.3. Краткие исторические сведения: время возникновения, даты основных изменений объекта.**

В первой половине XVIII века у берега Малой Невы вдоль 1-й линии тянулась обширная незастроенная территория, охватывавшая ряд нынешних участков, в том числе дом № 56. В последней трети XVIII века на участке находился двухэтажный каменный дом.

В 1800-х годах здесь находился пансион Е. Мейера, где учился А. А. Перовский, будущий писатель Антоний Погорельский. Дом № 56 на 1-й линии упоминается в его сказке «Чёрная курица, или Подземные жители». «Дом... был о двух этажах, крытый голландскими черепицами. Крыльцо, по которому в него входили, было деревянное и выдавалось на улицу... Из сеней довольно крутая лестница вела в верхнее жильё, состоявшее из восьми или десяти комнат, в которых с одной стороны жил содержатель, а с другой были классы». Учен

даже материал, из которого сделан забор пансиона: барочные доски с дырками от деревянных гвоздей.

В 1851 году в этом доме работал один из первых петербургских фотографов – Маркевич.

В 1858-1859 годах по проекту архитектора В.В. Штрома для купца Галова здание было надстроено ещё двумя этажами. Фасад оформили в стиле эклектики, такой вид он имеет в настоящее время. После перестройки здания здесь поселился архитектор В.А. Шрейбер.

В 1904-1905 годах одну из комфортабельных квартир дома № 56 занимала семья художника и искусствоведа А.Н. Бенуа. Это была просторная квартира в восемь комнат. «Здесь для меня, — вспоминал он, — была большая высокая комната с окнами, выходившими на север; просторна была и детская и наша спальня, а что касается столовой, то она, будучи в одном конце закругленной формы, была пожалуй и чрезмерной, так как в длину она имела шестнадцать шагов. Зато сколько места оказалось в моем распоряжении для развески своих художественных редкостей»<sup>1</sup>. Он прожил здесь менее двух лет и вынужден был переехать.

В 1909-1915 годах в квартире на третьем этаже лицевого корпуса (ныне квартиры № 5, 6 и 7) жил художник К.Е. Маковский, сын Е.И. Маковского, одного из основателей Московского училища живописи.

Капитальный ремонт здания проводился в 1962-1964 годах. Была осуществлена перепланировка помещений, фасад сохранил свой первоначальный вид.

#### **12.4. Описание объекта.**

Лицевой фасад решен в приемах эклектики. Здание в плане сложной формы, четырехэтажное с четырехэтажным флигелем, лицевой фасад обращен на 1-ю линию В.О, боковой фасад, выходит на Магдалинский пер. Конструктивная схема здания – с продольными и поперечными несущими стенами из кирпича. Крыша двускатная с металлическим покрытием.

##### Архитектурно-художественное решение лицевых фасадов:

Цоколь отделан известняком. Фасад в уровне 1-2-го этажа оштукатурен «под шубу», в уровне 3-4-го этажей ленточный руст. Оконные проёмы в уровне 1-го этажа с лучковым завершением, прямоугольной формы в уровне 2-го и 4-го этажей, в уровне 3-го этажа, в уровне 4-го этажа по 6 и 7-ой световым осям - с полуциркульным завершением. Оформление оконных проёмов с 1 по 4 этажи в виде профилированных наличников, в уровне 3-го этажа наличники, решенные в виде архивольтов на импостах с замковыми камнями, над ними

<sup>1</sup> Никитенко Г.Ю., Соболев В.Д. «Василеостровский район. Энциклопедия улиц Санкт-Петербурга» – СПб, 1999. С. 164



располагаются прямые сандрики с зубчиками. В уровне 3-го этажа по 6-7-ой световой оси, находится металлический балкон на чугунных волутообразных кронштейнах, балконное ограждение с геометрическим рисунком. Горизонтальное членение фасада в виде междуэтажных и подоконных карнизов, над балконными проемами 3-го этажа тяга с вертикальной подрезкой. Фасад декорирован лопатками (проходят по центральной части лицевого фасада) в уровне 2-го этажа «под шубу», на уровне 3-4-го этажа гладко оштукатурены и завершены волутообразными кронштейнами. В завершении фасада фриз, оформленный прямоугольными и круглыми филенками, а так же венчающий карниз с зубчиками на кронштейнах. В центральной части фасада, располагается лучковый фронтон с филенками и по двум сторонам аттиками. По центру тимпана имеется круглое окно-люкарна.

#### Архитектурно-художественное решение дворовых фасадов:

Цоколь отделан известняком, дворовые фасады гладко оштукатурены. Оконные и дверные проёмы прямоугольной формы, в уровне 1-го этажа центральной части оконные проёмы в форме трехцентровой арки. Оконные проёмы лестниц оформлены пилястрами тосканского ордера, поддерживающими антаблемент, а так же подоконными филенками. В уровне 2-го этажа проходит подоконный карниз. Завершает фасад карниз.

### **12.5. Анализ проектной документации.**

Представленная на экспертизу проектная документация «Проект приспособления для современного использования в части создания (реконструкции) наружного освещения архитектурного ансамбля 1-й линии В.О. и Кадетской линии В.О. (прокладка кабеля наружного освещения по фасаду)» (шифр: СМ-14/19-ЭН-1), разработана ООО «Вектор» в 2020 г. с целью приспособления объекта культурного наследия для современного использования.

ООО «Вектор» осуществляет свою деятельность по сохранению объектов культурного наследия на основании Лицензии № МКРФ 19336, выданной Министерством культуры Российской Федерации от 25.07.2019 г.

Ниже представлен анализ разделов, входящих в состав экспертируемого проекта:

#### ***Раздел 1. Предварительные работы***

В составе проектной документации присутствуют все необходимые правоустанавливающие документы, документы технического учета, копия задания КГИОП, копия распоряжения КГИОП об определении предмета охраны, копия плана границ, акт определения влияния предполагаемых к проведению видов работ на конструктивные и другие характеристики надежности и безопасности объекта культурного наследия (памятника истории

и культуры) народов Российской Федерации. Акт, составленный по утвержденной форме, содержит необходимые данные о состоянии объекта перед проектированием, состав предполагаемых работ и заключение о том, что данные работы не оказывают влияния на конструктивные и другие характеристики надежности и безопасности объекта.

### ***Раздел 2. Комплексные научные исследования***

Историческая справка с иконографическими материалами в полном объеме отражает сведения об объекте культурного наследия с момента начала строительства до сегодняшних дней. Сведения, приведённые в томе, являются достоверными, и подтверждаются проведёнными экспертами исследованиями.

Разработке проекта предшествовало техническое обследование строительных элементов и конструкций объекта культурного наследия в границах проектирования, согласно которому общее техническое состояние обследованных конструкций следующее:

- наружные и внутренние капитальные стены кирпичные; техническое состояние – работоспособное;
- цоколь оформлен известняком; отмостка покрыта асфальтом;
- крыша сложной формы из оцинкованного железа по деревянной обрешетке.

Результаты предварительных работ и комплексных научных исследований соответствуют требованиям задания КГИОП от 24.07.2020 г. № 01-52-1294 (Приложение № 6) и направлены на поддержание современных эксплуатационных характеристик здания без изменения предмета охраны объекта, определенного распоряжением КГИОП от 22.01.2014 г. № 10-23 (Приложение № 4).

### ***Раздел 3. Проектная документация***

Проектом разработаны решения по замене существующей подвесной сети наружного освещения Кадетской линии В.О. и 1-й линии В.О. на новые декоративные опоры наружного освещения и кабельную линию в земле. В текстовой части описаны предусмотренные проектные решения.

В графической части представлена схема расположения прокладываемой кабельной линии.

Проектом предусматривается следующий объем работ:

- монтаж кабельной проводки по фасаду в трубах и открыто;
- подключение проектируемого кабеля к существующей подвесной сети наружного освещения Магдалинского переулка.

Для монтажа кабеля использовать крепежные элементы только из нержавеющей стали. При монтаже кабельной трассы не допускается нарушение целостности отделочных слоев. После прокладки кабель окрашивается в цвет фасада.

Предмет охраны в части: «конструктивная система: наружные и внутренние капитальные стены» - сохраняется; «объемно-планировочная решение: историческое объемно-планировочное решение в габаритах капитальных стен квартир №№ 5,6,7, (б. №№9, 10, 42), где проживал К.Е. Маковский» - не нарушается; «архитектурно-художественное решение фасадов: лицевой фасад по 1-й линии и боковой фасад со стороны Магдалинского пер.: материал и характер отделки фасадов»

Разработанные проектом решения приняты с учетом требований задания КГИОП от 24.07.2020 г. № 01-52-1294 (Приложение №6) и направлены на поддержание современных эксплуатационных характеристик здания без изменения предмета охраны объекта, определенного распоряжением КГИОП от 22.01.2014 г. № 10-23 (Приложение №4).

### **13. Обоснование выводов государственной историко-культурной экспертизы.**

По результатам рассмотрения представленной на экспертизу проектной документации «Проект приспособления для современного использования в части создания (реконструкции) наружного освещения архитектурного ансамбля 1-й линии В.О. и Кадетской линии В.О. (прокладка кабеля наружного освещения по фасаду)» (шифр: СМ-14/19-ЭН-1), разработанной ООО «Вектор» в 2020 г., экспертами сделаны следующие выводы:

1) Анализ решений, предусмотренных экспертируемой проектной документацией, совместно с изучением предмета охраны объекта культурного наследия регионального значения «Дом, в котором жил в 1909-1915 гг. Маковский Константин Егорович», расположенного по адресу: 1-я линия В.О., дом 56, литера А (1 линия, 56, квартиры 9, 10, 42), определенного распоряжением КГИОП от 22.01.2014 г. № 10-23 (Приложение №4) показал, что особенности объекта культурного наследия в рамках рассматриваемого проекта не затрагиваются или сохраняются без изменений (отсутствие влияния принятых решений на сохранность предмета охраны описано в разделе 13.5. «Анализ проектной документации» настоящего акта).

2) Предусмотренные проектом работы согласно ст. 44 Федерального закона № 73-ФЗ от 25.06.2002 г. относятся к «приспособлению объекта культурного наследия для современного использования» так как направлены на научно-исследовательские, проектные и производственные работы, проводимые в целях создания условий для современного использования объекта культурного наследия, включая реставрацию представляющих собой историко-культурную ценность элементов объекта культурного наследия без изменения особенностей, составляющих предмет охраны, определенный распоряжением КГИОП от 22.01.2014 г. № 10-23 (Приложение №4).

3) Представленная на экспертизу проектная документация разработана с учетом действующих требований в части ее состава, содержания и оформления, соответствует требованиям задания КГИОП от 24.07.2020 г. № 01-52-1294 (Приложение №6) и не противоречит действующему законодательству в сфере сохранения объектов культурного наследия (памятников истории и культуры) народов Российской Федерации.

#### **14. Выводы экспертизы.**

Проектная документация на проведение работ по сохранению объекта культурного наследия регионального значения «Дом, в котором жил в 1909-1915 гг. Маковский Константин Егорович», расположенного по адресу: 1-я линия В.О., дом 56, литера А (1 линия, 56, квартиры 9, 10, 42): «Проект приспособления для современного использования в части создания (реконструкции) наружного освещения архитектурного ансамбля 1-й линии В.О. и Кадетской линии В.О. (прокладка кабеля наружного освещения по фасаду)» (шифр: СМ-14/19-ЭН-1), разработанная ООО «Вектор» в 2020 г., **соответствует требованиям законодательства РФ в области государственной охраны объектов культурного наследия (положительное заключение).**

#### **Подписи экспертов:**

<i>(подписано электронной подписью)</i>	/М.Ф. Прокофьев/	07.06.2021 года
<i>(подписано электронной подписью)</i>	/Н.Б. Глинская/	07.06.2021 года
<i>(подписано электронной подписью)</i>	/В.А. Калинин/	07.06.2021 года

#### **16. Перечень приложений к заключению экспертизы.**

**Приложение № 1.** Иконографические материалы

**Приложение № 2.** Фотофиксация современного состояния от 02.06.2020 г.

**Приложение № 3.** Выкопировка из постановления Совета Министров РСФСР от 30.08.1960 г. № 1327 «О дальнейшем улучшении дела охраны памятников культуры в РСФСР» (приложение 2)

**Приложение № 4.** Копия распоряжения КГИОП от 22.01.2014 г. № 10-23 «Об определении предмета охраны объекта культурного наследия регионального значения «Дом, в котором жил в 1909-1915 гг. Маковский Константин Егорович»

**Приложение № 5.** Копия плана границ территории объекта культурного наследия регионального значения «Дом, в котором жил в 1909-1915 гг.

Маковский Константин Егорович»; Копия паспорта объекта культурного наследия от 01 августа 1978 г.

**Приложение № 6.** Копия задания КГИОП от 24.07.2020 г. № 01-52-1294

**Приложение № 7.** Копия выписки из Единого государственного реестра недвижимости от 23.12.2020 г. №КУВИ-002/2020-50338494; Копия договора управления многоквартирным домом от 07.04.2018 г.; Копия протокола №1 внеочередного общего собрания собственников помещений в многоквартирном доме, расположенном по адресу: г. Санкт-Петербург, 1-я линия В.О., дом №56, литера «А», проводимого в форме заочного голосования от 15.10.2020 г.

**Приложение № 8.** Копия паспорта на многоквартирный дом по состоянию на 06.03.2008 г. инвент. № 02/01-27; Копия технического паспорта от 03.10.2013 г. инвент. № 02/01-27

**Приложение № 9.** Копия договора с заказчиком. Копия протокола рабочей встречи Губернатора Санкт-Петербурга Беглова А.Д. и Председателя Правления ПАО «Газпром» Миллера А.Б. о реализациях проектов благоустройства, реконструкции наружного освещения и устройства художественной подсветки архитектурных ансамблей и объектов улично-дорожной сети в Санкт-Петербурге в 2020 году от 20.01.2020 г.

**Приложение № 10.** Копии договоров с экспертами

**Приложение № 11.** Протоколы заседаний экспертной комиссии

**Приложение № 1 к Акту по результатам государственной историко-культурной экспертизы проектной документации на проведение работ по сохранению объекта культурного наследия регионального значения «Дом, в котором жил в 1909-1915 гг. Маковский Константин Егорович», расположенного по адресу: 1-я линия В.О., дом 56, литера А (1 линия, 56, квартиры 9, 10, 42): «Проект приспособления для современного использования в части создания (реконструкции) наружного освещения архитектурного ансамбля 1-й линии В.О. и Кадетской линии В.О. (прокладка кабеля наружного освещения по фасаду)» (шифр: СМ-14/19-ЭН-1), разработанной ООО «Вектор» в 2020 г.**

## **Иконографические материалы**

### Аннотированный список иллюстраций

- Илл. 1. «Атлас столичного города Санкт-Петербурга» 1798. Фрагмент. [Электронный ресурс]. URL: <https://yadi.sk/a/V1Sj3KqQ3VpZ7x/5af845670f0a98f1bb4a6546>
- Илл. 2. Подробный план Санкт-Петербурга 1828 года генерал майора Ф.Ф. Шуберта - ЭтоМесто - старые карты России [Электронный ресурс]. URL: [http://www.etomesto.ru/map-peterburg\\_1828](http://www.etomesto.ru/map-peterburg_1828)
- Илл. 3. Чертежи дома на участке, принадлежавшем И.В.Кожевникову, Гутковой, Е.Ф.Галовой по 1-й линии В.О., 56 и Магдалинскому пер., 2. 1859 г. — ЦГИА СПб. Ф. 513. Оп. 102. Д. 1485
- Илл. 4. Разрез. — ЦГИА СПб. Ф. 513. Оп. 102. Д. 1485
- Илл. 5. Фасад флигеля по линии А-В. — ЦГИА СПб. Ф. 513. Оп. 102. Д. 1485
- Илл. 6. Фасад предполагаемого к надстройке и переделке дома. — ЦГИА СПб. Ф. 513. Оп. 102. Д. 1485
- Илл. 7. Фасад предполагаемого к надстройке и переделке дома. — ЦГИА СПб. Ф. 513. Оп. 102. Д. 1485
- Илл. 8. Фасад предполагаемого к надстройке и переделке дома. — ЦГИА СПб. Ф. 513. Оп. 102. Д. 1485
- Илл. 9. Фасад предполагаемого к надстройке и переделке дома. — ЦГИА СПб. Ф. 513. Оп. 102. Д. 1485
- Илл. 10. Фасад каменного 3-х этажного дома со двора.— ЦГИА СПб. Ф. 513. Оп. 102. Д. 1485
- Илл. 11. Фасад каменной 4-х этажного пристройки к дому с надворной стороны под лит. С. — ЦГИА СПб. Ф. 513. Оп. 102. Д. 1485
- Илл. 12. Разрез и фасад флигеля. — ЦГИА СПб. Ф. 513. Оп. 102. Д. 1485
- Илл. 13. Фасад лит. А. — ЦГИА СПб. Ф. 513. Оп. 102. Д. 1485
- Илл. 14. Разрез по линии с-d. Фасад по линии а-b. План 1-го и 2-го этажа. — ЦГИА СПб. Ф. 513. Оп. 102. Д. 1485
- Илл. 15. Фасад существующего дома. — ЦГИА СПб. Ф. 513. Оп. 102. Д. 1485
- Илл. 16. Фасад дома в предполагаемом виде. — ЦГИА СПб. Ф. 513. Оп. 102. Д. 1485
- Илл. 17. Чертежи дома Борисовой А.И. по 1-й линии В.О., 56 (1-й линии В.О., 54) и Чарновской по 1-й линии В.О., 56 и Глухому (Магдалинскому) пер. — ЦГИА СПб. Ф. 515. Оп. 4. Д. 2660
- Илл. 18. Фасад по линии а-d — ЦГИА СПб. Ф. 515. Оп. 4. Д. 2660
- Илл. 19. Фасад и разрез по линии l-m. Фасад по линии i-k. Фасад по линии g-h — ЦГИА СПб. Ф. 515. Оп. 4. Д. 2660

- Илл. 20. Фасад служебный по линии с-d — ЦГИА СПб. Ф. 515. Оп. 4. Д. 2660
- Илл. 21. План части С. Петербурга — ЦГИА СПб. Ф. 515. Оп. 4. Д. 2660
- Илл. 22. Фасад 2-х этажного на подвалах дома во дворе по линии а-b — ЦГИА СПб. Ф. 515. Оп. 4. Д. 2660
- Илл. 23. Поперечный разрез 2-х этажного каменного на подвалах дома по линии с-d — ЦГИА СПб. Ф. 515. Оп. 4. Д. 2660
- Илл. 24. Больница им. Веры Слуцкой. 1956-1965 г. — «PastVu» – ретро-фотографии стран и городов [Электронный ресурс]. URL: <https://pastvu.com/p/224780>
- Илл. 25. 1-я линия В.О., 56. 1958 г. — «PastVu» – ретро-фотографии стран и городов [Электронный ресурс]. URL: <https://pastvu.com/p/135400>
- Илл. 26. Общий вид фасада дома №56 на 1-й линии Васильевского острова (угол Магдалинского переуллка дом №2). 1960 г. ЦГАКФФД СПб Гр 76891
- Илл. 27. Васильевский остров. 1-я линия, д. 56. 1966 г.— «Госкаталог.рф» – Государственный каталог Музейного фонда Российской Федерации [Электронный ресурс]. URL:<http://goskatalog.ru/portal/#/collections?id=7825763>
- Илл. 28. Васильевский остров. 1-я линия, д. 56. 1966 г.— «Госкаталог.рф» – Государственный каталог Музейного фонда Российской Федерации [Электронный ресурс]. URL:<http://goskatalog.ru/portal/#/collections?id=7825744>



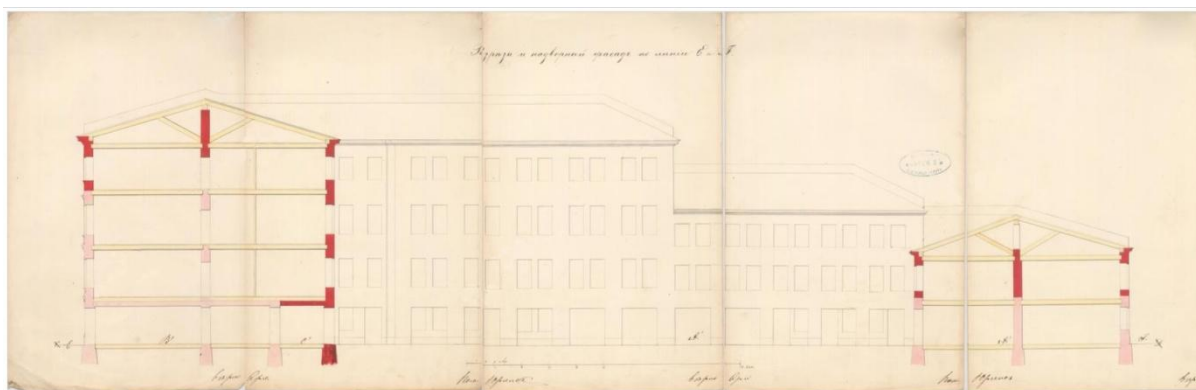
## Иллюстрации



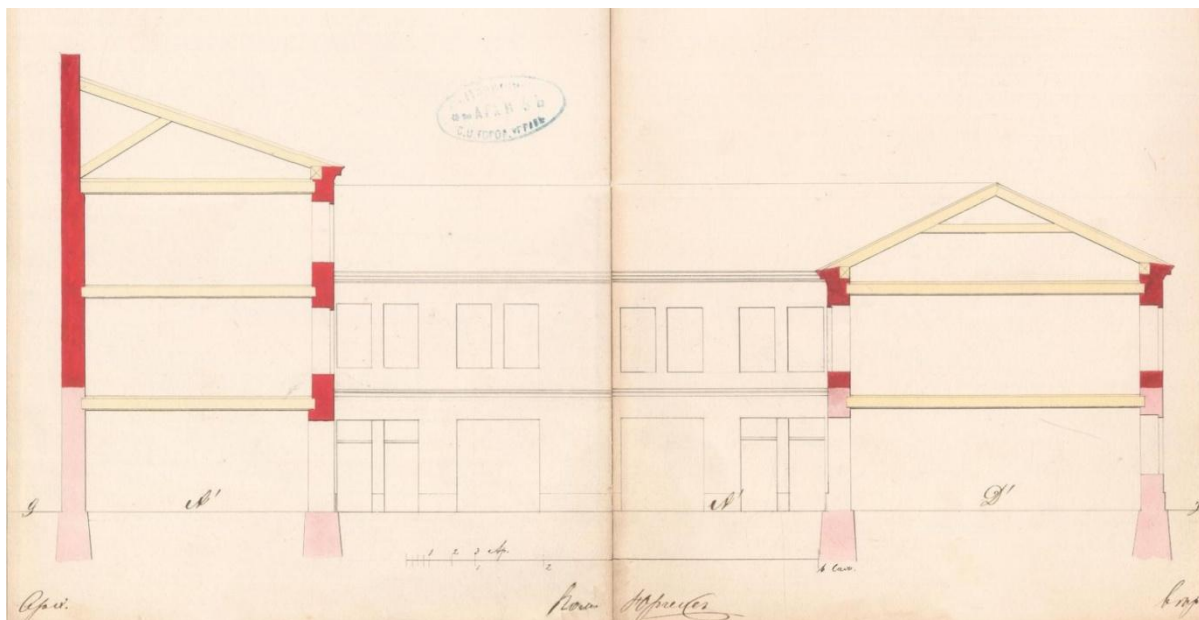
Илл. 1. «Атлас столичного города Санкт-Петербурга» 1798. Фрагмент. [Электронный ресурс]. URL: <https://yadi.sk/a/V1Sj3KqQ3VpZ7x/5af845670f0a98f1bb4a6546>



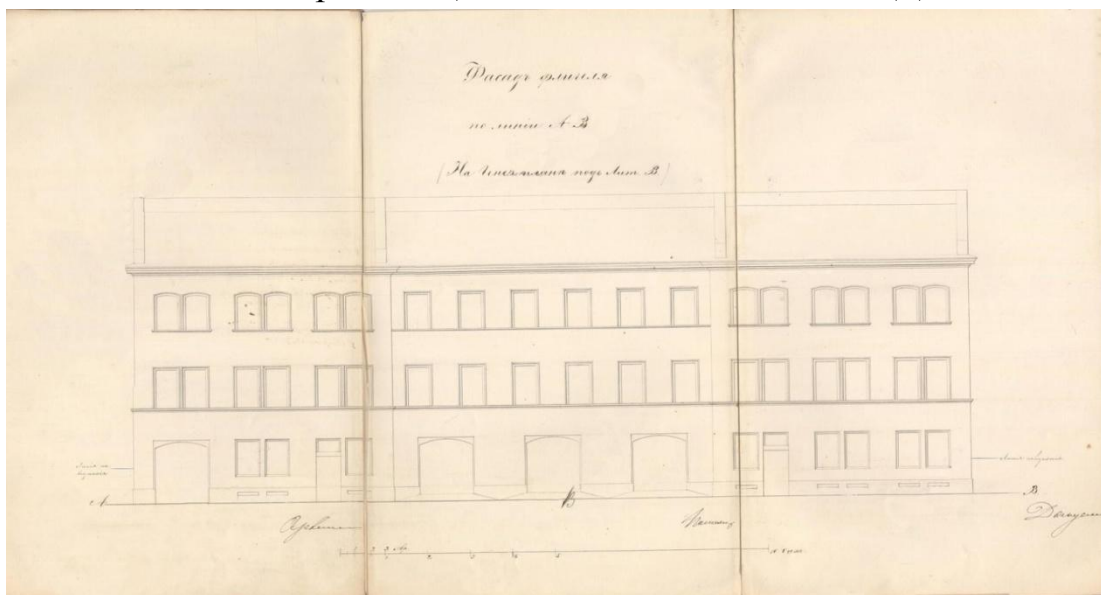
Илл. 2. Подробный план Санкт-Петербурга 1828 года генерал майора Ф.Ф. Шуберта - ЭтоМесто - старые карты России [Электронный ресурс]. URL: [http://www.etomesto.ru/map-peterburg\\_1828](http://www.etomesto.ru/map-peterburg_1828)



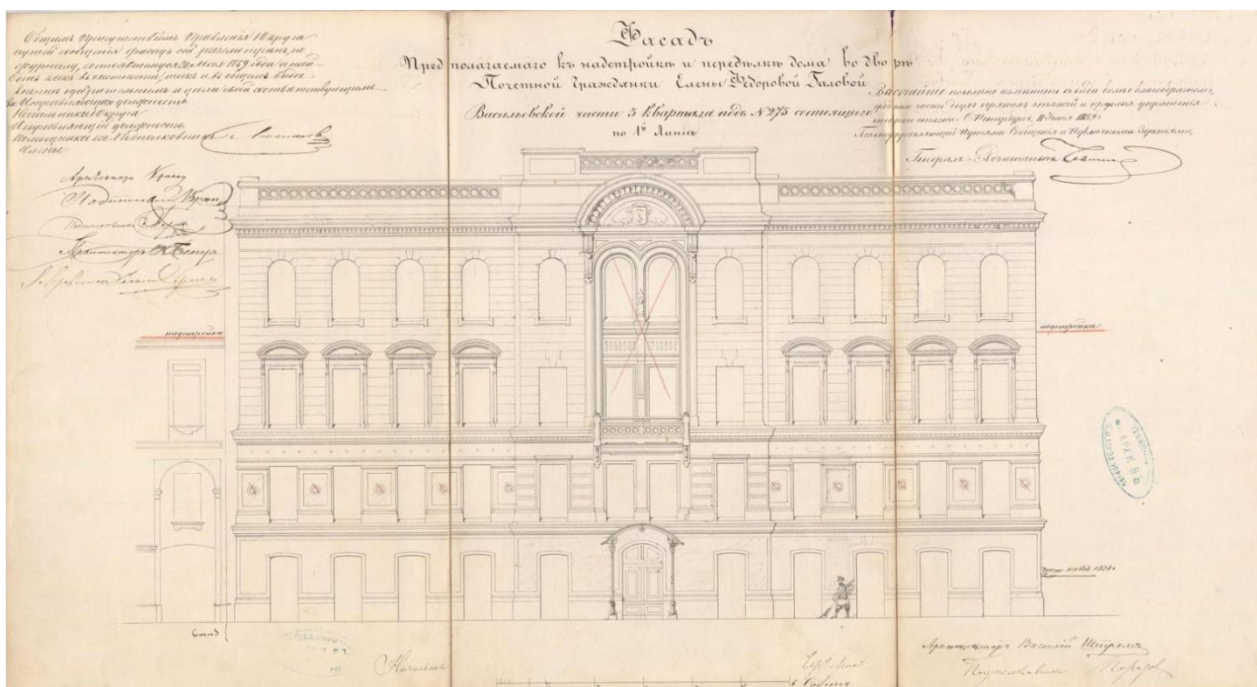
Илл. 3. Чертежи дома на участке, принадлежавшем И.В.Кожевникову, Гутковой, Е.Ф.Галовой по 1-й линии В.О., 56 и Магдалинскому пер., 2. 1859 г. — ЦГИА СПб. Ф. 513. Оп. 102. Д. 1485



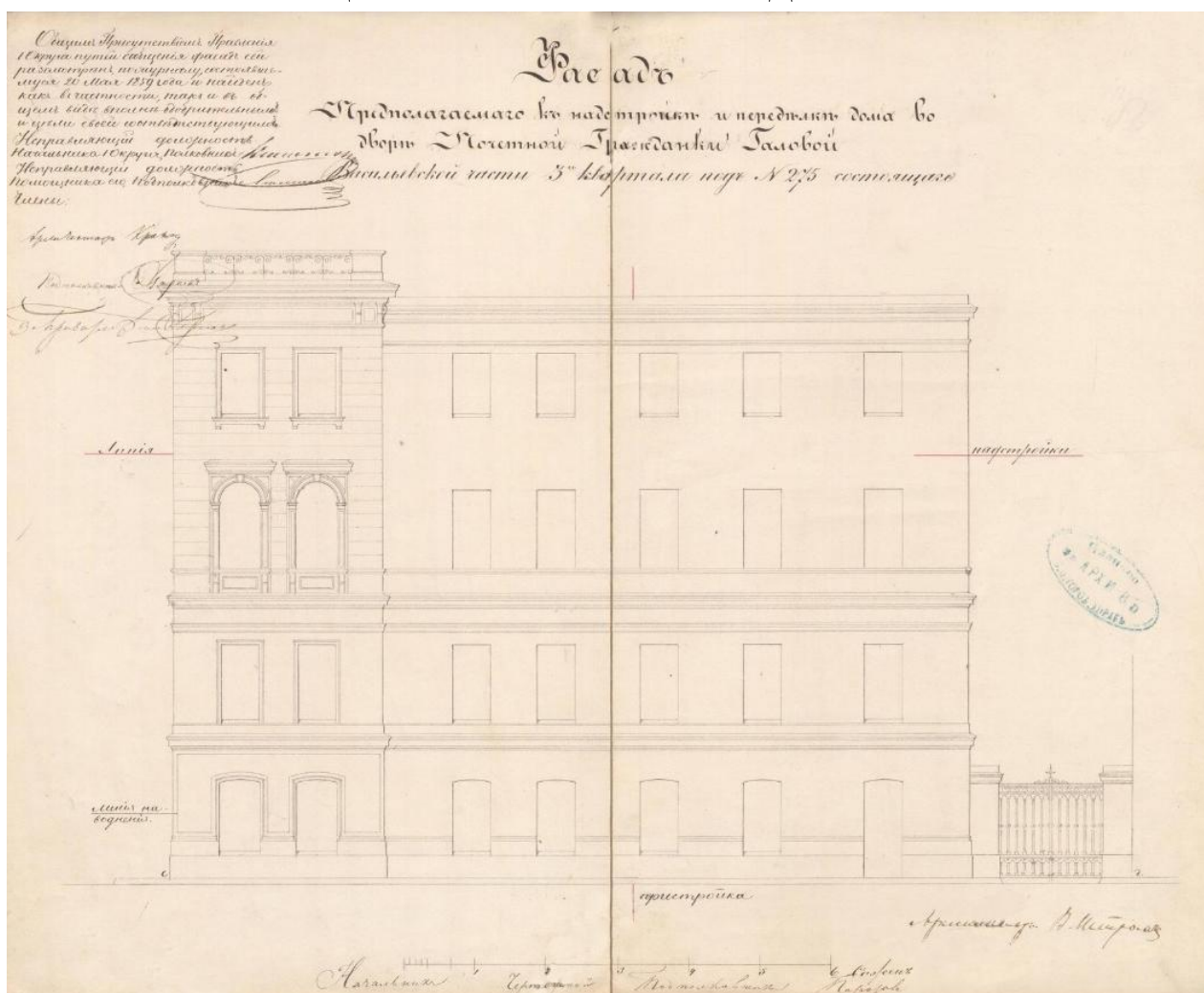
Илл. 4. Разрез. — ЦГИА СПб. Ф. 513. Оп. 102. Д. 1485



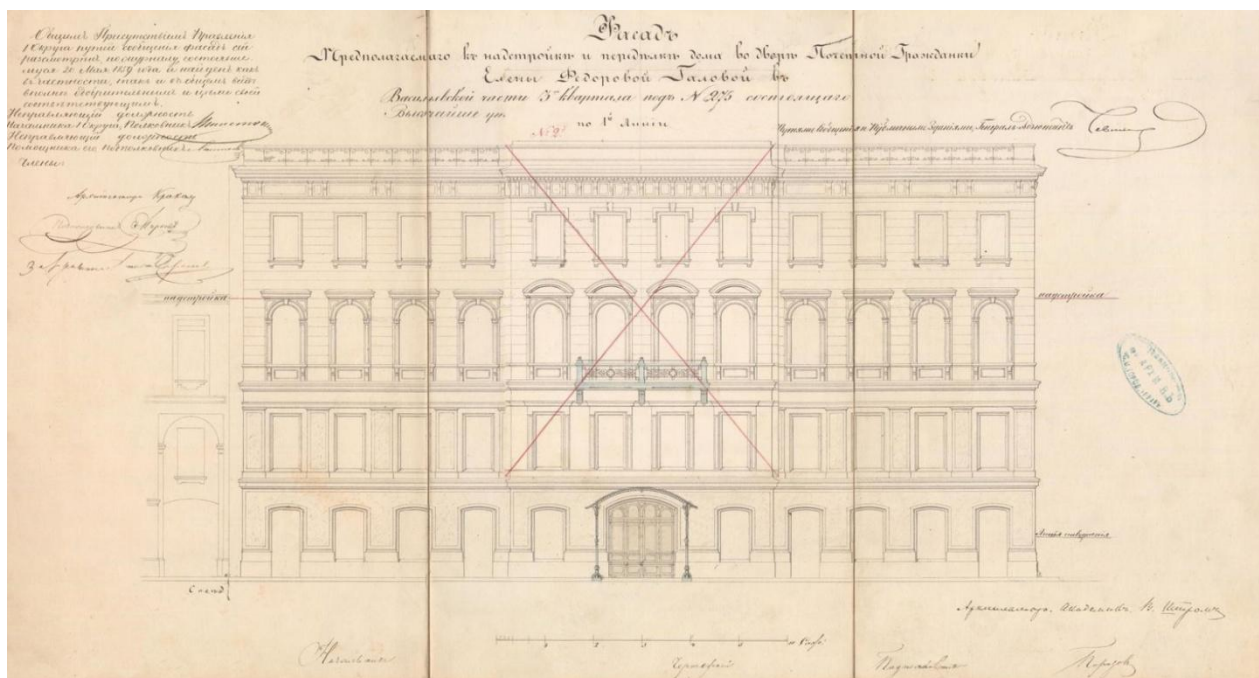
Илл. 5. Фасад флигеля по линии А-В. — ЦГИА СПб. Ф. 513. Оп. 102. Д. 1485



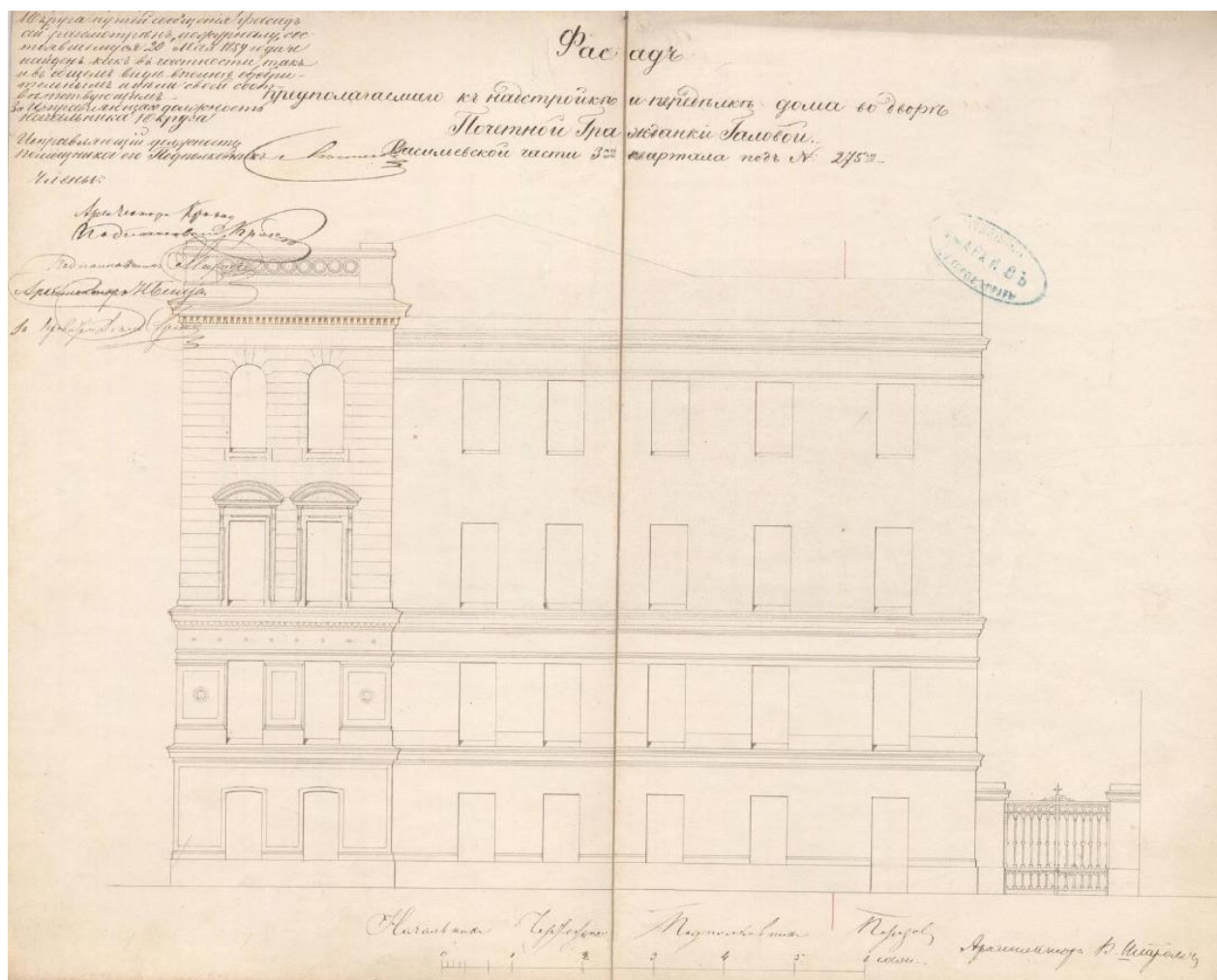
Илл. 6. Фасад предполагаемого к надстройке и переделке дома.  
— ЦГИА СПб. Ф. 513. Оп. 102. Д. 1485



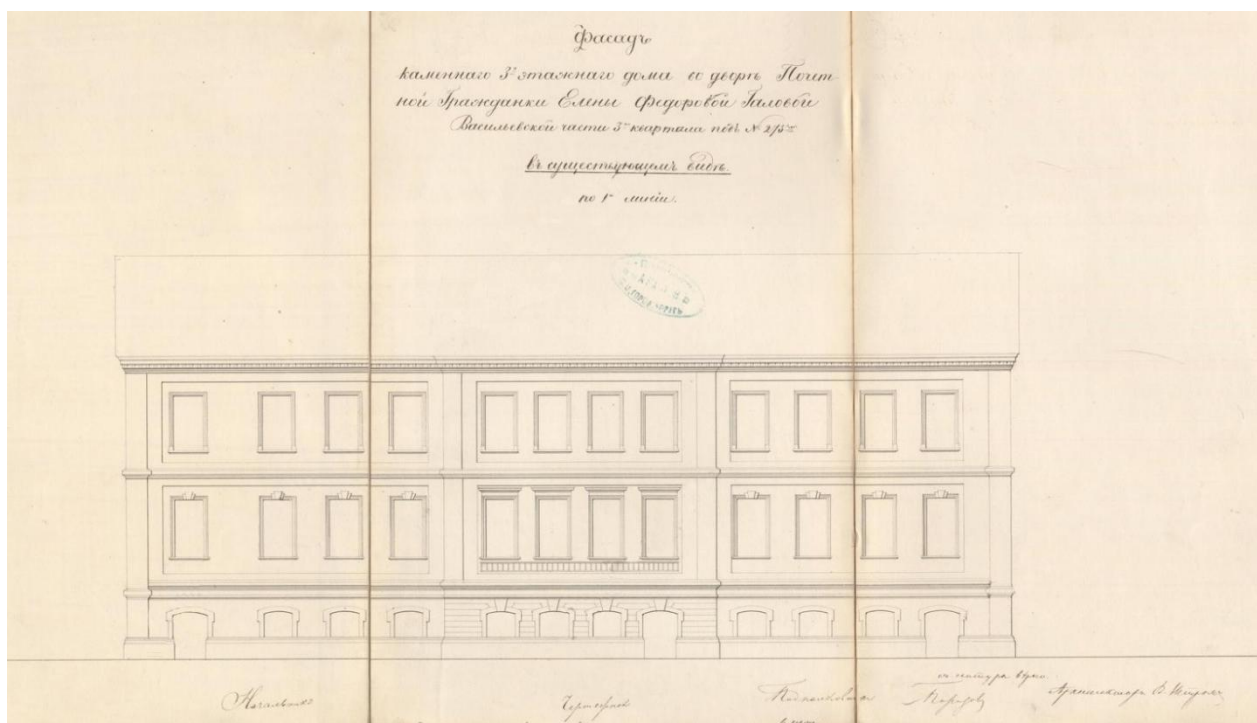
Илл. 7. Фасад предполагаемого к надстройке и переделке дома.  
— ЦГИА СПб. Ф. 513. Оп. 102. Д. 1485



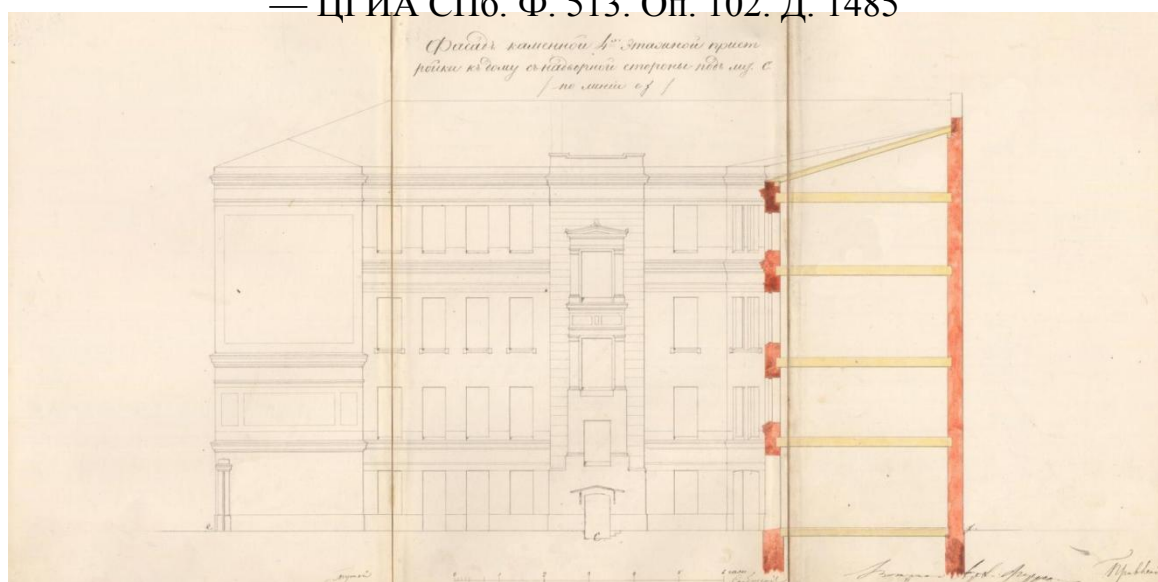
Илл. 8. Фасад предполагаемого к надстройке и переделке дома.  
— ЦГИА СПб. Ф. 513. Оп. 102. Д. 1485



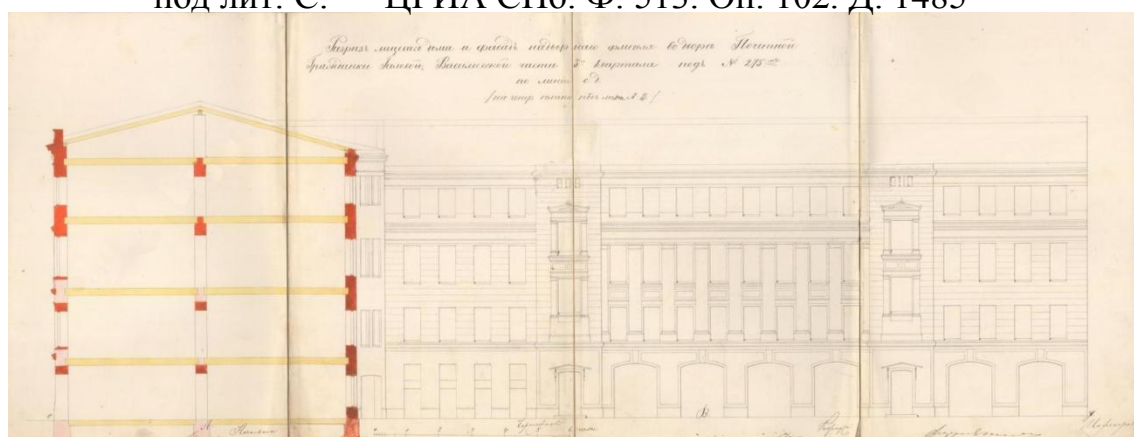
Илл. 9. Фасад предполагаемого к надстройке и переделке дома.  
— ЦГИА СПб. Ф. 513. Оп. 102. Д. 1485



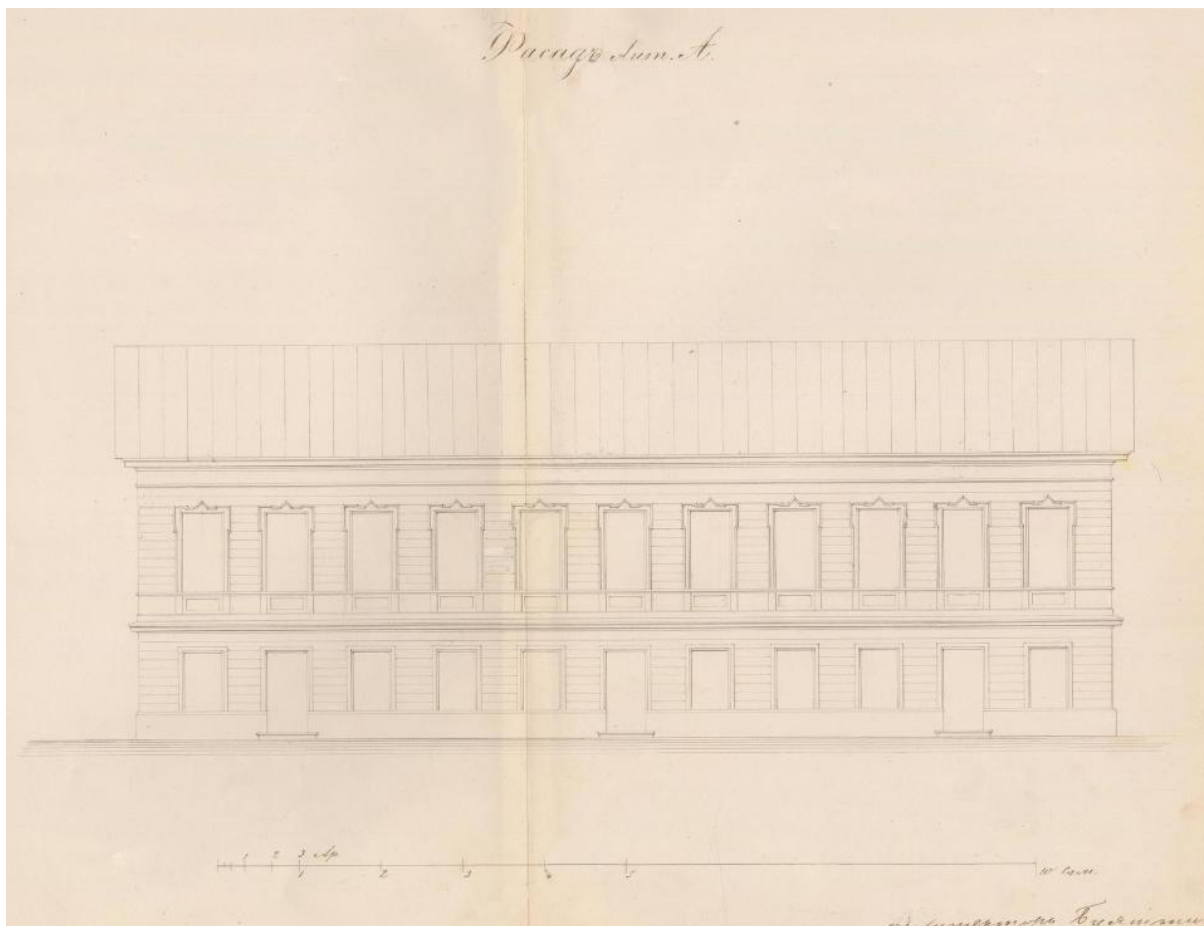
Илл. 10. Фасад каменного 3-х этажного дома со двора.  
— ЦГИА СПб. Ф. 513. Оп. 102. Д. 1485



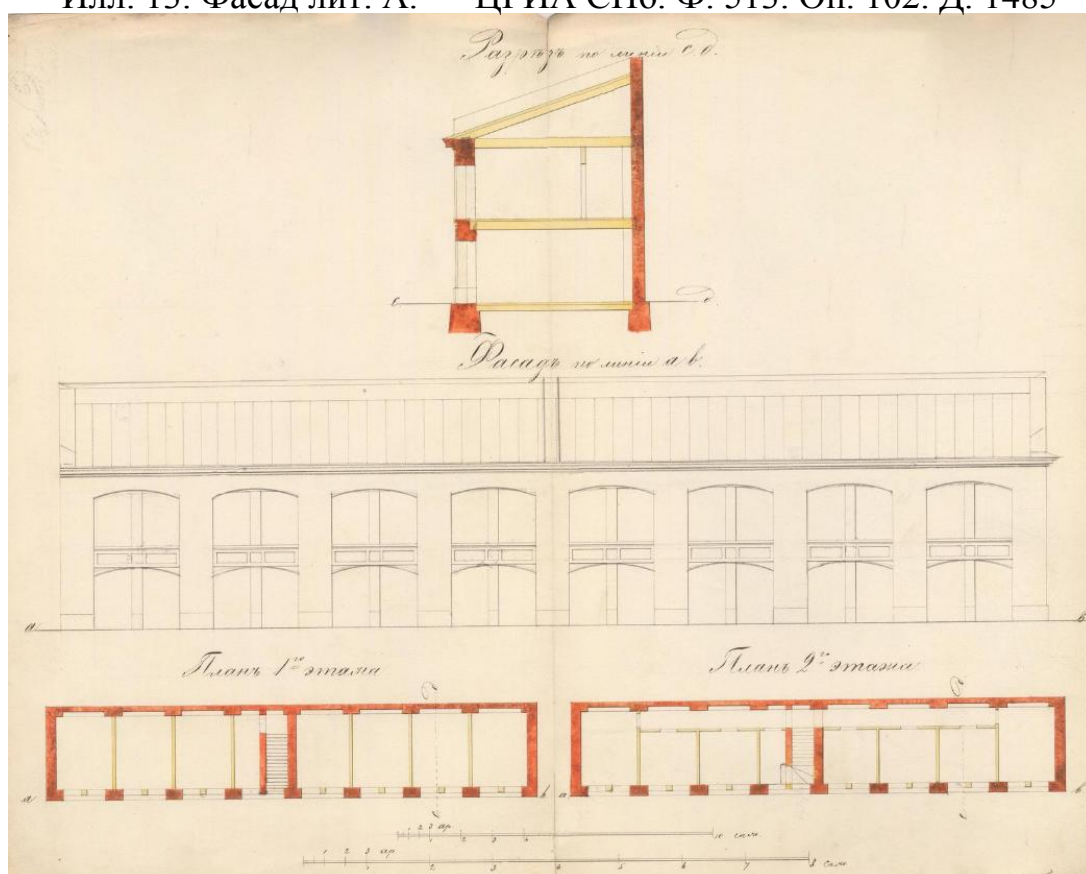
Илл. 11. Фасад каменной 4-х этажной пристройки к дому с надворной стороны под лит. С. — ЦГИА СПб. Ф. 513. Оп. 102. Д. 1485



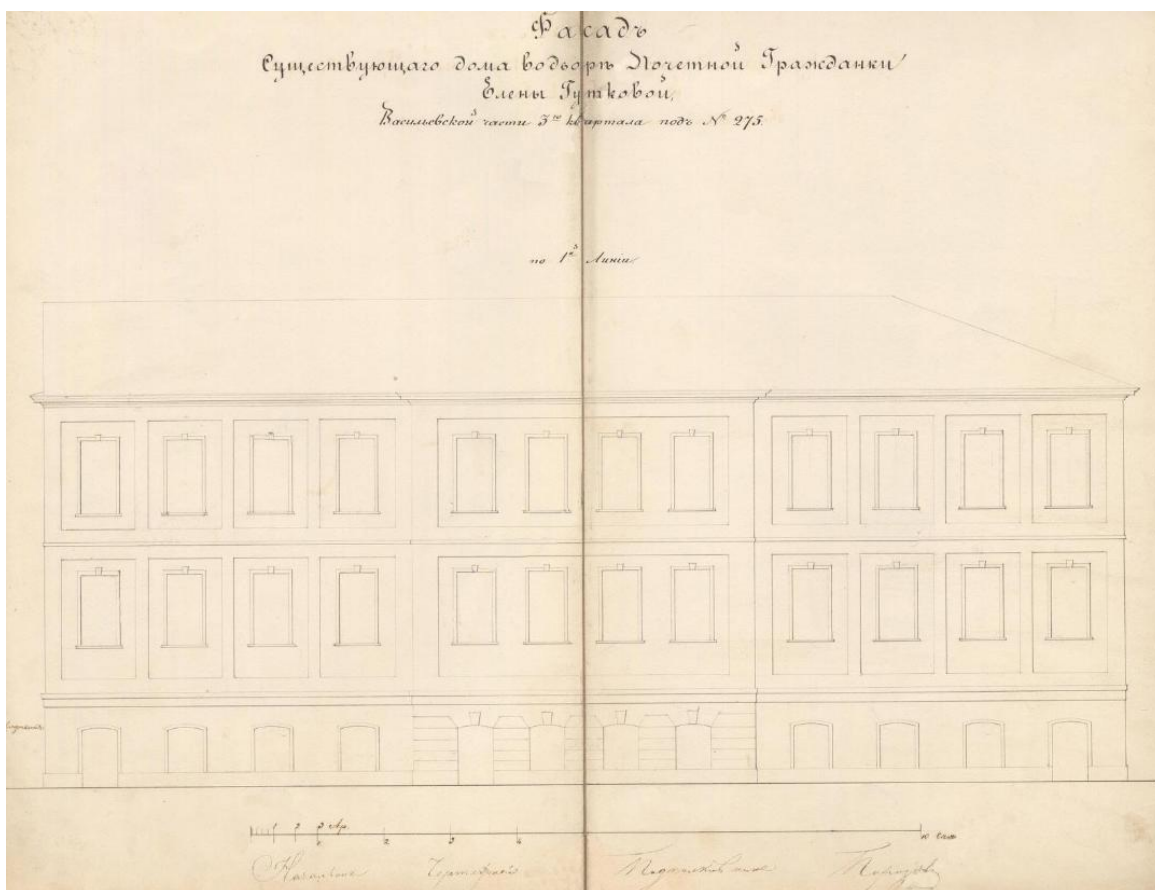
Илл. 12. Разрез и фасад флигеля. — ЦГИА СПб. Ф. 513. Оп. 102. Д. 1485



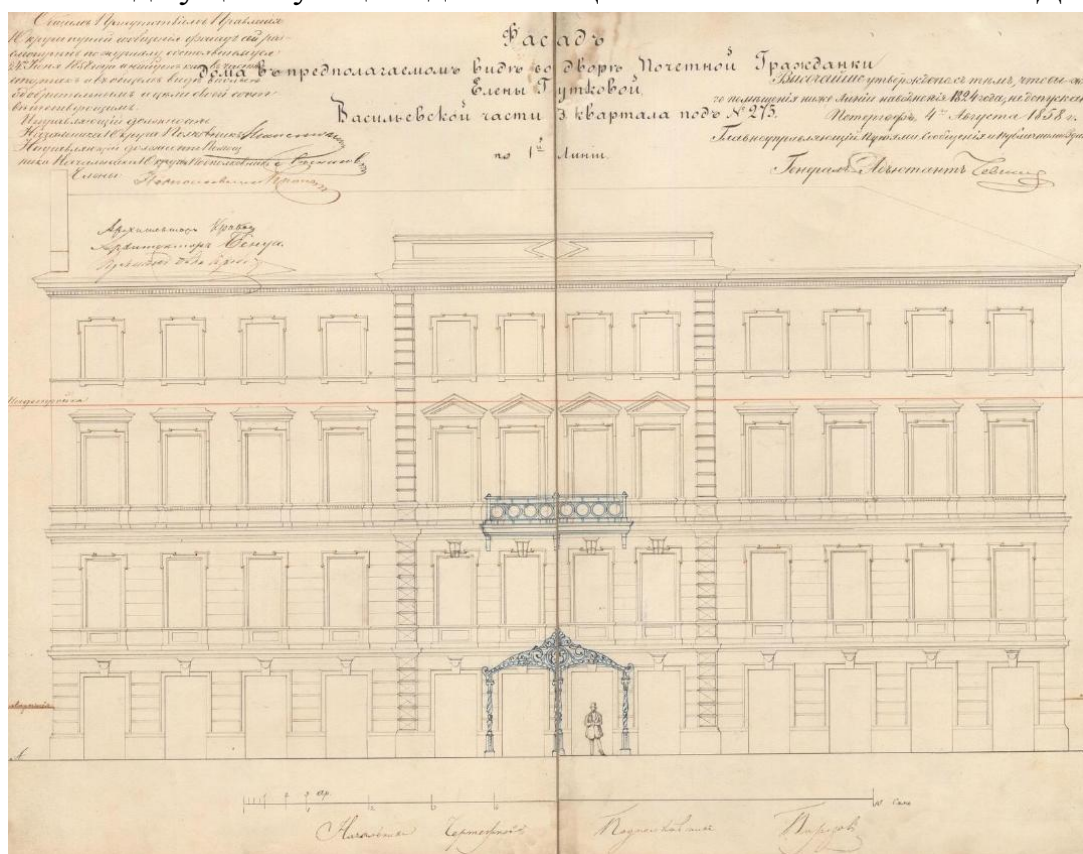
Илл. 13. Фасад лит. А. — ЦГИА СПб. Ф. 513. Оп. 102. Д. 1485



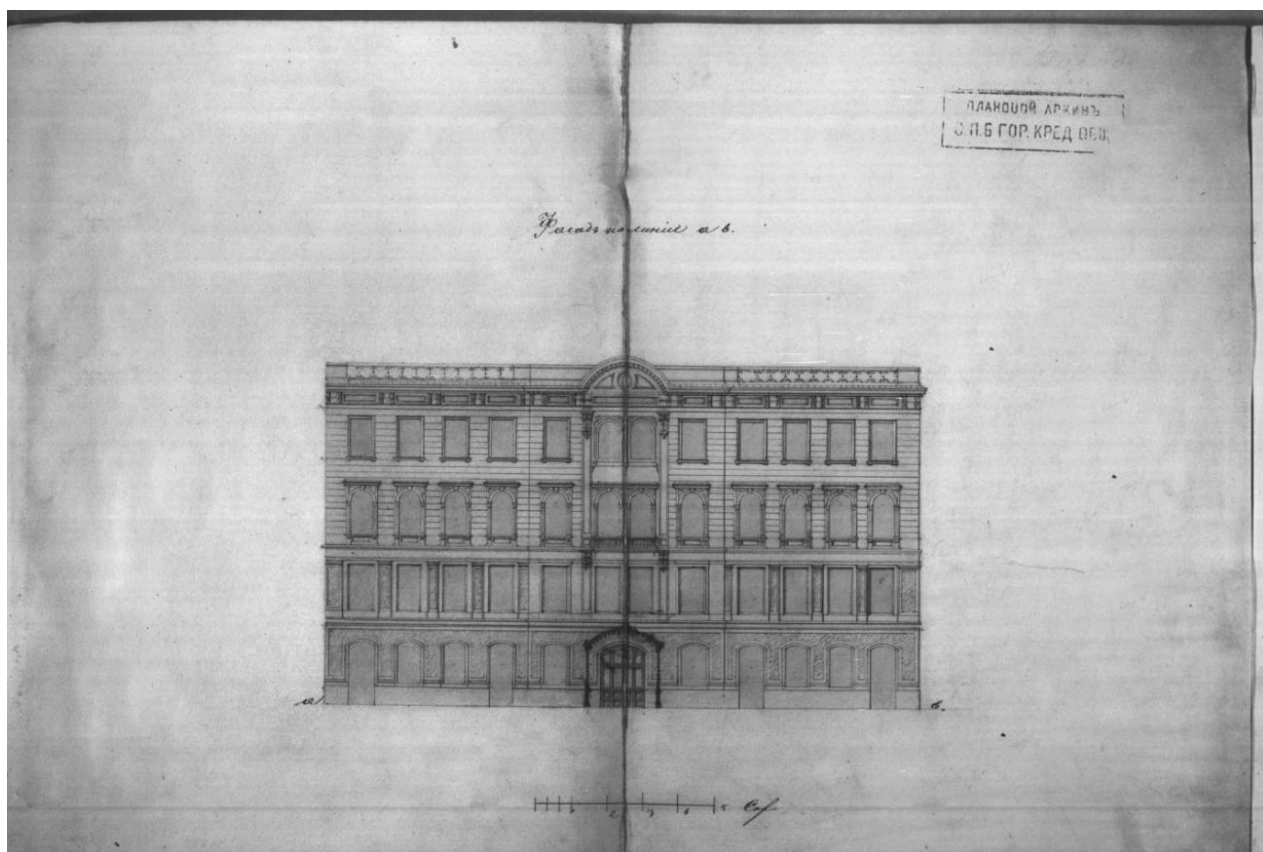
Илл. 14. Разрез по линии с-д. Фасад по линии а-в. План 1-го и 2-го этажа. — ЦГИА СПб. Ф. 513. Оп. 102. Д. 1485



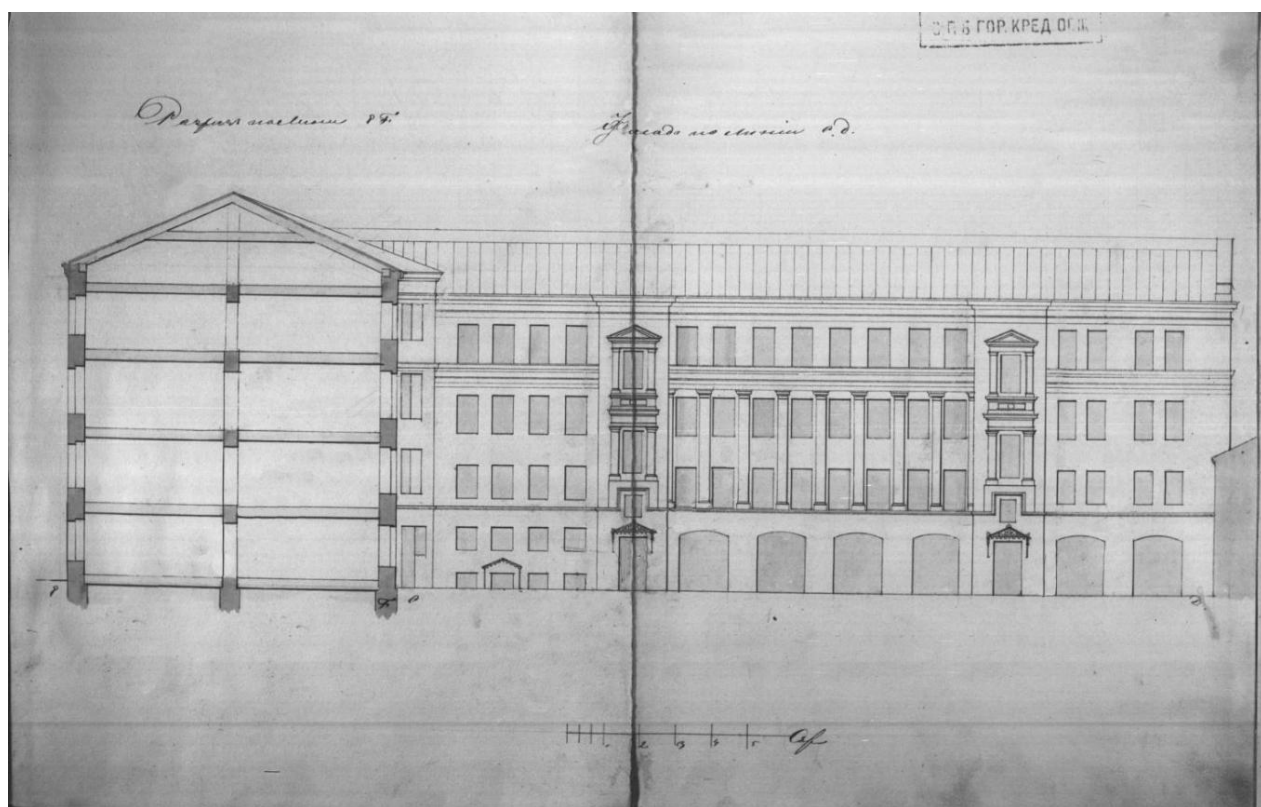
Илл. 15. Фасад существующего дома. — ЦГИА СПб. Ф. 513. Оп. 102. Д. 1485



Илл. 16. Фасад дома в предполагаемом виде. — ЦГИА СПб. Ф. 513. Оп. 102. Д. 1485

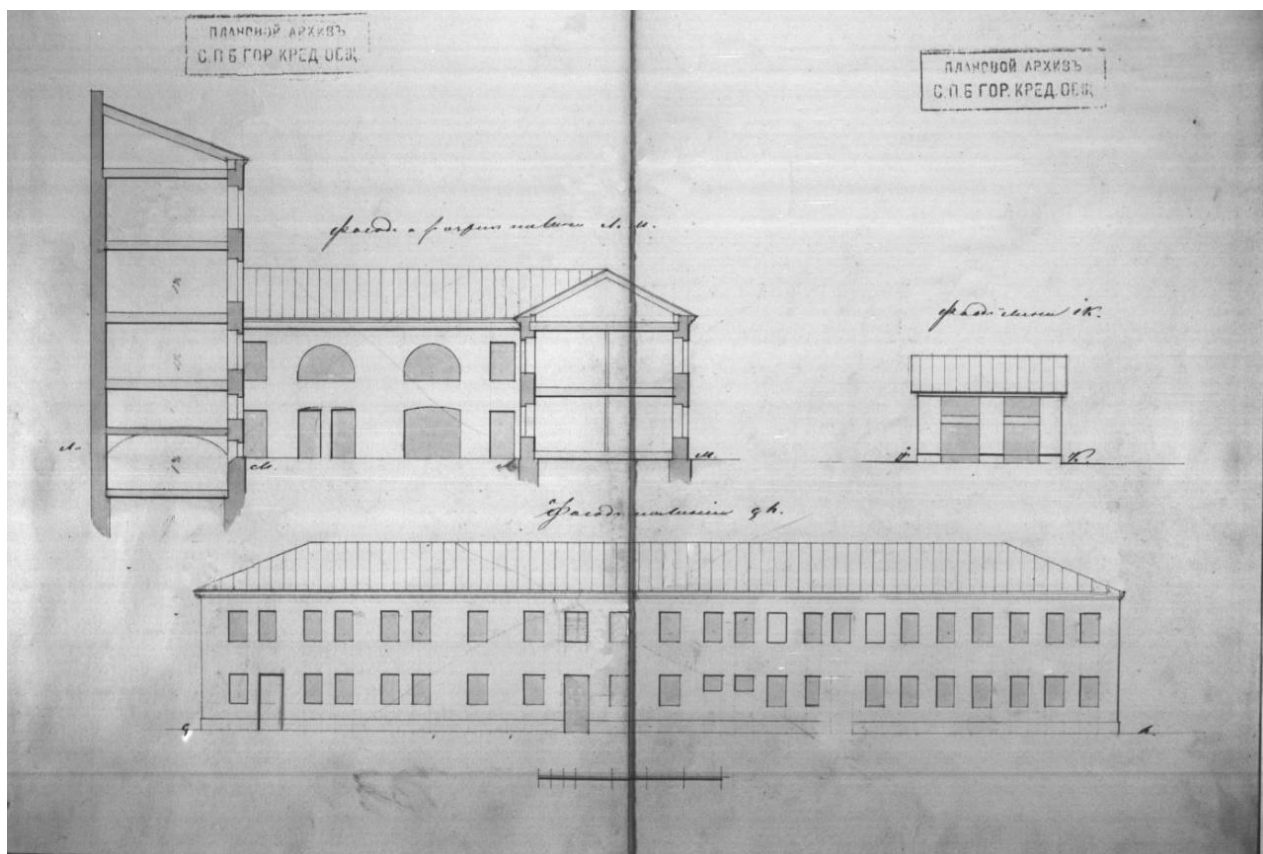


Илл. 17. Чертежи дома Борисовой А.И. по 1-й линии В.О., 56 (1-й линии В.О., 54) и Чарновской по 1-й линии В.О., 56 и Глухому (Магдалинскому) пер. — ЦГИА СПб. Ф. 515. Оп. 4. Д. 2660

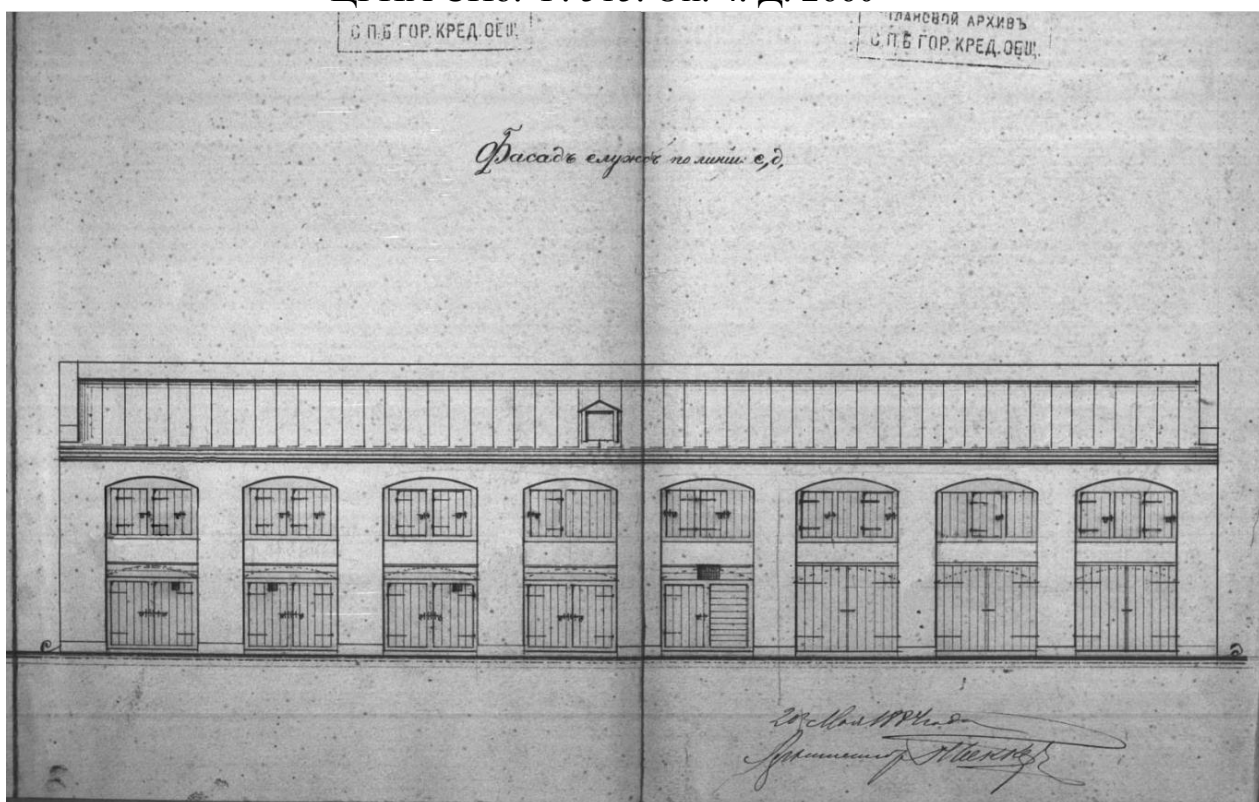


Илл. 18. Фасад по линии а-д — ЦГИА СПб. Ф. 515. Оп. 4. Д. 2660

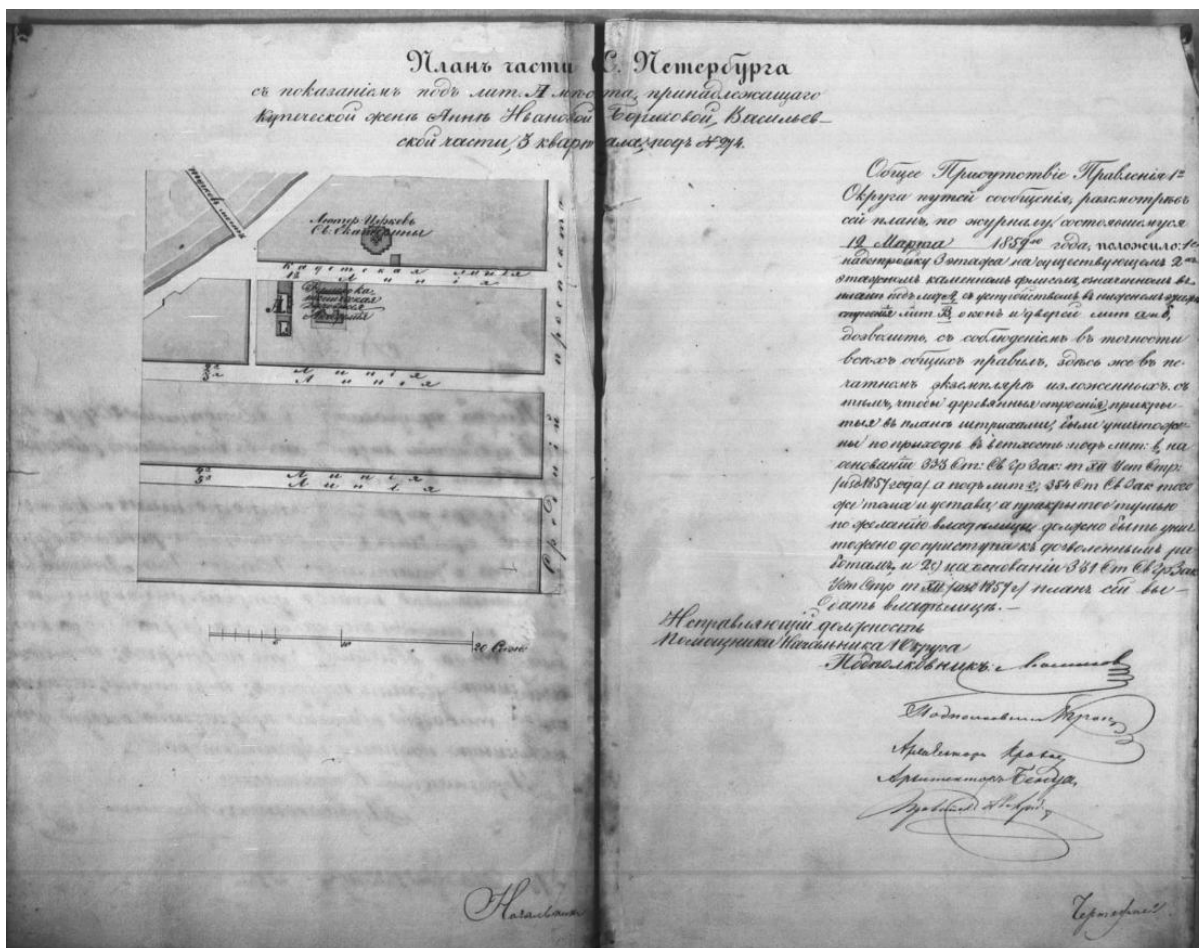




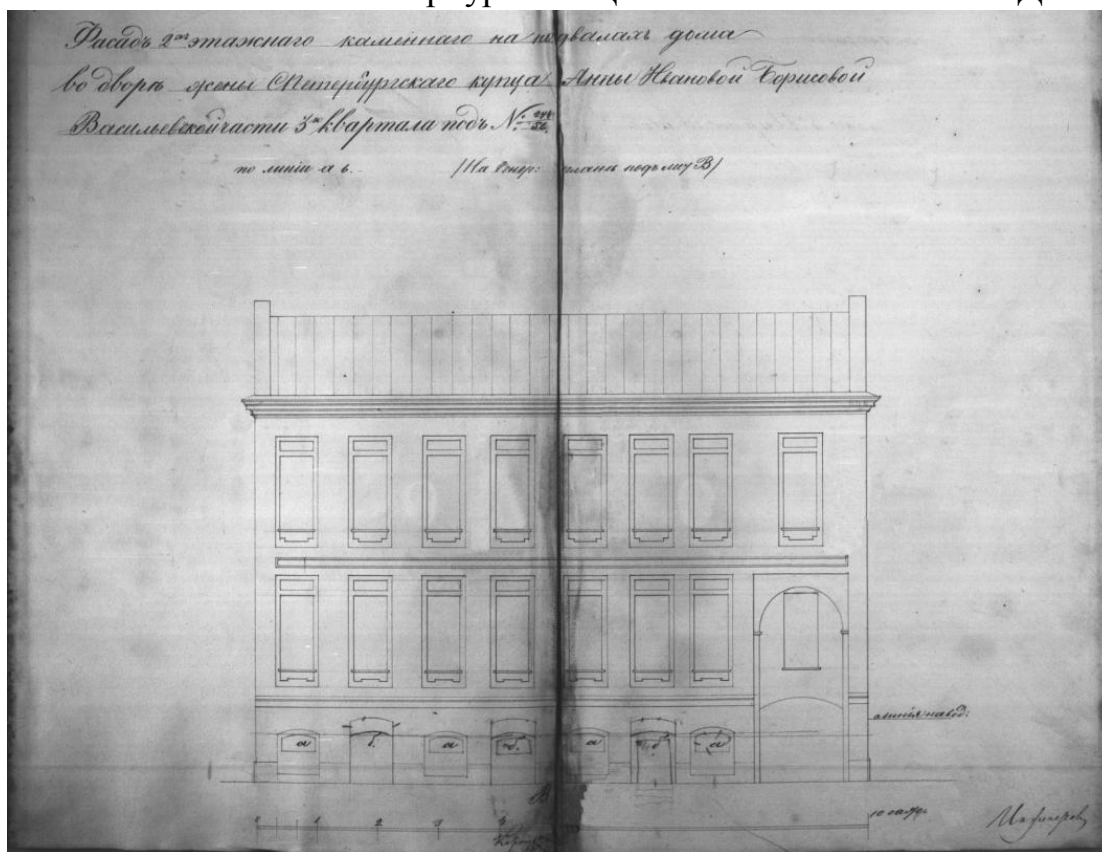
Илл. 19. Фасад и разрез по линии l-m. Фасад по линии i-k. Фасад по линии g-h — ЦГИА СПб. Ф. 515. Оп. 4. Д. 2660



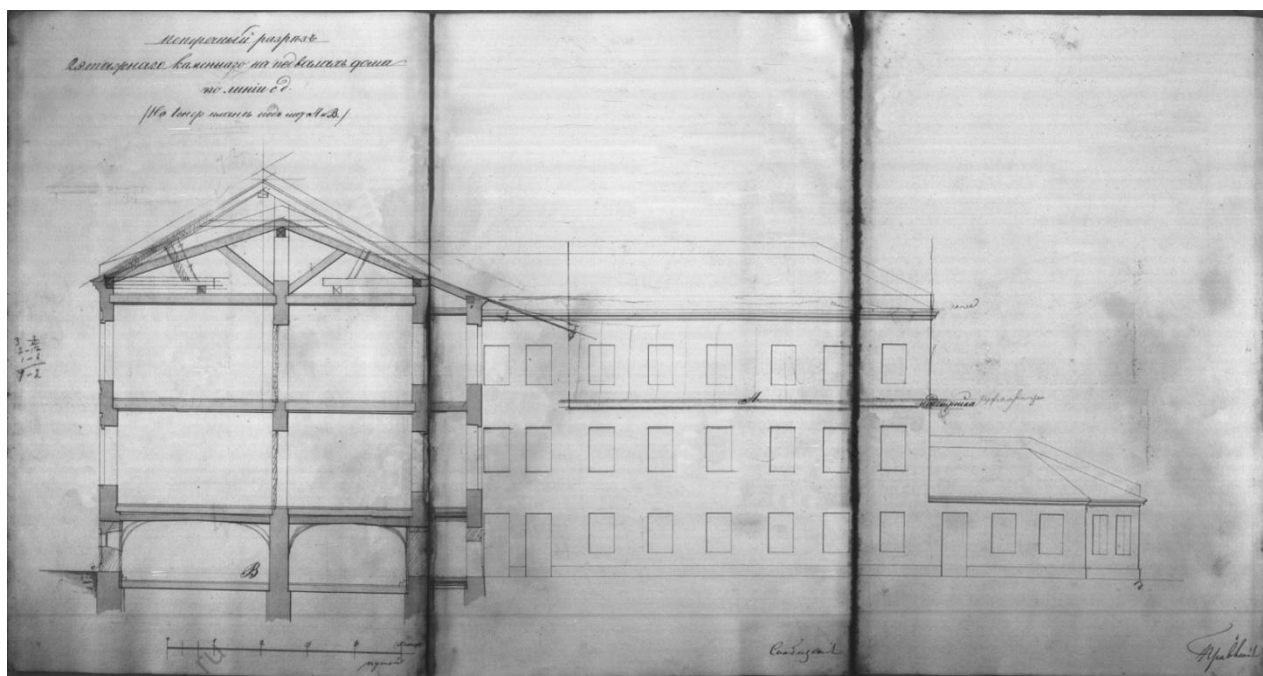
Илл. 20. Фасад служебный по линии с-d — ЦГИА СПб. Ф. 515. Оп. 4. Д. 2660



Илл. 21. План части С. Петербурга — ЦГИА СПб. Ф. 515. Оп. 4. Д. 2660



Илл. 22. Фасад 2-х этажного на подвалах дома во дворе по линии а-б — ЦГИА СПб. Ф. 515. Оп. 4. Д. 2660



Илл. 23. Поперечный разрез 2-х этажного каменного на подвалах дома по линии с-д — ЦГИА СПб. Ф. 515. Оп. 4. Д. 2660



Илл. 24. Больница им. Веры Слуцкой. 1956-1965 г. — «PastVu» – ретро-фотографии стран и городов [Электронный ресурс].

URL: <https://pastvu.com./p/224780>



Илл. 25. 1-я линия В.О., 56. 1956-1965 гг. — «PastVu» – ретро-фотографии стран и городов [Электронный ресурс]. URL: <https://pastvu.com/p/135400>



Илл. 26. Общий вид фасада дома №56 на 1-й линии Васильевского острова (угол Магдалинского переуллка дом №2). 1960 г. ЦГАКФФД СПб Гр 76891



Илл. 27. Васильевский остров. 1-я линия, д. 56. 1966 г.— «Госкаталог.рф» —  
Государственный каталог Музейного фонда Российской Федерации  
[Электронный ресурс].

URL:<http://goskatalog.ru/portal/#/collections?id=7825763>



Илл. 28. Васильевский остров. 1-я линия, д. 56. 1966 г.— «Госкаталог.рф» —  
Государственный каталог Музейного фонда Российской Федерации  
[Электронный ресурс].

URL:<http://goskatalog.ru/portal/#/collections?id=7825744>

**Приложение № 2 к Акту по результатам государственной историко-культурной экспертизы проектной документации на проведение работ по сохранению объекта культурного наследия регионального значения «Дом, в котором жил в 1909-1915 гг. Маковский Константин Егорович», расположенного по адресу: 1-я линия В.О., дом 56, литера А (1 линия, 56, квартиры 9, 10, 42): «Проект приспособления для современного использования в части создания (реконструкции) наружного освещения архитектурного ансамбля 1-й линии В.О. и Кадетской линии В.О. (прокладка кабеля наружного освещения по фасаду)» (шифр: СМ-14/19-ЭН-1), разработанной ООО «Вектор» в 2020 г.**

**Фотофиксация современного состояния от 02.06.2020 г.**

**Фотофиксация объекта культурного наследия регионального значения «Дом, в котором жил в 1909-1915 гг. Маковский Константин Егорович», расположенного по адресу: Санкт-Петербург, 1-я линия В.О., дом 56, литера А (1 линия, 56, квартиры 9, 10, 42). Дата фотофиксации 02.06.2020 г.**

#### **Аннотированный список фотографий**

Фото. 1. Лицевой фасад объекта культурного наследия регионального значения «Дом, в котором жил в 1909-1915 гг. Маковский Константин Егорович»;

Фото. 2. Лицевой фасад объекта культурного наследия регионального значения «Дом, в котором жил в 1909-1915 гг. Маковский Константин Егорович»;

Фото. 3. Фрагмент фасада объекта культурного наследия регионального значения «Дом, в котором жил в 1909-1915 гг. Маковский Константин Егорович»;


Фото. 4. Фрагмент фасада объекта культурного наследия регионального значения «Дом, в котором жил в 1909-1915 гг. Маковский Константин Егорович»;

Фото. 5. Фрагмент фасада объекта культурного наследия регионального значения «Дом, в котором жил в 1909-1915 гг. Маковский Константин Егорович»;

Фото. 6. Фасад объекта культурного наследия регионального значения «Дом, в котором жил в 1909-1915 гг. Маковский Константин Егорович» со стороны Магдалинского переулка;

Фото. 7. Фрагмент дворового фасада объекта культурного наследия регионального значения «Дом, в котором жил в 1909-1915 гг. Маковский Константин Егорович» со стороны Магдалинского переулка;

Условные обозначения:

 - Место и направление фотофиксации

**1** - Номер фотографии

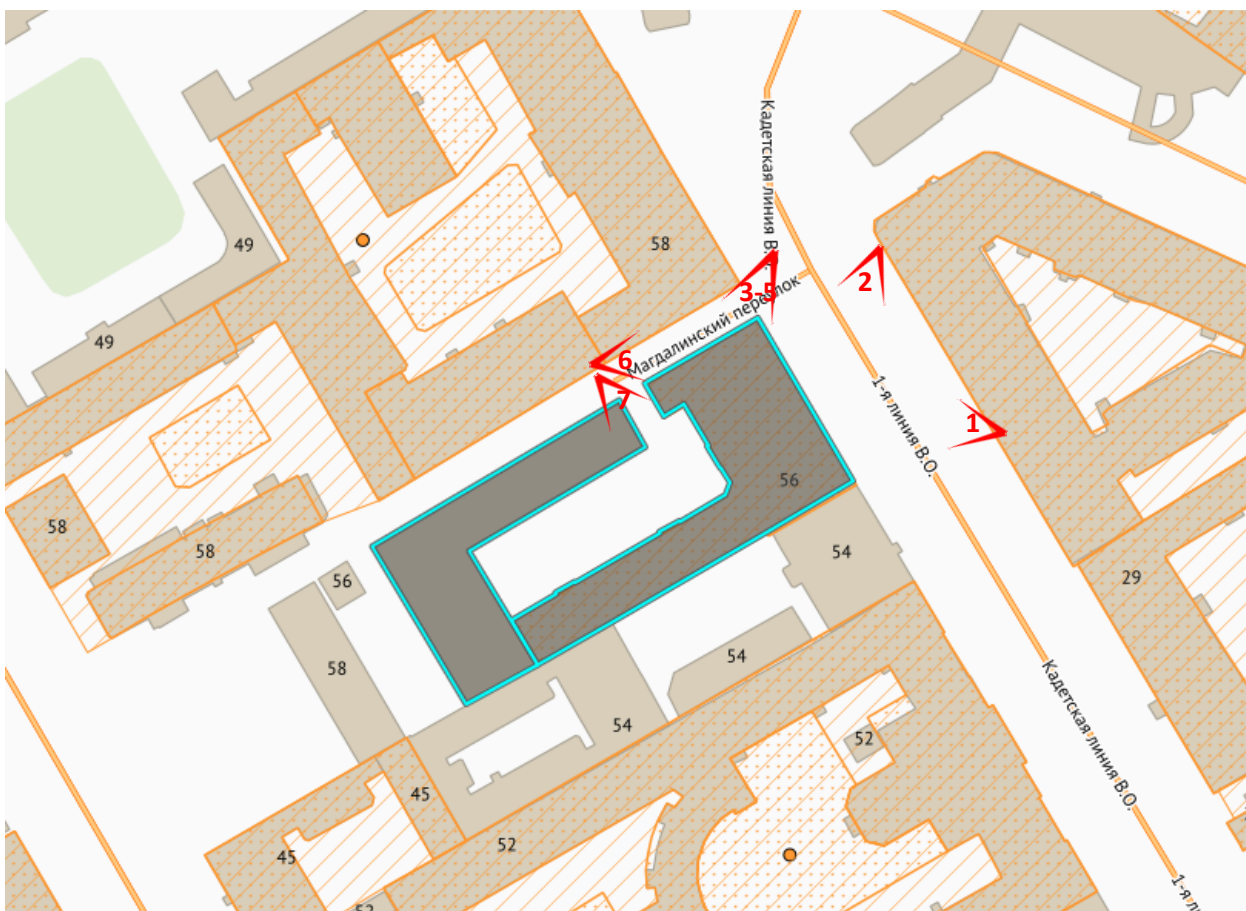


Рисунок 1.Схема фотофиксации на плане здания





Фото 1. Лицевой фасад объекта культурного наследия регионального значения «Дом, в котором жил в 1909-1915 гг. Маковский Константин Егорович»

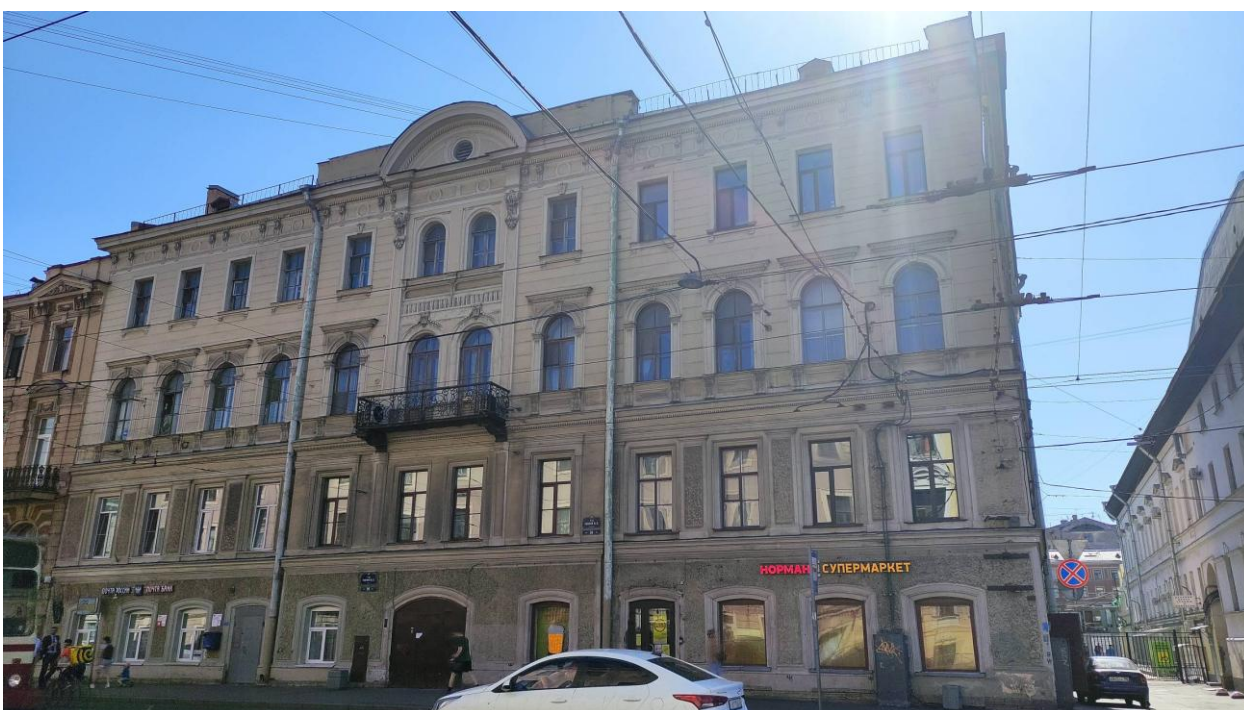


Фото 2. Лицевой фасад объекта культурного наследия регионального значения «Дом, в котором жил в 1909-1915 гг. Маковский Константин Егорович»



Фото 3. Фрагмент фасада объекта культурного наследия регионального значения «Дом, в котором жил в 1909-1915 гг. Маковский Константин Егорович»



Фото 4. Фрагмент фасада объекта культурного наследия регионального значения «Дом, в котором жил в 1909-1915 гг. Маковский Константин Егорович»



Фото 5. Фрагмент фасада объекта культурного наследия регионального значения «Дом, в котором жил в 1909-1915 гг. Маковский Константин Егорович»



Фото 6. Фасад объекта культурного наследия регионального значения «Дом, в котором жил в 1909-1915 гг. Маковский Константин Егорович» со стороны Магдалинского переуллка

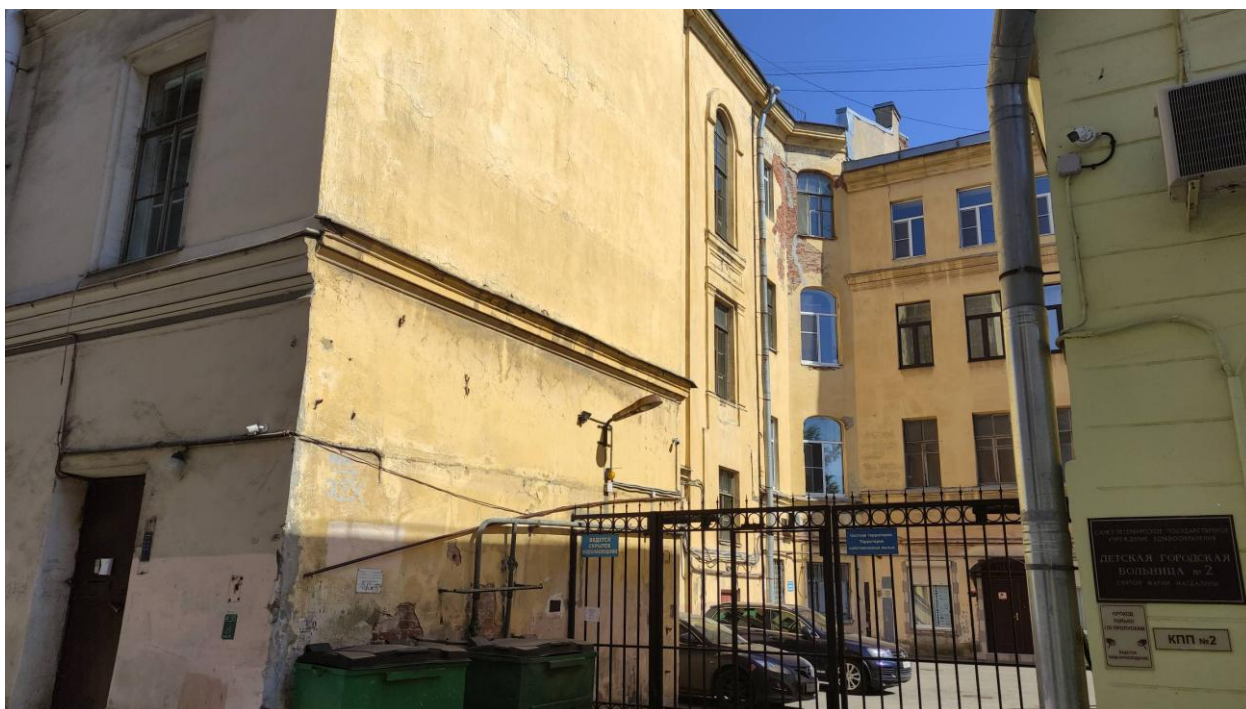


Фото 7. Фрагмент дворового фасада объекта культурного наследия регионального значения «Дом, в котором жил в 1909-1915 гг. Маковский Константин Егорович» со стороны Магдалинского переуллка

**Приложение № 3 к Акту по результатам государственной историко-культурной экспертизы проектной документации на проведение работ по сохранению объекта культурного наследия регионального значения «Дом, в котором жил в 1909-1915 гг. Маковский Константин Егорович», расположенного по адресу: 1-я линия В.О., дом 56, литера А (1 линия, 56, квартиры 9, 10, 42): «Проект приспособления для современного использования в части создания (реконструкции) наружного освещения архитектурного ансамбля 1-й линии В.О. и Кадетской линии В.О. (прокладка кабеля наружного освещения по фасаду)» (шифр: СМ-14/19-ЭН-1), разработанной ООО «Вектор» в 2020 г.**

**Выкопировка из постановления Совета Министров РСФСР от 30.08.1960 г. № 1327 «О дальнейшем улучшении дела охраны памятников культуры в РСФСР» (приложение 2)**



Подлежит опубликованию в  
Собрании постановлений

# СОВЕТ МИНИСТРОВ РСФСР

## ПОСТАНОВЛЕНИЕ

от 30 августа 1960 г. № 1327

Москва

### О дальнейшем улучшении дела охраны памятников культуры в РСФСР

Совет Министров РСФСР отмечает, что в области охраны памятников культуры Российской Федерации достигнуты известные положительные результаты. Выявлено и взято на учет свыше 30 тыс. памятников археологии, истории, архитектуры и искусства, из которых наиболее ценные приняты под государственную охрану. Осуществлены ремонтно-реставрационные работы более чем по 2 тысячам архитектурных и историко-мемориальных памятников и памятников искусства. Восстановлено и реставрировано около 700 памятников, разрушенных немецко-фашистскими захватчиками в годы Великой Отечественной войны. В ряде автономных республик, краев и областей несколько улучшена работа по научному исследованию и пропаганде памятников культуры.

Вместе с тем в деле охраны памятников имеются еще серьезные недостатки. Многие из них находятся в запущенном состоянии, что ставит их под угрозу разрушения. В то же время средства, выделяемые на эти цели, в ряде областей и автономных республик не осваиваются.

В 1959 году часть средств, предназначенных на ремонт и реставрацию памятников культуры, была использована не по назначению Советами Министров Дагестанской, Мордовской и Татарской АССР, Горьковским, Владимирским, Калининским, Костромским, Тамбовским, Тульским, Ярославским облисполкомами и Ленинградским горисполкомом.

В некоторых областях отсутствует должный учет памятников культуры, ряд памятников архитектуры передается в пользование организациям без заключения охранно-арендных договоров.

6.

Установить вокруг памятников охранные зоны, в пределах которых не могут допускаться работы, причиняющие ущерб памятникам (пахота, огородные работы, строительство и прочее).

6. Обязать Министерство просвещения РСФСР включить в учебные программы педагогических учебных заведений разделы, предусматривающие ознакомление учащихся с памятниками культуры РСФСР. Расширить в педагогических учебных заведениях и школах внеклассную работу по вопросам изучения, популяризации и охраны памятников культуры (организация исторических кружков, выставок, туристических походов и экскурсий к памятникам и памятным местам, организация шефства над памятниками).

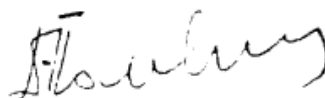
7. Обязать Министерство культуры РСФСР, Советы Министров автономных республик, крайисполкомы, облисполкомы, Мосгорисполком и Ленгорисполком в срок до 1 ноября 1961 г. провести обследование состояния памятников культуры, находящихся под государственной охраной, и пересоставить на них учетную документацию. Одновременно продолжить работу по выявлению и учету новых памятников культуры, подлежащих принятию под охрану.

8. Утвердить список памятников культуры согласно приложению № 1, подлежащих охране как памятники государственного значения, и список памятников культуры согласно приложению № 2, подлежащих охране как памятники местного значения.

9. Установить, что все памятники культуры подлежат приведению в благоустроенное состояние, а ценнейшие из них — превращению в объекты музейного показа. Утвердить перечень памятников согласно приложению № 3, подлежащих первоочередной подготовке к музейному показу.

10. Признать утратившими силу постановления Совета Министров РСФСР от 22 мая 1947 г. № 389 (СМ РСФСР 1947 г. № 8, ст. 28), от 22 мая 1948 г. № 503 (СМ РСФСР 1948 г. № 10, ст. 53), пункты 1, 6, 7 и 9 постановления Совета Министров РСФСР от 29 июня 1957 г. № 781 и пункты 2 и 3 постановления Совета Министров РСФСР от 20 ноября 1958 г. № 1292.

Председатель  
Совета Министров РСФСР

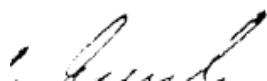


(Д. Полянский)

Управляющий делами  
Совета Министров РСФСР



(Н. Ируздев)



Приложение № 2 к постановлению  
Совета Министров РСФСР от  
30 июля 1960 г. № 1327

С П И С О К

памятников истории, подлежащих охране как  
памятники местного значения

Наименование памятника	Местонахождение памятника
<u>АЛТАЙСКИЙ КРАЙ</u>	
<u>г.Барнаул</u>	
Здание драматического театра, в котором в 1918 г. была провозглашена Советская власть в Алтайской губернии	ул.Республики, 33
Могила Ядринцева Николая Михайловича (1824-1894)	Нагорный парк
Могила Мамонтова Ефима Мефодьевича (1885-1922)	Проспект Ленина, сквер
<u>АРХАНГЕЛЬСКАЯ ОБЛАСТЬ</u>	
<u>Лешуконский район</u>	
Дом, в котором жил в 1912 г., отбывая ссылку, Ворошилов Климент Ефремович. В доме - музей К.Е.Ворошилова	село Юрома
<u>Котласский район</u>	
Дом, в котором жил в 1910-1911 гг., отбывая ссылку, Сталин Иосиф Виссарионович	г.Сольвычегодск, ул.Сталина, 20
<u>Холмогорский район</u>	
Дом-музей Михаила Васильевича Ломоносова, построенный на месте дома, в котором он родился	село Ломоносово
<u>АСТРАХАНСКАЯ ОБЛАСТЬ</u>	
<u>г.Астрахань</u>	
Дом, в котором в 1919 г. находился Временный революционный комитет Астраханского края	ул.Советская, 5
Могила Орлова Митрофана Алексеевича (1881-1955)	Русское кладбище

Наименование памятника	Местонахождение памятника
<u>КРАСНОЯРСКИЙ КРАЙ</u>	
<u>г. Красноярск</u>	
Дом, в котором в 1917 г. находились Красноярский комитет РСДРП/б/ и редакции газет "Красноярский рабочий" и "Сибирская правда"	Проспект Сталина
<u>КУЙБЫШЕВСКАЯ ОБЛАСТЬ</u>	
<u>г. Куйбышев</u>	
Здание, в котором работали Самарский ревком и штаб красной гвардии	ул. Фрунзе, 167
Дом, в котором в 1908 г. находилась подпольная типография Самарского комитета РСДРП/б/	Арцыбушевская ул., 91
Дом, в котором находилась подпольная типография Самарского комитета РСДРП/б/ в 1914-1915 гг.	Галактионовская ул., 10
Дом, в котором 8 ноября 1917 г. была провозглашена Советская власть в г. Самаре	ул. Фрунзе, 141
<u>КУРСКАЯ ОБЛАСТЬ</u>	
<u>Дмитриевский район</u>	
Обелиск, сооруженный в память партизан I партизанской Курской бригады, погибших в боях с немецко-фашистскими оккупантами в 1941-1943 гг.	г. Дмитриев-Льговский, сад им. Комсомола
Штабная землянка I Курской партизанской бригады в 1942-1943 гг.	в 1,5 км от села Неварь
<u>г. ЛЕНИНГРАД</u>	
<u>Василеостровский район</u>	
Дом, в котором жили: Репин Илья Ефимович в 1869 г., Суриков Василий Иванович в 1872 г., Антокольский Марк Матвеевич в 1869 г.	Академический пер., 1/4
Дом, в котором жили: Попов Александр Степанович в 1901-1902 гг., Козлов Петр Кузьмич в 1903-1905 гг., Дубовской Николай Никанорович в 1894-1896 гг. и Введенский Николай Евгеньевич в 1915-1917 гг.	Набережная Макарова, 22/31
Дом, в котором с 1880 по 1884 гг. жил Шишкин Иван Иванович	5 линия, 10/5
Дом, в котором жил в 1909-1915 гг. Маков...	1 линия, 56, квартиры 9, 10, 42



Наименование памятника	Местонахождение памятника
<u>Дзержинский район</u>	
Дом, в котором жили: Глинка Михаил Иванович в 1851 г. и более 20 лет (начиная с 1854 г.) Стасов Владимир Васильевич	Моховая ул., 26, кв.12 и флигель
Дом, в котором с 1893 по 1900 гг. жил Склифосовский Николай Васильевич	Моховая ул., 6
<u>Калининский район</u>	
Дом, в котором с 1850 по 1856 гг. жил Бородин Александр Порфирьевич	ул.Комсомола, 49
<u>Куйбышевский район</u>	
Дом, в котором с 1883 по 1889 гг. жил Римский-Корсаков Николай Андреевич. В 1840 г. здесь жил Арнольд Фридрих Карлович, у которого бывали: В.Г.Белинский, Д.В.Григорьевич, А.С.Даргомыжский, А.В.Кольцов, Н.А.Некрасов	Владимирский проспект, 18
<u>Московский район</u>	
<u>Могилы:</u>	
Ильчева Михаила Ивановича (1842-1899)	Золково кладбище, Некрополь "Литераторские мостки"
Ростовцева Михаила Антоновича (1872-1948)	"-"
Богоявленского Николая Петровича (1844-1890)	Новодевичье кладбище
<u>Октябрьский район</u>	
Дом, в котором жил в 1867-1873 гг. правник Эдуард Францевич	ул.Декабристов, 16
<u>Петроградский район</u>	
Дом, в котором жил в 1901-1913 гг. Рылов Алексей Николаевич. В 1907-1917 гг. здесь жил Стеклов Владимир Андреевич	Зверинская ул., 6
<u>Свердловский район</u>	
Дом, в котором в 1867-1868 гг. жил Релин Илья Ефимович	15 линия, 30

**Приложение № 4 к Акту по результатам государственной историко-культурной экспертизы проектной документации на проведение работ по сохранению объекта культурного наследия регионального значения «Дом, в котором жил в 1909-1915 гг. Маковский Константин Егорович», расположенного по адресу: 1-я линия В.О., дом 56, литера А (1 линия, 56, квартиры 9, 10, 42): «Проект приспособления для современного использования в части создания (реконструкции) наружного освещения архитектурного ансамбля 1-й линии В.О. и Кадетской линии В.О. (прокладка кабеля наружного освещения по фасаду)» (шифр: СМ-14/19-ЭН-1), разработанной ООО «Вектор» в 2020 г.**

**Копия распоряжения КГИОП от 22.01.2014 г. № 10-23 «Об определении предмета охраны объекта культурного наследия регионального значения «Дом, в котором жил в 1909-1915 гг. Маковский Константин Егорович»**



ПРАВИТЕЛЬСТВО САНКТ-ПЕТЕРБУРГА  
КОМИТЕТ ПО ГОСУДАРСТВЕННОМУ КОНТРОЛЮ, ИСПОЛЬЗОВАНИЮ  
И ОХРАНЕ ПАМЯТНИКОВ ИСТОРИИ И КУЛЬТУРЫ

**РАСПОРЯЖЕНИЕ**

окуд

22 ЯНВ 2014

№ 10-23

**Об определении предмета охраны  
объекта культурного наследия регионального значения  
«Дом, в котором жил в 1909-1915 гг.  
Маковский Константин Егорович»**

1. Определить предмет охраны объекта культурного наследия регионального значения «Дом, в котором жил в 1909-1915 гг. Маковский Константин Егорович», расположенного по адресу: Санкт-Петербург, Василеостровский район, 1-я линия. В.О., д. 56, литера А (1-я линия, 56, квартиры 9, 10, 42), согласно приложению к настоящему распоряжению.
2. Признать утратившим силу распоряжение КГИОП от 09.12.2011 № 10-908.
3. Начальнику отдела государственного учета объектов культурного наследия обеспечить размещение настоящего распоряжения в электронной форме в локальной компьютерной сети КГИОП.
4. Контроль за выполнением распоряжения остается за заместителем председателя КГИОП – начальником управления государственного учета объектов культурного наследия.



Заместитель председателя КГИОП –  
начальник управления государственного учета  
объектов культурного наследия

Г.Р. Аганова

Приложение к распоряжению КГИОП  
№ 22 ЯНВ 2014 от 10-23

Предмет охраны  
объекта культурного наследия регионального значения  
«Дом, в котором жил в 1909-1915 гг. Маковский Константин Егорович»,  
расположенного по адресу:  
Санкт-Петербург, Василеостровский район, 1-я линия В.О., д. 56, литера А  
(1-я линия, 56, квартиры 9, 10, 42)

№ пп	Видовая принадлежность предмета охраны	Элементы предмета охраны	Фотофиксация
1	2	5	8
1	Объемно-пространственное решение:	<p>исторические габариты и конфигурация здания, состоящего из четырехэтажного лицевого корпуса с примыкающим к нему четырехэтажным флигелем, включая раскреповки;</p> <p>крыша - конфигурация (двускатная) и габариты.</p>	  

2	Конструктивная система:	<p>наружные и внутренние капитальные стены;</p> <p>исторические отметки междуэтажных перекрытий;</p> <p>исторические лестницы Л-1 – Л-4: местоположение, габариты, конструкция (марши по косоурам), тип (двухмаршевые), ступени (лещадной плиты);</p> <p>ограждение маршей – материал (чугун), техника исполнения (литье), рисунок (на лестнице Л-1 - геометрический и стилизованный растительный орнамент);</p> <p>поручни – материал (дерево), конфигурация (профилированные).</p>	
3	Объемно-планировочное решение:	<p>историческое объемно-планировочное решение в габаритах капитальных стен квартир №№ 5, 6, 7 (б. №№ 9, 10, 42), где проживал К.Е. Маковский.</p>	
4	Архитектурно-художественное решение фасадов:	<p>лицевой фасад по 1-й линии и боковой фасад со стороны Магдалинского пер.:</p> <p>материал и характер отделки цоколя - известняк;</p> <p>материал и характер отделки фасадов – гладкая и фактурная («под шубу») штукатурка;</p> <p>отделка фасадов штукатуркой «под шубу» на уровне 1-2-го этажей; обработка фасадов ленточным рустом на высоту 3-4 этажей;</p> <p>балкон - местоположение (на уровне 3-го этажа, по центру – в 6-7-й осях), конструкция (на чугунных литых волотообразных кронштейнах), габариты, конфигурация, ограждение балкона - материал (черный металл), техника исполнения (ковка), рисунок (геометрический);</p> <p>оконные и дверные проемы - местоположение, габариты и конфигурация, включая оконные проемы 1-го этажа с лучковыми перемычками (отметки высоты и габариты ширины),</p>	

оконные и дверные (балконные) проемы

3-го этажа с полуциркульным завершением;

оконные заполнения – цвет (серый), рисунок (шестичастный);

междуэтажные (между 1-м и 2-м, 2-м и 3-м этажами) карнизы;

подоконные (в 1-м, 2-м и 3-м этажах) карнизы (в 3-м этаже – на кронштейнах);

горизонтальная тяга с вертикальной порезкой над балконными проемами 3-го этажа;

лопатки - на уровне 2-го этажа, обработанные штукатуркой «под шубу», на уровне 3-4-го этажей (в центральной части лицевого фасада), завершенные воллютообразными кронштейнами;

фриз, оформленный прямоугольными и круглыми филенками;

венчающий карниз на кронштейнах, с зубчиками;

лучковый фронтон с филенками и круглым окном-люкарной в тимпане и зубчиками по периметру;

аттики по сторонам фронтона;

профилированные наличники оконных и дверных проемов, включая наличники арочных проемов, решенные в виде архивольтов на импостах, с замковыми камнями и прямыми сандриками с зубчиками;

лепные обрамления ниш в 1-4-м этажах, оформленные аналогично оконным проемам (фасад со стороны Магдалинского пер.);



дворовые фасады:

материал и характер отделки цоколя - известняк;

материал и характер отделки фасадов – гладкая штукатурка;

оконные и дверные проемы – местоположение, габариты и конфигурация, в т.ч. оконные проемы 1-го этажа с лучковыми перемычками (отметки высоты и габариты ширины), оконные проемы в форме трехцентровой арки;

оконные заполнения – цвет (коричневый) и рисунок (в шесть, восемь и двенадцать стекол);

оформление оконных проемов лестниц – пилястры тосканского ордера, поддерживающие антаблемент, в т.ч. с треугольным фронтоном, архивольт арочного проема;




филенки в подоконных простенках;

пилястры тосканского ордера на высоту 2-3-го этажей с антаблементом - на фасаде флигеля;

подоконный (в уровне 2-го этажа) карниз;

венчающий карниз.



			
5	<p>Декоративно-художественная отделка интерьеров:</p>	<p>парадная лестница Л-1 и вестибюль:</p> <p>входной тамбур (в габаритах наружной капитальной стены): оформление сводчатого перекрытия (софита арки) – лепные тяги по периметру, круглая филенка по центру;</p> <p>лепной плафон потолка вестибюля в виде четырехчастной композиции (четыре поля в обрамлении лепных тяг вокруг центральной круглой потолочной розетки с мотивами растительного орнамента), фланкированной поясками ложчатого орнамента;</p>	  



оформление софита арочного проема между вестибюлем и лестницей, аналогичное входному тамбуру;



оформление стен – лепные тяги, обрамляющие разноформатные поля-филенки;



дверные заполнения на площадках лестницы: конструкция (двустворчатые, глухие), оформление (по четыре фигурные филенки на створку);



квартира № 2:

комната № 5 площадью 41,1 кв. м:

камин (угловой, двухъярусный, облицованный белым мрамором; боковые лопатки первого яруса - в виде волют; во фризе - ложчатый декор, по бокам – розеточки; топочная фурнитура – латунная; второй ярус – рама зеркала; навершие фигурной формы с рокайльной композицией в центре);

оформление потолка - падуга, профилированный карниз декорированный полосой геометрического орнамента;

		<p>лепной плафон потолка (в центре - композиция в виде двух полукружий, декорированных трельяжной сеткой; в центре каждого полукружия – вытянутая розетка рокайльного орнамента с двумя женскими головками; по контуру – цветочные гирлянды; по контуру зеркала потолка – композиции из рокайлей).</p>	
--	--	--	--

**Приложение № 5 к Акту по результатам государственной историко-культурной экспертизы проектной документации на проведение работ по сохранению объекта культурного наследия регионального значения «Дом, в котором жил в 1909-1915 гг. Маковский Константин Егорович», расположенного по адресу: 1-я линия В.О., дом 56, литера А (1 линия, 56, квартиры 9, 10, 42): «Проект приспособления для современного использования в части создания (реконструкции) наружного освещения архитектурного ансамбля 1-й линии В.О. и Кадетской линии В.О. (прокладка кабеля наружного освещения по фасаду)» (шифр: СМ-14/19-ЭН-1), разработанной ООО «Вектор» в 2020 г.**

**Копия плана границ территории объекта культурного наследия регионального значения «Дом, в котором жил в 1909-1915 гг. Маковский Константин Егорович» от 05.08.2013 г.; Копия паспорта объекта культурного наследия от 01 августа 1978 г.**

Заместитель председателя Комитета по государственному контролю, использованию и охране памятников истории и культуры - начальник управления государственного учета объектов культурного наследия



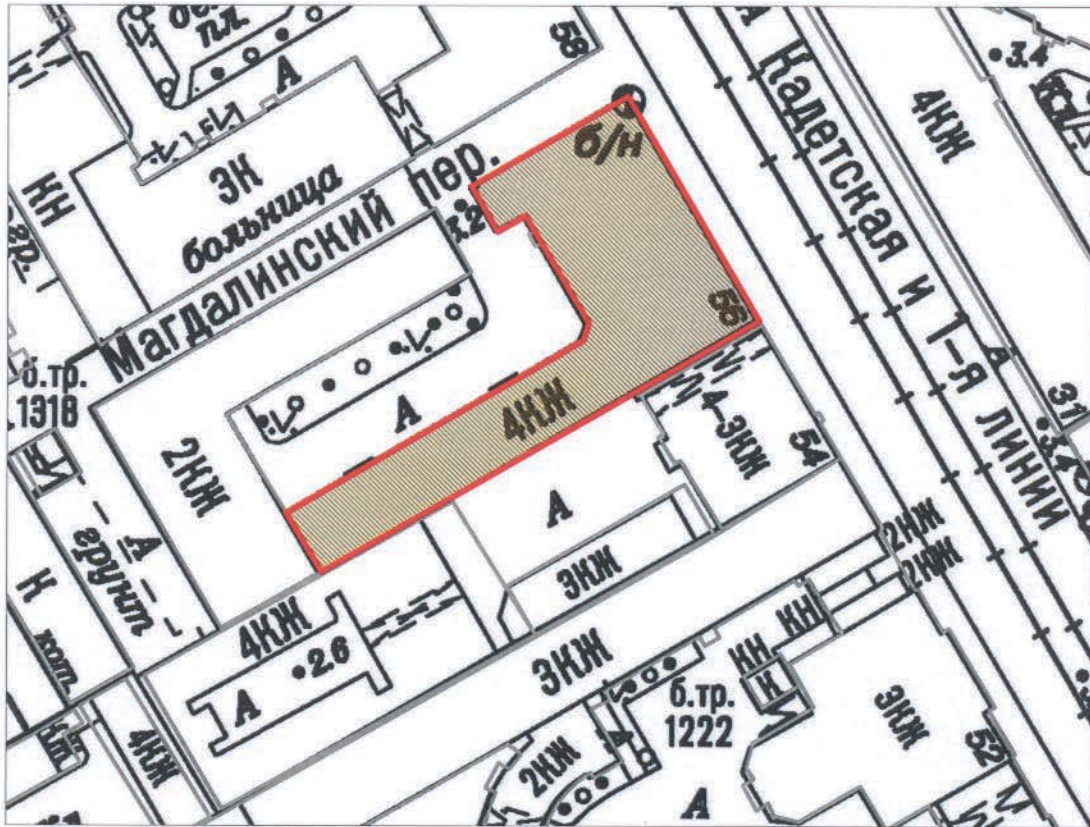
Г.Р. Аганова

М.П.

"05" 08 2013



**План границ территории  
объекта культурного наследия  
регионального значения  
"Дом, в котором жил в 1909-1915 гг.  
Маковский Константин Егорович"**

Санкт-Петербург, 1-я линия В.О., дом 56, литера А,  
(согласно Постановлению Совета Министров РСФСР № 1327 от 30.08.1960:  
1-я линия, 56, квартиры 9, 10, 42 (в настоящее время кв.5, 6, 7))



Масштаб 1:1000

УСЛОВНЫЕ ОБОЗНАЧЕНИЯ

-  Граница территории объекта культурного наследия регионального значения
-  Объект культурного наследия регионального значения

ПРАВИТЕЛЬСТВО САНКТ-ПЕТЕРБУРГА  
КГИОП  
ОГРН 1037843025527

**Копия верна**

Исполнитель: \_\_\_\_\_ / \_\_\_\_\_

1-Лич.  
инв № 1-8.

П 1859

МИНИСТЕРСТВО КУЛЬТУРЫ СССР

2.5. ... - I.29.I  
индекс

ПАМЯТНИКИ ИСТОРИИ И КУЛЬТУРЫ СССР  
(недвижимые)

СОЮЗНАЯ РЕСПУБЛИКА РСФСР

Министерство культуры. Государственная инспекция по охране памятников  
(наименование республиканского органа охраны памятников)  
ИСТОРИИ И КУЛЬТУРЫ.

П А С П О Р Т

I. НАИМЕНОВАНИЕ ПАМЯТНИКА Дом, в котором жил и умер К.Е.МАКОВСКИЙ

II. ТИПОЛОГИЧЕСКАЯ  
ПРИНАДЛЕЖНОСТЬ

памятник археологии	памятник истории	памятник архитектуры	памятник монумент. иск-ва
	5		

III. ДАТИРОВКА ПАМЯТНИКА (или дата исторического события, с которым связано возникновение памятника — для памятников истории)

1909 - 1915 гг.

IV. АДРЕС (местонахождение) ПАМЯТНИКА

Ленинград, Василеостровский район,

(АССР, край, область, район, автономная обл.,

1-я линия, 56, кв.5, 6, 7

национальный округ, населенный пункт, пути подъезда)

V. ХАРАКТЕР  
СОВРЕМЕННОГО  
ИСПОЛЬЗОВАНИЯ

по перво- нач. назна- чению	культурно- просветит.	туристско- экскурсион.	лечебно- оздорови- тельн.	жилые помещения	хозяйст- венное	не исполь- зуется
+	музей библ. клуб	+	больн. санат. л) отд.		учрежден+ торгов. промышл. склад	

ПРИЛОЖЕНИЯ:

Фото общего вида — I  
Фото фрагментов — I  
Генплан —  
Обмеры: план —  
          фасад —  
          разрез —  
Схематический план  
охранной зоны —

## VI. ИСТОРИЧЕСКИЕ СВЕДЕНИЯ

- а) {
- для памятников археологии — история возникновения, кем и когда производились разведки и раскопки, место хранения коллекций.
  - для памятников истории — история возникновения: краткая характеристика событий и лиц, в связи с которыми объект приобрел значение памятника.
  - для памятников архитектуры и монументального иск-ва — автор, строитель, заказчик, история создания.

В доме на I-й линии Васильевского острова, 56 провел последние годы жизни Константин Егорович Маковский (1839-1915). Здесь он поселился в доме, принадлежавшем тогда вдове Я.П. Чарновской, в 1909 г., здесь и умер 17 (30) ноября 1915 г.

К.Е. Маковский занимает заметное место в истории русского искусства 2-й половины XIX века. Он был в числе 14-ти воспитанников Академии художеств, вышедших из нее в знак протеста против академического засилья в 1863 г. К.Е. Маковский был некоторое время участником организованной И.Н. Крамским Артели художников и являлся одним из членов-учредителей Товарищества передвижных выставок. Однако в 1883 г. Маковский порвал связь с Товариществом.

Ко времени, когда Маковский поселяется в доме Чарновской, его творческий путь по существу был исчерпан. Наиболее значительные его произведения ("Балаганы на Адмиралтейской площади", "Дети, бегущие от гроз", "Похороны в деревне", "Возвращение священного ковра из Мекки в Каир", "Русалки") были созданы в конце 1860-1870-х гг.

В дальнейшем К. Маковский становится типичным представителем искусства салонного академизма, не лишеного определенной технической сноровки, но глубоко чуждого общественным идеалам того времени. Последним крупным полотном кисти К. Маковского стала картина "Минин на Нижегородской площади" (1896). В дальнейшем он создал ряд незначительных портретов и исторических сцен. В начале XX века творчество К.Е. Маковского казалось одинаково чуждым как художникам демократического лагеря, продолжавшим традиции передвижничества, так и молодым мастерам, искавшим новых путей в искусстве.

Похоронен К.Е. Маковский в Некрополе мастеров искусств (см. паспорт).

- б) перестройки и утраты, изменившие первоначальный облик памятника.

Фасад дома сохранил исторический вид. Квартира К.Е. Маковского в результате капитального ремонта 1962-1964 гг. разделена на 3: № 5, 6, 7.

- в) реставрационные работы (общая характеристика, время, автор, место хранения документации) не проводились.

## VII. ОПИСАНИЕ ПАМЯТНИКА

- |    |                                  |  |
|----|----------------------------------|--|
| а) | для памятников археологии        | — характер культурного слоя, важнейшие находки,  |
|    | для памятников истории           | — характеристика памятника, наличие, текст и время установления мемориальной доски.  |
|    | для памятников архитектуры       | — основные особенности планировочной, композиционно-пространственной структуры и конструкций; характер декора фасадов и интерьеров; наличие живописи, скульптуры, прикладного искусства; строительный материал, основные габариты. |
|    | для памятников монумент. иск.-ва | — основные особенности композиционного и колористического решения; тексты, материал, техника, размер.  |

К началу XIX в. на участке между 1 и 2 линиями В.О. (ныне — дом № 56), принадлежавшем купцу И.В.Кожевникову, находился трехэтажный каменный лицевой дом с дворовыми флигелями.

В 1858 г. по заказу владелицы Е.Ф.Гутковой (потом Е.Ф.Галовой) был составлен арх.Бунтти проект надстройки 4-ым этажом лицевого флигеля и надстройки дворовых флигелей. Проект не был осуществлен.

В 1859 г. был утвержден новый проект архитектора В.Штрома (первоначальный от 20 мая и окончательный от 9 июля). Проект надстройки с новой обработкой фасада был осуществлен и в таком виде дом дошел до нашего времени, без существенных изменений.

С 1909 г. дом принадлежал Я.П.Чарновской.

4-этажный, кирпичный, оштукатуренный дом в 12 осей по лицевому фасаду имеет облик, характерный для периода эклектики в русской жилой архитектуре XIX в. Фасад рустован и обработан "под шубу". Центральный ризалит в 4 оси выделен фронтоном. Над окнами 3-го этажа, овальными по форме, — прямые сандрики, на уровне 3-го этажа — балкон с кованой решеткой. По центру фасада входная дверь на две оси, справа и слева двери в бывшие торговые помещения, которые занимает сейчас почтовое отделение. Лестница сохраняет исторический облик.

В 1962—1964 гг. дом подвергся капитальному ремонту и внутри перепланирован.

К.Е.Маковский занимал третий этаж лицевого корпуса (ныне кв. № 5, 6, 7), окна выходят на улицу и во двор.

Мемориальной доски нет.

- б) общая оценка общественной, научно-исторической и художественной значимости памятника.

Памятник свидетельствует о последних годах жизни известного русского художника К.Е.Маковского.

## VIII. ОСНОВНАЯ БИБЛИОГРАФИЯ, АРХИВНЫЕ

- ИСТОЧНИКИ, ИКОНОГРАФИЧЕСКИЙ МАТЕРИАЛ  
 Ленинград. Энциклопедический справочник. Л., 1957, с.593.  
 Булгаков Ф.И. Наши художники, т.2. СПб, 1890.  
 Словарь русских художников. Составил Н.П.Собко, т.3, СПб, 1899.  
 Тарасов Л. К.Е.Маковский. М., 1948.  
 "Весь Петербург", 1909—1915.  
 ЦИА, ф.513, оп.102, е.х.1485.

## IX. ТЕХНИЧЕСКОЕ СОСТОЯНИЕ

		хорошее	среднее	плохое	аварийное
характеристика общего состояния: для памятников археологии	культурного слоя важнейших находок				
для памятников архитектуры и истории	конструкций стен покрытий потолков пола декора фасадов интерьеров	+			
в интерьере:	живописи скульптуры прикл. иск-ва				
для памятников монументального искусства	цоколя постаментов скульптуры грунта красочного слоя				

## X. СИСТЕМА ОХРАНЫ

а) категория охраны

союзная	республ.	местная	не состоит
---------	----------	---------	------------

б) дата и № документа о принятии под охрану

+  
**Постановление Совета Министров РСФСР**  
**№ 1327 от 30 августа 1960 г.**

в) границы охранной зоны и зоны регулирования застройки (краткое описание со ссылкой на утверждающий документ)

**Входит в объединенную охранную зону Василеостровского района.**  
**(Решение Ленгорисполкома № 120 от 12.02.69.).**

г) балансовая принадлежность и конкретное использование

**Василеостровское РЖУ, КЭК № 6.**  
**Жилой дом.**

д) дата и № охранного документа

**22 октября 1976 г.**

Дата составления паспорта

**1 августа 1978 г.**Составитель **Пирютко Ю.М., ст.н.с. ИМГО**

(ф. и. о., должность или профессия)

(подпись)

Инспектор по охране памятников **Кирилина Р.А., ст. арх. группы.**

(подпись)





МЛР. № 95673

Воспоминания о нем паде.

А. С. Лукоя, 56.

Сам. зго нис в 1909-1915 г. г. зы до нис в  
к. С. Малокерн.

Фред Кузнецово В. И.  
Орск 1979 г.

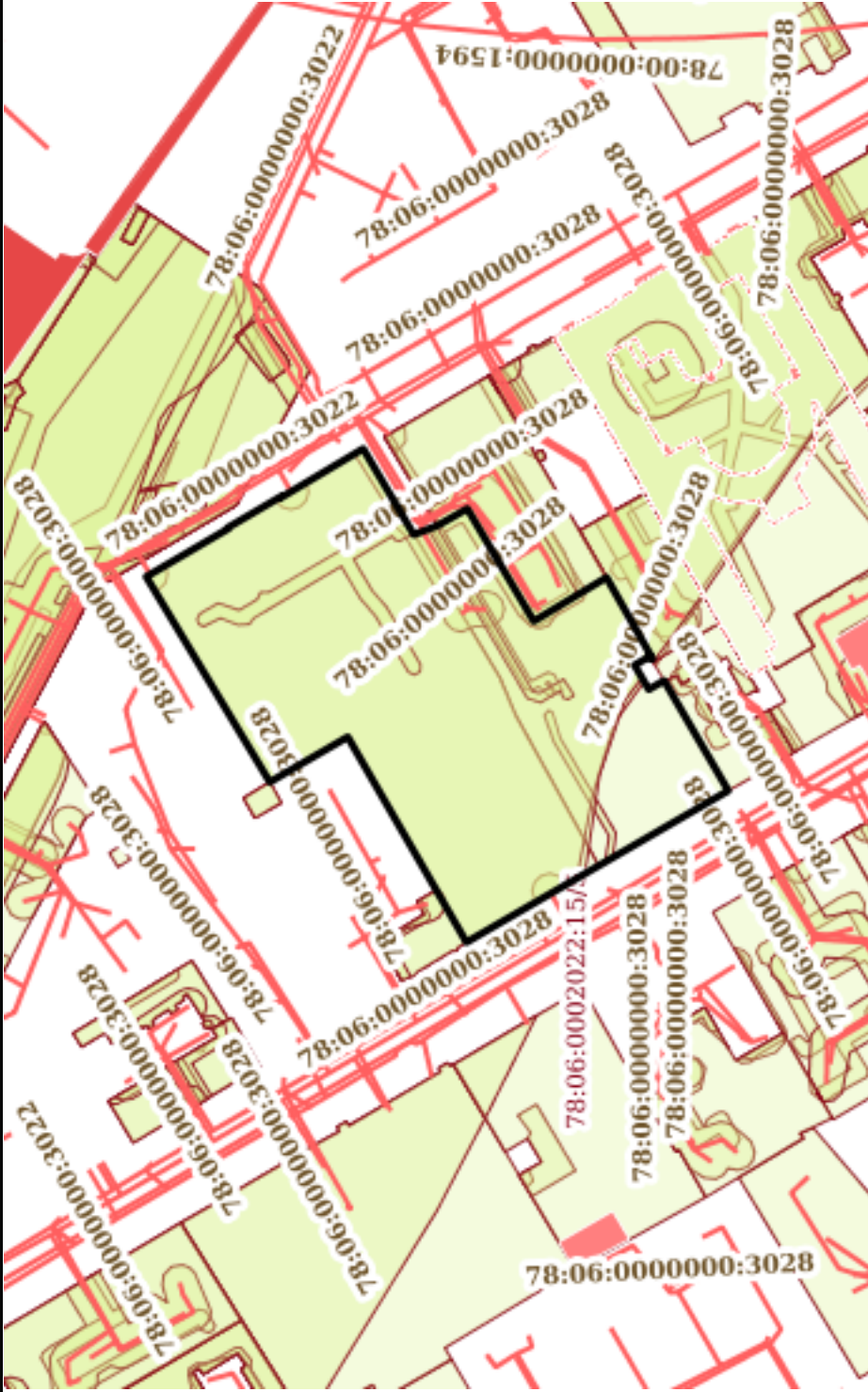
**Приложение № 7 к Акту по результатам государственной историко-культурной экспертизы проектной документации на проведение работ по сохранению объекта культурного наследия регионального значения «Дом, в котором жил в 1909-1915 гг. Маковский Константин Егорович», расположенного по адресу: 1-я линия В.О., дом 56, литера А (1 линия, 56, квартиры 9, 10, 42): «Проект приспособления для современного использования в части создания (реконструкции) наружного освещения архитектурного ансамбля 1-й линии В.О. и Кадетской линии В.О. (прокладка кабеля наружного освещения по фасаду)» (шифр: СМ-14/19-ЭН-1), разработанной ООО «Вектор» в 2020 г.**

**Копия выписки из Единого государственного реестра недвижимости от 23.12.2020 г. №КУВИ-002/2020-50338494;  
Копия договора управления многоквартирным домом от 07.04.2018 г.; Копия протокола №1 внеочередного общего собрания собственников помещений в многоквартирном доме, расположенном по адресу: г. Санкт-Петербург, 1-я линия В.О., дом №56, литера «А», проводимого в форме заочного голосования от 15.10.2020 г.**

Выписка из Единого государственного реестра недвижимости об основных характеристиках и зарегистрированных правах на объект недвижимости  
Описание местоположения объекта недвижимости

Здание			
вид объекта недвижимости			
Лист №1 Раздел 4	Всего листов раздела 4: 1	Всего разделов: 2	Всего листов выписки: 2
23 декабря 2020г. № КУВИ-002/2020-50338494			
Кадастровый номер: 78:06:0002015:1020			

Схема расположения объекта недвижимости (части объекта недвижимости) на земельном участке(ах)



Масштаб 1:2000	Условные обозначения:
----------------	-----------------------

полное наименование должности	подпись	инициалы, фамилия
-------------------------------	---------	-------------------

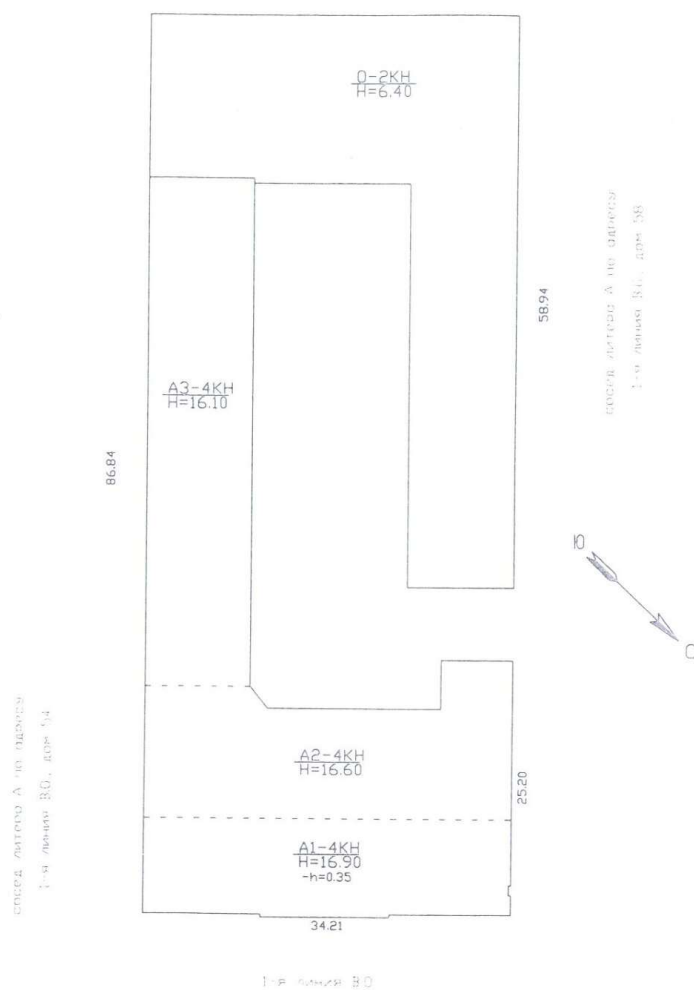
М.П.

**Приложение № 8 к Акту по результатам государственной историко-культурной экспертизы проектной документации на проведение работ по сохранению объекта культурного наследия регионального значения «Дом, в котором жил в 1909-1915 гг. Маковский Константин Егорович», расположенного по адресу: 1-я линия В.О., дом 56, литера А (1 линия, 56, квартиры 9, 10, 42): «Проект приспособления для современного использования в части создания (реконструкции) наружного освещения архитектурного ансамбля 1-й линии В.О. и Кадетской линии В.О. (прокладка кабеля наружного освещения по фасаду)» (шифр: СМ-14/19-ЭН-1), разработанной ООО «Вектор» в 2020 г.**

**Копия паспорта на многоквартирный дом по состоянию на 06.03.2008 г. инвент. № 02/01-27; Копия технического паспорта от 03.10.2013 г. инвент. № 02/01-27**



## II. План земельного участка



## Экспликация строений (сооружений)

№№ п.п.	Литера	Функциональное использование	Площадь застройки кв.м.
1	2	3	4
1	А	Многоквартирный дом (в т.ч. крыльца)	1156.5

Сведения о земельном участке по документам Заявителя:

Кадастровый номер: \_\_\_\_\_

Площадь по документам: \_\_\_\_\_

Документ: \_\_\_\_\_

### III. Экспликация земельного участка (в кв. м)

Дата записи	Площадь участка					Незастроенная площадь								
	по земельным документам	по фактическому пользов.	в том числе		асфальтовые покрытия		прочие замощения	площадки оборудованные		грунт	под зелеными насаждениями			
			застроенная	не застроенная	проезда	тротуара		детские	спортивные		придомовой сквер	газон с деревьями	газон, цветники, клумбы	плодовый сад
1	2	3	4	5	6	7	8	9	10	11	12	13	14	15
03.10.2013			1156.5											

### IV. Уборочная площадь (в кв.м.)

Дата записи	Дворовая территория								Уличный тротуар				кроме того			
	Всего	в том числе			прочие замощения	площадки (оборудов.)			Всего	в том числе			арочные проезды	прочие покрытия	крыша	
		проезда	тротуар	асфальтовые покрытия		детские	спортивные	грунт		зеленые насаждения	асфальт	зеленые насаждения				грунт
1	2	3	4	5	6	7	8	9	10	11	12	13	14	15	16	17
03.10.2013																

### V. Оценка служебных строений, дворовых сооружений и замощений

литера по плану	назначение	этажность	длина, ширина, высота	площадь	объем	Описание конструктивных элементов и их удельного веса										№ сборника, № таблицы	ед. измерения, ее стоимость по таблице	удельный вес оценки. объекта в %	стоимость единицы измерения с поправкой	восстановительная стоимость в рублях	износ в %	действительная стоимость в рублях	Потребность в капит. ремонте в рублях
						фундамент	стены и перегородки	перекрытия	кровля	полы	проемы	отделочные работы	электроосвещение	прочие работы									
1	2	3	4	5	6	7	8	9	10	11	12	13	14	15	16	17	18	19	20	21	22	23	

(продолжение смотри на обороте)

(продолжение раздела V)

1	2	3	4	5	6	7	8	9	10	11	12	13	14	15	16	17	18	19	20	21	22	23

VI. Общая стоимость строений и сооружений на участке (в руб.)

Дата записи	В ценах какого года	Основные строения		Служебные строения и сооружения		Всего	
		восстановит. стоимость	действит. стоимость	восстановит. стоимость	действит. стоимость	восстановит. стоимость	действит. стоимость
1	2	3	4	5	6	7	8
03.10.2013	1969	393365	279289			393365	279289
	2013	39933835	28353099			39933835	28353099

Текущие изменения внесены

Работу выполнил.....	« »	« »	20 г.	« »	20 г.
Инвентаризатор.....					
Проверил бригадир.....					



## ТЕХНИЧЕСКИЙ ПАСПОРТ

кварт. № \_\_\_\_\_ 2015 \_\_\_\_\_

на жилой дом № \_\_\_\_\_ 56 \_\_\_\_\_ литера \_\_\_\_\_ А \_\_\_\_\_ инвент. № \_\_\_\_\_ 02/01-27 \_\_\_\_\_  
 ул. (пер.) \_\_\_\_\_ 1-я линия В.О. \_\_\_\_\_ шифр \_\_\_\_\_  
 город \_\_\_\_\_ Санкт-Петербург \_\_\_\_\_ район \_\_\_\_\_ Василеостровский \_\_\_\_\_ (фонд)

## I. ОБЩИЕ СВЕДЕНИЯ

Владелец в соответствии с приказом ГУП ГУИОН от 06.10.97 №145 строка не заполняется

Серия, тип проекта \_\_\_\_\_  
 Год постройки \_\_\_\_\_ до 1917 \_\_\_\_\_ переоборудовано В \_\_\_\_\_ году  
 надстроено

Год последнего капитального ремонта \_\_\_\_\_ 1962-1963-1964 \_\_\_\_\_

Число этажей \_\_\_\_\_ 5 (в том числе цокольный этаж) \_\_\_\_\_

Кроме того, имеется: \_\_\_\_\_

Число лестниц \_\_\_\_\_ 4 \_\_\_\_\_ шт.; их уборочная площадь \_\_\_\_\_ 384.6 \_\_\_\_\_ кв.м.

Уборочная площадь общих коридоров и мест общего пользования \_\_\_\_\_ --- \_\_\_\_\_ кв.м.

Средняя внутренняя высота помещений \_\_\_\_\_ 3.72 \_\_\_\_\_ м. Объем \_\_\_\_\_ 19068 \_\_\_\_\_ куб.м.

Общая площадь дома \_\_\_\_\_ 2997.8 \_\_\_\_\_ кв.м., кроме того, площадь балконов, лоджий и террас с учетом коэф. \_\_\_\_\_ 1.7 \_\_\_\_\_ кв.м.

из нее:

Жилые помещения общая площадь \_\_\_\_\_ 2569.9 \_\_\_\_\_ кв.м., кроме того, площадь балконов, лоджий и террас с учетом коэф. \_\_\_\_\_ 1.7 \_\_\_\_\_ кв.м.

в том числе жилой площади \_\_\_\_\_ 1630.9 \_\_\_\_\_ кв.м.

Средняя площадь квартиры \_\_\_\_\_ 58.2 \_\_\_\_\_ кв.м.

Кроме того, необорудованная площадь: подвал --- кв.м, чердак --- кв.м

## РАСПРЕДЕЛЕНИЕ ЖИЛОЙ ПЛОЩАДИ

1	Жилая площадь находится	Количество		Жилая площадь	Текущие изменения					
		жилых квартир	жилых комнат		Количество		Жилая площадь	Количество		Жилая площадь
					жилых квартир	жилых комнат		жилых квартир	жилых комнат	
2	3	4	5	6	7	8	9	10	11	
1	В квартирах	28	75	1630.9						
2	В помещениях коридорной системы									
3	В общежитиях									
4	Служебная жилая площадь									
5	Мансарренная жилая площадь									

## Из общего числа жилой площади находится

6	а. в мансардах								
	б. в подвалах								
	в. в цокольных этажах								
	г. в бараках								

## Распределение квартир по числу комнат (без общежитий и коридорной системы)

№№ п.п.	Квартиры	Число квартир	Их жилая площадь	Текущие изменения			
				Число квартир	Их жилая площадь	Число квартир	Их жилая площадь
1	2	3	4	5	6	7	8
1	Однокомнатные	3	54.8				
2	Двухкомнатные	13	605.5				
3	Трехкомнатные	7	454.9				
4	Четырехкомнатные	3	241.8				
5	Пятикомнатные	1	122.9				
6	Шестикомнатные						
7	В семь и более комнат	1	151.0				

Всего: 28 1630.9

## НЕЖИЛЫЕ ПОМЕЩЕНИЯ

№№ п.п.	Классификация помещений	Номер помещения	Общая площадь кв.м.	Кроме того, площадь балконов, лоджий и террас с учетом коэфф. кв.м.	Текущие изменения	
					Общая площадь кв.м.	Кроме того, площадь балконов, лоджий и террас с учетом коэфф. кв.м.
1	2	3	4	5	6	7
1	Бытового обслуживания					
2	Гараж					
3	Гостиница					
4	Культурно-просветительное					
5	Лечебно-санитарное					
6	Общественного питания	4-Н	84.5			
7	Производственное					
8	Прочее					
9	Складское					
10	Спортивно-оздоровительное					
11	Творческая мастерская					
12	Театра и зрелищ. предпр.					
13	Торговое	1-Н	213.7			
14	Учебно-научное					
15	Учрежденческое	3-Н, 5-Н	129.7			
16	Школьное					
		Итого	427.9			

в том числе площадь, используемая жилищной конторой для собственных нужд в кв. м.

№№ по порядку	Использование помещений	Номера помещений	Общая площадь кв.м.	Кроме того, площадь балконов, лоджий и террас с учетом коэфф. кв.м.	Текущие изменения	
					Общая площадь кв.м.	Кроме того, площадь балконов, лоджий и террас с учетом коэфф. кв.м.
1	2	3	4	5	6	7
1	<b>Учрежденческая</b>					
	а) жилищная контора					
	б) комнаты детские, дружинников и другие					
2	<b>Культурно-просветительная</b>					
	а) красные уголки, клубы, библиотеки					
3	<b>Прочая:</b>					
	а) мастерские					
	б) склады жилищных контор					
	<b>Технологические помещения</b>					
	теплоузел					
	котельная					
	в том числе на газе					
	на твердом топливе					
	<b>Итого</b>					

## II. БЛАГОУСТРОЙСТВО ОБЩЕЙ ПЛОЩАДИ (кв. м.)

1	2	3	4	5	6	7	8	центральное				13	14	15	16	17	18	19	20	21	22	23	24	25	26	27	
								от АГВ	от ТЭЦ, миниэнерго	от собственной котельной	от групповой или квартальной котельной																
										на твердом топливе																	на газе
03.10.13	2997.8	-	2997.8	-	-	-	2997.8	-	-	-	-	-	2569.9	-	-	2997.8	-	-	2569.9	-	-	-	-	-	-	-	2997.8

## III. ИСЧИСЛЕНИЕ ПЛОЩАДЕЙ И ОБЪЕМОВ ОСНОВНЫХ И ОТДЕЛЬНЫХ ЧАСТЕЙ СТРОЕНИЯ И ПРИСТРОЕК

№ или литера по плану	Наименование	Формулы для подсчета площадей по наружному обмеру	Площадь (кв.м.)	Высота (м)	Объем (куб.м.)
1	2	3	4	5	
A1	4 эт.		273.7	16.90	4626
A2	4 эт.		458.7	16.60	7614
A3	4 эт.		424.1	16.10	6828
Итого по строению:					19068

## IV. Описание конструктивных элементов и определение износа многоквартирного дома

Литера А Группа капитальности II сборник № 28  
 Вид внутренней отделки повышенный таблица № 24 б

№№ по порядку	Наименование конструктивных элементов	Описание конструктивных элементов (материал, конструкция, отделка и прочее)	Техническое состояние (осадки, трещины, гниль и т.п.)	Удельные веса конструктивных элементов	Поправка к удельн. весу в процентах	Удельн. вес констр. элем. с поправкой	Износ, %	Произведен. проц. износа на уд. вес констр. элем.	
1	2	3	4	5	6	7	8	9	
1	Фундаменты	бетонный ленточный	Отдельный трещины и сырые места	3		3	25	0.75	
2	а. Наружные и внутренние капитальные стены б. Перегородки	кирпичные гипсолитовые; деревянные	Отпадение штукатурки, трещины в кладке, следы сырости	24		24	25	6.00	
3	Перекрытия	чердачное	Неровности потолка, сырые пятна	7		7	30	2.10	
междуетажное		деревянные; сборные железобетонные плиты; бетонные плиты по металлическим балкам							
надподвальное		деревянные; сборные железобетонные плиты; бетонные плиты по металлическим балкам							
4	Крыша	кровля железная по деревянным стропилам	Неплотность фальцев, пробойны	2		2	30	0.60	
5	Полы	дощатые, без окраски; цементные, подготовка бетонная; паркетные	Сколы, истертость, трещины	13		13	30	3.90	
6	Проемы	Оконные	Полотна осели или имеют неплотный притвор	11		11	30	3.30	
Дверные		двойные створные; из металлопластика филенчатые							
7	Внутр. отделка а. б. Наружн. отделка архитектур. оформ. а. б. в.	оклейка обоями; окраска масляная; штукатурка; побелка	Окрасочный слой местами потемнел и загрязнился, поврежден	21	+2.04	23.04	30	6.91	
окраска стен фасада; штукатурка									
8	Санитарно-технические и электротехнические устройства	Центр. отопление	Капельные течи в местах нарезки арматуры	11		11.35	35	3.97	
Печное отопление		от ТЭЦ							
Водопровод		от городской центральной сети							
Электроосвещен.		скрытая проводка							
Радио		скрытая проводка							
Телефон		скрытая проводка							
Телевидение		от коллективных антенн							
Ван ны		с газ. колонк.							чугунные
		с дров. колонк.							
		с горяч. вод.							
Горячее водосн.		от газовых колонок							
Электроплиты									
Вентиляция		естественная							
Газоснабжение		центральное							
Мусоропровод									
Лифты									
Канализация	сброс в городскую сеть								
9	Разные работы	лестницы железобетонные по стальным косоурам	Выбойны, стертость поверхности	8		8	25	2.00	
Итого				100.0		102.4		29.53	

Процент износа, приведенный к 100 по формуле  $\frac{\text{гр.9} \times 100}{\text{гр.7}} = 29.0\%$

## V. Описание конструктивных элементов, определение износа основных пристроек

Литера \_\_\_\_\_ Группа капитальности \_\_\_\_\_ сборник № \_\_\_\_\_  
 Вид внутренней отделки \_\_\_\_\_ таблица № \_\_\_\_\_

№№ по порядку	Наименование конструктивных элементов	Описание конструктивных элементов (материал, конструкция, отделка и прочее)	Техническое состояние (осадки, трещины, гниль и т.п.)	Удельные веса конструктивных элементов	Поправка к удельн. весу в процентах	Удельн. вес констр. элем. с поправкой	Износ, %	Произведен. проц. износа на уд. вес констр. элем.	
1	2	3	4	5	6	7	8	9	
1	Фундаменты								
2	а. Наружные и внутренние капитальные стены б. Перегородки								
3	Перекрытия	чердачное							
		междуэтажное							
		надподвальное							
4	Крыша								
5	Полы								
6	Проемы	Оконные							
		Дверные							
7	Внутр. отделка	а.							
		б.							
		Наружн. отделка архитектур. оформ.							
8	Санитарно-технические и электротехнические устройства	Внутр. отделка							
		а.							
		б.							
		в.							
		Центр. отопление							
		Печное отопление							
		Водопровод							
		Электроосвещен.							
		Радио							
		Телефон							
		Телевидение							
		Ван	с газ. колонк.						
		Ум.	с дров. колонк.						
		Щит	с горяч. вод.						
		Горячее водосн.							
		Электроплиты							
		Вентиляция							
Газоснабжение									
Мусоропровод									
Лифты									
Канализация									
9	Разные работы								
			Итого	100		100			

Процент износа, приведенный к 100 по формуле  $\frac{гр.9 \times 100}{гр.7} = 0\%$

### VI. Техническое описание холодных пристроек и тамбуров

Литера по плану	Назначение	Этажность	Описание конструктивных элементов и их удельные веса																
			Фундамент	Стены и перегородки	Перекрытия	Крыша	Полы	Проемы		Отделочные работы	Внутренние санитарно и электротехн. устройства	Прочие работы	№ сборки	№ таблицы	Удельный вес отенни объекта в %	Итого в %			
								Оконные	Дверные										
1	2	3	4	5	6	7	8	9	10	11	12	13	14	15	16	17	18	19	

### VII. Исчисление восстановительной и действительной стоимости основной части строения и пристроек

Литера по плану	Наименов. здания и его частей	№ сборки	№ таблицы	Измеритель	Стоимость по табл.	Поправки к стоимости в коэфф.										Стоимость сл. измер. с поправками	Объем или площадь	Восстановительная стоимость	% износа	Действительная стоимость	
						Удельный вес строения	На высоту помещения	На среднюю площадь	На превышение объема	На откл. от группы кап.	На необорудов. подвал	На этажность	На мансарду	Удельный вес после поправок	Удельный вес строения						
																					7
А	Основное строение	28	24 б	куб. м	21.50	1.02	0.95	0.93								0.97	20.86	15000	312900	29	222159
А	Основное строение (превышение объема)	28	24 б	куб. м	21.50	1.02	0.95	0.93	0.95	1.08						0.92	19.78	4068	80465	29	57130
																		Всего	393365		279289
																			39933835		28353099

Стоимость в ценах 2013 года с учетом коэффициента, утвержденного постановлением Правительства Санкт-Петербурга от 28.12.2012 г. № 1408

### Текущие изменения внесены

Работу выполнил.....	« 03 » октября 2013 г.	« »	20 г.	« »	20 г.
Инвентаризатор.....	Ткаченко А.П.				
Проверил бригадир.....	Константинова А.В.				

Паспорт выдан « \_\_\_\_\_ » \_\_\_\_\_ 20\_\_ г.

Начальник филиала ГУП "ГУИОН"  
 ПИБ Василеостровского района

( \_\_\_\_\_ Панина Л.Г. \_\_\_\_\_ )

М.П.

Перечень документов, прилагаемых к паспорту на многоквартирный дом:

1. поэтажные планы \_\_\_\_\_ листов.
2. ведомость помещений и их площадей \_\_\_\_\_ листов