

АКТ

по результатам государственной историко-культурной экспертизы проектной документации на проведение работ по сохранению выявленного объекта культурного наследия «Дом Р.А. Гедике», расположенного по адресу: г. Санкт-Петербург, 8-я линия В.О., дом 23, литера А - «Проект приспособления выявленного объекта культурного наследия «Дом Р.А. Гедике» для современного использования (перепланировка квартиры №6) по адресу: г. Санкт-Петербург, 8-я линия В.О., дом 23, литера А», выполненный в 2022 г. ООО «ЛОФТ». ШИФР 01/01П-2022

Место проведения экспертизы: г. Санкт-Петербург

«11» августа 2022 года

Настоящая государственная историко-культурная экспертиза проведена в период с «01» июля 2022 г по «11» августа 2022 г.

Заказчик: Киреев М.Ф.

Государственная историко-культурная экспертиза проведена экспертной комиссией в следующем составе:

Михайловская Галина Викторовна, образование высшее, Санкт-Петербургский Государственный Академический Институт Живописи, Скульптуры и Архитектуры имени И. Е. Репина. 1978г. г. Санкт-Петербург. Архитектор. Профессиональная переподготовка по программе «Реконструкция и реставрация культурного наследия» СПб ГАСУ, 2000г. и 2016г. Член Союза Архитекторов РФ, Член палаты Архитекторов по СЗФО. Стаж работы 40 лет. Эксперт ОАО "СПб института "Ленпроектреставрация". Аттестована как эксперт по проведению государственной историко-культурной экспертизы (приказ МКРФ № 1668 от 11.10. 2021 г.);

- выявленные объекты культурного наследия в целях обоснования целесообразности включения данных объектов в реестр,
- документы, обосновывающие включение объектов культурного наследия в реестр;
- проектная документация на проведение работ по сохранению объекта культурного наследия.
- документация или разделы документации, обосновывающие меры по обеспечению сохранности объекта культурного наследия либо объекта, обладающего признаками объекта культурного наследия, при проведении земляных, мелиоративных, хозяйственных работ, указанных в настоящей статье 30 Федерального закона работ по использованию лесов и иных работ в границах территории объекта культурного наследия либо на земельном участке, непосредственно связанном с земельным участком в границах территории объекта культурного наследия;

Зайцева Дарья Александровна, образование высшее (Санкт-Петербургский Государственный Академический Институт Живописи, Скульптуры и Архитектуры имени И. Е. Репина. 1999 г.), искусствовед, стаж работы 17 лет, место работы – ООО «Коневские Реставрационные Мастерские». Искусствовед. Аттестована в качестве государственного эксперта по проведению государственной историко-культурной экспертизы проектной документации (приказ МКРФ № 996 от 25.08.2020 г.);

- выявленные объекты культурного наследия в целях обоснования целесообразности включения данных объектов в реестр;
- документы, обосновывающие изменение категории историко-культурного значения объекта культурного;
- документы, обосновывающие отнесение объекта культурного наследия к историко-культурным заповедникам, особо ценным объектам культурного наследия народов Российской Федерации либо объектам всемирного культурного и природного наследия;
- проектная документация на проведение работ по сохранению объектов культурного наследия.

Калинин Валерий Александрович, образование высшее, закончил Санкт-Петербургский Политехнический Университет имени Петра Великого, инженер-строитель, стаж работы 18 лет, главный инженер ООО «Научно-проектный реставрационный центр» (СПб). Аттестован в качестве государственного эксперта по проведению государственной историко-культурной экспертизы проектной документации (приказ МКРФ №2032 от 25.12.2019 г.);

- проектная документация на проведение работ по сохранению объектов культурного наследия.

В соответствии с законодательством Российской Федерации эксперты несут ответственность за достоверность сведений, изложенных в заключении.

Председатель экспертной комиссии Михайловская Г.В.

«11» августа 2022 г. (подписано усиленной квалифицированной электронной подписью)

Ответственный секретарь экспертной комиссии Зайцева Д.А.

«11» августа 2022 г. (подписано усиленной квалифицированной электронной подписью)

Эксперт Калинин В.А.

«11» августа 2022 г. (подписано усиленной квалифицированной электронной подписью)

Сведения об обстоятельствах, повлиявших на процесс проведения и результат государственной историко-культурной экспертизы:

Обстоятельства, повлиявшие на процесс проведения и результаты государственной историко-культурной экспертизы, отсутствуют.

Объект государственной историко-культурной экспертизы:

– проектная документация, на проведение работ по сохранению выявленного объекта культурного наследия «Дом Р.А. Гедике», расположенного по адресу: г. Санкт-Петербург, 8-я линия В.О., дом 23, литера А - «Проект приспособления выявленного объекта культурного наследия «Дом Р.А. Гедике» для современного использования (перепланировка квартиры №6) по адресу: г. Санкт-Петербург, 8-я линия В.О., дом 23, литера А», выполненный в 2022 г. ООО «ЛОФТ». ШИФР 01/01П-2022.

Цель проведения государственной историко-культурной экспертизы:

- определение соответствия проектной документации на проведение работ по сохранению, выявленного объекта культурного наследия «Дом Р.А. Гедике», расположенного по адресу: г. Санкт-Петербург, 8-я линия В.О., дом 23, литера А - «Проект приспособления выявленного объекта культурного наследия «Дом Р.А. Гедике» для современного использования (перепланировка квартиры №6) по адресу: г. Санкт-Петербург, 8-я линия В.О., дом 23, литера А», выполненный в 2022 г. ООО «ЛОФТ». ШИФР 01/01П-2022, требованиям законодательства РФ в области государственной охраны объектов культурного наследия.

Перечень документов, предоставленных заявителем:

- Задание КГИОП от 20.07.2022 № 01-21-1905/22 на проведение работ по сохранению объекта культурного наследия, включенного в единый государственный реестр объектов культурного наследия (памятников истории и культуры) народов Российской Федерации, или выявленного объекта культурного наследия (приспособление для современного использования нежилого помещения);
- Распоряжение КГИОП №10-232 от 27.05..2011. Об утверждении перечня предметов охраны выявленного объекта культурного наследия «Дом Р.А. Гедике»;
- План границ объекта культурного наследия утвержден КГИОП 29.05.2002;
- Документ о государственной регистрации права (выписка ЕГРН) от 04.08.2022;
- Технический паспорт на квартиру от 22.09.2020;

– проектная документация «Проект приспособления выявленного объекта культурного наследия «Дом Р.А. Гедике» для современного использования (перепланировка квартиры №6) по адресу: г. Санкт-Петербург, 8-я линия В.О., дом 23, литера А», выполненный в 2022 г. ООО «ЛОФТ». ШИФР 01/01П-2022.

Перечень документов и материалов, собранных и полученных при проведении экспертизы, а также использованной для нее специальной, технической и справочной литературы (при значительном количестве документов и литературы их перечень приводится в приложении с соответствующим примечанием в тексте заключения)

- Федеральный закон "Об объектах культурного наследия (памятниках истории и культуры) народов Российской Федерации» от 25 июня 2002 г. № 73-ФЗ;
- Постановление Правительства Российской Федерации "Об утверждении Положения о государственной историко-культурной экспертизе" от 15 июля 2009 г. № 569;
- Постановление Правительства РФ "О внесении изменений в Положение о государственной историко-культурной экспертизе" от 4 сентября 2012 г. № 880; - Закон Санкт-Петербурга от 20 июня 2007 г. № 333-64 "Об охране объектов культурного наследия в Санкт-Петербурге".
- Никитенко Г.Ю., Соболев В.Д. Дома и люди Васильевского острова. Издательство: Центрполиграф, 2013 г.
- Никитенко Г.Ю., Соболев В.Д. Большой проспект Васильевского острова. Л., 1981.
- Нистрем К. Адрес-календарь Санкт-Петербургских жителей, СПб, 1844 г.
- Василеостровский район. Энциклопедия улиц Санкт-Петербурга» (Справочное издание). Составители Г.Ю. Никитенко, В.Д. Соболев. Изд. «Белое и черное». С.-Пб 2002 г.
- Историческая застройка Санкт-Петербурга». Перечень вновь выявленных объектов, представляющих историческую, культурную ценность. Справочник. Под редакцией Кирикова Б.М. «Альт-Софт» 2001 Никитенко Г.Ю. Соболев В. Д. Дома и люди Васильевского острова – М, Центрполиграф, 2007.
- ЦГИА СПб., Ф.513, Оп.102, Д.1669.

Сведения о проведенных исследованиях с указанием примененных методов, объема и характера выполненных работ, и их результатов

Настоящая экспертиза проведена в соответствии с Федеральным законом от 25.06.2002 №73-ФЗ «Об объектах культурного наследия (памятниках истории и культуры) народов Российской Федерации», Положением о государственной историко-культурной экспертизе, утвержденным Постановлением Правительства Российской Федерации от 15.07.2009 №569, Законом Санкт-Петербурга от 12.07.2007 г. №333-64 «Об охране объектов культурного наследия в городе Санкт-Петербурга» и распоряжением КГИОП от 03.04.2020 № 112-р «Об утверждении Административного регламента Комитета по государственному контролю, использованию и охране памятников истории и культуры по предоставлению государственной услуги по согласованию проектной документации на проведение работ по

сохранению объектов культурного наследия регионального значения, выявленных объектов культурного наследия».

В рамках настоящей экспертизы экспертами были проведены следующие исследования:

1) архивно-библиографические исследование в объеме, необходимом для принятия экспертной комиссией соответствующих решений, с целью выявления материалов, содержащих сведения по истории освоения участка, включая перестройки, утраты, реконструкции, проведение ремонтно-реставрационных работ. В рамках архивно-библиографических исследований были изучены фонды ЦГИА СПб., и библиографические материалы.

В ходе проведения архивно-библиографического исследования были выявлены материалы, относящиеся к объекту экспертизы.

2) визуальное обследование, в процессе которого была сделана подробная фотофиксация современного состояния объекта (Приложение №3. Материалы фотофиксации на момент заключения договора на проведение экспертизы).

Визуальное обследование проводилось в целях установления особенностей конструктивного, технического и художественного состояния памятника в целом и его отдельных элементов, степени возможной аварийности в объеме, необходимом для принятия экспертной комиссией соответствующих решений;

3) сравнительный анализ всего комплекса данных (документов, материалов, информации) по объектам экспертизы, включая документы, переданные заказчиком;

4) анализ представленных заказчиком исходно-разрешительной документации, комплексных научных исследований и проектной документации.

При проведении экспертизы эксперты соблюдали принципы проведения экспертизы, установленные статьей 29 Федерального закона «Об объектах культурного наследия (памятниках истории и культуры) народов Российской Федерации», обеспечивали объективность, всесторонность и полноту проводимых исследований, а также достоверность и обоснованность своих выводов; самостоятельно оценивали результаты исследований, ответственно и точно формулировали выводы в пределах своей компетенции.

Исследования проводились на основе принципов научной обоснованности, объективности и законности, презумпции сохранности объекта культурного наследия, соблюдения требований безопасности в отношении объекта культурного наследия, достоверности и полноты информации.

Указанные исследования были проведены с применением методов натурного, историко-архивного и историко-архитектурного анализа в объеме, достаточном для обоснования вывода государственной историко-культурной экспертизы. Результаты исследований, проведенных в рамках экспертизы, были оформлены в виде настоящего акта.

Факты и сведения, выявленные и установленные в результате проведенных исследований

Общие положения:

«Дом Р.А. Гедике», расположенный по адресу: г. Санкт-Петербург, 8-я линия В.О., дом 23, литера А, является выявленным объектом культурного наследия на основании приказа председателя КГИОП № 15 от 20.02.2001.

Предмет охраны выявленного объекта культурного наследия «Дом Р.А. Гедике», утвержден распоряжением КГИОП №10-232 от 27.05..2011.

Исторические сведения (подробнее см. Приложение 1)

В первой четверти XIX века на рассматриваемом участке находился деревянный лицевой дом с хозяйственными постройками .

В 1850-м году участок принадлежал коллежской ассесорши Чубиновой. На участке располагался лицевой одноэтажный с мезанином на высоком подвале деревянный дом, а также деревянные и каменные службы. Позднее деревянный дом со службами перешел во владение Виртембергского подданного, купца Вейса . В 1860-х здесь жил скульптор Ф. П. Крейтан.

На рубеже веков участок приобретает видный петербургский архитектор Р. А. Гедике. В 1901-1902 все старые деревянные и каменные строения на участке были снесены, и на их месте архитектор возвел собственный 4-этажный лицевой каменный дом с дворовыми флигелями.

Квартиры в дома сдавались внаем. Здесь поселилась вдова архитектора В. П. Цейдлера. Ее навещала племянница - поэтесса Елизавета Юрьевна Кузьмина-Караваева, ставшая впоследствии героиней французского сопротивления - матерью Марией. В 1920-х годах среди жителей дома был ученый - геолог А. А. Полканов.

В 2001 году дом включён КГИОП в "Список выявленных объектов, представляющих историческую, научную, художественную или иную культурную ценность".

Обоснование выводов государственной историко-культурной экспертизы

Предоставленная проектная документация «Проект приспособления выявленного объекта культурного наследия «Дом Р.А. Гедике» для современного использования (перепланировка квартиры №6) по адресу: г. Санкт-Петербург, 8-я линия В.О., дом 23, литера А», выполненный в 2022 г. ООО «ЛОФТ». ШИФР 01/01П-2022.

СОСТАВ ПРОЕКТНОЙ ДОКУМЕНТАЦИИ:

- Том 1. Раздел 1. Предварительные работы.
- Том 2. Раздел 2. Комплексные научные исследования
- Том 3. Раздел 3. Проектная документация

Проект предполагает перепланировку квартиры № 6. Решения, предлагаемые в рассматриваемой проектной документации, приняты на основании результатов обследования конструкций в данном здании:

Фундаменты. По данным технического обследования фундаменты в доме ленточные бутовые. Общий вывод по фундаментам – состояние работоспособное.

Стены. Конструктивная схема здания бескаркасная, с несущими продольными и поперечными стенами. Кладка наружных и внутренних стен выполнена из красного

кирпича на известково-песчаном растворе. Визуальным осмотром установлена, в целом, прочная кладка с достаточной связью кирпича раствором в рассматриваемом здании.

Междуэтажные перекрытия. Перекрытие под квартирой № 6 по металлическим балкам с деревянным и бетонным заполнением. Перекрытие над квартирой № 6 по металлическим балкам с деревянным и бетонным заполнением. Состояние удовлетворительное.

Перегородки. Перегородки в квартире № 6 кирпичные, оштукатуренные. Часть перегородок на момент обследования демонтирована. Все перегородки не несущие. Состояние удовлетворительное.

Заполнения оконных и дверных проемов. – Входная дверь металлическая, глухая. Внутренние дверные заполнения проемов типовые столярные. Оконные заполнения новые. Стеклопакеты с переплетами из ПВХ. Состояние удовлетворительное.

Полы. Полы в квартире № 6 с разным покрытием. В санузлах и в кухне полы из керамической плитки на клеевом растворе. В основных помещениях полы паркетные по деревянному черному полу. Состояние удовлетворительное.

Предметы ДПИ в квартире № 6 отсутствуют.

Проектом предусмотрено приспособление квартиры № 6 для современного использования. Перепланировка помещений квартиры № 6 с заменой оконных заполнений на деревянные с воссозданием исторической расстекловки и размещением трех наружных блоков кондиционеров на дворовом фасаде.

Предполагается демонтаж части старых ненесущих перегородок между помещениями. Устройство новых перегородок из ГКЛЮ по металлическому каркасу. Перегородки каркасного типа из листов гипсокартона, по металлическому каркасу, различной толщины, с заполнением тепло-звукоизоляционным материалом. Места крепления перегородок выполнены с нормированным пределом огнестойкости.

Отделка помещений выполнена из современных материалов. Материалы негорючие или трудногорючие, имеющих гигиенические и пожарные сертификаты РФ.

Проектом предусмотрен демонтаж существующих оконных заполнений и устройство новых деревянных оконных заполнений с исторической расстекловкой, выкрашенных в исторический цвет (коричневый).

Также проектом предусмотрено размещение трех наружных блоков кондиционера на дворовом фасаде.

Рассматриваемые проектные решения не противоречат предмету охраны объекта культурного наследия. Они не нарушают историческую планировку здания в габаритах капитальных стен и его внешний облик.

Проектом также предусмотрено размещение инженерного оборудования.

Отопление, центральное от существующих магистралей систем отопления. Система отопления запитана от существующей системы отопления здания. Канализация со сбросом воды во внутридомовую сеть канализации. Присоединение приборов к проектируемым стоякам и магистралям. Для электроснабжения и освещения помещений дополнительные мощности не потребовались.

Данными проектными предложениями учтена необходимость обеспечения сохранности здания, являющегося объектом культурного наследия, его внешнего облика и эксплуатационных характеристик.

Новое дополнение, связанное с перепланировкой помещений не разрушает исторические функции, пространственные отношения здания и историческую планировку в габаритах капитальных стен.

Проект по перепланировке помещений в квартире № 6 выполнен в соответствии с технологиями, предусмотренными в составе этапов процесса реализации проекта приспособления объекта под современное использование.

Проектирование инженерных систем выполнено в соответствии с требованиями действующих строительных норм и правил РФ и Санкт-Петербурга.

Предусмотренные проектом строительные-монтажные и отделочные работы не затрагивают несущие конструкции здания.

Архитектурно-строительные решения не противоречат предмету охраны объекта культурного наследия. Они предусматривают сохранение существующего архитектурного решения здания. Данные работы не оказывают негативного влияния на визуальное восприятие рассматриваемого объекта культурного наследия.

Рассматриваемый проект выполнен в соответствии с требованиями следующих нормативных документов:

- Федеральный закон №73-ФЗ от 25.06.2002. «Об объектах культурного наследия»;
- ГОСТ Р 55528-2013 «Состав и содержание научно-проектной документации по сохранению ОКН. Памятники истории и культуры. Общие требования»;
- ГОСТ Р 55567-2013 «Порядок организации и ведения инженерно-технических исследований на объектах культурного наследия. Памятники истории и культуры. Общие требования»;
- СП 118.13330.2012 «Общественные здания и сооружения. Актуализированная редакция СНиП 31-06-2009 (с Изменением N 1)»;
- СНиП 3.01.01-85* «Организация строительного производства»;
- СНиП III-4-80* «Техника безопасности в строительстве»;
- СП 48.13330.2011 «Организация строительства»;
- ГОСТ 21.1101-2013 Система проектной документации на строительство. Основные требования к проектной и рабочей документации. Основные нормативы и указания, используемые при разработке;
- СНиП 12-03-2001 «Безопасность труда в строительстве, ч. 1.»;
- СНиП 12-04-2004 «Безопасность труда в строительстве, ч. 2.»;
- Постановление правительства РФ от 16 февраля 2008 г. №87 «О составе разделов проектной документации и требования к их содержанию».

В состав проектной документации по приспособлению включены разделы по архитектурным и конструктивным решениям, а также техническое обследование несущих конструкций объекта.

Проект выполнен в соответствии с технологией работ, предусмотренных, в составе, этапов процесса реализации проекта приспособления объекта, под современное использование.

Таким образом, проектные решения направлены на максимальное сохранение здания и приспособление его для современного использования.

Анализ проектной документации показал, что представленные решения:

- соответствуют требованиям законодательства в области охраны объектов культурного наследия;
- разработаны на основании действующей лицензии Министерства культуры Российской Федерации;
- выполнены на основе комплексных научных исследований и предпроектных изысканий;
- направлены на создание условий для современного использования объекта культурного наследия;
- не нарушают предмета охраны объекта;
- выполнены на должном уровне.

Вывод: проектная документация на проведение работ по сохранению выявленного объекта культурного наследия «Дом Р.А. Гедике», расположенного по адресу: г. Санкт-Петербург, 8-я линия В.О., дом 23, литера А - «Проект приспособления выявленного объекта культурного наследия «Дом Р.А. Гедике» для современного использования (перепланировка квартиры №6) по адресу: г. Санкт-Петербург, 8-я линия В.О., дом 23, литера А», выполненный в 2022 г. ООО «ЛОФТ». ШИФР 01/01П-2022, соответствует требованиям законодательства РФ в области государственной охраны объектов культурного наследия (положительное заключение).

Перечень приложений к заключению экспертизы:

- Приложение № 1.** Историческая справка
- Приложение № 2.** Историческая иконография
- Приложение № 3.** Фотофиксация объекта
- Приложение № 4.** Перечень предмета охраны
- Приложение № 5.** План границ ОКН
- Приложение № 6.** Извлечение из решения органа государственной власти о включении в реестр
- Приложение № 7.** Выписки из Единого государственного реестра прав на недвижимое имущество и сделок с ним, содержащая сведения о зарегистрированных правах на объект культурного наследия и (или) земельные участки в границах его территории, внесенные в государственный кадастр недвижимости
- Приложение № 8.** Технический паспорт на квартиру
- Приложение № 9.** Задание КГИОП от 20.07.2022 № 01-21-1905/22
- Приложение № 10.** Копия договоров с экспертами
- Приложение № 11.** Протоколы собраний экспертной комиссии

11.08.2022 г.

Председатель экспертной комиссии Михайловская Г.В.

(подписано усиленной квалифицированной электронной подписью)

Ответственный секретарь экспертной комиссии Зайцева Д.А.

(подписано усиленной квалифицированной электронной подписью)

Эксперт Калинин В.А.

(подписано усиленной квалифицированной электронной подписью)

ПРИЛОЖЕНИЕ № 1

К Акту по результатам государственной историко-культурной экспертизы проектной документации на проведение работ по сохранению выявленного объекта культурного наследия «Дом Р.А. Гедике», расположенного по адресу: г. Санкт-Петербург, 8-я линия В.О., дом 23, литера А - «Проект приспособления выявленного объекта культурного наследия «Дом Р.А. Гедике» для современного использования (перепланировка квартиры №6) по адресу: г. Санкт-Петербург, 8-я линия В.О., дом 23, литера А», выполненный в 2022 г. ООО «ЛОФТ». ШИФР 01/01П-2022

ИСТОРИЧЕСКАЯ СПРАВКА

ИСТОРИЧЕСКАЯ СПРАВКА

В первой четверти XIX века на рассматриваемом участке находился деревянный лицевой дом с хозяйственными постройками (Ил.1).

В 1850-м году участок принадлежал коллежской ассесорши Чубиновой.¹ На участке располагался лицевой одноэтажный с мезанином на высоком подвале деревянный дом, а также деревянные и каменные службы (Ил.2,3). Позднее деревянный дом со службами перешел во владение Виртембергского подданного, купца Вейса (Ил.4).² В 1860-х здесь жил скульптор Ф. П. Крейтан.³

На рубеже веков участок приобретает видный петербургский архитектор Р. А. Гедике. В 1901-1902 все старые деревянные и каменные строения на участке были снесены, и на их месте архитектор возвел собственный 4-этажный лицевой каменный дом с дворовыми флигелями (Ил. 5-9).

Квартиры в дома сдавались внаем. Здесь поселилась вдова архитектора В. П. Цейдлера. Ее навещала племянница - поэтесса Елизавета Юрьевна Кузьмина-Караваева, ставшая впоследствии героиней французского сопротивления - матерью Марией. В 1920-х годах среди жителей дома был ученый - геолог А. А. Полканов.⁴

В 2001 году дом включён КГИОП в "Список выявленных объектов, представляющих историческую, научную, художественную или иную культурную ценность".

¹ ЦГИА СПб., Ф.513, Оп.102, Д.1669, Л.2.

² Там же, Л.15.

³ Никитенко Г.Ю. Соболь В. Д. Дома и люди Васильевского острова – М, Центрполиграф, 2007. С.334.

⁴ Там же, С.335.

Библиографические и архивные источники

Никитенко Г.Ю., Соболев В.Д. Дома и люди Васильевского острова. Издательство: Центрполиграф, 2013 г.

Никитенко Г.Ю., Соболев В.Д. Большой проспект Васильевского острова. Л., 1981.

Нистрем К. Адрес-календарь Санкт-Петербургских жителей, СПб, 1844 г.

Василеостровский район. Энциклопедия улиц Санкт-Петербурга» (Справочное издание). Составители Г.Ю. Никитенко, В.Д. Соболев. Изд. «Белое и черное». С.-Пб 2002 г.

Историческая застройка Санкт-Петербурга». Перечень вновь выявленных объектов, представляющих историческую, культурную ценность. Справочник. Под редакцией Кирикова Б.М. «Альт-Софт» 2001.

Никитенко Г.Ю. Соболев В. Д. Дома и люди Васильевского острова – М, Центрполиграф, 2007.

ЦГИА СПб., Ф.513, Оп.102, Д.1669.

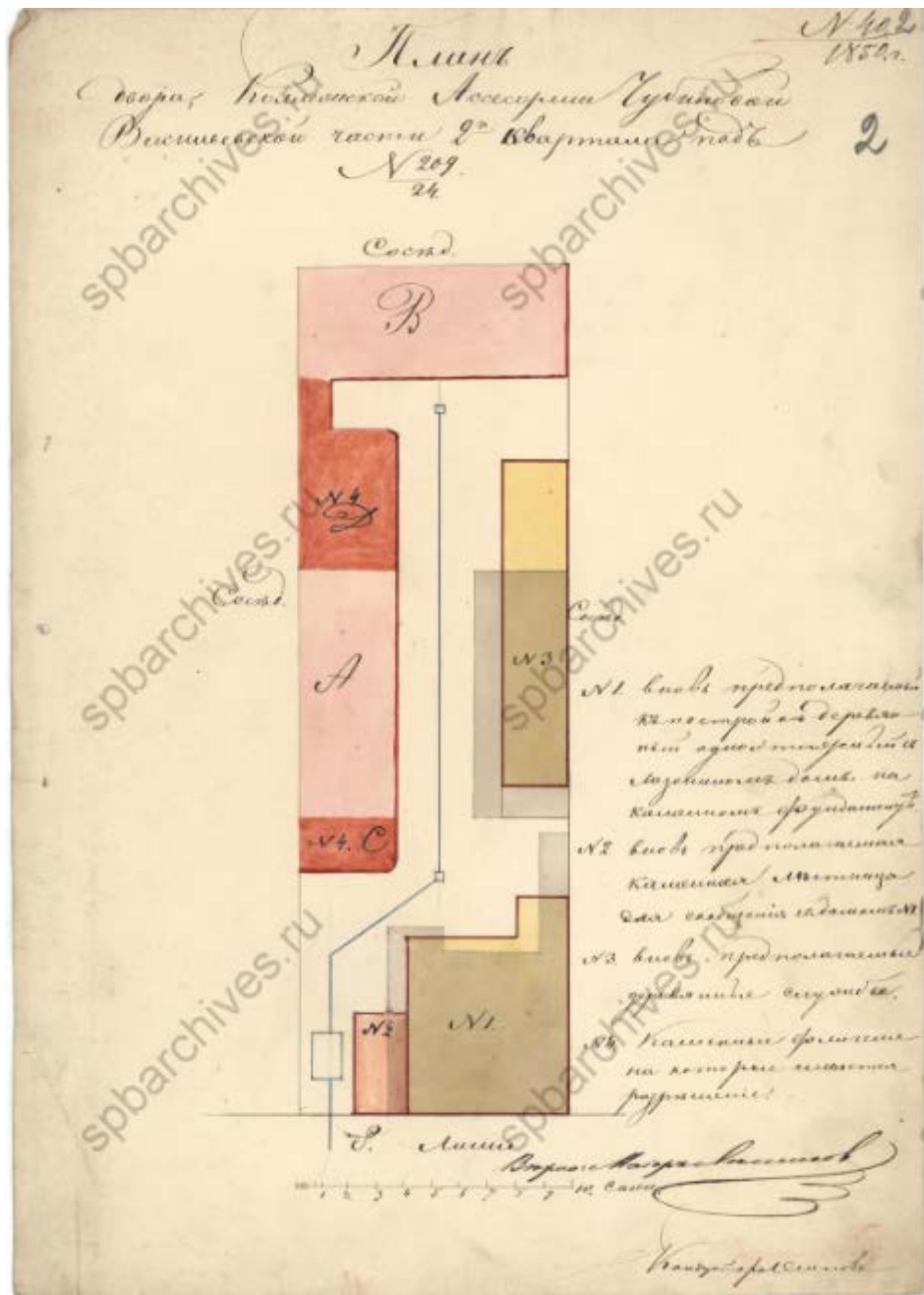
ПРИЛОЖЕНИЕ № 2

К Акту по результатам государственной историко-культурной экспертизы проектной документации на проведение работ по сохранению выявленного объекта культурного наследия «Дом Р.А. Гедике», расположенного по адресу: г. Санкт-Петербург, 8-я линия В.О., дом 23, литера А - «Проект приспособления выявленного объекта культурного наследия «Дом Р.А. Гедике» для современного использования (перепланировка квартиры №6) по адресу: г. Санкт-Петербург, 8-я линия В.О., дом 23, литера А», выполненный в 2022 г. ООО «ЛОФТ». ШИФР 01/01П-2022

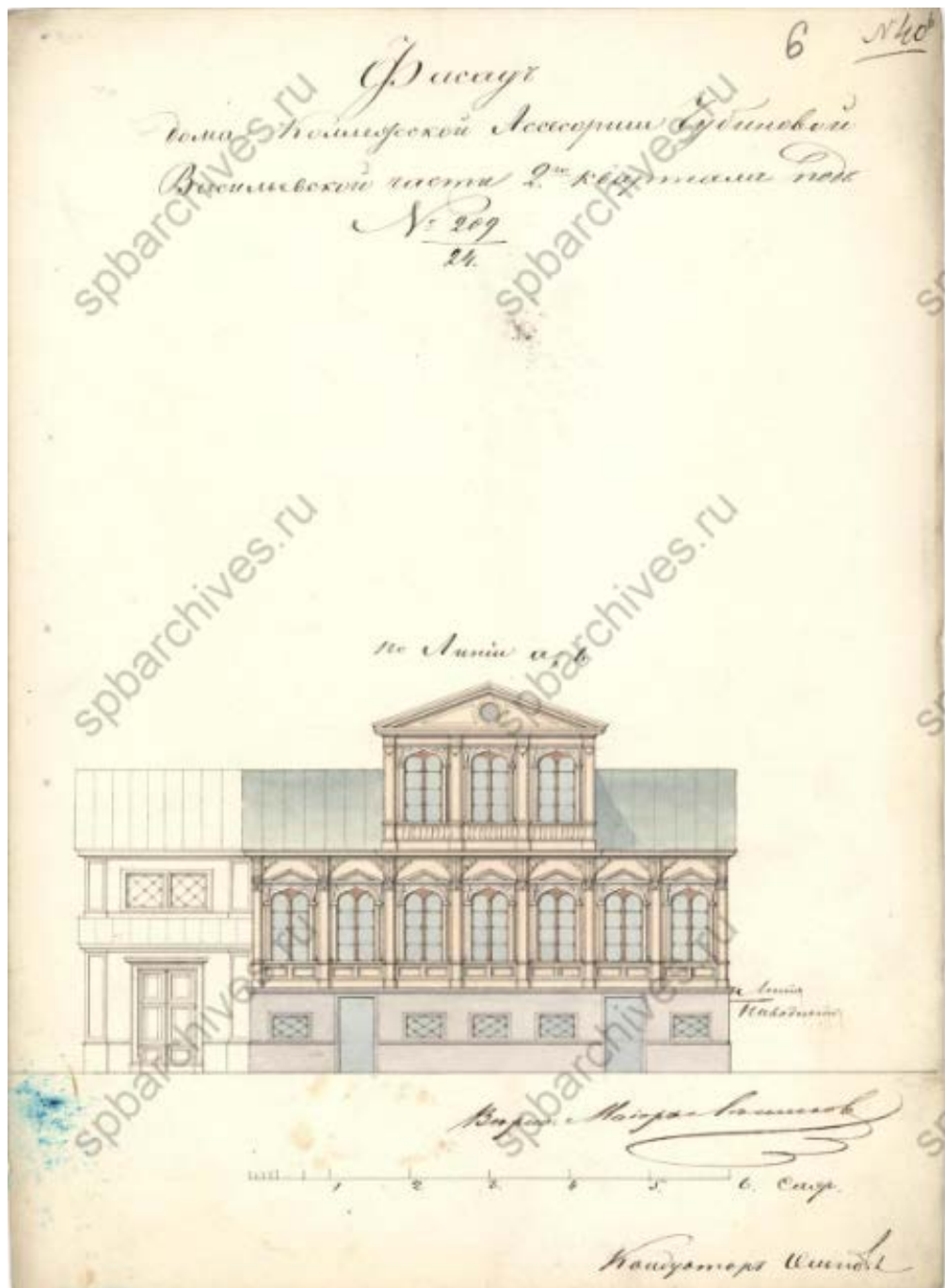
ИСТОРИЧЕСКАЯ ИКОНОГРАФИЯ



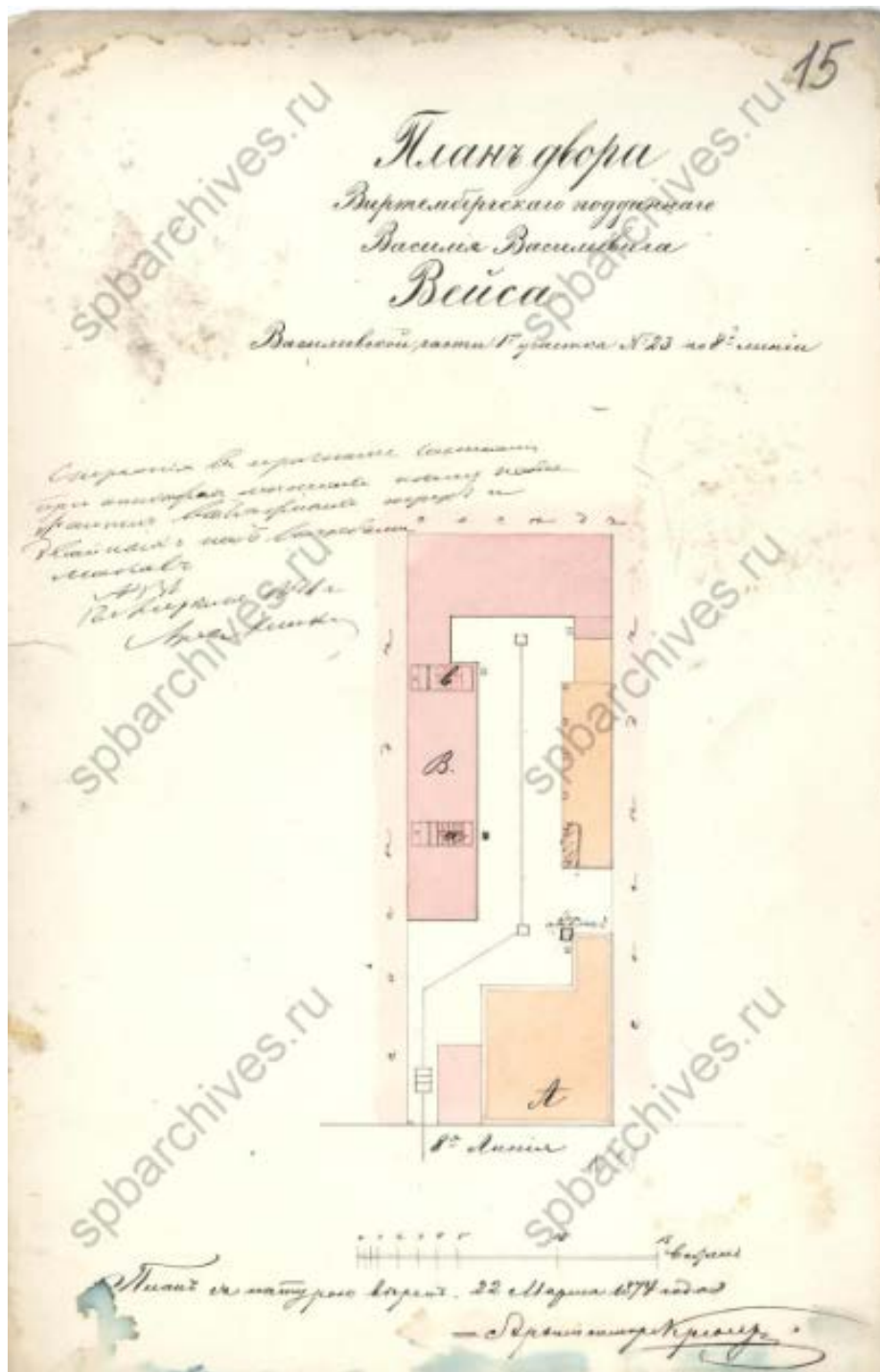
1. План столичного города Санкт-Петербурга. План Ф.Шуберта. 1828. Фрагмент.



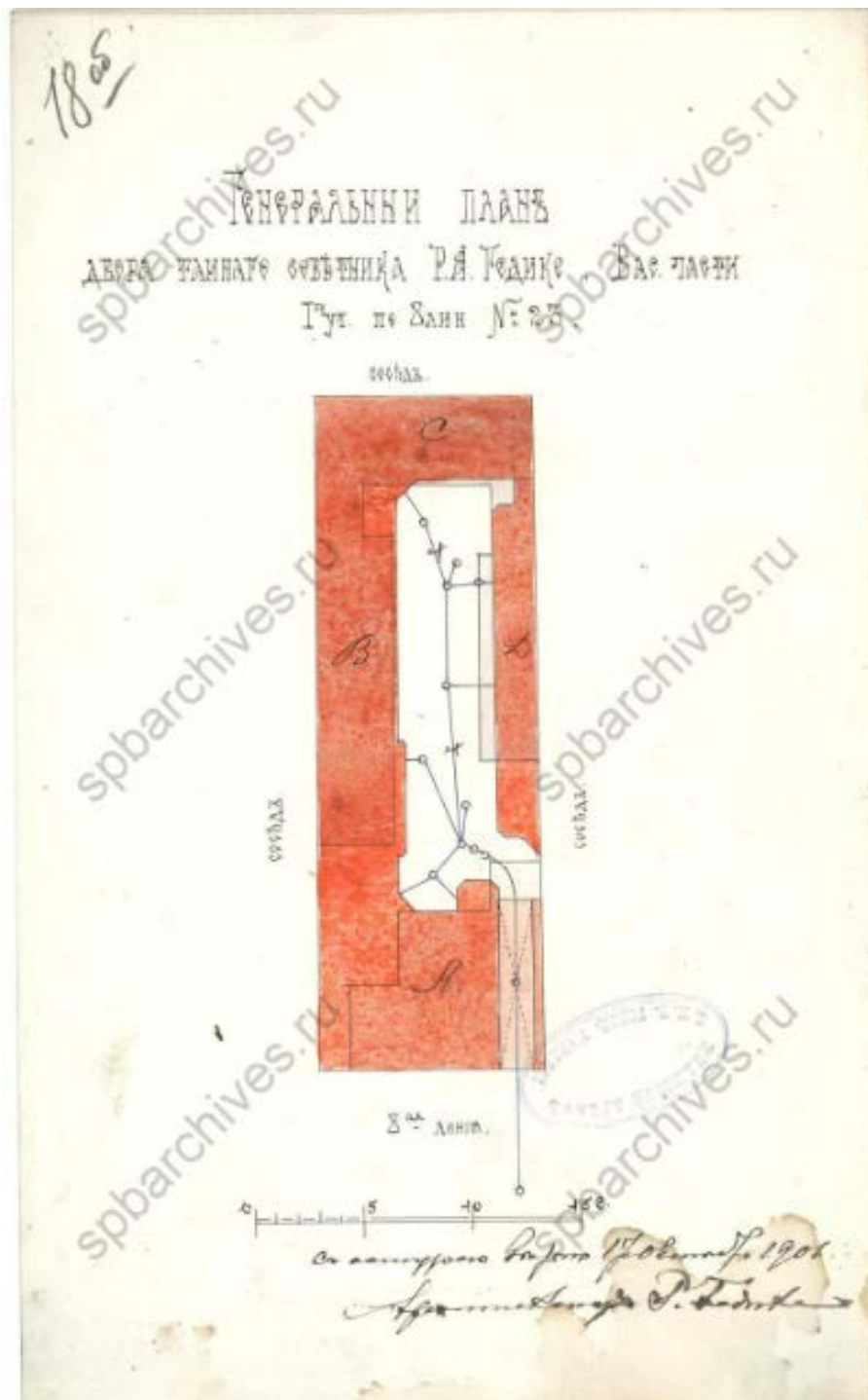
2. План двора коллежской ассесорши Чубиной.
1850.
ЦГИА СПб., Ф.513. Оп. 102. Д.1669. Л. 2.



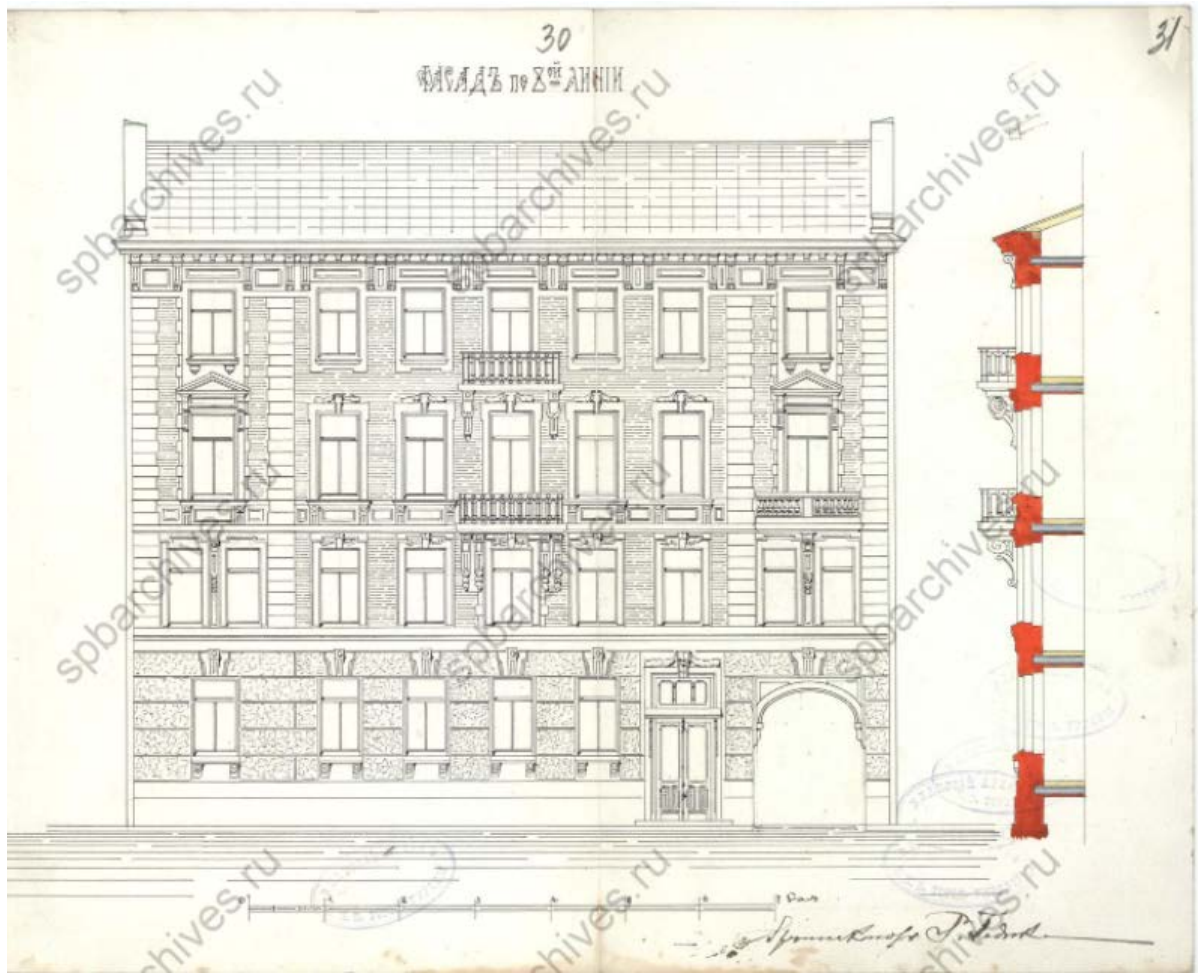
3. Фасад дома коллежской ассессорши Чубиновой.
1850.
ЦГИА СПб., Ф.513. Оп. 102. Д.1669. Л. 6.



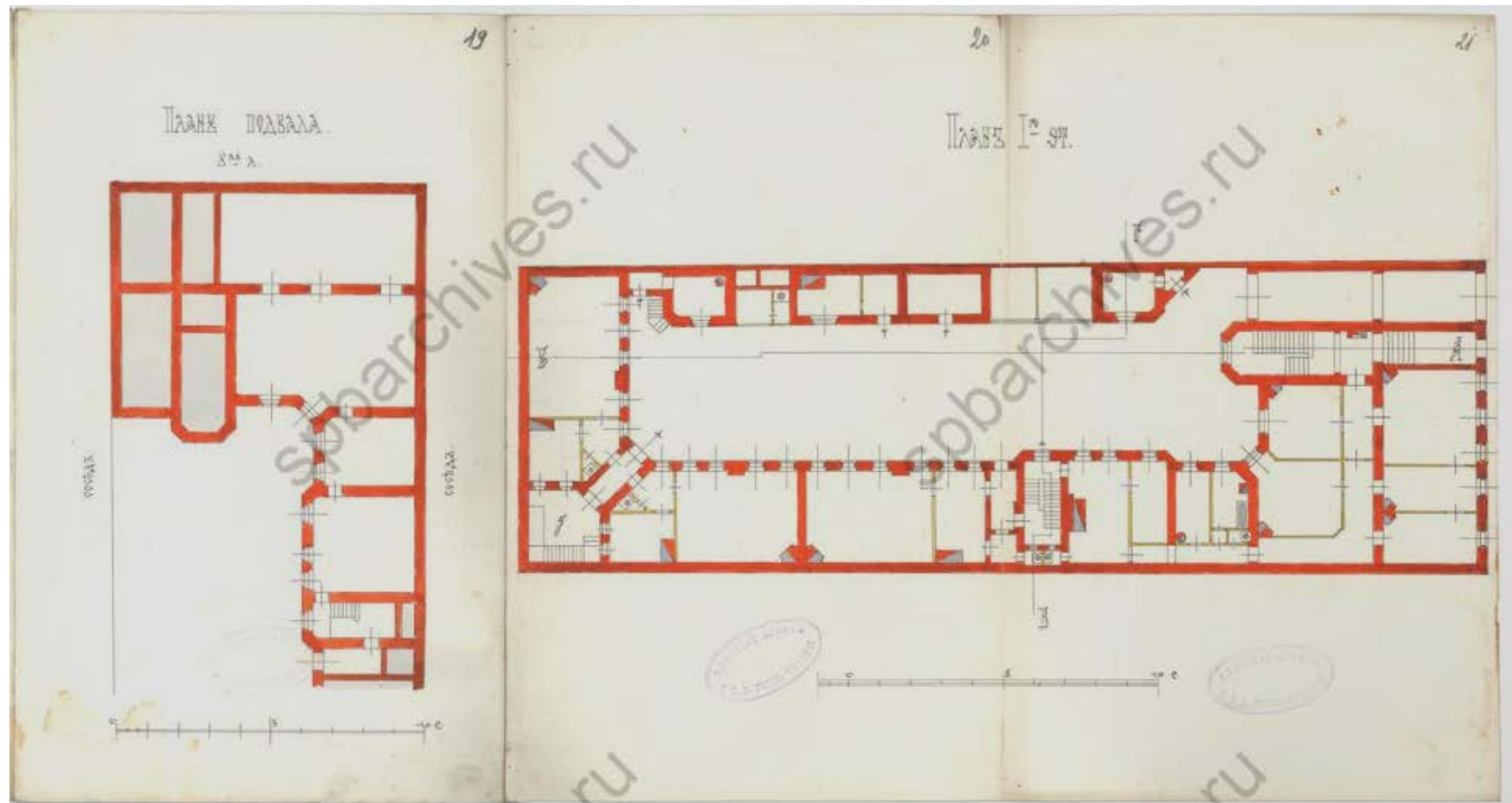
4. План двора Виртембергского подданного Василия Васильевича Вейса. 1874.
 ЦГИА СПб., Ф.513. Оп. 102. Д.1669. Л. 15.



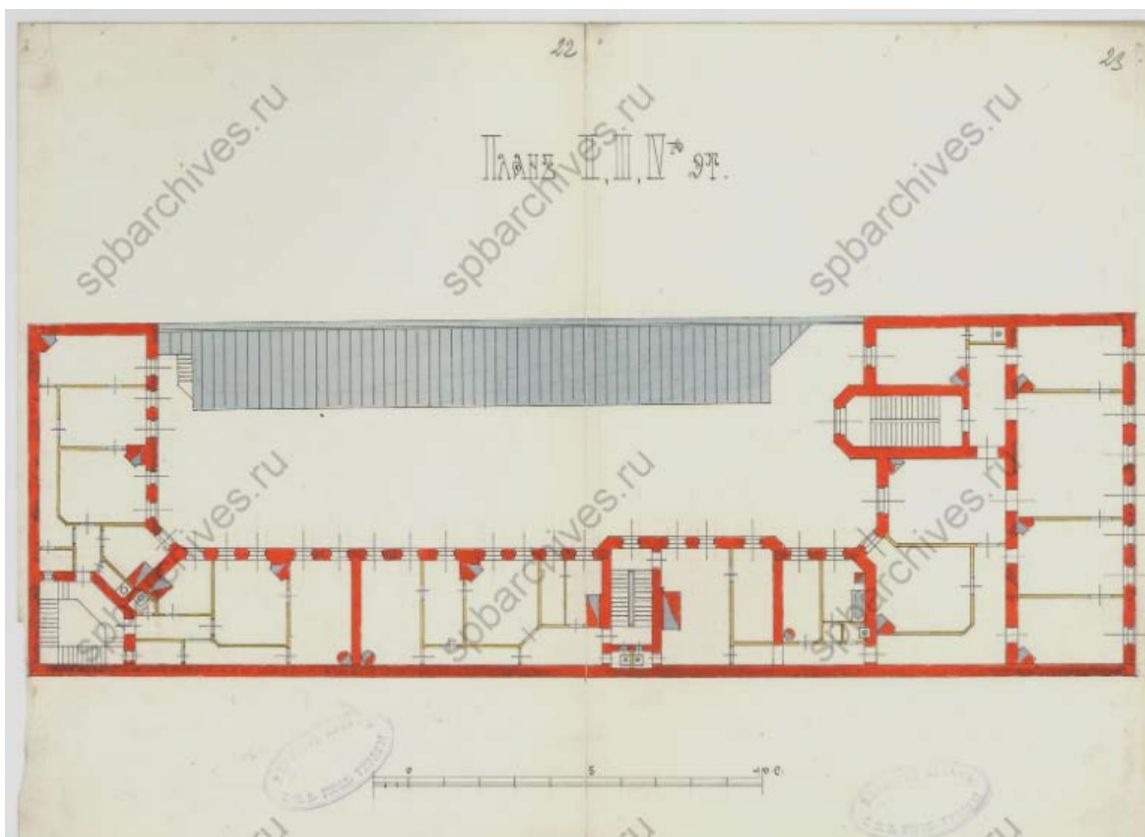
5. Генеральный план двора тайного советника Р.А.Гедике.
 Арх. Р.А.Гедике.
 1901.
 ЦГИА СПб., Ф.513. Оп. 102. Д.1669. Л. 18об.



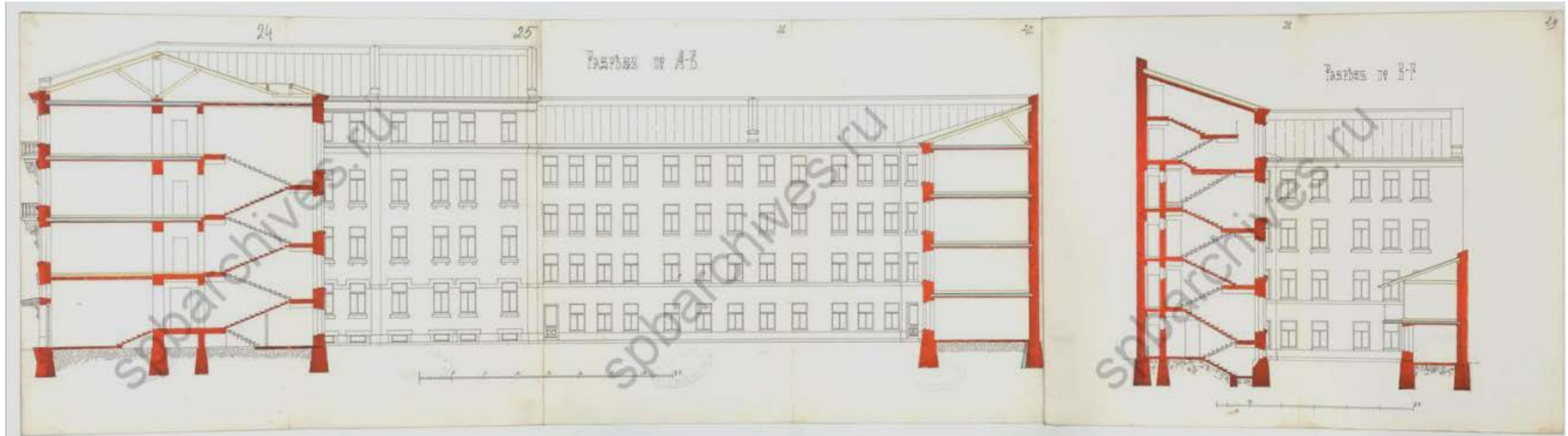
6. Фасад по 8-й линии.
 Арх. Р.А.Гедике.
 1901.
 ЦГИА СПб., Ф.513. Оп. 102. Д.1669. Лл. 30-31.



7. План подвала и 1-го этажа.
 Арх. Р.А.Гедике.
 1901.
 ЦГИА СПб., Ф.513. Оп. 102. Д.1669. Лл. 19-21.



8. План 2,3,4-го этажей.
Арх. Р.А.Гедике.
1901.
ЦГИА СПб., Ф.513. Оп. 102. Д.1669. Лл. 22-23.



9. Разрезы по линии А-В и В-Г.
Арх. Р.А.Гедике.
1901.
ЦГИА СПб., Ф.513. Оп. 102. Д.1669. Лл. 24-29.

ПРИЛОЖЕНИЕ № 3

К Акту по результатам государственной историко-культурной экспертизы проектной документации на проведение работ по сохранению выявленного объекта культурного наследия «Дом Р.А. Гедике», расположенного по адресу: г. Санкт-Петербург, 8-я линия В.О., дом 23, литера А - «Проект приспособления выявленного объекта культурного наследия «Дом Р.А. Гедике» для современного использования (перепланировка квартиры №6) по адресу: г. Санкт-Петербург, 8-я линия В.О., дом 23, литера А», выполненный в 2022 г. ООО «ЛОФТ». ШИФР 01/01П-2022

ФОТОФИКСАЦИЯ ОБЪЕКТА

СХЕМА Точки фотофиксации



точка фотофиксации



1. “Дом Р.А. Гедике”.
8-я линия В.О., дом 23, лит. А.
Общий вид на лицевой фасад.
Фото: 01.07.2022 г.



2. “Дом Р.А. Гедике”.
8-я линия В.О., дом 23, лит. А.
Общий вид на лицевой фасад.
Фото: 01.07.2022 г.



3. “Дом Р.А. Гедике”.
8-я линия В.О., дом 23, лит. А.
Общий вид на лицевой фасад.
Фото: 01.07.2022 г.



4. “Дом Р.А. Гедике”.
8-я линия В.О., дом 23, лит. А.
Лицевой фасад со стороны двора.
Фото: 01.07.2022 г.



5. “Дом Р.А. Гедике”.
8-я линия В.О., дом 23, лит. А.
Лицевой фасад со стороны двора. Фрагмент. Воротный проезд.
Фото: 01.07.2022 г.



6. “Дом Р.А. Гедике”.
8-я линия В.О., дом 23, лит. А.
Общий вид на дворовый корпус.
Фото: 01.07.2022 г.



7. “Дом Р.А. Гедике”.
8-я линия В.О., дом 23, лит. А.
Фрагмент фасада дворового корпуса.
Фото: 01.07.2022 г.



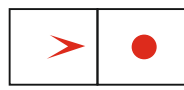
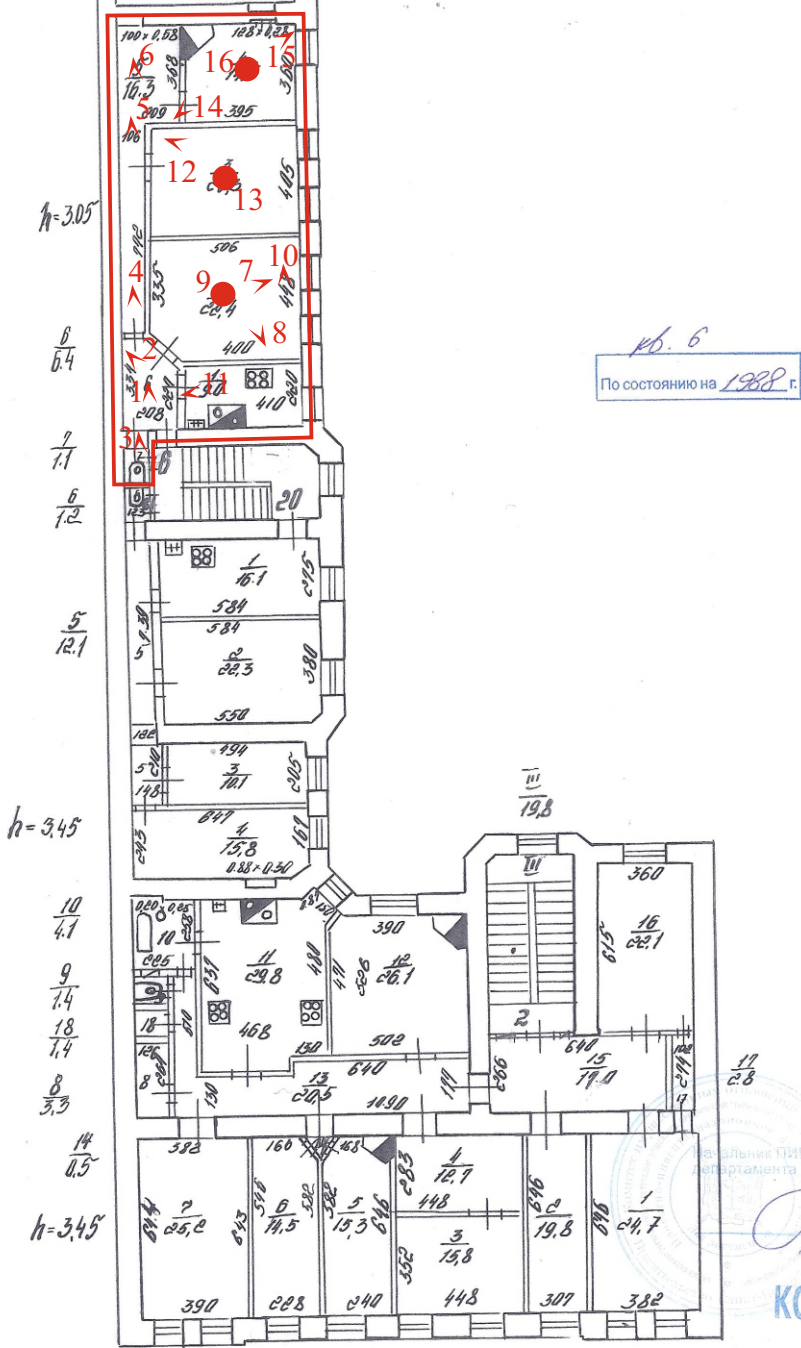
8. “Дом Р.А. Гедике”.
8-я линия В.О., дом 23, лит. А.
Общий вид на дворовый флигель.
Фото: 01.07.2022 г.

**СХЕМА
Точки фотофиксации**

г. Санкт-Петербург, 8-я линия В.О., д. 29, лит. А.

КОПИЯ

План части 2 этажа



точка фотофиксации



1. “Дом Р.А. Гедике”.
8-я линия В.О., дои 23, лит. А.
Прихожая кв. № 6. Фрагмент.
Фото: 01.07.2022 г.



2. “Дом Р.А. Гедике”.
8-я линия В.О., дои 23, лит. А.
Прихожая кв. № 6. Фрагмент.
Фото: 01.07.2022 г.



3. “Дом Р.А. Гедике”.
8-я линия В.О., дои 23, лит. А.
Фрагмент помещения кв. № 6. Ванная комната.
Фото: 01.07.2022 г.



4. “Дом Р.А. Гедике”.
8-я линия В.О., дои 23, лит. А.
Фрагмент интерьера кв. № 6. Коридор.
Фото: 01.07.2022 г.



5. “Дом Р.А. Гедике”.
8-я линия В.О., дои 23, лит. А.
Фрагмент интерьера 5-Н(коридор) кв. № 6.
Фото: 01.07.2022 г.



6. “Дом Р.А. Гедике”.
8-я линия В.О., дои 23, лит. А.
Фрагмент интерьера 5-Н(коридор) кв. № 6.
Фото: 01.07.2022 г.



7. “Дом Р.А. Гедике”.
8-я линия В.О., дои 23, лит. А.
Фрагмент интерьера 2-Н кв. № 6.
Фото: 01.07.2022 г.



8. “Дом Р.А. Гедике”.
8-я линия В.О., дои 23, лит. А.
Фрагмент интерьера 2-Н кв. № 6.
Фото: 01.07.2022 г.



9. “Дом Р.А. Гедике”.
8-я линия В.О., дои 23, лит. А.
Фрагмент интерьера 2-Н кв. № 6.
Фото: 01.07.2022 г.



10. “Дом Р.А. Гедике”.
8-я линия В.О., дои 23, лит. А.
Фрагмент интерьера 2-Н кв. № 6.
Фото: 01.07.2022 г.



11. “Дом Р.А. Гедике”.
8-я линия В.О., дои 23, лит. А.
Фрагмент интерьера 1-Н кв. № 6.
Фото: 01.07.2022 г.



12. “Дом Р.А. Гедике”.
8-я линия В.О., дои 23, лит. А.
Фрагмент интерьера 3-Н кв. № 6.
Фото: 01.07.2022 г.



13. “Дом Р.А. Гедике”.
8-я линия В.О., дои 23, лит. А.
Фрагмент интерьера 3-Н кв. № 6.
Фото: 01.07.2022 г.



14. “Дом Р.А. Гедике”.
8-я линия В.О., дои 23, лит. А.
Фрагмент интерьера 4-Н кв. № 6.
Фото: 01.07.2022 г.



15. “Дом Р.А. Гедике”.
8-я линия В.О., дои 23, лит. А.
Фрагмент интерьера 4-Н кв. № 6.
Фото: 01.07.2022 г.



16. “Дом Р.А. Гедике”.
8-я линия В.О., дои 23, лит. А.
Фрагмент интерьера 4-Н кв. № 6.
Фото: 01.07.2022 г.

ПРИЛОЖЕНИЕ № 4

К Акту по результатам государственной историко-культурной экспертизы проектной документации на проведение работ по сохранению выявленного объекта культурного наследия «Дом Р.А. Гедике», расположенного по адресу: г. Санкт-Петербург, 8-я линия В.О., дом 23, литера А - «Проект приспособления выявленного объекта культурного наследия «Дом Р.А. Гедике» для современного использования (перепланировка квартиры №6) по адресу: г. Санкт-Петербург, 8-я линия В.О., дом 23, литера А», выполненный в 2022 г. ООО «ЛОФТ». ШИФР 01/01П-2022

ПЕРЕЧЕНЬ ПРЕДМЕТА ОХРАНЫ



ПРАВИТЕЛЬСТВО САНКТ-ПЕТЕРБУРГА
КОМИТЕТ ПО ГОСУДАРСТВЕННОМУ КОНТРОЛЮ, ИСПОЛЬЗОВАНИЮ
И ОХРАНЕ ПАМЯТНИКОВ ИСТОРИИ И КУЛЬТУРЫ
РАСПОРЯЖЕНИЕ

окуд

27.05.2011№ 10-232

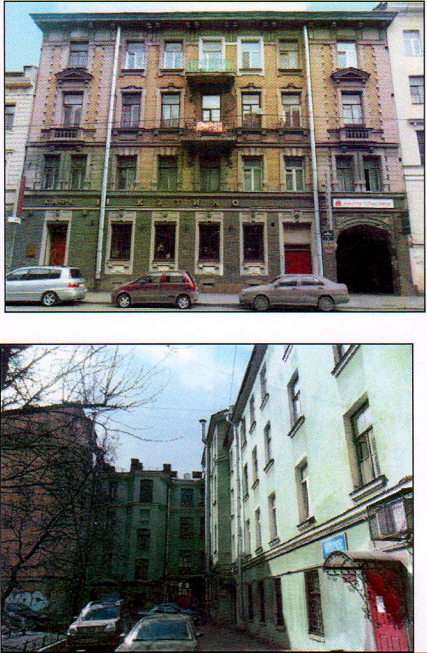
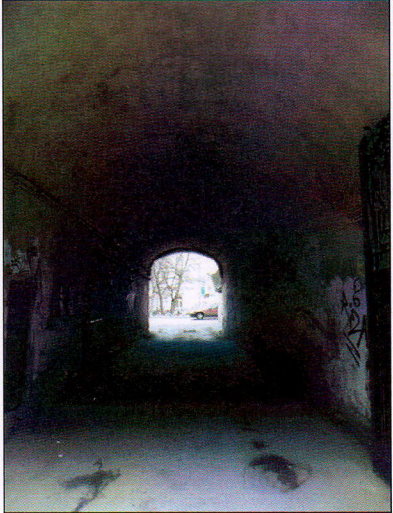
**Об утверждении перечня предметов охраны
выявленного объекта культурного наследия
«Дом Р. А. Гедике»**

1. Утвердить перечень предметов охраны выявленного объекта культурного наследия «Дом Р. А. Гедике», расположенного по адресу: г. Санкт-Петербург, Василеостровский район, 8-я линия В.О., д. 23, литера А, согласно приложению к настоящему распоряжению.
2. Начальнику финансово-экономического отдела КГИОП обеспечить размещение настоящего распоряжения в электронной форме в локальной компьютерной сети КГИОП.
3. Контроль за выполнением распоряжения остаётся за заместителем председателя КГИОП – начальником управления государственного учета объектов культурного наследия.

Заместитель председателя КГИОП

А. А. Разумов

Перечень
предметов охраны выявленного объекта культурного наследия
«Дом Р. А. Гедике»
г. Санкт-Петербург, Василеостровский район, 8-я линия В. О., д. 23, литера А

| № пп | Виды предметов охраны | Элементы предметов охраны | Фотофиксация |
|------|-----------------------------------|---|---|
| 1 | 2 | 3 | 4 |
| 1 | Объемно-пространственное решение: | <p>исторические габариты здания, состоящего из четырехэтажных лицевого и дворового Г-образного в плане корпусов, включая воротный проезд, два балкона, ризалит и три раскреповки;</p> <p>исторические конфигурация (вальмовая) и габариты крыш.</p> |  |
| 2 | Конструктивная система здания: | <p>исторические наружные и внутренние капитальные кирпичные стены;</p> <p>перекрытие проезда в виде коробового свода;</p> <p>исторические отметки плоских междуэтажных перекрытий;</p> |  |

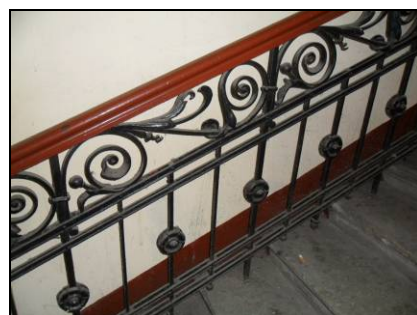
одномаршевая лестница лицевого корпуса со ступенями из лещадной плиты;



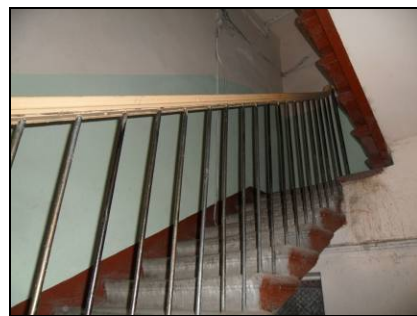
двухмаршевая лестница лицевого корпуса со ступенями из лещадной плиты на металлических косоурах:



ограждения из кованого железа в виде вертикальных прутьев, декорированных по центру розетками; фриз растительного орнамента; материал (дерево) и конфигурация профилированных поручней;

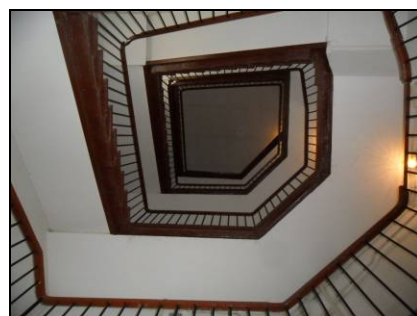






местоположение двухмаршевой лестницы дворового корпуса на металлических косоурах;



лестница дворового корпуса со ступенями из лещадной плиты на металлических косоурах:

ограждения в виде металлических вертикальных прутьев; материал (дерево) и конфигурация профилированных поручней.



| | | | |
|---|--|---|--|
| 3 | Объемно-планировочное решение: | историческое объемно-планировочное решение в габаритах капитальных стен. | |
| 4 | Архитектурно-художественное решение фасадов: | <p>в стиле модерн;</p> <p>лицевой фасад:</p> <p>материал и характер обработки фасадной поверхности –цоколь из красного гранита; полигональный окол гранита 1-го этажа; желтая облицовочная плитка 2-4-го этажей; гладкоштукатуренные рустованный углы ракреповок;</p> <p>местоположение, габариты и конфигурация воротного проезда (с завершением в виде трехцентрковой арки), дверного (по 6-й оси) и оконных проемов;</p> <p>исторический цвет (коричневый) и рисунок заплнений оконных проемов;</p> <p>оформление арки воротного проезда оштукатуренной филенкой сложной конфигурации;</p> <p>разнофигурные филенки под окнами 1-го этажа;</p> |     |

прямые наличники окон (2-го этажа с перемычками);
замковые камни 2-го этажа в раскреповках и 3-го этажа (с гирляндами) в виде каннелированных кронштейнов с венками из дубовых листьев;



оформление двух окон 3-го этажа по крайним осям: треугольные сандрики на кронштейнах, «французские» балконы;



кронштейны, поддерживающие балконы, декорированные акантовыми листьями и розетками;
ограждения балконов из кованого железа геометрического рисунка;



флагодержатель из кованого железа, декорированного завитками и розетками;



правая створка металлических ворот: нижняя часть – глухая, верхняя – ажурная, растительного характера;



венчающий выносной карниз на каннелированных кронштейнах, декорированных розетками и лавровыми гирляндами;



дворовый фасад лицевого корпуса и фасад дворового корпуса:

материал и характер обработки фасадной поверхности – цоколь известняковый; гладкая штукатурка;

местоположение, габариты и конфигурация исторических дверных и оконных проемов;

исторический цвет (коричневый) и рисунок заполнения оконных проемов;

межэтажные профилированные карнизы; венчающий профилированный карниз.



| | | | |
|---|--|---|--|
| 5 | Декоративно-художественная отделка интерьеров: | <p>печь в вестибюле лицевого корпуса – средистенная, одноярусная, на цоколе, облицованная белыми изразцами (в настоящее время окрашена бежевой краской), с профилированным карнизом;</p> <p>деревянные двери на лестничных площадках, состоящие из двух нестворных частей, двух створных частей и фрамуги;</p> <p>в нижней части декорированы профилированными филенками, в верхней – «бемские» стекла с растительным орнаментом;</p> <p>печь в вестибюле дворового корпуса – средистенная, одноярусная, на цоколе, облицованная белыми изразцами (в настоящее время окрашена белой и голубой краской), с профилированным карнизом и невысоким аттиком.</p> |     |
|---|--|---|--|

ПРИЛОЖЕНИЕ № 5

К Акту по результатам государственной историко-культурной экспертизы проектной документации на проведение работ по сохранению выявленного объекта культурного наследия «Дом Р.А. Гедике», расположенного по адресу: г. Санкт-Петербург, 8-я линия В.О., дом 23, литера А - «Проект приспособления выявленного объекта культурного наследия «Дом Р.А. Гедике» для современного использования (перепланировка квартиры №6) по адресу: г. Санкт-Петербург, 8-я линия В.О., дом 23, литера А», выполненный в 2022 г. ООО «ЛОФТ». ШИФР 01/01П-2022

ПЛАН ГРАНИЦ ОКН

Заместитель председателя Комитета по государственному контролю, использованию и охране памятников истории и культуры - начальник управления государственного учета памятников

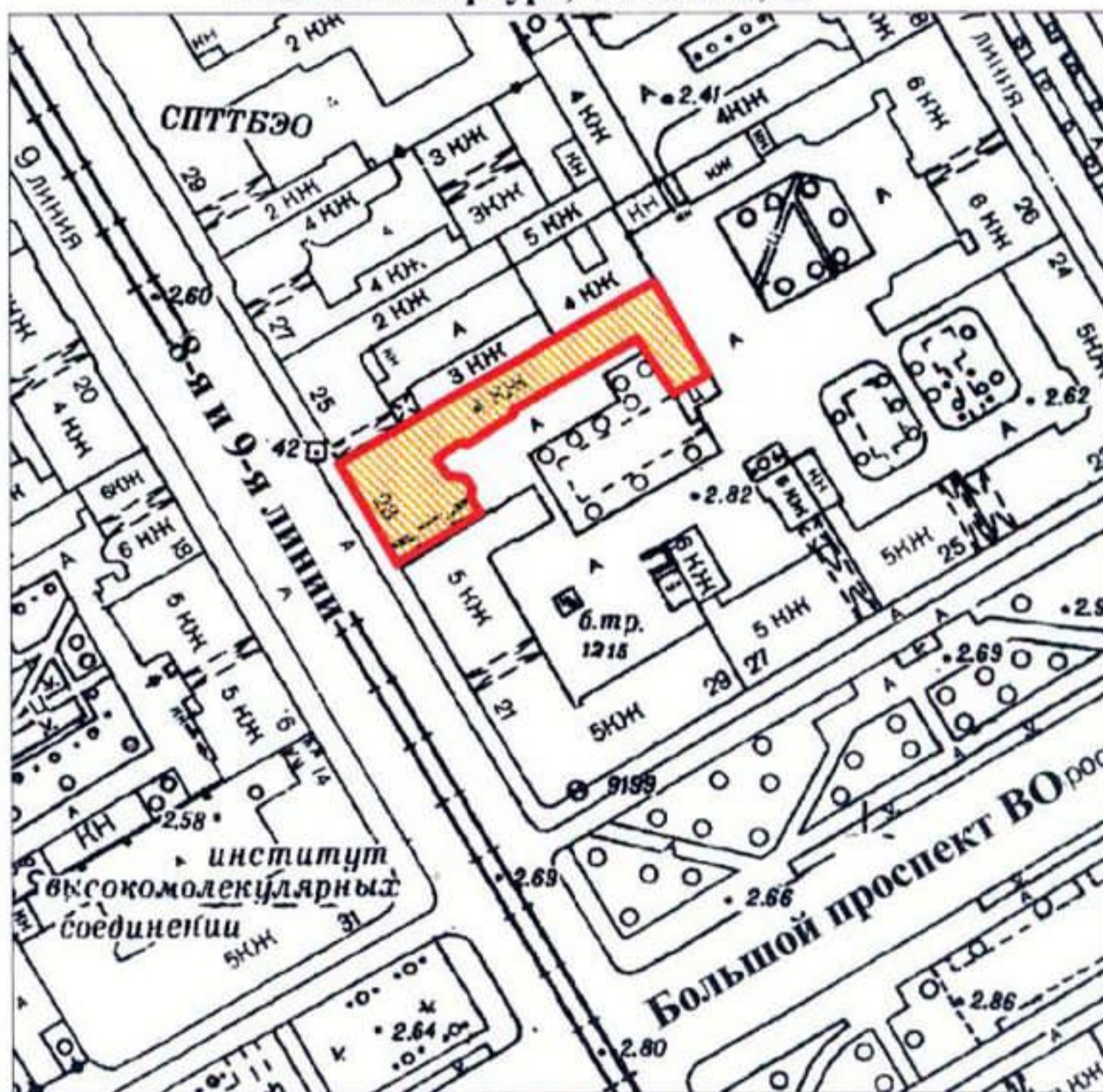
 Б. М. Кириков

М.П.

" 29 " мая 2002



**План границ территории
выявленного объекта культурного наследия
"Дом Р. А. Гедике"**

г. Санкт-Петербург, 8-я линия, 23



масштаб 1:2000

УСЛОВНЫЕ ОБОЗНАЧЕНИЯ

-  граница территории выявленного объекта культурного наследия
-  выявленный объект культурного наследия

ПРАВИТЕЛЬСТВО САНКТ-ПЕТЕРБУРГА
КГИОП
ОГРН 1037843025527

Копия верна

Исполнитель _____ / _____ /

ПРИЛОЖЕНИЕ № 6

К Акту по результатам государственной историко-культурной экспертизы проектной документации на проведение работ по сохранению выявленного объекта культурного наследия «Дом Р.А. Гедике», расположенного по адресу: г. Санкт-Петербург, 8-я линия В.О., дом 23, литера А - «Проект приспособления выявленного объекта культурного наследия «Дом Р.А. Гедике» для современного использования (перепланировка квартиры №6) по адресу: г. Санкт-Петербург, 8-я линия В.О., дом 23, литера А», выполненный в 2022 г. ООО «ЛОФТ». ШИФР 01/01П-2022

**Извлечение из решения органа государственной власти о
включении в реестр**

Администрация Санкт-Петербурга
КОМИТЕТ ПО ГОСУДАРСТВЕННОМУ КОНТРОЛЮ,
ИСПОЛЬЗОВАНИЮ И ОХРАНЕ ПАМЯТНИКОВ ИСТОРИИ И КУЛЬТУРЫ

ПРИКАЗ

от 20 февраля 2001 года N 15

Об утверждении Списка вновь выявленных объектов, представляющих историческую, научную, художественную или иную культурную ценность

(с изменениями на 18 августа 2016 года)
(редакция, действующая с 23 августа 2016 года)

Документ с изменениями, внесенными:

[приказом Комитета по государственному контролю, использованию и охране памятников истории и культуры Санкт-Петербурга от 10 мая 2001 года N 48;](#)

[приказом Комитета по государственному контролю, использованию и охране памятников истории и культуры Санкт-Петербурга от 12 октября 2001 года N 107;](#)

[приказом Комитета по государственному контролю, использованию и охране памятников истории и культуры Санкт-Петербурга от 31 июля 2002 года N 8-92;](#)

[приказом Комитета по государственному контролю, использованию и охране памятников истории и культуры Санкт-Петербурга от 15 ноября 2002 года N 8-131;](#)

[приказом Комитета по государственному контролю, использованию и охране памятников истории и культуры Санкт-Петербурга от 18 декабря 2002 года N 8-143;](#)

[приказом Комитета по государственному контролю, использованию и охране памятников истории и культуры Санкт-Петербурга от 3 марта 2003 года N 8-18;](#)

[приказом Комитета по государственному контролю, использованию и охране памятников истории и культуры Администрации Санкт-Петербурга от 24 апреля 2003 года N 8-37;](#)

[приказом Комитета по государственному контролю, использованию и охране памятников истории и культуры Санкт-Петербурга от 18 июня 2003 года N 8-76;](#)

[приказом Комитета по государственному контролю, использованию и охране памятников истории и культуры Санкт-Петербурга от 29 августа 2003 года N 8-114;](#)

[приказом Комитета по государственному контролю, использованию и охране памятников истории и культуры Санкт-Петербурга от 17 ноября 2003 года N 8-144;](#)

[приказом Комитета по государственному контролю, использованию и охране памятников истории и культуры Санкт-Петербурга от 6 августа 2004 года N 8-102;](#)

[приказом Комитета по государственному контролю, использованию и охране памятников истории и культуры Санкт-Петербурга от 15 февраля 2005 года N 8-11;](#)

[приказом Комитета по государственному контролю, использованию и охране памятников истории и культуры Санкт-Петербурга от 30 августа 2005 года N 8-80;](#)

[приказом Комитета по государственному контролю, использованию и охране памятников истории и культуры Санкт-Петербурга от 9 декабря 2005 года N 8-142;](#)

| | | | | | | |
|--|---|--|--|---|----------------|-----------|
| Подворье Александро- Невской лавры | 1780-е годы | автор установлен | не № 8-я линия, 11- 13, лит.А | аварийное | -" | |
| (Пункт в редакции приказа Комитета по государственному контролю, использованию и охране памятников истории и культуры Санкт-Петербурга от 30 мая 2008 года N 8-133 | | | | | | |
| Объект исключен - распоряжение КГИОП Санкт-Петербурга от 2 июня 2014 года N 10-287. | | | | | | |
| Дом И.М.Барышева | 1-я треть XIX века (включено существовавшее здание); 1907, перестройка флигелей (надстроен) | автор установлен | не арх. С.Г.Бродский | 8-я линия, 15; Днепровский пер., 10 | среднее | -" |
| Дом Р.А.Гедике | 1901-1902 | арх. Р.А.Гедике | | 8-я линия, 23 | среднее | -" |
| Особняк К.Задлера (дом Общества заклада движимых имуществ) | 1-я четверть XIX века; 1859-1860; 1868-1869, изменение фасада; 1914, строительство флигеля для кладовых, ломбарда | автор установлен арх. Л.Л.Бонштедт арх. А.А.Риттер | не гражд. инж. В.В.Свенторжецкий | 8-я линия, 25 | среднее | -" |
| Дом Л.И.Кнол (Ф.В.Шиллера) | 1810-1820-е годы; 1851, надстройка; 1875, перестройка | автор установлен арх. А.Курвуазье арх. И.И.Цим | не | 8-я линия, 27 | плохое | |
| Городской сиротский дом им.цесаревича Николая | 1760-е годы; 1-я треть XIX века, расширение; 1886, 1888-1890, перестройка под сиротский дом | автор установлен автор установлен арх. П.Ю.Сюзор | не не | 8-я линия, 29 | плохое | -" |

ПРИЛОЖЕНИЕ № 7

К Акту по результатам государственной историко-культурной экспертизы проектной документации на проведение работ по сохранению выявленного объекта культурного наследия «Дом Р.А. Гедике», расположенного по адресу: г. Санкт-Петербург, 8-я линия В.О., дом 23, литера А - «Проект приспособления выявленного объекта культурного наследия «Дом Р.А. Гедике» для современного использования (перепланировка квартиры №6) по адресу: г. Санкт-Петербург, 8-я линия В.О., дом 23, литера А», выполненный в 2022 г. ООО «ЛОФТ». ШИФР 01/01П-2022

**Выписки из Единого государственного реестра прав на
недвижимое
имущество и сделок с ним, содержащая сведения о
зарегистрированных правах на объект культурного наследия и
(или)
земельные участки в границах его территории, внесенные
в государственный кадастр недвижимости**

ПРИЛОЖЕНИЕ №8

К Акту по результатам государственной историко-культурной экспертизы проектной документации на проведение работ по сохранению выявленного объекта культурного наследия «Дом Р.А. Гедике», расположенного по адресу: г. Санкт-Петербург, 8-я линия В.О., дом 23, литера А - «Проект приспособления выявленного объекта культурного наследия «Дом Р.А. Гедике» для современного использования (перепланировка квартиры №6) по адресу: г. Санкт-Петербург, 8-я линия В.О., дом 23, литера А», выполненный в 2022 г. ООО «ЛОФТ». ШИФР 01/01П-2022

Технический паспорт на квартиру

**САНКТ-ПЕТЕРБУРГСКОЕ ГОСУДАРСТВЕННОЕ УНИТАРНОЕ ПРЕДПРИЯТИЕ
«ГОРОДСКОЕ УПРАВЛЕНИЕ ИНВЕНТАРИЗАЦИИ И ОЦЕНКИ НЕДВИЖИМОСТИ»**

Филиал ГУП «ГУИОН» – ПИБ Центрального района



Инв. № документа 2562/20

Технический паспорт на квартиру

Адрес: г. Санкт-Петербург, 8-я линия В.О.

дом № 23 корпус кв. № 6

I. Общие сведения о строении литеры А

Год постройки: 1901

Год последнего капитального ремонта: ----

Этажность: 4 (в том числе , , ,
цокольный этаж)
надземная *подземная* *кроме того*

Материал стен: кирпичные

Материал перекрытий: деревянные, деревянные по, бетонные своды
чердачных металлическим балкам подвальных
междуэтажных

II. Характеристика квартиры

| | | | | |
|-------------------------|-------------|-----------------------|-------------|------------------------------|
| Квартира расположена на | 2 | этаже, состоит из | 3 | комнат, |
| жилой площадью | 45,0 | кв.м., общей площадью | 86,7 | кв.м., высота 2,88 м. |

Благоустройство квартиры:

отопление: центральное автономное
горячее водоснабжение: центральное от газовых колонок от дровяных колонок
водопровод канализация газоснабжение электроплита
мусоропровод прочее
наличие в парадной: мусоропровод лифт

**Инвентаризационная стоимость квартиры по состоянию на 01.01.2020 года
составляет 622515 (Шестьсот двадцать две тысячи пятьсот пятнадцать) рублей***

III. Экспликация к плану квартиры

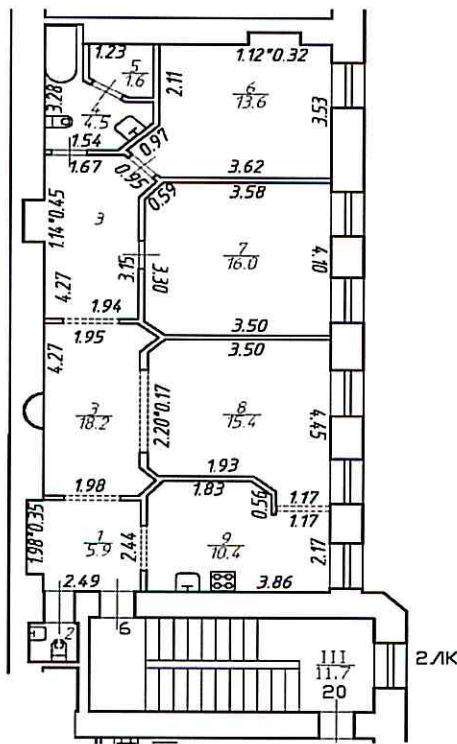
| № п/п | № по плану | Наименование части помещения | Общая площадь квартиры, кв. м | В том числе площадь, кв.м | | Кроме того, площадь лоджий, балконов, веранд и террас | Кроме того, площадь лоджий, балконов, веранд и террас с коэффициентами | Примечание |
|--------------|------------|------------------------------|-------------------------------|---------------------------|-----------------|---|--|------------|
| | | | | Жилая | Вспомогательная | | | |
| 1 | 2 | 3 | 4 | 5 | 6 | 7 | 8 | 9 |
| 1 | 1 | коридор | 5.9 | | 5.9 | | | |
| 2 | 2 | туалет | 1.1 | | 1.1 | | | |
| 3 | 3 | коридор | 18.2 | | 18.2 | | | |
| 4 | 4 | совмещенный санузел | 4.5 | | 4.5 | | | |
| 5 | 5 | сауна | 1.6 | | 1.6 | | | |
| 6 | 6 | комната | 13.6 | 13.6 | | | | |
| 7 | 7 | комната | 16.0 | 16.0 | | | | |
| 8 | 8 | комната | 15.4 | 15.4 | | | | |
| 9 | 9 | кухня | 10.4 | | 10.4 | | | |
| Итого | | | 86.7 | 45.0 | 41.7 | | | |

*) стоимость определена в соответствии с постановлением Правительства Санкт-Петербурга от 28.12.2012 г. № 1408

IV. План квартиры

h= 2.88

2 этаж

2
17

| | |
|--------------------------------------|----------------------|
| Перепланировка | самовольная/утвержд. |
| № пом. (части): | 6 |
| Основание: | отсутствие |
| Границы объекта изменены/не изменены | «22» 09 2020г. |
| Исполнитель: | |

Дополнительные сведения: Самовольная перепланировка. Выполнена перепланировка всей квартиры. Акт приемки в эксплуатацию не предоставлен. Наружные границы объекта не изменились.

Технический паспорт составлен по состоянию на

22 сентября 2020 года

(дата обследования)

Исполнитель

(Филь С.И.)

29 сентября 2020 года

(Ф.И.О.)

(дата изготовления)

Проверил

(Дательбаум Л.Ю.)

(Ф.И.О.)

Начальник филиала ГУП «ГУИОН» -
ПИБ Центрального района

Н.В.Крайнова

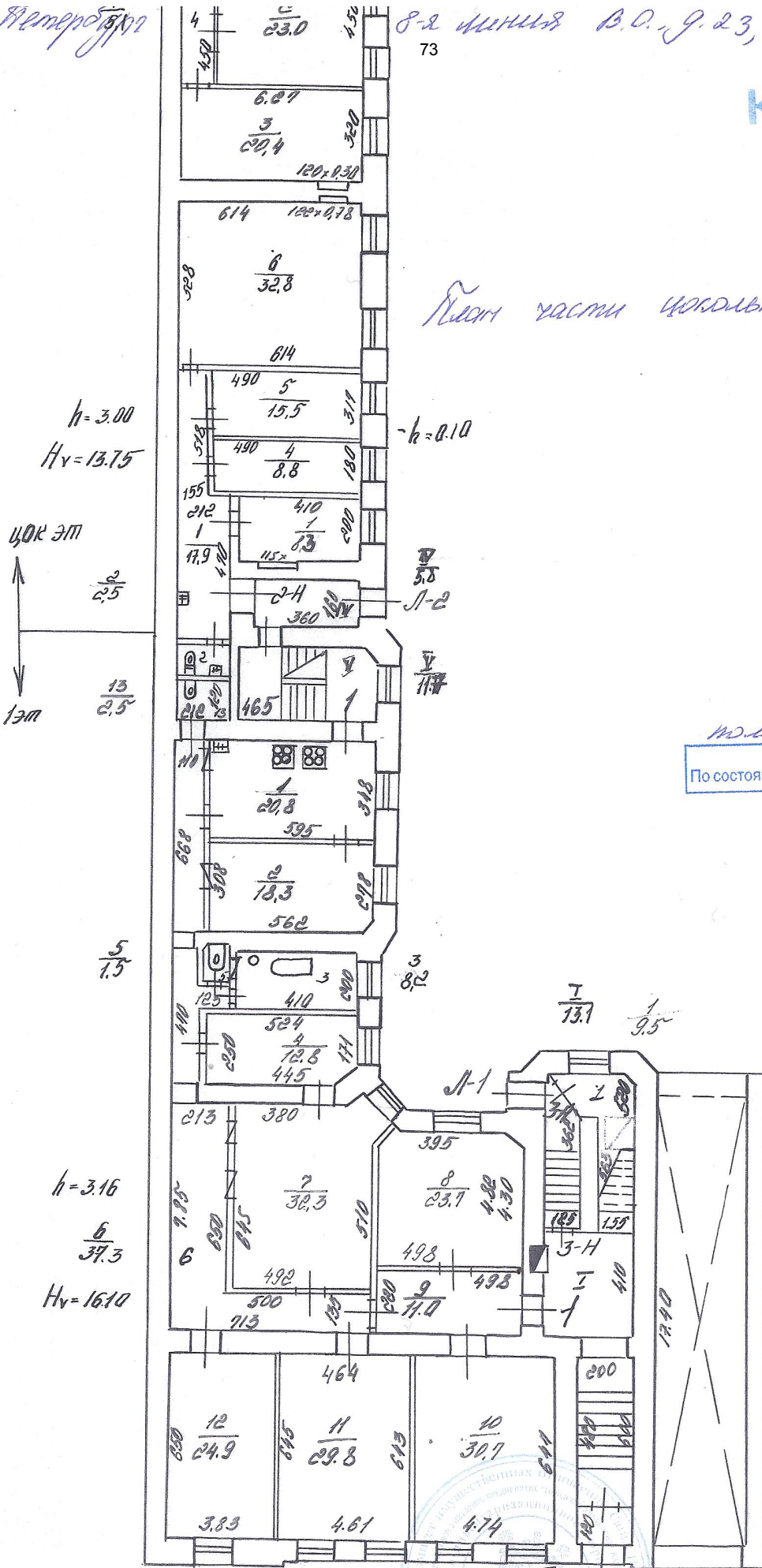
(Ф.И.О.)

Памятка владельцу:

1. Переустройство и перепланировка жилого помещения подлежат утверждению в порядке, установленном жилищным кодексом Российской Федерации. Самовольно переустроившее и (или) перепланировавшее жилое помещение лицо несёт предусмотренную законодательством ответственность.

КОПИЯ

План части цокольного этажа



м.л. 2-Н

По состоянию на 2012 г.

100 Л-1

Начальник территориального
департамента кадастровой деятельности

В.Б. Митичева

18.10.2020

КОПИЯ ВЕРНА

г. Санкт-Петербург, 8-я линия В.О., д. 29, лит. А.

74

КОПИЯ

План части 2 этажа

h=3.05

6/6.4

7/7.1

6/7.2

5/12.1

h=3.45

10/4.1

9/7.4

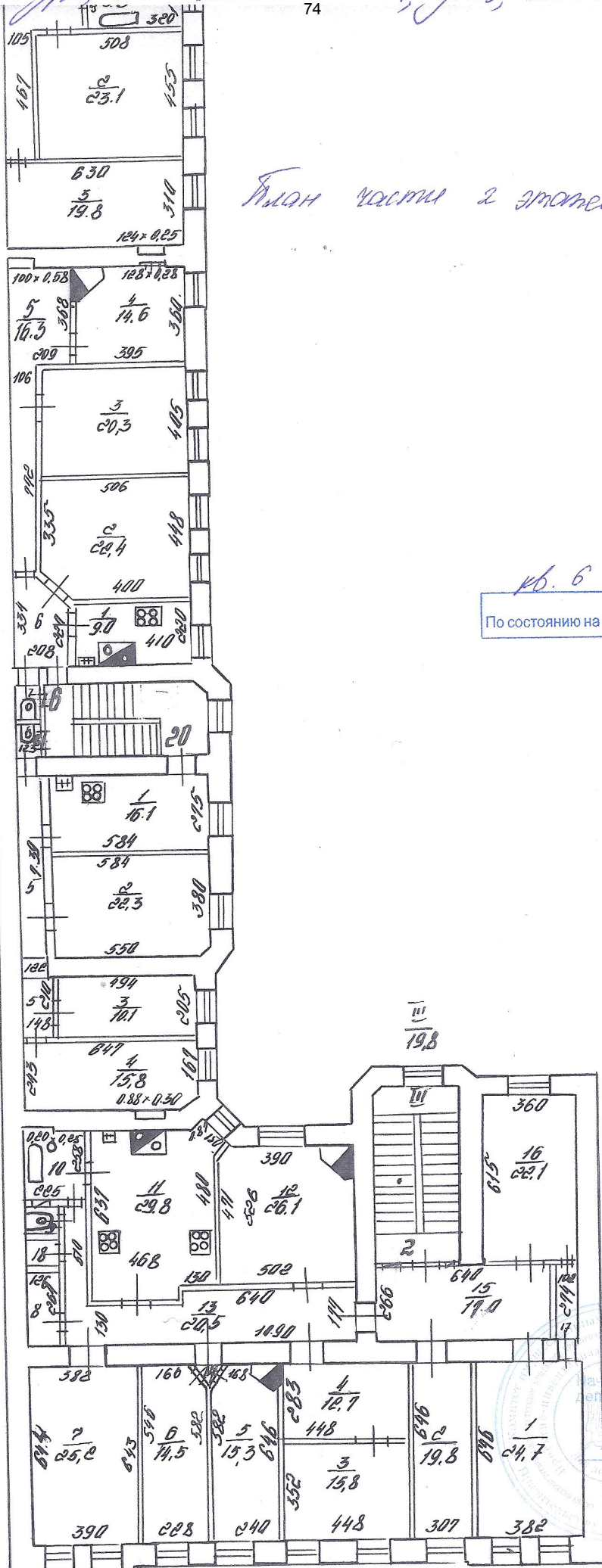
18/7.4

8/3.3

14/0.5

h=3.45

Кв. 6
По состоянию на 1988 г.



начальник ПИБ Центрального
департамента кадастровой деятельности
С.И.
В.Б. Милочева
18.10.2021

КОПИЯ ВЕРНА

г. Санкт-Петербург

8-я линия В.О., д. 23, инв. А.

КОПИЯ

План части 3 этажа

5
8.1

2
7.5

7
1.2

20
1.5

19
8.1

21
4.1

5
1.2

1
9.2

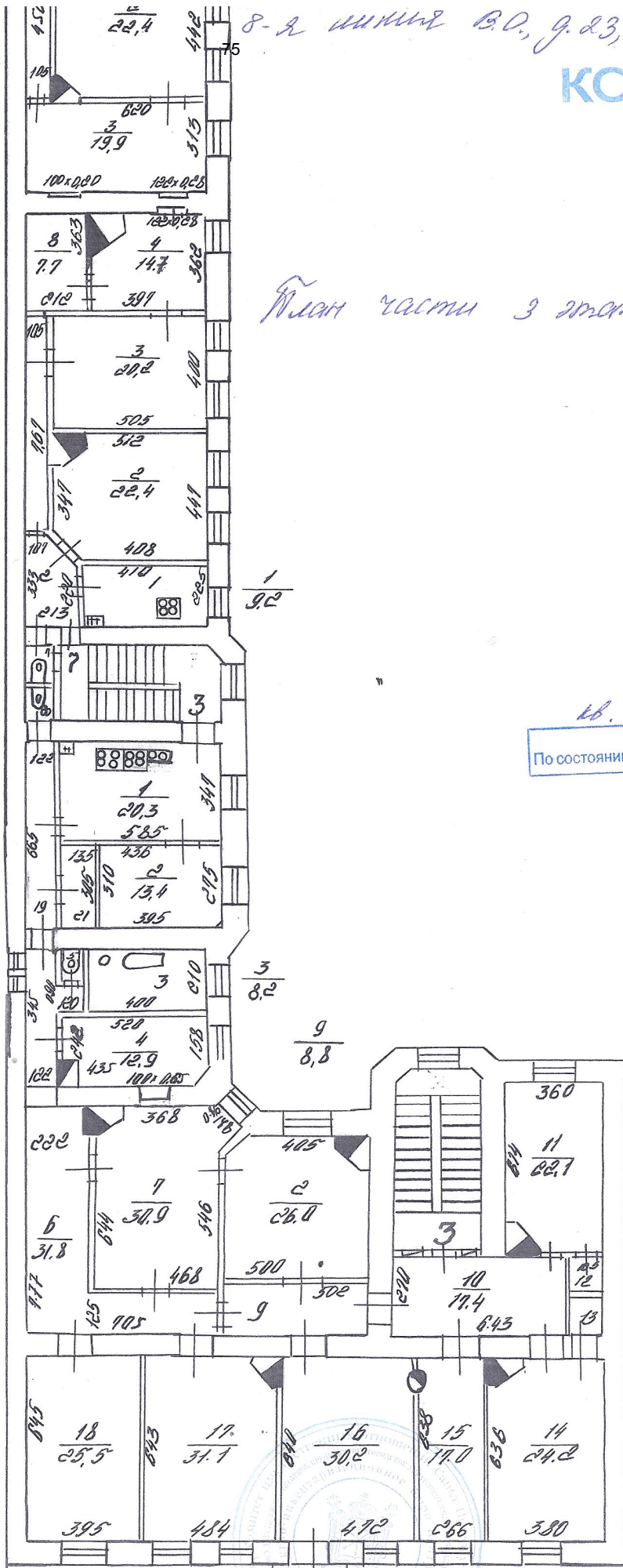
3
8.2

9
8.8

12
1.5

13
1.2

16.4
По состоянию на 1988 г.



Инженер В.Б. Митичев
 Директор ИАК «Геоцентр»
 18.10.2021

КОПИЯ ВЕРНА