

А К Т

по результатам проведения государственной историко-культурной экспертизы проектной документации на проведение работ по сохранению объекта культурного наследия федерального значения «Дом, где жили: в 1877-1916 гг. - композитор Направник Э.Ф., в 1882-1908 гг. - композитор Стравинский И.Ф., в 1946-1982 гг. - геолог Наливкин Д.В.», расположенного по адресу: г. Санкт-Петербург, улица Глинки 3-5-7, литера А (Крюкова канала наб., 6 - 8, Декабристов ул., 27 - в соответствии с НПА*) - «Проект приспособления для современного использования кв. №24, расположенной в объекте культурного наследия федерального значения «Дом, где жили: в 1877-1916 гг. - композитор Направник Э.Ф., в 1882-1908 гг. - композитор Стравинский И.Ф., в 1946-1982 гг. - геолог Наливкин Д.В.», расположенного по адресу: г. Санкт-Петербург, улица Глинки 3-5-7, литера А», шифр ИП-02/2022, ООО «АБ № 1» в 2022 г., с целью определения соответствия проектной документации требованиям законодательства Российской Федерации в области государственной охраны объектов культурного наследия

г. Санкт-Петербург

11 января 2023 г.

Настоящая государственная историко-культурная экспертиза (далее – экспертиза) проведена экспертной комиссией (Приложение №11. Протоколы заседаний экспертной комиссии) на основании договоров №№1-3 от 10 июля 2022 г. на проведение государственных историко-культурных экспертиз и дополнительных соглашений №1 от 11 декабря 2022 г. к договорам №№1-3 от 10 июля 2022 г. (Приложение №10. Копии договоров с экспертами).

1. Дата начала и дата окончания проведения экспертизы.

Экспертиза проведена в период с 10 июля 2022 г. по 10 августа 2022 г. и с 11 декабря 2022 г. по 11 января 2023 г.

2. Место проведения экспертизы.

г. Санкт-Петербург.

3. Заказчик экспертизы.

ООО «АБ № 1»; Юридический адрес: 196105, город Санкт-Петербург, Благодатная ул., д. 69 литер а, помещ. 3н офис 21; директор А.Д. Бублик.

4. Сведения об экспертах.

- Председатель экспертной комиссии:

ГУБИН Ян Владимирович, образование высшее, окончил Санкт-Петербургский государственный архитектурно-строительный университет (СПбГАСУ), специальность –

* постановление Правительства Российской Федерации от 10.07.2001 №527

инженер-строитель ПГС; окончил Санкт-Петербургский гуманитарный университет профсоюзов (СПбГУП), специальность – искусствовед; ученая степень (звание) – кандидат искусствоведения (2005 г.), стаж работы по специальности – 17 лет. Место работы, должность: индивидуальный предприниматель.

Аттестованный эксперт по проведению государственной историко-культурной экспертизы (приказы Министерства культуры Российской Федерации «Об утверждении статуса аттестованного эксперта по проведению государственной историко-культурной экспертизы» от 25 декабря 2019 г. №2032 (действительна до 25 декабря 2023 г. в соответствии с постановлением Правительства РФ от 12.03.2022 № 353 (в ред. 09.04.2022)), от 04 февраля 2021 г. №142 и от 11 октября 2021 №1668).

Профиль экспертной деятельности (объекты экспертизы):

- выявленные объекты культурного наследия в целях обоснования целесообразности включения данных объектов в реестр;
- документы, обосновывающие включение объектов культурного наследия в реестр;
- документы, обосновывающие исключение объектов культурного наследия из реестра;
- документы, обосновывающие изменение категории историко-культурного значения объекта культурного наследия;
- проекты зон охраны объекта культурного наследия;
- проектная документация на проведение работ по сохранению объектов культурного наследия;
- документация или разделы документации, обосновывающие меры по обеспечению сохранности объекта культурного наследия, включенного в реестр, выявленного объекта культурного наследия либо объекта, обладающего признаками объекта культурного наследия, при проведении земляных, мелиоративных, хозяйственных работ, указанных в статье 30 Федерального закона работ по использованию лесов и иных работ в границах территории объекта культурного наследия либо на земельном участке, непосредственно связанном с земельным участком в границах территории объекта культурного наследия;
- документация, обосновывающая границы защитной зоны объекта культурного наследия.

- Ответственный секретарь экспертной комиссии:

МАКАРОВА Мария Валерьевна, образование высшее – Кемеровский государственный университет (КемГУ), специальность – историк; стаж работы по специальности – 17 лет. Место работы, должность – ООО «НЭО», директор по развитию.

Аттестованный эксперт по проведению государственной историко-культурной экспертизы (приказ Министерства культуры Российской Федерации «Об утверждении статуса аттестованного эксперта по проведению государственной историко-культурной

экспертизы» от 25 декабря 2019 № 2032 (действительна до 25 декабря 2023 г. в соответствии с постановлением Правительства РФ от 12.03.2022 № 353 (в ред. 09.04.2022))).

Профиль экспертной деятельности (объекты экспертизы):

- выявленные объекты культурного наследия в целях обоснования целесообразности включения данных в реестр;
- документы, обосновывающие включение объектов культурного наследия в реестр;
- документы, обосновывающие изменение категории историко-культурного значения объекта культурного наследия;
- проектная документация на проведение работ по сохранению объектов культурного наследия;
- документация или разделы документации, обосновывающие меры по обеспечению сохранности объекта культурного наследия, включённого в реестр, выявленного объекта культурного наследия либо объекта, обладающего признаками объекта культурного наследия, при проведении земляных, мелиоративных, хозяйственных работ, указанных в статье 30 Федерального закона работ по использованию лесов и иных работ в границах территории объекта культурного наследия либо на земельном участке, непосредственно связанном с земельным участком в границах территории объекта культурного наследия.

- Член экспертной комиссии:

КАРГИНОВ Марат Дмитриевич, образование высшее, окончил Санкт-Петербургский государственный архитектурно-строительный университет (СПбГАСУ), специальность – инженер-строитель ПГС; стаж работы по специальности – 18 лет. Место работы, должность: ООО «Группа компаний «Строй-Эксперт», генеральный директор.

Аттестованный эксперт по проведению государственной историко-культурной экспертизы (приказ Министерства культуры Российской Федерации «Об утверждении статуса аттестованного эксперта по проведению государственной историко-культурной экспертизы» от 26 ноября 2019 г. №1828 (действительна до 26 ноября 2023 г. в соответствии с постановлением Правительства РФ от 12.03.2022 № 353 (в ред. 09.04.2022))).

Профиль экспертной деятельности (объекты экспертизы):

- выявленные объекты культурного наследия в целях обоснования целесообразности включения данных объектов в реестр;
- документы, обосновывающие включение объектов культурного наследия в реестр;
- документы, обосновывающие исключение объектов культурного наследия из реестра;
- документы, обосновывающие изменение категории историко-культурного значения объекта культурного наследия;
- проекты зон охраны объекта культурного наследия;

- проектная документация на проведение работ по сохранению объектов культурного наследия;
- документация или разделы документации, обосновывающие меры по обеспечению сохранности объекта культурного наследия, включенного в реестр, выявленного объекта культурного наследия либо объекта, обладающего признаками объекта культурного наследия, при проведении земляных, мелиоративных, хозяйственных работ, указанных в статье 30 Федерального закона работ по использованию лесов и иных работ в границах территории объекта культурного наследия либо на земельном участке, непосредственно связанном с земельным участком в границах территории объекта культурного наследия.

5. Информация о том, что в соответствии с законодательством Российской Федерации эксперты несут ответственность за достоверность сведений, изложенных в заключении.

Настоящим подтверждаем, что мы предупреждены об ответственности за достоверность сведений, изложенных в заключении экспертизы, в соответствии с законодательством Российской Федерации.

Председатель экспертной комиссии:	<u>подписано электронной подписью</u>	Я.В. Губин
Ответственный секретарь экспертной комиссии:	<u>подписано электронной подписью</u>	М.В. Макарова
Член экспертной комиссии:	<u>подписано электронной подписью</u>	М.Д. Каргинов

6. Цели и объекты экспертизы.

6.1. Цели экспертизы.

Определение соответствия проектной документации на проведение работ по сохранению объекта культурного наследия федерального значения «Дом, где жили: в 1877-1916 гг. - композитор Направник Э.Ф., в 1882-1908 гг. - композитор Стравинский И.Ф., в 1946-1982 гг. - геолог Наливкин Д.В.», расположенного по адресу: г. Санкт-Петербург, улица Глинки 3-5-7, литера А (Крюкова канала наб., 6 - 8, Декабристов ул., 27 - в соответствии с НПА) - «Проект приспособления для современного использования кв. №24, расположенной в объекте культурного наследия федерального значения «Дом, где жили: в 1877-1916 гг. - композитор Направник Э.Ф., в 1882-1908 гг. - композитор Стравинский И.Ф., в 1946-1982 гг. - геолог Наливкин Д.В.», расположенного по адресу: г. Санкт-Петербург, улица Глинки 3-5-7, литера А», шифр ИП-02/2022, ООО «АБ № 1» в 2022 г., требованиям

законодательства Российской Федерации в области государственной охраны объектов культурного наследия.

6.2. Объекты экспертизы.

Проектная документация на проведение работ по сохранению объекта культурного наследия федерального значения «Дом, где жили: в 1877-1916 гг. - композитор Направник Э.Ф., в 1882-1908 гг. - композитор Стравинский И.Ф., в 1946-1982 гг. - геолог Наливкин Д.В.», расположенного по адресу: г. Санкт-Петербург, улица Глинки 3-5-7, литера А (Крюкова канала наб., 6 - 8, Декабристов ул., 27 - в соответствии с НПА) - «Проект приспособления для современного использования кв. №24, расположенной в объекте культурного наследия федерального значения «Дом, где жили: в 1877-1916 гг. - композитор Направник Э.Ф., в 1882-1908 гг. - композитор Стравинский И.Ф., в 1946-1982 гг. - геолог Наливкин Д.В.», расположенного по адресу: г. Санкт-Петербург, улица Глинки 3-5-7, литера А», разработанная Шифр ИП-02/2022, ООО «АБ № 1» в 2022 г., в составе:

Номер части	Обозначение	Наименование
Раздел 1. Предварительные работы		
Часть 1.	ИП-02/2022 – ИРД	Исходно-разрешительная документация. Фотофиксация до начала проведения работ.
Раздел 2. Комплексные научные исследования		
Часть 1.	ИП-02/2022 – КНИ.1	Историко-архитектурные натурные исследования (архитектурные обмеры)
Часть 2.	ИП-02/2022 – КНИ.2	Инженерно-технические исследования
Раздел 3. Проект приспособления для современного использования		
Часть 1.	ИП-02/2022 – ПЗ	Пояснительная записка
Часть 2.	ИП-02/2022 – КР	Архитектурные решения
Часть 3.	ИП-02/2022-ПОР	Проект организации работ

6. Перечень документов, представленных заявителем:

- «Проект приспособления для современного использования кв. №24, расположенной в объекте культурного наследия федерального значения «Дом, где жили: в 1877-1916 гг. - композитор Направник Э.Ф., в 1882-1908 гг. - композитор Стравинский И.Ф., в 1946-1982 гг. - геолог Наливкин Д.В.», расположенного по адресу: г. Санкт-Петербург, улица Глинки 3-5-7, литера А», разработанная Шифр ИП-02/2022, ООО «АБ № 1» в 2022 г. (в составе в соответствии с п. 6.1. настоящего Акта);

- задание КГИОП от 30.08.2021 №01-52-2378/21-0-1 на проведение работ по сохранению объекта культурного наследия, включенного в государственный реестр объектов культурного наследия (памятника истории и культуры) народов Российской Федерации, или выявленного объекта культурного наследия (Приложение №9. Копия задания, выданного органом охраны на проведение работ по сохранению объекта культурного наследия.);
- выписка от 02.06.2022 из Единого государственного реестра недвижимости об объекте недвижимости – квартире, по адресу: г. Санкт-Петербург, улица Глинки 3-5-7, литера А, кв. 24, кадастровый номер: 78:32:0001172:1036, находящейся в долевой собственности Е.Ю. Данилкович и Крузиной Е.Ю. (Приложение №8. Правоустанавливающие документы: выписки из ЕГРН);
- копия поэтажных планов здания, расположенного по адресу: г. Санкт-Петербург, улица Глинки 3-5-7, литера А (Приложение №7. Копия технического паспорта на объект культурного наследия и поэтажных планов);
- выписка из инвентарного дела о технических характеристиках объекта, расположенного по адресу: г. Санкт-Петербург, улица Глинки 3-5-7, литера А, от 18.12.2020 №с18-0007805 (Приложение №7. Копия технического паспорта на объект культурного наследия и поэтажных планов);
- паспорт объекта культурного наследия «Дом, где жили: в 1877-1916 гг. - композитор Направник Э.Ф., в 1882-1908 гг. - композитор Стравинский И.Ф., в 1946-1982 гг. - геолог Наливкин Д.В.», составленный 04.05.2022 (Приложение №4. Паспорт объекта культурного наследия)
- копия распоряжения КГИОП от 14.03.2022 №172-рп об утверждении границ территории объекта культурного наследия федерального значения «Дом, где жили: в 1877-1916 гг. - композитор Направник Э.Ф., в 1882-1908 гг. - композитор Стравинский И.Ф., в 1946-1982 гг. - геолог Наливкин Д.В.», расположенного по адресу: г. Санкт-Петербург, улица Глинки 3-5-7, литера А (Приложение №3. Копия решения органа государственной власти об утверждении границ территории объекта культурного наследия).
- копия распоряжения КГИОП от 10.06.2011 №10-279 об утверждении предмета охраны объекта культурного наследия федерального значения «Дом, где жили: в 1877-1916 гг. - композитор Направник Э.Ф., в 1882-1908 гг. - композитор Стравинский И.Ф., в 1946-1982 гг. - геолог Наливкин Д.В.», расположенного по адресу: г. Санкт-Петербург, улица Глинки 3-5-7, литера А (Приложение №2. Копия решения органа государственной власти об определении предмета охраны объекта культурного наследия).

- копия распоряжения КГИОП от 16.12.2011 №10-935 о внесении изменений в распоряжения КГИОП от 10.06.2011 №10-279 (Приложение №2. Копия решения органа государственной власти об определении предмета охраны объекта культурного наследия).

7. Сведения об обстоятельствах, повлиявших на процесс проведения и результаты экспертизы.

На момент проведения начала проведения экспертизы в помещениях квартиры №24 выполнены работы по перепланировке и ремонту помещений:

- демонтированы перегородки;
- выполнено устройство перегородок по системе Кнауф с выделением 3 отдельных квартир и общего тамбура;
- выполнено уменьшение дверных проемов в несущих кирпичных стенах;
- в результате перепланировки выделено три отдельных жилых пространства с общим тамбуром, выделено две дополнительные зоны кухни (с электрическим оборудованием), 2 дополнительных СУ. Выполнено расширение существовавшего СУ согласно инвентаризационным планам. Изначальное помещение кухни сохранилось.
- в помещении кухни организована ниша за счет «зашивки» оконного проема пластиковыми панелями. Стены ниши не отделаны;
- выполнена замена окон. Современные окна выполнены из ПВХ белого цвета. Со стороны дворового фасада один из оконный проем зашит пластиковыми панелями, имитирующими оконный блок;
- демонтированы дверные заполнения. Установлены современные металлические, для отделения квартир, межкомнатные – МДФ;
- выполнены замена напольного покрытия: повсеместно использован ламинат, в мокрых зонах – керамогранит;
- заменена отделка стен и потолков: стены оштукатурены и окрашены, местами оставлена открытая историческая кирпичная кладка. Потолки оштукатурены и окрашены, в части помещений опущены.
- перенесено газовое оборудование в кухню
- выполнена полная замена инженерных систем.

В процессе проведения работ не был нарушен предмет охраны объекта культурного наследия федерального значения «Дом, где жили: в 1877-1916 гг. - композитор Направник Э.Ф., в 1882-1908 гг. - композитор Стравинский И.Ф., в 1946-1982 гг. - геолог Наливкин Д.В.», утвержденные распоряжением Комитета по государственному контролю,

использованию и охране памятников истории и культуры Санкт-Петербурга от 10.06.2021 №10-279-р.

Технический паспорт на объект культурного наследия федерального значения «Дом, где жили: в 1877-1916 гг. - композитор Направник Э.Ф., в 1882-1908 гг. - композитор Стравинский И.Ф., в 1946-1982 гг. - геолог Наливкин Д.В.» в ГУИОН отсутствует.

В связи с замечаниями КГИОП от 21.10.2022 № 01-24-1980/22-0-1 (Приложение № 12. Иная документация) экспертиза возобновлена в период с 11 декабря 2022 г. по 11 января 2023 г.

8. Сведения о проведенных исследованиях с указанием примененных методов, объема и характера выполненных работ и их результатов.

Настоящая экспертиза проведена в соответствии с Федеральным законом от 25.06.2002 №73-ФЗ «Об объектах культурного наследия (памятниках истории и культуры) народов Российской Федерации», Положением о государственной историко-культурной экспертизе, утвержденным Постановлением Правительства Российской Федерации от 15.07.2009 №569, Законом Санкт-Петербурга от 12.07.2007 г. №333-64 «Об охране объектов культурного наследия в городе Санкт-Петербурга».

В рамках настоящей экспертизы экспертами были проведены следующие исследования:

1) архивно-библиографические исследования в объеме, необходимом для принятия экспертной комиссией соответствующих решений, с целью выявления материалов, содержащих сведения по истории освоения участка, включая перестройки, утраты, реконструкции, проведение ремонтно-реставрационных работ. В рамках архивно-библиографических исследований была изучена библиография в Русском фонде Российской национальной библиотеке (РНБ), Библиотеке Академии наук, изучены фонды Отдела систематизации, популяризации и хранения документированной информации об объектах культурного наследия КГИОП, государственного исторического архива Санкт-Петербурга (ЦГИА СПб), государственного архива кинофотодокументов Санкт-Петербурга (ЦГАКФФД СПб), государственного архива Санкт-Петербурга (ЦГА СПб.)

В ходе проведения архивно-библиографического исследования были выявлены документы и материалы, относящиеся к объекту экспертизы, в том числе исторические планы и фотографии;

По результатам архивно-библиографических исследований были составлены краткая историческая справка (пункт 10 Акта) и альбом иконографии (Приложение №5. Историческая иконография);

2) визуальное обследование, в процессе которого была сделана подробная фотофиксация современного состояния объекта (фотограф – аттестованный эксперт Я.В. Губин) (Приложение №5. Материалы фотофиксации).

Визуальное обследование проводилось в целях установления особенностей конструктивного, технического и художественного состояния памятника в целом и его отдельных элементов, степени возможной аварийности в объеме, необходимом для принятия экспертной комиссией соответствующих решений;

3) сравнительный анализ всего комплекса данных (документов, материалов, информации) по объекту экспертизы, включая документы, переданные заказчиком;

4) анализ представленных заказчиком исходно-разрешительной документации, комплексных научных исследований и проектной документации.

При проведении экспертизы эксперты соблюдали принципы проведения экспертизы, установленные статьей 29 Федерального закона «Об объектах культурного наследия (памятниках истории и культуры) народов Российской Федерации», обеспечивали объективность, всесторонность и полноту проводимых исследований, а также достоверность и обоснованность своих выводов; самостоятельно оценивали результаты исследований, ответственно и точно формулировали выводы в пределах своей компетенции.

Исследования проводились на основе принципов научной обоснованности, объективности и законности, презумпции сохранности объекта культурного наследия, соблюдения требований безопасности в отношении объекта культурного наследия, достоверности и полноты информации.

Указанные исследования были проведены с применением методов натурного, историко-архивного и историко-архитектурного анализа в объеме, достаточном для обоснования вывода экспертизы. Результаты исследований, проведенных в рамках экспертизы, были оформлены в виде настоящего акта.

9. Факты и сведения, выявленные и установленные в результате проведенных исследований.

Объект, расположенный по адресу: г. Санкт-Петербург, улица Глинки 3-5-7, литера А включен в единый государственный реестр объектов культурного наследия (памятников истории и культуры) народов Российской Федерации в качестве объекта культурного наследия регионального значения с наименованием «Дом, где жили: в 1877-1916 гг. - композитор Направник Э.Ф., в 1882-1908 гг. - композитор Стравинский И.Ф., в 1946-1982 гг. - геолог Наливкин Д.В.», расположенного по адресу: г. Санкт-Петербург, Крюкова

канала наб., 6 - 8, Декабристов ул., 27, на основании постановления Правительства Российской Федерации от 10.07.2001 №527 (Приложение №1. Копия решения органа государственной власти о включении в единый государственный реестр объектов культурного наследия (памятников истории и культуры) народов Российской Федерации).

Предмет охраны объекта культурного наследия федерального значения «Дом, где жили: в 1877-1916 гг. - композитор Направник Э.Ф., в 1882-1908 гг. - композитор Стравинский И.Ф., в 1946-1982 гг. - геолог Наливкин Д.В.», расположенного по адресу: г. Санкт-Петербург, Крюкова канала наб., 6 - 8, Декабристов ул., 27, утвержден распоряжением КГИОП от 10.06.2011 №10-279 с изменениями, утвержденными распоряжением КГИОП от 16.12.2011 №10-935 (Приложение №2. Копия решения органа государственной власти об определении предмета охраны объекта культурного наследия).

Границы территории объекта культурного наследия федерального значения «Дом, где жили: в 1877-1916 гг. - композитор Направник Э.Ф., в 1882-1908 гг. - композитор Стравинский И.Ф., в 1946-1982 гг. - геолог Наливкин Д.В.», расположенного по адресу: г. Санкт-Петербург, Крюкова канала наб., 6 - 8, Декабристов ул., 27, утверждены распоряжением КГИОП от 14.03.2022 №172-рп (Приложение №3 Копия решения органа государственной власти об утверждении границ территории объекта культурного наследия).

Актуальный адрес объектов культурного наследия федерального значения «Дом, где жили: в 1877-1916 гг. - композитор Направник Э.Ф., в 1882-1908 гг. - композитор Стравинский И.Ф., в 1946-1982 гг. - геолог Наливкин Д.В.» по данным КЗРиЗ Санкт-Петербурга: г. Санкт-Петербург, улица Глинки 3-5-7, литера А.

Паспорт памятника «Дом, где жили: в 1877-1916 гг. - композитор Направник Э.Ф., в 1882-1908 гг. - композитор Стравинский И.Ф., в 1946-1982 гг. - геолог Наливкин Д.В.», составлен 04.05.2022 (Приложение №4. Паспорт объекта культурного наследия)

Собственник или пользователь объекта.

Объект культурного наследия федерального значения «Дом, где жили: в 1877-1916 гг. - композитор Направник Э.Ф., в 1882-1908 гг. - композитор Стравинский И.Ф., в 1946-1982 гг. - геолог Наливкин Д.В.» находится в долевой собственности Е.Ю. Данилкович и Крузиной Е.Ю. (Приложение №9. Правоустанавливающие документы: выписки из ЕГРН).

Краткие исторические сведения (сведения о времени возникновения объекта, датах основных изменений (перестроек) данного объекта и (или) датах связанных с ним исторических событий).

Здание было перестроено в стилистических приемах периода эклектики в 1871-1874 гг. по проекту архитектора Варгина Евграфа Поликарповича в качестве доходного дома А. М. Тупикова - М. Ф. Немковой.

В 1877-1916 гг. жил и умер дирижер Мариинского театра, композитор Э. Ф. Направник (1839-1916).

Здесь же жил певец Мариинского театра Ф. И. Стравинский, умершей в этом доме в 1902 г.

В 1882-1908 г. жил композитор, дирижер И. Ф. Стравинский (1882-1971).

В 1909-1918 гг. в доме жила балерина Т. П. Карсавина (1885-1978).

В 1946 г. в отремонтированном после попадания нескольких снарядов во время ВОВ, доме поселился Дмитрий Васильевич Наливкин (1889-1982), потомок донских казаков, известный советский геолог, создатель научной школы, академик, историк отечественной геологии, занимавшийся поисками угля, нефти, бокситов.

Описание современного состояния объекта.

Объемно-пространственное решение.

Четырехэтажное на подвалах здание, состоящее из восточного, южного и западного лицевых корпусов, дворовых корпусов, двух воротных проездов западного лицевого корпуса, воротного проезда восточного лицевого корпуса.

Архитектурно-художественное решение.

Лицевые фасады - материал и характер отделки фасадной поверхности - облицовка цоколя известняком; линейный руст, руст «под шубу», гладкая штукатурка;

Оформление оконных проемов 2-го этажа - подоконные филенки, каннелированные кронштейны, наличники с «ушками», каннелированные замковые камни, декорированные плодовыми гирляндами.

Конструктивная система здания кв. №24

Наружные и внутренние капитальные стены устроены из кирпича.

Перекрытия плоские (по деревянным балкам).

Объемно-планировочное решение кв. №24.

Историческое объемно-планировочное решение частично утрачено в ходе поздних перепланировок.

Декоративно-художественное решение кв. №24.

По результатам визуального обследования и согласно предмету охраны, утвержденному распоряжением КГИОП от 10.06.2011 №10-279 с изменениями,

утвержденными распоряжением КГИОП от 16.12.2011 №10-935 в помещениях квартиры №24 отсутствуют элементы отделки, имеющие историко-культурную ценность.

Анализ проектной документации.

На экспертизу представлена проектная документация на проведение работ по сохранению объекта культурного наследия федерального значения «Дом, где жили: в 1877-1916 гг. - композитор Направник Э.Ф., в 1882-1908 гг. - композитор Стравинский И.Ф., в 1946-1982 гг. - геолог Наливкин Д.В.», расположенного по адресу: г. Санкт-Петербург, улица Глинки 3-5-7, литера А (Крюкова канала наб., 6 - 8, Декабристов ул., 27 - в соответствии с НПА) - «Проект приспособления для современного использования кв. №24, расположенной в объекте культурного наследия федерального значения «Дом, где жили: в 1877-1916 гг. - композитор Направник Э.Ф., в 1882-1908 гг. - композитор Стравинский И.Ф., в 1946-1982 гг. - геолог Наливкин Д.В.», расположенного по адресу: г. Санкт-Петербург, улица Глинки 3-5-7, литера А», разработанная Шифр ИП-02/2022, ООО «АБ № 1» в 2022 г., в составе:

Номер части	Обозначение	Наименование
Раздел 1. Предварительные работы		
Часть 1.	ИП-02/2022 – ИРД	Исходно-разрешительная документация. Фотофиксация до начала проведения работ
Раздел 2. Комплексные научные исследования		
Часть 1.	ИП-02/2022 – КНИ.1	Историко-архитектурные натурные исследования (архитектурные обмеры)
Часть 2.	ИП-02/2022 – КНИ.2	Инженерно-технические исследования
Раздел 3. Проект приспособления для современного использования		
Часть 1.	ИП-02/2022 – ПЗ	Пояснительная записка
Часть 2.	ИП-02/2022 – КР	Архитектурные решения
Часть 3.	ИП-02/2022-ПОР	Проект организации работ

Раздел 1. Предварительные работы. Часть 1. Исходно-разрешительная документация. Фотофиксация до начала проведения работ. Шифр ИП-02/2022-ИРД.

В данном разделе ООО «АБ № 1» представлены задание КГИОП от 30.08.2021 №01-52-2378/21-0-1, техническое задание заказчика, лицензия Министерства культуры Российской Федерации №МКРФ 01755 от 03.06.2014 г., предоставленная ООО «АБ № 1», учетные документы КГИОП, выписки из Единого государственного реестра прав на недвижимое имущество и сделок с ним, содержащая сведения о зарегистрированных правах

на объект культурного наследия и (или) земельные участки в границах его территории, внесенные в государственный кадастр недвижимости, и копия технического паспорта с поэтажными планами.

В соответствии с Письмом Министерства культуры Российской Федерации 24.03.2015 №90-01-39-ГП в раздел включен Акт определения влияния предполагаемых к проведению видов работ на конструктивные и другие характеристики надежности и безопасности объекта культурного наследия федерального значения «Дом, где жили: в 1877-1916 гг. - композитор Направник Э.Ф., в 1882-1908 гг. - композитор Стравинский И.Ф., в 1946-1982 гг. - геолог Наливкин Д.В.», расположенного по адресу: г. Санкт-Петербург, улица Глинки 3-5-7, литера А (Крюкова канала наб., 6 - 8, Декабристов ул., 27 - в соответствии с НПА), в котором делается вывод о том, что предполагаемые к выполнению указанные виды работ не оказывают влияние на конструктивные и другие характеристики надежности и безопасности объекта культурного наследия.

В связи с выводом акта проектная документация разрабатывалась в соответствии с Национальным стандартом Российской Федерации ГОСТ Р 55528-2013 «Состав и содержание научно-проектной документации по сохранению объектов культурного наследия. Памятники истории и культуры».

Представленная в разделе исходно-разрешительная документация достаточна для разработки научно-проектной документации.

Перед разработкой проектной документации специалисты ООО «АБ № 1» провели детальную фотофиксацию современного состояния архитектурного облика объекта культурного наследия.

Проведенная фотофиксация отражает современную ситуацию и дает полное представление о современном облике объекта культурного наследия.

Раздел 2. Комплексные научные исследования. Часть 1. Историко-архитектурные натурные исследования (архитектурные обмеры). Шифр ИП-02/2022-КНИ.1.

В рамках комплексных научных исследований по заданию КГИОП от 30.08.2021 №01-52-2378/21-0-1 специалистами ООО «АБ № 1» были проведены архитектурные обмеры объекта культурного наследия с целью оценки фактического состояния объекта культурного наследия.

Архитектурные обмеры выполнены в достаточном объеме для разработки проектной документации и соответствуют архитектурному облику объекта культурного наследия в натуре.

Раздел 2. Комплексные научные исследования. Часть 2. Инженерно-технические исследования. Шифр ИП-02/2022- КНИ.2.

В марте 2022 г. специалисты ООО «АБ № 1» по заданию КГИОП провели визуальное и инструментальное обследование основных строительных конструкций объекта культурного наследия.

Стены.

Несущие стены здания в границах обследуемых помещений кв. №24 имеют толщину 650...700 мм, сложены из полнотелого глиняного кирпича на растворе с добавлением известкового связующего.

Перегородки выполнены устройство новых перегородок из листов гипсокартона в 2 слоя по металлическому каркасу по системе КНАУФ.

Часть кирпичных стен здания со стороны помещений кв. №24 оштукатурена, окрашена, часть кирпича очищена, окрашена.

В результате обследования дефекты, свидетельствующие о снижении несущей способности и эксплуатационных характеристик конструкций (трещины, крены, деструкция кирпичной кладки) в границах обследуемой кв. №24, не выявлены..

По результатам обследования стен по ГОСТ Р 55567-2013 находятся в работоспособном состоянии.

Перекрытие.

В результате визуального обследования конструкций перекрытий, полов не выявлены дефектов, вызванных естественным износом, механическим воздействием и нарушениями температурно-влажностного режима эксплуатации.

Общее состояние перекрытий здания в зоне обследуемых помещений квартиры №24 согласно ГОСТ Р 55567-2013 оценивается как работоспособное, состояние отделки – как удовлетворительное.

Оконные и дверные заполнения.

Оконные заполнения обследуемых помещений здания поздние. Произведена установка стеклопакетов в ПВХ-переплетах. Со стороны дворового фасада, оконный проем, примыкающий к лестничной клетке зашит пластиковой панелью в раме, имитирующей оконное заполнение. Со стороны помещений образована ниша, вероятно, в результате перестройки здания. Стена зашита пластиковыми панелями на всю высоту, отделка отсутствует.

Заполнение полотен межкомнатных дверей – из МДФ. Входная дверь, двери, отделяющие помещения от общего тамбура – металлические.

В результате осмотра существующих оконных и дверных заполнений дефекты не выявлены. Признаки износа не обнаружены.

Техническое состояние существующего заполнения входной двери и оконных заполнений оценивается как удовлетворительное.

Инженерные сети.

В результате визуального и инструментального обследования конструкций инженерных сетей дефектов, влияющих на эксплуатационные характеристики инженерных сетей помещений, не выявлено.

Общее состояние инженерных сетей согласно ГОСТ Р 55567-2013 оценивается как удовлетворительное.

Визуальное и инструментальное обследование основных строительных конструкций выполнено в достаточном объеме для разработки проектной документации.

Рекомендации по результатам обследования конструкций направлены на сохранение объекта культурного наследия и были учтены при разработке проектной документации.

Раздел 3. Проект приспособления для современного использования. Часть 1. Пояснительная записка. Шифр ИП-02/2022-ПЗ.

В текстовой части общей пояснительной записки содержатся достаточные исходные данные и условия для разработки проектной документации, включая общие сведения об объекте, исторические сведения об объекте, краткое описание существующего облика объекта, технического состояния и использования объекта, сведения о функциональном назначении объекта, технико-экономические показатели объекта проектирования, сведения о наличии разработанных и согласованных технических условий, сведения о решениях и мероприятиях, предусмотренных проектной документацией, характеристику принципиальных инженерных и технологических решений, перечень производственных работ.

Раздел 3. Проект приспособления для современного использования. Часть 2. Архитектурные решения. Шифр ИП-02/2022-АР.

Настоящим проектом на основании задания КГИОП предусмотрено приспособление для современного использования квартиры №24 объекта культурного наследия федерального значения «Дом, где жили: в 1877-1916 гг. - композитор Направник Э.Ф., в 1882-1908 гг. - композитор Стравинский И.Ф., в 1946-1982 гг. - геолог Наливкин Д.В.», расположенного по адресу: г. Санкт-Петербург, улица Глинки 3-5-7, литера А (Крюкова канала наб., 6 - 8, Декабристов ул., 27 - в соответствии с НПА).

Объемно-планировочное решение.

Проектной документацией предусмотрено устройство перегородки по системе КНАУФ с утеплителем под оконным проемом по оси 4-Д.

Данное архитектурное решение не нарушат утвержденный распоряжением КГИОП от 10.06.2011 №10-279 с изменениями, утвержденными распоряжением КГИОП от 16.12.2011 №10-935 предмет охраны, а именно: «Объемно-планировочное решение: историческое объемно-планировочное решение в габаритах капитальных стен».

Архитектурно-художественное решение фасадов.

Проектной документацией предусмотрен демонтаж пластикового заполнения оконного проема со стороны дворового фасада и установка нового ПВХ окна белого цвета с восстановлением исторической расстановки.

Данные проектные решения направлены на сохранение и восстановление утвержденного распоряжением КГИОП от 17.10.2018 №419-р предмет охраны, а именно: «Архитектурно-художественное решение фасадов (композиция)».

Декоративно-художественное оформление интерьеров.

В интерьерах помещения отсутствует ценное декоративно-художественное оформление.

Проектной документацией предусмотрено оштукатуривание стен ниши и окраска.

Данные архитектурные решения не нарушат утвержденного распоряжением КГИОП от 10.06.2011 №10-279 с изменениями, утвержденными распоряжением КГИОП от 16.12.2011 №10-935 предмет охраны, предмета охраны.

Раздел 3. Проект приспособления для современного использования. Часть 3. Проект организации работ. Шифр ИП-02/2022-ПОР.

Проект организации работ разработан в соответствии с СП 48.13330.2019 «Организация строительства» и состоит из двух этапов: подготовительного и основного.

Складирование материалов предусмотрено осуществлять по месту проводимых работ. Бытовые и производственные отходы, образующиеся в результате деятельности подрядчика, собираются в специальные мешки, которые после заполнения грузятся на автотранспорт и вывозятся для дальнейшей утилизации.

Ремонтные работы выполняются вручную с помощью ручных инструментов и приспособлений.

Строительные работы планируется производить щадящими методами. При производстве работ не применяются машины и механизмы, создающие повышенный уровень вибрации.

Наблюдения за деформациями основания и фундаментов здания проводятся с начала производства работ.

Сбор и удаление строительного мусора производится вручную в пыленепроницаемые мешки и вручную выносятся на площадку складирования строительных отходов. Сбор и хранение производственных отходов осуществляется в закрытых металлических контейнерах с последующим вывозом в установленном порядке на полигон ТБО.

Проектом предусматривается необходимость выполнения требований о пожарной безопасности, мероприятий по безопасности производства, охране труда и охране окружающей среды.

Представленные в проекте организации работ решения и мероприятия учитывают требования к сохранению объекта культурного наследия, соответствуют комплексу работ по сохранению объекта, предлагаемых проектной документацией и обеспечивают сохранность объекта культурного наследия и его предмета охраны.

11. Перечень документов и материалов, собранных и полученных при проведении экспертизы, а также использованной для нее специальной, технической и справочной литературы.

11.1. Перечень документов и материалов, собранных и полученных при проведении экспертизы.

- альбом иконографии (Приложение №5. Историческая иконография)
- постановление Правительства Российской Федерации от 10.07.2001 №527 (Приложение №1. Копия решения органа государственной власти о включении в единый государственный реестр объектов культурного наследия (памятников истории и культуры) народов Российской Федерации);

11.2. Использованная для экспертизы специальная, техническая, справочная и иная литература.

- 1) Архитекторы-строители Санкт-Петербурга середины XIX - начала XX века. Справочник. / А.М. Гинзбург, Б.М. Кириков / Под общ. ред. Б.М. Кирикова. - СПб.: Пилигрим. 1996 г.
- 2) Весь Петербург: справочник. - СПб, 1899, 1905, 1917
- 3) Зодчие Санкт-Петербурга XIX – начала XX веков. Архитекторы второй половины XIX века. Архитекторы конца XIX – начала XX века / сост. В.Г Исаченко. - СПб.: Лениздат, 1998.

- 4) Лисовский, В.Г. Архитектура Петербурга. Три века истории / В.Г. Лисовский. - СПб.: Славия, 2004. - 416 с.
- 5) Пилявский, В.И. Архитектура Ленинграда / В.И.Пилявский. - М., Л.: Гос. изд. лит. по стр-ву и арх-ре, 1953. – 339 с.: ил.
- 6) Пунин, А.Л. Архитектура Петербурга середины и второй половины XIX века. Т.II. СПб.: Крига. 2014

Архивные источники:

Центральный государственный исторический архив Санкт-Петербурга (ЦГИА СПб):
ЦГИА СПб. Фонд 513. Опись 169. Дело 1. Подробный план столичного города Ст.-Петербурга, снятый по масштабу 1/4200 под начальством генерал-майора Шуберта. Фрагмент. 1828

Нормативная документация:

- ГОСТ Р 55528-2013. Состав и содержание научно-проектной документации по сохранению объектов культурного наследия. Памятники истории и культуры;
- ГОСТ Р 55567-2013. Порядок организации и ведения инженерно-технических исследований на объектах культурного наследия. Памятники истории и культуры. Общие требования;
- ГОСТ 56198-2014. Мониторинг технического состояния объектов культурного наследия. Недвижимые памятники.
- ГОСТ Р 56905-2016. Проведение обмерных и инженерно-геодезических работ на объектах культурного наследия. Общие требования;
- ГОСТ Р 55945-2014. Общие требования к инженерно-геологическим изысканиям и исследованиям для сохранения объектов культурного наследия;
- ГОСТ Р 21.101-2020. Система проектной документации для строительства. Основные требования к проектной и рабочей документации
- постановление Правительства Российской Федерации от 16 февраля 2008 года N 87 «О составе разделов проектной документации и требованиях к их содержанию»

12. Обоснования вывода экспертизы.

По результатам проведенных исследований и анализа проектной документации на проведение работ по сохранению объекта культурного наследия федерального значения «Дом, где жили: в 1877-1916 гг. - композитор Направник Э.Ф., в 1882-1908 гг. - композитор Стравинский И.Ф., в 1946-1982 гг. - геолог Наливкин Д.В.», расположенного по адресу: г.

Санкт-Петербург, улица Глинки 3-5-7, литера А (Крюкова канала наб., 6 - 8, Декабристов ул., 27 - в соответствии с НПА) - «Проект приспособления для современного использования кв. №24, расположенной в объекте культурного наследия федерального значения «Дом, где жили: в 1877-1916 гг. - композитор Направник Э.Ф., в 1882-1908 гг. - композитор Стравинский И.Ф., в 1946-1982 гг. - геолог Наливкин Д.В.», расположенного по адресу: г. Санкт-Петербург, улица Глинки 3-5-7, литера А», шифр ИП-02/2022, ООО «АБ № 1» в 2022 г., было установлено следующее:

- 1) Проектная документация разработана в соответствии с заданием КГИОП на проведение работ по сохранению объекта культурного наследия (памятника истории и культуры) народов Российской Федерации, выданным соответствующим органом исполнительной власти, осуществляющим функции в области государственной охраны объектов культурного наследия – в соответствии с п. 1 ст. 45 Федерального закона №73-ФЗ;
- 2) В состав исходно-разрешительной документации включен Акт определения влияния предполагаемых к проведению видов работ на конструктивные и другие характеристики надежности и безопасности объекта культурного наследия (памятника истории и культуры) народов Российской Федерации – в соответствии с п. 4 ст. 40, п. 4 ст. 45 Федерального закона №73-ФЗ и в соответствии с Письмом Министерства культуры Российской Федерации 24.03.2015 №90-01-39-ГП;
- 3) Проектная документация соответствует Национальному стандарту Российской Федерации ГОСТ Р 55528-2013 «Состав и содержание научно-проектной документации по сохранению объектов культурного наследия. Памятники истории и культуры. Общие требования» в части требований к структуре, составу и содержанию проектной документации, и содержит необходимый комплект графических и текстовых материалов, обеспечивающих возможность на их основании последующего проведения работ по сохранению объекта культурного наследия;
- 4) Объем и состав проектной документации, представленной заказчиком для проведения экспертизы, достаточны для вынесения однозначного заключения экспертизы;
- 5) Разработанные проектные решения по приспособлению для современного использования объекта культурного наследия основаны на комплексных научных исследованиях и предпроектных изысканиях;
- 6) Предусмотренные в проектной документации решения обеспечивают сохранение предмета охраны объекта культурного наследия федерального значения «Дом, где жили: в 1877-1916 гг. - композитор Направник Э.Ф., в 1882-1908 гг. - композитор Стравинский И.Ф., в 1946-1982 гг. - геолог Наливкин Д.В.», расположенного по адресу: г. Санкт-Петербург, улица Глинки 3-5-7, литера А (Крюкова канала наб., 6 - 8, Декабристов ул., 27),

утвержденного распоряжением КГИОП от 10.06.2011 №10-279 с изменениями, утвержденными распоряжением КГИОП от 16.12.2011 №10-935;

7) Проектная документация предусматривает меры, достаточные для обеспечения физической сохранности и сохранения историко-культурной ценности объекта культурного наследия, обозначенные в п. 1 статьи 40 Федерального закона № 73-ФЗ;

8) Проектная документация удовлетворяет требованиям к порядку проведения работ по сохранению объекта культурного наследия – в соответствии со ст. 45 Федерального закона №73-ФЗ;

13. Вывод экспертизы:

Проектная документация на проведение работ по сохранению объекта культурного наследия федерального значения «Дом, где жили: в 1877-1916 гг. - композитор Направник Э.Ф., в 1882-1908 гг. - композитор Стравинский И.Ф., в 1946-1982 гг. - геолог Наливкин Д.В.», расположенного по адресу: г. Санкт-Петербург, улица Глинки 3-5-7, литера А (Крюкова канала наб., 6 - 8, Декабристов ул., 27 - в соответствии с НПА) - «Проект приспособления для современного использования кв. №24, расположенной в объекте культурного наследия федерального значения «Дом, где жили: в 1877-1916 гг. - композитор Направник Э.Ф., в 1882-1908 гг. - композитор Стравинский И.Ф., в 1946-1982 гг. - геолог Наливкин Д.В.», расположенного по адресу: г. Санкт-Петербург, улица Глинки 3-5-7, литера А», шифр ИП-02/2022, ООО «АБ № 1» в 2022 г. (в составе в соответствии с п. 6 настоящего Акта), соответствует требованиям законодательства Российской Федерации в области государственной охраны объектов культурного наследия (**положительное заключение**).

14. Перечень приложений к заключению экспертизы:

- 1) Приложение №1. Копия решения органа государственной власти о включении в единый государственный реестр объектов культурного наследия (памятников истории и культуры) народов Российской Федерации. Копия решения органа государственной власти о включении в перечень выявленных объектов культурного наследия
- 2) Приложение №2. Копия решения органа государственной власти об определении предмета охраны объекта культурного наследия
- 3) Приложение №3. Копия решения органа государственной власти об утверждении границ территории объекта культурного наследия
- 4) Приложение №4. Паспорт объекта культурного наследия
- 5) Приложение №5. Иконографические материалы

- 6) Приложение №6. Материалы фотофиксации
- 7) Приложение №7. Копия технического паспорта на объект культурного наследия и поэтажных планов
- 8) Приложение №8. Правоустанавливающие документы: выписки из ЕГРН
- 9) Приложение №9. Копия задания, выданного органом охраны на проведение работ по сохранению объекта культурного наследия
- 10) Приложение №10. Копии договоров с экспертами.
- 11) Приложение №11. Копии протоколов заседаний экспертной комиссии
- 12) Приложение № 12. Иная документация

15. Дата оформления заключения экспертизы.

Председатель экспертной комиссии:	<u>подписано электронной</u> <u>подписью</u>	Я.В. Губин	11.01.2023
Ответственный секретарь экспертной комиссии:	<u>подписано электронной</u> <u>подписью</u>	М.В. Макарова	11.01.2023
Член экспертной комиссии:	<u>подписано электронной</u> <u>подписью</u>	М.Д. Каргинов	11.01.2023

Приложение №1

к Акту по результатам проведения государственной историко-культурной экспертизы проектной документации на проведение работ по сохранению объекта культурного наследия федерального значения «Дом, где жили: в 1877-1916 гг. - композитор Направник Э.Ф., в 1882-1908 гг. - композитор Стравинский И.Ф., в 1946-1982 гг. - геолог Наливкин Д.В.», расположенного по адресу: г. Санкт-Петербург, улица Глинки 3-5-7, литера А (Крюкова канала наб., 6 - 8, Декабристов ул., 27 - в соответствии с НПА) - «Проект приспособления для современного использования кв. №24, расположенной в объекте культурного наследия федерального значения «Дом, где жили: в 1877-1916 гг. - композитор Направник Э.Ф., в 1882-1908 гг. - композитор Стравинский И.Ф., в 1946-1982 гг. - геолог Наливкин Д.В.», расположенного по адресу: г. Санкт-Петербург, улица Глинки 3-5-7, литера А», шифр ИП-02/2022, ООО «АБ № 1» в 2022 г., с целью определения соответствия проектной документации требованиям законодательства Российской Федерации в области государственной охраны объектов культурного наследия

Копия решения органа государственной власти о включении в единый государственный реестр объектов культурного наследия (памятников истории и культуры) народов Российской Федерации

ПРАВИТЕЛЬСТВО РОССИЙСКОЙ ФЕДЕРАЦИИ

ПОСТАНОВЛЕНИЕ

от 10 июля 2001 г. N 527

**О ПЕРЕЧНЕ ОБЪЕКТОВ ИСТОРИЧЕСКОГО И КУЛЬТУРНОГО
НАСЛЕДИЯ ФЕДЕРАЛЬНОГО (ОБЩЕРОССИЙСКОГО) ЗНАЧЕНИЯ,
НАХОДЯЩИХСЯ В Г. САНКТ-ПЕТЕРБУРГЕ**

(в ред. распоряжений Правительства РФ от 02.06.2006 N 801-р,
от 13.10.2008 N 1480-р)

Правительство Российской Федерации постановляет:

1. Одобрить работу Министерства культуры Российской Федерации и правительства Санкт-Петербурга, проведенную совместно с научно-исследовательскими организациями и организациями по охране памятников истории и культуры, по уточнению пообъектного состава памятников истории и культуры федерального (общероссийского) значения, находящихся в г. Санкт-Петербурге.

2. Утвердить прилагаемый [перечень](#) объектов исторического и культурного наследия федерального (общероссийского) значения, находящихся в г. Санкт-Петербурге.

3. Признать утратившими силу:

[приложение N 1](#) к Постановлению Совета Министров РСФСР от 30 августа 1960 г. N 1327 "О дальнейшем улучшении дела охраны памятников культуры в РСФСР" в части, касающейся памятников культуры г. Ленинграда;

[приложение N 1](#) к Постановлению Совета Министров РСФСР от 4 декабря 1974 г. N 624 "О дополнении и частичном изменении Постановления Совета Министров РСФСР от 30 августа 1960 г. N 1327 "О дальнейшем улучшении дела охраны памятников культуры в РСФСР" в части, касающейся памятников культуры г. Ленинграда;

[приложение](#) к Постановлению Совета Министров РСФСР от 7 сентября 1976 г. N 495 "О дополнении Постановления Совета Министров РСФСР от 30 августа 1960 г. N 1327 "О дальнейшем улучшении дела охраны памятников культуры в РСФСР" (СП РСФСР, 1976, N 17, ст. 134) в части, касающейся памятника культуры г. Ленинграда;

[Постановление](#) Правительства Российской Федерации от 20 февраля 1992 г. N 116 "О включении в список исторических памятников ледокола "Красин".

Председатель Правительства
Российской Федерации
М.КАСЬЯНОВ

Утвержден
Постановлением Правительства
Российской Федерации
от 10 июля 2001 г. N 527

**ПЕРЕЧЕНЬ
ОБЪЕКТОВ ИСТОРИЧЕСКОГО И КУЛЬТУРНОГО НАСЛЕДИЯ
ФЕДЕРАЛЬНОГО (ОБЩЕРОССИЙСКОГО) ЗНАЧЕНИЯ,
НАХОДЯЩИХСЯ В Г. САНКТ-ПЕТЕРБУРГЕ**

(в ред. распоряжений Правительства РФ от 02.06.2006 N 801-р,
от 13.10.2008 N 1480-р)

Наименование и дата сооружения памятника истории и культуры	Местонахождение памятника истории и культуры
г. Санкт-Петербург	

Распоряжением Правительства РФ от 22.02.2006 N 240-р объект "Стадион им. Кирова С.М., 1932 - 1950 гг., арх. Заварзин А.А., арх. Кашин А.И., арх. Никольский А.С., арх. Одновалов С.П., арх. Прибульский А.И., арх. Степанов Н.Н., арх. Цимбал М.В., арх. Чугунов А.С., 1979 - 1980 гг. (реконструкция)" исключен из перечня объектов исторического и культурного наследия федерального (общероссийского) значения, находящихся в г. Санкт-Петербурге.

Стадион им. Кирова С.М., 1932 - 1950 гг., арх. Заварзин А.А., арх. Кашин А.И., арх. Никольский А.С., арх. Одновалов С.П., арх. Прибульский А.И., арх. Степанов Н.Н., арх. Цимбал М.В., арх. Чугунов А.С., 1979 - 1980 гг. (реконструкция)	о. Крестовский, западная оконечность
Набережные и мосты Кронверкского пролива:	Кронверкский пролив - по обоим берегам, от Троицкого моста до Кронверкского моста
мост Иоанновский, 1738 г., 1950 - 1953 гг. (реставрация), инж. Баженов П.В., арх. Ротач А.Л.	через Кронверкский пролив, у Троицкой пл.
мост Кронверкский, 1938 г., инж. Степнов П.П.	через Кронверкский пролив, на продолжении Добролюбова просп.
набережная Троицкая (ныне Кронверкская), 1820-е гг. (ограждения), инж. Зуев А.П., инж. Лебедев В.П., 1901 - 1903 гг., инж. Берс В.А., инж. Зброжек Ф.Г., арх. Новиков Л.И., инж. Пшеницкий А.П., инж. Становой А.Л., худ. Долинский А.А.	правый берег Кронверкского пролива, от Троицкого моста до Иоанновского моста
набережные Кронверкского пролива, 1967 г., инж. Гутцайт А.Д., 1978 г., инж. Левин Б.Б.	по обоим берегам Кронверкского пролива, от Иоанновского моста до Кронверкского моста
Дом, где в 1914 - 1921 гг. жил писатель Горький А.М.	Кронверкский просп., 23
Дом, где жили: в 1877 - 1916 гг. - композитор Направник Э.Ф., в 1882 - 1908 гг. - композитор Стравинский И.Ф., в 1946 - 1982 гг. - геолог Наливкин Д.В.	Крюкова канала наб., 6 - 8, Декабристов ул., 27
Дом, где в 1791 г., 1798 г., 1800 г. жил полководец Суворов А.В.	Крюкова канала наб., 23

Приложение №2

к Акту по результатам проведения государственной историко-культурной экспертизы проектной документации на проведение работ по сохранению объекта культурного наследия федерального значения «Дом, где жили: в 1877-1916 гг. - композитор Направник Э.Ф., в 1882-1908 гг. - композитор Стравинский И.Ф., в 1946-1982 гг. - геолог Наливкин Д.В.», расположенного по адресу: г. Санкт-Петербург, улица Глинки 3-5-7, литера А (Крюкова канала наб., 6 - 8, Декабристов ул., 27 - в соответствии с НПА) - «Проект приспособления для современного использования кв. №24, расположенной в объекте культурного наследия федерального значения «Дом, где жили: в 1877-1916 гг. - композитор Направник Э.Ф., в 1882-1908 гг. - композитор Стравинский И.Ф., в 1946-1982 гг. - геолог Наливкин Д.В.», расположенного по адресу: г. Санкт-Петербург, улица Глинки 3-5-7, литера А», шифр ИП-02/2022, ООО «АБ № 1» в 2022 г., с целью определения соответствия проектной документации требованиям законодательства Российской Федерации в области государственной охраны объектов культурного наследия

**Копия решения органа государственной власти об определении
предмета охраны объекта культурного наследия**



ПРАВИТЕЛЬСТВО САНКТ-ПЕТЕРБУРГА
КОМИТЕТ ПО ГОСУДАРСТВЕННОМУ КОНТРОЛЮ, ИСПОЛЬЗОВАНИЮ
И ОХРАНЕ ПАМЯТНИКОВ ИСТОРИИ И КУЛЬТУРЫ

РАСПОРЯЖЕНИЕ

окуд

10.06.2011

№ 10-279

**Об утверждении перечня предметов охраны
объекта культурного наследия федерального значения
«Дом, где жили: в 1877-1916 гг. - композитор Направник Э.Ф.,
в 1882-1908 гг. - композитор Стравинский И.Ф.,
в 1946-1982 гг. - геолог Наливкин Д.В.»**

1. Утвердить перечень предметов охраны объекта культурного наследия федерального значения «Дом, где жили: в 1877-1916 гг. - композитор Направник Э.Ф., в 1882-1908 гг. - композитор Стравинский И.Ф., в 1946-1982 гг. - геолог Наливкин Д.В.», расположенного по адресу: Санкт-Петербург, Адмиралтейский район, ул. Глинки, д. 3-5-7, литера А, согласно приложению к настоящему распоряжению.

2. Начальнику финансово-экономического отдела КГИОП обеспечить размещение настоящего распоряжения в электронной форме в локальной компьютерной сети КГИОП.

3. Настоящее распоряжение утрачивает силу со дня утверждения федеральным органом охраны объектов культурного наследия перечня предметов охраны вышеуказанного объекта.

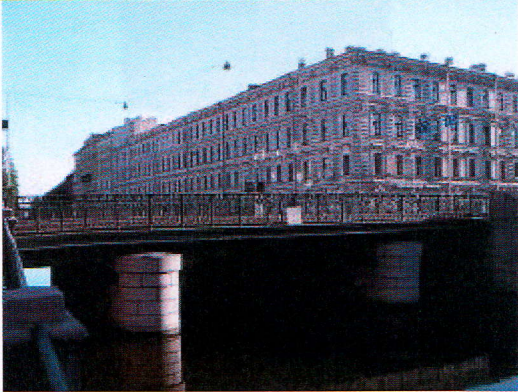



4. Контроль за выполнением распоряжения остаётся за заместителем председателя КГИОП – начальником управления государственного учета объектов культурного наследия.

Заместитель председателя КГИОП

А.А.Разумов

Перечень

предметов охраны объекта культурного наследия федерального значения
 "Дом, где жили: в 1877-1916 гг. - композитор Направник Э.Ф., в 1882-1908 гг. - композитор
 Стравинский И.Ф., в 1946-1982 гг. - геолог Наливкин Д.В.",
 Санкт-Петербург, ул. Глинки, д. 3-5-7, литера А

№ п.п.	Виды предметов охраны	Элементы предметов охраны	Фотофиксация
1	2	3	4
1	Объемно-пространственное решение:	исторические габариты и конфигурация, включая восточный, южный и западный лицевые корпуса, дворовые корпуса, два воротных проезда западного лицевого корпуса, воротный проезд восточного лицевого корпуса; исторические габариты и конфигурация крыши (двускатная) лицевых корпусов; высотные отметки конька крыши дворовых корпусов.	  
2	Конструктивная система здания:	исторические наружные и внутренние капитальные стены (кирпичные); тип сводов: цилиндрические с распалубками (первый этаж);	

	<p>крестовые (междумаршевые площадки лестниц южного и западного лицевых корпусов); исторические отметки плоских междуэтажных перекрытий;</p> <p>лестница № 12 западного лицевого корпуса – тип (многомаршевая), конструкция (междустенная), ступени из известняка;</p> <p>лестница № 13 западного лицевого корпуса – тип (многомаршевая), конструкция (на косоурах), ступени из известняка, ограждение – материал (чугун), техника исполнения (литье), покрытие пола площадок (наливной из гранитной и мраморной крошки, мозаика);</p>	
3	<p>Объемно-планировочное решение:</p> <p>историческое объемно-планировочное решение в габаритах капитальных стен.</p>	

4 Архитектурно-художественное решение фасадов:

лицевые фасады - материал и характер отделки фасадной поверхности - облицовка цоколя известняком; линейный руст, руст «под шубу», гладкая штукатурка; историческое цветовое решение фасадов - принцип выделения деталей цветом; местоположение, конфигурация и габариты оконных проемов 2-4-го этажей; ширина и верхняя отметка дверных и оконных проемов 1-го этажа;

южный лицевой фасад: междуэтажные профилированные карнизы и тяги; рустованные лопатки в уровне 1-4-го этажей;

оформление оконных проемов 1-го этажа - профилированные наличники, рустованные замковые камни;

оформление оконных проемов 2-го этажа - подоконные филенки, каннелированные кронштейны, наличники с «ушками», каннелированные замковые камни, декорированные плодовыми гирляндами,

пояс дентикул в уровне 2-3-го этажа;



оформление центрального оконного проема 2-го этажа - волюты, декорированные плодовыми гирляндами и розетками;



оформление оконных проемов 3-го этажа - фигурные подоконные доски; профилированные наличники «с ушками»; линейные сандрики на кронштейнах; пояс дентикул;



оформление центрального оконного проема 3-го этажа - подоконная филенка, декорированная выкружками; фигурный разорванный фронтон с дентикулами, на каннелированных кронштейнах, с лепной рельефной композицией; кариатиды;



оформление оконных проемов 3-го этажа - подоконные филенки, декорированные выкружками; профилированные наличники «с ушками»; полуциркульные сандрики с лепными композициями; пояс дентикул и меандра; волюты, декорированные плодовыми и цветочными гирляндами;

фигурные филенки в пространстве между окнами 4-го этажа;



оформление оконных проемов 4-го этажа - фигурные подоконные доски; профилированные наличники «с ушками»; линейные сандрики на кронштейнах; пояс дентикул;

фриз из орнаментированных каннелированных кронштейнов и лепных композиций над окнами 4-го этажа; венчающий карниз с дентикулами, на кронштейнах;

восточный лицевой фасад,
восточная часть южного лицевого фасада:



междуэтажные профилированные карнизы и
тяги в уровне 1-4-го этажей;
рустованные лопатки в уровне 2-4-го этажей
центральной части фасада;



завершение лопаток - каннелированные
кронштейны с зубчиками, провисающими
цветочными гирляндами и маскаронами;



оформление оконных проемов 2-го этажа -
наличники с «перехватами», рустованные
замковые камни;



ряд рустованных «под шубу» и углубленных филенок под окнами 3-го этажа;
 оформление оконных проемов 3-го этажа -
 фигурные наличники с провисающими
 цветочными гирляндами, линейные
 сандрики, с зубчиками, на каннелированных
 кронштейнах;



оформление оконных проемов 4-го этажа -
 каннелированные в нижней части лопатки;



лепной фриз («бегущая волна»), ряд
 профилированных кубических кронштейнов
 под окнами 4-го этажа;



оформление оконного проема аттика -
 линейный сандрик, с зубчиками, на
 каннелированных кронштейнах;
 декор аттика - орнаментированные
 кронштейны, профилированные фигурные
 филенки, лепной фриз меандра, лепной
 обрамление ложной люкарны (волюты,
 цветочные гирлянды, лавровые ветви),
 дентикулы;



венчающий профилированный карниз;

ступеччатый фигурный аттик;



западный лицевой фасад,
западная часть южного лицевого фасада:



балкон – местоположение, габариты,
конфигурация; ограждение и кронштейны -
материал (черный металл), техника
исполнения (литье), рисунок;



оформление оконных проемов 1-го этажа -
профилированные наличники с
орнаментированными замковыми камнями;



междуэтажные профилированные карнизы и
тяги в уровне 1-4-го этажа;
рустованные лопатки в уровне 2-4-го этажей;
оформление оконных проемов 2-го этажа -
фигурные наличники, подоконные доски на
кронштейнах, линейные сандрики, с
зубчиками, на каннелированных
кронштейнах;



пояс меандра под окнами 3-го этажа;
оформление оконных проемов 3-го этажа -
наличники «с ушками», лепные композиции
(картуш, лавровые ветви);



лепные горельефные композиции (детские
головки, цветочные гирлянды, ленты) в
простенках над окнами 3-го этажа;
пояс дентикул, пояс меандра в уровне 3-4-го
этажей;



оформление оконных проемов 4-го этажа -
профилированные наличники, провисающие
цветочные гирлянды;
профилированные филенки между окнами 4-
го этажа;



фриз из лепных горельефных композиций
(маска сатира, цветочные гирлянды) и
орнаментированных кронштейнов над
окнами 4-го этажа;



пояс дентикул; пояс ов-иоников под
венчающим карнизом;
венчающий профилированный карниз;



ПРАВИТЕЛЬСТВО САНКТ-ПЕТЕРБУРГА
КОМИТЕТ ПО ГОСУДАРСТВЕННОМУ КОНТРОЛЮ, ИСПОЛЬЗОВАНИЮ
И ОХРАНЕ ПАМЯТНИКОВ ИСТОРИИ И КУЛЬТУРЫ
РАСПОРЯЖЕНИЕ

окуд

16.12.2011

№ 10-935

**О внесении изменений в распоряжение КГИОП
от 10.06.2011 № 10-279**

1. Внести в распоряжение КГИОП от 10.06.2011 № 10-279 «Об утверждении перечня предметов охраны объекта культурного наследия федерального значения «Дом, где жили: в 1877-1916 гг. - композитор Направник Э.Ф., в 1882-1908 гг. - композитор Стравинский И.Ф., в 1946-1982 гг. - геолог Наливкин Д.В.» изменения, изложив пункты 1, 2, 5 в редакции согласно приложению к настоящему распоряжению.

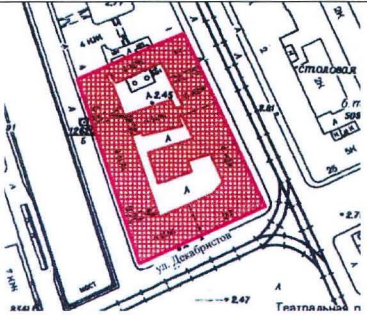

2. Заместителю начальника отдела государственного учета объектов культурного наследия обеспечить размещение настоящего распоряжения в электронной форме в локальной компьютерной сети КГИОП.

3. Настоящее распоряжение утрачивает силу со дня утверждения федеральным органом охраны объектов культурного наследия перечня предметов охраны вышеуказанного объекта.

4. Контроль за выполнением распоряжения остаётся за заместителем председателя КГИОП – начальником управления государственного учета объектов культурного наследия.

Заместитель председателя КГИОП

А.А.Разумов

№ П П	Виды предметов охраны	Элементы предметов охраны	Фотофиксация
1	2	3	4
1	Объемно-пространственное решение:	<p>исторические габариты и конфигурация, включая восточный, южный и западный лицевые корпуса, дворовые корпуса, два воротных проезда западного лицевого корпуса, воротный проезд восточного лицевого корпуса;</p> <p>крыши лицевых корпусов - исторические габариты и конфигурация (двускатные);</p> <p>крыши дворовых корпусов - габариты высоты.</p>	
2	Конструктивная система здания:	<p>лестница восточного лицевого корпуса – местоположение, габариты, конфигурация; тип (многомаршевая), конструкция (на косоурах), вид материала ступеней (известняк), вид материала ограждения (чугун), техника исполнения (литье,ковка), оформление;</p> <p>световой фонарь над лестницей восточного лицевого корпуса - местоположение, габариты, конфигурация;</p>	

		<p>лестница южного лицевого корпуса - местоположение, габариты, конфигурация; тип (многомаршевая), конструкция (междустенная), вид материала ступеней (известняк).</p>	
5	<p>Декоративно-художественная отделка интерьеров:</p>	<p>Квартира № 12 комната № 3 площадью 20,5 кв.м. – печь (угловая, облицованная белыми гладкими и рельефными изразцами; с профилированной полочкой, навершием, декорированным картушем, волютами и акротериями; плинт и боковые ребра декорированы рельефным орнаментом растительного характера);</p> <p>квартира № 13 коридор – камин (средистенный, облицованный белыми гладкими изразцами; с полукруглым топочным проемом с ложчатым орнаментом по краю; с перспективным порталом с орнаментом из пальметт; с чугунным орнаментированным таганом).</p>	

Приложение №3

к Акту по результатам проведения государственной историко-культурной экспертизы проектной документации на проведение работ по сохранению объекта культурного наследия федерального значения «Дом, где жили: в 1877-1916 гг. - композитор Направник Э.Ф., в 1882-1908 гг. - композитор Стравинский И.Ф., в 1946-1982 гг. - геолог Наливкин Д.В.», расположенного по адресу: г. Санкт-Петербург, улица Глинки 3-5-7, литера А (Крюкова канала наб., 6 - 8, Декабристов ул., 27 - в соответствии с НПА) - «Проект приспособления для современного использования кв. №24, расположенной в объекте культурного наследия федерального значения «Дом, где жили: в 1877-1916 гг. - композитор Направник Э.Ф., в 1882-1908 гг. - композитор Стравинский И.Ф., в 1946-1982 гг. - геолог Наливкин Д.В.», расположенного по адресу: г. Санкт-Петербург, улица Глинки 3-5-7, литера А», шифр ИП-02/2022, ООО «АБ № 1» в 2022 г., с целью определения соответствия проектной документации требованиям законодательства Российской Федерации в области государственной охраны объектов культурного наследия

Копия решения органа государственной власти об утверждении границ территории объекта культурного наследия



ПРАВИТЕЛЬСТВО САНКТ-ПЕТЕРБУРГА
КОМИТЕТ ПО ГОСУДАРСТВЕННОМУ КОНТРОЛЮ, ИСПОЛЬЗОВАНИЮ
И ОХРАНЕ ПАМЯТНИКОВ ИСТОРИИ И КУЛЬТУРЫ
РАСПОРЯЖЕНИЕ

окуд

14.03.2022

№ 142-рп

Об утверждении границ и режима использования территории объекта культурного наследия федерального значения «Дом, где жили: в 1877-1916 гг. - композитор Направник Э.Ф., в 1882-1908 гг. - композитор Стравинский И.Ф., в 1946-1982 гг. - геолог Наливкин Д.В.»

В соответствии со статьей 3.1, подпунктом 10 пункта 2 статьи 33 Федерального закона от 25.06.2002 № 73-ФЗ «Об объектах культурного наследия (памятниках истории и культуры) народов Российской Федерации» и пунктом 3.12 Положения о Комитете по государственному контролю, использованию и охране памятников истории и культуры, утвержденного постановлением Правительства Санкт-Петербурга от 28.04.2004 № 651, на основании историко-культурного исследования, выполненного ООО «Росскарта» (от 12.11.2021 рег. № 01-25-29588/21-0-0):

1. Утвердить:

1.1. Границы территории объекта культурного наследия федерального значения «Дом, где жили: в 1877-1916 гг. - композитор Направник Э.Ф., в 1882-1908 гг. - композитор Стравинский И.Ф., в 1946-1982 гг. - геолог Наливкин Д.В.», расположенного по адресу: Санкт-Петербург, улица Глинки, дом 3-5-7, литера А, согласно приложению № 1 к распоряжению.

1.2. Режим использования территории объекта культурного наследия федерального значения «Дом, где жили: в 1877-1916 гг. - композитор Направник Э.Ф., в 1882-1908 гг. - композитор Стравинский И.Ф., в 1946-1982 гг. - геолог Наливкин Д.В.», расположенного по адресу: Санкт-Петербург, улица Глинки, дом 3-5-7, литера А, согласно приложению № 2 к распоряжению.

2. План границ территории объекта культурного наследия федерального значения «Дом, где жили: в 1877-1916 гг. - композитор Направник Э.Ф., в 1882-1908 гг. - композитор Стравинский И.Ф., в 1946-1982 гг. - геолог Наливкин Д.В.», утвержденный КГИОП 10.12.2004, признать утратившим силу.

3. Начальнику отдела государственного реестра объектов культурного наследия обеспечить:

3.1. Направление в Управление Федеральной службы государственной регистрации, кадастра и картографии по Санкт-Петербургу, Комитет по градостроительству и архитектуре копий распоряжения в срок, не превышающий пяти рабочих дней со дня издания распоряжения.

3.2. Уведомление лиц, являющихся собственниками или иными законными владельцами объекта, указанного в пункте 1 распоряжения, в срок, не превышающий трех рабочих дней со дня издания распоряжения.

3.3. Размещение настоящего распоряжения в электронной форме в локальной компьютерной сети КГИОП и его официальное опубликование.

3.4. Внесение соответствующих изменений в «Геоинформационную базу данных по объектам культурного наследия, границам и режимам зон охраны на территории Санкт-Петербурга».

4. Контроль за выполнением распоряжения возложить на начальника Управления государственного реестра объектов культурного наследия.

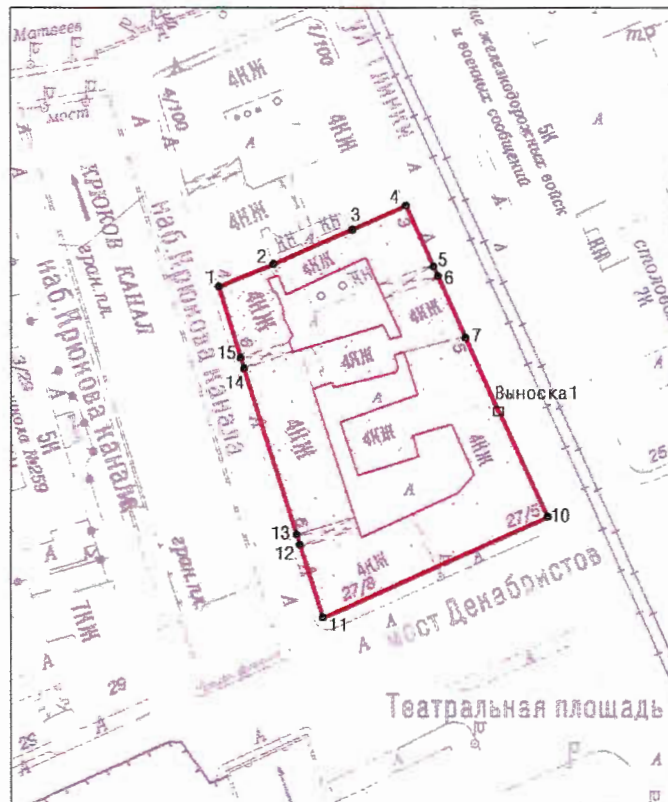
Председатель КГИОП

A handwritten signature in blue ink, consisting of a large, stylized loop followed by several horizontal strokes.

С.В. Макаров

Границы территории объекта культурного наследия федерального значения
«Дом, где жили: в 1877-1916 гг. - композитор Направник Э.Ф., в 1882-1908 гг. - композитор
Стравинский И.Ф., в 1946-1982 гг. - геолог Наливкин Д.В.» (далее – объект культурного наследия),
расположенного по адресу: Санкт-Петербург, улица Глинки, дом 3-5-7, литера А

1. Схема границ территории объекта культурного наследия:



Выноска 1



Масштаб 1: 2000

Условные обозначения:



— граница территории объекта культурного наследия
• 1 характерная точка границы территории объекта культурного наследия
□ территория, занимаемая объектом культурного наследия федерального значения

2. Перечень координат характерных точек границ территории
объекта культурного наследия:

Сведения о местоположении границ объекта					
1. Система координат		СК-1964			
2. Сведения о характерных точках границ объекта					
Обозначение характерных точек границ	Координаты, м		Метод определения координат характерной точки	Средняя квадратическая погрешность положения	Описание обозначения точки на местности (при наличии)
	Х	У			
1	2	3	4	5	6
1	93305.09	112538.46	Метод спутниковых геодезических измерений	0.10	—
2	93311.02	112553.03	Аналитический метод	0.10	—
3	93320.05	112574.01	Аналитический метод	0.10	—
4	93326.39	112588.31	Метод спутниковых геодезических измерений	0.10	—
5	93310.28	112595.61	Метод спутниковых геодезических измерений	0.10	—
6	93307.80	112596.75	Метод спутниковых геодезических измерений	0.10	—
7	93291.67	112604.06	Метод спутниковых геодезических измерений	0.10	—
8	93272.40	112612.79	Метод спутниковых геодезических измерений	0.10	—
9	93272.45	112612.90	Метод спутниковых геодезических измерений	0.10	—
10	93244.39	112625.91	Метод спутниковых геодезических измерений	0.10	—
11	93217.63	112566.11	Метод спутниковых геодезических измерений	0.10	—
12	93236.97	112560.01	Метод спутниковых геодезических измерений	0.10	—
13	93239.68	112559.17	Метод спутниковых геодезических измерений	0.10	—

14	93283.55	112545.16	Метод спутниковых геодезических измерений	0.10	—
15	93286.41	112544.28	Метод спутниковых геодезических измерений	0.10	—
1	93305.09	112538.46	Метод спутниковых геодезических измерений	0.10	—

Режим использования территории объекта культурного наследия федерального значения «Дом, где жили: в 1877-1916 гг. - композитор Направник Э.Ф., в 1882-1908 гг. - композитор Стравинский И.Ф., в 1946-1982 гг. - геолог Наливкин Д.В.», расположенного по адресу: Санкт-Петербург, улица Глинки, дом 3-5-7, литера А

1. На территории объекта культурного наследия запрещаются: строительство объектов капитального строительства и увеличение объемно-пространственных характеристик существующих на территории объекта культурного наследия объектов капитального строительства; проведение земляных, строительных, мелиоративных и иных работ, за исключением работ по сохранению объекта культурного наследия или его отдельных элементов, сохранению историко-градостроительной или природной среды объекта культурного наследия.

2. На территории объекта культурного наследия разрешается ведение хозяйственной деятельности, не противоречащей требованиям обеспечения сохранности объекта культурного наследия и позволяющей обеспечить функционирование объекта культурного наследия в современных условиях.

3. Требования к осуществлению деятельности в границах территории объекта культурного наследия и требования к содержанию использования территории объекта культурного наследия устанавливаются законодательством Российской Федерации и Санкт-Петербурга об объектах культурного наследия.

Приложение №4

к Акту по результатам проведения государственной историко-культурной экспертизы проектной документации на проведение работ по сохранению объекта культурного наследия федерального значения «Дом, где жили: в 1877-1916 гг. - композитор Направник Э.Ф., в 1882-1908 гг. - композитор Стравинский И.Ф., в 1946-1982 гг. - геолог Наливкин Д.В.», расположенного по адресу: г. Санкт-Петербург, улица Глинки 3-5-7, литера А (Крюкова канала наб., 6 - 8, Декабристов ул., 27 - в соответствии с НПА) - «Проект приспособления для современного использования кв. №24, расположенной в объекте культурного наследия федерального значения «Дом, где жили: в 1877-1916 гг. - композитор Направник Э.Ф., в 1882-1908 гг. - композитор Стравинский И.Ф., в 1946-1982 гг. - геолог Наливкин Д.В.», расположенного по адресу: г. Санкт-Петербург, улица Глинки 3-5-7, литера А», шифр ИП-02/2022, ООО «АБ № 1» в 2022 г., с целью определения соответствия проектной документации требованиям законодательства Российской Федерации в области государственной охраны объектов культурного наследия

Паспорт объекта культурного наследия

Утверждено
приказом Министерства культуры
Российской Федерации
от 2 июля 2015 г. № 1906

Экземпляр № 2

781710875420006

Регистрационный номер объекта культурного
наследия в едином государственном реестре
объектов культурного наследия (памятников
истории и культуры) народов Российской Федерации

ПАСПОРТ ОБЪЕКТА КУЛЬТУРНОГО НАСЛЕДИЯ

Фотографическое изображение объекта культурного наследия,
за исключением отдельных объектов археологического наследия,
фотографическое изображение которых вносится на основании решения
соответствующего органа охраны объектов культурного наследия



24.02.2017

Дата съемки (число, месяц, год)

1. Сведения о наименовании объекта культурного наследия

Дом, где жили: в 1877-1916 гг. - композитор Направник Э.Ф., в 1882-1908 гг. - композитор Стравинский И.Ф., в 1946-1982 гг. - геолог Наливкин Д.В.

2. Сведения о времени возникновения или дате создания объекта культурного наследия, датах основных изменений (перестроек) данного объекта и (или) датах связанных с ним исторических событий

1877-1916 гг., 1882-1908 гг., 1946-1982 гг.

3. Сведения о категории историко-культурного значения объекта культурного наследия

Федерального значения	Регионального значения	Местного (муниципального значения)
+		

4. Сведения о виде объекта культурного наследия

Памятник	Ансамбль	Достопримечательное место
+		

5. Номер и дата принятия органом государственной власти решения о включении объекта культурного наследия в единый государственный реестр объектов культурного наследия (памятников истории и культуры) народов Российской Федерации

- постановление Правительства Российской Федерации «О перечне объектов исторического и культурного наследия федерального (общероссийского) значения, находящихся в г. Санкт-Петербурге» № 527 от 10.07.2001 г.

6. Сведения о местонахождении объекта культурного наследия (адрес объекта или при его отсутствии описание местоположения объекта)

Санкт-Петербург, улица Глинки, дом 3-5-7, литера А

7. Сведения о границах территории объекта культурного наследия, включенного в единый государственный реестр объектов культурного наследия (памятников истории и культуры) народов Российской Федерации

- Распоряжение КГИОП "Об утверждении границ и режима использования территории объекта культурного наследия федерального значения "Дом, где жили: в 1877-1916 гг. - композитор Направник Э.Ф., в 1882-1908 гг. - композитор Стравинский И.Ф., в 1946-1982 гг. - геолог Наливкин Д.В." № 172-рп от 14.03.2022 г.

8. Описание предмета охраны объекта культурного наследия

Объемно-пространственное решение: исторические габариты и конфигурация, включая восточный, южный и западный лицевые корпуса, дворовые корпуса, два воротных проезда западного лицевого корпуса, воротный проезд восточного лицевого корпуса; крыши лицевых корпусов - исторические габариты и конфигурация (двускатные); крыши дворовых корпусов - габариты, высоты. Конструктивная система здания: исторические наружные и внутренние капитальные стены (кирпичные); тип сводов: цилиндрические с распалубками (первый этаж); крестовые (междумаршевые площадки лестниц южного и западного лицевых корпусов); исторические отметки плоских междуэтажных перекрытий; лестница № 12 западного лицевого корпуса - тип (многомаршевая), конструкция (междустенная), ступени из известняка; лестница № 13 западного лицевого корпуса - тип (многомаршевая), конструкция (на косоурах), ступени из известняка, ограждение - материал (чугун), техника исполнения (литье), покрытие пола площадок (наливной из гранитной и мраморной крошки, мозаика); лестница восточного лицевого корпуса - местоположение, габариты, конфигурация; тип (многомаршевая), конструкция (на косоурах), вид материала ступеней (известняк), вид материала ограждения (чугун), техника исполнения (литье, ковка), оформление; световой фонарь над лестницей восточного лицевого корпуса - местоположение, габариты, конфигурация; лестница южного лицевого корпуса - местоположение, габариты, конфигурация; тип (многомаршевая), конструкция (междустенная), вид материала ступеней (известняк). Объемно-планировочное решение: историческое объемно-планировочное решение в габаритах капитальных стен. Архитектурно-художественное решение фасадов: лицевые фасады - материал и характер отделки фасадной поверхности - облицовка цоколя известняком; линейный руст, руст «под шубу», гладкая штукатурка; историческое цветовое решение фасадов - принцип выделения деталей цветом; местоположение, конфигурация и габариты оконных проемов 2-4-го этажей; ширина и верхняя отметка дверных и оконных проемов 1-го этажа; южный лицевой фасад: междуэтажные профилированные карнизы и тяги; рустованные лопатки в уровне 1-4-го этажей; оформление оконных проемов 1-го этажа - профилированные наличники, рустованные замковые камни; оформление оконных проемов 2-го этажа - подоконные филенки, каннелированные кронштейны, наличники с «ушками», каннелированные замковые камни, декорированные плодовыми гирляндами, пояс дентикул в уровне 2-3-го этажа; оформление центрального оконного проема 2-го этажа - волюты, декорированные плодовыми гирляндами и розетками; оформление оконных проемов 3-го этажа - фигурные подоконные доски; профилированные наличники «с ушками»; линейные сандрики на кронштейнах; пояс дентикул; оформление центрального оконного проема 3-го этажа - подоконная филенка, декорированная выкружками; фигурный разорванный фронтон с дентикулами, на каннелированных кронштейнах, с лепной горельефной композицией; кариатиды; оформление оконных проемов 3-го этажа - подоконные филенки, декорированные выкружками; профилированные наличники «с ушками»; полуциркулярные сандрики с лепными композициями; пояс дентикул и меандра; волюты, декорированные плодовыми и цветочными гирляндами; фигурные филенки в пространстве между окнами 4-го этажа; оформление оконных проемов 4-го этажа - фигурные подоконные доски; профилированные наличники «с ушками»; линейные сандрики на кронштейнах; пояс дентикул; фриз из орнаментированных каннелированных кронштейнов и лепных композиций над окнами 4-го этажа; венчающий карниз с дентикулами, на кронштейнах; восточный лицевой фасад, восточная часть южного лицевого фасада: междуэтажные профилированные карнизы и тяги в уровне 1-4-го этажей; рустованные лопатки в уровне 2-4-го этажей центральной части фасада; завершение лопаток - каннелированные кронштейны с зубчиками, провисающими цветочными гирляндами и маскаронами; оформление оконных проемов 2-го этажа - наличники с «перехватами», рустованные замковые камни; ряд рустованных «под шубу» и углубленных филенок под окнами 3-го этажа; оформление оконных проемов 3-го этажа - фигурные наличники с провисающими цветочными гирляндами, линейные сандрики, с зубчиками, на каннелированных кронштейнах; оформление оконных проемов 4-го этажа - каннелированные в нижней части лопатки; лепной фриз («бегущая волна»), ряд профилированных кубических кронштейнов под окнами 4-го этажа; оформление оконного проема аттика - линейный сандрик, с зубчиками, на каннелированных кронштейнах; декор аттика - орнаментированные кронштейны, профилированные фигурные филенки, лепной фриз меандра, лепной обрамление ложной люкарны (волюты, цветочные гирлянды, лавровые ветви), дентикулы; венчающий профилированный карниз; ступенчатый фигурный аттик; западный лицевой фасад, западная часть южного лицевого фасада: балкон - местоположение, габариты, конфигурация; ограждение и кронштейны - материал (черный металл), техника исполнения (литье), рисунок; оформление оконных проемов 1-го этажа -

профилированные наличники с орнаментированными замковыми камнями; междуэтажные профилированные карнизы и тяги в уровне 1-4-го этажа; рустованные лопатки в уровне 2-4-го этажей; оформление оконных проемов 2-го этажа - фигурные наличники, подоконные доски на кронштейнах, линейные сандрики, с зубчиками, на каннелированных кронштейнах; пояс меандра под окнами 3-го этажа; оформление оконных проемов 3-го этажа - наличники «с ушками», лепные композиции (картуш, лавровые ветви); лепные горельефные композиции (детские головки, цветочные гирлянды, ленты) в простенках над окнами 3-го этажа; пояс дентикул, пояс меандра в уровне 3-4-го этажей; оформление оконных проемов 4-го этажа - профилированные наличники, провисающие цветочные гирлянды; профилированные филенки между окнами 4-го этажа; фриз из лепных горельефных композиций (маска сатира, цветочные гирлянды) и орнаментированных кронштейнов над окнами 4-го этажа; пояс дентикул; пояс ов-иоников под венчающим карнизом; венчающий профилированный карниз; Декоративно-художественная отделка интерьеров: Квартира № 12 комната № 3 площадью 20,5 кв.м. – печь (угловая, облицованная белыми гладкими и рельефными изразцами; с профилированной полочкой, навершием, декорированным картушем, волотами и акротериями; плинт и боковые ребра декорированы рельефным орнаментом растительного характера); квартира № 13 коридор – камин (средистенный, облицованный белыми гладкими изразцами; с полукруглым топочным проемом с ложчатым орнаментом по краю; с перспективным порталом с орнаментом из пальметт; с чугунным орнаментированным таганом).

- распоряжение КГИОП "О внесении изменений в распоряжение КГИОП от 10.06.2011 № 10-279" № 10-935 от 16.12.2011 г.
- распоряжение КГИОП «Об утверждении перечня предметов охраны объекта культурного наследия федерального значения «Дом, где жили: в 1877-1916 гг. - композитор Направник Э.Ф., в 1882-1908 гг. - композитор Стравинский И.Ф., в 1946-1982 гг. - геолог Наливкин Д.В.» № 10-279 от 10.06.2011 г.

9. Сведения о наличии зон охраны данного объекта культурного наследия с указанием номера и даты принятия органом государственной власти акта об утверждении указанных зон либо информация о расположении данного объекта культурного наследия в границах зон охраны иного объекта культурного наследия

- Закон Санкт-Петербурга "О границах объединенных зон охраны объектов культурного наследия, расположенных на территории Санкт-Петербурга, режимах использования земель и требованиях к градостроительным регламентам в границах указанных зон" № 820-7 от 19.01.2009 г.

Всего в паспорте листов

4

Уполномоченное должностное лицо органа охраны объектов культурного наследия

Заместитель председателя КГИОП		Аганова Галина Рэмовна
должность		инициалы, фамилия

04 . 05 . 2022

Дата оформления паспорта
(число, месяц, год)

В настоящем документе прошито
и скреплено печатью
4 (четыре) листа(ов)
Убинский В.А.

Убинский В.А.

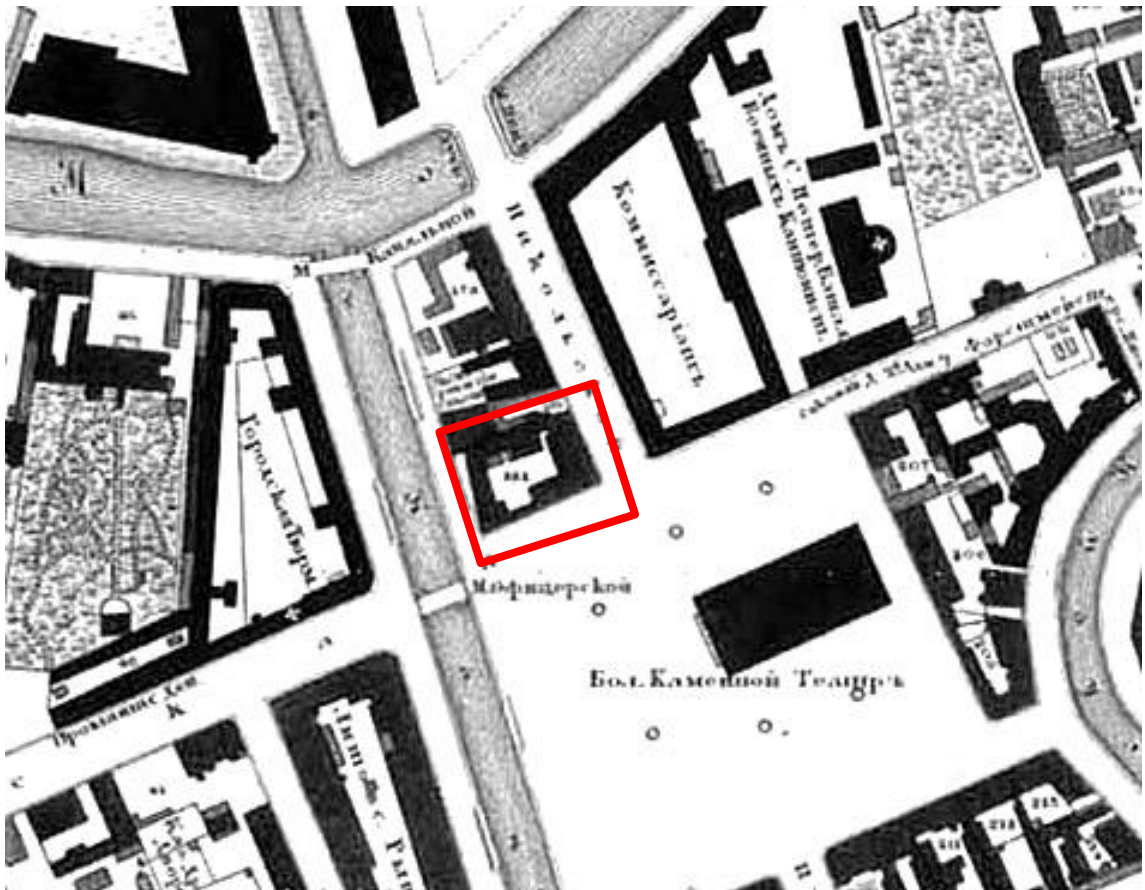
Приложение №5

к Акту по результатам проведения государственной историко-культурной экспертизы проектной документации на проведение работ по сохранению объекта культурного наследия федерального значения «Дом, где жили: в 1877-1916 гг. - композитор Направник Э.Ф., в 1882-1908 гг. - композитор Стравинский И.Ф., в 1946-1982 гг. - геолог Наливкин Д.В.», расположенного по адресу: г. Санкт-Петербург, улица Глинки 3-5-7, литера А (Крюкова канала наб., 6 - 8, Декабристов ул., 27 - в соответствии с НПА) - «Проект приспособления для современного использования кв. №24, расположенной в объекте культурного наследия федерального значения «Дом, где жили: в 1877-1916 гг. - композитор Направник Э.Ф., в 1882-1908 гг. - композитор Стравинский И.Ф., в 1946-1982 гг. - геолог Наливкин Д.В.», расположенного по адресу: г. Санкт-Петербург, улица Глинки 3-5-7, литера А», шифр ИП-02/2022, ООО «АБ № 1» в 2022 г., с целью определения соответствия проектной документации требованиям законодательства Российской Федерации в области государственной охраны объектов культурного наследия

Историческая иконография

Список иллюстраций:

1. Подробный план столичного города Ст.-Петербурга, снятый по масштабу 1/4200 под начальством генерал-майора Шуберта. Фрагмент. 1828 // ЦГИА СПб. Фонд 513. Описание 169. Дело 1.
2. План Санкт-Петербурга Воротникова. 1883 // РНБ. Отдел картографии. К 8-Пб 1/83
3. Угол улиц Офицерской и Глинки. 1895 – 1903
4. Крюков канал. Мост Декабристов. 1976-1980



1. Подробный план столичного города Ст.-Петербурга, снятый по масштабу 1/4200 под начальством генерал-майора Шуберга. Фрагмент. 1828 // ЦГИА СПб. Фонд 513. Описание 169. Дело 1.



2. План Санкт-Петербурга Воротникова. 1883 // РНБ. Отдел картографии. К 8-Пб 1/83



3. Угол улиц Офицерской и Глинки. 1895 – 1903



4. Крюков канал. Мост Декабристов. 1976-1980

Приложение №6

к Акту по результатам проведения государственной историко-культурной экспертизы проектной документации на проведение работ по сохранению объекта культурного наследия федерального значения «Дом, где жили: в 1877-1916 гг. - композитор Направник Э.Ф., в 1882-1908 гг. - композитор Стравинский И.Ф., в 1946-1982 гг. - геолог Наливкин Д.В.», расположенного по адресу: г. Санкт-Петербург, улица Глинки 3-5-7, литера А (Крюкова канала наб., 6 - 8, Декабристов ул., 27 - в соответствии с НПА) - «Проект приспособления для современного использования кв. №24, расположенной в объекте культурного наследия федерального значения «Дом, где жили: в 1877-1916 гг. - композитор Направник Э.Ф., в 1882-1908 гг. - композитор Стравинский И.Ф., в 1946-1982 гг. - геолог Наливкин Д.В.», расположенного по адресу: г. Санкт-Петербург, улица Глинки 3-5-7, литера А», шифр ИП-02/2022, ООО «АБ № 1» в 2022 г., с целью определения соответствия проектной документации требованиям законодательства Российской Федерации в области государственной охраны объектов культурного наследия

Материалы фотофиксации

Список фотографий:

(фотосъемка выполнена аттестованным экспертом Я.В. Губиным 10.07.2022):

1. Северо-восточный лицевой фасад объекта культурного наследия федерального значения «Дом, где жили: в 1877-1916 гг. - композитор Направник Э.Ф., в 1882-1908 гг. - композитор Стравинский И.Ф., в 1946-1982 гг. - геолог Наливкин Д.В.», расположенного по адресу: г. Санкт-Петербург, улица Глинки 3-5-7, литера А. 10.07.2022
2. Юго-западный дворовый фасад объекта культурного наследия федерального значения «Дом, где жили: в 1877-1916 гг. - композитор Направник Э.Ф., в 1882-1908 гг. - композитор Стравинский И.Ф., в 1946-1982 гг. - геолог Наливкин Д.В.», расположенного по адресу: г. Санкт-Петербург, улица Глинки 3-5-7, литера А. 10.07.2022
3. Юго-западный дворовый фасад объекта культурного наследия федерального значения «Дом, где жили: в 1877-1916 гг. - композитор Направник Э.Ф., в 1882-1908 гг. - композитор Стравинский И.Ф., в 1946-1982 гг. - геолог Наливкин Д.В.», расположенного по адресу: г. Санкт-Петербург, улица Глинки 3-5-7, литера А. 10.07.2022
4. Входная дверь кв. №24 в уровне 2-го этажа объекта культурного наследия федерального значения «Дом, где жили: в 1877-1916 гг. - композитор Направник Э.Ф., в 1882-1908 гг. - композитор Стравинский И.Ф., в 1946-1982 гг. - геолог Наливкин Д.В.», расположенного по адресу: г. Санкт-Петербург, улица Глинки 3-5-7, литера А. 10.07.2022
5. Входная дверь кв. №24 в уровне 2-го этажа объекта культурного наследия федерального значения «Дом, где жили: в 1877-1916 гг. - композитор Направник Э.Ф., в 1882-1908 гг. - композитор Стравинский И.Ф., в 1946-1982 гг. - геолог Наливкин Д.В.», расположенного по адресу: г. Санкт-Петербург, улица Глинки 3-5-7, литера А. 10.07.2022
6. Входная дверь в отдельные помещения кв. №24 в уровне 2-го этажа объекта культурного наследия федерального значения «Дом, где жили: в 1877-1916 гг. - композитор Направник Э.Ф., в 1882-1908 гг. - композитор Стравинский И.Ф., в 1946-1982 гг. - геолог Наливкин Д.В.», расположенного по адресу: г. Санкт-Петербург, улица Глинки 3-5-7, литера А. 10.07.2022
7. Помещение №2 кв. №24 в уровне 2-го этажа объекта культурного наследия федерального значения «Дом, где жили: в 1877-1916 гг. - композитор Направник Э.Ф., в 1882-1908 гг. - композитор Стравинский И.Ф., в 1946-1982 гг. - геолог Наливкин Д.В.», расположенного по адресу: г. Санкт-Петербург, улица Глинки 3-5-7, литера А. 10.07.2022
8. Помещение №3 кв. №24 в уровне 2-го этажа объекта культурного наследия федерального значения «Дом, где жили: в 1877-1916 гг. - композитор Направник Э.Ф., в 1882-1908 гг. - композитор Стравинский И.Ф., в 1946-1982 гг. - геолог Наливкин Д.В.», расположенного по адресу: г. Санкт-Петербург, улица Глинки 3-5-7, литера А. 10.07.2022

9. Помещение №2 кв. №24 в уровне 2-го этажа объекта культурного наследия федерального значения «Дом, где жили: в 1877-1916 гг. - композитор Направник Э.Ф., в 1882-1908 гг. - композитор Стравинский И.Ф., в 1946-1982 гг. - геолог Наливкин Д.В.», расположенного по адресу: г. Санкт-Петербург, улица Глинки 3-5-7, литера А. 10.07.2022
10. Помещение №7 кв. №24 в уровне 2-го этажа объекта культурного наследия федерального значения «Дом, где жили: в 1877-1916 гг. - композитор Направник Э.Ф., в 1882-1908 гг. - композитор Стравинский И.Ф., в 1946-1982 гг. - геолог Наливкин Д.В.», расположенного по адресу: г. Санкт-Петербург, улица Глинки 3-5-7, литера А. 10.07.2022
11. Помещение №7 кв. №24 в уровне 2-го этажа объекта культурного наследия федерального значения «Дом, где жили: в 1877-1916 гг. - композитор Направник Э.Ф., в 1882-1908 гг. - композитор Стравинский И.Ф., в 1946-1982 гг. - геолог Наливкин Д.В.», расположенного по адресу: г. Санкт-Петербург, улица Глинки 3-5-7, литера А. 10.07.2022
13. Помещение №8 кв. №24 в уровне 2-го этажа объекта культурного наследия федерального значения «Дом, где жили: в 1877-1916 гг. - композитор Направник Э.Ф., в 1882-1908 гг. - композитор Стравинский И.Ф., в 1946-1982 гг. - геолог Наливкин Д.В.», расположенного по адресу: г. Санкт-Петербург, улица Глинки 3-5-7, литера А. 10.07.2022
14. Помещение №9 кв. №24 в уровне 2-го этажа объекта культурного наследия федерального значения «Дом, где жили: в 1877-1916 гг. - композитор Направник Э.Ф., в 1882-1908 гг. - композитор Стравинский И.Ф., в 1946-1982 гг. - геолог Наливкин Д.В.», расположенного по адресу: г. Санкт-Петербург, улица Глинки 3-5-7, литера А. 10.07.2022
15. Помещение №9 кв. №24 в уровне 2-го этажа объекта культурного наследия федерального значения «Дом, где жили: в 1877-1916 гг. - композитор Направник Э.Ф., в 1882-1908 гг. - композитор Стравинский И.Ф., в 1946-1982 гг. - геолог Наливкин Д.В.», расположенного по адресу: г. Санкт-Петербург, улица Глинки 3-5-7, литера А. 10.07.2022



1. Северо-восточный лицевой фасад объекта культурного наследия федерального значения «Дом, где жили: в 1877-1916 гг. - композитор Направник Э.Ф., в 1882-1908 гг. - композитор Стравинский И.Ф., в 1946-1982 гг. - геолог Наливкин Д.В.», расположенного по адресу: г. Санкт-Петербург, улица Глинки 3-5-7, литера А.
10.07.2022



2. Юго-западный дворовый фасад объекта культурного наследия федерального значения «Дом, где жили: в 1877-1916 гг. - композитор Направник Э.Ф., в 1882-1908 гг. - композитор Стравинский И.Ф., в 1946-1982 гг. - геолог Наливкин Д.В.», расположенного по адресу: г. Санкт-Петербург, улица Глинки 3-5-7, литера А.
10.07.2022



3. Юго-западный дворовый фасад объекта культурного наследия федерального значения «Дом, где жили: в 1877-1916 гг. - композитор Направник Э.Ф., в 1882-1908 гг. - композитор Стравинский И.Ф., в 1946-1982 гг. - геолог Наливкин Д.В.», расположенного по адресу: г. Санкт-Петербург, улица Глинки 3-5-7, литера А.
10.07.2022



4. Входная дверь кв. №24 в уровне 2-го этажа объекта культурного наследия федерального значения «Дом, где жили: в 1877-1916 гг. - композитор Направник Э.Ф., в 1882-1908 гг. - композитор Стравинский И.Ф., в 1946-1982 гг. - геолог Наливкин Д.В.», расположенного по адресу: г. Санкт-Петербург, улица Глинки 3-5-7, литера А. 10.07.2022



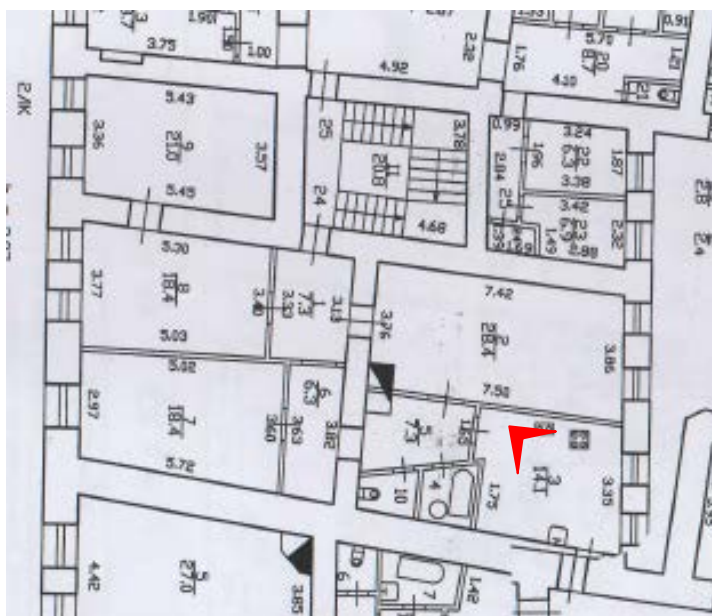
5. Входная дверь кв. №24 в уровне 2-го этажа объекта культурного наследия федерального значения «Дом, где жили: в 1877-1916 гг. - композитор Направник Э.Ф., в 1882-1908 гг. - композитор Стравинский И.Ф., в 1946-1982 гг. - геолог Наливкин Д.В.», расположенного по адресу: г. Санкт-Петербург, улица Глинки 3-5-7, литера А. 10.07.2022



б. Входная дверь в отдельные помещения кв. №24 в уровне 2-го этажа объекта культурного наследия федерального значения «Дом, где жили: в 1877-1916 гг. - композитор Направник Э.Ф., в 1882-1908 гг. - композитор Стравинский И.Ф., в 1946-1982 гг. - геолог Наливкин Д.В.», расположенного по адресу: г. Санкт-Петербург, улица Глинки 3-5-7, литера А. 10.07.2022



7. Помещение №2 кв. №24 в уровне 2-го этажа объекта культурного наследия федерального значения «Дом, где жили: в 1877-1916 гг. - композитор Направник Э.Ф., в 1882-1908 гг. - композитор Стравинский И.Ф., в 1946-1982 гг. - геолог Наливкин Д.В.», расположенного по адресу: г. Санкт-Петербург, улица Глинки 3-5-7, литера А. 10.07.2022



8. Помещение №3 кв. №24 в уровне 2-го этажа объекта культурного наследия федерального значения «Дом, где жили: в 1877-1916 гг. - композитор Направник Э.Ф., в 1882-1908 гг. - композитор Стравинский И.Ф., в 1946-1982 гг. - геолог Наливкин Д.В.», расположенного по адресу: г. Санкт-Петербург, улица Глинки 3-5-7, литера А. 10.07.2022



9. Помещение №2 кв. №24 в уровне 2-го этажа объекта культурного наследия федерального значения «Дом, где жили: в 1877-1916 гг. - композитор Направник Э.Ф., в 1882-1908 гг. - композитор Стравинский И.Ф., в 1946-1982 гг. - геолог Наливкин Д.В.», расположенного по адресу: г. Санкт-Петербург, улица Глинки 3-5-7, литера А. 10.07.2022



10. Помещение №7 кв. №24 в уровне 2-го этажа объекта культурного наследия федерального значения «Дом, где жили: в 1877-1916 гг. - композитор Направник Э.Ф., в 1882-1908 гг. - композитор Стравинский И.Ф., в 1946-1982 гг. - геолог Наливкин Д.В.», расположенного по адресу: г. Санкт-Петербург, улица Глинки 3-5-7, литера А. 10.07.2022



11. Помещение №7 кв. №24 в уровне 2-го этажа объекта культурного наследия федерального значения «Дом, где жили: в 1877-1916 гг. - композитор Направник Э.Ф., в 1882-1908 гг. - композитор Стравинский И.Ф., в 1946-1982 гг. - геолог Наливкин Д.В.», расположенного по адресу: г. Санкт-Петербург, улица Глинки 3-5-7, литера А. 10.07.2022



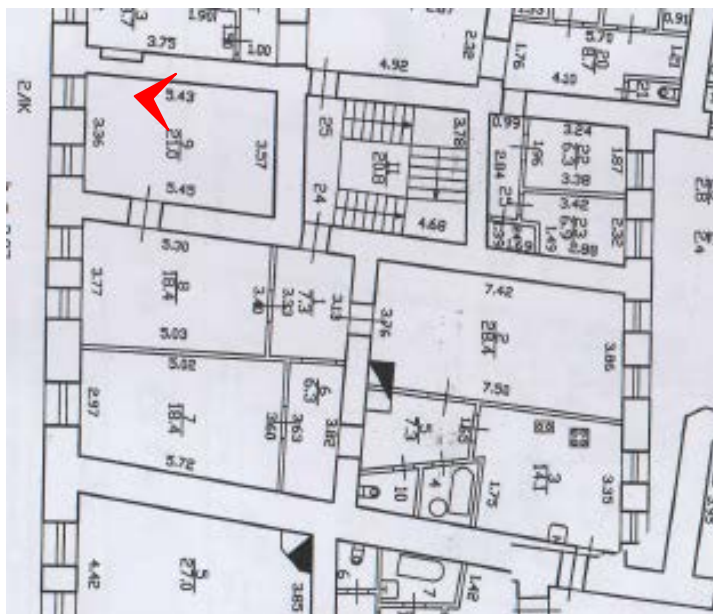
12. Помещение №8 кв. №24 в уровне 2-го этажа объекта культурного наследия федерального значения «Дом, где жили: в 1877-1916 гг. - композитор Направник Э.Ф., в 1882-1908 гг. - композитор Стравинский И.Ф., в 1946-1982 гг. - геолог Наливкин Д.В.», расположенного по адресу: г. Санкт-Петербург, улица Глинки 3-5-7, литера А. 10.07.2022



13. Помещение №8 кв. №24 в уровне 2-го этажа объекта культурного наследия федерального значения «Дом, где жили: в 1877-1916 гг. - композитор Направник Э.Ф., в 1882-1908 гг. - композитор Стравинский И.Ф., в 1946-1982 гг. - геолог Наливкин Д.В.», расположенного по адресу: г. Санкт-Петербург, улица Глинки 3-5-7, литера А. 10.07.2022



14. Помещение №9 кв. №24 в уровне 2-го этажа объекта культурного наследия федерального значения «Дом, где жили: в 1877-1916 гг. - композитор Направник Э.Ф., в 1882-1908 гг. - композитор Стравинский И.Ф., в 1946-1982 гг. - геолог Наливкин Д.В.», расположенного по адресу: г. Санкт-Петербург, улица Глинки 3-5-7, литера А. 10.07.2022

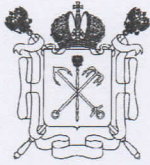


15. Помещение №9 кв. №24 в уровне 2-го этажа объекта культурного наследия федерального значения «Дом, где жили: в 1877-1916 гг. - композитор Направник Э.Ф., в 1882-1908 гг. - композитор Стравинский И.Ф., в 1946-1982 гг. - геолог Наливкин Д.В.», расположенного по адресу: г. Санкт-Петербург, улица Глинки 3-5-7, литера А. 10.07.2022

Приложение №7

к Акту по результатам проведения государственной историко-культурной экспертизы проектной документации на проведение работ по сохранению объекта культурного наследия федерального значения «Дом, где жили: в 1877-1916 гг. - композитор Направник Э.Ф., в 1882-1908 гг. - композитор Стравинский И.Ф., в 1946-1982 гг. - геолог Наливкин Д.В.», расположенного по адресу: г. Санкт-Петербург, улица Глинки 3-5-7, литера А (Крюкова канала наб., 6 - 8, Декабристов ул., 27 - в соответствии с НПА) - «Проект приспособления для современного использования кв. №24, расположенной в объекте культурного наследия федерального значения «Дом, где жили: в 1877-1916 гг. - композитор Направник Э.Ф., в 1882-1908 гг. - композитор Стравинский И.Ф., в 1946-1982 гг. - геолог Наливкин Д.В.», расположенного по адресу: г. Санкт-Петербург, улица Глинки 3-5-7, литера А», шифр ИП-02/2022, ООО «АБ № 1» в 2022 г., с целью определения соответствия проектной документации требованиям законодательства Российской Федерации в области государственной охраны объектов культурного наследия

Копия технического паспорта на объект культурного наследия и поэтажных планов



Правительство Санкт-Петербурга
Комитет имущественных отношений Санкт-Петербурга
Санкт-Петербургское государственное
унитарное предприятие
**“ГОРОДСКОЕ УПРАВЛЕНИЕ
ИНВЕНТАРИЗАЦИИ И ОЦЕНКИ
НЕДВИЖИМОСТИ”**
ПРОЕКТНО-ИНВЕНТАРИЗАЦИОННОЕ БЮРО
ЦЕНТРАЛЬНОЕ
ДЕПАРТАМЕНТА КАДАСТРОВОЙ ДЕЯТЕЛЬНОСТИ

ул. Белинского, д. 13, Санкт-Петербург, 191014
тел./факс (812) 777-91-38 / 644-51-38
E-mail: cenpib@guion.spb.ru

18-12-2020 № 018-0007805

На № _____ от _____

Выписка из инвентарного дела о технических характеристиках объекта

По данным ПИБ Центральное строение, находящееся по адресу: **Санкт-Петербург, улица Глинки, дом 3-5-7, литера А**, по состоянию на **1994** год, имеет следующие технические характеристики:

1. Год постройки – **1835**;
2. Год последнего капитального ремонта – **сведения отсутствуют**;
3. Фундаменты – **бутовый ленточный**;
4. Наружные и внутренние капитальные стены – **кирпичные**;
5. Перегородки – **дощатые**;
6. Перекрытия чердачные – **по деревянным балкам с черновыми полами из досок**;
7. Перекрытия междуэтажные – **по деревянным балкам с черновыми полами из досок**;
8. Перекрытия подвальные – **кирпичные сводики**;
9. Крыша – **оцинкованное железо по деревянным стропилам**;
10. Проемы оконные – **двойные створные**;
11. Проемы дверные – **филенчатые**;
12. Отопление – **центральное**;
13. Горячее водоснабжение – **центральное**;
14. Вентиляция - **естественная**;
15. Газоснабжение - **центральное**;
16. Мусоропровод - **нет**;
17. Лифты - **нет**;
18. Канализация – **сброс в городскую сеть**;
19. Процент износа – **43%**.

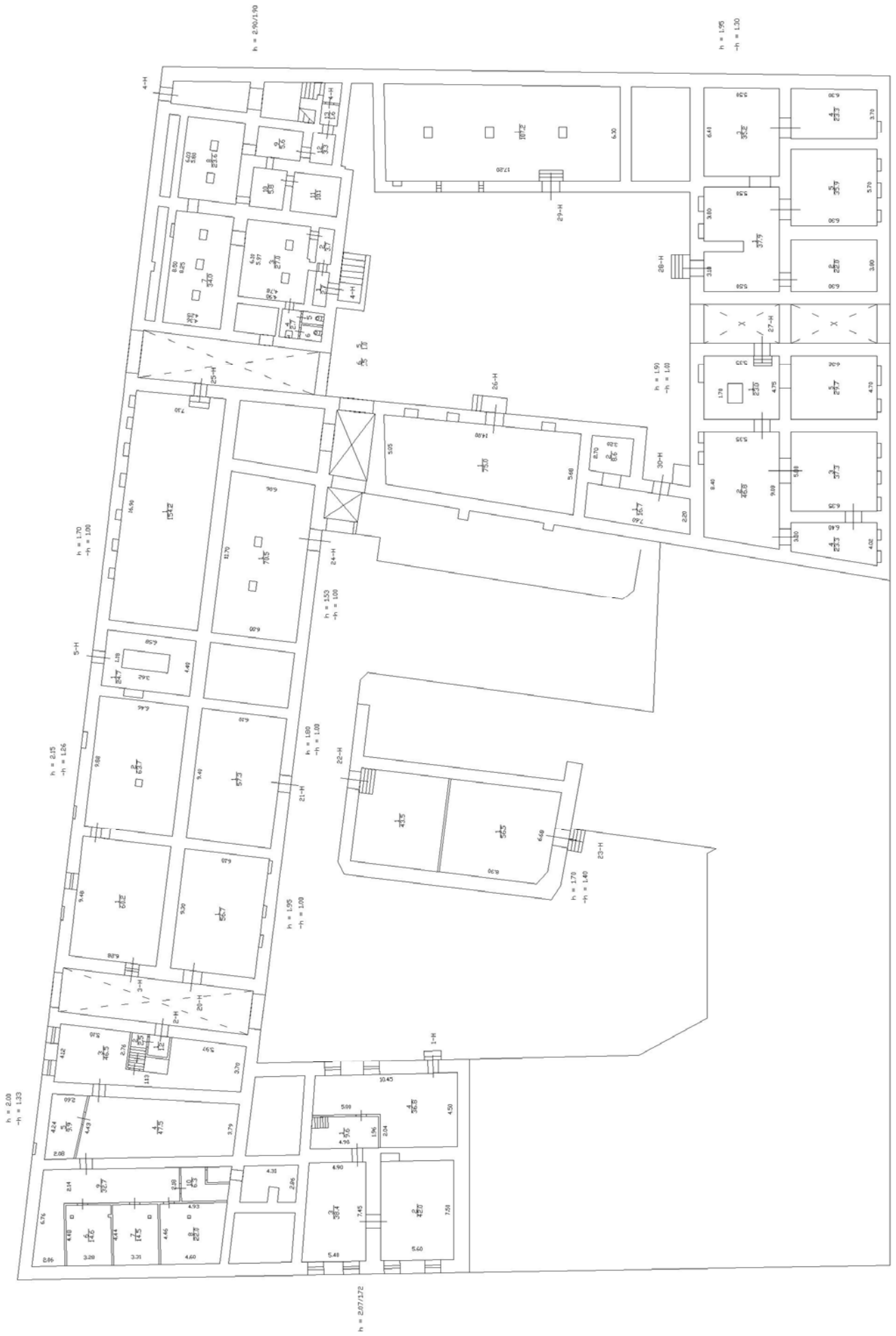
40. Начальник ПИБ Центральное
департамента кадастровой деятельности



Е.Е. Терешина
В.Б. Митичева

Исполнитель : Запевалова Е.А.

План подвала



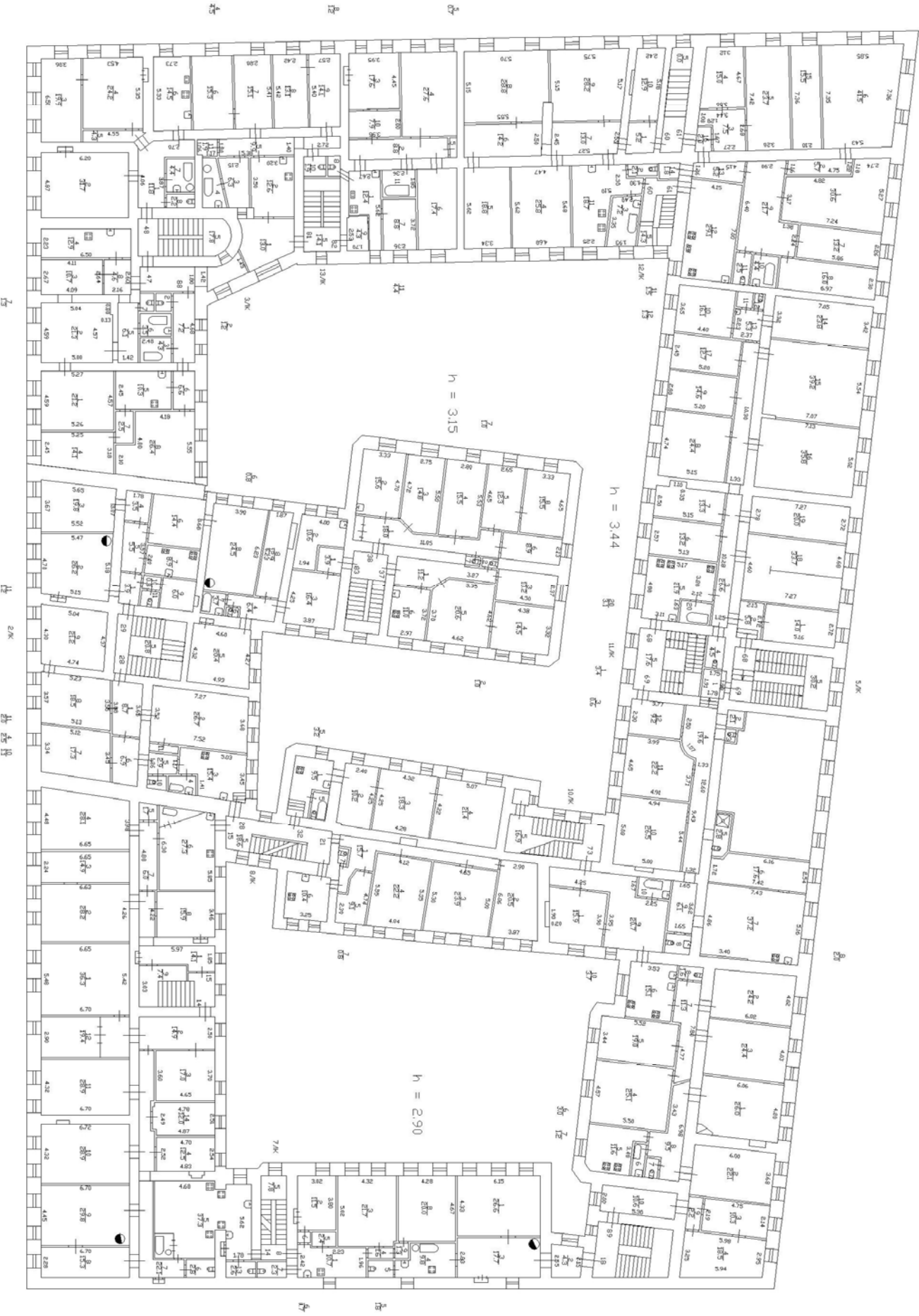
ПЛОЩАДЬ ЗДАНИЯ



План цокольного и 1 этажа







Приложение №12

к Акту по результатам проведения государственной историко-культурной экспертизы проектной документации на проведение работ по сохранению объекта культурного наследия федерального значения «Дом, где жили: в 1877-1916 гг. - композитор Направник Э.Ф., в 1882-1908 гг. - композитор Стравинский И.Ф., в 1946-1982 гг. - геолог Наливкин Д.В.», расположенного по адресу: г. Санкт-Петербург, улица Глинки 3-5-7, литера А (Крюкова канала наб., 6 - 8, Декабристов ул., 27 - в соответствии с НПА) - «Проект приспособления для современного использования кв. №24, расположенной в объекте культурного наследия федерального значения «Дом, где жили: в 1877-1916 гг. - композитор Направник Э.Ф., в 1882-1908 гг. - композитор Стравинский И.Ф., в 1946-1982 гг. - геолог Наливкин Д.В.», расположенного по адресу: г. Санкт-Петербург, улица Глинки 3-5-7, литера А», шифр ИП-02/2022, ООО «АБ № 1» в 2022 г., с целью определения соответствия проектной документации требованиям законодательства Российской Федерации в области государственной охраны объектов культурного наследия

Иная документация



ПРАВИТЕЛЬСТВО САНКТ-ПЕТЕРБУРГА
КОМИТЕТ ПО ГОСУДАРСТВЕННОМУ
КОНТРОЛЮ, ИСПОЛЬЗОВАНИЮ
И ОХРАНЕ ПАМЯТНИКОВ
ИСТОРИИ И КУЛЬТУРЫ
(КГИОП)

пл. Ломоносова, д. 1, Санкт-Петербург, 191023
Тел. (812) 315-43-03, (812) 571-64-31, Факс (812) 710-42-45
E-mail: kgiop@gov.spb.ru
https://www.gov.spb.ru, http://kgiop.ru

КГИОП СПб
№ 01-24-1980/22-0-1
На № от 21.10.2022
рег. № 01-24-1980/22-0-1 от 25.10.2022

ООО «АБ-1»

Благодатная ул., д. 69, лит. А, пом. 3Н,
оф. 21, Санкт-Петербург, 196105

Крузиной Е.Ю., Данилкович Е.Ю.

ул. Глинки, д. 3-5-7, кв. 24,
Санкт-Петербург, 196601

КГИОП, рассмотрев представленную проектную документацию на проведение работ по сохранению объекта культурного наследия федерального значения «Дом, где жили: в 1877-1916 гг.- композитор Направник Э.Ф., в 1882-1908 гг. – композитор Стравинский И.Ф., в 1946-1982 гг. – геолог Наливкин Д.В.» (далее - Объект) по адресу: Санкт-Петербург, ул. Глинки, д. 3-5-7, лит. А, предусмотренных проектом «Проект приспособления для современного использования кв. 24, расположенной в объекте культурного наследия федерального значения «Дом, где жили: в 1877-1916 гг.- композитор Направник Э.Ф., в 1882-1908 гг. – композитор Стравинский И.Ф., в 1946-1982 гг. – геолог Наливкин Д.В.» расположенного по адресу: Санкт-Петербург, ул. Глинки, д. 3-5-7, лит. А» (далее - Проект), шифр ИП-02/2022, разработанный ООО «АБ № 1» (лицензия МКРФ 01755 от 03.06.2014), с Актом по результатам государственной историко-культурной экспертизы проектной документации (далее - Акт ГИКЭ), сообщает.

Основанием для отказа в согласования Проекта является наличие недостоверных сведений в Проекте, а именно отсутствие актуальных сведений о планируемых (выполненных) работах в квартире 24 объекта культурного наследия федерального значения «Дом, где жили: в 1877-1916 гг.- композитор Направник Э.Ф., в 1882-1908 гг. – композитор Стравинский И.Ф., в 1946-1982 гг. – геолог Наливкин Д.В.», КГИОП выражает несогласие с заключением государственной историко-культурной экспертизы проектной документации, подготовленным Губиным Я.В., Каргиновым М.Д., Макаровой М.В.

К Проекту имеются следующие замечания:

Оформление и содержание Проекта не соответствует требованиям национальных стандартов Российской Федерации в сфере сохранения объектов культурного наследия утвержденных Письмом Министерства Культуры от 27 августа 2015 г. № 280-01-39-ГП; «ГОСТ 21.501-2011. Межгосударственный стандарт. Система проектной документации для строительства. Правила выполнения рабочей документации архитектурных и конструктивных решений» (введен в действие Приказом Росстандарта от 11.10.2012 № 485-ст); «ГОСТ Р 21.101-2020. Основные требования к проектной и рабочей документации».

В соответствии с п. 4.14. ГОСТ Р 55528-2013 «Состав и содержание научно-проектной документации по сохранению объектов культурного наследия, памятников истории и культуры. Общие требования» соответствие разработанной научно-проектной документации требованиям законодательства, иным нормативным правовым актам Российской Федерации, законодательным и нормативным правовым актам субъекта Российской Федерации должно быть удостоверено соответствующей записью лица, ответственного за подготовку научной и проектной документации главного архитектора проекта. Заверение проектной организации в представленной документации отсутствует.

В акте определения влияния предполагаемых к проведению видов работ на конструктивные и другие характеристики надежности и безопасности объекта культурного наследия (памятника истории и культуры) народов Российской Федерации от 11.04.2022 (далее - Акт) состояние внутренних конструктивных элементов оценивается как исправное (том 1.1, раздел 1, часть 1), что не соответствует терминам и определениям принятым в Проекте.

Виды работ, указанные в Акте, необходимо привести в соответствие со ст. 40 Федерального закона от 25.06.2002 № 73-ФЗ «Об объектах культурного наследия (памятниках истории и культуры) народов Российской Федерации».

При составлении Акта необходимо учитывать информацию о физическом состоянии объекта культурного наследия, отраженную в акте технического состояния, акт технического состояния в Проекте отсутствует.

Подпись Г.А. Буряковского и А.Д. Бублика в Акте не соответствует их подписям на титульном листе Проекта.

В Проекте отсутствует список исполнителей с подписями, подписи исполнителей в штампах идентичны.

В разделе «Исходно-разрешительная документация. Фотофиксация до начала проведения работ» (том 1.1, раздел 1, часть 1) отсутствуют даты фотофиксации.

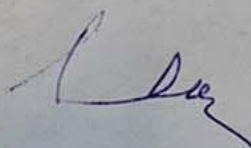
В разделе «Комплексные научные исследования» (том 2.2, раздел 2, часть 2) отсутствует техническое обследование существующих конструкций, анализ выполненных работ и выводы о их состоянии. Техническое обследование в зоне проведения работ необходимо выполнить в соответствии с требованиями ГОСТ 31937-2011 и ГОСТ Р 55567-2013.

В разделе «Архитектурные решения» (том 3.2, раздел 3, часть 2) отсутствует графическое отражение самовольных работ (необходимый комплект чертежей со схемами прокладки инженерных трасс существующего оборудования, сведения о методах прокладки трасс, крепления оборудования).

Учитывая изложенное, в соответствии с пунктом 2 Порядка подготовки и согласования проектной документации на проведение работ по сохранению объекта культурного наследия, включенного в единый государственный реестр объектов культурного наследия (памятников истории и культуры) народов Российской Федерации, или выявленного объекта культурного наследия, утвержденного приказом Минкультуры России от 05.06.2015 № 1749 КГИОП отказывает в предоставлении государственной услуги по согласованию проектной документации с Актом ГИКЭ.

Приложение: Проектная документация, приложенная к заявлению – 2 экз.

**Начальник Управления по охране
и использованию объектов
культурного наследия**



Е.Е.Ломакина